

# Keski-Uudenmaan konsensussopimus

VALLITUKSEN  
KIRKKONKE

Uraohjaus- ja verkostotyömalli ammattiin valmistuville erityistä tukea tarvitseville opiskelijoille

# Sisällys

***Työkäisistä suomalaisista noin 1,9 miljoonalla, eli yli puolella työkäisistä, on jokin pitkäaikaissairaus tai vamma. Heistä 600 000 arvioi, että tämä sairaus tai vamma vaikuttaa heidän työhönsä tai työmahdollisuuksiinsa. Osatyökykyisillä on myös muita suurempi riski jäädä työttömäksi. Osatyökykyinen on henkilö, jolla on käytössään osa työkyvystään. Osatyökykyisyys on yksilöllistä ja sidoksissa osatyökykyisyyden syyhyn, työhön ja työn vaatimukseen. Myös ammattiin valmistuva erityistä tukea tarvitseva opiskelija voi olla osatyökykyinen. Heidän uraohjauksensa ja opintojen jälkeisiin palveluihin saattamisensa edellyttää opiskelijan tukemiseen tarvittavia resursseja sekä erikoistunutta verkostotyötä. Jokaisella ammattiin valmistuvalla osatyökykyisellä on taitoja ja vahvuuksia. Niiden hyödyntäminen onnistuneesti toteutuu parhaiten verkostoissa järjestettävän tuen avulla.***

Tässä konsensussopimuksessa sovitaan Keski-Uudellamaalla

- ammatillisten oppilaitosten erityistä tukea tarvitsevien opiskelijoiden uraohjausmallista
- osallisuutta tukevasta toiminnasta
- Osaava Ohjaamo -verkostosta ja
- työllistymistä tukevien toimijoiden jatkuvasta verkostotyöstä

Tämän sopimuksen verkosto on luonut hallituksen OTE-kärkihankkeeseen kuuluvassa Fokus – opinnoista tuetusti työelämään -kokeilussa toimintamalleja näiden tavoitteiden paremmaksi toteutumiseksi. Yhteistyössä tarvitaan kaikkia. Kaikilla on paikkansa, ja osapuolet lupautuvat yhteiseen kehittämiseen myös jatkossa.

# Luomme osaamisverkoston



## Me Keski-Uudenmaan Fokus-kokeilun kehittäjät ilmoitamme tällä julkilausumalla

Yhteisesti lupautuvamme omalla toiminnallamme toteuttamaan, edistämään ja kehittämään jatkossa tämän konsensussopimuksen mukaisesti

- Erityistä tukea tarvitsevien ammattiin valmistuvien opiskelijoiden uraohjausmallia
- Osallisuutta tukevaa toimintaa
- Osaava Ohjaamo -verkostomallia sekä
- Keski-Uudenmaan työllisyystoimijoiden verkostotyötä

siten, että otamme käyttöön vahvat toisiamme tukevat käytännöt ja mallit, jotka alueellisesti edistävät kohderyhmän opiskelijoiden nopeaa työllistymistä.

# Vastuualueet



## Konsensuksessa mukana olevat työelämäverkoston toimijat

- Ammattiopisto Spesia
- Keuda
- Hyria
- Seurakuntaopisto
- Uudenmaan TE-palvelut
- KELA
- Keski-Uudenmaan TYP



## Fokus-kokeilun kehittäjinä olemme sopineet tällä konsensuksen julkilausumalla vastuunjaosta seuraavasti:

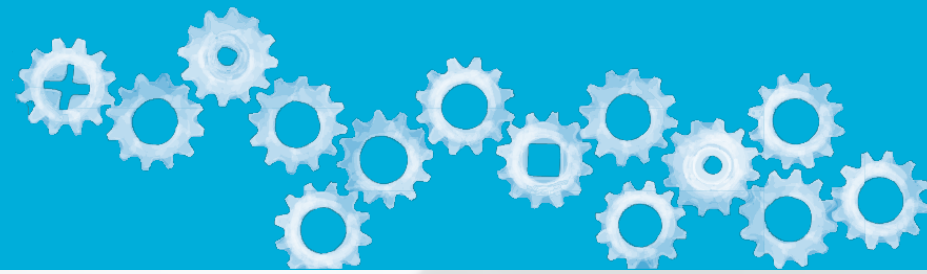
Oppilaitokset toteuttavat Fokus-kokeilun tuloksena syntyneitä opintojen, nivelvaiheen ja välittömästi sitä seuraavan ajan uraohjausmallia erityistä tukea tarvitsevien opiskelijoidensa ohjauksessa. Uraohjausmalli Liitteenä 1. Oppilaitokset toteuttavat opiskelijoidensa tarpeiden mukaan myös osallisuutta tukevaa toimintamallia, joka tähtää asumisen nopeaan järjestymiseen nivelvaiheessa verkostotyön avulla.

Verkostotoimijat toteuttavat nivelvaiheessa yhdessä Osaava Ohjaamo -verkostomallia, joka rakentuu Ohjaamojen, ammattiopistojen ja palveluntuottajien yhteistyölle. Verkostossa merkittävässä asemassa on työkykykoordinaattorikoulutuksella tai vastaavalla tavalla hankittu osaaminen, joka takaa asiantuntevat ohjaukset ja palvelut. Verkostomalli Liitteenä 2.

Ammattiopisto Spesia lupautuu kokoamaan säännöllisesti yhteen Keski-Uudenmaan työllisyystoimijat yhteisen verkostotyön toteuttamista ja edelleen kehittämistä varten.

Viranomaiset osallistuvat verkostotyöhön yhdessä kehitettyjen mallien, sovittujen toimintatapojen sekä resurssiensa ja tehtäviensä puitteissa.

# Konsensussopimuksen osapuolten lupautuminen



Me Keski-Uusimaan Fokus-verkostotoimijat ilmoitamme tällä julkilausumalla yhteisesti lupautuvamme omalla toiminnallamme edistämään ja kehittämään jatkossa tämän konsensussopimuksen mukaisia tavoitteita



Keuda



Hyria

