

Osatyökykyisille
tie työelämään

HALLITUKSEN
KÄRKIHANKE

Kaikkien työpanosta tarvitaan

OTE



YHDESSÄ HYVÄ OTE OPINNOISTA TÖIHIN

KENELLE:

Erytystä tukea tarvitseville opiskelijoille ja heitä työllistäville työnantajille.

MIKSI:

Opintojen mahdollistajaksi, opinnoista selviytymiseksi, työllistämisen tueksi ja mahdollistamiseksi.

MILLOIN:

Koko opintojen aikana, painopisteenä nivelvaiheet opintojen alkaessa ja opintojen päättyessä.

MISSÄ:

Yhteistyössä maakunnassa julkisten palveluntuottajien ja toimijoiden kanssa oppilaitoksessa sekä työllistymiseen liittyvässä verkostossa.

MITEN:

◆ Tuen tarpeen tunnistamiseen riittävä osaaminen ja mittarit ◆ Aktiivinen palvelutarpeen kartoitus
◆ Vastuutyöntekijä-malli käytössä ◆ Laajennettu opiskelijahuoltoryhmä, johon on integroitu myös Ohjaamo ja TE-palvelut: palvelujen tarjoaminen aikavarauksella ja/tai omassa palvelupisteessä oppilaitoksessa ◆ Tarvittaessa hyödynnetään Kelan ammatillista kuntoutusselvitystä opiskelun ja työllistymisen tukena ◆ Tehostettua työhönvalmennusta ryhmässä tai yksilöllisesti + tarvittaessa työnetsijä ◆ Työkykykoordinaattori palveluohjauksen tukena ◆ Työelämäyhteistyötä tehostettu: työelämäinfot ja kehittämistilaisuudet, rekrytointitapahtumat, opintojen jalkauttaminen työelämään, työllistämisen tukipalvelut tarjolla joustavasti: työhönvalmentaja + työkykykoordinaattori työllistämisen nivelvaiheessa + työllistämiseen/työssäoppimiseen liittyvät uudet sähköiset sovellukset tietojen vaihtoa tehostamassa + opintojen täydentäminen oppilaitoksessa ◆ Osatyökykyisten työllistämiseen liittyvien palvelujen säännöllinen arviointi ja kehittäminen

OPINTOAIKA

TUEN TARPEEN TUNNISTAMINEN:

- Keskustelut opiskelijan kanssa ja havainnointi
- Opiskelijan/lähiverkoston yhteydenotto
- Asiakirjat suoraan tai opiskelijan suostumuksella: koulutodistukset, terveystiedot, muut taustatiedot
- Henkilökohtaisen kehittämissuunnitelman (HOKS) laatiminen

TIETOJEN VAIHTO:

- TIEDONSIIRTO: opiskeluna koskevan merkityksellisen tiedon siirto / saaminen tukiverkoston käyttöön
- WILMA-järjestelmä, koulun oppilashuolto (= koulun tukiverkosto + muut asiantuntijat), oppilaitoksen monialainen asiantuntijaryhmä, muu monialainen verkosto

OPISKELUHUOLTO/TUKIVERKOSTO:

- Vastuunopettaja, ryhmänohjaaja
- Erityisen tuen koordinaattori / ohjaaja
- Opinto-ohjaaja / Uravalmentaja
- Kuraattori ja psykologi
- Terveystietäjä
- Ammatinohjaaja
- Oppilaskunta / Opiskelijakunnan ohjaaja
- Tutorohjaaja
- Oppilaitospappi

TYÖKYKYKOORDI-
NAATTORI

TYÖHÖNVALMENTAJA/
TYÖNETSIJÄ

TUKITOIMET:

- Ammatilliseen koulutukseen valmentava koulutus (VALMA)
- Työhön ja itsenäiseen elämään valmentava koulutus (TELMA)
- Opintopajat
- Uravalmennus
- Työelämävalmiuksien arviointi
- Työhönvalmennus / Työnetsintä

TÄYDENTÄVÄ KOULUTUS

TYÖLLIS- TYMISTÄ TUKEVAT TOIMET OPINTOJEN PÄÄTTYTTYÄ

KELAN PALVELUT

TYÖPAJAT

TYÖHÖN-
VALMENTAJA

TYÖNETSIJÄ

JATKO-OPINNOT

OSALLISTA-
MINEN

TEHOSTETTU TYÖELÄMÄYHTEISTYÖ (TYÖN RÄÄTÄLÖINTI+TUKI OHJAUKSEEN)

OHJAAMON JA TE-PALVELUJEN JALKAUTTAMINEN OPPILAITOKSEEN

KELAN AMMATILLINEN KUNTOUTUSELVITYS

ETSIVÄ NUORISOTYÖ

OHJAAMON JA TE-PALVELUIDEN ROOLI

- ❑ Ohjaamo ja TE-palvelut juurtuvat pysyviksi resursseiksi ammatillisiin oppilaitoksiin. Työllistymispalvelut ja erilaiset valmennuspalvelut ovat matalan kynnyksen elementteinä oppilaitoksessa silloin kun opiskelija niitä tarvitsee.

KELAN AMMATILLINEN KUNTOUTUSSELVITYS

- ❑ Kela voi 1.1.2019 alkaen järjestää ammatillisen kuntoutus selvityksen alle 30-vuotiaalle, jonka toimintakyky on heikentynyt ja joka tämän seurauksena on jäänyt tai vaarassa jäädä opiskelun ja työelämän ulkopuolelle
- ❑ Alle 30-vuotiaan, jonka toimintakyky on heikentynyt, on jatkossa mahdollista saada Kelan ammatillisen kuntoutuksen palveluita ilman sairausdiagnoosia

TIEDONSIIRRON TEHOSTAMINEN OPISKELIJAN TARVITSEMAN TUEN JÄRJESTÄMISEKSI OPINTOJEN ALOITUS- JA PÄÄTÖSVAIHEESSA

- ❑ Varhainen tiedottaminen esim. peruskoulun vanhemmille suunnatut tilaisuudet, joissa kerrotaan tiedonsiirron tärkeydestä nuoren tulevaisuuden kannalta

TYÖHÖNVALMENTAJAN/TYÖNETSIJÄN PALVELUT TYÖELÄMÄYHTEISTYÖN PARANTAMISEKSI

- Työnetsijä toimii viestinviejänä yrityksiin ja työpaikkojen etsijänä
- Työhönvalmentaja toimii asiakaslähtöisesti ja riittävän pitkäkestoisesti sekä työllistyjän että työpaikkaohjaajan tukena

TYÖKYKYKOORDINAATTORIN PALVELUT

- Eri palveluissa ja organisaatioissa toimivien työkykykoordinaattoreiden yhteistyö, tiedonvaihto ja työllistymiseen liittyvän palveluohjauksen tukeminen

TYÖELÄMÄVALMIUKSIEN ARVIOINTI

- Erilaisten, yleisesti sovittujen mittareiden käyttö, joilla voidaan arvioida opiskelijan työelämävalmiuksia kuten Kykyviisari ja muut hyviksi todetut työkyvyn mittarit ja arviointimenetelmät

TÄYDENTÄVÄ AMMATILLINEN KOULUTUS AMMATILISESSA OPPILAITOKSESSA

- ❑ Ammatillisen osaamisen täydentäminen työllistymistä haittaavan osaamisvajeen poistamiseksi
- ❑ Osaamista voidaan täydentää esimerkiksi työsuhteen, työkokeilun sekä muun arvioinnin tai palvelun yhteydessä havaittujen tarpeiden mukaan

TEHOSTETTU TYÖELÄMÄYHTEISTYÖ: TYÖN RÄÄTÄLÖINTI, OHJAUKSEN JA PEREHDYTYKSEN TUKEMINEN

- ❑ Työhönvalmentaja ja työnetsijä toimivat vastuuopettajan työparina
- ❑ Erityistä tukea tai tukea tarvitsevalle opiskelijalle etsitään työ- tai työharjoittelu- paikka
- ❑ Työ räätälöidään tekijän osaamistasoa vastaavaksi. Työntekijä ja työnantaja saavat tarvittavan ja riittävän pitkän tuen työpaikalle - työnantajaa autetaan ”avaimet käteen” -mallin mukaan.

OPINTOAIKA

Oppilaitoksessa nuoren työelämävalmiuksien tukeminen:

- opetus, tutustumiskäynnit verkoston palveluihin
- työhönvalmentajan tuki työssäoppimispaikalle

Opiskelijoiden kartoitus

Erityisopettajat kartoittavat yhdessä työhönvalmentajan kanssa erityisen tuen tarpeessa olevien valmistuvien opiskelijoiden työelämään siirtymisessä tarvittavan tuen

(Kykyviisari, itsearviointi, opettajan arvio, muut arvioinnit)

Nuoren valmiudet ja motivaatio avoimille työmarkkinoille

Nuorella tarve kuntoutukselle

Oppilaitoksen vastuuhenkilö kerää tiedot opiskelijasta: terveys, opiskelujen eteneminen, tiedot palveluista, joita opiskelija on mahdollisesti aikaisemmin saanut

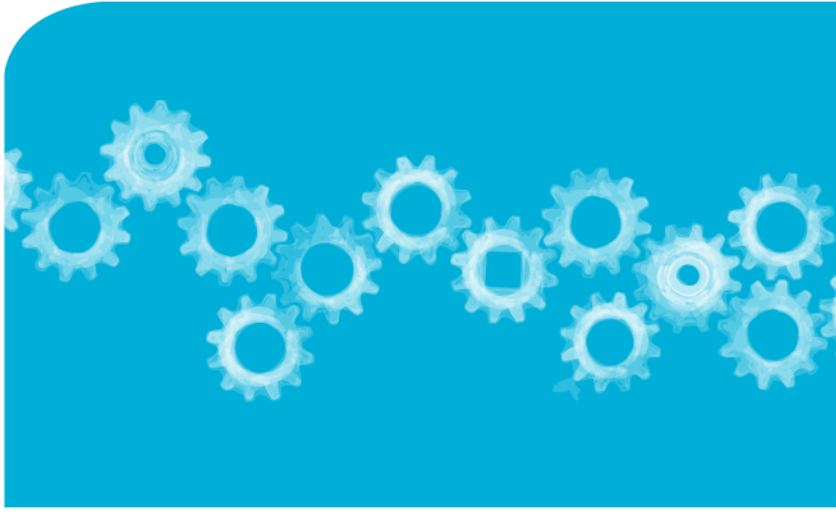
Työnetsintä avoimilta
työmarkkinoilta ja työn
räätälöinti

Työhönvalmennus työpaikalla
valmistuneen ja työnantajan
tukena, 1-6kk

Yhteistyöverkoston kokoaminen

opiskelijakohtainen kokoonpano:
Ohjaamo, TE ja Kela edustus,
sosiaaliohjaaja, terveyskeskuslääkäri,
psykologi

Yhteistyöverkostossa selvitetään
valmistuvan tilanne ja mietitään
millaisia tukipalveluita tarvitaan,
sovitaan toimenpiteistä
(Jatkopalaverit ja seuranta)



Osatyökykyisille
tie työelämään

HALLITUKSEN
KÄRKIHANKE

Kaikkien työpanosta
tarvitaan

OTE

YHDESSÄ HYVÄ OTE

stm.fi/ote
#OTEhanke
#kärkihanke