

Osatyökykyisille
tie työelämään

HALLITUKSEN
KÄRKIHANKE

Kaikkien työpanosta tarvitaan

OTE

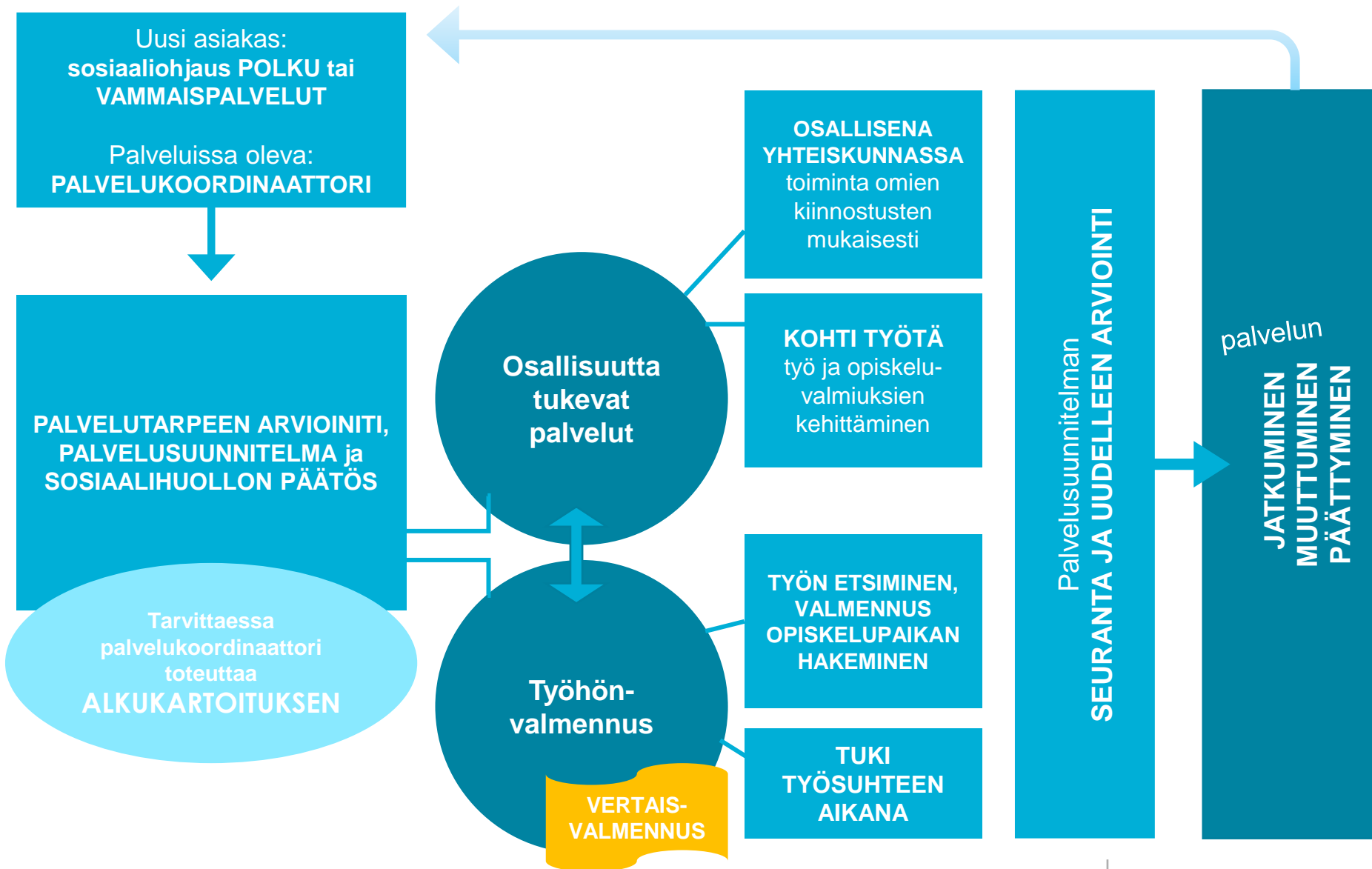


Työhönvalmennuksen VERTAISVALMENTAJA

Toimintamalli osallisuuteen ja työllistymiseen
PÄHEE OTE – TYÖTOIMINNOISTA TÖIHIN

PALVELUPOLKU – Päijät-Hämeen maakunta 2020

VAMMAISPALVELUT



MITÄ VERTAISVALMENTAJA TEKEE?

VERTAINEN TUKIJA, NEUVOJA ja KANNUSTAJA työharjoittelussa olevalle tai työllistyneelle valmennettavalle:

- ✓ työtehtävien/ympäristön/yhteisön muutoksissa
- ✓ työllistyjän elämäntilanteiden muuttuessa
- ✓ Työn ylläpitämisen tukena

TYÖTEHTÄVIÄ VOIVAT OLLA mm.

- asiakirjojen täyttämiseen/toimittamiseen
- asioinneissa (esim. virastot)
- työmatkojen opettelussa
- työtehtävien opettelussa
- työyhteisöön liittymisessä
- verkostotapaamisiin liittymisessä
- työmotivaation ylläpidon keskusteluissa



KUKA VERTAISVALMENTAJANA TOIMII?



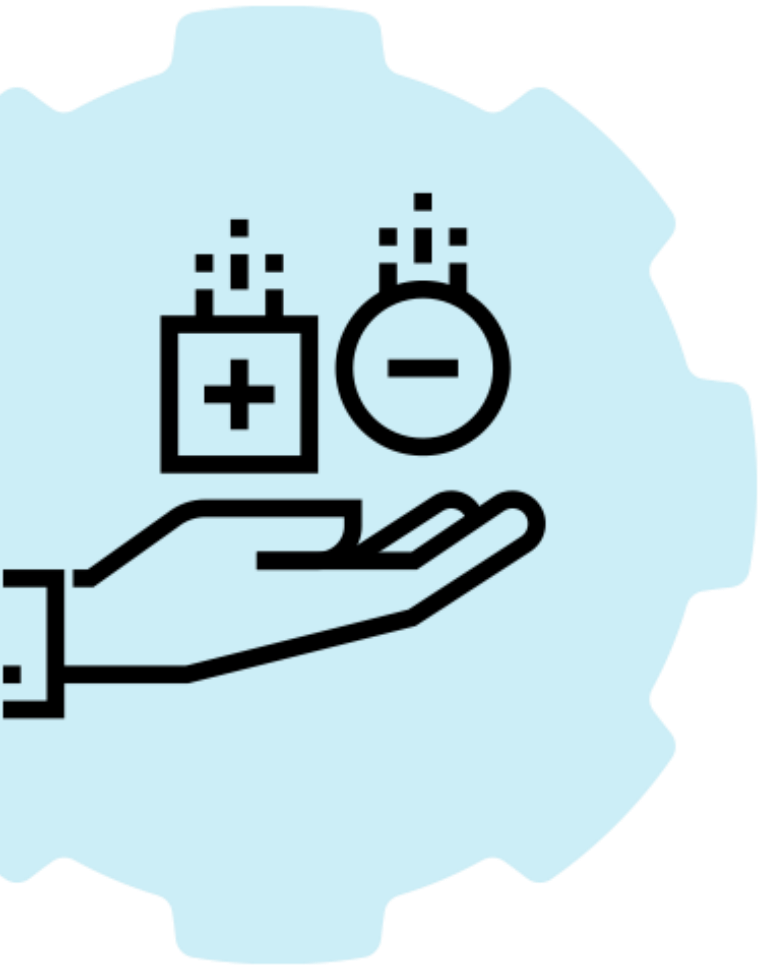
ASIAKKAASTA KANSALAISEKSI

- **TYÖHÖNVALMENNUKSEN VERTAISVALMENTAJA ON** vertaisvalmentajan työhön motivoitunut henkilö *, jolla on omakohtaista kokemusta avoimien työmarkkinoiden työharjoittelusta ja/tai työstä työsuhteessa.

* Pähee OTE-hankkeessa vammainen henkilö, joka on asiakkaana vammaispalveluiden päiväaikaisen toiminnan palvelussa



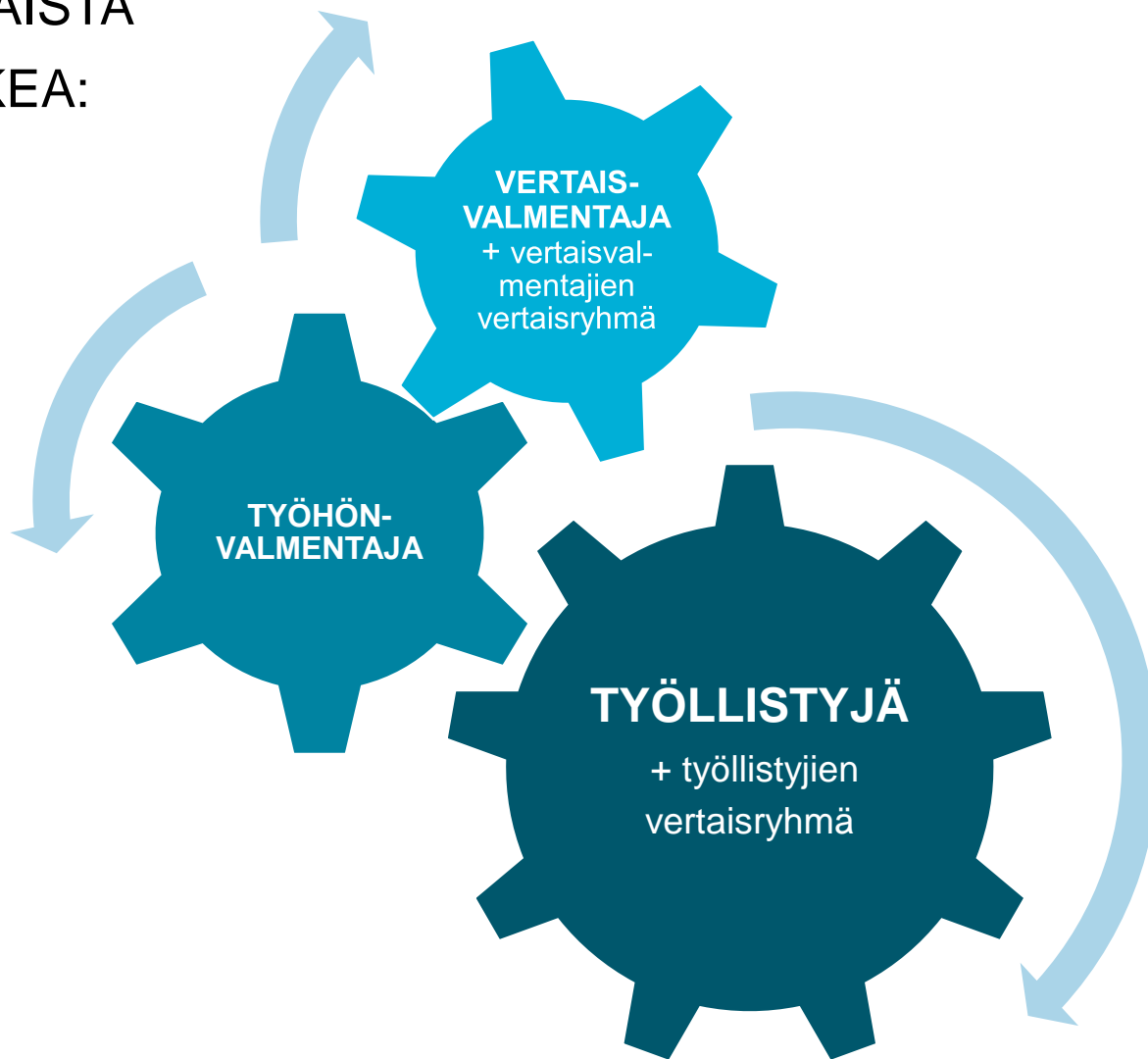
MIHIN TARPEESEEN ON HAETTU RATKAISUA?



- ✓ Asiakaslähtöisempi työhönvalmennuksen palvelu
- ✓ Monipuolisempi tuki työllistyjälle
- ✓ Työhönvalmennuksen palveluun vahvempaa tukea ja vaikuttavuutta
- ✓ Päiväaikaisen toiminnan työelämäosallisuuden lisäämistä

TARPEENMUKAISTA JATKUVAA TUKEA:

- ✓ **työllistyjälle**
- ✓ **työnantajalle**
- ✓ **työyhteisölle**



TYÖHÖNVALMENTAJA vertaisvalmentajan työparina

- ✓ Työtehtävien perehdyttäminen vertaisparille
- ✓ Tukena työ/palkkiosopimusten teossa
- ✓ Etuuksien ja asiakirjojen selvittely ja hakeminen
- ✓ Vertaisparien seuranta ja arviointi
- ✓ Asiakkaiden valitseminen vertaisvalmentaja koulutukseen (motivaatio, taidot, työhistoria)
- ✓ Koulutukseen osallistuminen
- ✓ Lähipäiviin osallistuminen ja toiminnan yhteiskehittäminen
- ✓ Vertaisvalmennettavan ja -valmentajan löytäminen = vertaispari



VERTAISVALMENTAJAMALLI PALVELUKSI

VERTAISVALMENTAJA ON TYÖHÖNVALMENTAJAN
TYÖPARI. TOIMINNALLA TUETAAN TYÖLLISTYNYTTÄ tai
TYÖHARJOITTELUSSA OLEVAA ASIAKASTYÖNTEKIJÄÄ.

1.

ORGANISAATION
TAHTOTILA

Tavoite asiakkaan
työllistymisessä

2.

TYÖHÖNVALMEN-
NUKSEN
lähtökohdaksi
LAATUKRITEERIT

KVANK osallisuutta
ja työllistymistä
edistävän toiminnan
laatukriteerit
sekä näyttöön
perustuva
työhönvalmennus

3.

Vertais-
valmentaja
KOULUTUS

Koulutuksen
yhteiskehittäminen:
asiakkaat,
kouluttaja,
hanketyöntekijät

4.

KEHITTÄMINEN
ja KOKEILUT

Vertaisohjaaja
Palkkiokokeilu

5.

SEURANTA ja
ARVIOINTI

Jatkon varmistaminen

”” TOIMINTAKULTTUURIN
MUUTOS

ENNEN TOIMINNAN ALOITTAMISTA

Löytyisikö meiltä
toiminnasta
kiinnostuneita?

KARTOITA

TEE ALUSTAVA
SUUNNITELMA

LÖYDÄ
OSALLISTUJAT

POHDI TOIMINNAN
SISÄLTÖÄ YHDESSÄ
OSALLISTUJIEN
KANSSA

LUO VERKOSTOA
Paikallinen media
Yhdistykset

OSAAMINEN
Miten koulutus
toteutetaan?
Miten osaamisen
kehittyminen taataan?

KARTOITA
TYÖTEHTÄVIÄ
ORGANISAATIOSTASI

VARMISTA
RESURSSOINTI

AIKATAULUTA

POHDI
VASTUUT

TOIMINNAN
ALOITUS

Yhdessä
kehittäen
eteenpäin!

VERTAISVALMENTAJAKOULUTUS ja jatkotoiminta

Koulutus suunniteltu ja kokeiltu yhteistyössä Kehitysvammaliiton kanssa vuonna 2018

Työhönvalmentajan kautta koulutukseen motivoituneet työharjoittelun tai työllistymisen kokemusta omaavat henkilöt

1. pv

Mitä vertaisvalmentaja tekee
Ominaisuuskortit
Kahoo- IT
Esittelyvideot

2. pv

Neuvominen
Kannustaminen
Lohduttaminen
Ominaisuudet minussa
Tilannevideoinnit

3. pv

Tunteiden tunnistaminen
Vastoinkäymisiin varautuminen
Videoanalyysit

Missä vertaisvalmentaja(na) tarvitsee apua
Jatkosuunnitelma
Todistus

4. pv

VERTAISVALMENTAJAN OSAAMISEN YLLÄPITÄMISEN JA TYÖLLISTYMISEN TUKEMINEN

Vertaisvalmentajien ohjaaja ja työhönvalmentajat

Kokoontuminen 1x kk
(VideoVisit etäyhteysmahdollisuus?)

Osaamisen lisääminen, motivaation ylläpitäminen, töiden jakaminen, tiedottaminen, työnohjaus, materiaalisuunnittelu, mentorointi

Esimiesvastuu: työhönvalmennuksen esimiehellä

> Seuranta:

Lähipäiviin osallistujat x lkm,
VV toimivat x lkm

VERTAISVALMENTAJAN TYÖKIRJA

Työhönvalmentaja ja vertaisvalmentajien ohjaaja tukena koulutuksessa

MIKÄ TYÖHÖNVALMENNUSPALVELUSSA MUUTTUU?



- ✓ **TYÖHÖNVALMENNUSPALVELUN TUKI VAHVISTUU ASIAKASOSALLISUUDEN KEINAIN**
- ✓ **VERTAISVALMENTAJAT TYÖHÖNVALMENTAJIEN TYÖPARIKSI**



- **Työharjoittelijoilla** vahvempi ja monipuolisempi tuki
- **Työhönvalmentajien** työpanos kohdentuu oleelliseen
- **Asiakkaille** koulutusta ja vertaisryhmätoimintaa oikean toiminnan äärellä; uusi vaihtoehto osallisuutta tukevaan toimintaan
- **Asiakkaiden** oikea osallisuus palvelusuunnittelussa -ja toteutuksessa
- **Vertaisvalmentajilla** merkityksellistä ja oikeaa (osa-aikaista)työtä
- **Henkilöstöllä** mahdollisuus työnkuvan rikastuttamiseen
- **Organisaation** positiivinen imago ja ennakoiva työmuoto
- **Työelämän** yhdenvertaisuutta





- **Asiakkaille toteutunut etenemismahdollisuus vammaispalveluiden osallisuutta tukevissa/sta palveluista:**
 - ✓ asiakkaille koulutusta (22 asiakasta /4 ryhmää, 6 työhönvalmentajaa)
 - ✓ vertaisryhmätoimintaa (1krt/kk)
 - ✓ Vertaisvalmentajat toimivat työhönvalmentajien työparina Duuni-iltapäivässä
 - ✓ **vertaisvalmentajille oikeaa (osa-aikaista)työtä**
 - kokeilu 2 kk: palkkio Pähee OTE -hankkeesta 5 vertaisvalmentajaa
 - Yhdessä hyvä OTE- hankkeesta 2 vertaisvalmentajaa kouluttajina yhdessä Kehitysvammaliiton kanssa (palkkio)
- **Henkilöstön (ohjaaja/työhönvalmentaja/esimies) työnkuvan rikastuttaminen** (tukiohjaaja, hankepalkkaus)
- **Toiminnan jatko vammaispalveluissa, uusi toiminta v.2019 >**
- **Vertaisvalmentajatoiminnan käsikirja**
- **Mallin leviäminen** (Kehitysvammaliiton koulutustarjonnassa)