

LivingSkills + Predicell

360° ihminen

Minä = Supersankari

- Jokaisella meistä on oikeus olla oman elämänsä supersankari. Oman arkensa ja elämänsä asiantuntija ja omistaja.
- Sote-asiakas motivoituu ja sitoutuu muutokseen, kun hän saa itse valita suunnan ja toimia oman purtensa kipparina. Ammattilaisen rooli on toimia luotsina ja tähystäjänä.
- Sekä asiakas että ammattilainen saavat tähän tuekseen PredictSkillssin digitaaliset työvälineet, jotka yhdistävät niin asiakkaan tuottaman kokemustiedon, ammattilaisen asiantuntemuksen, yhteisen suunnitelman ja mitattavan objektiivisen tiedon samalle merikartalle.
- Jatkuva tilannekuva auttaa niin luotsia kuin kippariakin löytämään Supersankarimme purrelle sopivimmat reitit ja gastit, kun myötätuulet ja mahdolliset karikot voidaan tunnistaa varhain PredictSkillssin avulla.
- PredictSkills yhdistää subjektiivisen ja objektiivisen tiedon. Autamme toteuttamaan supersankaruuden varmistavan, yksilöä motivoivan palvelukokonaisuuden. Jokaiselle sote-asiakkaalle voidaan luoda yksilöllisen ja asiakaslähtöisen palvelumuotoilun keinoin juuri hänelle paras reitti kohti kotisatamaa
- PredictSkills yhdistää LivingSkills ja Predicell – teknologiat ja toimintamallit yhdeksi kokonaisuudeksi. Yhdessä motivoimme sekä soteasiakasta että ammattilaista luomaan supersankareita ihmisen ihmisen kokoisen tiedon ja toimivien digityövälineiden avulla.

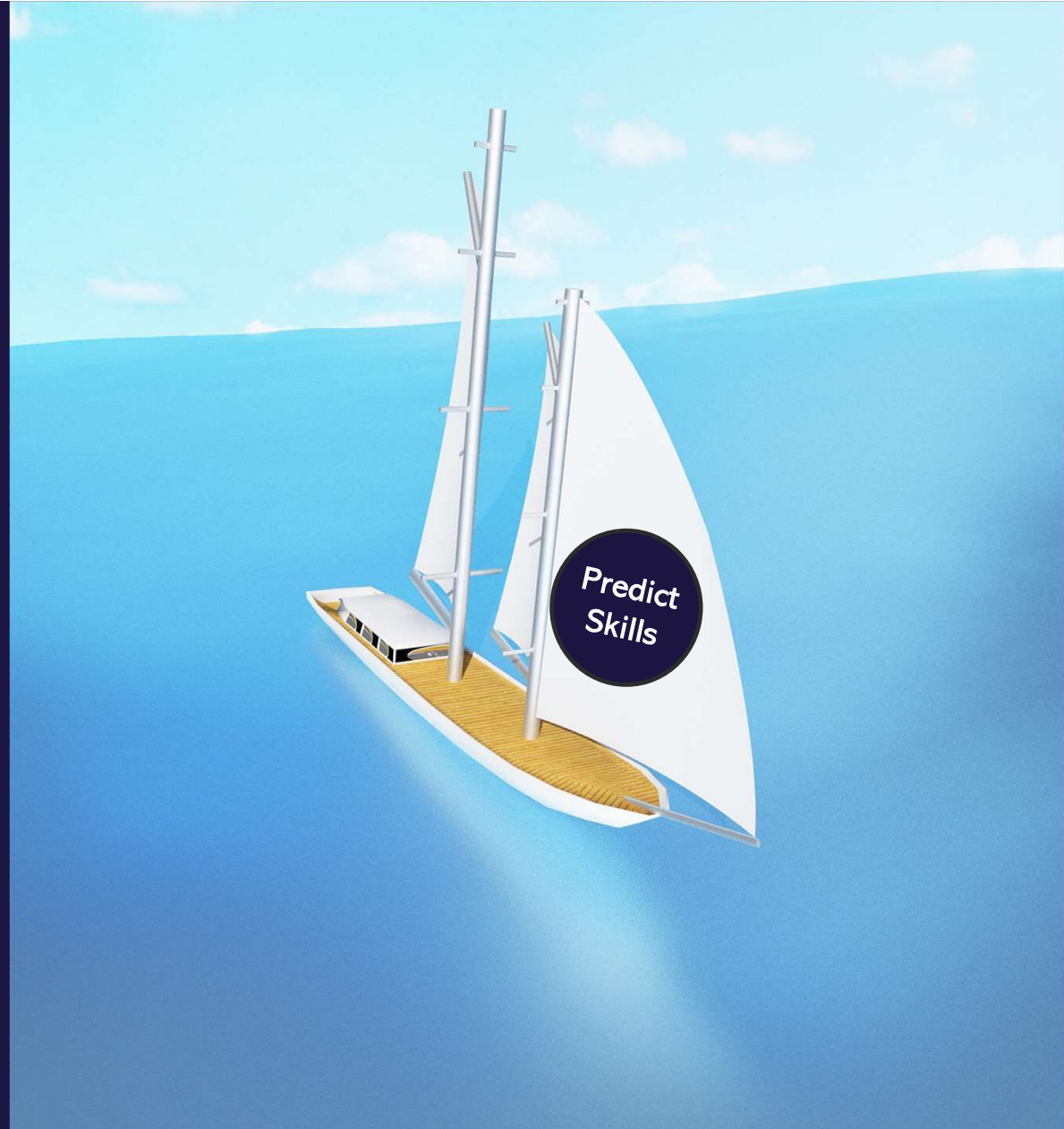
Minä = Supersankari

- Jokaisella meistä on oikeus olla oman elämänsä supersankari. Oman arkensa ja elämänsä asiantuntija ja omistaja.
- Sote-asiakas motivoituu ja sitoutuu muutokseen, kun hän saa itse valita suunnan ja toimia oman purtensa kipparina. Ammatilaisen rooli on toimia luotsina ja tähystäjänä.
- Sekä asiakas että ammattilainen saavat tähän tuekseen PredictSkillssin digitaaliset työvälineet, jotka yhdistävät niin asiakkaan tuottaman kokemustiedon, ammattilaisen asiantuntemuksen, yhteisen suunnitelman ja mitattavan objektiivisen tiedon samalle merikartalle.



PredictSkills luotsaa 360° ihmisen kohti kotisatamaa

- Jatkuva tilannekuva auttaa niin luotsia kuin kippariakin löytämään Supersankarimme purrelle sopivimmat reitit ja gastit. Myötätuulet ja mahdolliset karikot voidaan tunnistaa varhain PredictSkillssin avulla.
- PredictSkills yhdistää subjektiivisen ja objektiivisen tiedon. Autamme toteuttamaan supersankaruuden varmistavan, yksilöä motivoivan palvelukokonaisuuden. Jokaiselle sote-asiakkaalle voidaan luoda yksilöllisen ja asiakaslähtöisen palvelumuotoilun keinoin juuri hänelle paras reitti kohti kotisatamaa
- PredictSkills yhdistää **LivingSkills** ja **Predicell** – teknologiat ja toimintamallit yhdeksi kokonaisuudeksi. Yhdessä motivoimme sekä soteasiakasta että ammattilaista luomaan supersankareita ihmisen kokoisen tiedon ja toimivien digityövälineiden avulla.



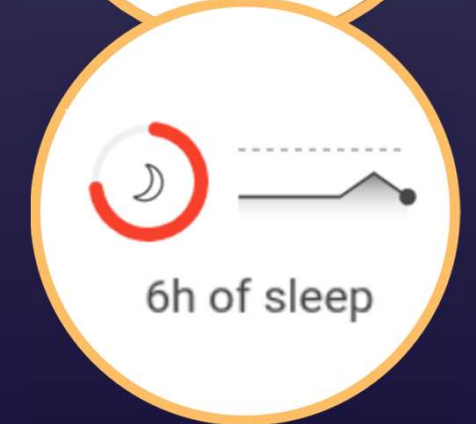
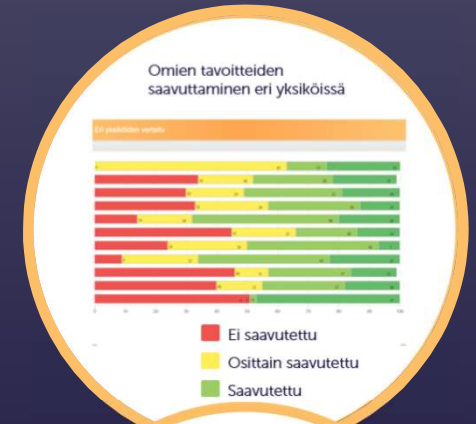
Toimintamallin osat



Digitaliset työkalut
itsearviointiin ja
hoitosuhteeseen

Subjekttiivinen ja
objektiivinen data
vaikuttavuuden
arviointiin

Verkkovalmennukset
sote-asiakkaille ja
ammattilaisille



Koetut hyödyt



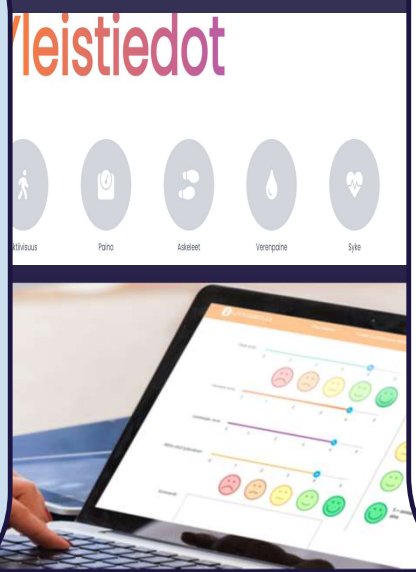
- Predicell:
 - Kuntoutusprosessissa jopa 50% lyhyempi kuntoutusjakso perinteiseen menetelmään verrattuna
 - 40% vähentynyt tarve erikoissairaanhoidon palveluihin kotihoidon asiakaskunnassa
 - 20% vähentynyt tarve perustason lääkäripalvelulle kotihoidon asiakaskunnassa
 - 9kk:tta pidempi kotona asuminen -> jatkuu
- LivingSkills:
 - Jopa 40 % pienemmät asiakaskohtaiset kustannukset
 - Asumisaika palveluasumisessa lyhentynyt 1/3 verrattuna entiseen
 - Asiakkaan osallisuus vahvistuu ja ääni tulee kuuluviin
 - Muuttaa toimintakulttuuria toipumisorientaatiolähtöiseksi ja asiakkaan omaa supersankaruutta tukevaksi
 - Sekä työntekijän että asiakkaan motivaatio vahvistuu
 - 76 % kuntoutuu omilleen tai kevyempiin palveluihin

PredictSkills: yksilöllinen subjektiivinen ja objektiivinen dataohjaus



- 1. 180 ASTEEN ARVIOINTI**
oma arviointi ja ammattilaisen näkemys
- 2. OMA TOIPUMISSUUNNITELMA**
helposti sovelluksen avulla
- 3. EDISTYMINEN JA VAIKUTUKSET**
yhdellä silmäyksellä

Perhekin saa tukea



Predicell