

## Vammaisten henkilöiden työllistymistä tukeva toiminta (SHL 27 d §)

- Kuvaile palvelun sisältöä
- Mikä organisaatio palvelua järjestää?
- Mikä taho/tahot palvelua tarjoaa?
- Kuinka paljon asiakkaita palvelussa on (esim. vuosittain)?
- Minkälainen on asiakasrakenne ja -jakauma?
  - onko esimerkiksi kehitysvammadiagnoosia, mielenterveysdiagnoosia vai onko palveluun ohjattu sosiaalisista syistä, päihdeongelmista johtuen jne.?)
- Mitkä ovat asiakkaiden yleisimmät lähettäjätahot?
- Mihin asiakkaat päätyvät tästä palvelusta?
- Kuinka pitkiä palvelujaksoja asiakkailla on?
- Kuvaile ja pohdi tiiviisti, kuinka palvelussa toimii yhteistyö muiden sote-palveluiden kanssa
- Onko palvelussa tai sen asiakkailla (tai osalla asiakkaista) tukenaan asiakasvastaava? Jos on, kuka toimii asiakasvastaavana? Jos ei, voit pohtia, olisiko asiakasvastaavamallista hyötyä tai haittaa.
- Onko asiakkaille tarjolla työhönvalmennusta? Jos on, kuinka paljon?
- Mikäli mahdollista, kuvaile ja/tai arvioi, mitä etuuksia asiakkaat saavat. Vaikuttaako etuusjärjestelmän logiikka asiakkaiden ohjautumiseen palveluun?
- Saavatko asiakkaat korvauksia palveluun osallistumisesta?
- Pohdi, minkä asioiden pitää muuttua, jotta palvelusta päästäisiin etenemään nykyistä paremmin avoimille työmarkkinoille/TE-toimiston asiakkaaksi/työllisyyspalveluihin/ Kelan ammatilliseen kuntoutukseen tai koulutukseen.
- Kuvaile mahdollista työnantajayhteistyötä/yhteistyötä te-toimiston kanssa. Voit myös pohtia, miten näitä voisi parantaa.
- Kuvaile keskeisiä haasteita

# Vammaisten henkilöiden työllistymistä tukeva toiminta, SHL 27 d §

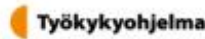
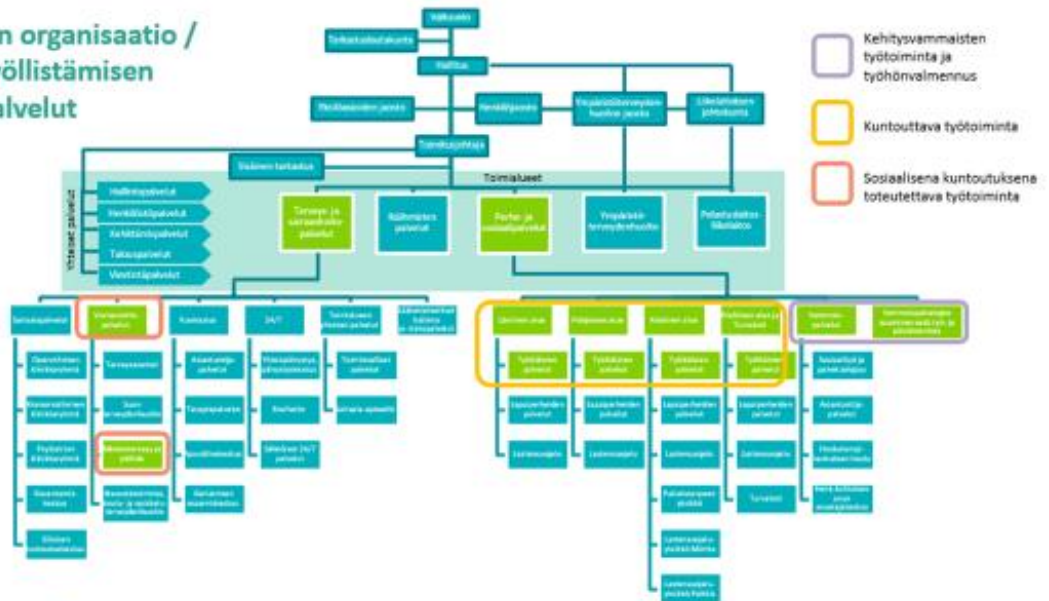
Siun soten Työkykyohjelma 2020-2022

Palvelukuvaus 17.6.2021

**Siun**  
**SOTE**

Pohjois-Karjalan sosiaali- ja  
terveyspalvelujen kuntayhtymä  
[www.siunsote.fi](http://www.siunsote.fi)

**Siun soten organisaatio /  
Tuetun työllistämisen  
sosiaalipalvelut**



www.siunsote.fi

## Vammaisten henkilöiden työllistymistä tukeva toiminta

Vammaisten henkilöiden työllistymistä tukevan toiminnan (sosiaalihoitolaki 710/1982, 27 d) ja työtoiminnan (sosiaalihoitolaki 710/1982, 27 e) järjestämisvastuu Siun sotessa ei ole selkeä, vaan se on jakautunut vammaispalveluiden, työikäisten sosiaalipalveluiden sekä mielenterveys- ja päihdepalveluiden alueelle.

Asiakkaille ei tehdä sosiaalihoitolain (710/1982, 27§ d ja e) mukaisia päätöksiä palvelusta

- Työtä tehdään osana sosiaalihoitajan, sosiaalityöntekijän, palveluohjaajan, työ- ja päivätoiminnan ohjaajan tai asumispalveluiden ohjaajan työtä.
- Asiakkaita ohjataan ensisijaisesti käyttämään muita työllistymistä tukevia palveluita, kuten kuntouttavaa työtoimintaa, sosiaalista kuntoutusta, TE-palveluita, Kelan ammatillisen kuntoutuksen palveluita tai kunnan työllisyyspalveluita.

Mielenterveys- ja päihdepalvelut toteuttavat ennen näiden pykälien mukaista työtoimintaa, mutta nyt samaa työtoimintaa toteutetaan sosiaalisena kuntoutuksena (sosiaalihoitolaki 30.12.2014/1301, 17§) asiakkaalle tarjottavan palvelusetelin kautta.



www.siunsote.fi

## Vammaisten henkilöiden työllistymistä tukeva toiminta

- Koska Sosiaalihuoltolain 27 d ja 27 e mukaisia päätöksiä ei tehdä tämän lain puitteissa, palvelukuvauksen mukaisiin kysymyksiin ei alueelta voida suoraan vastata, koska palvelua ei toteuteta asiakkaalle myönnettävällä palvelupäätöksellä

## Vammaisten henkilöiden työllistymistä tukeva toiminta

- Vammaispalvelulain mukaisten palvelujen järjestämisen edellytyksenä on, että henkilö ei saa riittäviä tai hänelle sopivia palveluja tai tukitoimia muun ensisijaisen lainsäädännön nojalla. (Siun sote)
- Asiakkaita ohjataan keskeisesti käyttämään ensisijaisia työllistymisen tuen palveluita, kuten TE-palveluita, kunnan työllisyyspalveluita, kuntouttavaa työtoimintaa, Kelan ammatillista kuntoutusta
- Asiakkaiden palvelupolku rakentuu yksilöllisesti verkostotyössä asiakkaan tarpeen mukaisesti

## Vammaisten henkilöiden työllistymistä tukeva toiminta

- Koska toimintaa toteutetaan useiden palvelualueiden toimesta, tarkkaa palveluun osallistuvien asiakkaiden määrää on haastava tunnistaa
- Vammaispalveluiden arvio, että työllistymisen tuen palveluihin ohjataan kymmeniä asiakkaita vuosittain
- NEPSY-piirteisten asiakkaiden määrä lisääntynyt jatkuvasti

## Vammaispalvelujen huomiot asiakasrakenteesta ja -jakaumasta


- Asiakaskunta muuttunut, palveluun ohjautuu lievemmin vammaisia henkilöitä, joilla on muita pulmia: mielenterveys, päihde, neuropsykiatriset haasteet
- Kehitysvammaisten erityishuolto-ohjelman taustalla diagnoosiperuste

## Vammaisten henkilöiden työllistymistä tukeva toiminta

Kehittämiskohteena:

- Vammaisten henkilöiden työllistymistä tukevan toiminnan (sosiaalihuoltolaki 710/1982, 27 d) ja työtoiminnan (sosiaalihuoltolaki 710/1982, 27 e) asiakkaiden tunnistaminen ja palvelun rakentaminen
  - Vammaispalvelun kokemus on, että heille ohjautuvien asiakkaiden profiili on muuttunut ja nyt ohjautuvat asiakkaat ovat lievemmin vammaisia henkilöitä, joilla on vahvemmin muita haasteita: mielenterveys, päihde, neuropsykiatriset haasteet – kenelle nämä asiakkaat "kuuluvat"?
  - Vammaispalvelulain mukaisten palvelujen järjestämisen edellytyksenä on, että henkilö ei saa riittäviä tai hänelle sopivia palveluja tai tukitoimia muun ensisijaisen lainsäädännön nojalla.
  - Huomioitava, että päätöksellä tapahtuvaa toimintaa näiden palveluiden osalta ei tällä hetkellä ole
  - Huomioitava, että Siun sote on nimennyt keväällä 2021 järjestämisvastuun Siun soten työikäisten palveluille.
  - Huomioitava, että voidaanko hyviä käytänteitä ja toimintamalleja siirtää esim. työtoiminnan palvelua lähimmin toteuttavasta mielenterveys- ja päihdepalveluista
- Työllistymistä tukevien sote-palveluiden ja muiden palveluiden tiedon jakaminen kaikille toimijoille
- Kokemusasiantuntijoiden hyödyntäminen kehittämistyössä: Vammaispalveluissa on vahvuutena koulutetut kokemusasiantuntijat, jotka osallistuvat kehittämistyöhön antaen lausuntoja

*Siun*  
SOTE

 Työkykyohjelma

[www.siunsote.fi](http://www.siunsote.fi)

## Huomioitavia asioita jatkotyöskentelyssä: Yleiset, palveluun tulevaisuudessa vaikuttavat asiat

- Vammaispalvelulainsäädännön uudistus
  - Uudistuksessa on tarkoitus säätää uusi vammaispalvelulaki. Uusi laki sisältäisi säännökset vammaisille henkilöille järjestettävistä sosiaalihuollon erityispalveluista. Samalla nykyinen vammaispalvelulaki ja kehitysvammalaki kumottaisiin
  - Työllistymistä tukeva toiminta ja työtoiminta: Sosiaalihuoltolaki 27 d§ ja 27 e§
- Avotyötoiminta pyritään tulevaisuudessa korvaamaan ryhmämuotoisen alihankintamallin avulla, huomioitava yhtymäpinnat Välittäjä Oy:n kanssa
- Välittäjä Oy
  - Suomen hallitus on päättänyt perustaa Välittäjä Oy:n parantamaan kaikkein vaikeimmassa työmarkkina-asemassa olevien osatyökykyisten työllistymistä.
  - Tarjoaa työllistettävälle tuetun työpaikan sekä avoimille työmarkkinoille siirtymiseen tarvittavaa koulutusta ja muuta tukea

*Siun*  
SOTE

 Työkykyohjelma

[www.siunsote.fi](http://www.siunsote.fi)

