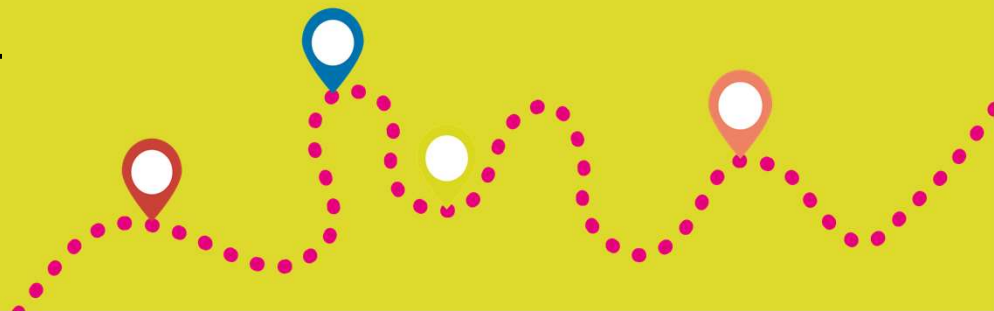


Järjestöjen sote-muutostuki

Tilannekuvakysely järjestöjen ja julkistoimijoiden kumppanuudesta hyvinvointialueilla

6/2021

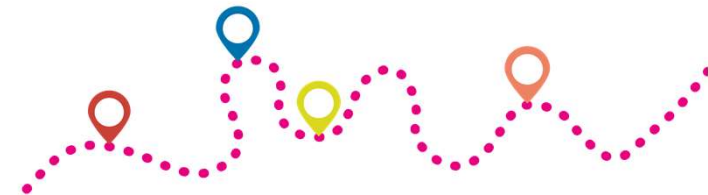
Tutkija Janne Haikari
janne.haikari@soste.fi



Kyselyn tausta

- Järjestöjen sote-muutostuen tavoitteena on vakiinnuttaa **kumppanuus** kansalaisten hyvinvoinnin ja terveyden edistämässä julkistoimijoiden (kunnat, hyvinvointialue) ja järjestökentän välillä. Muutostuki toteutti **kesäkuussa 2021 kyselyn**, jossa vastaajat arvioivat kumppanuuden senhetkistä laatua sekä kehittämistyön onnistumismahdollisuuksia yhteistyörakenteiden muodostamassa toimintaympäristössä
- Kyselyssä kumppanuutta edistävät **yhteistyörakenteet** ymmärrettiin laajasti erilaisiksi yhteistyöelimiksi ja verkostoiksi, jotka yhdessä erilaisten toimijoiden, viranomaistahojen, yksittäisten järjestöjen ja hankkeiden kanssa muodostavat hyvinvointialuekohtaisen **toimintaympäristön**
- Kyselyn vastaajajoukko koostui muutostuen alueilla toimivista **järjestöasiantuntijoista** sekä **verkostojärjestöjen neuvottelukunnan jäsenistä ja varajäsenistä**
- Kysymykset jakoutuivat kahteen osaan: 1) ensimmäinen kysymyspatteri arvioi eri yhteistyörakenteiden ja toimijoiden **merkitystä** järjestöjen ja julkistoimijoiden kumppanuuden kehittämisessä, ja 2) toinen yleisemmin rakenteiden ja toimijoiden muodostaman hyvinvointialuekohtaisen kokonaisuuden **kykyä** edistää kumppanuutta
- Järjestöjen sote-muutostuessa kysely täydensi kevään ja kesän aikana hyvinvointialueittain tehtyä toimintaympäristökartoitusta sekä vastasi tarpeeseen tiivistää **tilannekuva** kumppanuudesta ja sote-uudistuksen edistämismahdollisuuksista sote-uudistuksen astuessa toteutusvaiheeseen

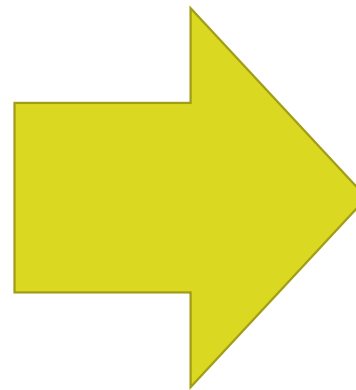
#ihmisenote



Vastausten määrä, vastaajat ja tiedon luonne

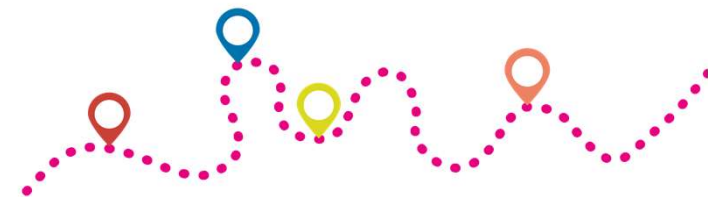
- Vastaajajoukko muodostettiin henkilöistä, joilla on kokemusta ja näkemystä järjestöjen ja julkistoimijoiden alueellisesta yhteistyöstä
- Vastausvaihtoehdoissa käytetty yhteistyörakenteita ja toimintaympäristöä kuvaava termistö ei ole kaikilta osin yleisesti vakiintunutta, minkä vuoksi vastauksissa oli nähtävissä ristiriitaisuuksia, ja vastaajat joutuivat turvautumaan myös "En tunne riittävästi" -vaihtoehtoon toimintaympäristön eri tahoja arvioineessa kysymyspatterissa
- Kysymykset edellyttivät vastaajilta olosuhteiden tulkintaa, joka on väistämättä sidoksissa vastaajan ammattirooliin ja työhistoriaan

Vastaajien rooli	N = vastausten määrä	Prosentti
Järjestöasiantuntija (Sote-muutostuki)	22	56,4%
Verkostojärjestöjen neuvottelukunnan edustaja	13	33,3%
Muu rooli	4	10,3%
Yhteensä	39	100%



Tilannekuvatieto ja toimintaympäristötieto ovat myös kokemustietoa

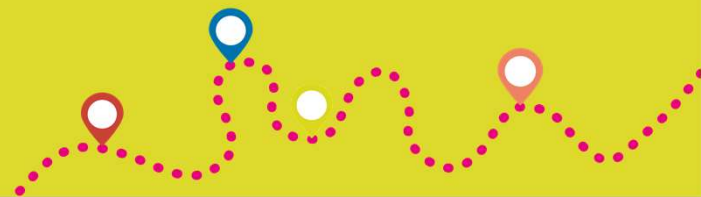
#ihmisenote



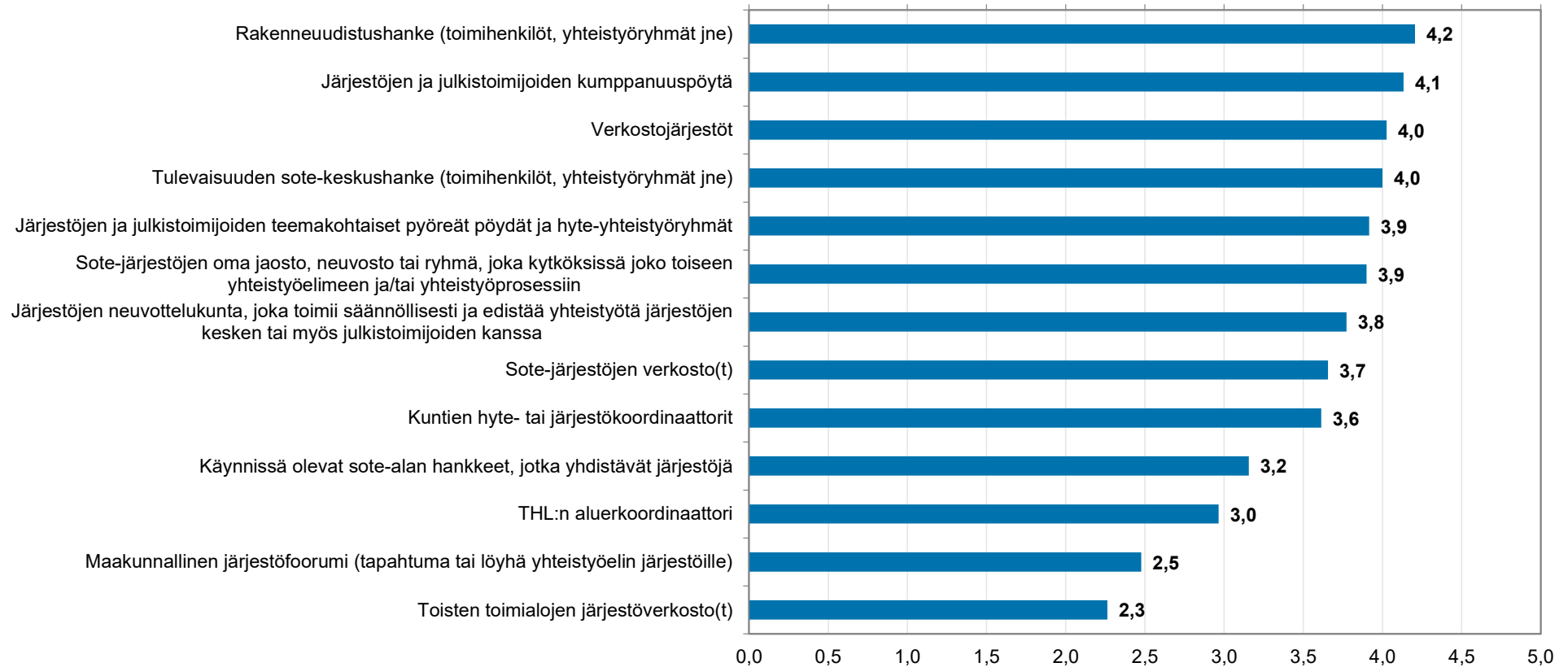
Miltä yksittäisen tahon tai elementin merkitys järjestöjen ja julkisen kumppanuuden kehittämisessä sote-uudistuksessa näyttää nyt?

"Arvioi yhteistyörakenteiden eri toimijoiden, tahojen ja elementtien merkitystä. Kategoriat on yleistetty eri maakuntien toimintaympäristöjen kuvausten pohjalta. Sijoita maakunnan yksittäinen toimija/elementti vain yhteen kategoriaan, oman harkintasi mukaan. (On mahdollista, että yksittäinen toimija tai toimielin on sijoitettavissa useampaan kategoriaan). Jos luettelosta puuttuu tärkeä toimijataho tai elementti, ilmoita siitä kyselyn viimeisessä avoimessa kysymyksessä, ja arvioi sen rooli samalla asteikolla (1-5)."

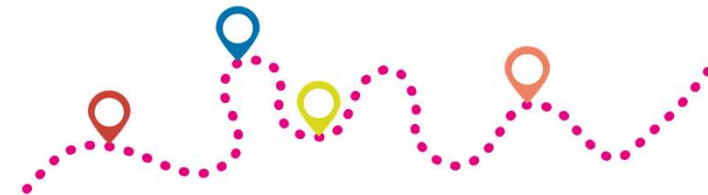
#ihmisenote



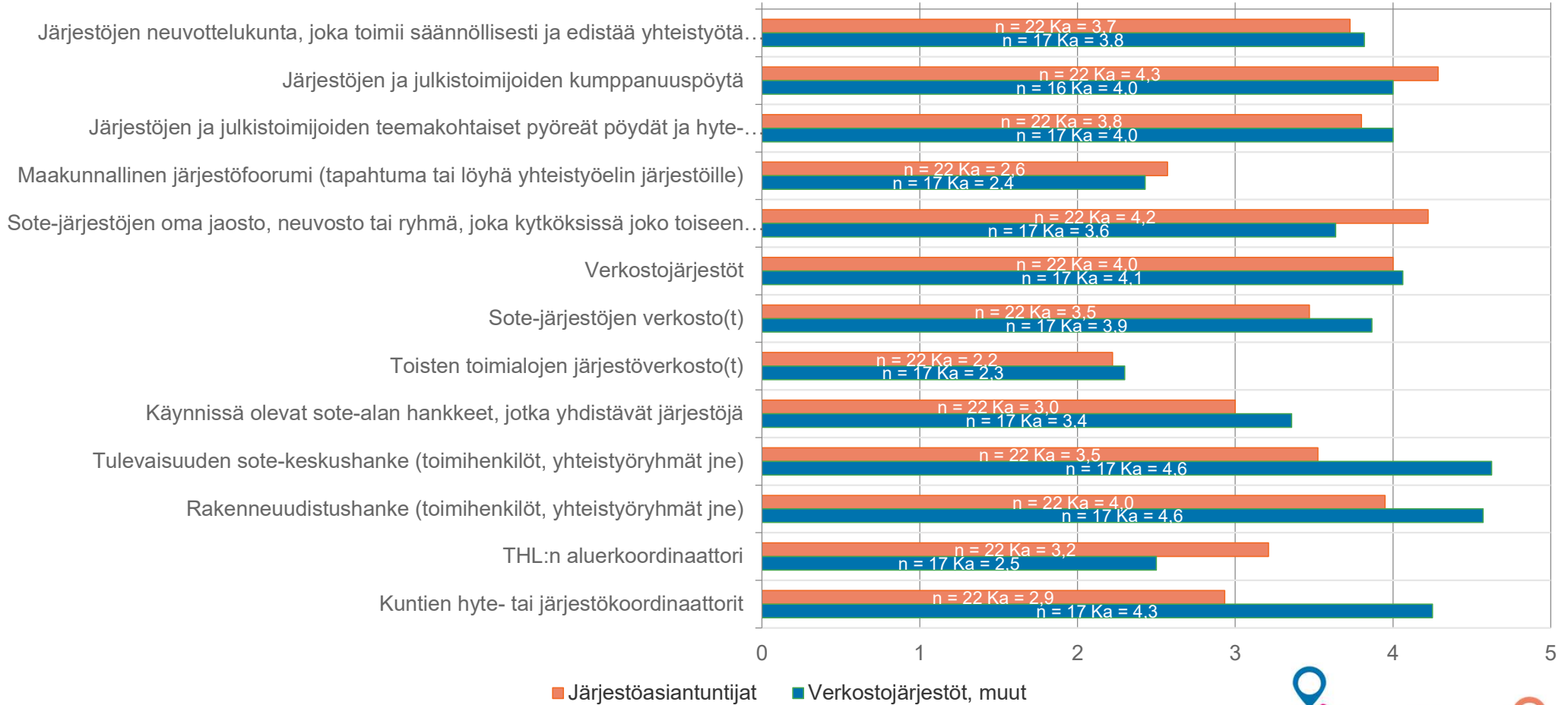
Yleiskuva: Eri tahojen valtakunnalliset keskiarvot



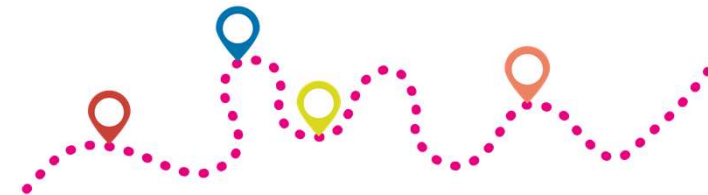
#ihmisenote



Vastauskeskiarvot vastaajaryhmittäin



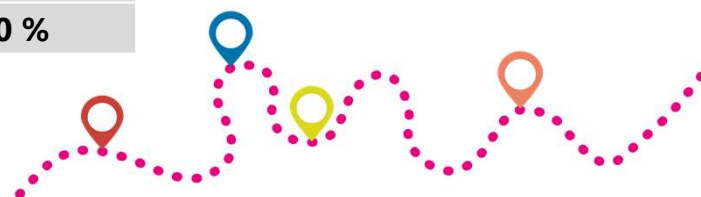
#ihmisenote



Hyvinvointialueiden yhteistyörakenteiden koostumuksessa on suurta vaihtelua

Tahot, toimijat, hankkeet	0 Tahoja ei ole hyvinvointialueella
Järjestöjen neuvottelukunta, joka toimii säännöllisesti ja edistää yhteistyötä järjestöjen kesken tai myös julkistoimijoiden kanssa	43,6%
Järjestöjen ja julkistoimijoiden kumppanuuspöytä	55,3%
Järjestöjen ja julkistoimijoiden teemakohtaiset pyöreät pöydät ja hyte-yhteistyöryhmät	23,1%
Maakunnallinen järjestöfoorumi (tapahtuma tai löyhä yhteistyöelin järjestöille)	28,2%
Sote-järjestöjen oma jaosto, neuvosto tai ryhmä, joka kytköksissä joko toiseen yhteistyöelimeen ja/tai yhteistyöprosessiin	33,3%
Verkostojärjestöt	2,6%
Sote-järjestöjen verkosto(t)	5,1%
Toisten toimialojen järjestöverkosto(t)	12,8%
Käynnissä olevat sote-alan hankkeet, jotka yhdistävät järjestöjä	2,6%
Tulevaisuuden sote-keskushanke (toimihenkilöt, yhteistyöryhmät jne)	0 %
Rakenneuudistushanke (toimihenkilöt, yhteistyöryhmät jne)	2,6%
THL:n aluerkoordinaattori	0 %
Kuntien hyte- tai järjestökoordinaattorit	0 %

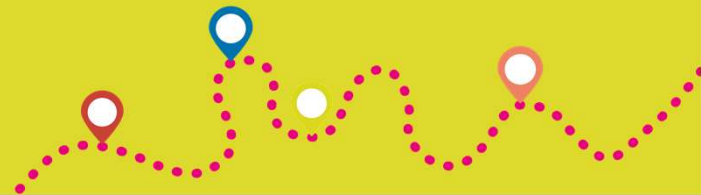
#ihmisen sote



Mikä on olemassaolevien yhteistyörakenteiden kyky edistää järjestöjen ja julkisen kumppanuutta sote-uudistuksessa?

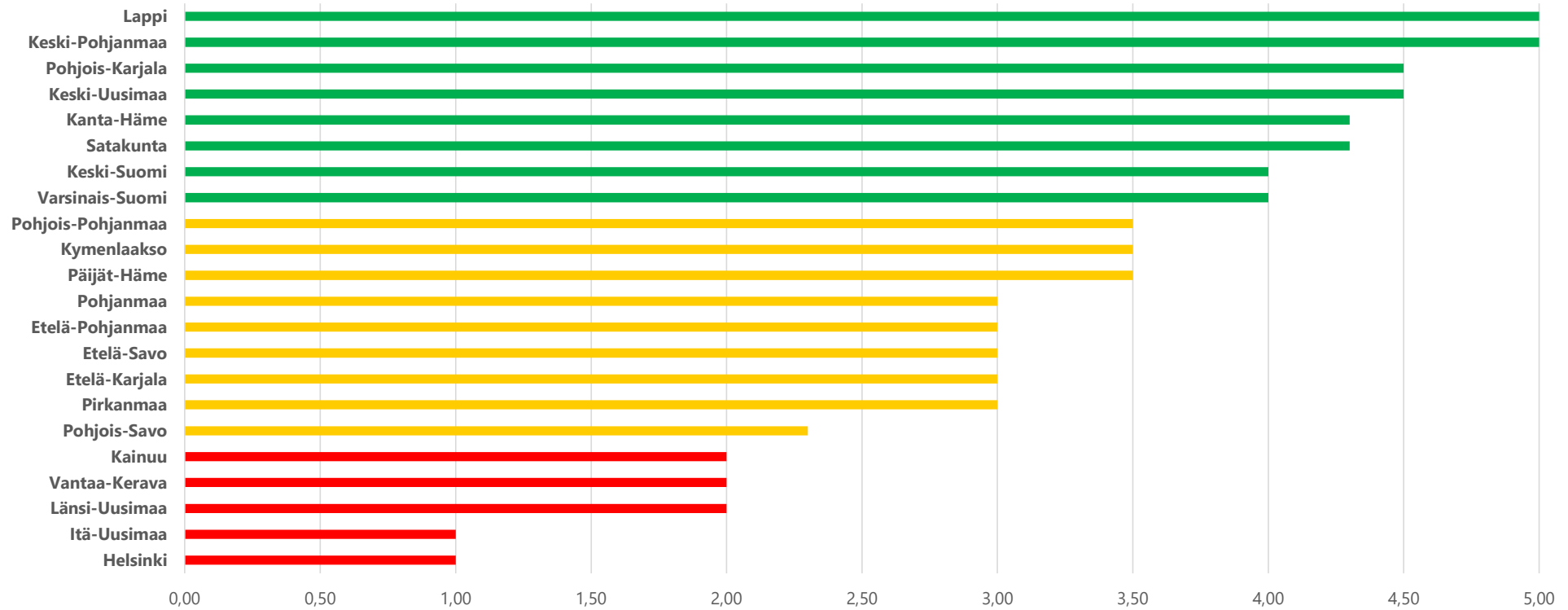
"Arvioi maakunnan tilannetta kokonaisuutena. Miten kattavasti järjestöt ovat tavoitettavissa ja tuotavissa samaan pöytään? Miten hyvin sote-yhdistykset ovat tavoitettavissa omana erityisryhmänään? Miten tiiviisti yhteistyörakenteet pystyvät osallistamaan järjestöt sote-uudistukseen?"

#ihmisenote

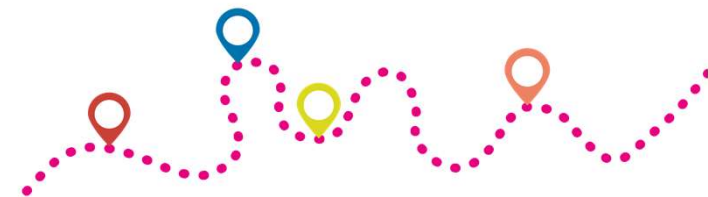


Hyvinvointialueiden yhteistyörakenteet: Kyky yhdistää järjestökenttää?

Keskiarvot, asteikko 1-5

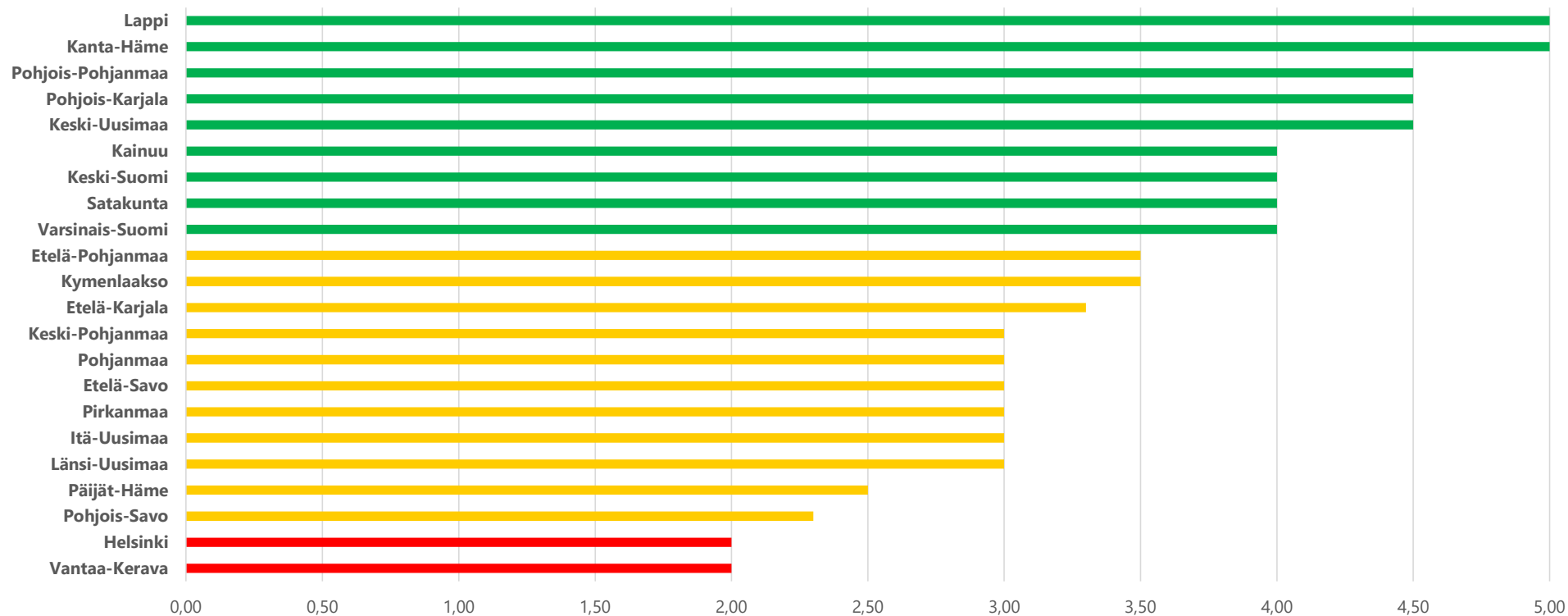


#ihmisenote

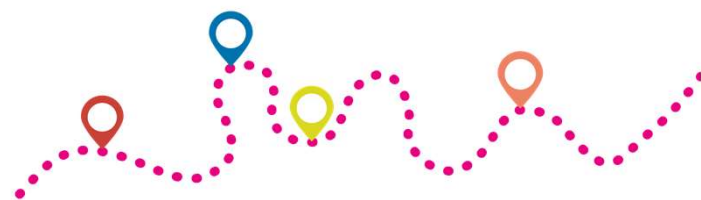


Hyvinvointialueiden yhteistyörakenteet: Kyky tavoittaa sote-yhdistykset?

Keskiarvot, asteikko 1-5

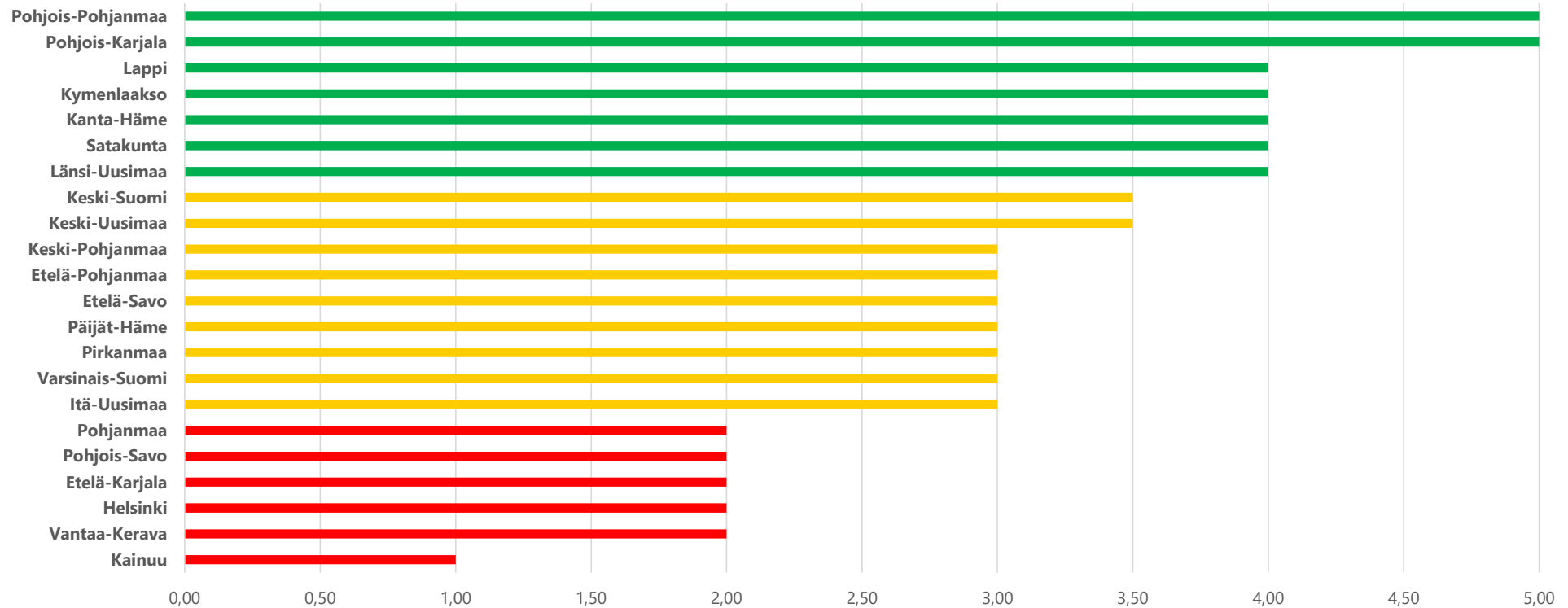


#ihmisen sote

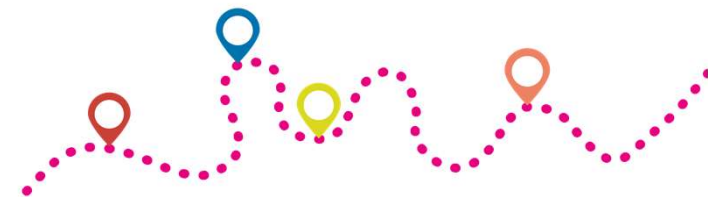


Hyvinvointialueiden yhteistyörakenteet: Kyky osallistaa järjestöt sote-uudistukseen

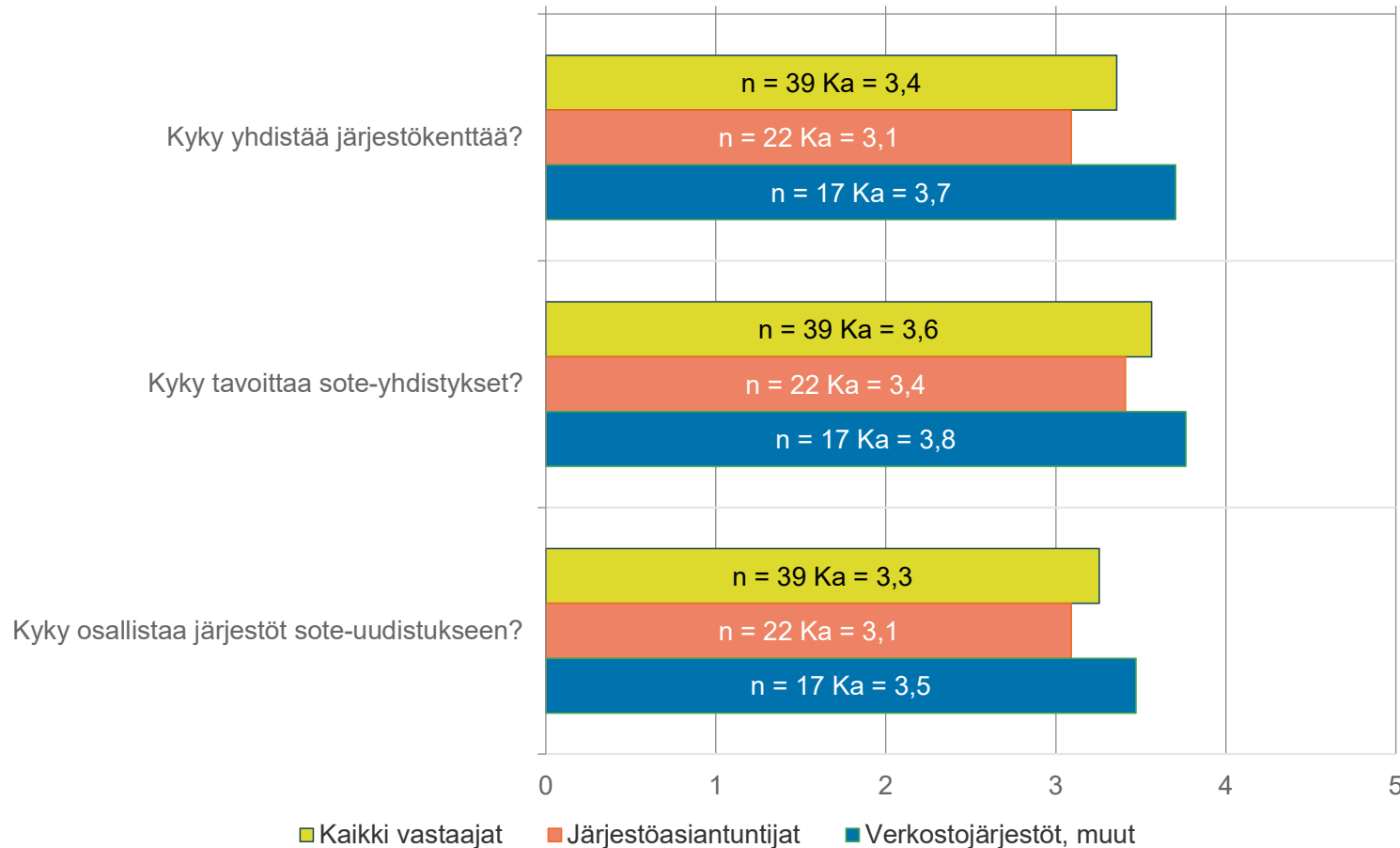
Keskiarvot, asteikko 1-5



#ihmisen sote



Yleiskuva: Vastausten valtakunnalliset keskiarvot vastaajaryhmittäin



#ihmisenote

