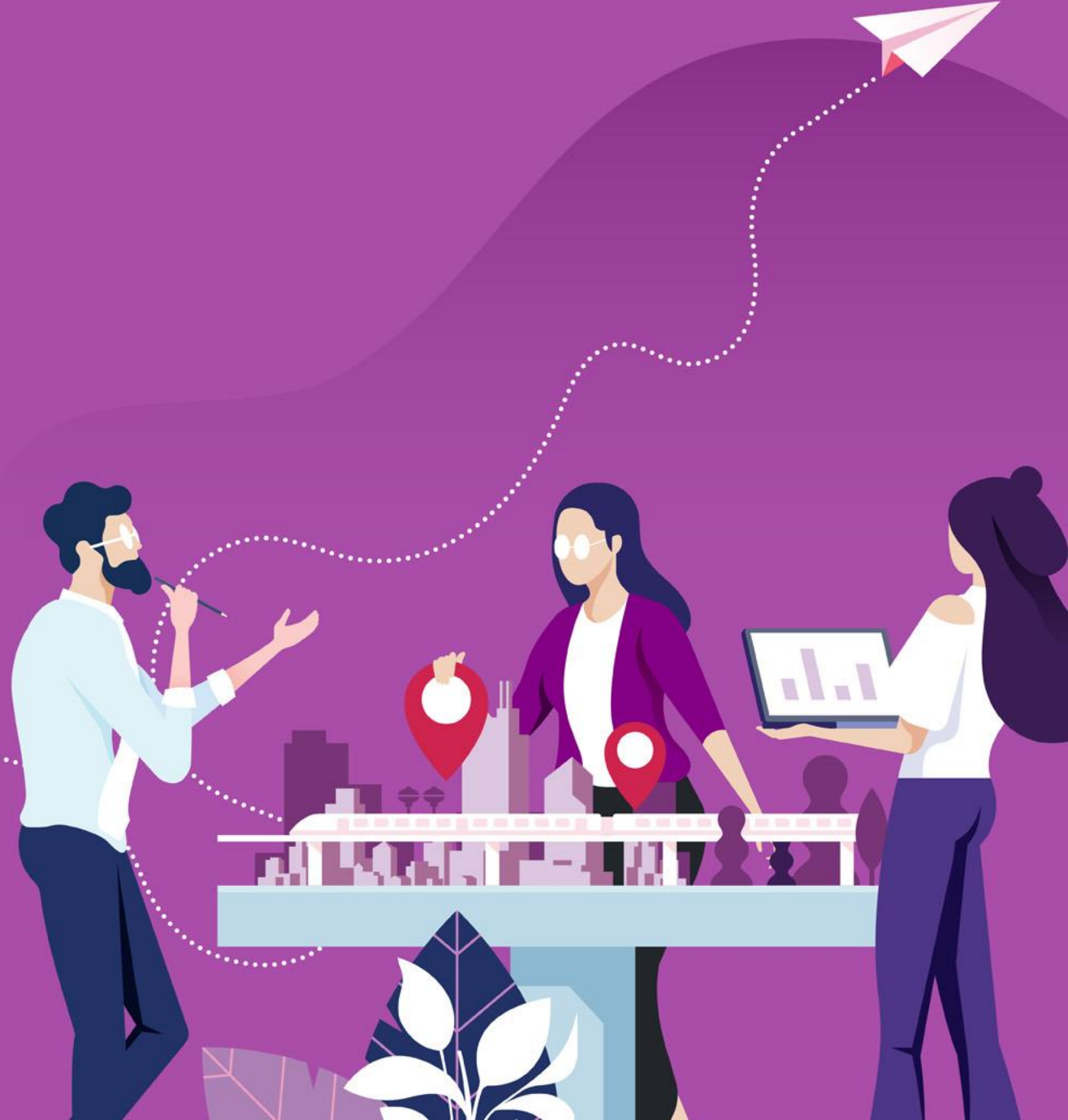


INNO



KYLÄ

Innovaatio – ja
strategiaverkosto 3.11.2021



Tapaamisen aikataulua klo. 9-11

Intro: Lyhyt kertaus verkoston toiminnan tavoitteista ja toimintatavoista (10 min)

- A.**  **Kansallisen mallin kehittäminen klo 9.10- 9.50, (40 min)**
- alustus (10 min)
- Yhteistä työskentelyä ja keskustelua: tarpeiden määrittely moninäkökulmaisesti (10 +20 min)
- B.** **Teemakeskustelut: Ennaltaehkäisevien sote-palveluiden kehittäminen klo 9.50 – 10.50 (60 min)**
- Ohjeistus (5 min)
- Ryhmäkeskustelut, 1-2 alustusta (40 min)
- Ryhmäkeskustelujen tuotokset, fiilikset ja jatkot (15 min)
- C.** **Innovaatiohaasteen esittely 10.50 -10.55 (5 min)**
- D.** **Seuraava tapaaminen**  **Keskiviikko 9.2.2021 klo. 9-11**

huhtikuu (päivä tarkentuu myöhemmin),
Yhteiskehittämisen aamupäivä **kesäkuussa**
2022

Miten toiminta pyörii ja aiheet valikoituvat? 1/2

Yhdessä valitut teemat, yhdessä tehdyt tuotokset

- Teemakeskustelujen aiheet valittu yhdessä keskustelemalla ja äänestämällä.-> <https://padlet.com/innokyla/66lek6fii94ow7yw>
- Kansallisen yhteiskehittämisen mallin nostaminen yhteiseen työhöön sovittiin myös edellisessä tapaamisessa.
- Verkosto ratkaisee innovaatiohaastetta, joka liittyy yhteen kolmesta yhdessä äänestetyistä teemasta

Verkoston tavoitteet

- Edistää sosiaali- ja terveydenhuollon innovaatioyhteistyötä ja yhteiskehittämistä
- Vahvistaa hyvien käytäntöjen jakamisen tapoja ja rakenteita.
- Saada monipuolisesti alueiden ja eri sektorien edustajien ääni kuuluviin yhteiskehittävään keskusteluun.
- Toimia ideoiden, kehityskohteiden, toimintatapojen ja kehittäjien törmäyttäjänä
- Tukea laajemmin sosiaali- ja terveysalan kehittämiseksi asetettujen tavoitteiden toteutumista



Verkoston toimintaperiaatteet

- Toiminta perustuu vahvasti verkoston jäsenten aktiiviseen osallistumiseen, toiminnan suunnitteluun ja toteuttamiseen.
- Verkoston jäsenet pääsevät tuomaan yhteiskehittävään keskusteluun heitä askarruttavia teemoja tai haasteita sekä jakamaan hyviä käytäntöjä ja ratkaisuja muiden hyödynnettäväksi.
- Verkosto toimii organisaatioista ja virallisista rakenteista vapaana ja rentona foorumina, jossa voi yhdessä etsiä ratkaisuja ja reflektoida omia ideoita.
- Verkoston toiminta kehittyy kokeilujen kautta. Sitä mukaa kun opimme yhdessä, niin verkostolle syntyy yhteisiä toimintatapoja

Verkoston tarjoamia jakamisen paikkoja



Aamuminglaus	<p>Otetaan törmäily tavaksi! Tule 30 minuutiksi ennen varsinaisen verkostotapaamisen alkua keskustelemaan vapaamuotoisesti (lähtö tapahtuu verkoston päälinkistä)</p> <p>Minglaukseen voi ehdotella aiheita: https://docs.google.com/document/d/17jE2u64bkvcKlunDqp9vf5AYGUj4EyWskAtu_7a1Fuw/e/dit#</p>
Hyvien käytäntöjen lööppiseinä & ilmoituksia verkoston pienryhmätyöskentelystä	<p>https://innokyla.fi/fi/kokonaisuus/innovaatio-ja-strategiaverkosto/tyoskentelytila</p>
Jatkuva innovaatiohaaste	<p>https://miro.com/app/board/o9J_InYLIhw=/</p>
Ehdota ja tuo yhteiseen keskusteluun	<p>Haluatko ehdottaa verkoston yhteiskehittävään keskusteluun kehitysteeman tai -haasteen - > Ehdota teemaa tai jaa ideasi</p>
Sosiaalisen median kanavat ja Innokylän blogi	<p>#soteinnovaatioverkosto, ehdota blogikirjoitusta toimitus@innokyla.fi</p>

Verkoston materiaalit löytyvät Innokylästä

- **Verkoston materiaalit löytyvät verkoston kokonaisuudesta Innokylästä:** <https://innokyla.fi/fi/kokonaisuus/innovaatio-ja-strategiaverkosto>
- Jos olet rekisteröitynyt/ kirjautunut Innokylään ja haluat tulla mukaan kokonaisuuden jäseneksi, laita viestiä merja.ikaheimo@thl.fi tai ilmинеeraa itsesi nyt keskusteluosiossa.
- Laita kokonaisuus suosikkilistallesi
- Verkoston koordinaatio: Merja Ikaheimo, Pauliina Hyrkäs, Hanne Savolainen, Sari Eskelinen

A. Ryhmätyö –Kansallisen yhteiskehittämisen mallin työstäminen (tehtävä ja purku 30 min)



Tehtävä:

Kirjaa taulukkoon millaisia kehittämiskumppanuuksia eri toimijat toivovat ja millaiset olisivat mielekkäimmät osallistumisen tavat.

Työskentelyn jälkeen käydään esiin nousseita asioita läpi yhdessä keskustellen.

Sidosryhmiä: Asiakkaat/asukkaat/ kokemusasiantuntijat, ammattilaiset, yritykset, tutkijat/tutkimusryhmät, opetustoimijat, järjestötoimijat

- Linkki työskentelytaulukko on keskusteluosiossa https://docs.google.com/document/d/1_qpK_HlfC891rHgFSs3PvpXxUSmtm6CBHtOQPbv5EFE/edit
- Materiaali kootaan Innokylään ja sen avulla jäsenetään Yhteiskehittämisen toimintamallia. <https://innokyla.fi/fi/toimintamalli/kansallinen-sosiaali-ja-terveydenhuollon-yhteiskehittamisen-malli>

B. Teemakeskustelut ryhmät: Ennaltaehkäisevien sote-palveluiden kehittäminen



- **Jakaudutaan 3 ryhmään. Ryhmälinkit tulevat teamsin- keskusteluun.**
- Ryhmissä on ennalta varattuja alustuksia, joiden pohjalta teemaa käsitellään. Alustusten jälkeen voitte keskustella ja ideoida ryhmässä vapaasti teemaan liittyen.
- Jos haluat jakaa ideasi, käytäntösi, haet kumppania, laita ideasi teemaryhmän padlet -seinälle, josta verkoston jäsenet voivat käydä niitä katsomassa. Kunkin ryhmän Padlet- seinät käydään läpi ryhmäkeskustelujen päätteeksi.
- Ideoiden pohjalta syntyneet jatkotyöskentelyt ovat verkoston toimijoiden aktiivisuuden varassa. Ehdottakaa tuleviin tapaamisiin esiteltäväksi verkostossa syntyneitä ratkaisuja/palveluita/yhteistyötä.



Teemakeskustelujen alustusaiheet



Lapset, perheet, nuoret

- Alustus POPSoten-alueelta, alustaja Leena Mämmi-Laukka, POPsote
- Padlet [Lapset, perheet, nuoret](#)

Ikäihmiset

- Hyvinvointifaktoja uusmaalaisista ikäihmisistä julkaisu ja sen esittely, Paula Häkkänen, HUS
- Ikäihmiset -> Padlet [Ikäihmiset](#)

Työikäiset

- Diabetesriskissä olevien digitaalinen hyvinvoinnin polku. Millaisia digitaalisia työkaluja ja palveluja, muita kuin Diabetesliiton omat palvelut, polulla olisi hyvä olla? Ja olisiko heillä mahdollisuutta tarjota omia palvelujaan tähän polulle? Tuulikki Salminen , Suomen Diabetesliitto ry.
- Matalan kynnyksen **keskusteluapupalvelun sote-ammattilaisille**, jonka vaikuttavuudesta teemme tutkimusta työterveyslaitoksen kanssa. Eeva Tuunainen, Akuuttilääketieteeseen Erikoistuva Lääkäri, LT, FinnEM Ry pj
- Työikäiset -> Padlet [Työikäiset](#)

Jatkuva innovaatiohaaste: Työn imu sosiaali- ja terveysalalla

Käy ideoimassa ja kuvaamassa ratkaisuehdotuksia ideahaasteen Miro-pohjalle: https://miro.com/app/board/o9J_InYLIhw=/
Jatkuva innovaatiohaaste on avoinna kaikille verkoston jäsenille tapaamisten välilläkin.

Miten löydämme yhdessä sosiaali- ja terveysalan työn imun?

- **INNOSTAVA TYÖ**

Sosiaali- ja terveysalan työssä toteutuu päivittäin arvokkaita kohtaamisia ja onnistumisia. Työ on monella tapaa merkityksellistä. Kuinka sosiaali- ja terveydenhuollon työn onnistumisia voitaisiin tuoda esille entistä näkyvämmiin? Ideoi ratkaisuehdotus!

- **MIKÄ ON TÄLLÄ HETKELLÄ KAIKKEIN TOIMIVINTA JA PARASTA SOSIAALIALAN TYÖSSÄ?**

Mikä toimii hyvin ja minkä haluaisit säilyvän alan työssä jatkossakin?

- **VISIO TULEVAISUUDESTA SOSIAALI- JA TERVEYSALALLA**

Millainen olisi paras mahdollinen tilanne sosiaali- ja terveysalan työssä? Visioi ihannetilanne!

Vinkkejä Miron käyttöön

INNO
KYLÄ

Voit tarvittaessa piilottaa muiden käyttäjien kursorit valitsemalla "Hide collaborators' cursors"

The screenshot shows the Miro whiteboard interface with several annotations and toolbars. At the top left, the Miro logo and the board title "Innovaatiohaaste: T..." are visible. A toolbar at the top right contains icons for navigation, erasing, and other tools. A red arrow points to the "Hide collaborators' cursors" icon in this toolbar. Below the toolbar, the whiteboard is divided into four main sections, each with a title and content:

- Miten löydämme yhdessä sosiaali- ja terveysalan työn imun?**
Innovaatio- ja strategieverkoston jatkuva innovaatiohaaste on avoinna kaikille verkoston jäsenille tapaamisten välilläkin.
- INNOSTAVA TYÖ**
Sosiaali- ja terveysalan työssä toteutuuko päivittäin arvokkaita kohtauksia ja onnistumisia. Työ on monelta tapaa merkityksellistä. Kuinka sosiaali- ja terveydenhuollon työn onnistumisia voitaisiin tuoda esille entistä näkyvämmiin? Ideoi ratkaisuehdotus!
- MIKÄ ON TÄLLÄ HETKELLÄ KAIKKEIN TOIMIVINTA JA PARASTA SOSIAALI- JA TERVEYSALAN TYÖSSÄ?**
Mikä toimii hyvin ja minkä hatausit siis säilyvän alan työssä jatkossakin?
- VISIO TULEVAISUUDESTA SOSIAALI- JA TERVEYSALALLA**
Millainen olisi paras mahdollinen tilanne sosiaali- ja terveysalan työssä? Visioi ihanneilanne!

Annotations and toolbars include:

- A red arrow pointing to the undo/redo buttons at the top left with the text: "Voit tarvittaessa kumota tekemäsi muutokset Kumoa -painikkeella."
- A red arrow pointing to the toolbar on the left with the text: "Tarkista, että valintatyökalu on aktiivisena."
- A red arrow pointing to a sticky note on the first section with the text: "Käytä tarralappuja ideointiin ja ratkaisuehdotusten kuvaamiseen."
- A red arrow pointing to the zoom controls at the bottom right with the text: "Voit suurentaa ja pienentää näkymää zoomaus-toiminnolla."
- A red arrow pointing to the "Hide collaborators' cursors" icon in the top right toolbar.

Seuraavat tapaamiset

- Helmikuu 9.2.2022 klo. 9-11.
- Huhtikuu
- Yhteiskehittämisen päivä kesäkuu

Tervetuloa Innokylään!

Sari Eskelinen, THL

(Innokylän viestintä, verkkopalvelu ja käytön tuki)

Hanne Savolainen, THL

(Innokylän tuutorikoulutus ja valmennukset, kehittämisen tuki valtionhallinnolle ja kansallisille kehittämisohjelmille)

Merja Ikäheimo, THL

(kehittämisen tuki, valtionhallinnolle ja kansallisille kehittämisohjelmille)

Yhteystiedot:

Verkkopalvelun käytön tuki, yleiset kysymykset:

toimitus@innokyla.fi

[UKK - Usein kysytyt kysymykset](#)

Sähköpostiosoitteet muotoa:

- etunimi.sukunimi@thl.fi
- etunimi.sukunimi@kuntaliitto.fi
- etunimi.sukunimi@soste.fi

Tilaa [Innokylän uutiskirje](#)

