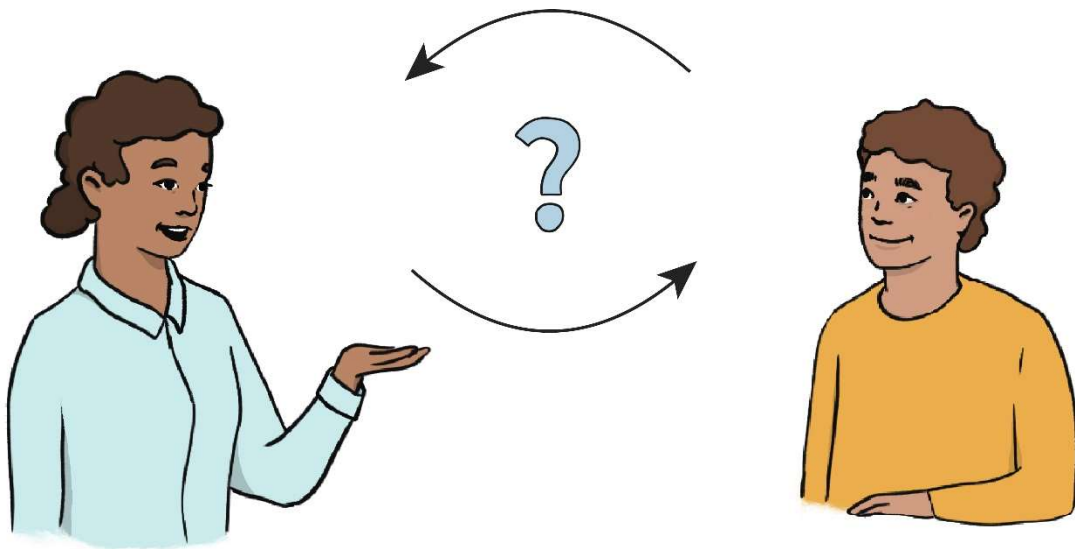
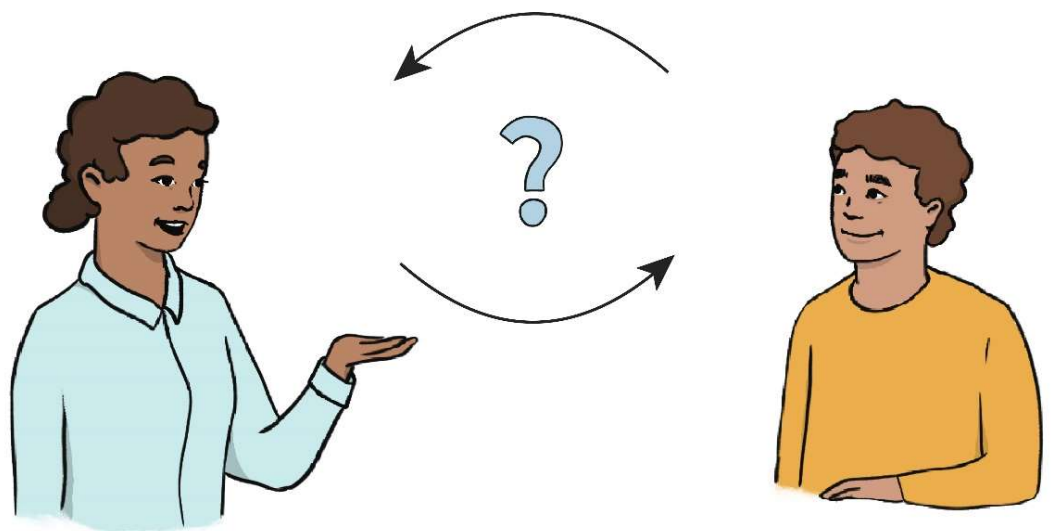


## Sopivan tuen toimintamalli

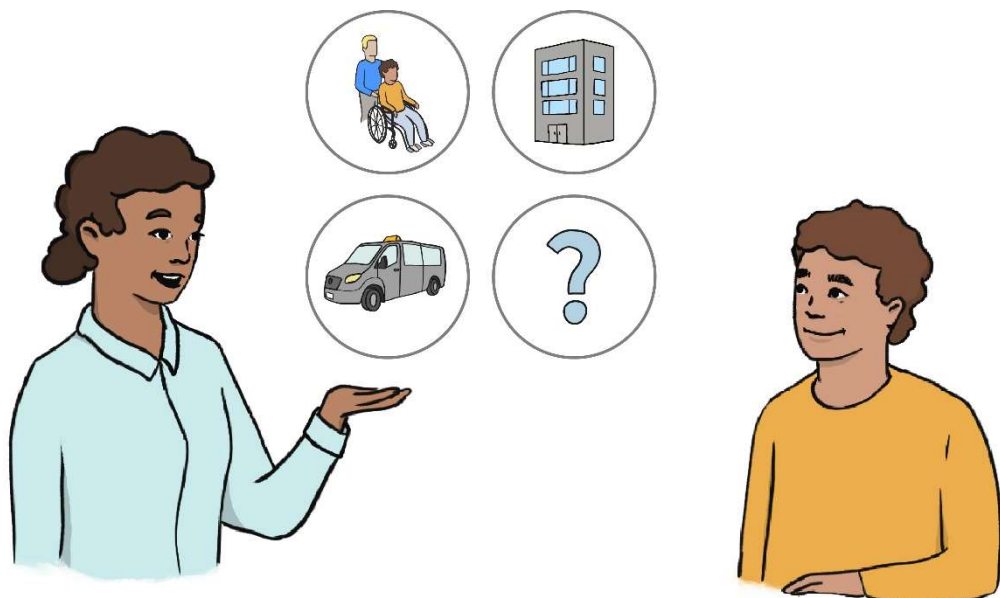


# Sopivan tuen toimintamalli

Sopivan tuen  
toimintamalli  
tarkoittaa tapaa,  
jolla työntekijä  
toimii sinun  
kanssasi.



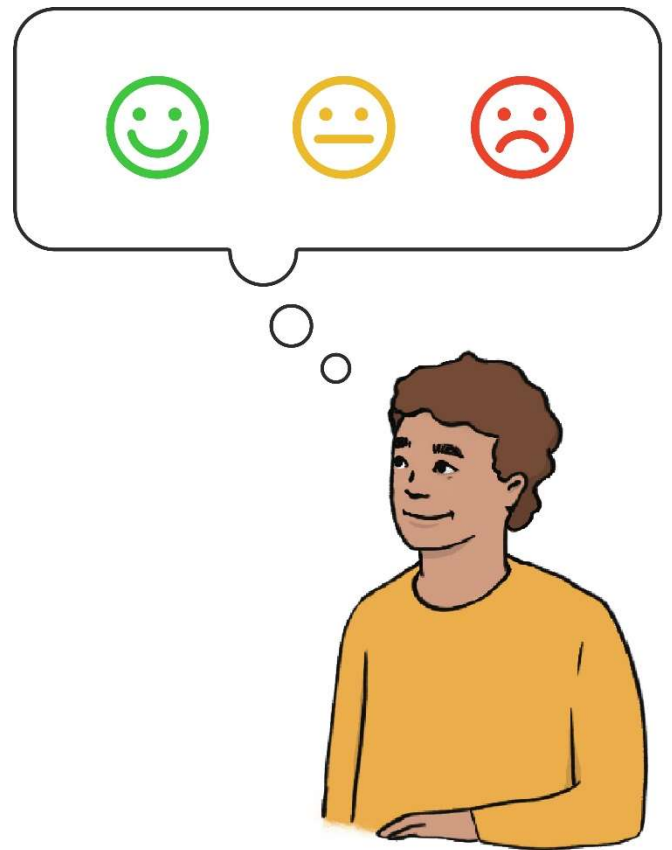
Palvelutarpeen  
arvioinnissa  
selvitetään,  
millaista apua ja  
tukea tarvitset.



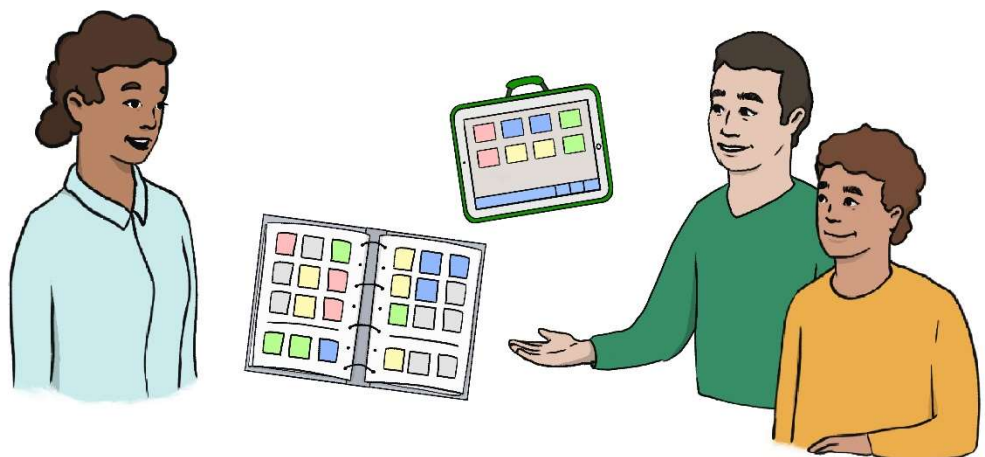
Palvelutarpeen  
arvioinnin tekee  
työntekijä yhdessä  
sinun kanssasi.

Palvelutarpeen arvioinnissa  
selvitetään tuen tarpeet,  
jotka ovat  
välttämättömiä  
vamman kannalta.

Palvelutarpeen arvioinnissa  
työntekijä haluaa  
saada selville  
sinun mielipiteesi  
asioihin.



Voit saada apua ja  
tuke palvelutarpeen  
arviointiin  
ja oman mielipiteesi  
selvittämiseen.



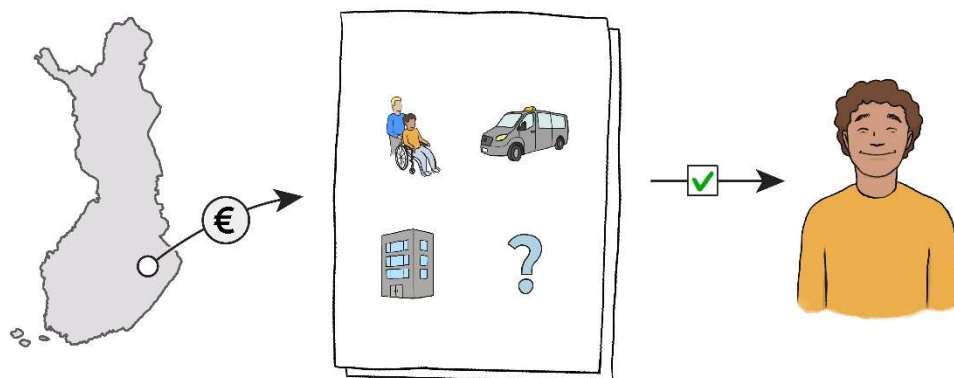
Voit saada tukea ja apua  
esimerkiksi  
kertomiseen ja  
ymmärtämiseen.

Tukea ja apua  
voi saada myös  
päätöksentekoon ja  
erilaisten  
lomakkeiden  
täyttämiseen.

Tukena voi olla  
läheinen, ystävä,  
tulkki tai sinulle  
tärkeä ammattilainen.



Henkilökohtainen  
budjetointi on  
yksi palveluiden  
järjestämisen tapa  
vammaisille henkilöille.



Henkilökohtainen  
budjetti voi olla osa  
sopivan tuen  
toimintamallia.