

Siun
SOTE

Sosiaalipalveluiden työllistymistä tukeva palvelupolku

Siun soten Työkykyohjelma 2020-2022

Tehtäväksianto THL

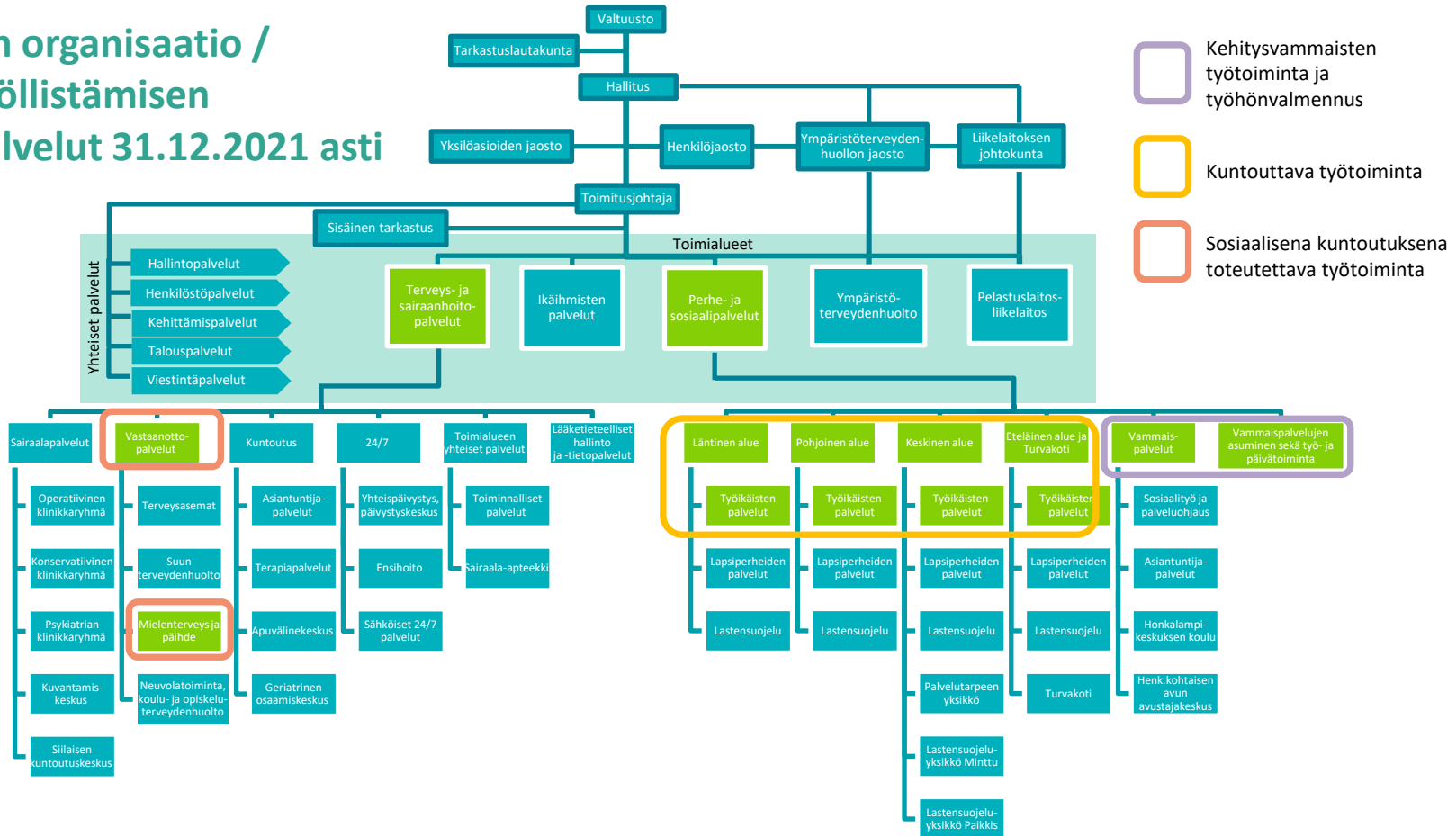
- Kuvatkaa nykytila ja tavoitetila sosiaalihuollon, Kelan, TE-palvelujen, kunnan työllisyyspalvelujen, työllistymistä edistävän monialaisen yhteispalvelun

A. yhdyspinnat ja työnjako

B. yhteistyön rakenteet

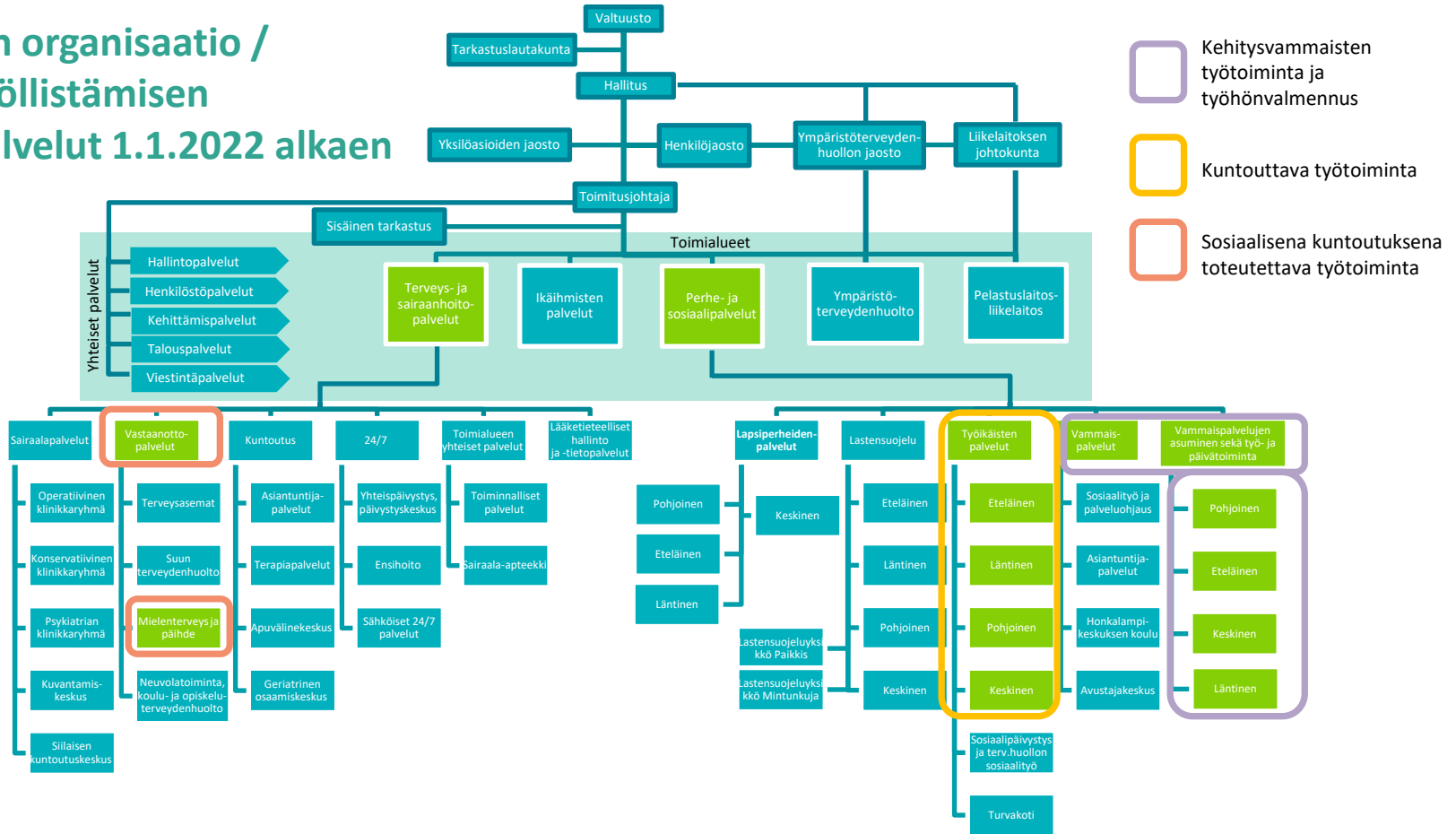
työkyvyn ja työllistymisen tuen näkökulmasta.

Siun soten organisaatio / Tuetun työllistämisen sosiaalipalvelut 31.12.2021 asti



- Kehitysvammaisten työtoiminta ja työhönvalmennus
- Kuntouttava työtoiminta
- Sosiaalisena kuntoutuksena toteutettava työtoiminta

Siun soten organisaatio / Tuetun työllistämisen sosiaalipalvelut 1.1.2022 alkaen



Työllistymistä tukevat sosiaalipalvelut Siun sotessa nykytila:

- Vammaisten henkilöiden työtoiminta
- Vammaisten henkilöiden työllistymistä tukeva toiminta
- Vammaisten henkilöiden työhönvalmennus
- Kuntouttava työtoiminta

Siun soten työllistymistä tukevien sosiaalipalveluiden nykytilaan pääset tutustumaan Innokylään 17.6.2021 toteutettujen palvelukuvausten muodossa.

Työllistymistä tukevat sosiaalipalvelut Siun sotessa tavoitetaan

- Luoda asiakkuuden kriteerit ja tunnistaa työllistymistä tukevien sosiaalipalveluiden asiakkaat yhteisesti Siun soten työikäisten-, miepä- ja vammaispalveluiden sosiaalipalveluiden kanssa sekä käydä vuoropuhelua verkoston toimijoiden kanssa kriteereistä.
- Selvittää mikä sosiaalipalveluiden rooli on osatyökykyisen asiakkaan palvelupolulla yhteistyössä Siun soten työikäisten-, miepä- ja vammaispalveluiden sosiaalipalveluiden kanssa sekä käydä vuoropuhelua verkoston toimijoiden kanssa siitä, miten heille näyttäytyy sosiaalipalveluiden rooli ja vahvuus asiakkaan työllistymisen tuen palvelupolulla.

Työllistymistä tukevat sosiaalipalvelut Siun sotessa tavoitetaan

- Vahvistaa, luoda ja kuvata työllistymistä tukevien sosiaalipalveluiden sisältöä:
 - Selkeyttää ja mahdollisesti luoda vammaisten henkilöiden työllistymistä tukevan toiminnan sisältöä
 - Rakentaa ja luoda vammaisten henkilöiden työtoiminnan sisältöä yhdistämällä kokemuksia kehitysvammaisten työtoiminnasta, miepä-palveluiden sosiaalisesta kuntoutuksesta (työtoiminnan osalta) ja kuntouttavasta työtoiminnasta.
 - Rakentaa ja luoda Vammaisten henkilöiden työhövalmennus yhdistämällä kokemuksia Kehitysvammaisten työhönvalmennuksesta ja Miepä-palveluissa toteutettavasta IPS-hankkeesta
 - Rakentaa kuntouttavan työtoiminnan palvelu järjestämisvastuun siirtyessä kunnilta hyvinvointialueelle tukien yhteistyön jatkumista kuntien, kuntakokeilujen, te-palveluiden ja työtoiminnan toteuttajatahojen kanssa.

Työllistymistä tukevat sosiaalipalvelut Siun sotessa tavoitetilalla

- Yhtenäinen laatukriteereiden mukainen työhönvalmennuksen näkemys/prosessi Siun soten alueella riippumatta siitä, toteutetaanko sitä TE-palveluissa, Kunnan työllisyyspalveluissa, Järjestössä, Siun sotessa tai KELAn yksityisellä palveluntuottajalla
- Yhtenäiset työ- ja toimintakyvyn mittarit ja menetelmät asiakkaan palvelupolulla osana monialaista verkostoa
- Työkyvyn tuen palvelut ja työ- ja toimintakyvynmittarit/menetelmät nähtävillä ja saatavilla sähköisellä palvelualustalla
- Sovitut toimintatavat, tiedonkulku ja asiakasvastaavuus yhteistyörajapintatyöskentelyssä, kun tunnistetaan asiakkaan palvelutarve seuraavassa diassa olevien mökkikylän mökkien palveluille.

