

Itä-Uudenmaan hyvinvointialue Palveluketjukuvaukset



Mistä on kysymys?

- Haluamme tuottaa asukkaillemme tietoa keskeisistä palveluketjuistamme ja tavoista ohjautua palvelujen piiriin.
- Palveluketjukuvaukset on luotu laajan monitoimijaisen ja moniammatillisen joukon yhteisissä työpajoissa.
- Kuvauksissa on käytetty pohjana ilmiöpohjaista palveluketjujen kuvaamista, jossa keskitytään valitun ilmiön ehkäisemiseen palveluketjun avulla.
- Näkökulmana on erilaisten palvelujen ja tukitoimien kokonaisuus, jota hyödynnetään kunkin asiakkaan tarpeiden mukaisesti. Tämä kokonaisuus sisältää sekä varhaiseen vaiheeseen että vaativampaan tarpeeseen soveltuvia palveluja ja tukitoimia – nämä on kuvattu palveluketju porrasmaisesti.
- Palveluketjukuvauksissa huomioidaan kaikki terveyttä ja hyvinvointia tukevat palvelut: sosiaali- ja terveydenhuollon julkiset ja yksityiset palvelut, kuntien ja järjestöjen palvelut sekä kasvupalvelut.
- Palveluketjukuvaukset toimivat ammattilaisten työvälineenä. Niiden avulla voimme jäsentää yhteistä palveluiden järjestämisen tapaa ja pohtia ohjausvaihtoehtoja.
- Palveluketjukuvauksissa on panostettu tunnistettaviin, konkreettisiin ja mitattaviin ilmiöihin (esim. riskeihin, haasteisiin, indikaattoreihin), joihin puuttamalla voimme ennaltaehkäistä palvelutarpeen kasvua ja parantaa vaikuttavuutta.

Neljä palveluketjua

Olemme kuvanneet nämä neljä palveluketjua, jotta sinä saisit paremman ymmärryksen siitä, minkälaisia palvelukokonaisuuksia ja vaihtoehtoja on tarjolla



Ikääntyneen ihmisen kotona asumisen tukeminen



Perheiden ja vanhempien jaksamisen tukeminen



Mielenterveys- ja päihdepalvelut



Terveyspalvelut*


**Täydennetään myöhemmin*

Ikääntyneen ihmisen kotona asumisen tukeminen

Haluamme mahdollistaa ikääntyville asukkaillemme yksilöllisen sujuvan arjen turvallisessa ja esteettömässä kodissa. Tavoitteena on tukea ikäihmisten terveyttä ja hyvinvointia ja ehkäistä yksinäisyyttä pitäen ikääntyneet osallisina yhteiskunnassa. Näemme, että näihin tavoitteisiin päästään vastaamalla asiakkaiden tarpeisiin asiakaslähtöisillä ja oikea-aikaisilla palveluratkaisuilla sekä tukemalla asiakkaan omahoitoa ja omaehtoisia ratkaisuja.


Kotona ilman säännöllisiä palveluja

Omatoiminen, sujuva ja mielekäs arki.

 Ennalta-ehkäisevät palvelut ja omahoidon tukeminen.


Kotona kevyesti tuettuna

Itsenäinen, omatoiminen arki ja mieluisten kevyiden tukikeinojen löytyminen.

 Kuntouttavat palvelut ja kotona pärjäämisen tukeminen.


Kotona vahvasti tuettuna, säännölliset palvelut

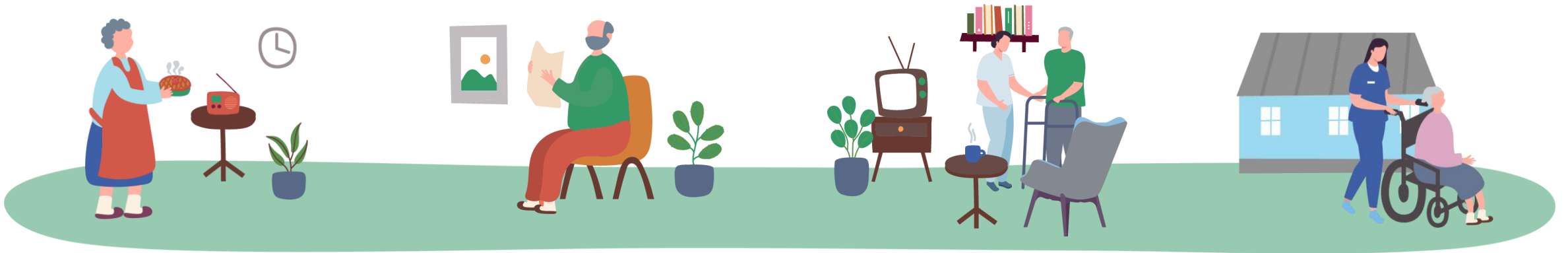
Toimintakyvyn ylläpito ja kotona asumisen mahdollistaminen.

 Kuntouttavat palvelut ja kotona pärjäämisen tukeminen.

Jatkuva ympärivuorokautinen tuki

Mielekäs, kodinomainen elämä turvallisessa ympäristössä

 Tehostettu palveluasuminen ja palliatiivinen hoito.



Perheiden ja vanhempien jaksamisen tukeminen

Haluamme tukea perheitä ja vanhempia arjessa, sillä vanhemmuuden tukeminen on suojatekijä koko perheen hyvinvoinnille. Arki on usein uuvuttavaa. Etenkin jos lapsen, nuoren tai perheen elämässä on erityisiä haasteita ja ne heijastuvat läheisiin. Haluamme tunnistaa tuen tarpeet ajoissa ja madaltaa kynnystä pyytää apua ja helpottaa tarkoituksenmukaisen avun löytämisessä. Huolehdittavana on perheen psyykkinen, fyysinen ja sosiaalinen hyvinvointi.

Itsenäinen vanhemmuus

Perhe löytää itse tarvitsemansa tuen ja ratkaisut arkeen.



Avoin ja matalan kynnyksen toiminta, ennaltaehkäisy sekä digipalvelut. Koulu- ja työterveyshuolto.

Tuettu vanhemmuus

Perheen avuntarpeeseen vastataan ja ehkäistään pidempiaikainen avuntarve.



Ohjaus, neuvonta, psykososiaalinen tuki, vertaistukiryhmät ja kotipalvelut.

Laajasti tuettu vanhemmuus

Perheen toimintakyky (hallinnan tunne) vahvistuu tai palautuu ulkopuolisen avun turvin.



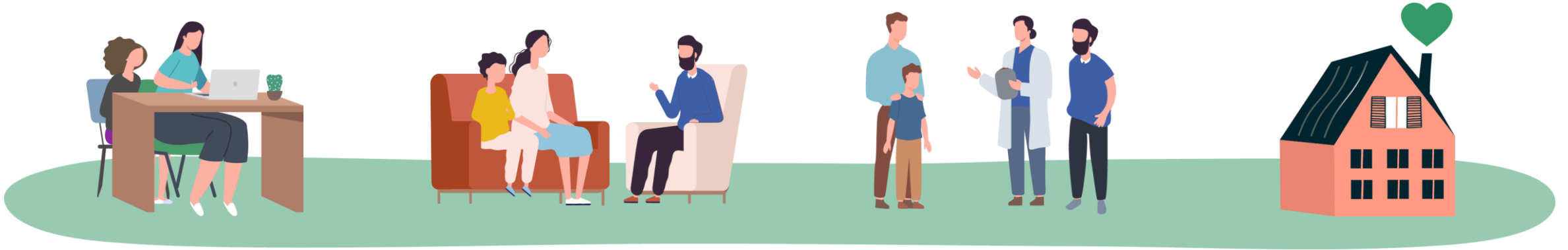
Tukihenkilötoiminta, sosiaali- ja perhetyö, yhteistyö oppilashuollon ja erikoissairaanhoidon kanssa.

Vahvasti tuettu vanhemmuus

Perheen elämänhallinta ja lapsen kasvuympäristö turvataan lyhyt- tai pitempiakaisella ratkaisulla.



Tehostettu perhetyö, perhekuntoutus ja lastensuojelu. Erikoissairaanhoido.



Aikuisen mielenterveys ja päihdeasiakkaan tukeminen

Haluamme tukea asiakkaitamme voimavarojen ja elämänhallinnan vahvistamisessa, sekä toimintakyvyn ylläpitämisessä. Tavoitteena ennaltaehkäistä syrjäytymistä sekä vähentää riippuvuuksia tunnistamalla riskit varhaisessa vaiheessa sekä vahvistaa voimavaroja ja elämänhallintaa. Näemme, että näihin tavoitteisiin päästään oikea-aikaisilla ja oikein mitotetuilla palveluilla sekä kolmannen sektorin resurssien tehokkaalla hyödyntämisellä.

Toimintakykyinen asiakas, lievät haasteet

Osallistuva, itsenäinen ja omatoiminen asiakas.



Helposti saatava ohjaus ja neuvonta sekä varhainen puuttuminen. Digipalvelut ja vertaisryhmät.

Toimintakykyinen asiakas, ajoittaiset haasteet

Tuen tarpeensa tunnistava sekä terveytensä ja toimintakykynsä säilyttävä asiakas.



3-sektorin päivätoiminta, psykososiaalisten ja terveysongelmien hoito, kuntoutus.

Toimintakyky hiipunut, haasteiden uuvuttama asiakas

Asiakas saa ajoissa tarvitsemaansa tukea toimintakykynsä paranemiseksi.



Tehostettu tuki kotiin, sosiaalityö, tehostettu avohoito sekä erikoissairaanhoidon palvelut.

Itsenäisen toimintakykynsä menettänyt asiakas

Sairaudestaan huolimatta merkityksellistä elämää elävä asiakas, yksilöllisyys



Tuettu ja tehostettu asuminen, kuntouttavat toiminnot, laitoshoido ja tahdosta riippumaton hoito.

