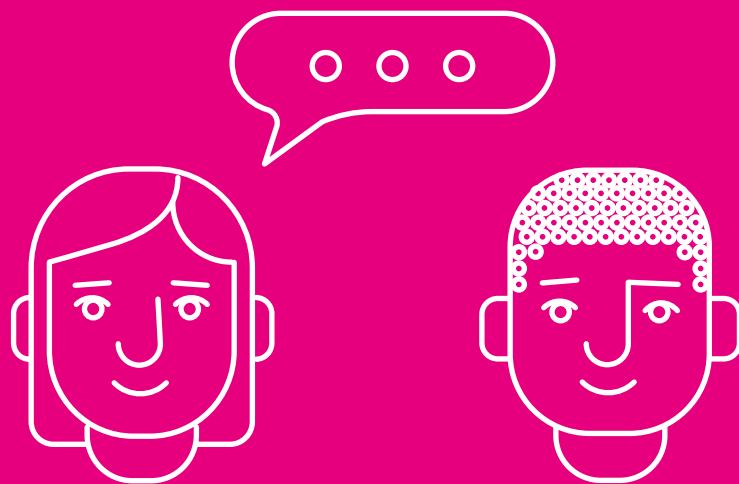
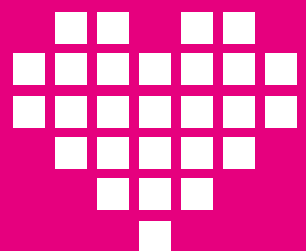


Välineitä väkivallan puheeksi ottamiseen

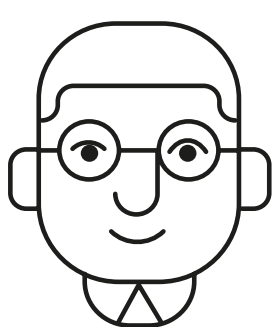


Vantaa-Kerava-sote: Aukkaan asialla -hanke
Väkivallaton Vantaa -hanke

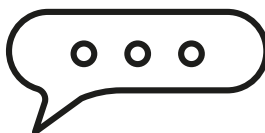
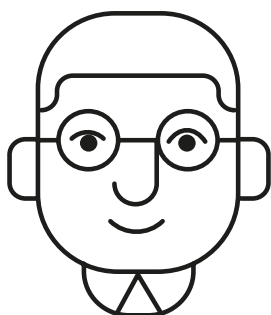


Väkivallan ehkäisyinterventio muodostuu kolmesta osa-alueesta

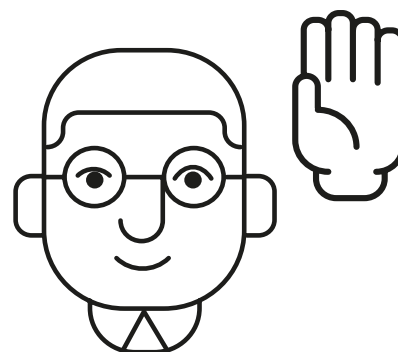
Ilmiön tunnistaminen



Väkivallan puheeksi ottaminen



Turvallisuudesta huolehtiminen



Jokainen osa on yhtä tärkeä.
Interventio ei voi toteutua, jos jokin osa jää toteutumatta.

Muista!

Väkivalta koskettaa aina koko perhettä.
Väkivaltaisesti käyttäytyvä voi olla kuka perheenjäsenistä tahansa
ja väkivalta voi kohdistua keneen perheenjäsenistä tahansa.

Jos perheessä on väkivaltaa, kaikki perheenjäsenet voivat tarvita apua ja tukea.
Avun ja tuen tarpeen voi selvittää ainoastaan kysymällä.

Ensivaiheen tilannekartoitus

1. Onko vaara välitön ja vakava?



Kyllä

Ei

Jos vaara on vakava ja välitön, ota yhteyttä hätäkeskukseen (112) ja toimi annettujen ohjeiden mukaisesti.

Siirry kysymykseen numero 2.



2. Koskeeko väkivalta lasta tai perhettä, jossa on lapsia?



Kyllä

Ei

Ota viipymättä yhteyttä lastensuojeluun tai sosiaali- ja kriisipäivystykseen. Konsultoi poliisia ennen mahdollisen tutkintapyyntöön tekemistä. Toimi annettujen ohjeiden mukaisesti.

Tee tarkempi kartoitus ja turvasuunnitelma, MARAK-riskinarvio* ja palveluohjaus. Sosiaalihuoltolain 35 § ja vanhustalvelulain 25 § mukainen huoli-ilmoitus mahdollinen.

***MARAK käytössä myös Keravalla v.2023 alkaen**

Muista ilmoitusvelvollisuutesi: lastensuojelulaki, sosiaalihuoltolaki, vanhustalvelulaki, ilmoitus poliisille.

Muista TUTKA-ilmoitus (Vantaa) tai GRANITE-ilmoitus (Kerava), jos kohtaat väkivaltaa tai sen uhkaa asiakkaan taholta.

Jokaisen asiakkaan tilanne on yksilöllinen. Ota selvää, millaisesta väkivallasta on kyse.

Instrumentaalinen väkivalta

- On keino saavuttaa jotain itselle tärkeää.
- Väkivaltaa käytetään tietoisesti ja välineellisesti.
- Joskus tekijä ei miellä toimintaansa väkivallaksi.



”
Selvitä, mikä tarve tai puute on väkivaltaisen käyttäytymisen taustalla, jotta ymmärrät asiakkaan tilannetta paremmin ja osaat tarjota oikeanlaista apua ja tukea.

Performatiivinen väkivalta

- Halutaan näyttää muille esimerkiksi omaa valtaa ja voimaa.
- Esitys, joka ei toteudu ilman yleisöä.

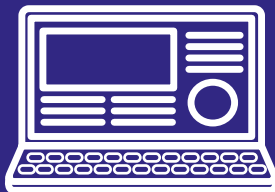


”
Selvitä, mikä pelko estää väkivallasta kertomisen avoimesti.

Ekspressiivinen väkivalta

- Ilmaisee tunnetta, esimerkiksi raivoa, pelkoa ja häpeää.
- Usein harkitsematon teko tai impulsiivinen reaktio.
- Ei ole välttämättä intentionaalista eli tarkoituksellista.
- Voi myös olla reaktio väkivallan kohteeksi joutumiseen.

Lähisuhdeväkivaltatilanteeseen puuttumisen vaiheet



Dokumentoi

huolellisesti asiakkaan kertomus, fyysiset vammat ja havaintosi. Kirjaa myös konsultoinnit ja saamasi ohjeet.

Kirjaa lapselle esitetyt kysymykset sekä tilanne, jossa väkivalta tuli ilmi.

Muista tietojen salaaminen, mikäli asiakkaan turvallisuus tai tutkinnan turvaaminen sitä edellyttää.

D
O
K
U
M
E
N
T
O
I

Ota turvallisuus ja väkivalta tai sen uhka puheeksi

Lasten ja nuorten kanssa apuna voi käyttää Turva10-materiaalia

Tee tilannekartoitus ja arvioi riskiä

- Onko vaara välitön ja vakava? Koskeeko väkivalta lasta tai lapsiperhettä?
 - Aikuisen kanssa apuna voi käyttää THL:n suodatin- ja kartoituslomaketta
- Tee turvasuunnitelma yhdessä asiakkaan kanssa
 - Aikuisen kanssa apuna voi käyttää THL:n turvasuunnitelmalomaketta

Pyydä itsellesi työpari

etenkin jos keskusteleet lapsen kanssa. Ota yhteyttä lapsen huoltajiin vasta kun se on arviotu turvalliseksi.

Muista ilmoitusvelvollisuutesi

- Jos kyseessä on lapsiperhe, ota ensin yhteyttä lastensuojeluun.
- Konsultoi poliisia ennen tutkintapyyntöä tekemistä.
- Aikuisesta parisuhdeväkivallan uhrista voit tehdä sosiaalihuoltolain tai vanhuspalvelulain mukaisen huoli-ilmoituksen. Voit myös ohjata asiakasta rikosilmoituksen tekoon.

Parisuhdeväkivaltatilanteissa arvioi

marak-prosessin tarpeellisuutta. Apuna voi käyttää MARAK-riskinarviolomaketta (MARAK käytössä myös Keravalla v. 2023 alkaen).

Ohjaa asiakas saattaen vaihtaan

tilanteeseen parhaiten soveltuvien palveluiden pariin. Lapsen ohjaaminen lääkärin tutkittavaksi tapahtuu lastensuojelun toimesta tai lastensuojelun ohjeiden mukaisesti. Pidä lapsi ajan tasalla siitä mitä tapahtuu.

Pahoinpitelypäily

Lastensuojelu saattaa lapsen tarvittaessa virka-aikaan (ma-pe klo 8-16) omalle terveysasemalle, muuna ajankohtana sairaalan yhteispäivystykseen.

Terveystenhoito konsultoi erikoissairaanhoitoa mahdollisesta päivystyslähetteen tarpeesta.

Mikäli lääkärin tutkimus perustuu poliisin virka-apupyyntöön, tapahtuu tutkiminen aina erikoissairaanhoidossa erillisen ohjeen mukaisesti.



Seksuaalirikosepäily

Lastensuojelu saattaa lapsen kiireellisissä tapauksissa erikoissairaanhoidon päivystykseen.

Kiireettömissä tapauksissa tutkiminen tapahtuu vain poliisin tekemän virka-apupyyntöön perusteella. SERI-keskus palvelee yli 16-vuotiaita seksuaalirikosten uhreja.



Konsultoi

kollegoja, esimiestä tai väkivaltatyön erityisosaajia matalalla kynnyksellä.

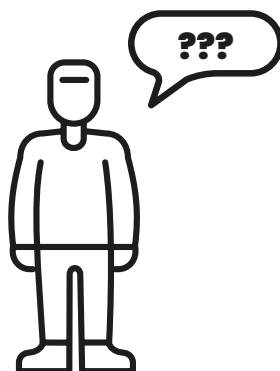
Muista tehdä ilmoitus, jos kohtaat väkivaltaa asiakkaan taholta.

K
O
N
S
U
L
T
O
I

Miten kohtaan väkivaltailmiön?

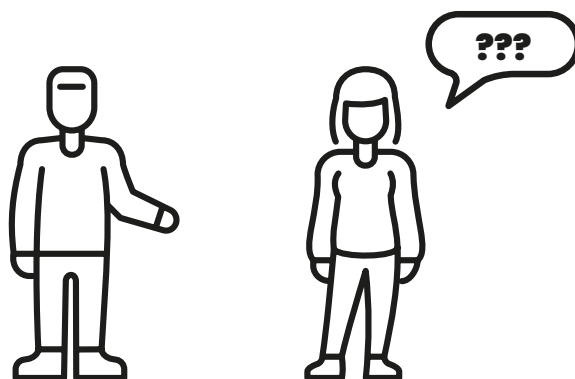
Oma väkivaltakokemus

- Väkivalta koskettaa jollain tavalla meitä kaikkia.
- Aihe tulee uskaltaa kohdata myös henkilökohtaisella tasolla: Mikä on minun suhteeni väkivaltaan? Onko elämässäni jotain, josta minun olisi hyvä puhua jollekin?
- Tunnista defenssit. Omat käsittelemättömät kokemukset voivat vaikuttaa haitallisesti ammattilaisten työskentelyyn hänen kohdatessaan asiakkaan, jonka elämässä on väkivaltaa.



Asiakkaan väkivaltakokemus

- Menneisyyden kaltoinkohtelun ja väkivallan kokemukset siirtyvät helposti seuraavalle sukupolvelle, jollei niitä tunnista ja tee tietoista päätöstä toimia toisin.
- Jos tapaat asiakasta säännöllisesti, rakenna luottamusta kysymällä säännöllisesti kuulumisia. Turvallisuudesta ja väkivallasta voi kuitenkin kysyä myös ensimmäisellä tapaamiskerralla.
- Selvitä itsellesi miksi kysyt turvallisuudesta ja väkivallasta, jotta osaat kertoa sen myös toiselle. Tee väkivallan puheeksi ottamisesta itsellesi luonteva käytäntö.
- Väkivalta ei ole perheen yksityisasia. Turvallisuudesta ja väkivallasta kysyminen on inhimillistä välittämistä ja ammatillinen velvollisuus. Jos perheessä on esiintynyt väkivaltaa, palaa aiheeseen myöhemmillä tapaamiskerroilla.
- Vaikka väkivaltaa ei olisi aikaisemmin esiintynyt, turvallisuudesta kannattaa kysyä pitkissä asiakassuhteissa säännöllisin väliajoin, koska tilanteet voivat muuttua.



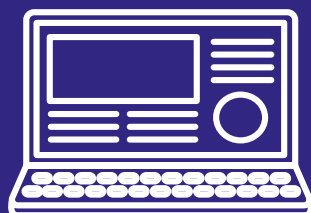
Kun asiakas kertoo väkivallasta – Pysähdy!

Sosiaali- ja terveysviranomaisilla on velvollisuus kirjata asiakkaan tilanne huolellisesti. Tarkka kirjaaminen on sekä asiakkaan että työntekijän edun mukaista.

Asiakaan turvallisuus on aina varmistettava ennen tietojen luovuttamista. Kirjaamisen vaikutukset mahdolliseen rikosprosessiin tulee huomioida.

Kirjataan tarkasti asiakkaan kertomus, omat havainnot, tehdyt konsultaatiot sekä selvitystyön kulku:

- 1. Kuka teki, mitä teki, kenelle teki, milloin teki, kuka kertoi asiasta.**
- 2. Dokumentoidaan näkyvät vammat. Terveystieteidenhuollossa muistettava diagnoosikoodit ja tekijän ilmoitettava lisäkoodi.**
- 3. Jos kertojana on lapsi, kirjataan lapsen kertomus tämän omin sanoin. Kirjataan myös lapselle esitetyt kysymykset ja se, millaisessa tilanteessa asia tuli ilmi (esim. mitä juuri ennen puhuttiin/tehtiin) ja oliko paikalla muita kuulemassa kertomusta.**
- 4. Kirjataan konsultaatiot (nimi ja saatu ohjeistus) sekä selvitystyön etenemisen vaiheet.**
- 5. Myös epäily on kirjattava – huom. objektiivisesti havaittavat tosiasiat, ei työntekijän omia tulkintoja!**
- 6. Kirjaukset salataan tai viivästetään, mikäli asiaan liittyy turvallisuusuhkaa.**
 - Täysi-ikäinen voi antaa luvan kirjausten salaamiseen, alaikäisen kohdalla tietojen antamista voi viivytellä, jotta lastensuojelu ehtii selvittämään perheen tilanteen ennen tietojen luovuttamista huoltajille.
 - Selvitä oman yksikkösi Apotti-käytännöt tietojen piilottamiseen.
- 7. HUS:n Lasten ja nuorten oikeuspsykologian yksikön konsultaationumero viranomaiskäyttöön kaikissa kaltoinkohteluun liittyvissä teemoissa ja tilanteissa: puh. 050- 428 78 88 arkisin klo 9 – 15.**



Puheeksi ottamisen vaiheet ja esimerkkikysymyksiä

Aiheeseen johdattelevat kysymykset

- "Olen huomannut, että tällaiset elämäntilanteet ovat monille haastavia... Miten teidän perheessänne on koettu..."
- "Oletko tyytyväinen parisuhteeseesi / perhe-elämääsi tällä hetkellä?" "Mikä toimii hyvin?" "Mikä voisi olla paremmin?"
- "Mistä aiheista ja miten usein teillä riidellään?" "Mitä silloin tapahtuu?"



Väkivaltaerityiset kysymykset

- "Onko elämässäsi joku, jonka käytös pelottaa sinua?" "Satuttaako joku sinua? Kuka?"
- "Oletko huolissasi omasta tai jonkun perheenjäsenesi aggressiivisesta käytöksestä?"
- "Onko sinulla negatiivisia tunteita puolisoasi tai lapsiasi kohtaan?" "Miten nämä tunteet näkyvät arjessasi?"



Syventävät ja tarkentavat kysymykset

- "Kerrotko lisää tästä..."
- "Mitä tarkoittit sillä, kun sanoit että..."
- "Mitä ajattelet asiasta?"
- "Mitä toivoisit että asiassa tapahtuisi?"
- "Ymmärsinkö oikein, että tarkoittit..."



Muista, että väkivalta voi näyttäytyä esim.

- Fyysisenä väkivaltana
- Henkisenä väkivaltana
- Seksuaalisena väkivaltana
- Taloudellisena väkivaltana
- Uskonnollisena väkivaltana
- Sosiaalisena eristämisenä



Väkivallan kohteena oleva ihminen ei aina tunnista kokemustaan väkivallaksi.

Väkivaltaan tottuminen voi johtua esim. oman tilanteen normalisoitumisesta tai kulttuurisista tekijöistä.

Väkivalta voi olla suoraa tai epäsuoraa

Fyysinen ja emotionaalinen laiminlyönti on vaikeammin tunnistettavissa kuin fyysinen ja emotionaalinen kaltoinkohtelu.

Yhteistyökumppanisi lähisuhdeväkivaltatilanteissa

Väkivaltainen parisuhde ja väkivallan uhka

- Poliisi
- MARAK
- Nollalinja (24/7) p. 080 005 005
- Valtakunnallinen kriisipuhelin p. 09 2525 0111
- Rikosuhripäivystys p. 116 006
- Vantaan ja Keski-Uudenmaan turvakoti
- Lähisuhdeväkivaltatyön yksikkö Koivula
- Lyömätön Linja Keski-Uusimaa
- Monika-naisten kriisikeskus Mona
- Miessakit ry / Lyömätön Linja
- Maria Akatemia
- Päihde- ja mielenterveyspalvelut
- SOPU-työ (kunniaväkivalta)
- Tukikeskus Varjo (vaino)
- Suvanto ry (ikäihmiset)
- nettiturvakoti.fi
- tukinet.net

Väkivallan kulttuuriset kysymykset

- Turvakoti Mona (naiset)
- Kriisikeskus Monika (naiset)
- Nicehearts (naiset)
- SOPU-työ (kunniaväkivalta)
- Lyömätön Linja Espoossa / Miehen Linja (miehet)
- haeapua.info

Apua pojille ja miehille

- Lähisuhdeväkivaltatyön yksikkö Koivula
- Lyömätön Linja Keski-Uusimaa
- Miessakit ry / Lyömätön Linja
- Nuorten psykososiaaliset palvelut
- Poikien Talo
- Nuorten Kriisipiste
- Tukikeskus Varjo
- Turvaverkko Helsinki
- SERI-keskus

Apua tytöille ja naisille

- Lähisuhdeväkivaltatyön yksikkö Koivula
- Lyömätön Linja Keski-Uusimaa
- Maria-Akatemia
- Nuorten psykososiaaliset palvelut
- Tyttöjen talo
- Nuorten Kriisipiste
- Kriisikeskus Monika
- Tukikeskus Varjo
- Turvaverkko Helsinki
- SERI-keskus
- Raiskauskriisikeskus Tukinainen

Turvakodit

Asiakas voi itse valita mihin turvakotiin haluaa mennä

- Vantaan turvakoti ry
- Keski-Uudenmaan turvakoti
- Pääkaupunkiseudun turvakoti ry:n turvakodit
- Turvakoti Mona
- Sophie Mannerheimin turvakoti
- SPR:n Nuorten turvatalo
- nettiturvakoti.fi

Huoli omasta väkivaltaisesta käytöksestä

- Nollalinja (24/7) p. 080 005 005
- Lähisuhdeväkivaltatyön yksikkö Koivula
- Lyömätön Linja Keski-Uusimaa
- Päihde- ja mielenterveyspalvelut
- Miessakit ry / Lyömätön Linja (miehille)
- Maria Akatemia (naisille)

Väkivaltaa kokenut tai nähnyt lapsi/nuori

- Lastensuojelun konsultaatio viranomaisille
- Poliisin konsultaatio viranomaisille
- Poliisin Ankkuritoiminta
- Sosiaali- ja kriisipäivystys
- Nuorten psykososiaaliset palvelut
- SPR:n Nuorten turvatalo
- Lähisuhdeväkivaltatyön yksikkö Koivula
- Lyömätön Linja Keski-Uusimaa
- Sekaisin Chat
- Nuorten Kriisipiste
- Poikien talo / Tyttöjen talo
- Turvaverkko Helsinki (MLL /Helsingin yhdistys)
- Apua väkivaltaan - chat (ETKL)
- Lasten ja nuorten chat (ETKL)

Väkivaltaisella käytöksellä oireileva lapsi/nuori

- Varhaiskasvatus
- Terveystasemapaalvelut
- Psykologipalvelut 0-6v
- Kasvatus- ja perheneuvonta 0-12v
- Opiskeluhoolto
- Nuorten psykososiaaliset palvelut 13v+
- Lapsiperheiden sosiaalityö
- Lastensuojelu
- Poliisin konsultaatio / Ankkuritoiminta
- SPR:n Nuorten turvatalo
- Lasten ja nuorten eroryhmät



Rakentavan keskustelun 5K

Kiinnostu

- Pysähdy aiheeseen. Kohtaa asiakas hänen omassa elämäntilanteessaan. Älä oletta, vaan kysy ja kuuntele.

Kysy

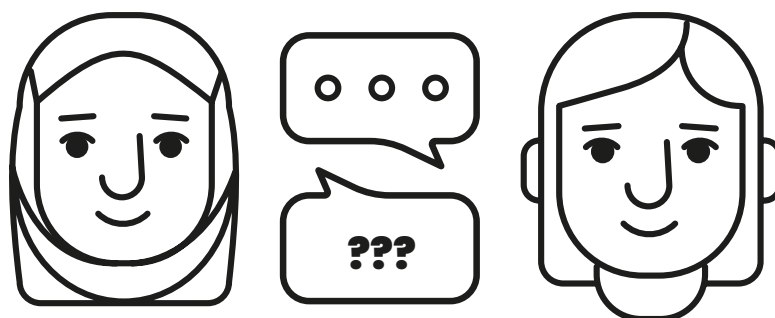
- Ota turvallisuus ja väkivalta puheeksi vain kahden kesken. Käytä tarvittaessa tulkkia.
- Lähde liikkeelle neutraalisti havainnoista – älä huolesta.
- Pyri avoimiin kysymyksiin, eli vältä kysymyksiä, joihin asiakas voi vastata "kyllä" tai "ei". Huomio, että "miksi"-kysymykset ovat vaikeita ja voivat lukkiuttaa keskustelun.
- Maahanmuuttajataustaisten asiakkaiden kanssa keskusteltaessa on tärkeää käyttää konkreettisia käsitteitä. Kysy teoista, koska käsitys väkivallasta saattaa olla eri kulttuureissa erilainen. Käytä ammatti-tulkkeja (muista kielilaki 423/2003). Huomioi tulkin sukupuoli.
- Kysy väkivallasta parisuhteen molemmilta osapuolilta, tarvittaessa myös lapsilta. Ennen epäillyn tekijän kanssa keskustelemista varmista ensin väkivallasta kertovan ja väkivaltaa kokevan turvallisuus.

Kuuntele

- On tärkeää selvittää, minkälaisesta väkivallasta on kyse, koska se vaikuttaa siihen, miten osapuolia voidaan auttaa.
- Haastavien vuorovaikutustilanteiden ja väkivallan erottaminen on vaikeaa mutta tärkeää. Riitelystä kysymällä voidaan päästä käsiksi väkivallateemaan, mutta riitely ja väkivalta ovat eri asioita. Väkivallatilanteissa läsnä on usein pelko ja osapuolten välillä on epätasapainoinen valtasuhde.

Kannusta ja kunnioita

- Kannusta väkivallan osapuolia hakemaan apua tilanteeseen. Muista, että väkivallasta irtautumisen prosessi on pitkä. Suhtaudu asiakkaan tekemiin ratkaisuihin kunnioittavasti, vaikka olisit niistä eri mieltä.



Apua ja tukea erotilanteisiin

**Haastava erotilanne lisää väkivallan riskiä.
Työskentele aktiivisesti ja sensitiivisesti.**



Tuen tarve vähäinen: tavoitteena ehkäistä ongelmien syntymistä

- Perhepesä (MLL:n Helsingin yhdistys)
- suomalaiseneroseminaari.fi
- apuaeroon.fi
- Miessakit / Erosta Elossa
- Lasten ja nuorten eroryhmät Vantaa / Kasper ry
- SPR:n Nuorten Turvatalo
- Eroauttamisen sosiaaliohjaus Vantaa
- Lastenvalvojat: ajanvaraus, puhelinpalvelu, walk-in palvelu



Tuen tarve kohtalainen: tavoitteena ongelmien syvenemisen ehkäisy

- Vanhemman neuvo -vertaistukiryhmä (ETKL ry)
- Parisuhteen ja eron ensiapuajat Vantaa
- Lähisuhdeväkivaltatyön yksikkö Koivula
- Lyömätön Linja Keski-Uusimaa
- Lapsiperheiden palveluntarpeen arviointi
- Seurakunnan perheasiain neuvottelukeskus
- Perheasian sovittelu (Perheneuvola, Seurakunta)



Tuen tarve suuri, tilanne vakava: tavoitteena kriisitilanteen purkaminen

- Lastensuojelun avopalvelut
- Lapsiperheiden ja lastensuojelun päivystys
- Asiantuntija-avusteinen tuomioistuinsovittelu (Follo)
- Tapaamispaikkatoiminta
- Tukikeskus Varjo (vainotilanteet)
- Turvakodit Vantaa, Kerava, Helsinki, Espoo, jne
- Turvakoti Mona, Sophie Mannerheimi turvakoti (MLL)
- Sosiaali- ja kriisipäivystys

Lähisuhdeväkivalta on samanlaista riippumatta kansalaisuudesta mutta maahanmuuttajataustaisilla voi olla erityisiä haasteita tilanteessa

- Asema yhteiskunnassa:
Heikko kielitaito, sosiaalisen turvaverkon vähyyys, viranomaispelko, tietämättömyys omista oikeuksista ja palvelujärjestelmästä, rasismi ja syrjintä, eristyneisyys.
- Kokemus kahden kulttuurin välissä olemisesta:
Uuteen maahan muuttaminen haastaa totuttuja malleja ja lisää kuormitustekijöitä – voi lisätä riskiä väkivaltaan.
- Kulttuuriset eroavaisuudet:
Erilaiset näkemykset sukupuolten tasa-arvosta, naisen ja lapsen asemasta, perheestä ja perhesuhteista, kasvatuksesta, väkivallasta sekä asiakkaan ja työntekijän välisestä suhteesta.
Käsitys väkivallasta perheen sisäisenä asiana, uskonnon vaikutus.
- Aiemmat kokemukset:
Väkivalta muodostunut normaaliksi osaksi elämää.
- Ristiriitaiset vaatimukset:
Puolisolta, yhteisöltä, ympäröivältä yhteiskunnalta ja palvelujärjestelmältä.
- Kunniaan liittyvä väkivalta:
Yhteisölliset väkivallan muodot esim. väkivalta jatkuvana kontrollina enemmän kuin yksittäisinä tekoina.
- Tyttöjen ja naisten sukuelinten silpominen eli ympärileikkaus:
Ihmisoikeuksia loukkaava perinne, joka rikkoo useita kansainvälisiä ihmisoikeussopimuksia.

Huom. Selvitä pakolaisasiakkailta palveluntarpeen arvioinnin yhteydessä myös ihmiskaupan mahdollisuus.



Jokainen kulttuuri jatkaa kehittymistään omassa ympäristössään, mutta muualle muuttanut ihminen ei välttämättä näe sitä.

”Törmäyskurssille” voidaan joutua kun suomalaisen yhteiskuntaan sopeutuneet lapset alkavat haastaa perheensä kulttuurisia traditioita.

Turvasuunnitelma on väkivaltatilanteiden ennakointia

Turvasuunnitelmalla tarkoitetaan oman toiminnan etukäteissuunnittelua vaaratilanteiden välttämiseksi.

Turvasuunnitelman voi käydä läpi vapaasti keskustellen.

- Mistä merkeistä aavistan väkivallan uhan? Miten toimin tilanteessa?
- Minne voin hätätilanteessa paeta? Miten saan lapset mukaani?
- Mihin voin soittaa saadakseni apua tai millä muulla tavoin voin välittää viestin avuntarpeestani? Voinko esim. sopia jostakin ”merkistä”, josta naapurini, ystäväni tai joku muu tuttu ihminen tietää soittaa apua paikalle?

Turvallisuutta voi suunnitella väkivaltaa kokeneen mutta myös väkivaltaisesti käyttäytyneen henkilön tai lapsen kanssa.

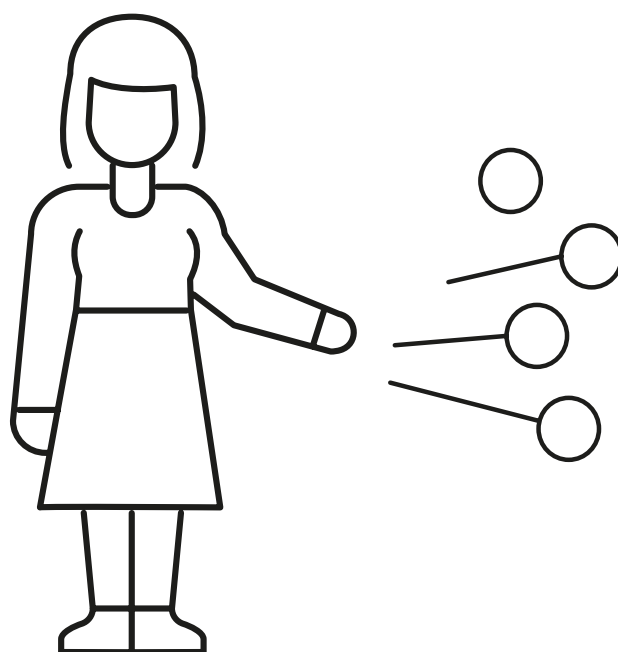
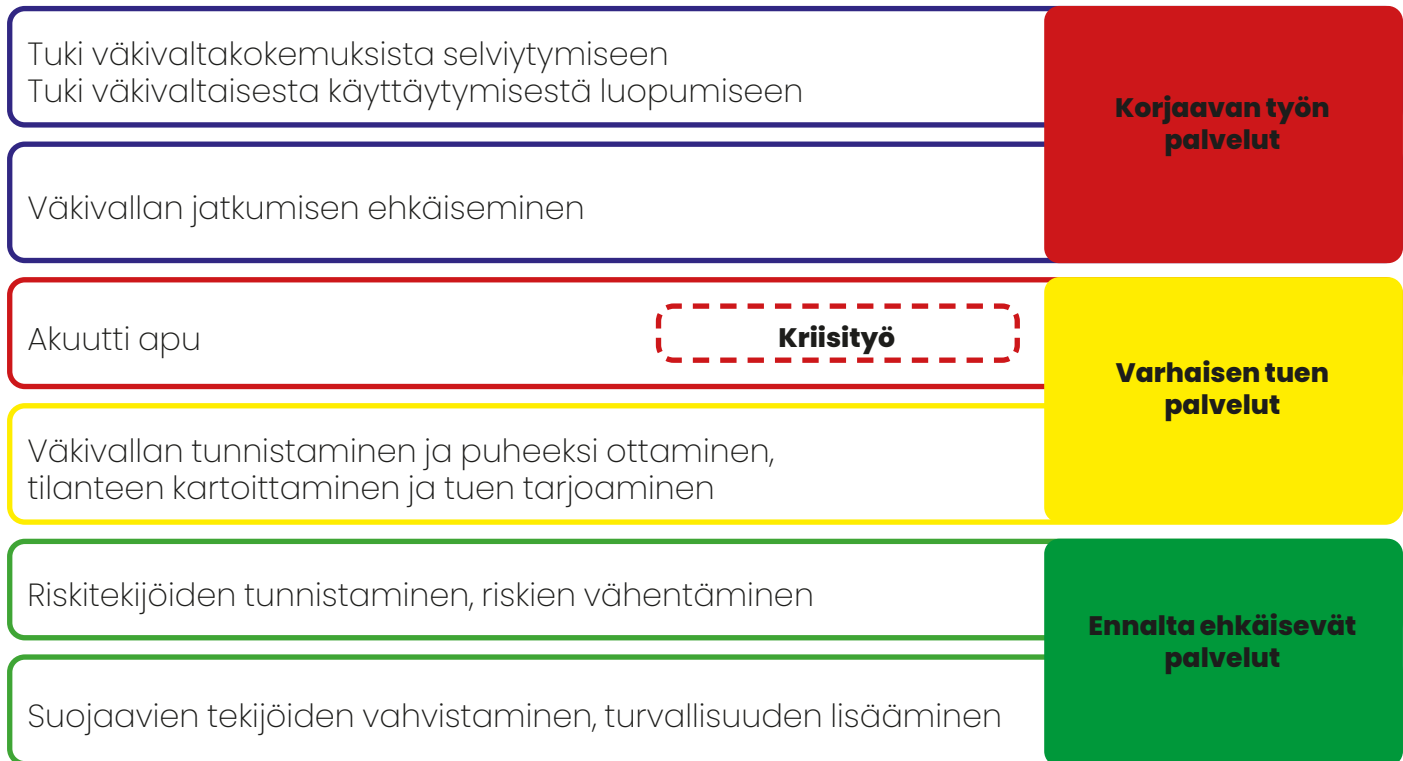
Älä oleta, että maahanmuuttajataustainen asiakas tietää oikeuksistaan, suomalaisen yhteiskunnan tavoista tai käytettävissä olevista palveluista.

- Kielitaiton lisäksi myös luku- ja kirjoitustaito saattaa olla puutteellista. Puhu selkeästi ja konkreettisin käsittein.
- Keskity hätätilanteissa toimimisen ja turvallisuuden varmistamisen kannalta oleellisiin asioihin:
 - Varmista että asiakas osaa tavata nimensä ja muistaa henkilötunnuksensa
 - Varmista että asiakas tietää turvakotipalveluista ja muistaa hätänumeron



Jokaisella työntekijällä on tärkeä osa väkivallan ehkäisyn palveluketjussa

Mitkä ovat oman työsi kosketuspintoja väkivallan ehkäisytyöhön?



Väkivaltatilanteisiin on saatavilla apua ja tukea. Palveluja on tarjolla kaikille väkivallan osapuolille.

Lähisuhdeväkivalta on yleinen ilmiö

- Kuka tahansa perheestä voi käyttää väkivaltaa tai olla väkivallan kohteena.
- Jos perheessä esiintyy väkivaltaa, kaikki tarvitsevat apua.
- Vanhempien välinen väkivalta haavoittaa myös lasta, vaikka väkivalta ei kohdistuisikaan suoraan häneen.

Käsitlemätön väkivaltakokemus voi siirtyä seuraavalle sukupolvelle. Pura perintö puhumalla.

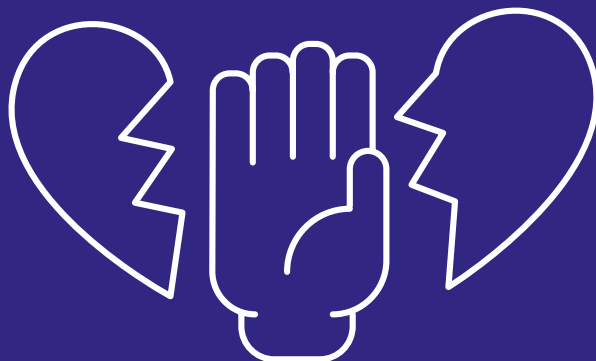
Ota väkivalta puheeksi esimerkiksi neuvolaikäynnillä tai jossain muussa tilanteessa, jossa tapaat sosiaali- ja terveydenhuollon ammattilaisia. Apua ja tukea on tarjolla kaikille väkivallan osapuolille.

Akuutti apu 24/7

- Nollalinja p. 080 005 005 (maksuton, anonyymi, palvelua useilla kielillä)
- Sosiaali- ja kriisipäivystys p. 09 8392 4005
- Vantaan turvakoti p. 040 4555 543
- Keski-Uudenmaan turvakoti p. 050 325 2900
- SPR:n Nuorten turvatalo p. 09 871 4043 / p. 050 3395413 (tekstiviestit, WA)
- Turvakoti Mona p. 045 6396 274 (maahanmuuttajataustaiset naiset)

Pidempiaikainen apu ja tuki

- Rikosuhripäivystys ma-pe 9-20 p. 116 006
- Lähisuhdeväkivaltatyön yksikkö Koivula, ark. 8-16 p. 040 773 1063
- Lyömätön Linja Keski-Uusimaa, ark. p. 050 373 2822
- Miessakit ry / Lyömätön Linja (miehille), p. 044 751 1334, lyomaton.linja@miessakit.fi
- Maria Akatemia (naisille), p. 09 7562 2250
- Monika-Naiset liitto ry / Kriisikeskus Monika (maahanmuuttajataustaisille naisille) ma klo 9-19 ja ti-pe klo 9-16, p. 0800 05058
- Lyömätön Linja Espoossa / Miehen Linja (maahanmuuttajataustaisille miehille), p. 09 276 62 8 99, kontakti@lyomatonlinja.fi



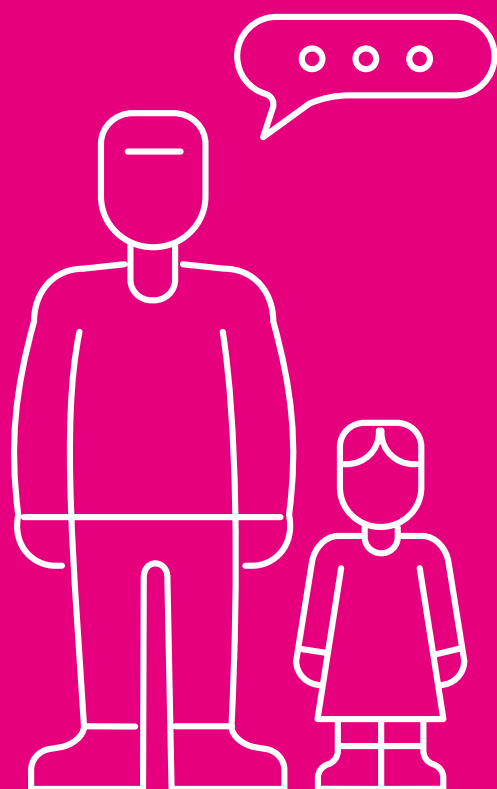
**Tämän sivun voi kopioida ja antaa asiakkaalle.
Tarvittaessa "yhteystietolaatikot" voi leikata irti, jotta ne mahtuvat
pieneen tilaan.**

Välineitä väkivallan käsittelyyn lapsen ja nuoren kanssa

*Kun turvallisuudesta ja
väkivallasta kysyy kaikilta,
se ei ole leimaavaa eikä
loukkaavaa.*

*Turvallisuuden
vahvistaminen ja väkivallan
ehkäisy on terveyden- ja
hyvinvoinnin edistämistä eli
se kuuluu kaikille sosiaali-,
terveys- ja kasvatustalant
ammattilaisille.*

*Tee turvallisuuden ja
väkivallan puheeksi
ottamisesta omaan työhösi
sopiva rutiini.*



- **Turva10**
(Ensi- ja turvakotien liitto)
- **Toivon & Turvan työkalu**
(Pelastakaa Lapset ry)
- **Aggression portaat**
(Väestöliitto)
- **Theraplay**
(Suomen Theraplay-yhdistys ry)
- **Taitoja mielen toipumiseen**
(THL)
- **Muksuoppi**
(Ben Furman)
- **Huolena nuoren
radikalisoituminen? Opa
nuorten kanssa työskenteleville**
(Dialogikasvatus)
- **Lapsen arki eron jälkeen 1 ja 2**
(Vanhemmuussuunnitelma/STM)
- **Väkivallaton Vantaa**
-YouTube-kanava