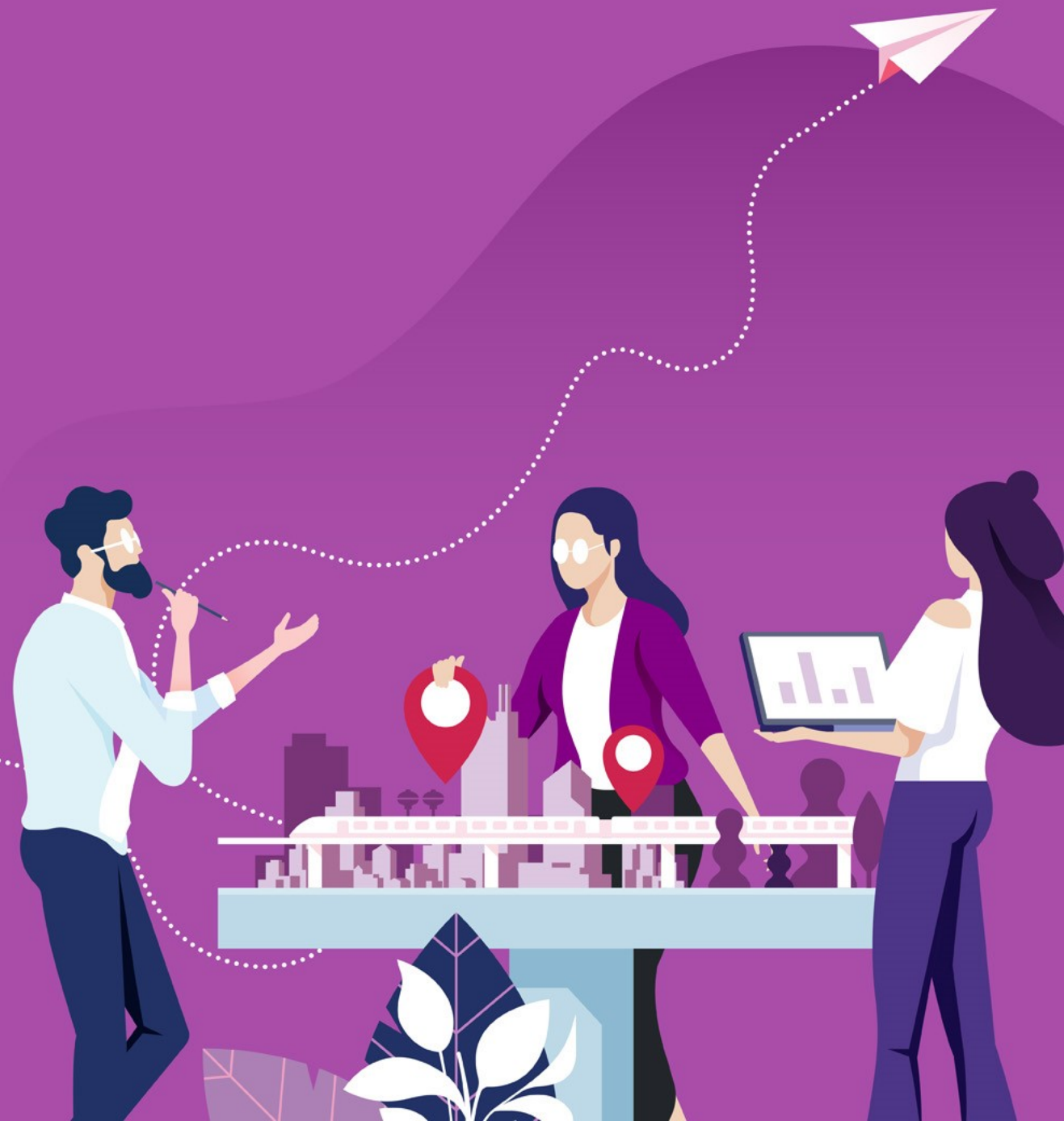


INNO

KYLÄ

Innokylä lyhyesti  
Maksuttoman ehkäisyn  
kokeilun kansallinen  
aloitustilaisuus 18.03.2022



# Innokylä lyhyesti

- Innokylä tukee avointa kehittämistyötä, tekee näkyväksi kehittämistyön tulokset kokoamalla ne yhteen paikkaan ja tarjoaa hyvän kanavan toimintamallien levittämiseen.
- Toteuttajat Suomen sosiaali ja terveys ry SOSTE, Suomen Kuntaliitto sekä Terveyden ja hyvinvoinnin laitos THL. Ohjauksesta vastaa STM.
- Innokylän palvelukokonaisuus:



Innokylä.fi-verkkopalvelu



Verkkoklinikat



Kehittämisen tuki ja työpajat



Muutosvalmennukset



Tapahtumat ja palkintoprosessit



Toimintamallikatsaukset

# Avoin yhdessä kehittäminen on Innokylän perusajatus

- Innokylän tarkoituksena on varmistaa, että kehittäminen on tarvelähtöistä ja avointa yhteiskehittämistä
  - Huomioi eri toimijoiden näkökulmat ja tarpeet
  - Kehitä yhdessä ottamalla kehitettävän asian kannalta merkitykselliset toimijat ja kumppanit heti kehittämisprosessin alusta alkaen mukaan
  - Hyödynnä jo kehitettyjä malleja ja ratkaisuja
  - Jaa kehittämis- ja arviointitietoa avoimesti
  - Yleistä kehittämistulokset helposti hyödynnettävään muotoon
- Avoin yhteiskehittäminen sopii kaikenlaisen kehittämistoiminnan perustaksi ja kaikenlaisten kehittämiskohteiden työstämiseen



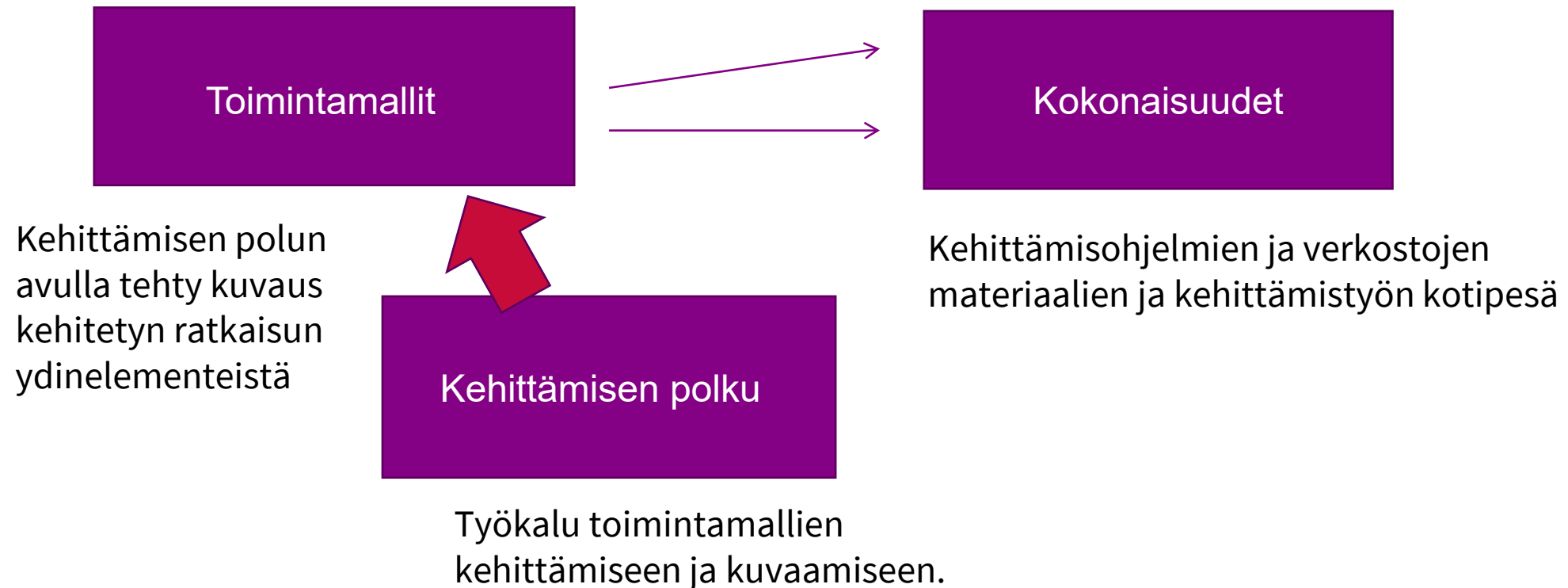
*Innokylän verkkopalvelu*

# Innokyla.fi

- Avoin ja maksuton kehittämisympäristö
  - Kehittäjien työkalu ja julkaisualusta
  - Uudistusten strategisen johtamisen ja ohjauksen väline
- Tukea kehittäjille toimintamallien laadukkaaseen ja vaivattomaan kuvaamiseen, arviointiin ja levittämiseen
  - Etsi ja löydä muiden kehittämiä toimintamalleja
  - Hyödynnä kehittämisen polkua koko kehittämisprosessin ajan
  - Kuvaa oma toimintamalli muiden sovellettavaksi
- Työkaluja ja menetelmiä yhteiskehittämiseen
- Foorumi, josta löytää ideoita, kumppaneita ja verkostoja
- Tietoa ajankohtaisista teemoista ja ilmiöistä

# Verkkopalvelun toiminnallisuudet

Innokylän verkkopalvelussa on kolme keskeistä kehittämistä tukevaa toiminnallisuutta:



# Kehittämisen polku ohjaa kehittämistyötä

- Kehittämisen polku ohjaa työtäsi kehittämisen eri vaiheissa.
- Kehittämisen polulla on kolme vaihetta, joita voit hyödyntää omien tarpeittesi mukaan.

**Oivalla ja ymmärrä** –vaihe jäsentää kehittämistyön taustoja, tavoitteita, asiakasymmärrystä ja luo pohjan arvioinnille.

**Kuvittele ja kokeile** –vaihe on vapaan kehittämisen ja kokeilun aikaa. Myös alustavat ideat ja kokeilun opit kannattaa kirjata ylös.

**Kuvaa ja jaa** –vaiheessa sukellaan syvälle arviointiin. Tässä vaiheessa kerrotaan, mitkä ovat kehitetyn toimintamallin keskeiset elementit, missä onnistuttiin ja mitä käyttöönotto vaatii.

*Samalla kun hyödynnät kehittämisen polkua, tulet kirjanneeksi ydinasiat kehittämistyön vaiheista. Näistä ydinasioista syntyy tiivistetty toimintamalli, lähes itsestään.*



*Miten Innokylää voi  
hyödyntää hankkeiden  
tukena?*





# Innokylän verkkopalvelu hankkeen kehittämisalustana

- Innokylän verkkopalvelua käytetään kehittämisalustana Tulevaisuuden sote-keskus –ohjelman Maksuttoman ehkäisyn hankkeissa.
- Innokylään on kootaan hankkeissa kehitetyt ratkaisut ja toimintamallit.
- Verkkopalvelu tarjoaa kehittämistyölle helppokäyttöiset työkalut
  - Kokonaisuudet
    - Kehittämishojelmien ja hankkeiden materiaalien ja kehittämistyön kotipesä
  - Toimintamallit
    - Kuvaus kehitetyn ratkaisun ydinelementeistä
  - Kehittämisen polku
    - Työkalu ohjaa ja tukee kehittämistä ja auttaa dokumentoimaan kehittämistyön etenemistä

# Hyödyt

Tulokset jäävät talteen ja ovat hyödynnettävissä myös ohjelman päätyttyä

Moninkertaista kehittämistyön tuloksen näkyvyys!

Uusien kumppaneiden ja ideoiden löytäminen

Saatte välineitä jäsentää kehittämissprosessia ja tulosten kuvaamista

Kehittämissyö koottuna yhteen paikkaan

Maksutonta yhteiskehittämisen sparrausta ja valmennuksia

Vertaiskehittäminen –  
Näette mitä muilla alueilla kehitetään

# Rekisteröidy Innokylään

- Siirry sivulle [www.innokyla.fi](http://www.innokyla.fi)
- Klikkaa etusivun oikeasta yläkulmasta Rekisteröidy. Täytä vähintään pakolliset kentät. Huom! Organisaatio-kenttä ei ole pakollinen. Mikäli organisaatiosi puuttuu listalta ja haluat sen löytyvän, laita viesti osoitteeseen [toimitus@innokyla.fi](mailto:toimitus@innokyla.fi)
- Kun olet täyttänyt tiedot ja klikannut Rekisteröi uusi käyttäjä, saat vahvistuslinkin antamaasi sähköpostiosoitteeseen.
- Käytyäsi vahvistamassa rekisteröitymisen saamastasi sähköpostista, rekisteröitymisesi on valmis.
- Jatkossa voit kirjautua sisään sähköpostiosoitteellasi ja valitsemallasi salasanalla.

# Tukea Innokylän käyttöön

- Ohjeita käyttäjälle: <https://innokyla.fi/fi/ohjeita-kayttajille>
- Innokylän ABC-koulutukset:
  - 23.03.2022 klo 9-10
- Hyppää kehittämisen polulle
  - 30.3.2022 klo 9-10
- Virtuaalifasilitoinnin työkalut ja käytännöt
  - 04.05.2022 klo 9-10.15 [Ilmoittaudu](#)
- Innokylään syvennyttään kevään aikana verkostotapaamisissa.

# Tervetuloa Innokylään!

## **Sari Eskelinen, THL**

(Innokylän viestintä, verkkopalvelu ja käytön tuki)

## **Hanne Savolainen, THL**

(Innokylän tuutorikoulutus ja valmennukset, kehittämisen tuki valtionhallinnolle ja kansallisille kehittämissohjelmille)

## **Merja Ikäheimo, THL**

(kehittämisen tuki, valtionhallinnolle ja kansallisille kehittämissohjelmille)

## **Eero Ylinentalo, Kuntaliitto**

(käyttöönoton ja kehittämisen tuki kunnille)

## **Emily Strohm, Ari Inkinen, SOSTE ry**

(käyttöönoton ja kehittämisen tuki järjestöille)

## **Yhteystiedot:**

Verkkopalvelun käytön tuki, yleiset kysymykset:

[toimitus@innokyla.fi](mailto:toimitus@innokyla.fi)

[UKK - Usein kysytyt kysymykset](#)

Sähköpostiosoitteet muotoa:

- [etunimi.sukunimi@thl.fi](mailto:etunimi.sukunimi@thl.fi)
- [etunimi.sukunimi@kuntaliitto.fi](mailto:etunimi.sukunimi@kuntaliitto.fi)
- [etunimi.sukunimi@soste.fi](mailto:etunimi.sukunimi@soste.fi)

Tilaa [Innokylän uutiskirje](#)

Seuraa Innokylää somessa

