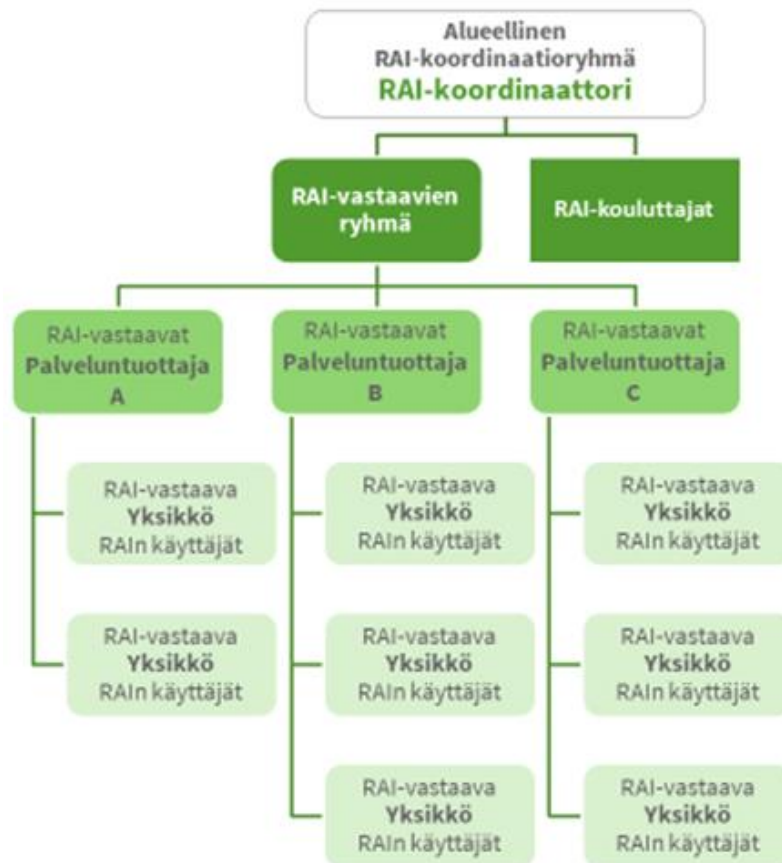


RAI-vastaavan ja RAI-kouluttajan rooli ja tehtävät

RAI-kouluttajilla ja -vastaavilla on tärkeä rooli organisaation RAI-järjestelmän käyttöönotossa ja jatkuvassa RAI-toiminnassa. RAI-kouluttajat ovat suorittaneet THL:n järjestämän RAI-kouluttajakoulutuksen ja kouluttavat organisaatiossa RAI-arvioinnin tekemistä yhdenmukaisesti ja luotettavasti interRAI periaatteiden mukaisesti. RAI-vastaavat antavat lähitukea RAI-käyttäjille palveluntuottajien toimintayksiköissä.

Jatkuvassa RAI-toiminnassa noudatetaan organisaation RAI-koulutussuunnitelmaa. Esimerkiksi RAI-kouluttaja kouluttaa uuden työntekijän RAI-arvioinnin tekemiseen ja siitä saatavan tiedon hyödyntämiseen sekä yksikön RAI-vastaava perehdyttää RAI-ohjelmiston käyttöön. Hän myös valmentaa uuden työntekijöiden tekemään asiakkaan RAI-arvioinnin ja hyödyntämään arviointitietoa asiakkaan palvelu- ja hoitosuunnitelman laatimisessa. Kuviossa 1 esitetään RAI-vastaavat alueellisessa RAI-rakenteessa.



Kuvio 1. RAI-kouluttajat, RAI-vastaavat, RAI-vastaavien ryhmä, RAI-koordinaattori ja RAI-koordinaatioryhmä alueellisessa RAI-järjestelmän käyttöönotossa

RAI-vastaava on työyhteisön tukena RAI-toiminnassa. Näin RAI-vastaava tunnistaa RAI-arvioinnin tekemisessä osaamisen puutteet, joihin tulee puuttua systemaattisesti. RAI-vastaavalla on tärkeä rooli alueellisessa RAI-osaamisen verkostossa, palveluntuottajan RAI-vastaavien ryhmässä sekä omassa yksikössään.

Alueellisessa RAI-osaamisen verkostoa koordinoi RAI-koordinaattori. RAI-kouluttaja ja -vastaava osallistuvat alueellisen RAI-toiminnan ja palvelupolun kehittämiseen. Verkostoituminen alueelliseen RAI-koordinaatioryhmään varmistaa alueellista RAI-osaamista vertailutiedon hyödyntämistä päätöksenteossa ja vanhuspalvelujen tilan tarkastelussa.

Palveluntuottajan RAI-vastaavien ryhmässä RAI-vastaava kehittää palveluyksiköiden RAI-toimintaa sekä oppii tarkastelemaan oman yksikkönsä toimintaa asiakasrakenteen ja palvelujen laadun avulla. Verkostoituminen muiden palveluntuottajan RAI-vastaavien kanssa vahvistaa organisaation RAI-osaamista vertailutiedon hyödyntämistä toimintakäytäntöjen kehittämisessä.

Omassa yksikössään RAI-vastaava toimii työyhteisön tukena perehdyttäen ja valmentaa sekä myös muistuttaen ja varmistaa asiakkaan RAI-arvioinnin ja siitä saatavan tiedon hyödyntämistä palvelujen ja hoidon suunnittelussa ja toteutuksessa.



Kuvio 2. RAI-kouluttajan ja -vastaavan rooli ja tehtävät RAI:n käytössä.