



Mielenterveys- ja päihdetyön toimintamalli kohtaamisen tueksi

Monialaiset kehittäjätiimit

Ylöjärven kaupunki



Yleistä

- Mielen terveyden tukeminen on kaikkien yhteinen tehtävä
- Avomuotoiset peruspalvelut ovat mielen terveys- ja päihdepalvelujen ensisijaisia toteuttajia ja usealla alueella mielen terveys- ja päihdepalvelut on yhdistetty
- Mielen terveys- ja päihdepalveluihin sisältyvät
 - ohjaus, neuvonta ja tarpeen mukainen psykososiaalinen tuki
 - kriisitilanteiden psykososiaalinen tuki
 - mielen terveyden häiriöiden ja päihteiden sekä riippuvuuksien aiheuttamien sairauksien tutkimus- tutkimus, hoito ja kuntoutus
 - mielen terveyttä ja päihteettömyyttä tukevat tai ongelmakäytön haittoja vähentävät palvelut
 - asumispalvelut, kotipalvelut ja kuntouttava työtoiminta
 - perheen ja omaisten huomiointi sekä tuki
- Palveluista säädetään terveydenhuoltolaissa, sosiaalihuoltolaissa ja mielen terveyslaissa, päihdehuoltolaissa sekä ehkäisevän päihdetyön järjestämisen laissa. Lisäksi toimintaa ohjaavat kansalliset suositukset



Ihmislähtöisyys mielenterveys- ja päihdetyön taustalla

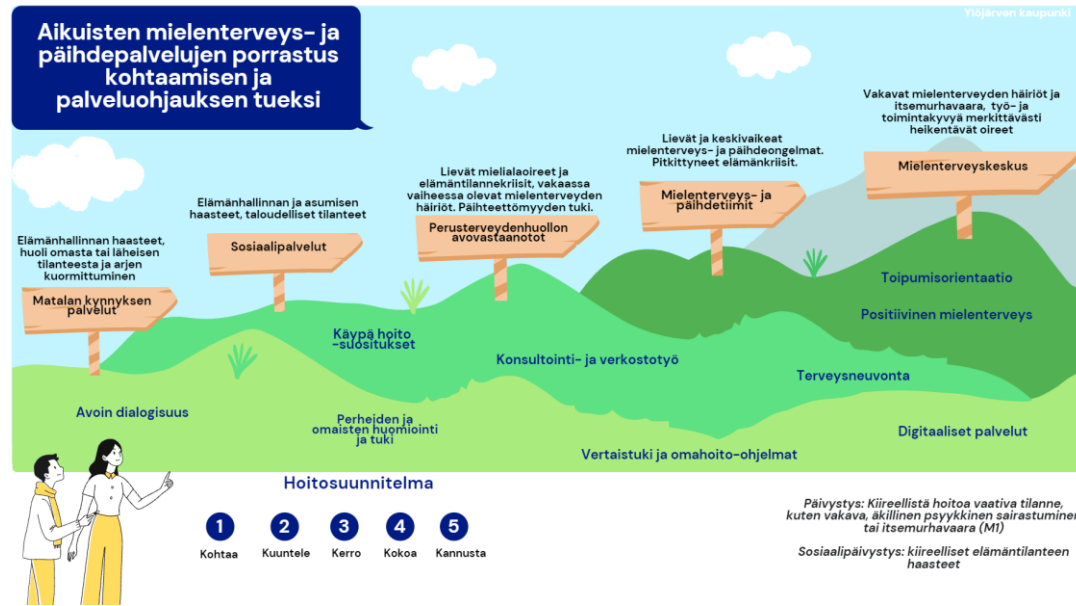


Kohtaamisia

- Kohdatuksi ja kuulluksi tulemista
- Oikea-aikaisuutta ja tarpeenmukaisuutta
- Lähellä arkea olevaa tukea
- Rinnalla kulkemista
- Tasa-arvoisuutta ja yhteistyötä
- Toivon vahvistamista
- Avun tarvitsijan ja läheisten osallisuutta
- Voimavarakeskeisyyttä



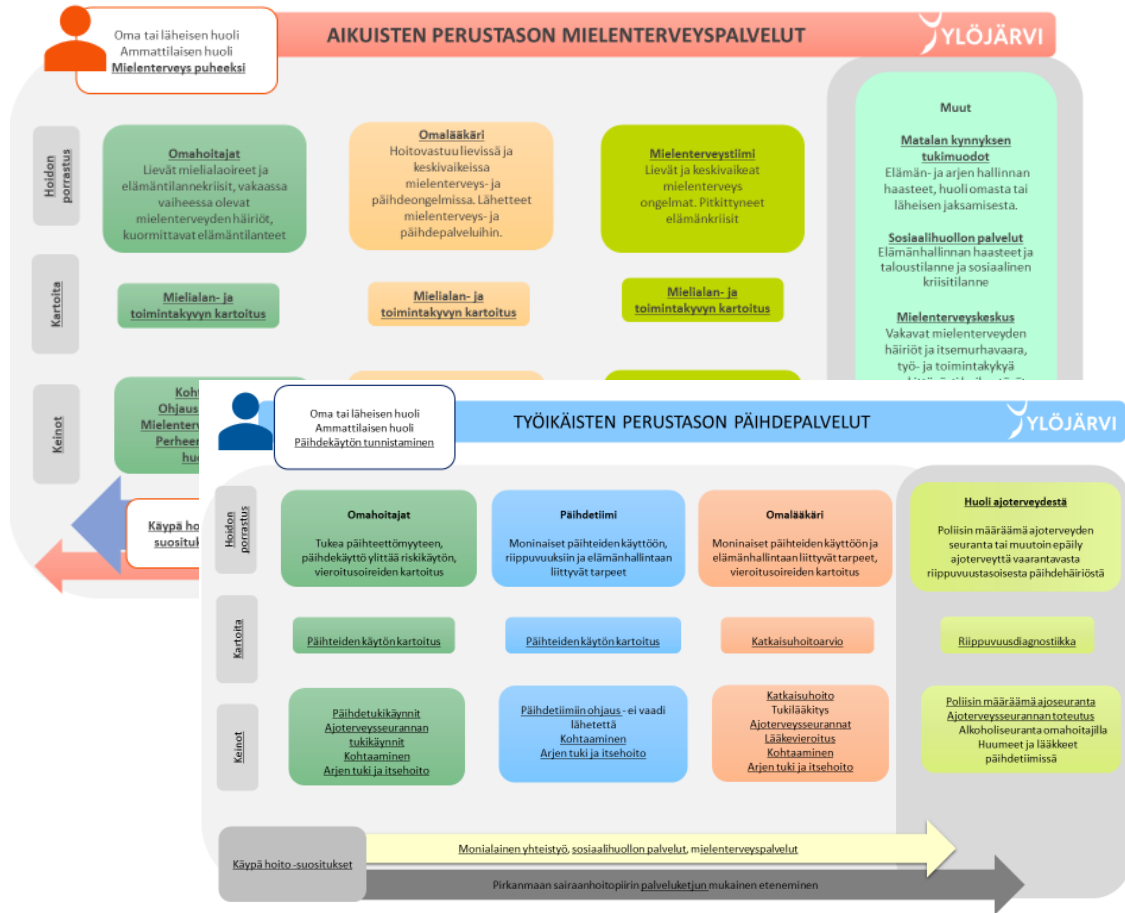
Mielenterveys- ja päihdetyön toimintamallit



- Tarkoitettu perustason mielenterveys- ja päihdetyön työn tueksi
- Sisältää keinoja kohtaamisen, puheeksi ottamisen, kartoittamisen, ohjauksen sekä perheiden huomioimisen tueksi
- Taustalla mielenterveys- ja päihdetyötä ohjaavat lait, kansalliset strategiat, kiireettömän hoidon porrastus, hoito-ohjelmat ja käypä hoito-suositukset
- Ohjaavina arvoina toipumisorientaatio ja avoin dialogisuus - ihmislähtöisyys
- Rakennettu yhteiskehittäjien – mukana työntekijöitä, järjestöt ja kokemusasiantuntijoita



Toimintamallien sisältö



- 1) Kohtaaminen
- 2) Tunnistaminen
- 3) Puheeksi ottaminen
- 4) Kartoittaminen
- 5) Arjen tuki ja oma-apukeinoja
- 6) Näyttöön perustuvia toimintamalleja ja hoito-ohjelmia
- 7) Perheiden ja läheisten huomiointi
- 8) Palvelujen rakenteen ja tehtävänjaon
- 9) Konsultaatio ja monialaisen yhteistyön rakenne
- 10) Palveluohjaus





Lisätietoja
Suvi Saarinen
Hankekoordinaattori, sairaanhoitaja (YAMK)
P. 041 730 8442
suvi.saarinen@ylojarvi.fi
www.ylojarvi.fi

