

top

TUKI OIKEASTA PAIKASTA
STÖD FRÅN RÄTT PLATS

Päihdepalvelujen jalkautuminen sijaishuollon yksiköihin Länsi-Suomen alueella

Kehittäjäsosiaalityöntekijä Emmi Hakala / SoNetBOTNIA
Projektipäällikkö Johanna Lehtola / Vasso



Tavoitteet ja työpaketit

Lastensuojelun asiakkaana olevat lapset ja nuoret saavat nykyistä paremman tuen koulunkäyntiinsä sekä tarvitsemansa mielenterveys- ja päihdepalvelut.

Monialaisen osaamisen tuki ja palveluiden sujuvuus

Lastensuojelun monialainen osaaminen vahvistuu.

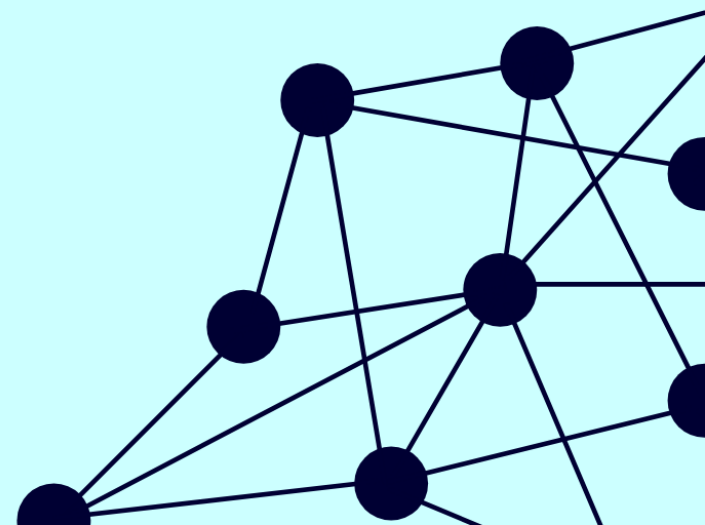
Systemisen lastensuojelun vahvistaminen alueella

Lastensuojelun piirissä olevien lasten ja nuorten osallisuus ja vaikuttamisen mahdollisuudet lisääntyvät.

Yhteistyö kokemus-asiiantuntijoiden kanssa

Toteuttamisesta vastaa hankeverkosto

- Varsinais-Suomen sosiaalialan osaamiskeskus (Oy VASSO Ab) hallinnoija
- Sosiaalialan osaamiskeskus Satakunnassa (Pikassos Oy)
- Pohjanmaan maakuntien sosiaalialan osaamiskeskus (SONetBOTNIA)
- Ab Det finlandssvenska kompetenscentret inom det sociala området (FSKC)
- Porin kaupunki, Satakunnan lastensuojelun kehittämissyksikkö
- VSSHPTurun yliopistollinen keskussairaala, psykiatrian toimialue
- Turun kaupunki



Hankkeen kehittämiskohteet

Pohjanmaa: Lastensuojelu ja päihdepalvelut

Nuorten päihdekartoitusmallien pilotoinnit Vaasassa

Päihdetyöntekijä syty-tiimeissä Pietarsaaressa

Työskentelymalli, kun perheessä päihdeongelma

Päihdepalveluiden jalkautuminen lastensuojeluyksiköihin Länsi-Suomessa

Satakunta: Lastensuojelu, koulut ja varhaiskasvatus

Mindme-koulutuskokonaisuus ja Sisukas-mallin pilotointi Porissa

Kouluakäymättömyys-työryhmä

Varhaiskasvatuksen ja lastensuojelun yhteistyön kehittäminen Raumalla

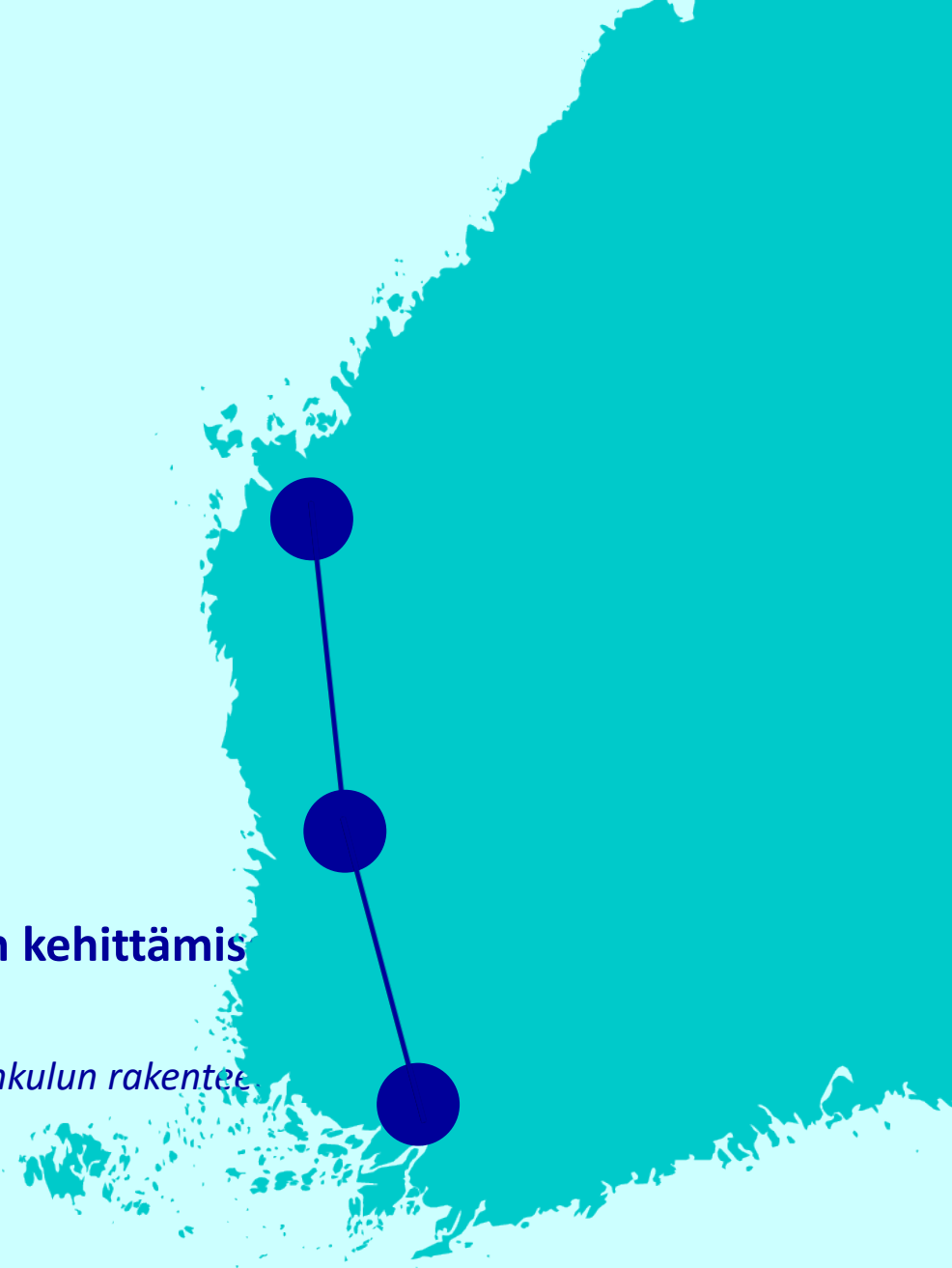
Varsinais-Suomi:

Lastensuojelu ja mielenterveys ja systeemisen lastensuojelun kehittämis- koordinointi

Lastensuojelulaitosten ja lasten- ja nuorisopsykiatrian osastojen välisen tiedonkulun rakentaminen

Lastensuojelun ja psykiatrian välisen yhteistyön rakenteet sijaishuollon aikana

Sijaishuoltoon sijoitettavien lasten terveystarkastusten mallintaminen





Kehittämistyön kolme teemaa

- Yksiköihin jalkautuvien päihde- ja mielenterveyspalvelujen kehittäminen, konsultointikäytönteiden selkeyttäminen
- Yksiköiden henkilökunnan päihde- ja mielenterveysosaamisen vahvistaminen (traumainformoitu työskentelyote, päihteet ja nuoren osallistaminen omassa hoidossaan)
- Nuorten osallisuuden lisääminen ja kokemusasiantuntijoiden hyödyntäminen, systeemisen työskentelymallin hyödyntäminen

Mistä pilotissa on kyse? Nykytilanne..

Päihdepalvelut
Beroendevårds tjänster



Mt-palvelut
Mentalvårds tjänster



Lastenkodissa asuva nuori asioi lastenkodin ulkopuolella erikseen päihde- ja mielenterveyspalveluissa.

Unga på barnskyddsenheter uppsöker separat beroende- och mentalvårds tjänster.

Nuoren systeemi
Den unga i systemet

Koti
Hem

Lastenkoti
Barnskyddsenhet



Tavoitetila:

Päihdepalvelut
Beroendevårds tjänster

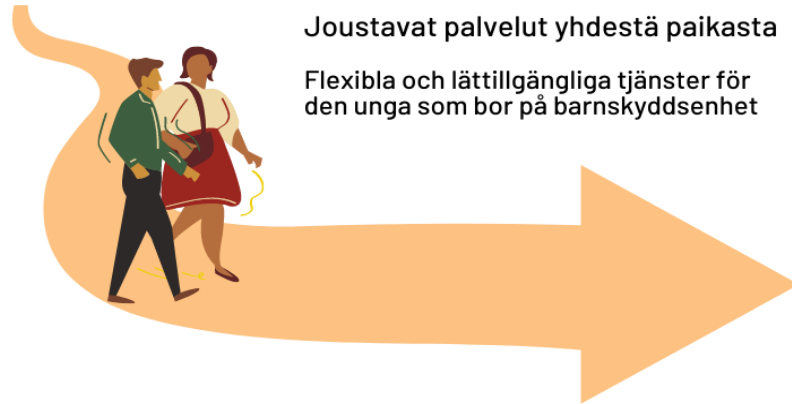


Mt-palvelut
Mentalvårds tjänster



Joustavat palvelut yhdestä paikasta

Flexibla och lättillgängliga tjänster för
den unga som bor på barnskydds-enhet



Nuoren systeemi
Den unga i systemet

Koti
Hem

Lastenkoti
Barnskydds-enhet





Kehittämistyö yksiköissä

Mukana 6 lastensuojeluyksikköä kolmesta maakunnasta:

Kustaan nuorisokoti, Vaasa

Lagmansgårdenin koulukoti, Pännäinen

Karhunsyli, Pori

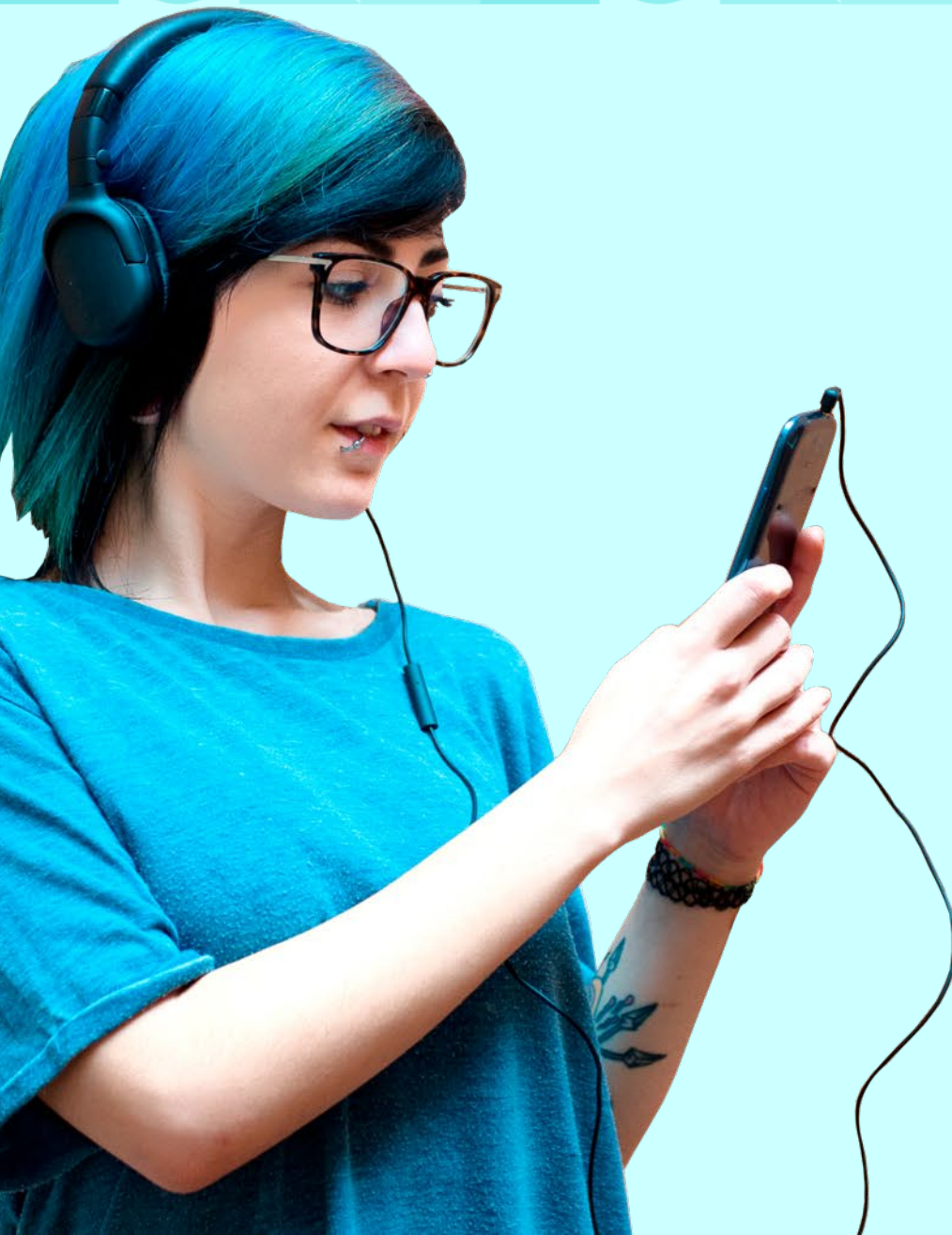
Puolukkatien lastenkoti, Turku

Lakkatien lastenkoti, Turku

Halikon perhetukikeskus, Salo

Kehittämistyö lähtenyt yksiköiden ja sinne sijoitettujen lasten tarpeista

Tarvekartoitusta tehty nuorten kyselyn avulla, sekä keskustelemalla työpajoissa yksiköiden henkilökunnan kanssa




Millaista tukea toivoisit saavasi sijaishuoltopaikkasi aikuisilta päihteisiin tai mielialaan liittyvissä asioissa

- Keskustelua, jos minua ahdistaa tai mietityttää jokin asia tai esim. jos minulla on ikävä perhettä
- Että pystyy keskustella asiasta. Luottamus aikuisiin
- Vaikee sanoa (2)
- En tiiä (2)
- En käytä päihteitä, ja oon fine
- Antamalla tussit
- Toivoisin heidän kuuntelevan ja neuvovan minua näiden asioiden suhteen.
- Puheapua
- Saan jo tarvitsemani tuen
- En juuri nyt tarvitse Apua kyseisiin asioihin!



Millaista tietoa aikuisilla pitäisi olla päihteisiin tai mielialaan liittyvissä asioissa? (15)

- 
- Aikuisten tieto on kirjaperäistä ja meidän nuorten tieto enemmän kokemusperäistä. En itse halua jutella aikuisten kanssa päihteistä ja mielialaan liittyvistä asioista. Näistä juttelen mieluummin kavereiden kanssa
 - No mieliala lääkkeitä mitä vaikutuksia niillä on ja mitä haittavaikutuksia
 - Basics
 - Kaikki tarpeellinen tieto. Mitkä päihteitä liikkuu esim
 - Miten päihteet liittyy mielialaan (2)
 - En tiiä (5)
 - Hyvä tieto
 - Faktoihin perustuvaa informaatiota eikä turhaa pelottelua
 - Aikuisten pitäisi tietää jos käyttäisin päihteitä.
 - Yleistä tietoa päihteiden vaikutuksista ja päihderiippuvuuksista sekä mielenterveysongelmista.

Mistä asioista haluaisit puhua laitoksen aikuisen kanssa?

- Koulunkäynti: 45%
- Harrastukset: 35%
- Kaverisuhteet: 40%
- Päihteet: 20%
- Mieliala: 35%
- Seurusteluun liittyvät asiat: 25%
- Perheeseen liittyvät asiat: 40%
- Jostain muusta, mistä?: 20%

Kenen kanssa haluaisit keskustella päihde- ja mielenterveysasioista?

- Omaohjaajan kanssa kaksin:
- Jonkun muun laitoksen aikuisen kanssa kaksin: 20%
- Muiden laitoksen nuorten kanssa ohjatussa ryhmässä: 10%
- Laitoksen ulkopuolisessa ohjatussa ryhmässä: 0%
- Sosiaalityöntekijän kanssa: 0%
- Kokemusasiantuntijan kanssa: 15%
- Laitoksen ulkopuolisessa palvelussa, muun ammattilaisen kanssa: 10%
- Netissä anonyymisti, esim. sekaisin-chat: 20%
- Jonkun muun kanssa, kenen?: 15%



Pohjanmaa

Kustaala, Vaasa

- Nuorisoasema Klaara lähtenyt mukaan työskentelyyn
- Alustavasti keskusteltu jalkautuvan työn mallista yksilötyössä
- Kustaalassa toimii viikoittainen nuorten ryhmä, sovittu alustavasti Klaaran jalkautumisesta myös siihen
- Psyk. polin kanssa tehtävää yhteistyötä vielä selvitettävä

Lagmansgården

- A-klinikka otettu mukaan kehittämistyöhön (konsultoivana, yksilötyöhön, vertaistukiryhmän työskentelyyn?)
- Jalkautuva päihdelääkäri (sekä psykologi) on käytettävissä koulukodissa (aloitettu syksyllä 2021)

The image shows two young boys against a light blue background. The boy in the foreground is covering his mouth with his hands, looking surprised or excited. The boy behind him is smiling broadly. The top of the image has a decorative border with repeating geometric shapes like circles and triangles in shades of blue.

Varsinais-Suomi

Halikon perhetukikeskus, Salo

- Laitoksen oma päihdetyöntekijä: jalkautuva työ
- Ryhmämuotoinen ennaltaehkäisevä toiminta, jossa kokemusasiantuntija mukana. Painottuu siihen, kun nuoren perhepiirissä käytetään pähteitä
- Konsultaation mahdollisuudet

Lakkatien erityislastenkoti ja Puolukkatien lastenkoti, Turku

- Jalkautuva päihde- ja mielenterveyslääkäri (lasten ja nuorten polilta)
- Laitoksen oman päihdetyön mallin kehittäminen: moniammatillinen arvio, päihdelääkärin konsultaation ja nuoren sitouttaminen



Satakunta

Karhunsyli, Pori

- Yhteistyö nuorten vastaanoton ja psyk.sos palveluiden kanssa.
- Päihteettömyyttä tukevan käyntijakson pilotointi Karhunsylissä?
- Konsultointi käytänteiden kirkastaminen
- Ennaltaehkäisevä ryhmätoiminta Karhunsylissä
- Kris- kokemusasiantuntijoiden kanssa yhteistyö

Haasteet ja onnistumiset?

- Haasteet

- Resurssit päihdepalveluissa
- Johdon tuen puute
- Nuorten päihdepalveluiden järjestäminen kuntien vastuulla, suuret alueelliset erot
- Laitosten eriarvoisuus: mitä palveluita on saatavilla?

- Onnistumiset:

- Kokemusasiantuntijuuden hyödyntäminen ryhmissä
- Nuorten osallisuus (nuorten ryhmät, kysely)
- Laitosten tietoperustaisuuden lisääminen
- Innokkuus, tarpeiden tunnistaminen yksiköissä
- Omaohjaajan roolin tärkeys, nuorten kysely
- Osaamisen hyödyntäminen sisäisesti