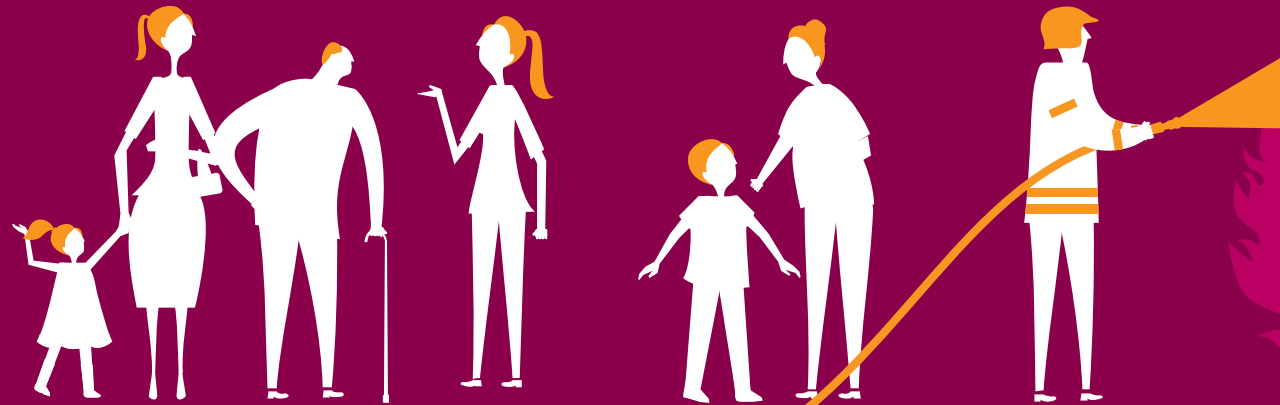


Lasta odottavien sosiaalityö sekä ennakkollisten lastensuojeluilmoitusten toimintamalli Pirkanmaalla

Luonnos

Lisätietoja:
Työikäisten sosiaalipalvelujen suunnittelija
Riikka Kimpanpää



Pirkanmaan perhe- ja sotekeskustoimintamalleissa keskeistä kokonaisvaltaisuus

Keskiössä perheenjäsenten yksilöllisten ja perheen yhteisten palvelutarpeiden kokonaisvaltainen huomioiminen monialaisen yhteistyön keinoin. Aikuisten huomioiminen perhekeskuksessa ja lasten sekä vanhemmuuden huomioiminen SOTE-keskuksessa.



**Sosiaali- ja
terveyskeskus**



Työikäisten aikuisten sosiaali- ja
terveyspalvelut



Perheen aikuisten palvelutarpeet
mm. aikuissosiaalityö, **lasta odottavien
sosiaalityö, ennakkolliset
lastensuojeluilmoitukset**, toimeentulo,
Kela, talousneuvonta, ura- ja
koulutuspalvelut, elintapaohjaus,
työllisyyspalvelut, asumisneuvonta,
kuntoutus, terveyspalvelut,
päihdepalvelut, mielenterveyspalvelut,
vammais- ja palvelus- ja
kuntoutusvalvonta



Perhekeskus



**Perheen ja
vanhemmuuden tuki**
mm. kasvatus- ja perheneuvola,
vertaisryhmät, omaisten tuki,
kotoutuminen, perhetyö, kotipalvelu,
lapsiperheiden sosiaalityö,
eroauttaminen, nepsytyö,
perhe- ja lähisuhdevalvonta



Lapsen ja nuoren palvelutarpeet
mm. Kasvun ja kehityksen tuki, lapsen
tilanteen arvioiminen, lapsiperheiden
sosiaalityö, lastensuojelu, opiskeluhoito,
varhaiskasvatus, sijais- ja jälkihoito,
mielenterveyspalvelut, päihdepalvelut,
suun terveydenhoito, kuntoutus,
vammapalvelut



PIRKANMAA

Sote-uudistus

Ennakollinen lastensuojeluilmoitus ja lasta odottavien sosiaalityö Pirkanmaalla



Milloin?

- Kun lasta odottavan aikuisella huomataan sosiaalityön tai sosiaaliohjauksen tarvetta, otetaan yhteyttä sosiaalipalveluihin (**konsultointi, pyyntö palvelutarpeen arvioimiseksi tai huoli-ilmoitus**).
[Sosiaalihuoltolaki 35§](#)
- Kun on perusteltua syytä epäillä, että syntyvä lapsi tulee tarvitsemaan lastensuojelun tukitoimia, tulee tehdä **ennakollinen lastensuojeluilmoitus**. [Lastensuojelulaki 25 c§](#)

Missä?

- **Työkäisten sosiaalipalvelut** vastaavat aikuisille tehtävästä sosiaalityöstä, sosiaaliohjauksesta sekä ennakollisista lastensuojeluilmoituksista.
- **Lastensuojelu** vastaa lapsen tuen tarpeiden arvioinnista ja mahdollisten tukitoimien järjestämisestä. Varsinainen lapsen asiakkuus alkaa, kun lapsi on syntynyt. Mikäli perheessä on jo lapsia, vaatii ennakollinen lastensuojeluilmoitus perheen kokonaistilanteen arviointia.
- Huoli-ilmoituksesta tai ennakollisesta lastensuojeluilmoituksesta käynnistyy sosiaalihuoltolain mukainen **palvelutarpeenarviointi** aikuiselle, monialaisessa yhteistyössä tarvittavien tahojen kanssa.
- Asiakkaalle nimetään tarvittaessa **omatyöntekijä**. Erityisissä tuen tarpeissa ja ennakollisissa lastensuojeluilmoituksissa omatyöntekijäksi nimetään sosiaalityöntekijä.
- Ennakollisissa lastensuojeluilmoituksissa nimetään lastensuojelusta työpari, joka jatkaa tarvittaessa lapsen sosiaalityöntekijänä.

Miten?

- Sosiaalityön ja sosiaaliohjauksen asiakkuus perustuu palvelutarpeenarviointiin sekä asiakassuunnitelmaan. Omatyöntekijä vastaa asiakkaan tilanteen kokonaisuudesta, psykososiaalisesta tuesta sekä asiakkaan *minun tiimini*-kokoamisesta.
- Raskaana olevan tukeminen edellyttää monialaista yhteistyötä mm. neuvolan, terveydenhuollon, mielenterveys- ja päihdetyön, asiakkaan läheisverkostojen sekä lastensuojelun kanssa. Päihteitä käyttävien kohdalla keskeisenä yhteistyötahona Päiväperho.

Tavoitteena intensiivinen ja suunnitelmallinen tuki odottavalle perheelle monialaisessa yhteistyössä eri palvelutahojen kanssa

Työkäisten sosiaalipalvelut, suunnittelija Riikka Kimpanpää



Sote-uudistus

Lasta odottavien sosiaalityö ja ennakkolliset lastensuojeluilmoitukset, Ehdotus toimintamalliksi:

Pirkanmaan
hyvinvointialue

Lasta odottavasta
herää huoli

Tee ennakkollinen lastensuojeluilmoitus kun:

Huoli koskee syntymättömän lapsen hyvinvointia tai on perusteltua syytä epäillä, että lapsi tulisi tarvitsemaan lastensuojelun tukitoimia syntymänsä jälkeen.

Lastensuojelulaki 25c§

Konsultoi/ tee huoli-ilmoitus kun:

Lasta odottava tuleva äiti tai isä tarvitsee tukea erilaisissa arjen asioissa, kuten asuminen, talous, arjen –tai elämänhallinta, ohjauksen ja neuvonnan tarve jne.

Sosiaalihuoltolaki 35§

Minne?
Miten?

Työikäisten sosiaalipalvelut

- Ilmoitukset tehdään työikäisten sosiaalipalvelujen keskitettyyn asiakasohjausyksikköön(?), jossa ne laitetaan vireille ja välitetään ko. kohderyhmän työikäisten sosiaalipalveluista vastaavaan palveluun/tiimiin. Konsultoida voi ottamalla palveluun suoraan yhteyttä.
- Ilmoitus/ yhteydenotto käsitellään viipymättä ja aloitetaan palvelutarpeenarviointi. Ohjauksen tehnyt taho saa tiedon, että ilmoitus on käsittelyssä.
- Ennakollisissa lastensuojeluilmoituksissa asiakkaalle nimetään suoraan omatyöntekijä ja käynnistetään yhteistyö lapsiperheiden sosiaalipalvelujen/ lastensuojelun kanssa.

- **Työikäisten sosiaalipalvelujen sosiaalityö ja sosiaaliohjaus** perustuvat palvelutarpeenarviointiin, asiakassuunnitelmiin ja suunnitelmalliseen sosiaalityöhön, jossa aikuiselle nimetyllä omatyöntekijällä on vastuu palvelujen kokonaisuudesta. Asiakkuus päättyy, kun aikuisen tuen tarve päättyy. Asiakkuus voi jatkua myös lapsen syntymän jälkeen monialaisessa yhteistyössä esimerkiksi lastensuojelun kanssa
- **Lastensuojelu vastaa tarvittavien lastensuojelun tukitoimien suunnittelusta ja järjestämisestä. Lastensuojelun asiakkuus voi alkaa lapsen syntymän jälkeen, mutta suunnittelu on tärkeää aloittaa hyvissä ajoin tätä ennen.** Yhteistyö lastensuojelun kanssa tulee ennakkollisissa lastensuojeluilmoituksissa käynnistää heti asiakkuuden alkuvaiheessa. Lastensuojelusta on nimettävä lapselle omatyöntekijä hyvissä ajoin ennen lapsen syntymää.

Lasta odottavien sosiaalityö ja ennakolliset lastensuojeluilmoitukset, Ehdotus toimintamalliksi:

Pirkanmaan
hyvinvointialue

Lasta odottavasta
herää huoli

Tee ennakollinen lastensuojeluilmoitus kun:

Huoli koskee syntymättömän lapsen hyvinvointia tai on perusteltua syytä epäillä, että lapsi tulisi tarvitsemaan lastensuojelun tukitoimia syntymänsä jälkeen.

Lastensuojelulaki 25c§

Konsultoi/ tee huoli-ilmoitus kun:

Lasta odottava tuleva äiti tai isä tarvitsee tukea erilaisissa arjen asioissa, kuten asuminen, talous, arjen –tai elämänhallinta, ohjauksen ja neuvonnan tarve jne.

Sosiaalihuoltolaki 35§

Minne?
Miten?

Työikäisten sosiaalipalvelut

- Ilmoitukset tehdään työikäisten sosiaalipalvelujen keskitettyyn asiakasohjausyksikköön, jossa ne laitetaan vireille ja välitetään ko. kohderyhmän työikäisten sosiaalipalveluista vastaavaan palveluun/tiimiin. Konsultoida voi myös ottamalla palveluun suoraan yhteyttä.
- Ilmoitus/ yhteydenotto käsitellään viipymättä ja aloitetaan palvelutarpeenarviointi. Ohjauksen tehnyt taho saa tiedon, että ilmoitus on käsittelyssä.
- Ennakollisissa lastensuojeluilmoituksissa asiakkaalle nimetään suoraan omatyöntekijä ja käynnistetään yhteistyö lapsiperheiden sosiaalipalvelujen/ lastensuojelun kanssa.

- **Työikäisten sosiaalipalvelujen sosiaalityö ja sosiaaliohjaus** perustuvat palvelutarpeenarviointiin, asiakassuunnitelmiin ja suunnitelmalliseen sosiaalityöhön, jossa aikuiselle nimetyllä omatyöntekijällä on vastuu palvelujen kokonaisuudesta. Asiakkuus päättyy, kun aikuisen tuen tarve päättyy. Asiakkuus voi jatkua myös lapsen syntymän jälkeen monialaisessa yhteistyössä esimerkiksi lastensuojelun kanssa
- **Lastensuojelu vastaa tarvittavien lastensuojelun tukitoimien suunnittelusta ja järjestämisestä. Lastensuojelun asiakkuus voi alkaa lapsen syntymän jälkeen, mutta suunnittelu on tärkeää aloittaa hyvissä ajoin tätä ennen.** Yhteistyö lastensuojelun kanssa tulee ennakkollisissa lastensuojeluilmoituksissa käynnistää heti asiakkuuden alkuvaiheessa. Lastensuojelusta on nimettävä lapselle omatyöntekijä hyvissä ajoin ennen lapsen syntymää.