



# Ensivaiheen ohjaus kuntoutukseen Eksotessa

THL Kuntoutustarpeen tunnistaminen 23.9.22

Virpi Aralinna, palvelupäällikkö, Fysio- ja toimintaterapiapalvelut



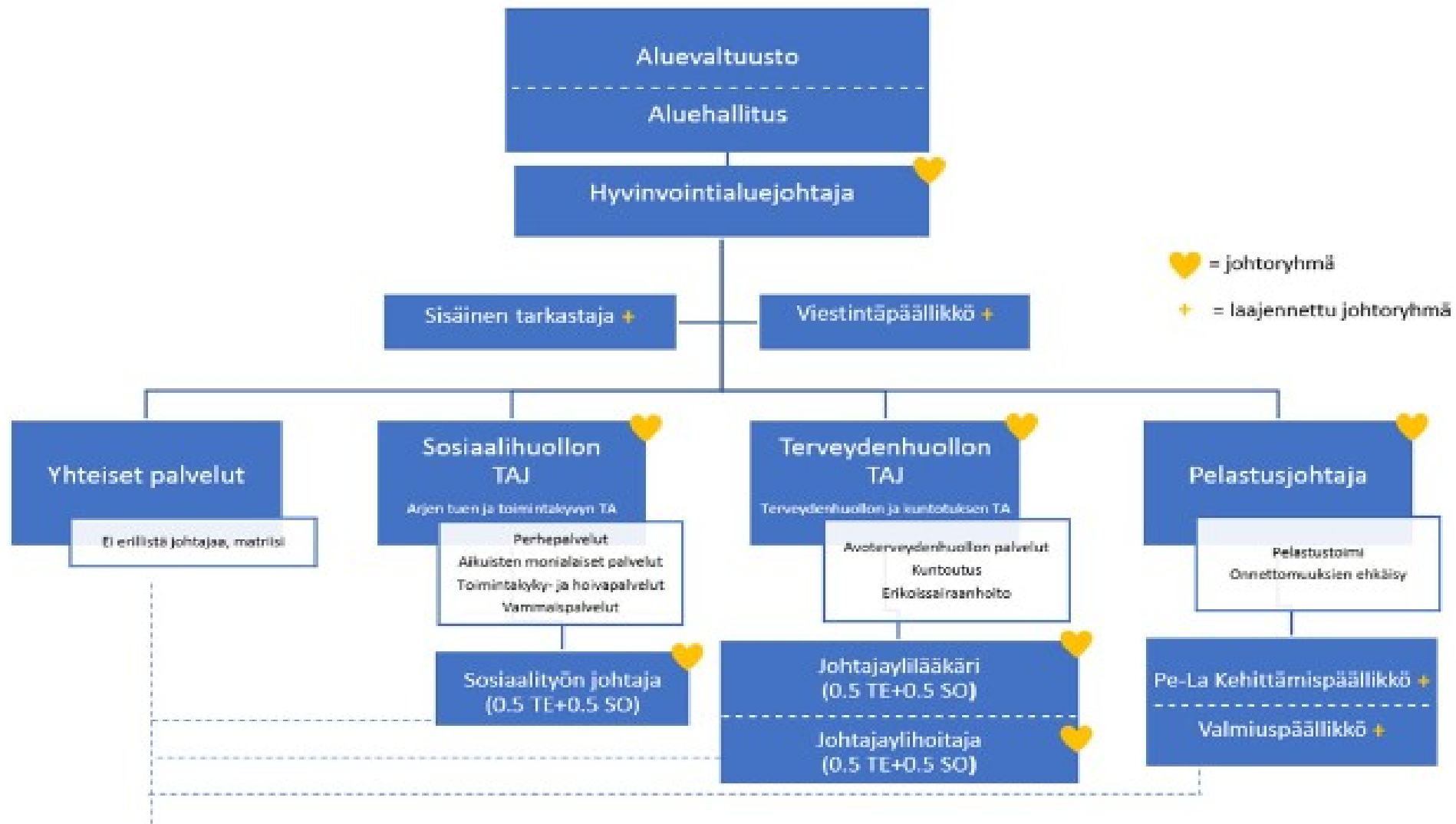


# **ETELÄ- KARJALAN** hyvinvointialue

## **Etelä-Karjalan hyvinvointialue**

Sote-uudistuksessa julkisen sosiaali- ja terveydenhuollon ja pelastustoimen palvelut uudistetaan. 1.1.2023 lähtien hyvinvointialueet ovat vastuussa siitä, että saat tarvitsemasi sosiaali- ja terveyspalvelut sekä pelastustoimen palvelut. Sinä asukkaana ja palvelujen käyttäjänä olet mukana hyvinvointialueen kehittämisessä ja sinä valitset myös hyvinvointialueen korkeinta päätösvaltaa käyttävät aluevaltuuston päättäjät aluevaaleissa.

# EKHVA:n organisoituminen 1.1.23

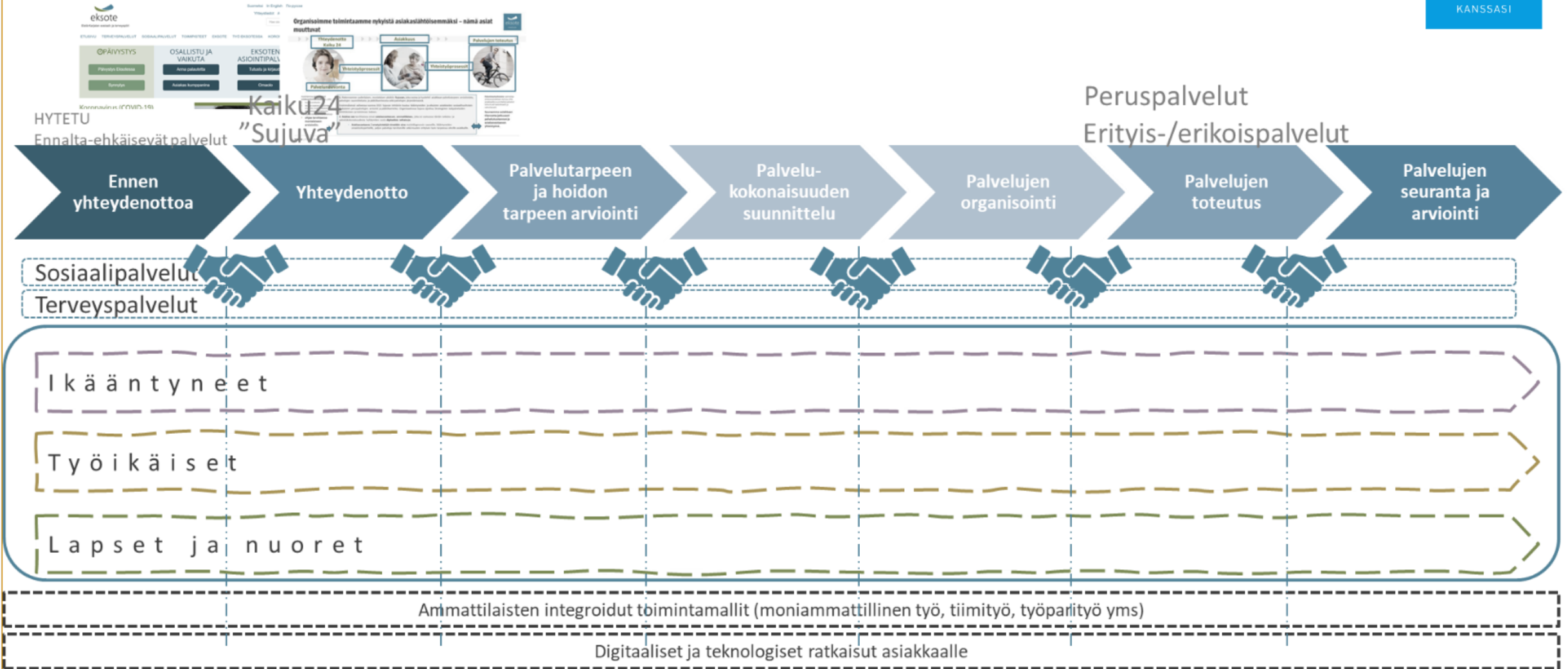


# Kuntoutuksen vastuualue

- 4 osastoa: vaativa kuntoutus, akuuttigeriatria, geriatrinen kuntoutus ja palliatiivinen osasto
  - Noin 150 fysioterapeuttia ja toimintaterapeuttia avoterapiassa, osastotyössä ja kotikuntoutuksessa
  - 9 puheterapeuttia
  - 6 ravitsemusterapeuttia (1.1.2023 alkaen)
  - 5 terveystieteiden tekijä
  - 6 kuntoutusohjaajaa
  - Apuvälinekeskuksessa on 12 työntekijää
  - Fysiatrian, kuntoutustutkimuksen ja kehitysvammaopoliinikat
- ❖ **Mielenterveys ja päihdepalvelujen kuntoutuspalvelut eivät sisälly tähän esitykseen**

Taustaa ja miksi "toimeenpanokeskus"-toimintamallin kokeilu käynnistettiin

# Hyvinvointialueen palvelujen (kehittämisen) yhteensovittaminen Etelä-Karjalassa



# Yhteydenotto aikuisten perusterveydenhuollon fysio- ja toimintaterapiaan



1. Asiakas varaa suoraan sähköisen asioinnin (Hyvis –ohjelma) kautta ajan terapeutille ja täyttää sähköisen Oire- ja toimintakyky – lomakkeen (ns. esitietolomake)

2. Asiakas soittaa yleiseen ajanvarausnumeroon Kaiku24:ään, josta tehdään ajanvaraus

*Kaiku24 on Eksoten ja Kymsoten yhteinen yhtiö, jolle ajanvaraustoiminto on ulkoistettu*

3. Asiakas soittaa hyvinvointiaseman hoitajalle, joka tekee arvion ja varaa ajan joko tules- asiantuntijafysioterapeutille (suoravastaanotto) tai lääkärille. *Hoitajille tehty kirjaamisfraasi arvion tueksi.*

The screenshot shows the 'Kanssasi' (Your Care) page on the Eksote website. The page is in Finnish and features a navigation bar with options like 'Asiakkaalle', 'Eksote', and 'Hyvinvointialue'. Below the navigation, there are several service options listed under 'ASIOI SÄHKÖISESTI' (Apply electronically): 'Arvioi Omaolossa', 'Varaa aika', 'Laboratoriotulokset Omakannassa', 'Ohjeet etävastaanotolle', and 'Palvelumme verkossa'. On the right side, there is a section titled 'ME HUOLEHDIMME SINUSTA. Kuinka voimme auttaa?' (We take care of you. How can we help?) with buttons for 'Katso yhteydenotto-ohjeet' (View contact instructions) and 'Jätä soittopyyntö' (Leave a call request). At the bottom right, the emergency number '116 117' is prominently displayed, along with the text 'Hätätilanteessa soita hätänumeroon' (In an emergency, call the emergency number) and the number '112'.

# Hoidon tarpeen arvioinnin haasteet

- **Yhden luukun periaate**
  - Hyvä tavoite, vaikea toteuttaa
- **Vaihtuva ja suuri henkilöstömäärä**
  - Ohjeiden ajantasaisuus
    - Poikkeamat, muutokset
  - Arvioijien jatkuva kouluttaminen
    - Ei riitä että annetaan sanat suuhun, pitää myös ymmärtää asiakkaan kokonaistilanne
  - Kirjaamisfraasit muistilistana
    - Ohjaavat asiakkaan tilanteen kiireellisyyden arviointiin ja tekemään valintoja varattavan palvelun osalta
  - Ajankäyttö puhelinyhteydenotossa
- **Asiakkaiden yksilölliset tarpeet ja odotusarvot avusta ja palvelusta**
  - Fyysinen, psyykinen ja sosiaalinen terveydentila
- **Sairausryhmien hoitopolkujen kuvaukset ja niiden päivittäminen**

# Ohjautuminen kotikuntoutukseen (fysio- ja toimintaterapia)

## Asiakas, läheinen

Palvelupuhelin arkipäivisin 1h

Kuntoutustarpeen arviointi,  
mahdollisesti apuvälinetarve tai ohjaus  
laajempaan palvelutarpeen prosessiin

## Palvelutarpeen arviointi PTA

PTA toteutuu asiakasohjausyksikössä  
(perusteilla), jossa moniammatillinen  
tiimi (myös ft, tt)

PTA toteutetaan terveystarpeissa  
toimintakykymobiililla, joka on ICF-  
pohjainen sähköinen arviointityökalu

Ammattilainen kirjaa pyynnön  
asiakasohjausjärjestelmään SBM, josta  
kotikuntoutuksen terapeutti ottaa  
asiakkuuden

SBM on sosiaali- ja terveystoimijoiden  
yhteinen järjestelmä, jossa kuvataan  
palveluprosessi, ei terveystietoja

## Sote- ammattilainen

Ammattilainen ottaa suoraan yhteyttä  
kotikuntoutuksen terapeuttiin ja  
pyytää kuntoutustarpeen arviointia,  
tällöin ei tarvita laajempaa  
palvelutarpeen arviointia

Pyyntö voi tapahtua soittamalla tai  
SBM-alustalla

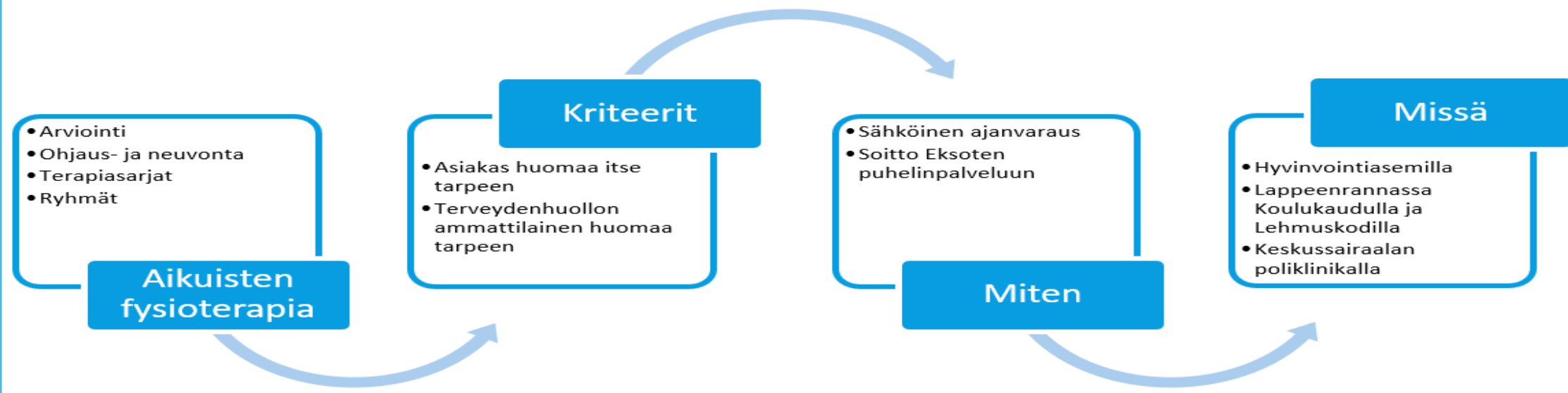


# Lasten ja nuorten toimintaterapia ja fysioterapia perusterveydenhuollossa

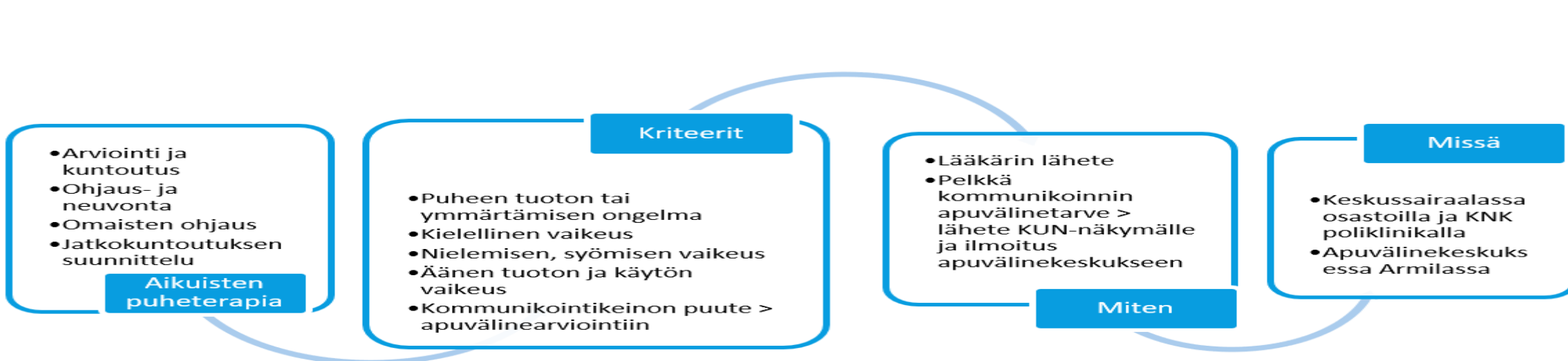
- Lapsi ohjautuu kotoa, päiväkodista, koulusta perusterveydenhuollon palveluihin moniammatilliseen yksikköön. Sähköisen yhteystietolomakkeen potilastietojärjestelmään tekee neuvolan terveydenhoitaja tai kouluterveydenhoitaja
  - Lääkäri pyytää toimintaterapia-, puheterapia ja tarvittaessa fysioterapia-arvion lapsen toimintakyvystä
  - Yhteinen tiimikäsittely, jossa lääkäri kokoaa päätöksen kuntoutustarpeesta
- Neuvolan terveydenhoitaja voi pyytää suoraan fysioterapeutin tai toimintaterapeutin arvion lapsen toimintakyvystä. Terveydenhoitaja varaa ajan terapeutin ajanvarauskirjalta.
  - Terapeutti päättää kuntoutuksen toteutuksesta, mahdollisuus konsultoida lääkäriä
- Lappeenrannan ja Imatran alueilla yläkouluissa fysioterapeutti on sovituin viikkovälein kouluissa
  - Nuori voi ottaa itse yhteyttä, opettaja voi ohjata tai kouluterveydenhoitaja voi ohjata fysioterapeutin luo ja varata ajan terapeutille, ei lähetettä

# Terapiaan ohjaamisen ohje ammattilaiselle, esimerkit

## 3.2 Aikuisten avofysioterapia



## 4.1 Aikuisten puheterapia



# Kuntoutuspalvelut, joihin ohjautuminen terveydenhuollon ammattilaisen kautta

- Puheterapia
  - Psykofyysinen fysioterapia
  - Fysioterapia- ja kotikuntoutusryhmät
  - Ravitsemusterapia
  - Kuntoutusohjaajat ovat erikoissairaanhoidon työntekijöitä, mutta palveluohjausta antavat ilman lähetettä
- **Terapeutti antaa ajan asiakkaalle**