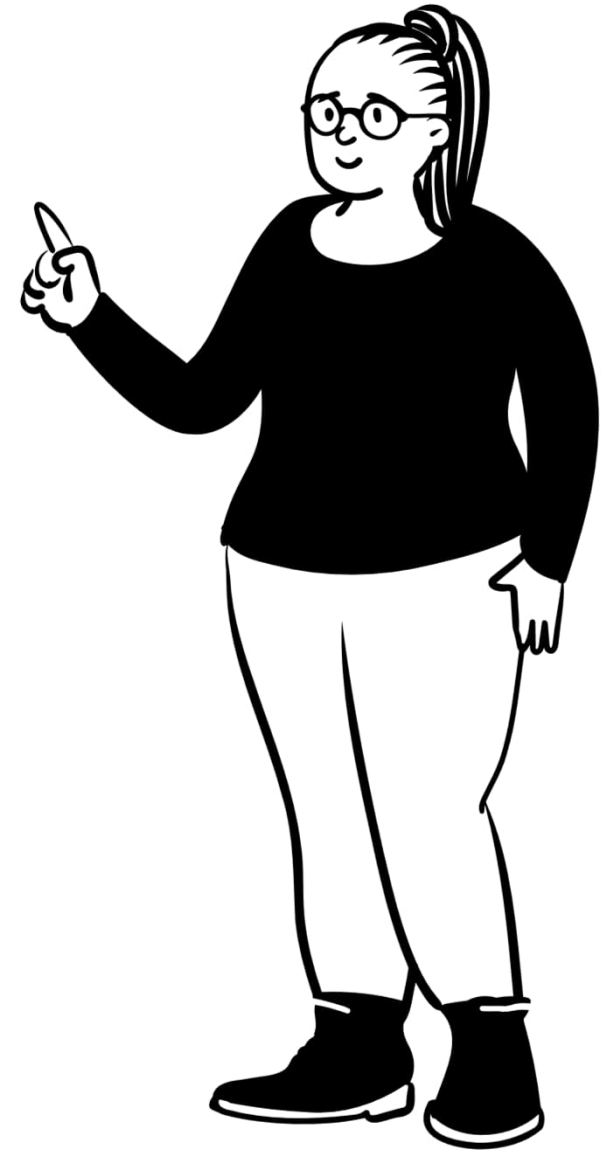
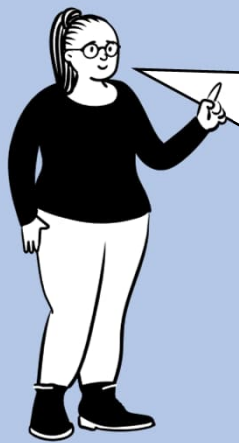


ASIAKKAAN PALVELUPOLKU  
TEOT-HANKE  
KERAVA





Olen Mari, 43 vuotta.  
Olen suorittanut kalatalouden perustutkinnon. Työtä olen tehnyt kaupan alalla lyhyen ajan.  
Työttömänä olen ollut yli 10 vuotta. Terveydelliset haasteet ovat vaikeuttaneet työllistymistä.

## MOTIVAATIO JA VAHVUUDET

- motivoitunut terveyspalveluihin
- kykenee toimimaan palveluverkostossa ohjauksen ja kevyen tuen turvin
- halu tehdä työtä ja/tai kouluttautua uudelleen
- hyvät it-taidot
- toimiva läheisverkosto

## TERVEYS

- mielenterveyden häiriö
- neuropsykiatrinen häiriö
- diabetes
- silmäsairaus
- kivut käsissä ja jaloissa

## ASIAKKUUDET JA ETUUDET

- TE-palvelut; omavalmentaja, aikuissosiaalityö; sosiaalihoaja
- perusterveydenhuolto
- työmarkkinatuki, asumistuki, toimeentulotuki

## TYÖ- JA KOULUTUSHISTORIA

- peruskoulu
- kalatalouden perustutkinto (ammattitutkinto)

## HAASTEET

- pitkittynyt työttömyysjakso ja vähäinen työkokemus
- terveydelliset, etenkin fyysiset, rajoitteet

## AIEMMAT TYÖLLISTÄMISTÄ EDISTÄVÄT TOIMET

- ammatillinen kuntoutuspalvelu; keskeytynyt terveydellisistä syistä

## LYHYEN AIKAVÄLIN TAVOITTEET

- kuntouttavan työtoiminnan aloittaminen

## PITKÄN AIKAVÄLIN TAVOITTEET

- ammatillinen kuntoutus
- opintoihin hakeutuminen
- työllistyminen

## NYKYTILANTEEN SELVITTÄMINEN työkykykoordinaattori

- Lähetteen läpikäynti
- Asiakkaan tapaaminen, alkukartoitus
- Nykytilanteen selvittäminen
- Tavoitteiden selvittäminen

## TYÖKYVYN TUEN PALVELUTARVE työkykykoordinaattori

- Palvelutarpeen arviointi haastatteluin ja lomakkein
- Työhönvalmennukseen ohjaaminen

## TYÖKYVYN TUEN SUUNNITELMA työkykykoordinaattori

- Tavoitteiden tarkistaminen
- Taloudellisen tilanteen tarkistaminen
- Työttömien terveystarkastukseen ohjaaminen
- KELA:n kuntoutusvaihtoehtojen selvittäminen
- Opiskeluvaihtoehtojen kartoittaminen
- Työkyvyn tuen suunnitelman laatiminen

## TOIMENPITEET työhönvalmentaja

- Kuntouttavan työtoimintapaikan etsiminen
- Kuntouttavan työtoiminnan aloittaminen ensin ryhmätoiminnassa, myöhemmin työpaikalla
- Tuettu työhönvalmennus työpaikalla

työkykykoordinaattori

- Terveys-, kuntoutus ja opintoasioiden jatkoselvittely

## YHTEISTYÖ työkykykoordinaattori

- Aikuissosiaalityö, sosiaaliohjaaja ja työllisyyden kuntakokeilu, omavalmentaja; verkostotapaaminen

## YHTEISTYÖ työkykykoordinaattori

- Terveyskeskus; työttömien terveystarkastus, sairaanhoitaja
- KELA; verkostopuhelu kuntoutusasioissa
- Aikuissosiaalityö, sosiaaliohjaaja; verkostopuhelu

## TYÖNHAKUSUUNNITELMA työhönvalmentaja

- Työn laadun ja luonteen selvittäminen
- Työmahdollisuuksien kartoitus
- Työnhakusuunnitelman laatiminen

## YHTEISTYÖ työhönvalmentaja

- Kuntouttava työtoiminta, omavalmentaja
- Ikäihmisten asumis- ja päivätoimintayksikkö, osastonhoitaja

## YHTEISTYÖ työkykykoordinaattori

- Aikuissosiaalityö, sosiaaliohjaaja ja työllisyyden kuntakokeilu, omavalmentaja; aktivointisuunnitelma

## TYÖKYKYKOORDINAATTORI JA TYÖHÖNVALMENTAJA

Säännölliset, yhteiset keskustelut asiakkaan tilanteesta ja tarvittaessa työnjako.

