

Kelan työkyvyn tuen palvelut

Kela|Fpa[®]



kuntoutus, on ihmisen ja ympäristön muutosprosessi, jonka tavoitteena on toimintakyvyn, itsenäisen selviytymisen, hyvinvoinnin ja työllisyyden edistäminen.

lähde: Kuntoutuksenselonteko 2002

Mitä varhaisemmin kuntoutuksen tarve tunnistetaan, sitä helpompi on aikaansaada muutos ihmisen omassa toiminnassa ja ympäristön asenteissa.

Kuntoutumisessa on kyse ihmisen oman toiminnan muutoksesta, edellyttää sen tarpeen tunnistaminen ja toteutuminen osaavia kuntoutuksen ammattilaisia. Motivaatio on vaikuttavan kuntoutuksen peruskivi. Jotta se säilyy, on tärkeää, että kuntoutuksella on realistinen ja kuntoutujalle mielekäs tavoite. Kuntoutuksen ammattilaiset usein auttavat kannattelemaan kuntoutujan motivaatiota ja sitoutumista muutokseen.



Milloin kuntoutusvastuu voi siirtyä Kelalle

Kuntoutusvastuu voi siirtyä Kelalle, kun

- välitön sairaanhoito on toteutunut
- terveydenhuollon hoito ja seuranta on suunniteltu
- tarvittavan lääkinnällisen ja ammatillisen kuntoutuksen tavoitteet ja sisältö voidaan suunnitella
- kuntoutujalle tehtyjen leikkaus- tai muiden toimenpiteiden jälkihoitoon liittyvä välitön kuntoutus on toteutunut ja kuntoutujan tilanne on vakiintunut.
- Vaikuttava kuntoutus edellyttää hyvän hoitokäytännön mukaista hoitoa ja seurantaa kuntoutuksen aikana

Kelan kuntoutuspalvelut

- [Ammatillinen kuntoutus](#)
 - Tukea työllistymiseen, opiskeluihin ja työssä pysymiseen ja sinne palaamiseen
 - Alle 30-vuotiaat nuoret ovat oikeutettua osaan palveluista ilman lääkärinlausuntoa.
- [Harkinnanvarainen kuntoutus \(esim. sopeutumisvalmennuskurssit\)](#)
 - Tavoitteena on tukea sairastunutta henkilöä ja hänen perhettään sopeutumaan sairauden tai vamman mukanaan tuomiin muutoksiin ja auttaa kuntoutumaan niistä.
- [Vaativa lääkinnällinen kuntoutus](#)
 - Tavoitteena on, että sairaudesta tai vammasta huolimatta pystyy työskentelemään tai selviytymään arjessaan paremmin.
- [Kuntoutuspsykoterapia](#)
 - Tavoitteena on edistää kuntoutujan työ- ja opiskelukykyä sekä tukea opintojen edistymistä, työelämässä pysymistä, työelämään siirtymistä tai sinne palaamista.

Kelan kuntoutuspalvelut 2-3 minuutissa

Esittelyvideo Youtubessa

- [suomeksi](#)
- [ruotsiksi](#)
- [englanniksi](#)
- [venäjäksi](#)
- [arabiaksi](#)



Kelan kuntoutus osatyökykyiselle – miten tunnistaa asiakkaan tarve kuntoutukseen?

- **Pysähdy**, jos asiakkaalla on
 - sairaus tai hän on vammautunut
 - heikentynyt toimintakyky, eikä kykene opiskelemaan tai työllistymään
 - terveydentilasta johtuvia rajoitteita, jotka vaikuttavat arjen toimintaan, asioiden hoitamiseen tai työhön
- **Pysähdy miettimään**, jos asiakkaalla on
 - monia lääkärinlausuntoja
 - runsasta lääkkeiden käyttöä
 - toistuvia sairauslomia ja/tai hylättyjä eläkepäätöksiä, opintojen keskeytyksiä, merkkejä syrjäytymisestä

Kelan kuntoutukseen ohjaus



kuntoutustarve
tunnistettu

Jatka motivointia
löytämään suunta
tulevaisuuteen!



Keskustele asiakkaan
toiveista ja kuntoutuksen
mahdollisuuksista

Tutustu Kelan ja
yhteistyötahojen
kuntoutuspalveluihin

[Näin ohjaat kuntoutukseen –
Yhteistyökumppanit - kela.fi](#)

Selvitä onko asiakkaalla
lääkärinlausuntoa terveyden-
tilastaan, joka ei ole vuotta
vanhempi. Voit selvittää jo
asiakkaan hoitavan tahon.

Nuorten ammatillisessa
kuntoutuksessa yhteydenottoa
terveydenhuoltoon harvoin
tarvitaan (esim. Nuotti-
valmennus).



Sovi yhteydenotosta Kelaan

Tutustu asiakkaan kanssa
Kelan palvelukanaviin

[Kelan asiakaspalvelu - kela.fi](#)

[Yhteystiedot
yhteistyökumppaneille -
kela.fi](#)

Kela auttaa tarvittavien
suostumusten selvittämisessä
esim. työkykyhankkeissa
tarvitaan asiakkaan
suostumus yhteistyöhön



Yhteistyö Kelan
kuntoutus-
työntekijän
kanssa
käynnistyy

Kuntoutuksen yhteinen
suunnittelu ja vaihtoehtojen
puntarointi. Tarvittaessa
ohjaus muihin palveluihin.

Asiakashaastattelu ajan
varaaminen tarpeen mukaan
verkostopuheluna.

Kuntoutuksen
käynnistäminen, seuranta ja
jatko-ohjaus

KELAN KUNTOUTUSPALVELUT TYÖ- JA OPISKELUKYVYN TUEKSI 1/2

Ammatilliset kuntoutuspalvelut auttavat jaksamaan työssä tai opinnoissa. Kelan eri kuntoutuspalvelut auttavat asiakasta myös kuntoutumaan opiskelu- tai työkykyiseksi.

Kela järjestää seuraavaa ammatillista kuntoutusta:

- [nuoren ammatillinen kuntoutus](#) – tukea tulevaisuuden suunnitteluun
- [ammattillinen kuntoutus selvitys](#) – tukea tilanteesi selvittelyyn ja kuntoutuksen suunnitteluun
- [koulutus](#) – saat tukea ammatilliseen koulutukseen
- [työllistymistä edistävä ammatillinen kuntoutus](#) – saat tukea työtehtävän tai opiskelualan valintaan tai työpaikan etsimiseen ja työllistymiseen
- [työelämässä olevien KIILA-kuntoutus](#) – tukea ammatilliseen työkykyyn ja työelämässä jatkamiseen
- [ammattillinen Taito kuntoutus](#) – ohjausta ja tukea, joka auttaa sinua suuntaamaan kohti työelämää tai opintoja
- [koulutuskokeilu](#) – saat varmuutta sopivasta ammattialasta, opiskelupaikasta ja opiskelusta
- [apuvälineet](#) – saat apua työhön tai opiskeluun
- [elinkeinotuki](#) – saat tukea yrityksen perustamiseen tai muuttamiseen.

KELAN KUNTOUTUSPALVELUT TYÖ- JA OPISKELUKYVYN TUEKSI 2/2

Kela järjestää seuraavaa harkinnanvaraista kuntoutusta työ- ja opiskelukyvyn tukemiseksi ja parantamiseksi

- [Sairausryhmäkohtaiset kuntoutuskurssit](#) – tukea sairaudesta tai vammasta kuntoutumiseen
- [Moniammatilliset yksilökuntoutusjaksot](#) –parantaa tai ylläpitää arjen, työn ja opiskelun sujuvuutta sairaudesta huolimatta
- [Oma Väylä](#) – vahvistusta ja tukea työelämävalmiuksiin ja taitoihin

Kela järjestää kuntoutuspsykoterapiaa ja neuropsykologista kuntoutusta työ- ja opiskelukyvyn sekä toimintakyvyn tukemiseksi ja parantamiseksi

- [Kuntoutuspsykoterapia](#) - edistää työ- ja opiskelukykyä sekä tukee opintojen edistymistä, työelämässä pysymistä ja työelämään siirtymistä tai sinne palaamista
- [Neuropsykologinen kuntoutus](#) - edistää opintojen edistymistä, työelämässä pysymistä ja työelämään siirtymistä tai palaamista

Mitä Kelan ammatillinen kuntoutus ja nuoren ammatillinen kuntoutus tarkoittaa?



Mitä Kelan ammatillinen kuntoutus tarkoittaa?

- Kuntoutuksen avulla tuemme nuoria ja työelämästä poissaolevia aikuisia kohti opiskelua ja työtä.
- Se voi olla selvittelyä, tilanteen arviointia, kokeilua, valmennusta, koulutusta, apuvälineitä tai tukea yritystoimintaan.
- Järjestämme kuntoutuspalveluja ja tuemme kuntoutuksen aikaista toimeentuloa.
- Palveluntuottajamme toteuttavat asiantuntevasti kuntoutusta ympäri maata.
- Toteutamme kuntoutusta Kelan kuntoutuslain 6§ ja 7a§ mukaisesti.

Kuka voi hakea Kelan ammatilliseen kuntoutukseen?

Ammatillinen kuntoutus 6§

- Henkilö, jolla on työ -ja opiskelukykyä heikentävä sairaus tai vamma ja esimerkiksi
 - vaikeus työllistyä ilman tukea
 - vaikeus löytää sopivaa koulutusala
 - vaikeuksia jatkaa opintoja tai opinnot ovat jo keskeytyneet
 - vaikeuksia suoriutua ammatissa ja työssä
 - epäselvä ammatillinen tilanne
- Henkilö voi olla määräaikaisella tai täydellä työkyvyttömyyseläkkeellä, sairauspäivärahalla, työtön, opiskelija, kuntouttavassa työtoiminnassa, TE-palveluissa asiakkaana jne.

Nuoren ammatillinen kuntoutus 7a§

- 16–29-vuotiaalle nuori, jolla toimintakyky on olennaisesti heikentynyt (ei tarvitse olla sairautta) ja esimerkiksi:
 - ei ole opiskelu -tai työpaikkaa tai opiskelut ovat viivästyneet
 - ei ole riittävästi kykyä tai voimia suunnitella yksin opintojaan tai työllistymisasiotaan
 - on pyrkimys päihdeongelmasta huolimatta muuttaa elämää ja tarvitsee siihen tukea
 - taustalla keskeytynyt ase -tai siviilipalvelus tai on vapautumassa tai vapautunut vankilasta
 - on näköalattomuutta, elämänhallinnan ongelmia, eristäytymistä, yksinäisyyttä, itsenäistymisen haasteita jne.

Miten arvioimme ammatillisen kuntoutuksen ja nuoren ammatillisen kuntoutuksen tarvetta Kelassa?

Ammatillinen kuntoutus

- Ammatillinen kuntoutus (KKRL6§): Kela tukee asiakkaan työ- ja ansiokykyä ja ehkäisee työkyvyttömyyttä järjestämällä kuntoutusta.
- Edellytykset:
 - Kuntoutuksen tulee olla tarkoituksenmukaista (oikea-aikaista ja johtaa sopivaan ammattiin tai työhön jne.)
 - Asiakkaalla on sairaus tai vamma (lääkärinlausunto pakollinen)
 - Sairaus on heikentänyt asiakkaan työ- tai opiskelukykyä ja ansiomahdollisuuksia tai sen arvioidaan olennaisesti heikentävän niitä lähivuosina.
 - Olennaista heikentymistä arvioitaessa otetaan huomioon asiakkaan kokonaistilanne: fyysinen, psyykinen ja sosiaalinen toimintakyky, elämäntilanne, taloudelliset ja sosiaaliset seikat, asumisolosuhteet, koulutus, ammatti, aikaisempi toiminta ja ikä sekä muut vastaavat tekijät.

Nuoren ammatillinen kuntoutus

- Nuoren ammatillinen kuntoutus (KKRL7a§): Kela järjestää nuoren ammatillista kuntoutusta nuorelle, jonka toimintakyky on oleellisesti heikentynyt
- Edellytykset:
 - 16-29 –vuotias nuori, joka on ilman opiskelu- tai työpaikkaa tai jonka opiskelu on vaarassa keskeytyä
 - Yhteistä kaikille kohderyhmään kuuluville nuorille on se, etteivät he yksin kykene tai ole motivoituneet suunnittelemaan elämäänsä eteenpäin tai luomaan tavoitteita tulevaisuudelle.
 - Ei tarvitse olla todettua sairautta eikä nuoren tarvitse hankkia lääketieteellistä selvitystä terveydentilastaan
 - Ei myönnetä nuorelle, jolla on akuutti psykoosi tai jolla on akuutti hoitoa vaativa päihdeongelma, joka estää kuntoutukseen osallistumisen



Ammatillisen kuntoutuksen palvelut

- Ammatillinen kuntoutus selvitys 6§ ja 7a§
- Koulutuskokeilu 6§ ja 7a§
- Koulutus 6§
- Työllistymistä edistävä ammatillinen kuntoutus (TEAK) 6§ ja 7a§
- Ammatillinen Taito kuntoutus 6§
- Nuotti-valmennus 7a§
- KIILA-kuntoutus 6§ (työelämässä oleville)
- Apuvälineet 6§
- Elinkeinotuki 6§

Työikäisten ammatillisesta kuntoutuksesta vastaavat pääsääntöisesti Kela ja työeläkelaitokset

Kela vastaa erityisesti nuorten ja työelämään vakiintumattomien työikäisten ammatillisesta ja ryhmämuotoisesta kuntoutuksesta.

Työeläkelaitos vastaa erityisesti työelämässä olevan ja pidempään työskennelleen (n. 5 vuotta) ammatillisesta kuntoutuksesta.

Kela voi järjestää työeläkelaitoksen asiakkaille ammatillisena kuntoutuksena

- Taito –kuntoutus
- Opiskelu ja työn apuväline, apuvälinekartoitus
- Ammatillinen kuntoutus selvitys näkövammaiselle
- Ammatillisen kuntoutus selvityksen alkuvaihe
- Työkokeilun ja työhönvalmennuksen yhdistelmä (TEAK)
- KIILA-kuntoutus

Kelan kuntoutuksen palveluntuottajat

- Kelan kuntoutuksen ajankohtaiset palveluntuottajat löytyvät aina palveluntuottajarekisteristä – [kuntoutuksen palveluntuottajien haku](#)
- Oma Väylä kuntoutuksen ja aikuisten sydänkuntoutuskurssin palveluntuottajat löytyvät – [hae kuntoutuksen palveluntuottajaa](#) sivulta.
- Mikäli kuntoutushakemuksesta puuttuu palveluntuottaja, otetaan Kelasta aina yhteyttä asiakkaaseen ja keskustellaan eri palveluntuottaja vaihtoehtoista
- Palveluntuottajat eri toimenpiteissä vaihtelevat riippuen palvelusta tai palveluntuottajien kilpailutuksista eri palveluissa. Tästä syystä ohjaamme käyttämään palveluntuottajien hakua, mikäli halutaan tutustua palveluntuottajiimme mm. ennen hakemuksen jättämistä Kelaan.





Kuvakaappaus kuntoutuksen palveluntuottajien hausta

Kuntoutuksen palveluntuottajien haku 

Pakolliset tiedot on merkitty tähdellä (*)

[Löydät Oma väylä -kuntoutuksen palveluntuottajat Kelan verkkosivuilta](#)

Etsin palveluntuottajaa, jolla on oikeus antaa *

- vaativaa lääkinällistä kuntoutusta 
- kuntoutuspsykoterapiaa 
- harkinnanvaraista kuntoutusta 
- ammatillista kuntoutusta 

Haku palveluntuottajan nimellä 

Asuinkunta *

SEINÄJOKI 

Haettava kuntoutus ([Kurssit löydät kuntoutuskurssihausta](#))

Kuntoutusmuoto *

Moniammatillinen yksilökuntoutus 

Toteutusmuoto

Kaikki 

Palvelun kieli

suomi 

[Hae](#) [Tyhjennä](#)

[kuntoutuksen palveluntuottajien haku](#)

Kela ammatillisen kuntoutuksen toimenpiteet

- alueen palveluntuottajia koottu osan toimenpiteiden osalta

Ammatillinen kuntoutus selvitys 6§ ja 7a§

Miten tunnistan kuntoutustarpeen?

- asiakkaan ammatillinen tilanne on epäselvä
- asiakas tarvitsee moniammatillisen työryhmän tukea työ- ja opiskelukykyynsä vaikuttavien tekijöiden tunnistamiseen, arviointiin ja kuntoutusmahdollisuuksien selvittämiseen

Sisältö ja toteutus

- kesto enintään 13+3 päivää
- aloitetaan selvitysjaksolla, jossa arvioidaan asiakkaan lääkinnälliset ja erityisesti ammatillisen kuntoutuksen tavoitteet ja mahdollisuudet
- selvitys tuottaa yksilöllisen ammatillisen kuntoutussuunnitelman kuntoutusvaihtoehtoineen
- Moniammatillinen työryhmä: lääkäri, psykologi, sosiaalityöntekijä/ sosionomi, työelämän asiantuntija ja 2-4 erityistyöntekijää.

Lue lisää: [Kuntoutus selvitys - kela.fi](https://kela.fi/kuntoutus)

Ammatillinen kuntoutus selvitys 6§ ja 7a§ palveluntuottajat keskinen vakuutuspiiri

- Coronaria Terameri Oy/ Coronaria Verve Seinäjoki
- Coronaria Terameri OY/ Coronaria Verve Hämeenlinna
(Raatihuoneenkatu)
- Ikifit Oy/Kuntoutus Apila Kangasala
- Härmän Kuntoutus Oy
- Coronaria Terameri Oy/ Coronaria Verve Tampere

Koulutuskokeilu 6§ ja 7a§

Miten tunnistan kuntoutustarpeen?

- Eri sairauksia sairastaville, joilla on koulutusalan valinnassa erityisiä vaikeuksia (esim. vammainen tai erityistä tukea tarvitseva nuori).

Sisältö ja toteutus

- kesto 1-10 vrk
- kokeilun aikana voi tutustua kouluelämään, miettiä kiinnostaako tietty koulutusala ja onko se sopiva
- kokeilun aikana saa tietoa koulutuksen asettamiin vaatimuksiin ja siihen, mitä ammattiala edellyttää
- kokeilu järjestetään ammatillisissa oppilaitoksissa tai erityisoppilaitoksissa.

Lue lisää: [Koulutuskokeilu - kela.fi](https://kela.fi/koulutuskokeilu)

Ammatillinen koulutus 6§

Kohderyhmä

- Esim. ikääntyvälle aikuiselle uudelleenkoulutettavalle, jonka ammatinvaihto johtuu terveydellisistä syistä ja hän ei kuulu työeläkelaitoksen ammatillisen kuntoutuksen piiriin.

Kuvaus palvelusta

- suunnitellun koulutus- ja ammattialan tulee olla asiakkaalle sairauden tai vamman kannalta sopiva ja siten mahdollistaa työelämään osallistumisen
- koulutus voi olla perus-, **uudelleen-, jatko- tai täydennyskoulutusta**
- arvioinnin perusteella Kela voi myöntää koulutuksen tutkinnon suorittamisen ajaksi
- koulutuksen ajalta Kela maksaa kuntoutujalle kuntoutusrahaa ja koulutarvikemäärärahaa.

Lue lisää: [Koulutus ammatillisen kuntoutuksena - kela.fi](https://www.kela.fi/koulutus-ammattillisen-kuntoutuksena)

Työllistymistä edistävä ammatillinen kuntoutus (TEAK) 6§ ja 7a§

Miten tunnistan kuntoutustarpeen?

- Kun urasuunnitelma ja ammattiala on sairauden takia epäselviä
- Kun ammattialan soveltuvuus sairaudesta johtuen epäselvä
- Tarvitaan tukea työpaikan etsintään
- Tarvitaan tukea työn tai yritystoiminnan aloittamisessa
- Tarvitaan runsaasti tukea uratavoitteiden, työkykyä vastaavien ammattialojen, soveltuvien työnkuvien täsmentämisessä ennen työelämään siirtymistä.

Sisältö ja toteutus

- sisältää 3 eri palvelua:
 - työkokeilu (kesto 60 päivää)
 - työhönvalmennus (kesto 60-180 päivää)
 - työkokeilun ja työhönvalmennuksen yhdistelmä (kesto 120-240 päivää)
- asiakkaalla on tukena oma työhönvalmentaja
- joustava toteutus; kuntoutuspäiviä 3-5/vk tai min. 3 t/pvä
- Lue lisää: [Työllistymistä edistävä ammatillinen kuntoutus - kela.fi](https://www.kela.fi/tyollistymista-edistava-ammattillinen-kuntoutus)

Työllistymistä edistävä ammatillinen kuntoutus (TEAK) 6§ ja 7a§, palveluntuottajat keskinen vakuutuspiiri

- Coronaria Terameri Oy/ Coronaria Verve Hämeenlinna
- Härmän Kuntoutus Oy
- Coronaria Nokia
- Hyria säätiö sr Riihimäki (ryhmittymä)
- Mielen ry Tampere
- Mielen ry Pinninkatu
- Silta-Valmennusyhdistys ry Tampere

Ammatillinen Taito- kuntoutus 6§

Kohderyhmä

- Kohdennetaan asiakkaalle, jolla on **sairaus tai vamma** (KKRL6§), ja lisäksi asiakas **on työtön** työnhakija tai hän on **syрjätymisvaarassa** tai asiakkaan **koulutus tai ammattiala on vielä epäselvä**
 - Kohderyhmään kuuluvat 18-64-vuotiaat asiakkaalle.
- **Taito-kuntoutus on suunnattu kahdelle ryhmälle:** 18–29-vuotiaille (nuoret aikuiset) ja 18–64-vuotiaille
 - Palveluntuottaja kokoaa ryhmän. Ryhmä on koko ajan sama.

Sisältö ja toteutus

- Taito-kuntoutus on yksilöllisten käyntikertojen, ryhmäjaksojen sekä työharjoittelun yhdistelmäpalvelu, jonka kokonaiskesto on yhteensä 6-16 käyntikertaa ja 67-90 vrk.
- **Taito-kuntoutus sisältää**
 - **6-16** asiakkaan **yksilöllistä käyntikertaa**
 - **17-20 vrk** ryhmäjaksoina toteuttavaa kuntoutusta
 - **50-70 vrk** asiakkaan **työharjoittelua**
 - tämä sisältää 8-12 asiantuntijan toteuttamaa käyntikertaa.
- Kuntoutuksen toteuttaa moniammatillinen tiimi.

Lue lisää: [Ammatillinen Taito-kuntoutus](#)

Ammatillinen Taito –kuntoutus (6§), palveluntuottajat keskinen vakuutuspiiri

- Coronaria Terameri Oy/ Coronaria Verve Hämeenlinna
- Coronaria Terameri Oy/ Coronaria Verve Seinäjoki
- Coronaria Terameri Oy/ Coronaria Verve Tampere
- Coronaria Contextia Oy/ Coronaria Tampere

NUOTTI-valmennus 7a§

Palvelun sisältö

- Nuori saa tuekseen henkilökohtaisen valmentajan, Kesto 20 x 60 min käyntikertaa
- Lisäksi tarpeellinen verkostotyö ja yhteydenpito
- Ratkaisukeskeinen työote ja toiminnalliset menetelmät
- Valmennus toteutuu pääasiassa arkiympäristössä eli siellä missä nuori liikkuu ja viettää aikaansa

Valmennuksen teemat

- Nuoren vahvuuksien ja toiminnan esteiden kartoittaminen
- Muutosmotivaation vahvistaminen
- Ammatilliselle polulle suuntaaminen
- Lue lisää: [Nuoren ammatillinen kuntoutus - kela.fi](https://kela.fi/nuoren-ammattilinen-kuntoutus)

NUOTTI-valmennus 7a§, palveluntuottajat E-P

- Autismisäätiö
- Buusti ry
- Coronaria Kuntoutuspalvelut Oy
- Coronaria Verve
- Eezy Työllisyyspalvelut
- Familiar Oy
- Humana Lapsiperhepalvelut Oy
- Härmän Kuntoutus Oy
- Kauhavan Sininauha ry
- Siria Koulutus- ja kehittämiskeskus Oy
- Tmi Carita Tammiranta

Opiskelun ja työskentelyn apuvälineet 6§

Miten tunnistan kuntoutustarpeen?

- Asiakas ei suoriudu työstään tai opiskelustaan sairauden, vian tai vamman vuoksi ilman haettavaa apuvälinettä tai suoriutuminen ilman sitä on kohtuuttoman vaikeaa tai rasittavaa
- saa työstä toimeentulonsa tai olennaista lisäansiota eläkkeeseensä
 - Esim. näkö- ja kuulovammaiset, neurologiset sairaudet.

Mikä apuväline?

- Apuväline on yksilöllisesti suunniteltu ja tekniseltä tasoltaan vaativa ja siten kallis
- Apuväline voi myös olla
 - standardivalmisteinen laite (esim. kannettava tietokone), kun sen tarve on yksilöllisesti perusteltu
 - tietylle vamma ryhmälle suunniteltu laite (esim. lukutelevisio) tai standardivalmisteen ja tietylle vamma ryhmälle suunnitellun laitteen kokonaisuus (esim. pistenäytöllä varustettu tietokone).
 - Lue lisää: [Apuvälineet - kela.fi](https://kela.fi/apuvälineet)

Elinkeinotuki 6§

Miten tunnistan kuntoutustarpeen?

- asiakas, joka on perustamassa yritystä tai hänellä on jo yritys toiminnassa tai hän on ammatinharjoittaja.

Mikä on elinkeinotuki?

- Elinkeinotuki on rahallinen avustus yritystoimintaan tai itsenäiselle ammatinharjoittajalle, ei sen sijaan toisen työssä olevalle.
- Avustuksen määrä on enimmillään 17 000 euroa, asiakkaan omavastuuosuus kokonaiskustannuksista on 20%
- Avustusta myönnetään työvälineisiin, laitteisiin, kalusteisiin, tarvikkeiden ja perusraaka-aineiden hankkimiseen, toimitilojen kunnostukseen.
- Lue lisää: [Elinkeinotuki - kela.fi](https://kela.fi/elinkeinotuki)

Hakeminen ammatilliseen kuntoutukseen

1

Ammatillista kuntoutusta haetaan lomakkeella [hakemus ammatillisesta kuntoutuksesta KU 101](#).

Apuvälineitä haetaan [lomakkeella KU 103](#).

Nuoren ammatillista kuntoutusta voi hakea ilman lomaketta ja lääkärinlausuntoa. Kelan kuntoutuksen ratkaisuasiantuntija haastattelee nuoren ja ottaa vastaan suullisen hakemuksen.

Hakemuksen liitteeksi tarvitaan lääkärinlausunto B, jossa suositellaan kuntoutusta sekä kopiot koulu- ja työtodistuksista. Elinkeinotukea haettaessa tarvitaan lisäksi [lomake KU 105](#).

Hakemus ja liitteet postitetaan osoitteeseen Kela, PL 10, 00056 KELA. Liitteet voi lähettää myös viestinä asiointipalvelussa.

Asiakas voi varata tarvittaessa ajan haastatteluun. Myös Kela voi kutsua asiakkaan haastatteluun. Asiakas saa hakemukseensa kirjallisen päätöksen.

Harkinnanvarainen kuntoutus

Harkinnanvaraisen kuntoutuksen palvelut

Kuntoutus- ja sopeutumisvalmennuskurssit

- Sopeutumisvalmennuskurssit vasta sairastuneille ja kuntoutuskurssi pidempään sairastaneille
- Kurseja on eri sairausryhmille esim. aivohalvaus, kuulovamma, MS-tauti, sydänsairaus, hengityssairaus, mielenterveys, tuki- ja liikuntaelinsairaus

Moniammatillinen yksilöllinen kuntoutus

- Kela järjestää aikuisille sekä lapsille ja nuorille yksilöllisiä kuntoutusjaksoja kuntoutuslaitoksessa
- Kuntoutuksen palvelulinjat ovat aistivammaisten linja, neurologinen linja, tuki- ja liikuntaelinsairaus- ja reumalinja sekä aikuisille em. lisäksi yleislinja

Neuropsykologinen kuntoutus

- 16 vuotta täyttäneille kehityksellisiin oppimisvaikeuksiin (esim. lukihäiriö, ADHD) ja aivovaurioiden (esim. aivoverenvuoto, aivovamma) jälkeen
- Terapiamuotoinen kuntoutus x1/vk

Palveluiden palveluntuottajat löytyvät - > [kuntoutuksen palveluntuottajien haku](#)

Oma väylä -kuntoutus

- Kohdennettu 16–29-vuotiaisiin nuoriin aikuisiin, joilla on neuropsykiatrisen häiriön lisäksi tuen tarvetta sosiaalisissa tai arjen hallinnan taidoissa, opinnoissa ja työelämässä
- Asiakkaalla on todettu
 - autismikirjon häiriö, ilman kognitiivisen kehityksen häiriötä (Aspergerin oireyhtymä)
 - aktiivisuuden ja tarkkaavuuden häiriö (ADHD tai ADD)
 - lisäksi asiakkaalla voi olla diagnosoituna samanaikainen psykiatrinen häiriö, jonka hoito toteutuu terveydenhuollossa.
- Kuntoutus kestää 12 kk, voidaan myöntää enintään 3 kertaa
 - Kuntoutuksen sisältö (12 kk aikana):
 - 27 ryhmätapaamista
 - 10 ryhmätapaamista
 - 1–2 läheisten ryhmätapaamista
 - 3 seurantatapaamista (kuntoutusjakson päättyessä)

Lue lisää: [Oma Väylä-kuntoutus - kela.fi](https://kela.fi/oma-vaeyla-kuntoutus)

Oma väylä –kuntoutus, palveluntuottajat E-P

- Coronaria Seinäjoki
- Autismisäätiö Seinäjoki
- Terapiapalvelut Emootio Oy Seinäjoki

Hakeminen harkinnanvaraiseen kuntoutukseen

1

Harkinnanvaraista kuntoutusta haetaan lomakkeella [hakemus harkinnanvaraisesta kuntoutuksesta KU 132](#).

Hakemuksen liitteeksi tarvitaan lääkärinlausunto B, josta selviää kuntoutuksen perusteena oleva sairaus tai vamma ja toimintakyky sekä lisäksi se, mitä kuntoutusta suositellaan ja mitkä ovat kuntoutuksen syyt ja tavoitteet.

Hakemus ja liitteet postitetaan osoitteeseen Kela, PL 10, 00056 KELA. Liitteet voi lähettää myös viestinä asiointipalvelussa.

Asiakas saa hakemukseensa kirjallisen päätöksen.

Kuntoutuspsykoterapia

Kela|Fpa 

Kuntoutuspsykoterapia

- Kohdennettu 16–67-vuotiaille, joiden työ- tai opiskelukyky on uhattuna mielenterveyden häiriön vuoksi
 - Tavoitteena on edistää asiakkaan työ- ja opiskelukykyä sekä tukea opintojen edistymistä, työelämässä pysymistä ja työelämään siirtymistä tai sinne palaamista.
- Edellytyksenä psykiatrin lausunto, jonka perusteella voidaan arvioida kuntoutuspsykoterapian tarpeellisuus asiakkaan työ- tai opiskelukykyyn tukemiseksi tai parantamiseksi.
 - Kuntoutuspsykoterapiaan ohjautumiseksi asiakas on saanut mielenterveyden häiriön toteamisen jälkeen vähintään 3 kk asianmukaista hoitoa
 - Hoitosuhteen tulee jatkua joko hoitavaan psykiatriin tai muuhun hoitavaan tahoon myös kuntoutuspsykoterapian aikana.
- Kuntoutuspsykoterapia voi olla yksilö-, ryhmä-, perhe- tai paripsykoterapiaa.
 - 16–25-vuotiaille se voi olla myös musiikkiterapiaa tai kuvataideterapiaa. Nuoren terapiaan voi liittyä myös vanhempien ohjauskäyntejä.

Terapeuttien tiedot löytyvät - > [kuntoutuksen palveluntuottajien haku](#)

Kuntoutuspsykoterapian hakeminen

1

Kuntoutuspsykoterapiaa haetaan lomakkeella [hakemuslomake Kuntoutuspsykoterapia / Neuropsykologinen kuntoutus KU 131](#). Hakemukseen tarvitaan tieto terapeutista. Terapeutteja voi etsiä [palveluntuottajahausta](#).

Hakemuksen liitteeksi tarvitaan kuntoutussuunnitelma, joka sisältää psykiatrin tai nuorisopsykiatrin arvion diagnoosista ja kuntoutustarpeesta tai vastaavat tiedot sisältävä psykiatrin kirjoittama lääkärinlausunto B. Lausunto ei saa olla yli vuotta vanhempi.

Hakemus ja liitteet postitetaan osoitteeseen Kela, PL 10, 00056 KELA. Liitteet voi lähettää myös viestinä asiointipalvelussa.

Kela kutsuu asiakkaan tarvittaessa haastatteluun. Asiakas saa hakemukseensa kirjallisen päätöksen.



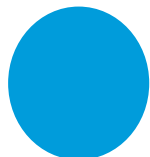
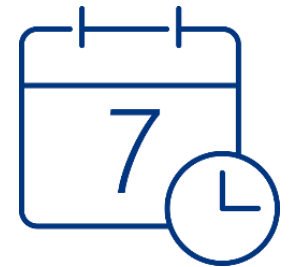
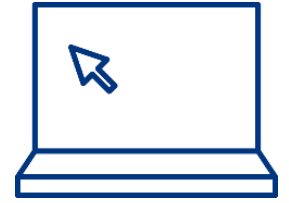
Kelan palvelukanavat

Kelan palvelukanavat



Ohjaa asiakas

- verkkoon (kela.fi/asiointi), kun hän voi hoitaa asiansa itsenäisesti.
- puhelinpalveluun (kela.fi/soita-kelaan), kun hän voi hoitaa asiansa keskustelemalla asiantuntijan kanssa.
- varaamaan aika (kela.fi/varaa-aika) puhelinpalveluun tai palvelupisteeseen, jolloin asiakkaan tilanteeseen voidaan tutustua etukäteen eikä hänen tarvitse jonottaa.
- palvelupisteeseen tai asiointipisteeseen (kela.fi/palvelupisteenhaku), jos henkilökohtainen käynti pikaisesti on tarpeen.



Puhelinpalvelu yhteistyökumppaneille



- Kela palvelee yhteistyökumppaneita puhelimitse valtakunnallisesti ja paikallisesti.
- **Kelan valtakunnallinen viranomaislinja 020 692 235** palvelee arkisin klo 9–15.
 - Soitettuasi viranomaislinjalle voit valita, mitä etuutta asia koskee.
- **Muut palvelunumerot** (arkisin klo 9–15)
 - Maasta- ja maahanmuutto, kansainväliset etuusasiat 020 634 0200
 - Perintäasiat 020 634 4942
 - Turvakieltoasiakkaat 020 635 3500
 - Puhelinpalvelu sosiaalitoimelle ja palveluntuottajille toimeentulotukiasioista, Eteläinen vakuutuspiiri 020 634 4591 klo 9-16
 - [Yhteystiedot yhteistyökumppaneille - kela.fi](https://www.kela.fi/yhteystiedot-yhteistyokumppaneille)

Yhteistyökumppanien chatti



- [Chatissä](#) vastataan viranomaisten ja palveluntuottajien kysymyksiin arkisin klo 9–15. Chatissä saa yleisneuvontaa. Siellä ei vastata yksittäistä asiakasta koskeviin kysymyksiin.
- Suojattu sähköposti
 - Voit lähettää Kelaan liitteitä ja saada neuvontaa [suojatulla sähköpostiyhteydellä](#):
 - kumppanit2.liitteet@kela.fi
 - kumppanit.liitteet@kela.fi

KIITOS

Hanna-Mari Raittinen
Projektityöntekijä
Kela

Kela|Fpa 