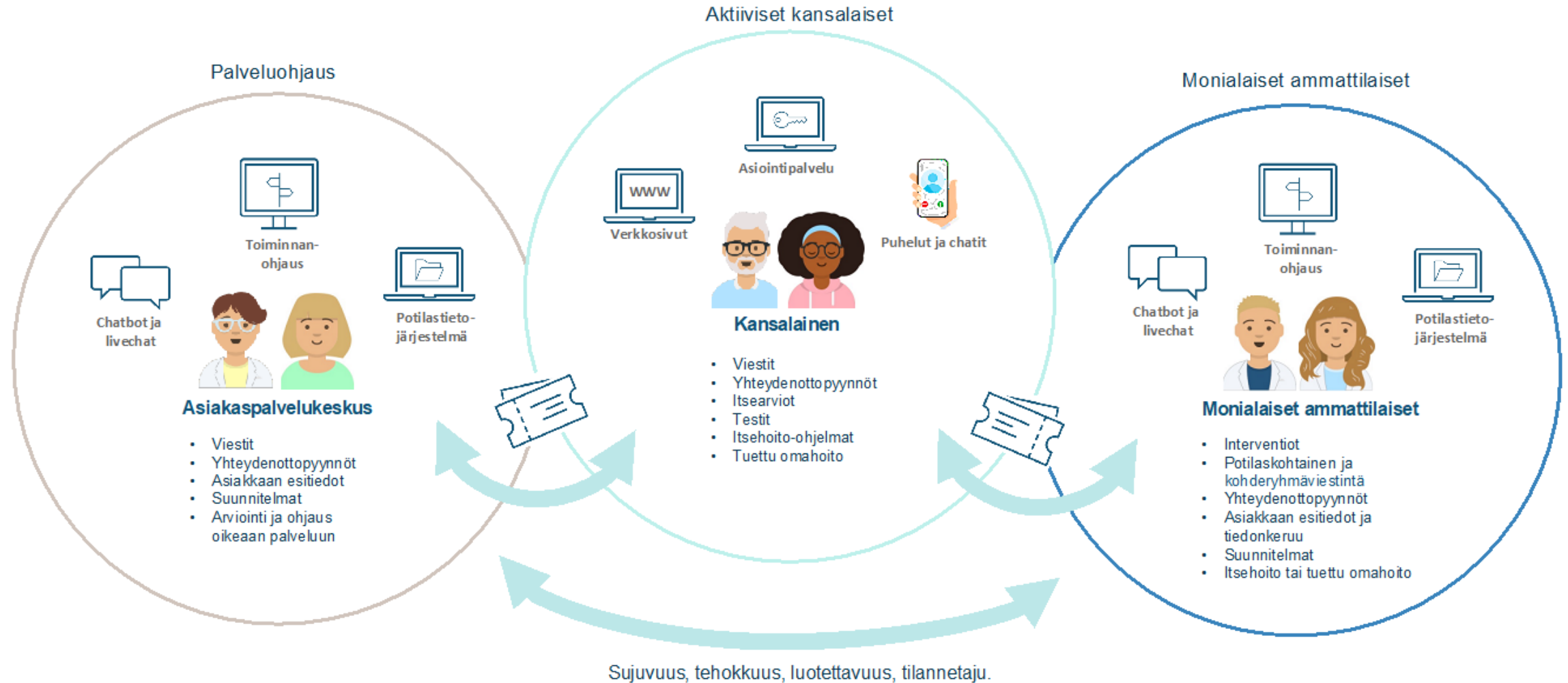


# Monikanavaisuus ja moniammatillinen toimintamalli



# Masentuneen palveluohjaus – Itsehoitopolku

Tarpeen tunnistaminen

Kirjautuminen ja käyttöönotto

Itsearviointi

Itsehoito-ohjelma



Google



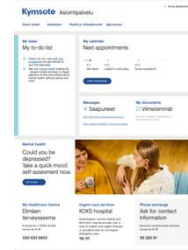
Kymnote

1. Etsin tietoa ja apua vointiini

2. Tulen kymnote.fi sivuille tai ohjaudun palveluun chatbotin kautta



3. Siirryn tunnistautuneena palveluun



Kymnote  
Asiointipalvelu

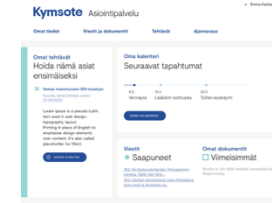
4. Ensimmäisellä kerralla hyväksyn palvelun ehdot ja annan suostumukset



5. Mielialan itsearviointi auttaa minua tilanteeni kartoituksessa



6. Tilannekartoituksen jälkeen minut ohjataan itsehoito-polulle, jos se sopii minulle



7. Asiointipalvelu ohjaa ja auttaa minua – saan tehtäviä ja tietoa palvelupolun ja itsehoito-ohjelman mukaisesti.



8. Teen itsehoito-osiot



9. Jos tilanteeni pahenee tai tarvitsen ammattilaisen apua, voin pyytää yhteydenottoa

Kansalainen



Saan ammattilaisten laatiman suunnitelman mukaisesti tietoa ja ohjausta. Voin tarvittaessa saada apua ammattilaiselta.

Ammattilainen



Tiedän mitä tehtäviä, tietoa ja ohjeita asiakkaalle on annettu. Näen palvelualuestani itsearviointien tulokset sekä omahoidon edistymisen.

Tehtävä:  
Masentuneen tietopaketti

Tehtävä:  
BDI-kysely

Tehtävä:  
Omahoito-ohjelma 1. askel

Tehtävä:  
Omahoito-ohjelma 2. askel

Tehtävä:  
Omahoito-ohjelma 3. askel

Omahoito-polun päättäminen

Kymnote

# Masentuneen palveluohjaus Asiointialusta-pilotissa

## ASIAKAS JA AMMATTILAiset



### Antti Alava

Asun Kouvolassa. Olen huomannut, että minulla on ongelmia jaksamisen kanssa. Voin kartoittaa tilannettani joko verkossa omatoimisesti tai soittaa asiakasohjaukseen. Tilanteeni muutuessa voin lähettää yhteydenottopyyntöni ammattilaiselle.



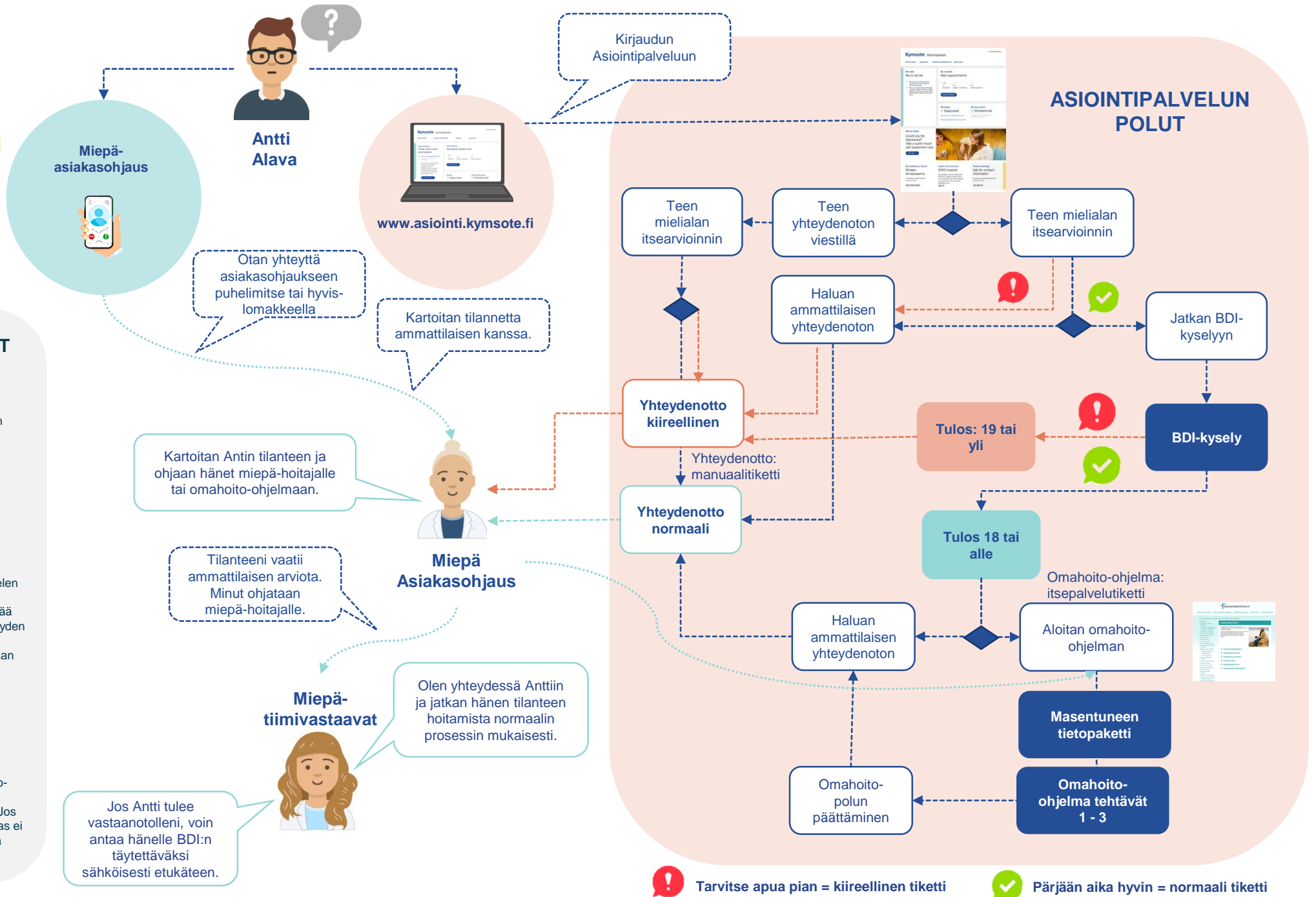
### Asiakasohjauksen miesä-ammattilainen

Toimin asiakasohjauksessa ja käsitelen asiakkaiden yhteydenottoja. Kun asiakas soittaa minulle tai lähettää sähköisen yhteydenoton mielenterveyden asiassa, voin kartoittaa hänen jaksamistaan ja ohjata tarpeen mukaan miesä-hoitajan arvioon tai verkon omahoito-ohjelmaan.



### Miesä-tiimivastaava

Toimin miesä-hoitajana Kotkassa/Kouvolassa. Voin ohjata asiakkaitani masennuksen omahoito-ohjelmaan tai teetättää BDI-kyselyn asiointipalvelun kautta sähköisesti. Jos verkossa ohjelman aloittanut asiakas ei pärjää omahoidossa, hän voi pyytää yhteydenottoani.



Otan yhteyttä asiakasohjaukseen puhelimitse tai hyvismakkeella

Kartoitan tilannetta ammattilaisen kanssa.

Kartoitan Antin tilanteen ja ohjaan hänet miesä-hoitajalle tai omahoito-ohjelmaan.

Tilanteeni vaatii ammattilaisen arviota. Minut ohjataan miesä-hoitajalle.

Olen yhteydessä Anttiin ja jatkan hänen tilanteen hoitamista normaalin prosessin mukaisesti.

Jos Antti tulee vastaanotolleni, voin antaa hänelle BDI:n täytettäväksi sähköisesti etukäteen.

Kirjaudun Asiointipalveluun

## ASIOINTIPALVELUN POLUT

