

# Östra Nylands välfärdsområde

## Beskrivningar av tjänstekedjor



# Vad är det fråga om?

- Vi vill ge våra invånare information om våra viktigaste tjänstekedjor och hur de kan få tillgång till tjänsterna.
- Beskrivningarna av tjänstekedjorna har skapats i workshops tillsammans med ett stort multidisciplinärt och multiprofessionellt team.
- Beskrivningarna bygger på den fenomenbaserade tjänstekedjestrategin, som fokuserar på förebyggande av det utvalda fenomenet med hjälp av tjänstekedjan.
- Metoden bygger på en rad olika tjänster och stöd som tillämpas enligt varje klients behov. Detta paket omfattar tjänster och insatser för både tidiga och mer komplexa behov - dessa beskrivs i en serie av tjänster i prioritetsordning.
- I beskrivningen av tjänstekedjan beaktas alla tjänster som stöder hälsa och välbefinnande: offentliga och privata social- och hälsovårdstjänster, kommunala och organisationers tjänster samt tillväxttjänster.
- Beskrivningarna av tjänstekedjorna är ett verktyg för de yrkesverksamma. Med hjälp av dem kan vi strukturera ett gemensamt sätt att organisera tjänsterna och överväga alternativ för vägledning.
- Beskrivningarna av tjänstekedjorna har fokuserat på identifierbara, konkreta och mätbara fenomen (t.ex. risker, utmaningar, indikatorer) som kan åtgärdas för att förhindra att servicebehoven ökar och förbättra effektiviteten.

# Fyra tjänstekedjor

Vi har beskrivit dessa fyra tjänstekedjor för att ge dig en bättre förståelse för utbudet av tjänster och alternativ.



Stöd till äldre personer att bo hemma



Stöd till familjer och föräldrar för att hantera sin situation



Tjänster för mental hälsa och missbruk



Hälsotjänster\*


*\*Kompletteras senare*

# Stöd till äldre personer att bo hemma

Vi vill göra det möjligt för våra äldre invånare att njuta av en personlig och smidig vardag i ett tryggt och tillgängligt hem. Målet är att stödja äldres hälsa och välbefinnande, förebygga ensamhet och se till att äldre människor är delaktiga i samhället. Vi tror att dessa mål kan uppnås genom att möta våra kunders behov genom kundorienterade och i rätt tid tillhandahållna servicelösningar och genom att stödja deras egenvård och självständiga lösningar.


## Hemma utan regelbunden service

En oberoende, smidig och meningsfull vardag.

 Förebyggande tjänster och stöd för egenvård.


## Lätt stöd i hemmet

Ett självständigt och oberoende vardagsliv och att hitta de lätta stöd som önskas.

 Rehabiliteringstjänster och stöd för att klara sig hemma.


## Starkt stöd i hemmet, regelbundna tjänster

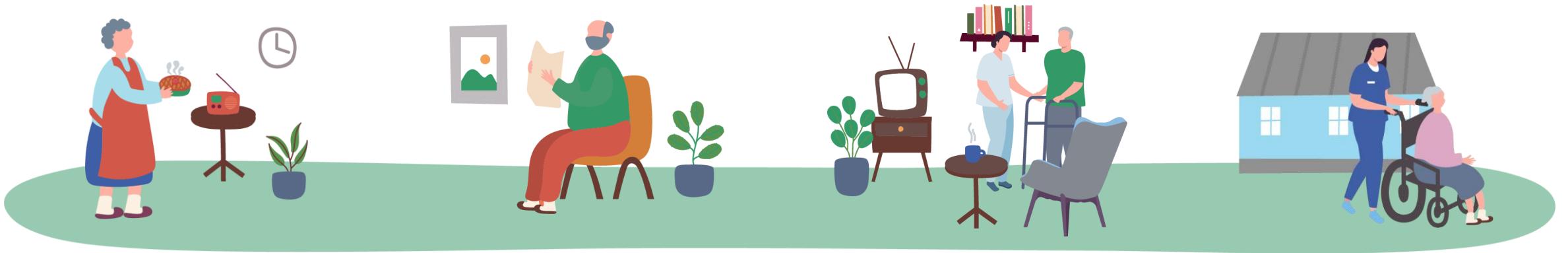
Att upprätthålla funktionsförmågan och göra det möjligt för människor att bo hemma.

 Rehabiliteringstjänster och stöd för att klara sig hemma.

## Kontinuerligt stöd dygnet runt

Ett meningsfullt, hemligt liv i en trygg miljö

 Effektiviserat stödboende och palliativ vård.



# Stöd till familjer och föräldrar för att hantera sin situation

Vi vill stödja familjer och föräldrar i deras vardag, eftersom stöd till föräldraskap är en skyddsfaktor för hela familjens välbefinnande. Vardagen är ofta utmattande. Speciellt om det finns särskilda utmaningar i ett barns, en ung persons eller en familjs liv och dessa återspeglas i deras närstående. Vi vill identifiera stödbehov tidigt, sänka tröskeln för att be om hjälp och göra det lättare att hitta lämplig hjälp. Familjens psykologiska, fysiska och sociala välbefinnande är vår angelägenhet.

## Självständigt föräldraskap

Familjerna hittar det stöd och de lösningar de behöver i sitt dagliga liv.



Öppen och lågtröskelverksamhet, förebyggande verksamhet och digitala tjänster. Skol- och företagshälsovård.

## Stöd till föräldraskap

Att tillgodose familjens behov av hjälp och förebygga långvariga hjälpbehov.



Vägledning, rådgivning, psykosocialt stöd, kamratstödsgrupper och hemtjänst.

## Ett brett stöd för föräldraskap

Familjens förmåga att fungera (känsla av kontroll) stärks eller återställs med hjälp av hjälp utifrån.



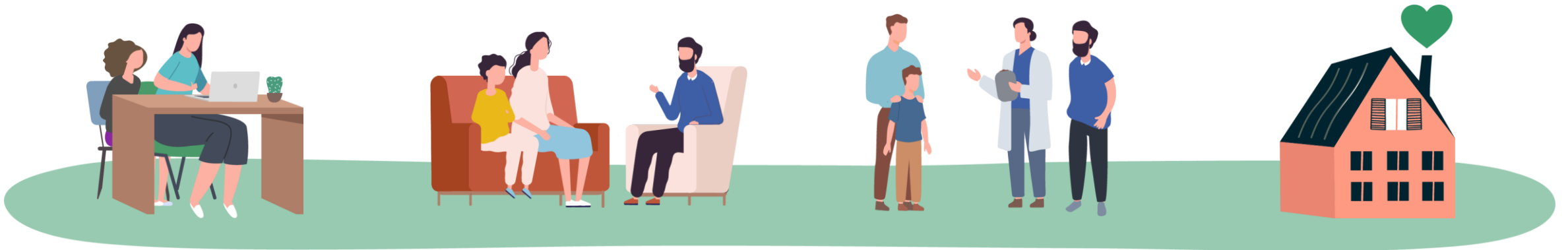
Stödpersonsverksamhet, socialt arbete och familjearbete, samarbete med elevvård och specialiserad sjukvård.

## Starkt stöd för föräldraskap

En kort- eller långsiktig lösning för att säkra familjens kontroll över livet och barnets uppväxtmiljö.



Intensivt familjearbete, familjerehabilitering och barnskydd. Specialsjukvård.




# Stödja en vuxen klient med mentala och missbruksproblem

Vi vill hjälpa våra kunder att stärka sina resurser och sin livshantering samt att upprätthålla sin funktionsförmåga. Målet är att förebygga utslagning och minska missbruk genom att identifiera risker i ett tidigt skede och stärka resurserna och livsförvaltningen. Vi anser att dessa mål kan uppnås genom att tillhandahålla målinriktade tjänster i rätt tid och på ett effektivt sätt använda resurser från den tredje sektorn.


## Kapabel klient, lindriga utmaningar

Deltagande, oberoende och självständig klient.

 Lätt tillgång till vägledning och rådgivning och tidiga insatser. Digitala tjänster och kamrattstödgrupper.


## Förmående klient, tillfälliga utmaningar

En klient som identifierar sina stödbehov och upprätthåller sin hälsa och funktionsförmåga.

 3-sektorns dagverksamhet, behandling av psykosociala problem och hälsoproblem, rehabilitering.


## Minskad funktionsförmåga, klienten är utmattad av utmaningarna.

Klienten får i tid det stöd hen behöver för att förbättra sin funktionsförmåga.

 Effektiverat stöd i hemmet, socialt arbete, effektiverad öppenvård och specialistsjukvårdens tjänster.

## En klient som har förlorat sin förmåga att fungera självständigt.

Klienten lever ett meningsfullt liv trots sjukdom, individualitet

 Stödboende och effektiverat boende, rehabiliterande verksamhet, institutionsvård och ofrivillig vård.

