

Mielenterveys- ja päihdepotilaan varhainen tuki ja hoito 16.11.2022

Keusoten Työkykyhankkeen varhennetun mallin kokemuksia

Satu Kontiainen, toimintaterapeutti YAMK, Työkykytiimi/ koordinaattori

Ursula Nykänen, toimintaterapeutti AMK, Työkykytiimi/kehittäjä-
toimintaterapeutti, työkykykoordinaattori

Työkyvyn tuen varhainen tunnistaminen ja tukeminen Keusotessa

(lisäys hankesuunnitelmaan 25.2.2021)

Työ- ja toimintakyvyn arvioinnin yhtenäinen malli
terveysasematyössä paikallisissa Kanta- ja Episoditiimeissä, työkyvyn tuen tarpeiden tunnistamisen mallit, yhtenäiset arvioinnin mallit ja mittarit sekä seuranta

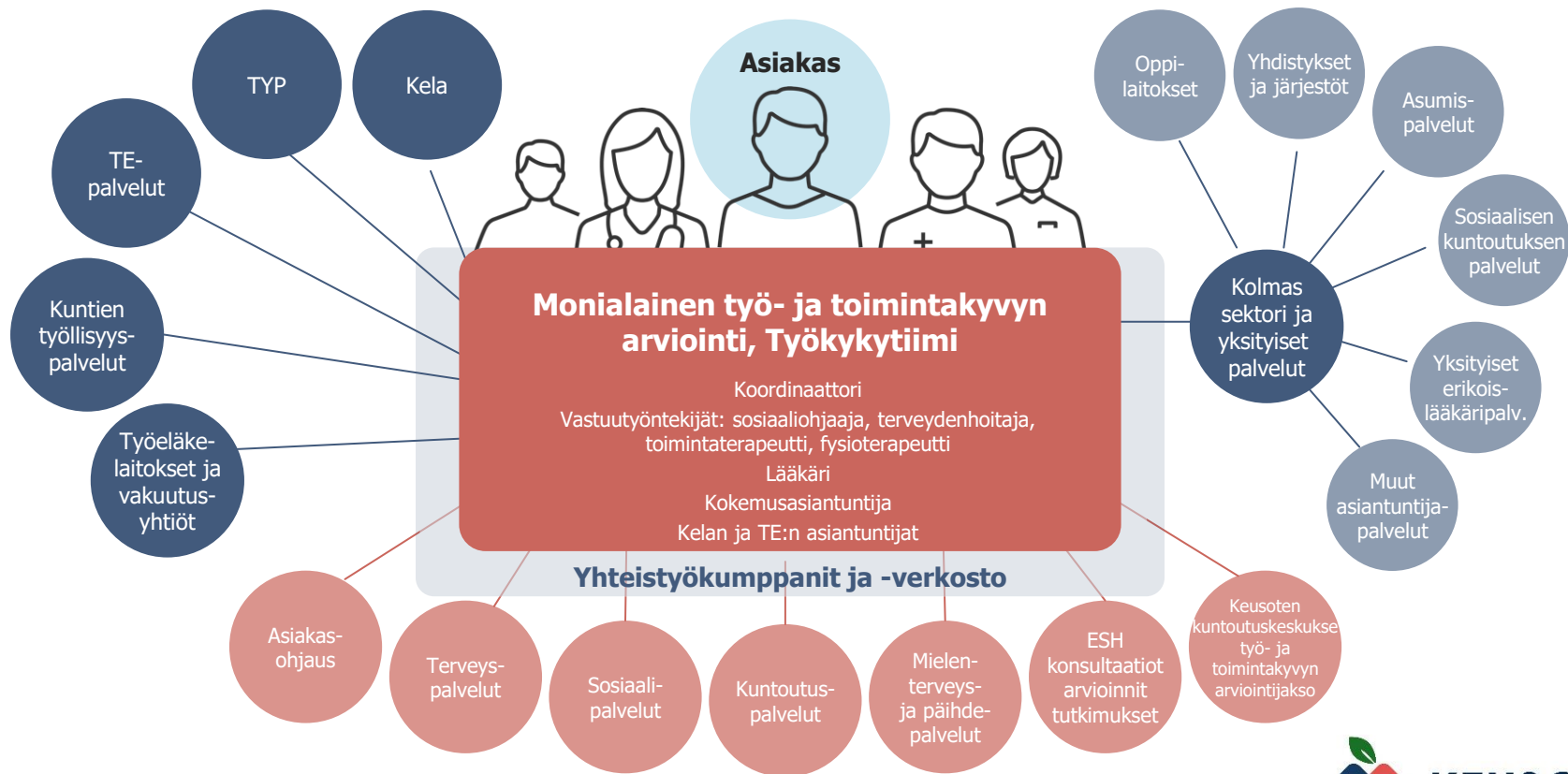
Asiakkaiden ohjaaminen tarpeenmukaisen palvelukokonaisuuden piiriin; palvelukokonaisuuksien hahmottaminen ja tietoisuus tarjonnasta sekä asiakasohjauksen yhteistyön väylistä, perehdytystä ja tutuksi tulemistä

Oma/vastuutyöntekijämalli; miten tunnistetaan työkyvyn tuen tarpeet sekä osa-/täsmätyökyky? Miten ohjataan asiakkaita tai millaisia sisältöjä valmennuksessa voisi olla työkyvyn tukeen liittyen?

Työttömien terveystarkastukset, työkyvyn tuen tarpeiden tunnistamisen ja arvioinnin sekä kirjaamisen mallit

Yhtenäiset arviointi- ja kirjaamiskäytännöt kuntoutuspalveluihin (fysioterapiaan ja toimintaterapiaan), yhteydet kuntoutustyöryhmään

Koulutusta, perehdytystä, valmennusta, yhteiskehittämistä, matalan kynnyksen konsultaatiota, Työkykytietoisuuden lisäämistä ja ylläpitämistä



Työkyvyn tuen tarpeiden varhaisen tunnistamisen malli Keusotessa

Tuen tarve
tunnistetaan



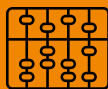
Tarpeen
selvittäminen
ja tavoitteet



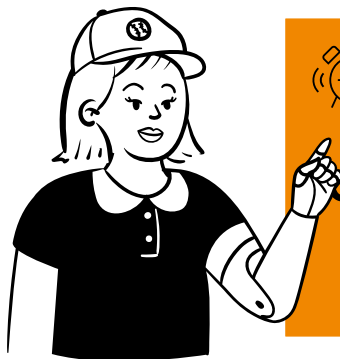
Yhteistyön
koordinointi



Toimenpiteet



Jatkoseuranta



Työkykyindeksikysymys kokeilussa terveysasemilla

Oletetaan, että työkyky on parhaimmillaan saanut 10 pistettä. Minkä pistemäärän antaisit nykyiselle työkyvyillesi?

0 – 1 – 2 – 3 – 4 – 5 – 6 – 7 – 8 – 9 – 10

0-5: työkyky on heikko, sitä tulee selvittää ja tukea, kysy tarkemmin mitkä asiat työkykyä alentaa, millainen arjen toimintakyky on

6-7: työkyky on alentunut, tulee selvittää tarkemmin, kysy mitkä asiat työkykyä alentaa

8-10: työkyky on hyvä, ei toimenpiteitä, kysy miten ylläpitää työkykyään

Onko työssä vai työtön? → Jos työssä, onko työterveyshuolto mukana?
→ Jos työtön, työttömän terveystarkastus, onko syytä tehdä? → [linkki terveystarkastusohjeisiin](#)

Onko syyt terveydellisiä? Sairausloman tarve, tarkemmat terveys- ja työkyky selvittelyt, tarvittavat kuntoutustarpeiden arvioinnit → tiimin fysio- tai toimintaterapeutin konsultaatio, lääkärin vo, tarvittaessa yhteys Kelaan, Työkykytiimin konsultaatio

Onko syyt sosiaalisia tai taloudellisia? *työkäisten aso, nro ja sp*

Onko syyt mielenterveydellisiä tai päihteistä johtuvia? → *mipä aso nro, aptj ja sp neuvonta.mipa@keusote.fi*

Onko syyt arkeen tai motivaatioon liittyviä? → tiimin toimintaterapeutin arviointi

Kuntoutuksen tarve? → Oman tiimin konsultointi.
Ammatillinen kuntoutus selvitys, ammatillinen kuntoutus, KELA, lääkinnällinen kuntoutus, nuorten kuntoutus → lähete ja konsultaatiot tarpeen mukaan, esim. Työkykytiimin konsultaatio

Ohjaus: Työllisyyspalvelut, TE, omaoiminen työnhaku, kuntoutus, hyvinvointivalmennus (?), koulutus

Ennaltaehkäisyä, kuntoutusta Avopuolelta, liikuntatoimesta, tk:n hyvinvointiryhmät?
Apuvälinetarve, työarvioinnit työpaikalla (tt)
Omaolon itsearviointi ja valmennukset



Tulevaisuus ?

Työhönvalmennus

Yhdyspintatyö

Työparityö

Yhteiset järjestelmät

Jatkuva koulutus ja konsultaatio

Työkyvyn tuen osaamisen lisääminen

Jalkautuva työkyvyn tuen apu

Riittävän lähellä oleva konsultaatio

Kulttuurimuutos, arvot ja asenteet

Kiitos !

<https://www.keusote.fi/etusivu/tietoameista/tkio/hankkeet/tyokykyhanke/>