



Länsi-Uudenmaan perhekeskustoimintamalli

L
U
SOTE

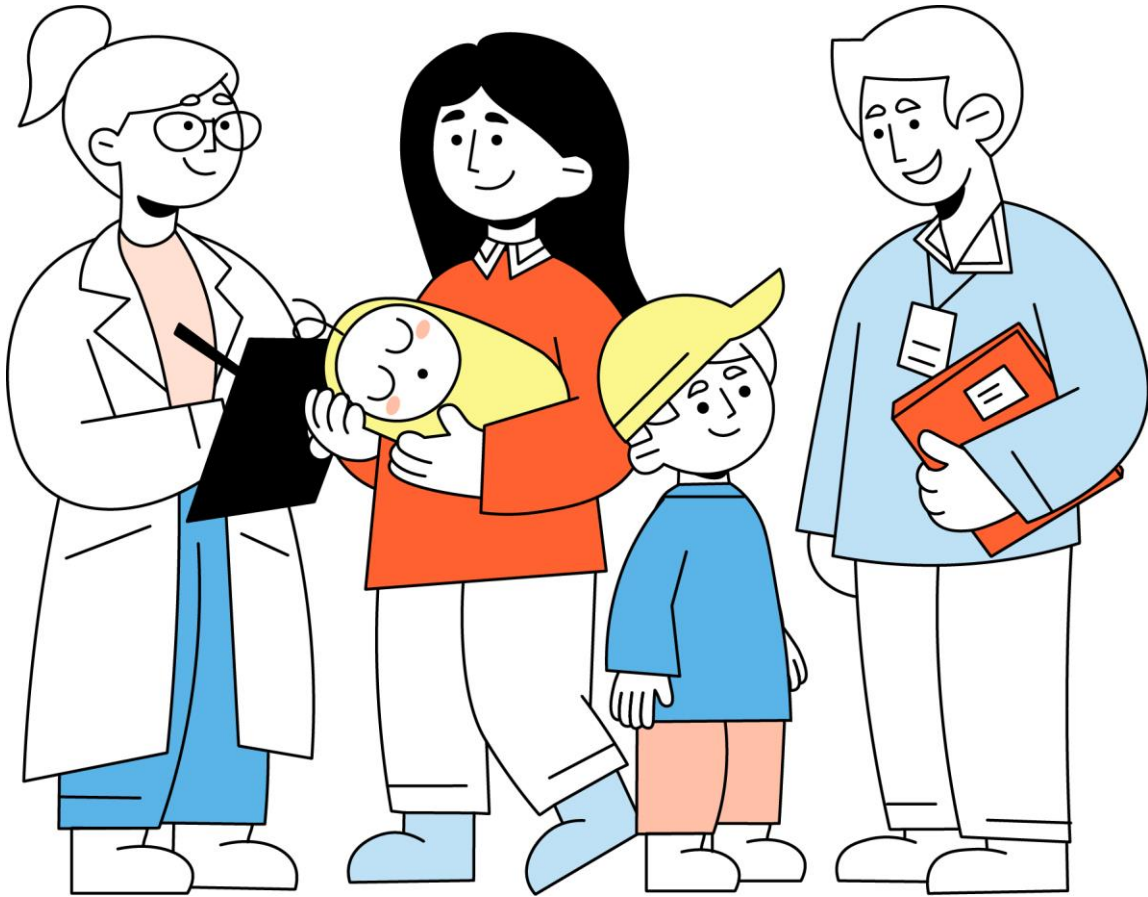
Sote-uudistus

Sisälllys

- ❖ [Mitä perhekeskuksella tarkoitetaan?](#)
- ❖ [Miten palvelut tarjotaan?](#)
- ❖ [Länsi-Uudenmaan perhekeskustoiminnan tavoitteet](#)
- ❖ [Asiakkaan näkökulma](#)
- ❖ [Palveluntuottajan näkökulma](#)
- ❖ [Palvelukokonaisuus](#)
- ❖ [Länsi-Uudenmaan perhekeskusten ja kohtaamispaikkojen asemituminen v. 2021](#)
- ❖ [Johtamisrakenteen tasot ja koordinointi](#)
- ❖ [Perhekeskusten kohtaamispaikat Länsi-Uudellamaalla](#)
- ❖ [Kohtaamispaikka-toiminta](#)

 [Palaa takaisin Sisälllys-sivulle](#)





Perhekeskustoiminnan keskeiset periaatteet Länsi-Uudellamaalla

Mitä perhekeskuksella tarkoitetaan?

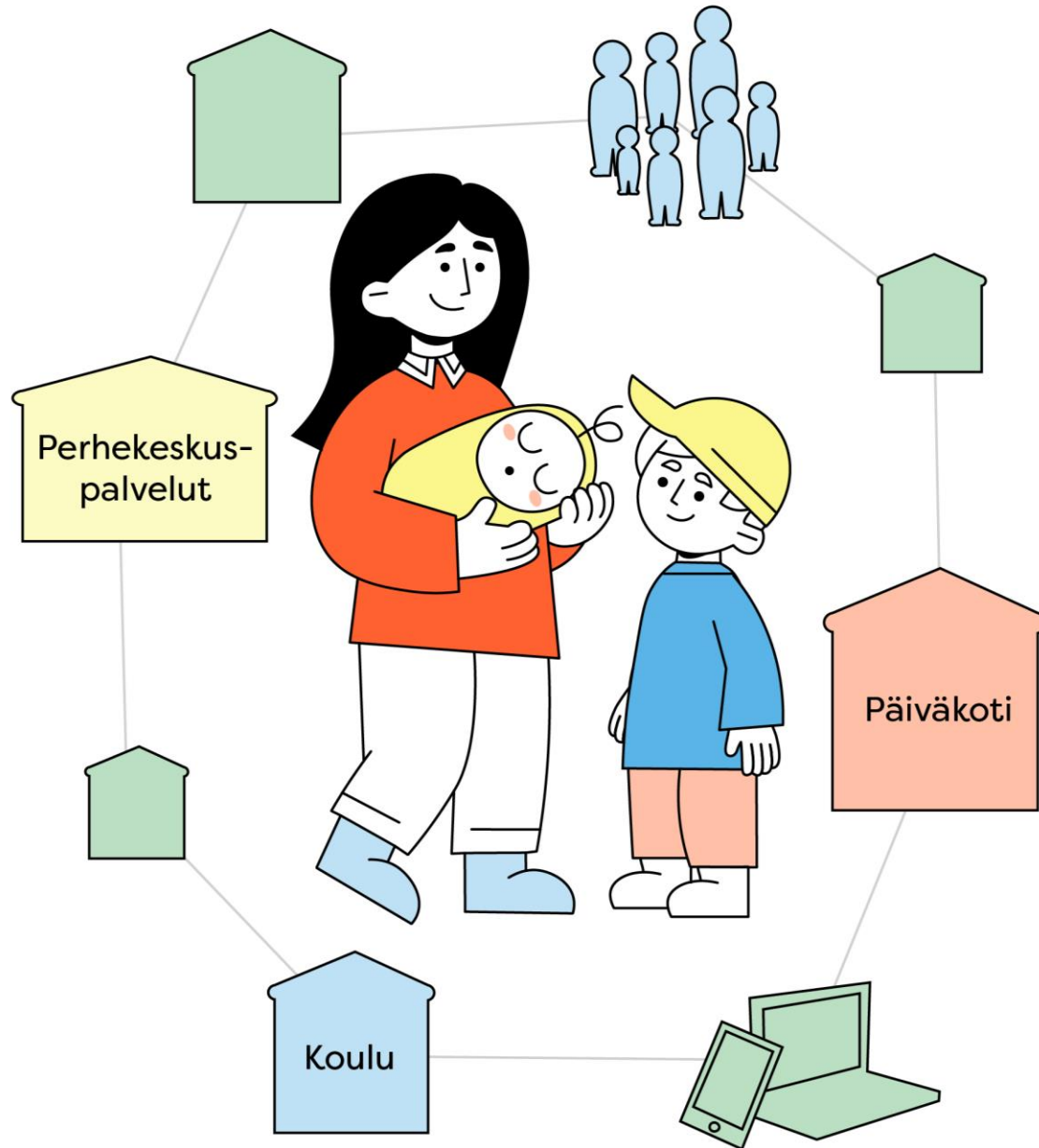
- Perhekeskuksella tarkoitamme palvelujen kokonaisuutta, joka sisältää lapsille, nuorille ja perheille suunnatut hyvinvointia, terveyttä, kasvua ja kehitystä edistävät palvelut sekä varhaisen tuen, hoidon ja kuntoutuksen palvelut. Länsi-Uudenmaan perhekeskustoiminta sisältää lakisääteisten sosiaali- ja terveydenhuollon perustason palvelujen lisäksi joitakin erityistason palveluja, kuten lastensuojelun avohuollon palvelut. Perhekeskus toimii kiinteässä yhteistyössä erityis- ja aikuisten palvelujen sekä erikoissairaanhoidon kanssa.



Perhekeskustoiminnan keskeiset periaatteet Länsi-Uudellamaalla

Miten palvelut tarjotaan?

- Tuotamme perhekeskukseen integroidut palvelut perhelähtöisesti, hyödyntäen monituottajamallia. Tuotamme palvelut verkostoyhteistyönä myös päiväkotien, koulujen, järjestöjen, seurakuntien ja muiden 3. sektorin toimijoiden kanssa.
- Tarjoamme Länsi-uudenmaan lapsiperheille yhdenvertaiset perhekeskuspalvelut, mutta palvelutarjonta voi vaihdella eri toimipisteissä. Kohtaamispaikkatoiminta tarjoaa mahdollisuuden yhteisöllisyyteen ja vertaistukeen. Perhekeskuksen kivijalkapalvelujen lisäksi tarjoamme jalkautuvia sekä sähköisiä palveluja ja teemme yhteistyötä erikoissairaanhoidon kanssa.



Länsi-Uudenmaan perhekeskustoiminnan tavoitteet

Tavoitteena on tukea Länsi-Uudenmaan lapsiperheitä heidän arjessaan sekä tarjota heidän tarpeistaan lähtevät, alueellisesti yhdenvertaiset ja oikea-aikaiset palvelut.

Perhekeskuksen toimijat tuntevat toistensa työn sisällön ja sujuva yhteinen työ vähentää palvelujen pirstaleisuutta sekä päällekkäisyyttä.



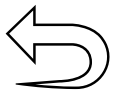
Asiakkaan näkökulma

- Perhekeskus tarjoaa kaikille perheille avointa toimintaa ja meitä on helppo lähestyä
- Asiakkaat saavat yhdenvertaiset lapsiperhepalvelut - yhden sateenvarjon alta
- Asiakas saa helposti saavutettavia, sujuvia, tehokkaita ja vaikuttavia palveluja
- Palvelut ovat asiakkaan tarpeista lähteviä. Perhe saa tarvitsemaansa tukea ja apua pärjätäkseen arjessa
- Asiakasperhe kohdataan arvostavasti
- Asiakasperhe osallistuu oman palvelunsa suunnitteluun, päätöksentekoon ja toteutukseen
- Asiakkaalla on mahdollisuus osallistua palveluiden kehittämiseen



Palveluntuottajan näkökulma

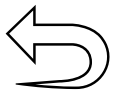
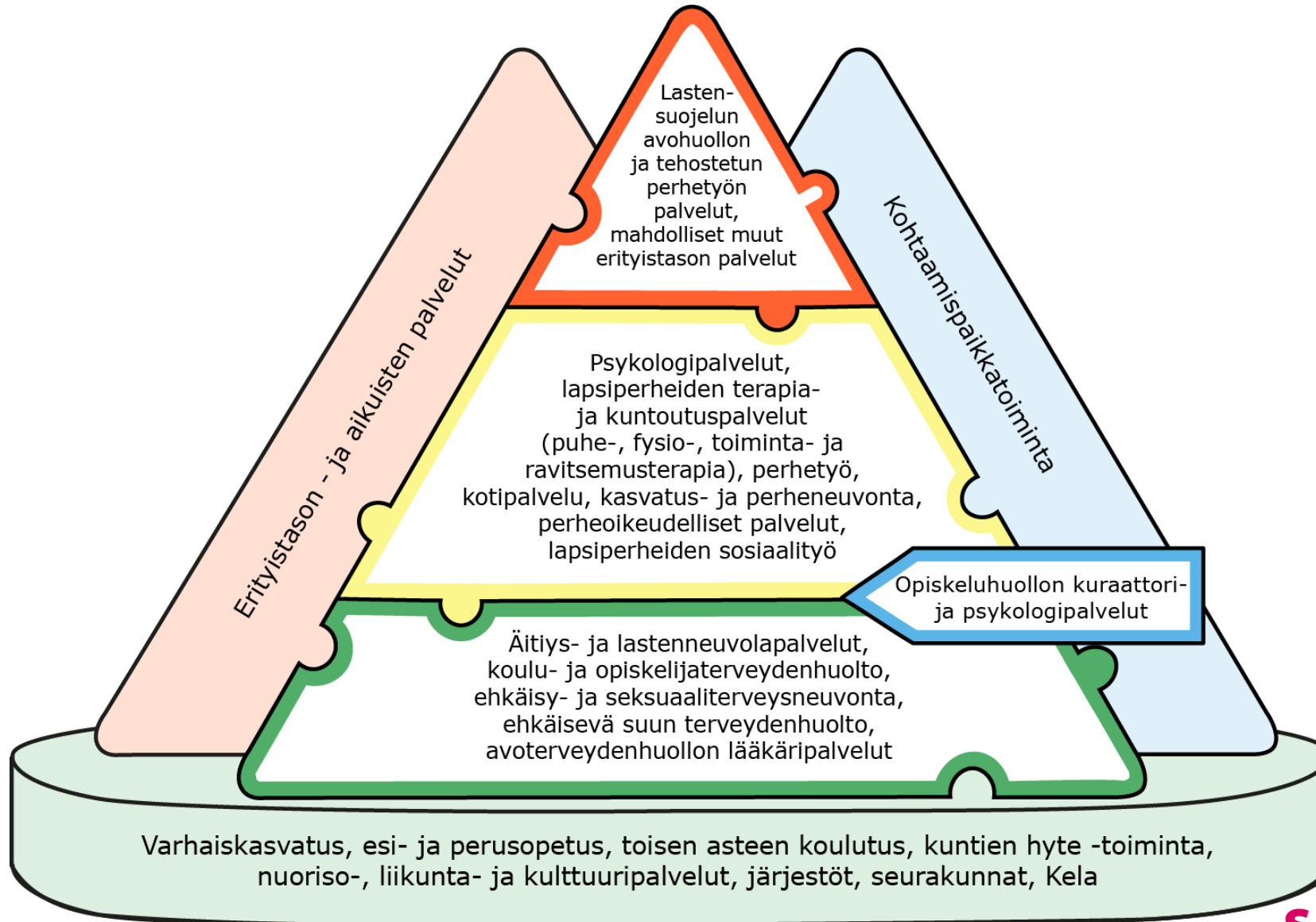
- Asiakas on yhteinen – ja toimijoilla on yhtenäinen toimintakulttuuri
- Toimijoilla on jaettu käsitys perhekeskuksen perustehtävästä; tunnemme toistemme työtä, ilmapiiri on avoin ja autamme toisiamme
- Perhekeskusverkosto tarjoaa rakenteen yhtenäiselle hyvinvointi- ja terveyserojen kaventamiseen tähtäävälle työlle
- Palvelujen painopiste siirtyy varhaiseen tukeen ja ennaltaehkäisyyn
- Palvelut tuotetaan toimivina, yhtenäisinä palveluketjuina välttämällä päällekkäistä työtä
- Laaja-alaisen osaamisen ja asiantuntijuuden varmistaminen sekä hyödyntäminen koko maakunnan alueella
- Hyvien käytänteiden ja innovaatioiden systemaattinen jakaminen ja hyödyntäminen koko maakunnan alueella
- Perhekeskuksen monitoimijaisuus näkyy myös tiedottamisessa ja tiedonkulussa
- Lasten, nuorten ja perheiden palvelut johdetaan yhteisellä verkostojohtamisrakenteella
- Asiakkaan asiointipolut ja palvelut ovat kustannustehokkaita



L
U
SOTE

Sote-uudistus

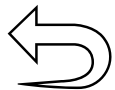
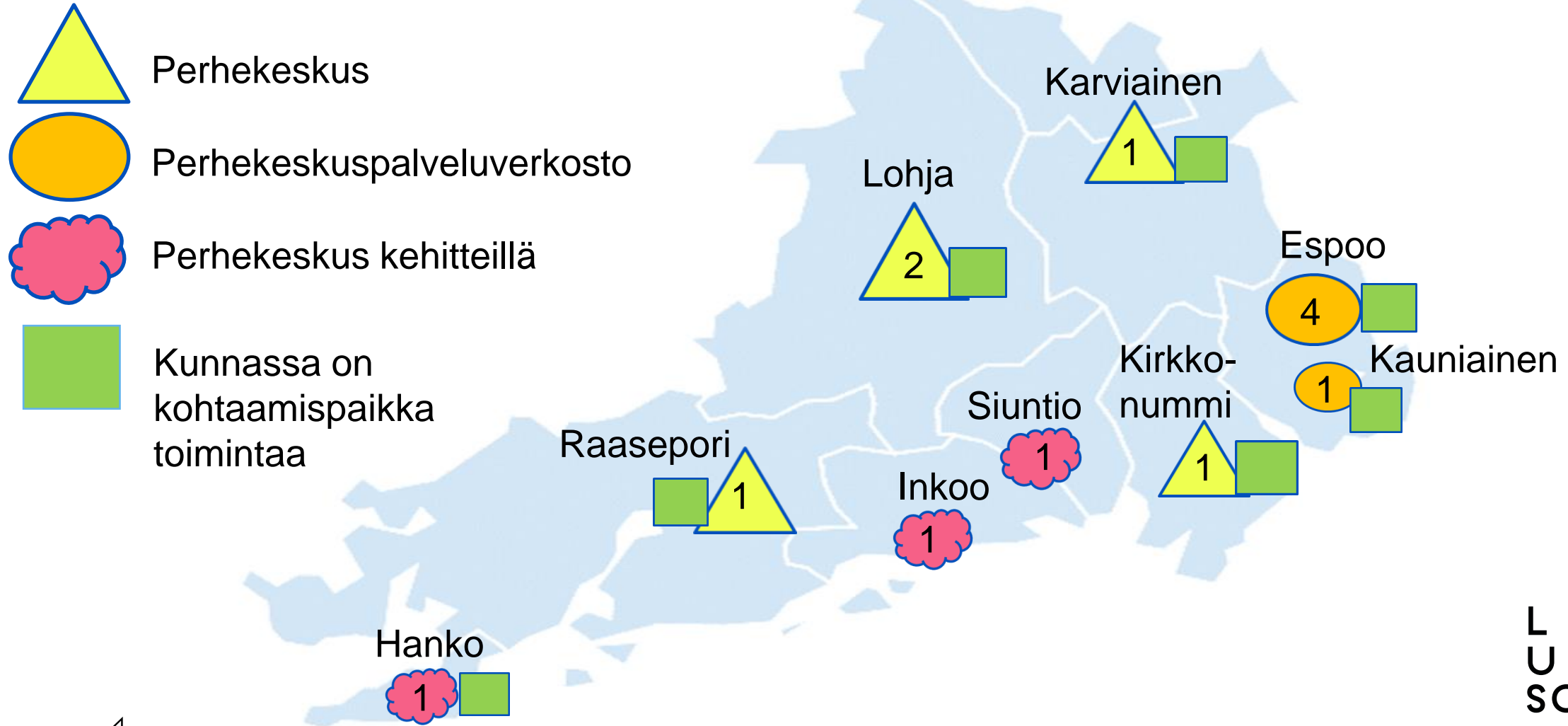
Palvelukokonaisuus



L
U
SOTE

Sote-uudistus

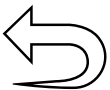
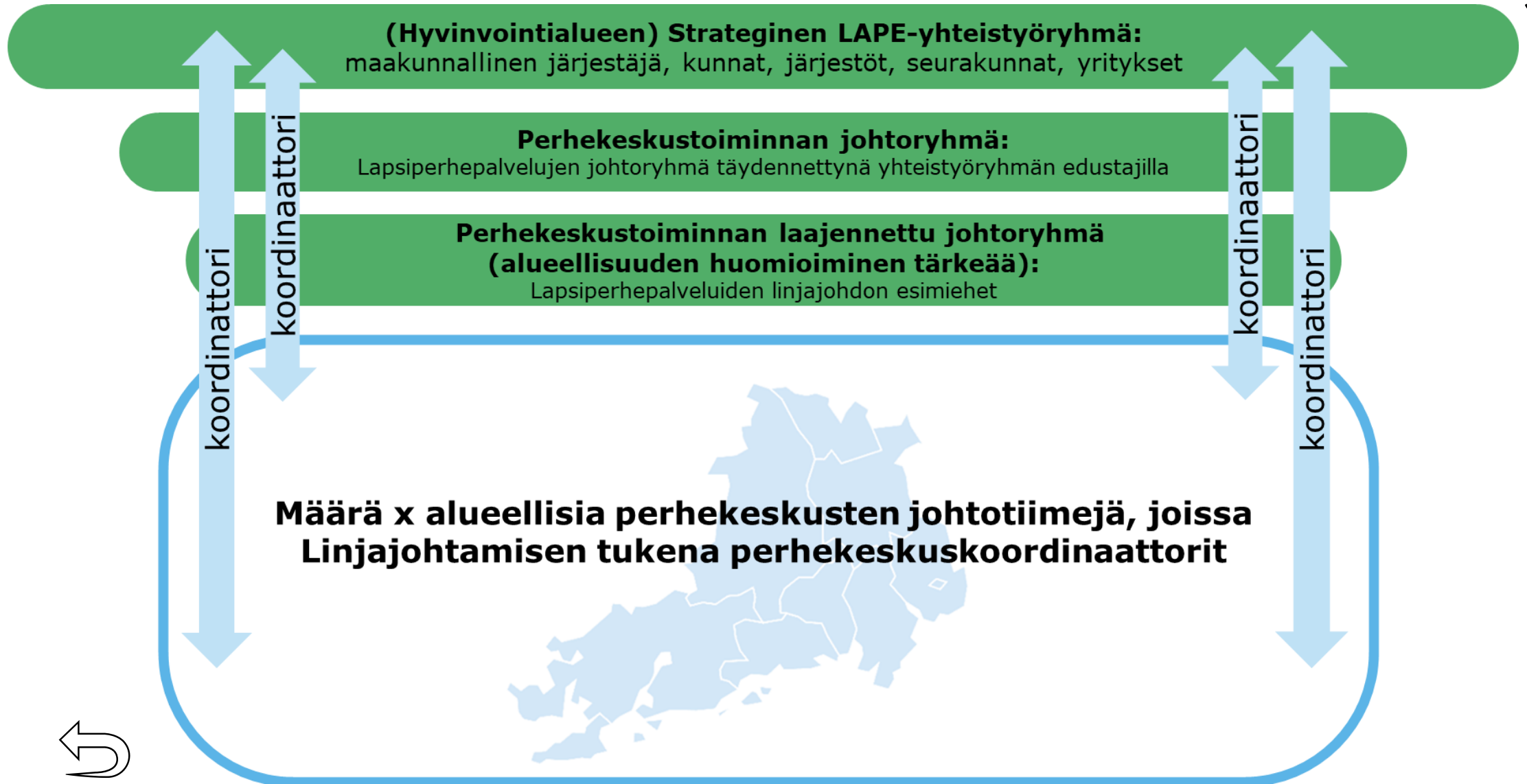
Länsi-Uudenmaan perhekeskusten ja kohtaamispaikkojen asemoituminen v. 2021



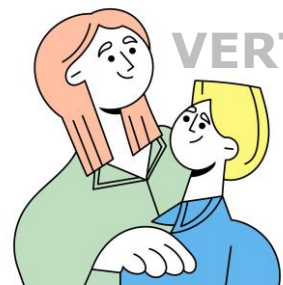
L
U
SOTE

Sote-uudistus

Johtamisrakenteen tasot ja koordinointi



Perhekeskusten kohtaamispaikat Länsi-Uudellamaalla



VERTAISTUKI

KOHTAAMISPAIKKA

- Tarjoaa **viihtyisän** ympäristön ja yhteisön arkeen ja juhlaan.
- Kohtaamispaikkaan on kaikkien **helppo tulla**.
- Alueella voi olla **monenlaisia kohtaamispaikkoja**, jotka ovat auki myös iltaisin ja/tai viikonloppuisin.
- Toiminnassa **huomioidaan** alueelliset **kielelliset erityispiirteet**
- **Kaikenlaisilla perheillä ja perheenjäsenillä** on mahdollisuus osallistua avoimeen toimintaan ja ryhmiin, joissa samassa tilanteessa olevat asukkaat kohtaavat toisiaan.

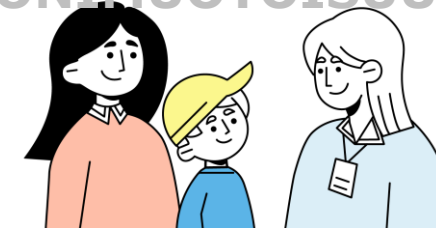


OHJAUS

TOIMINNAN PERIAATTEET

- Toiminnalla on selkeät yhteistyörakenteet: se on **koordinoitua** ja **monialaista yhteistyötä tehdään** kaupungin, järjestöjen ja seurakuntien kanssa.
- Kohtaamispaikkatoiminta tarjoaa asukaslähtöistä **vertaistukea, ohjausta ja palveluja**.
- Eri toimijoiden **monipuolinen osaaminen ja toiminta tunnustetaan** ja **hyödynnetään** asukkaiden iloksi ja avuksi.
- Eri ammattilaisten ja toimijoiden välinen yhteistyö ja **palveluihin ohjaus on sujuvaa**.
- Toiminta **edistää** alueen asukkaiden **hyvinvointia ja terveyttä**
- Toiminnan vaikuttavuutta **seurataan ja arvioidaan säännöllisesti yhdessä asukkaiden kanssa**.

MONIMUOTOISUUS

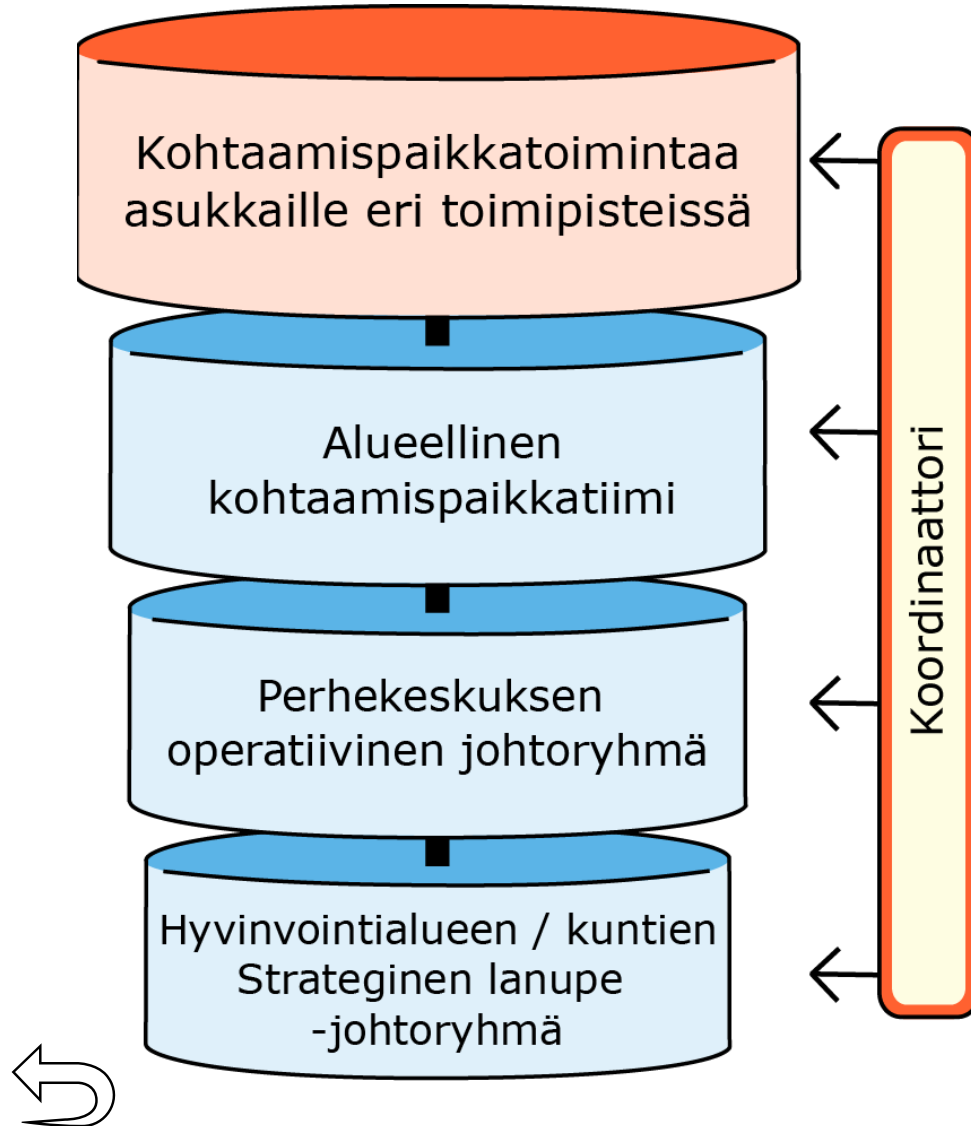


ARVOT

- Toiminta perustuu asiakkaiden ja ammattilaisten väliseen **avoimeen, aitoon ja arvostavaan kohtamiseen**
- Kohtaamispaikassa kaikki kohtaavat toisensa **kunnioittavasti** ja **yhtenäisesti**.
- Lasten, nuorten ja perheiden **osallisuus** on toimintaa keskeisesti ohjaava arvo.
- Kaikessa toiminnassa pyritään huomioimaan **ekologisuus** ja **kestävän kehityksen** arvot.



Kohtaamispaikka- toiminta





Ota tarvittaessa yhteyttä:

Hanna Lehtinen, hanna.ma.lehtinen@espoo.fi,

Piia-Mari Söyrilä, piia-mari.soyrila@espoo.fi

Twitter: @LUhyvinvointi, [@LUhyvinvointi](https://twitter.com/LUhyvinvointi)

Facebook: [@LansiUudenmaanHyvinvointialue](https://www.facebook.com/LansiUudenmaanHyvinvointialue)

Verkkosivut: www.lu-palvelut.fi/hyvinvointi

L
U
SOTE

Sote-uudistus