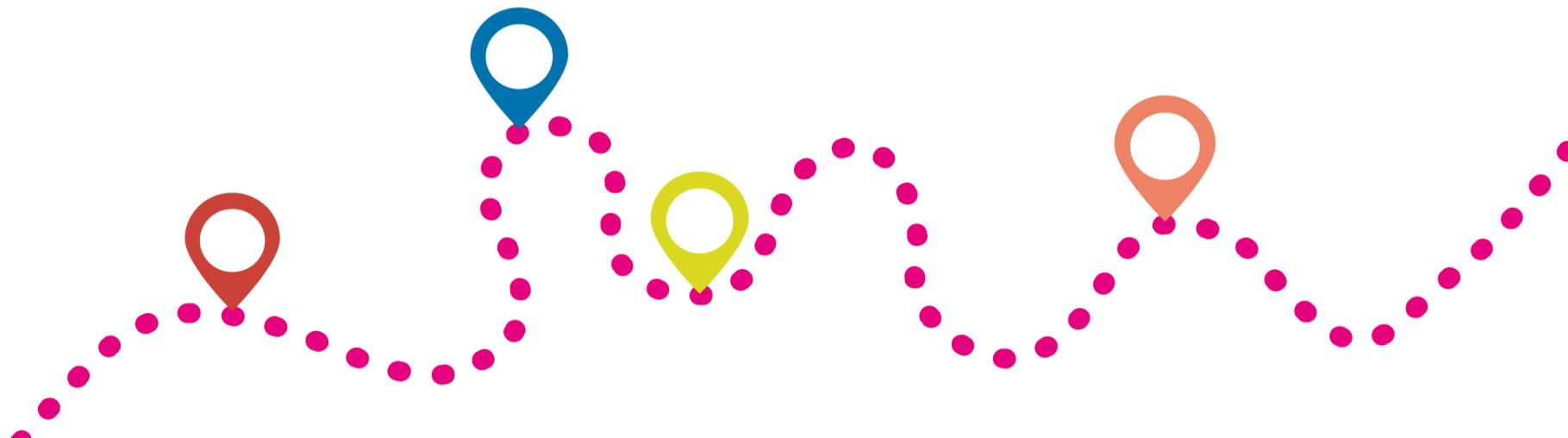


Miten saada järjestöt ja järjestötieto osaksi potilas- ja asiakasohjausta?

Esimerkkejä toimintamalleista kehittämistyön tueksi

Järjestöjen sote-muutostuki



Miksi on tärkeää saada järjestötietoa osaksi potilas- ja asiakasohjausta?

- Järjestöillä on oma tärkeä roolinsa hyvinvoinnin, terveyden ja turvallisuuden edistämisessä.
- Jotta sosiaali- ja terveydenhuollon ammattilaiset voivat ohjata tukea tarvitsevia ihmisiä järjestöjen toiminnan pariin, järjestöjen toiminnasta on oltava tietoa ja tätä tietoa on voitava sisällyttää osaksi potilas- ja asiakasohjausta. Järjestötiedot ovat löydettävissä esimerkiksi järjestöportaaleista.
- Sosiaali- ja terveystieteet tarjoavat esimerkiksi mahdollisuuksia harrastaa ja tavata muita ihmisiä, tukea elintapojen muutokseen, kriisiapua sekä vertaistukea vakavasti sairastuneille.



Näin saada järjestöt ja järjestötieto osaksi potilas- ja asiakasohjausta 1/2

Järjestöjen tiedot osaksi chat-robotin asiakasohjausta

- Kymenlaakson sosiaali- ja terveystieteiden kuntayhtymän Kymsoten verkkosivuilla toimiva chat-robotti osaa etsiä asiakkaalle sopivaa järjestötietoa. Robotti ohjaa asiakkaan järjestötiedon äärelle, tarvitsipa hän tukea sitten vaikkapa päihde- ja mielenterveysasioissa tai potilas- ja vammaisasiossa. [Lue chat-robotista lisää Kymsoten verkkosivuilta.](#)

Vastaanotolta järjestöjen tuen piiriin hyvinvointilähetteellä

- Hyvinvointilähetteen avulla sosiaali- tai terveysalan ammattilainen voi ohjata asiakkaan esimerkiksi sellaisen järjestötoiminnan pariin, joka tukee asiakkaan hyvinvointia ja terveyttä hänen elämäntilanteessaan. Tarve lähetteelle voi syntyä esimerkiksi elintapamuutoksesta, leskeksi jäämisestä tai sairastumisesta. [Lue lisää hyvinvointilahete.fi-sivustolta.](#)



Näin saada järjestöt ja järjestötieto osaksi potilas- ja asiakasohjausta 2/2

Hyvinvointitarjottimen kautta järjestöjen toiminnan pariin

- Hyvinvointitarjottimen kautta sosiaali- ja terveysalan ammattilainen voi ottaa yhteyttä järjestöihin ja siten ohjata asiakkaitaan järjestöjen toiminnan piiriin. Järjestö voi lisätä tietonsa Hyvinvointitarjottimeen, jos sillä on mahdollisuus ottaa alustan kautta ohjautuva asiakas vastaan ja vastata tämän yhteydenottoon tavanomaisina toiminta-aikoina mahdollisimman nopeasti. [Lue lisää hyvinvointitarjotin.fi-sivustolta.](https://hyvinvointitarjotin.fi)

Yhteisen hyvän alusta

- Yhteisen hyvän alusta on digitaalinen ympäristö, jonka kautta esimerkiksi järjestöjen toimintaa ja palveluita voidaan tuoda tarjolle. Se kokoaa palveluntuottajien osaamista hyvinvointialueiden hyödynnettäväksi. [Lue lisää Yhteisen hyvän alustasta osoitteesta sociala.fi.](https://sociala.fi)



Miten toimintamallit on valittu?

- Tämän diasarjan toimintamallit on valinnut Järjestöjen sote-muutostuen tiimi järjestöasiantuntijoiden alueellisen asiantuntemuksen pohjalta.
- Toimintamallien valinnassa kriteerinä on ollut:
 - Toimintamalli on sovellettavissa sote-uudistuksen toimeenpanossa
 - Toimintamalli palvelee julkisen sektorin ja järjestöjen yhteistyötä ja palveluohjausta
 - Toimintamalli on kuvattu Innokylään tai muuhun tietoportaaliin, josta siitä saa lisätietoa
 - Toimintamalleja on tarkoituksellisesti valittu eri hyvinvointialueilta
- Puuttuiko diasarjasta jokin hyvä toimintamalli? Kerro siitä meille!
 - Yhteystietomme löydät [Järjestöjen sote-muutostuen verkkosivulta \(soste.fi\)](https://soste.fi)



Järjestöjen sote-muutostuki – järjestöt ihmisen tukena sote-Suomessa

- Järjestöjen sote-muutostuki on SOSTE Suomen sosiaali ja terveys ry:n sekä alueellisten verkostojärjestökumppaneiden muodostama yhteistyökokonaisuus.
- Järjestöjen sote-muutostuki työskentelee sen puolesta, että järjestöt varmistavat paikkansa ihmisten osallisuuden, terveyden ja hyvinvoinnin sekä turvallisuuden takaajina sote-uudistuksen jälkeisessä Suomessa.
- Teemme siis ihmisen sotea!



Lisätietoa järjestöistä ja **Järjestöjen sote-** **muutostuesta**

- [Tietoa sosiaali- ja terveystieteistä \(soste.fi\)](https://soste.fi)
- [Järjestöjen sote-muutostuen tekijöiden yhteystiedot Järjestöjen sote-muutostuen verkkosivulla \(soste.fi\)](https://soste.fi)
- [Järjestöjen sote-muutostuen kokonaisuus \(innokyla.fi\)](https://innokyla.fi)





Järjestöjen sote-muutostuki

