

Työkykytiimi – tukenasi työelämäpolulla

Osatyökykyisten työkyvyn tuki ja
tuetun työllistymisen malli Vaasassa

Työkykyohjelma



SOSIAALI- JA TERVEYSPALVELUT

TYÖKYKYTIIMI

Hallintoreajat ylittävä monialainen yhteistyö

"ALKUPALVELU"

ASIAKAS OHJAUTUU

- ottamalla itse yhteyttä
- yhteistyöverkoston kautta
- 3. sektorin toimijan kannustamana

PALVELUOHJAUS

- alkuhaastattelu
- neuvonta ja ohjaus
- etusneuvonta

KONSULTOINTI

- vastinparityöskentely

TYÖKYVYN TUEN TIIMIIN KOORDINOINTI

- ajanvaraus tiimiin, ei lisäselvitystarvetta
- ajanvaraus lisäselvityksiin

Omahoito

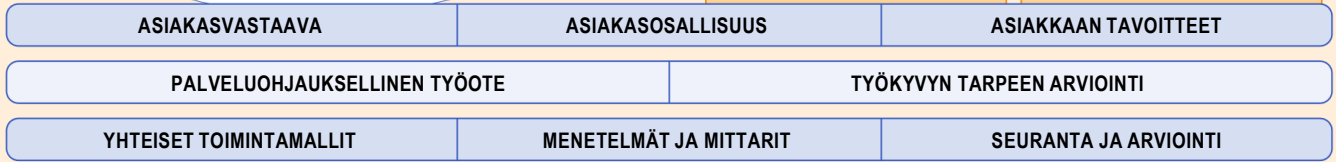
Työikäisten terveystarkastus

TYÖKYVYN TUEN KARTOITUS

- työkykyarvio
- työkyvyn tuen suunnitelma
- jatko-ohjaus ja neuvonta
- asiakasvastaavasta sopiminen



Työkyvyn tuen saate ja suunnitelma



KUNTOUTUS JA TYÖELÄMÄVALMENNUS

SOSIAALIHUOLLON TYÖLLISTYMISTÄ TUKEVAT PALVELUT

- kuntouttava työtoiminta
- sosiaalihuoltolain mukainen työllistymistä tukeva toiminta ja työtoiminta
- kehitysvammaisten työtoiminta ja työhönvalmennus
- tuetun työllistymisen työhönvalmennus

MUUT TYÖLLISTYMISTÄ TUKEVAT PALVELUT

- työhönvalmennus
- työkokeilu

KUNTOUTUS

- lääkinnällinen
- ammattillinen
- sosiaalinen
- päihde- ja mielenterveys
- kuntoutusraha
- kuntoutustuki

ERIKOISSAIRAANHOITO

- erikoispoliklinikat

SAIRAUSPOISSAALO

- sairauspäiväraha

AVOIMET TYÖMARKKINAT

TYÖELÄMÄSSÄ

- työkyvyn varhainen tuki
- työterveysneuvottelu
- työolosuhteiden mukauttaminen
- työkokeilu

KOHTI TYÖELÄMÄÄ

- työkokeilu
- palkkatuki
- starttiraha
- työolosuhteiden mukauttaminen

KOULUTUS

- koulutuskokeilu
- valmentava koulutus
- työvoimakoulutus
- omaehtoinen koulutus työttömyysetuudella
- ammattillisena kuntoutuksena
- oppisopimus
- yrittäjäksi koulutautuminen

ELÄKE

- työkyvyttömyyseläke
- osatyökyvyttömyyseläke
- eläkkeen lepäämään jättäminen

Osatyökykyisten työttömien tuki ja tuetun työllistymisen malli Vaasassa

Hankkeen tarkoituksena on tukea osatyökykyisten työttömien ja pitkäaikaistyöttömien työhön pääsyä ja työssä pysymistä sekä ehkäistä työttömyyden pitkittymistä ja työkyvyttömyyttä. Lisäksi tarkoituksena on lisätä heikommassa työmarkkina-asemassa olevia työelämäosallisuutta. Hanke on osa valtakunnallista työkykyohjelmaa.

Näin me autamme sinua.

1

**Työttömyyden
pitkittymisen ja
työkyvyttömyyden
ehkäiseminen**

2

**Työhön pääsyn
ja työssä
pysymisen
tukeminen**

3

**Työelämä-
osallisuuden
kasvattaminen**

Parannamme osatyökykyisten työttömien palveluita

Rakennamme Vaasaan asiakaslähtöisen, helposti saavutettavan monialaisen työ- ja toimintakyvyn arvioinnin palvelukokonaisuuden ja -mallin, joka huomioi yksilöllisen tilanteesi.

Työkykytiimi on tukenasi.

1

**Osatyökykyisten
työttömien työkyvyn
tuen tarpeiden
varhainen
tunnistaminen**

2

**Asiakas-
vastaavamalli, jolla
varmistetaan
palveluiden saatavuus
ja yksilölliset
palvelupolut**

3

**Monialainen
työkyvyn tuki**

Työkykytiimin asiakkaat

Kohderyhmämme ovat TE-toimiston asiakkaina olevat osatyökykyiset työnhakijat sekä ilman työtä olevat työkäiset, jotka eivät ole TE-toimistossa työnhakijoina.

Asiakskriteerijämme

Osatyökykyinen
tai itsensä
sellaiseksi tunteva
työkäinen työtön

Useita
työttömyyspätkiä
tai pitkäaikais-
työttömyyttä

Työllistymiseen
vaikuttavia,
kartoittamattomia
terveydellisiä
ongelmia

Epäselvä
kokonaistilanne, ei
selkeää ratkaisua
työllistymisen
edistämiseksi

Puuttuva toisen
asteen koulutus
tai useasti
keskeytyneet
opinnot

Monialaisen
tuen ja useiden
palveluiden
yhtäaikainen
tarve

Tärkeintä on oma motivaatio ja halu työllistyä!

Hyppää työkyvyn tuen palvelupolulle.

Me olemme polulla oppaanasi.

1

2

3

4

5

6



1

Omahoito- tai alkupalvelut

Ota yhteyttä ja tule asiakkaaksi työkykytiimiin.

Työkyvyn tuen palvelupolulle voit tulla uutena asiakkaana, palveluiden ulkopuolelta tai jo valmiiksi palveluiden piirissä olevana, joko omaehtoisesti tai jonkun yhteistyökumppanimme kautta.

Mahdollisia reittejä ovat mm. TE- ja työllisyyspalvelut, sosiaalihoolto, KELA, erilaiset järjestöt, työterveyshuolto, rikosseuraamuslaitos tai nuorten- ja koulutuspalveluita tarjoavat tahot.

Ota yhteyttä:
www.xxxx.fi



2

Palvelutarpeiden tunnistaminen

Aloitamme palvelutarpeen tunnistamisen haastattelulla, jossa selvitämme työvoimatilanteesi.

Alkuhaastattelun tarkoituksena on tunnistaa sinulle sopivin palvelu. Sen perusteella ohjaamme sinut joko tarkempaan työkyvyn tuen kartoitukseen työkyvyn tuen tiimiin, jossa sinulle nimetään asiakasvastaava, tai sinun tilanteeseesi sopivaan palveluun.

Alku-
haastattelu



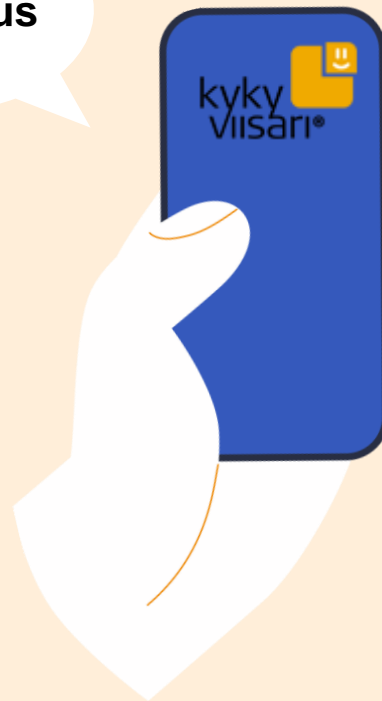
3

Tavoitteiden asettaminen

Arvioimme tilanteesi Kykyviisari-sovelluksen avulla ja asetamme yhdessä konkreettiset tavoitteet.

Asiakaskoordinaattori kokoaa terveystarkastuksen ja työkykyarvion pohjalta tukitarpeesi mukaisen monialaisen tiimin, joka auttaa sinua asettamaan työllistymistavoitteet. Jos et ole selvitysten perusteella työkykyinen, sinulla on mahdollisuus päästä koulutukseen, kuntoutukseen tai työkyvyttömyyseläkkeelle.

Kartoitus



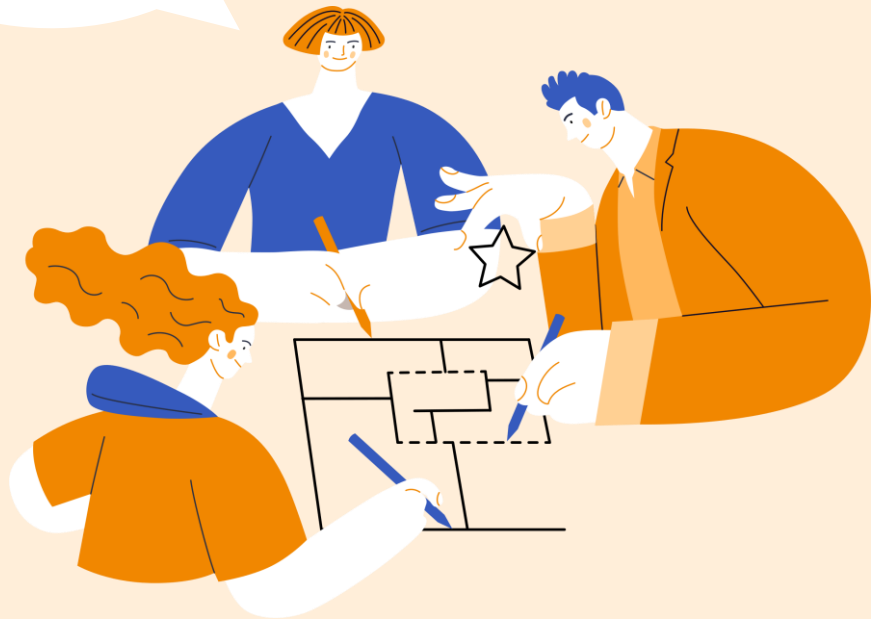
4

Yksilöllisen palvelupolun laatiminen

Suunnitelman tekeminen

Kun nykyinen tilanteesi, tavoitteesi ja tuen tarpeesi ovat selkiytyneet, on aika laatia juuri sinun tarpeitasi vastaava yksilöllinen suunnitelma.

Me työkykytiimissä koordinoimme tarvitsemasi palvelut, joiden avulla etenet kohti tavoitettasi.



5

Työkykyä tukevat keinot ja menetelmät

Matkallasi kohti tavoitettasi eri alojen ammattilaiset toteuttavat työllistymispolullesi suunniteltuja toimenpiteitä.

Erilaisia tukitoimenpiteitä voivat olla esimerkiksi sosiaalipalvelujen tuki, fysioterapeutin tai psykologisen sairaanhoitajan käynnit, työhön valmennus, työkokeilut, opiskelupaikan hakeminen omavalmentajan ja työkykykoordinaattorin tuella sekä Kelan ammatillisen kuntoutuksen hakeminen.

**Asiantuntijat
ovat tukenasi**



6

Polun päässä on
asettamasi tavoitteen
saavuttaminen ja
hyvä elämä.

Seuranta ja arviointi

Me olemme mukanas työkyvyn tuen palvelupolulla joka askeleella.

Asiakasvastaava on jatkuvasti rinnallasi. Hän seuraa polkusi etenemistä, auttaa sinua tarvittaessa ja koordinoi mahdolliset muutokset. Maalisi voi muuttua matkan varrella, esimerkiksi koulutukseen tai työeläkkeelle pääsemiseen työllistymisen sijaan, mutta me autamme sinua saavuttamaan tavoitteesi ja hyvän elämän.



Tavoitteemme on sujuvampi polku hyvään elämään.

Aiemmin osatyökykyisiä asiakkaita palloteltiin palvelusta toiseen. Tuetun työllistymisen malli antaa työnhakijalle selkeän suunnan.

Asiakaskoordinaattori kulkee asiakkaan rinnalla läpi koko palvelupolun ja antaa tarvittaessa tukea ja ohjausta matkalla työllistymiseen, koulutukseen, kuntoutukseen tai työkyvyttömyyseläkkeelle – polulla hyvään elämään.

Yhdessä polku on kevyempi kulkea.

Ota yhteyttä www.xxxx.fi