

Teamet för arbetsförmåga – ditt stöd på väg mot arbetslivet

Stöd för arbetsförmågan för partiellt
arbetsföra och modellen för stödd
sysselsättning i Vasa

SOCIAL- OCH HÄLSOVÅRDSTJÄNSTER

TEAMET FÖR ARBETSFÖRMÅGA

Sektorsövergripande samarbete över förvaltningsgränserna

"INLEDANDE SERVICE"

KLIENTEN RIKTAS IN PÅ SERVICEN...

- genom att själv ta kontakt
- genom samarbetsnätverket
- efter uppmaning från en aktör i tredje sektorn

HANDLEDNING TILL SERVICEN

- inledande intervju
- rådgivning och vägledning
- rådgivning om förmåner

KONSULTATION

- motpartsarbete

SAMORDNING TILL TEAMET FÖR STÖD FÖR ARBETSFÖRMÅGAN

- tidsbokning till teamet, ytterligare utredning behövs inte
- tidsbokning för ytterligare utredning

KARTLÄGGNING AV STÖDET FÖR ARBETSFÖRMÅGA

- bedömning av arbetsförmågan
- plan för stödet för arbetsförmåga
- fortsatt handledning och rådgivning
- överenskommelse om klientansvarig



Egenvård
Hälsoundersökning för personer i arbetsför ålder

Följebrev och plan för stödet för arbetsförmåga

REHABILITERING OCH ARBETSLIVSTRÄNING

SOCIALVÅRDSTJÄNSTER SOM STÖDER SYSSELSÄTTNING

- rehabiliterande arbetsverksamhet
- sysselsättningsfrämjande verksamhet och arbetsverksamhet enligt socialvårdslagen
- arbetsverksamhet och arbetsträning för utvecklingsstörda
- arbetsträning för stödd arbetsförmåga

ANDRA TJÄNSTER SOM STÖDER SYSSELSÄTTNING

- arbetsträning
- arbetsprövning

REHABILITERING

- medicinsk
- professionell
- social
- missbruksarbete och mental hälsa
- rehabiliteringspenning
- rehabiliteringsstöd

SPECIALSJUKVÅRD

- specialpolikliniker

SJUKFRÅNVARO

- sjukdagpenning

DEN ÖPPNA ARBETSMARKNADEN

I ARBETSLIVET

- tidigt stöd för arbetsförmågan
- förhandling om arbetsförmågan
- anpassning av arbetsplatsen
- arbetsprövning

MOT ARBETSLIVET

- arbetsprövning
- lönesubvention
- startpeng
- anpassning av arbetsplatsen

UTBILDNING

- utbildningsprövning
- förberedande utbildning
- arbetskraftsutbildning
- frivillig utbildning med arbetslöshetsförmån
- utbildning som yrkesinriktad rehabilitering
- läroavtal
- företagarutbildning

PENSION

- sjukpension
- delinvalidpension
- att lämna pensionen vilande

IDENTIFIERING AV KLIENTER

Nya klienter som söker sig till tjänsterna

Personer som står utanför tjänsterna

Klienter som redan omfattas av tjänsterna

TE-TJÄNSTER

SYSSELSÄTTNINGSSERVICE

FPA, ARBETSPENSIONSANSTALT

ORGANISATIONER

TJÄNSTEPRODUCENTER

FÖRETAGSHÄLSOVÅRDEN

BROTTPÅFÖLJDSDMYNDIGHETEN

TJÄNSTER FÖR UNGA

UTBILDNINGSTJÄNSTER

KLIANTANSVARIG

KLIANTDELAKTIGHET

KLIANTENS MÅL

ETT ARBETSSÅTT INRIKTAT PÅ SERVICEHANDLEDNING

BEDÖMNING AV BEHOVET AV STÖD FÖR ARBETSFÖRMÅGAN

GEMENSAMMA VERKSAMHETSMODELLER

METODER OCH INDIKATORER

UPPFÖLJNING OCH UTVÄRDERING

Stöd för arbetsförmågan för partiellt arbetsföra arbetslösa och modellen för stödd sysselsättning i Vasa

Syftet med projektet är att stödja partiellt arbetsföra arbetslösas och långtidsarbetslösas möjligheter att få jobb och stanna kvar i arbetslivet samt att förhindra att arbetslösheten förlängs eller att arbetsförmågan går förlorad. Målet är också att se till att de personer som befinner sig i en svår arbetsmarknadssituation blir mer delaktiga i arbetslivet. Projektet ingår i det nationella programmet för arbetsförmåga.

Så här hjälper vi dig.

1

Insatser för att förhindra att arbetslösheten förlängs eller att arbetsförmågan går förlorad

2

Stöd för att få arbete och förbli sysselsatt

3

Insatser för ökad delaktighet i arbetslivet

Vi förbättrar tjänsterna för partiellt arbetsföra arbetslösa

I Vasa utarbetas nu en klientorienterad, lättillgänglig, sektorsövergripande servicehelhet och -modell som ska användas för att bedöma arbets- och funktionsförmåga och som beaktar din individuella situation.

Teamet för arbetsförmåga finns här för dig.

1

**Tidig identifiering
av stödbehovet
hos partiellt
arbetsföra
arbetslösa**

2

**En modell
med klientansvariga,
med vilken vi säker-
ställer att servicen är
tillgänglig och att
servicestigarna
utformas individuellt**

3

**Sektorsövergripande
stöd för
arbetsförmågan**

Klienter hos teamet för arbetsförmåga

Vår målgrupp är partiellt arbetsföra arbetssökande som är klienter vid TE-byrån samt arbetslösa personer i arbetsför ålder som inte är arbetssökande hos TE-byrån.

Våra klientkriterier

En arbetslös i arbetsför ålder som är, eller upplever sig vara, partiellt arbetsför

Långtids-arbetslöshet eller ett flertal perioder med arbetslöshet

Icke kartlagda hälsorelaterade problem som påverkar utsikterna till sysselsättning

Oklar situation rent generellt, ingen tydlig lösning för att främja sysselsättningen

Utbildning på andra stadiet saknas, alternativt att studierna avbrutits ett flertal gånger

Samtidigt behov av sektors-övergripande stöd och ett flertal tjänster

Det viktigaste är motivationen och viljan att hitta ett jobb!

Servicestigen för stödd arbetsförmåga väntar på dig!

Vi är din guide under resans gång.

1

2

3

4

5

6

1

**Kontakta oss:
www.xxxx.fi**

Egenvårdstjänster eller inledande tjänster

Ta kontakt och bli klient hos teamet för arbetsförmåga.

Du är välkommen till servicestigen för stöd för arbetsförmåga oavsett om du är ny klient som i nuläget står utanför tjänsterna, eller redan omfattas av servicen, antingen på eget initiativ eller via någon av våra samarbetspartner.

Du kan nå tjänsterna bl.a. via TE- och sysselsättnings servicen, socialvården, FPA, olika organisationer, företagshälsovården, Brottpåföljdsmyndigheten eller organ som tillhandahåller ungdoms- och utbildningstjänster.



2

Identifiering av servicebehovet

Vi inleder identifieringen av servicebehovet med en intervju där vi reder ut din arbetskraftssituation.

Den inledande intervjun hjälper oss att avgöra vilken tjänst som passar dig bäst. Utgående från intervjun vägleder vi dig antingen till teamet för arbetsförmåga som tilldelar dig en klientansvarig och gör en mer utförlig kartläggning av stöd för arbetsförmåga, eller till en tjänst som matchar din situation.

Inledande intervju



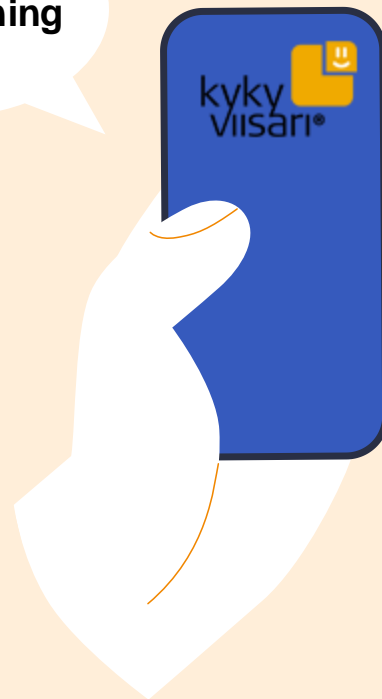
3

Fastställande av mål

Vi använder appen Kykyviisari för att bedöma din situation, och fastställer konkreta mål tillsammans.

Klientkoordinatorn utgår från en hälsogranskning och en bedömning av arbetsförmågan för att sätta samman ett mångprofessionellt team som motsvarar ditt stödbehov och som kan hjälpa dig att sätta upp sysselsättningsmål. Om utredningen skulle visa att du inte är arbetsförmögen, har du möjlighet att få utbildning, rehabilitering eller sjukpension.

Kartläggning



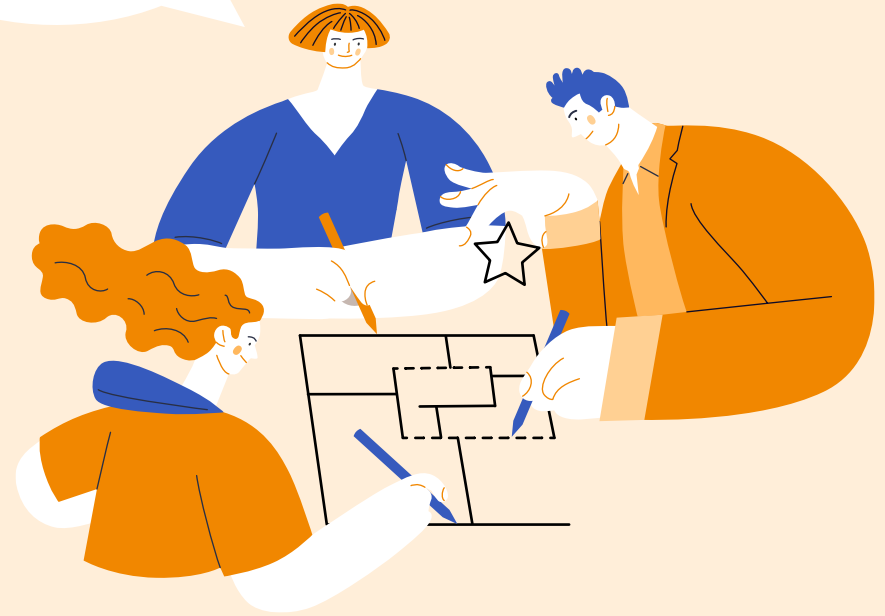
4

Upprättande av en individuell servicestig

Upprättande av en plan

Efter att vi skapat klarhet kring nuläget, dina mål och ditt stödbehov, är det dags att upprätta en individuell plan som motsvarar just dina behov.

Vi i teamet för arbetsförmåga samordnar de tjänster du behöver och som hjälper dig att göra framsteg i riktning mot dina mål.



5

Verktyg och metoder till stöd för arbetsförmågan

Professionella från olika branscher vidtar åtgärder som utformats för din väg mot sysselsättning.

Det kan exempelvis röra sig om stöd inom socialservicen, besök hos fysioterapeut eller psykiatrisk sjukskötare, arbetslivsträning, arbetsprövning, anskaffande av studieplats med hjälp av din personliga coach och din koordinator för arbetsförmåga, eller ansökan om FPA:s yrkesinriktade rehabilitering.

Experter ger dig hjälp och stöd



6

Uppföljning och utvärdering

Vi är med dig vid varje steg under servicestigen för arbetsförmåga.

Din klientansvariga finns hela tiden vid din sida. Han eller hon följer med dina framsteg, hjälper dig vid behov och samordnar eventuella ändringar. Det är möjligt att ditt mål förändras under resans gång, exempelvis att du inleder en utbildning eller blir sjukpensionär i stället för att börja jobba, men vi hjälper dig att nå dina mål och hitta vägen till ett gott liv.

Vid stigens slut
når du ditt mål
och ett gott liv.



Vårt mål är att räta ut din väg till ett gott liv.

Tidigare har partiellt arbetsföra klienter bollats från en tjänst till en annan. Modellen för stödd sysselsättning ger den arbetssökande en tydlig riktning.

Klientkoordinatören går vid klientens sida längs hela servicestigen och bistår vid behov med stöd och handledning på vägen mot sysselsättning, utbildning, rehabilitering eller sjukpension – i riktning mot ett gott liv.

Vägen känns lättare att vandra
när någon går bredvid.

Ta kontakt www.xxxx.fi