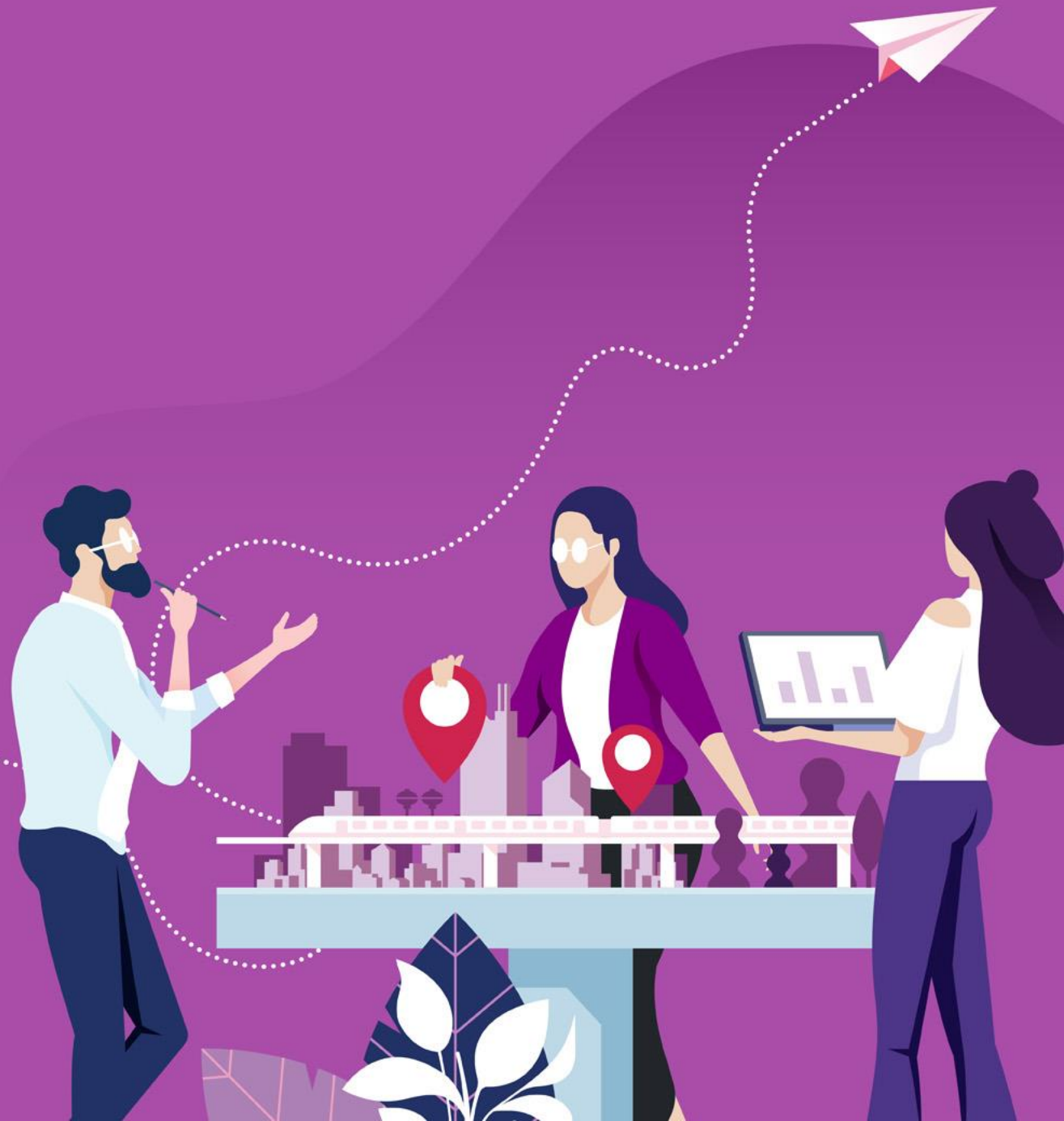


INNO

KYLÄ

Toimintamallit Innokylään!

Mikä on Innokylä ja miten se toimii?
Toimintamallien kuvaaminen
Innokylässä



Tavoite


*Tiedät, miten hakea
toimintamalleja ja
kuvata toimintamallin
Innokylään
kehittämisen polkua
hyödyntäen*



*Tiedät, miten olla
yhteydessä
Innokyläläisiin, kun
tarvitset apua*



Virittäytyminen aiheeseen: Esimerkit jakoon!

- Jos sinulla on toimintamalli kuvattuna Innokylään, paina Teamsin reagoitinappuloista  Laita myös kuvauksen linkki chat-kenttään.

Avoin yhdessä kehittäminen on Innokylän perusajatus

- Innokylän tarkoituksena on varmistaa, että kehittäminen on tarvelähtöistä ja avointa yhteiskehittämistä.
- Kehitä tarvelähtöisesti huomioimalla eri toimijoiden näkökulmat ja tarpeet
- Kehitä yhdessä ottamalla kehitettävän asian kannalta merkitykselliset toimijat ja kumppanit heti kehittämisprosessin alusta alkaen mukaan
- Hyödynnä jo kehitettyjä malleja ja ratkaisuja
- Jaa kehittämis- ja arviointitietoa avoimesti
- Yleistä kehittämistulokset helposti hyödynnettävään muotoon

Innokylä lyhyesti



Avoin yhdessä kehittäminen on Innokylän perusajatus.

- Innokylä tarjoaa tietoa, työkaluja, menetelmiä ja kumppaneita kehittämisen kaikkiin vaiheisiin.
- Innokylä tukee avointa yhteiskehittämistä, tekee näkyväksi kehittämistyön tulokset kokoamalla ne yhteen paikkaan ja tarjoaa kanavan kehitettyjen ratkaisujen levittämiseen.
- Innokylä on tarkoitettu hankkeissa ja perustyössään kehittämistä tekeville sekä kehittämistyön tuloksia hyödyntäville valmistelijoille, johtajille ja päätöksentekijöille.
- Toteuttajina Suomen sosiaali ja terveys ry SOSTE, Suomen Kuntaliitto sekä Terveyden ja hyvinvoinnin laitos THL. Ohjauksesta vastaa STM.



Innokyla.fi-verkkopalvelu



Kehittämisen tuki ja työpajat



Tapahtumat ja palkintoprosessit



Verkkoklinikat



Muutosvalmennukset



Toimintamallikatsaukset

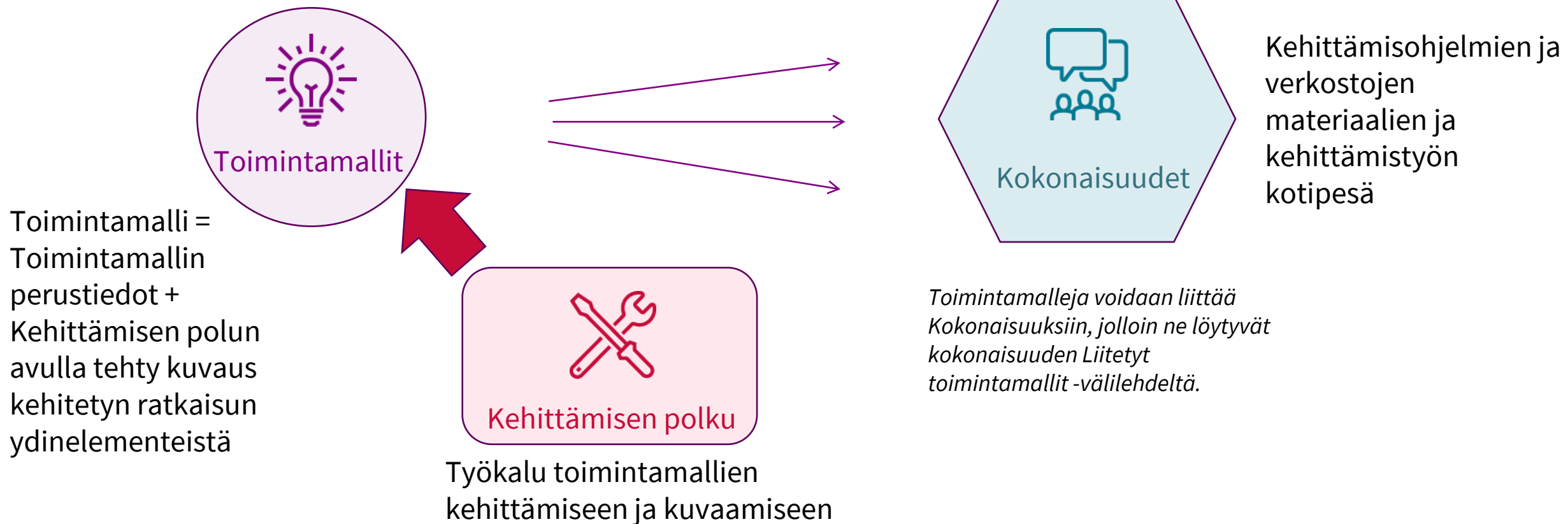
Hankeoppaassa sanotaan

Hankkeelta edellytetään vähintään, että:

- Hankkeen tuloksena syntyvät toimintamallit kirjataan Innokylään THL:n antaman erillisen ohjeistuksen mukaisesti.
- Innokylässä on työkaluja, jotka ohjaavat kehittämisessä ja toimintamallien kirjaamisessa.
- On tärkeää sopia etukäteen, että myös hankkeeseen mahdollisesti osallistuvien yksityisten toimijoiden kehittämät toimintamallit kirjataan Innokylään.

Verkkopalvelun toiminnallisuudet rekisteröityneille käyttäjille

Innokylän verkkopalvelussa on rekisteröityneille käyttäjille kolme kehittämistä tukevaa toiminnallisuutta: Toimintamallit, Kehittämisen polku ja Kokonaisuudet.



Toimintamallit syntyvät kehittämistyön tuloksina

- Toimintamallit ovat tiivistettyjä kuvauksia kehitetyistä, käyttöönotetuista ja hyväksi havaituista ratkaisuista, joita muut voivat hyödyntää ja edelleen soveltaa.
- Toimintamalleja eli kehittämisen kohteita voivat olla esimerkiksi teknologiat ja tuotteet, palvelut, toimintatavat, prosessit ja rakenteet. Myös hankkeissa kehitetyt digitaaliset ratkaisut voidaan kuvata toimintamalleiksi.
- Kehitetyillä käytännöillä ja toimintamalleilla on mahdollisuus levitä, koska Innokylässä ne ovat muiden kehittäjien löydettävissä ja sovellettavissa.
- Toimintamalli kuvataan Kehittämisen polun avulla. Voit hyödyntää Kehittämisen polkua joko:
 - kehittämisprosessin alusta asti, jolloin saat työkalusta kaiken hyödyn irti tai
 - valmiin toimintamallin kuvaamiseen (ns. Kehittämisen polun ”oikotie”).

INNO

KYLÄ

Kehittämisen
polku ohjaa
kehittämistä

Oivalla ja ymmärrä

- Kehitä tarvelähtöisesti huomioimalla eri toimijoiden näkökulmat ja tarpeet.
- Kehitä yhdessä ottamalla kehitettävän asian kannalta merkitykselliset toimijat ja kumppanit heti kehittämisprosessin alusta alkaen mukaan.
- Ohjaa ja fasilitoi muutosta.

Kuvittele ja kokeile

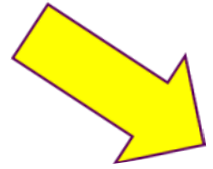
- Hyödynnä jo kehitettyjä malleja ja ratkaisuja
- Sitouta ja valtuuta toimijoita uuden toimintatavan käyttöönottoon.
- Mieti uuden toimintatavan mittausta- ja seurantapisteet arvioinnin helpottamiseksi
- Opi kokeilusta.

Kuvaa ja jaa

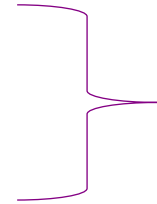
- Jaa kehittämis- ja arviointitietoa avoimesti.
- Yleistä kehittämistulokset helposti hyödynnettävään muotoon.
- Vakiinnuta uusi toimintatapa osaksi strategiaa tai organisaation toimintaa, palvelukokonaisuutta tai ketjua.
- Kerro, miten vakiinnuttaminen tapahtuu.

Toimintamalli – täytä ainakin 7 kenttää

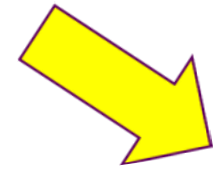
- Täytä polun vaiheista vähintään **-merkityt kentät, jotka ovat



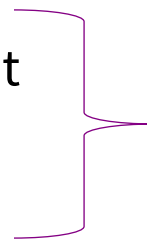
- Toimintamallin lyhyt kuvaus
- Toimintaympäristö
- Kohderyhmä ja asiakasymmärrys



Oivalla ja ymmärrä vaihe (I vaihe)



- Ratkaisun perusidea
- Toimivuuden ja käyttöönoton ehdot
- Arvioinnin tulokset tiivistettynä
- Vinkit toimintamallin soveltajille



Kuvaa ja jaa vaihe (III vaihe)

- Näistä kentistä koostuu tiivistetty toimintamallikuvaus ja ne nousevat toimintamallin etusivulle.
- Voit aina täydentää myös muita kenttiä Kehittämisen polulla.

Kehittämisen polku ohjaa kehittämistä

Samalla kun hyödynnät kehittämisen polkua, tulet kirjanneeksi ydinasiat kehittämistyön vaiheista. Näistä ydinasioista syntyy tiivistetty toimintamalli, lähes itsestään.



Näkökulmatalukko - ratkaisujen kehittämisen ja käyttöönoton matriisi

- Ratkaisu voidaan jäsentää erilaisten näkökulmien ja osatekijöiden avulla hyödyntämällä ratkaisujen kehittämisen matriisia eli näkökulmatalukkoa.
- Näkökulmatalukko auttaa jäsentämään kehitettävää kohdetta moninäkökulmaisesti.
- <https://innokyla.fi/fi/tyokalut/nakokulmatalukko-ratkaisujen-kehittamisen-ja-kayttoonoton-matriisi>

INNO

KYLÄ

Näkökulmataulukko kehitettävän ratkaisun suunnittelua ja jäsentämistä varten



	Asiakasnäkökulma	Ammattilaisnäkökulma	Organisatorinen näkökulma	Poliittishallinnollinen näkökulma
Toimijat	Ketkä ovat ratkaisun keskeiset asiakkaat?	Ketkä ovat ratkaisua toteuttavat ammattilaiset?	Ketkä ovat ratkaisun organisatoriset toimijat, yksiköt, tms.?	Minkälaisia poliittisia tai hallinnollisia toimijoita ratkaisussa on mukana?
Tehtävät ja työnjaot	Mitkä ovat asiakkaiden keskeiset tehtävät ratkaisussa?	Mitkä ovat ammattilaisten keskeiset tehtävät?	Minkälaisia tehtäviä organisaation muilla toimijoilta on?	Minkälaisia tehtäviä poliittis- hallinnollisen tahon toimijoilla on?
Tiedot taidot ja välineet	Mitä edellytyksiä ja osaamista asiakkailta edellytetään?	Mitä edellytyksiä ja osaamista ammattilaisilta edellytetään?	Mitä edellytyksiä ja osaamista organisaatiolta edellytetään?	Mitä edellytyksiä ja osaamista hallinnolta edellytetään?
Lait ja asetukset	Onko erityisiä lakeja ja asetuksia, jotka tulee huomioida?	Onko erityisiä lakeja ja asetuksia, jotka tulee huomioida?	Onko erityisiä lakeja ja asetuksia, jotka tulee huomioida?	Onko erityisiä lakeja ja asetuksia, jotka tulee huomioida?
Periaatteet ja säännöt	Mitä periaatteita ja sääntöjä asiakkaat noudattavat?	Mitä periaatteita ja sääntöjä ammattilaiset noudattavat?	Mitä periaatteita ja sääntöjä organisaation muut toimijat noudattavat?	Mitä periaatteita ja sääntöjä poliittishallinnollisen tahon toimijat noudattavat?
Talous	Mitä taloudellisia resursseja asiakkaat tarvitsevat?	Mitä taloudellisia resursseja ammattilaiset tarvitsevat?	Mitä taloudellisia resursseja organisaation muut toimijat tarvitsevat?	Mitä taloudellisia resursseja poliittishallinnollisen tahon toimijat tarvitsevat?

Mihin näkökulmataulukkoa voi käyttää?

- Voit jäsentää kehittämäsi ratkaisua erilaisten näkökulmien ja osatekijöiden avulla hyödyntämällä ratkaisujen kehittämisen matriisia.
- Matriisia voi hyödyntää myös, kun otatte käyttöön olemassa olevaa ratkaisua ja haluatte jäsentää sitä omaan/ uuteen toimintaympäristöön sopivaksi.



Hyödyt

- Näkökulmataulukon avulla voi luetella ne tehtävät, joiden avulla toimintamallia ja ratkaisua juurrutetaan ja levitetään osaksi arjen toimintaa omassa organisaatiossa tai muussa toimintaympäristössä.
- Näkökulmataulukon avulla voidaan kuvata, kuinka paljon aikaa, henkilöstöä tai rahaa käytäntöön vieminen vaatii. Entä millaista osaamista tarvitaan?
- Näkökulmataulukon avulla voi kuvata prosessin, vaiheet ja toimenpiteet, joiden avulla käytännöstä/ratkaisusta tulee vakiintunut tapa toimia.
- Innokylän verkkopalvelussa voit liittää täyttämäsi matriisin osaksi kehittämisen polkua tai kirjata tuloksia osaksi toimintamallikuvausta.

Rekisteröidy Innokylään

- Siirry sivulle www.innokyla.fi
- Klikkaa etusivun oikeasta yläkulmasta Rekisteröidy. Täytä vähintään pakolliset kentät. Huom! Organisaatio-kenttä ei ole pakollinen. Mikäli organisaatiosi puuttuu listalta ja haluat sen löytyvän, laita viesti osoitteeseen toimitus@innokyla.fi
- Kun olet täyttänyt tiedot ja klikannut Rekisteröi uusi käyttäjä, saat vahvistuslinkin antamaasi sähköpostiosoitteeseen.
- Käytyäsi vahvistamassa rekisteröitymisen saamastasi sähköpostista, rekisteröitymisesi on valmis.
- Jatkossa voit kirjautua sisään sähköpostiosoitteellasi ja valitsemallasi salasanalla.

Miten toimintamallikuvauksessa alkuun?

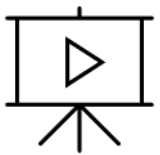
- Siirry sivulle www.innokyla.fi
- Klikkaa etusivun oikeasta yläkulmasta *Kirjaudu sisään* ja täytä omat kirjautumistietosi.
- Kun olet kirjautunut sisään, niin valitse navigaatiosta *Kehitä toimintamalleja*.
- Valitse kohta *Aloita uuden toimintamallin kehittäminen* ja Anna toimintamallille lyhyt, mutta kuvaava nimi. Paina punaista *Aloita kehittäminen* -painiketta. (Myöhemmin pääset jatkamaan omaa toimintamalliasi *Jatka toimintamallin kehittämistä* -kohdasta tai omasta käyttäjäprofiilistasi.)
- HUOM! Tarkista, onko joku kollegasi jo aloittanut toimintamallin kuvaamisen. Voit pyytää häntä lisäämään sinut kehittäjäksi toimintamalliin, jollet jo ole.
- Täytä ensin kaikki perustiedot. Huomaa, että tähdellä(*) merkityt kentät ovat pakollisia. Liitä myös toimintamalli osaksi omaa kokonaisuuttasi.

Toimintamallit osaksi kokonaisuutta

- Toimintamallit voidaan liittää osaksi alueellista kokonaisuutta.
- Kokonaisuuteen liittämiseksi toimintamallin kuvaajan/kuvaajien tulee olla ko. kokonaisuuden jäsen.
- Kokonaisuuteen liittymiseksi sinun tulee laittaa viesti kokonaisuuden ylläpitäjälle, joka antaa käyttöoikeuksia kokonaisuuteen.
- Linkitys kokonaisuuteen tapahtuu toimintamallin perustiedot-kohdasta.

Vinkkilista – Muista ainakin nämä

- Ole avoin ja julkaise rohkeasti keskeneräistä - Innokylä on kehittämisalusta, joten siellä kuuluukin olla keskeneräisiä, eri vaiheissa olevia ratkaisuja 😊
- Avoimuus tukee innovaatiotoimintaa, edistää implementointia ja mahdollistaa vertaiskehittämisen
- Hyödynnä kehittämisessä Innokylän Työkalut -osiosta löytyviä menetelmiä ja työkaluja
- Ratkaisun kuvaaminen on edellytys sille, että joku toinen voi sitä hyödyntää
- Ratkaisusi näkyvyys moninkertaistuu Innokylässä
- Voit hyödyntää Innokylään kuvattua toimintamallia myös viestinnän tukena



Video: [Miten aloitan kehittämisen Innokylässä?](#)

Tervetuloa Innokylään!

Sari Eskelinen, THL

(Innokylän viestintä, verkkopalvelu ja käytön tuki)

Hanne Savolainen, THL

(Innokylän tuutorikoulutus ja valmennukset, kehittämisen tuki valtionhallinnolle ja kansallisille kehittämisohjelmille)

Merja Ikäheimo, THL

(kehittämisen tuki, valtionhallinnolle ja kansallisille kehittämisohjelmille)

Eero Ylinentalo, Kuntaliitto

(käyttöönoton ja kehittämisen tuki kunnille)

Ari Inkinen, SOSTE ry

(käyttöönoton ja kehittämisen tuki järjestöille)

Yhteystiedot:

Verkkopalvelun käytön tuki, yleiset kysymykset:

toimitus@innokyla.fi

[UKK - Usein kysytyt kysymykset](#)

Sähköpostiosoitteet muotoa:

- etunimi.sukunimi@thl.fi
- etunimi.sukunimi@kuntaliitto.fi
- etunimi.sukunimi@soste.fi

Tilaa [Innokylän uutiskirje](#)

Seuraa Innokylää somessa

