

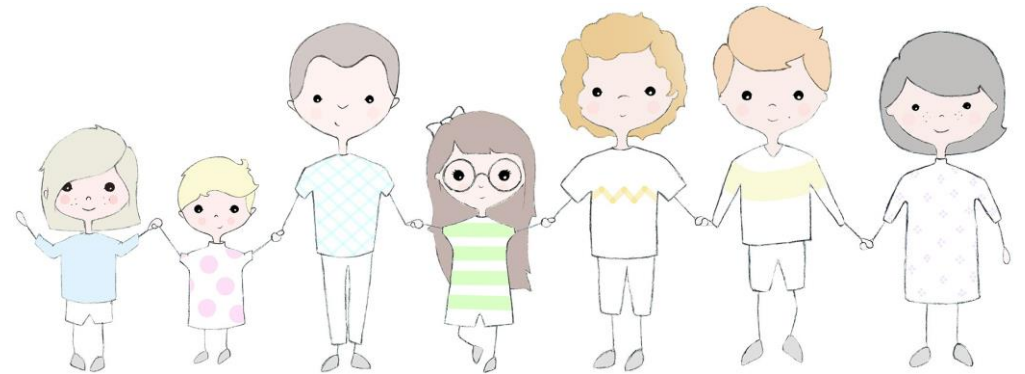
Monitoimijainen
yhteistyö
Asikkalan
perhekeskuksessa

Perhekeskus osana tulevaisuuden
sote-keskusta pilotti



Päijät-Hämeen perhekeskusalue

- Alueeseen kuuluu 3 perhekeskusaluetta ja 10 kuntaa
 - Pohjoinen alue: pohjoinen Lahti, Asikkala, Padasjoki, Hartola
 - Itäinen alue: itäinen Lahti, Kärkölä ja Hollola
 - Eteläinen alue: eteläinen Lahti, Orimattila, Iitti, Myrskylä ja Pukkila



Taustaa

- Perhekeskuskehittäminen aloitettiin Päijät-Hämeessä osana LAPE-muutosohjelmaa vuonna 2017–
Pilottihankkeissa mukana Asikkala, Hartola ja Lahden eteläisen alueen Jalkaranta
- Asikkalaan rakentui fyysinen Perhekeskus – toiminta tiloissa alkoi helmikuussa 2021
- Päijät-Hämeessä haluttiin kytkeä pitkäjänteinen perhekeskuksen kehittämistyö osaksi Tulevaisuuden sosiaali- ja terveyskeskus –ohjelmaa, kytkemällä kaksi tulokulmaa yhteen vahvistetaan pitkäjänteistä yhteistä muutostyötä alueella.



Tulevaisuuden sosiaali- ja terveyskeskuspilotti

- Tulevaisuuden sosiaali- ja terveyskeskus toimii perhekeskustoimintamallin kotipesänä eli perhekeskuksen palveluverkosto kytkeytyy osaksi monialaisen sote-keskuksen toimintaa.
- Tavoitteena oli kokeilla ja etsiä parhaita mahdollisia tapoja muodostaa perhekeskus osaksi tulevaisuuden sote-keskusta, jotta mallia olisi mahdollista laajentaa ja mallintaa osaksi koko Päijät-Hämettä
- Toteutui aikavälillä maaliskuu 2021 – joulukuu 2021
- Seitsemän pilottitapaamista sekä kaksi koulutuspäivää
- Pilotin alussa tutustuttiin eri toimijoihin ja pilottiin osallistujiin
- Pilotissa lähdettiin toteuttamaan eri toimijoiden välisen yhteistyön kokeiluja. Tavoitteena oli päästä kokeilemaan, miten perhekeskuksessa toteutettava työ voi olla osa sote-keskuksen työtä ja toisin päin. Tarkoituksena oli löytää sellaisia yhteisen työn tapoja, jotka ovat merkityksellisiä asiakkaille ja tukevat heidän hyvinvointiaan.



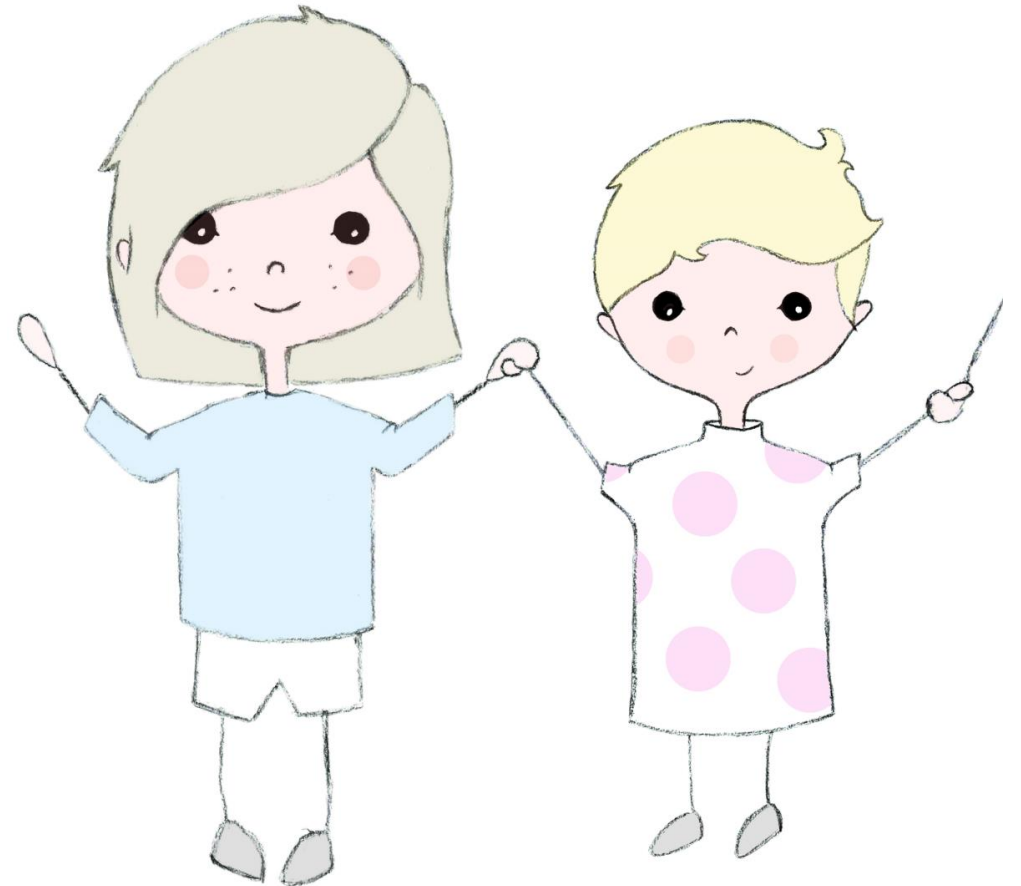
Esimerkkejä kokeiluista

- Avoimen varhaiskasvatuksen ja senioriohjaajan yhteistyö
- Arjen tuen palveluiden ja koulun yhteiset ryhmät, esim. jututtamo
- Eri toimijoiden jalkautumiset Perhekeskus Iloon (mm. neuvola th, Kela, Ensi- ja turvakoti)
- CV- iltapäivät mm. työllisyyspalvelujen ja varhaiskasvatuksen kanssa
- Fysioterapeuttien ryhmät perhekeskuksessa vastasyntyneille ja synnyttäneille
- 7. luokkalaisten hammastarkastus suun terveydenhuollon ja sivistystoimen kanssa



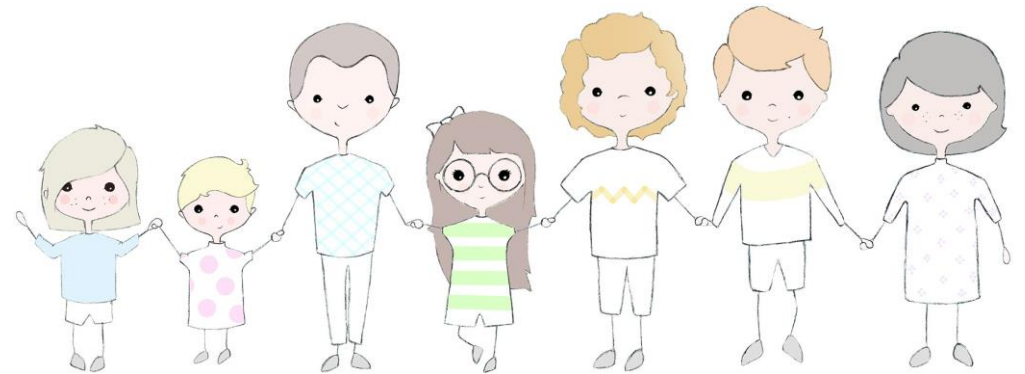
Syty-koulutus

- Pilotin käynnistyttyä todettiin tarve yhteisen viitekehyksen muodostamiselle
- 2 päiväinen systeemisen työotteen koulutus
- Koulutuksen kohderyhmä oli hyvin laaja ja kattoi sote-toimijoiden lisäksi myös kunnan, järjestöjen ja seurakunnan toimijoita. Koulutus räätälöitiin sopimaan tälle ryhmälle.
- Systeemisen ajattelun juurtumisen tueksi työntekijöille organisoitiin mentorointi aiemmin lastensuojelun systeemisen työotteen ja tiimimallin koulutuksen käyneen työntekijän toimesta.



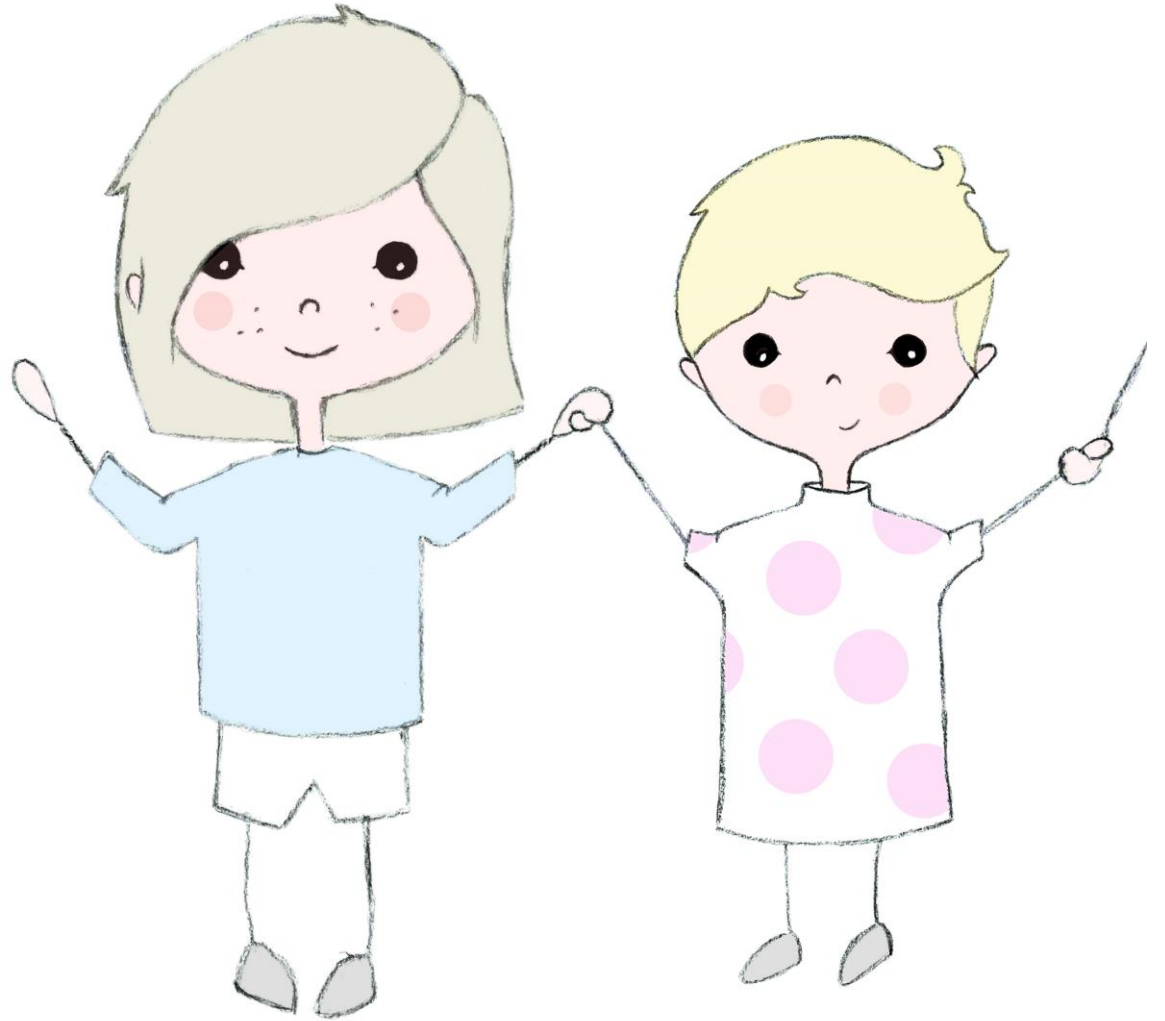
Kokemuksia

- Ammattilaisten näkökulmasta - yhteistyön lisääntyminen ja toisen työhön tutustuminen sekä mahdollisuus päästä keskusteluyhteyteen toisten kanssa.
- Asiakkaiden näkökulmasta - tiedon lisääntyminen siitä, mitä kaikkea perheille on tarjolla ja mistä he voivat löytää tukea omaan arkeensa. Ymmärrys siitä, että verkosto toimii yhdessä asiakkaan hyväksi!
- Perhekeskus-manuaali - manuaaliin koottiin yhteensä kahdenkymmenen toimijan kuvaukset toiminnastaan.



Pilotin jälkeen

- Asikkalan perhekeskusverkosto laajentui pilottiryhmän jäsenillä - yhteistyön ylläpitäminen mahdollistuu ja jatkossakin on foorumi, joka mahdollistaa yhteisen keskustelun ja yhteistyön jatkumisen
- Kokeilut loivat rohkeutta lähteä kokeilemaan erilaisia asioita matalalla kynnyksellä. Kaiken ei tarvitse onnistua, yhteistyö kannattaa silti aina



Perhekeskustyö Päijät-Hämeessä

- Perhekeskustoiminta on kaikissa kunnissa vakiintunutta, mutta myös keskenään erilaista
- Perhekeskustoimintamallin rakentaminen
- Toimivien työtapojen jalkauttaminen kuntiin

