



## LÄHTÖTILANNE

- Lääkärivaje/ resurssien vaihtelu
- Runsas konsultaatiotarve, ei lääkärin konsultaatioaikoja
- Valmistelematon potilas → useita lääkärissä käyntejä
- Kiireettömiin puheluihin ei pystytty vastaamaan → ylivuotopuheluja
- T3 42



## Yhteenveto /lääkärit

### KIIREETÖN KYSYNTÄ

	2 viikkoa	3 viikkoa	Potil.
vastaanottoaika/kpl	100	50	10
Puhelinakso/kpl	6	3	1
kiirevastaanotto/kpl	100	50	10
konsultaatio	103	51	10
Yhteensä	311	154	31
Tuntia "laskukaava alla"	122	61	12
alkaa ei ole antakpl lääkärin vastaanotto	41	20	4



T3 = 42



**"REPPUA"** (jonoa voidaan arvioida näistä laskemalla)

Päivittäinen kysyntä(kpl) x T3  
Huomioiden kuitenkin, että kysyntää on mitattu 5pv/viikko  
T3:een lasketaan kaikki päivät (myös viikonloput)  
Esim.  
Kysyntä per pv (50) x T3 (30) = 1500  
1500h = 7500  
7500 / 7 = 1071 potilasta "jonossa"

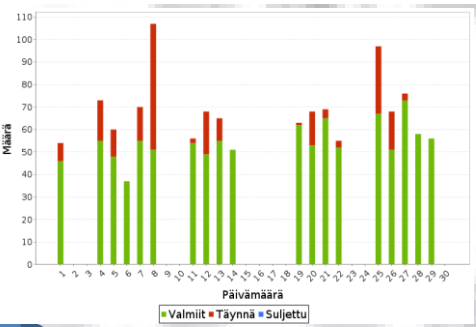
### KAPASITEETTI, kiireettömään vastaanottoon käytetty aika

	Tuntia/2vk	Tuntia/3vk	Tuntia/pv
kiireetön vastaanotto	75	38	7,5
konsultaatio	75,21	37,5	7,5
kiire	49,75	25	5
Yhteensä	200	100	20

### Tasapaino

	Tuntia/2vk	Tuntia/3vk
Kapasiteetti/2vk	200	
Kysyntä/2vk	122	
Edellytteen erotus	78	5

**Sote-uudistus**  
Terveystieteiden sosiaali- ja terveyskeskus



## TOIMENPITEET

- Asiakkaiden parempi valmistelu ennen vastaanottoa
- Asiakkaiden ohjaaminen Omaolon ja OmaKannan käyttöön
- Toimenpidepäivän suunnittelu
- Fysioterapeuttien suoravastaanoton käynnistäminen

## POHDINTA

- Oikea aikainen ajananto oikeanlaiselle potilaalle
- Hoidontarpeen arvion ja hoidonperusteet.fi käyttöön ottaminen on onnistunut
- Ohjaaminen sähköisten palveluiden käyttämiseen etenee
- Fysioterapeuttien suoravastaanotto on lähtenyt käyntiin
- T3:n mittaaminen vakiintunut
- Toimenpidepäivän, työparityöskentelyn toteuttaminen tyrehtyi henkilöstövajeeseen
- Yhteen hiileen puhaltaminen



## TULOKSET

T3 42  
Fysioterapeuttien suoravastaanotto toimii  
Konsultaatioaikoja enemmän  
ostopalvelun turvin  
Ylivuotopuhelut vähentyneet

