



# NEPSY-TIIMIN KARTOITUS VERKOSTOILLE

## **Nepsykoordinaattorit**

Satu Remes & Kati Valén

## **Kehittäjä-sosiaalityöntekijä**

Sanna Tchaplinski

# TAVOITTEENA SELVITTÄÄ MUUN MUASSA:



- **Neuropsykiatrisesti oireilevien ja diagnoosin saaneiden lasten ja nuorten osuus**
- asiakasryhmissä sekä nepsy-valmentajan
- **koulutuksen saaneiden osuus vastaajista.**



- **Neuropsykiatristen oireiden, diagnoosien ja arjen haasteiden tunnistamista** sekä näiden asiakkaiden
- **tukemisen ja ohjaamisen taitoja** tällä hetkellä.



- **Palveluverkoston tuntemusta, tiedostamista, hyödyntämistä** ja tämän hetkistä **palvelujen riittävyttä** sekä **yhteistyön saumattomuutta ja oikea-aikaisuutta.**

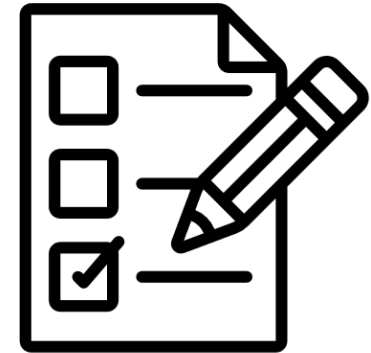


- Millaista **palautetta asiakkaat ovat antaneet** sekä ajatuksia **NEPSY-tiimimallin kehittämisestä** ja kuinka tiimimallin koetaan **tukevan omaa työtä.**



- Millaisia **jalkautuvia palveluja** Pohjois-Savon hyvinvointialueella **kaivataan.**

# 220 VASTAAJAA



## 91%

TYÖNTEKIJÖITÄ

## 6%

ESIHENKILÖITÄ

## 3%

HANKETYÖNTEKIJÖITÄ

## TOP5

VASTAAJIEN  
AMMATTIRYHMÄT

## 26%

PERUSOPETUS

## 13,2%

OPPILASHUOLTO

## 8,2%

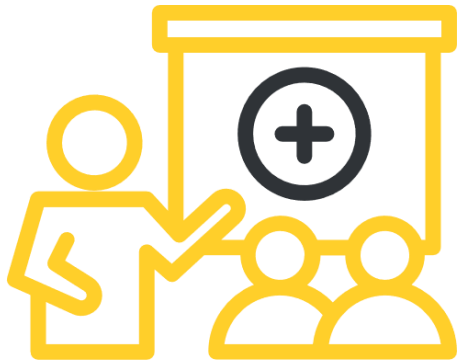
LASTENNEUVOLA

## 13,7%

VARHAISKASVATUS

## 9,1%

LASTENSUOJELU



## NEPSY-OSAAMINEN & KOULUTUS



**60%**

Ei ollut kouluttautunut  
neuropsykiatriseksi valmentajaksi

**5,9%**

Opiskelee  
parhaimmillaan

**22,3%**

On kiinnostunut  
kouluttautumaan



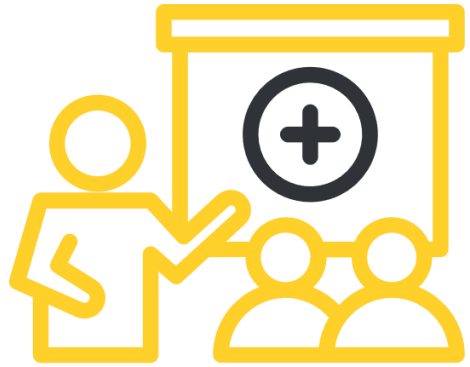
**23,9%**

Ei pysty hyödyntämään  
nepsy-osaamistaan,  
vaikka haluaisi



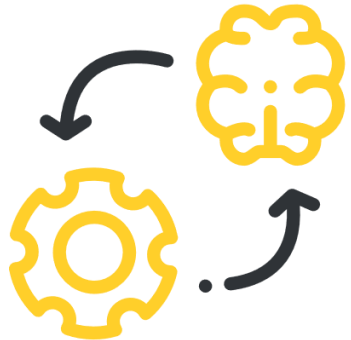
**40,6%**

Ei hyödynnä nepsy-osaamistaan  
työssään lainkaan



# NEPSY-OSAAMINEN & KOULUTUS

## VASTAAJIEN TOIVEITA:



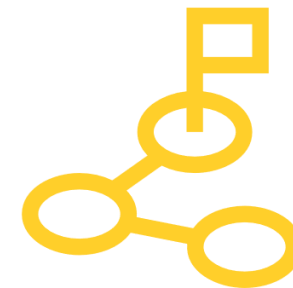
**Konkreettisia menetelmiä**  
perheiden ja asiakkaiden  
kanssa työskentelyyn

**Ajankohtaista ja  
tutkimukseen  
pohjautuvaa tietoa**



**Tietoa tukiverkostosta, eli**  
keneen ottaa yhteyttä kun  
oireilua havaitaan

**Tietoa olemassa olevista  
palveluista sekä niihin  
pääsyn perusteista**





# PALVELUVERKOSTON TIEDOSTAMINEN & HYÖDYNTÄMINEN

## TOIVEITA & EHDOTUKSIA:



Nepsy- palveluverkoston ei pystytä hyödyntämään, koska **sitä ei tiedosteta**. Verkosto on hajanainen ja **vaatisi selkeyttämistä**.



Lisätietoja paikallisesta järjestötoiminnasta



Palvelupolkuja selkeämmäksi



Palveluverkoston vastuunjaon selkeyttämistä



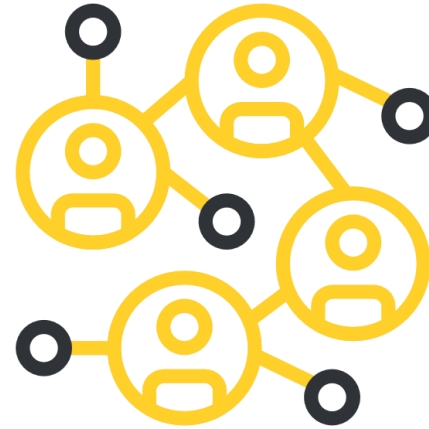
Verkoston yhteistyön tiivistämistä



Varhaisen vaiheen palvelujen lisäämistä



Nepsy-tiimimallia tueksi asiakkaille ja työntekijöille



## MITÄ TARKOITETAAN NEPSY-PALVELUVERKOSTOLLA?



Jokaisella verkostoon  
kuuluvalla tiedo siitä, **mikä**  
**on hänen roolinsa**  
**asiakkaan polulla**



Tiedottamisen **avoimuus,**  
**saumattomuus ja tiiviys**  
yhteistyön helpottamiseksi



Asiakaslähtöisyys, asiakkaan  
kuuleminen ja  
kunnioittaminen jokaisessa  
asiakaspolun vaiheessa



## PALVELUJEN RIITTÄVYYS & TUEN TARVE

**66,6%**

Kokee palvelut riittämättömiksi  
tarpeisiin nähden



Enemmän nopeampia ja  
varhaisen vaiheen  
palveluja saataville



Lisää matalan  
kynnyksen  
palveluja sekä  
palveluja "saman  
katon alle"

**TOP**

**6**

**TARPEET**

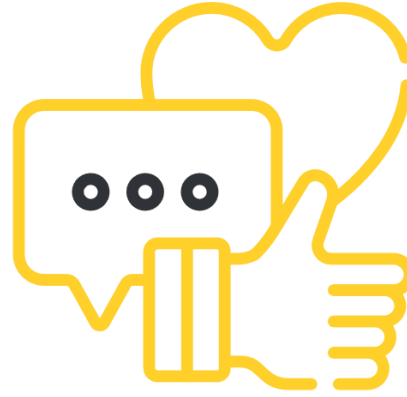
- 1** Yksilöohjaus
- 2** Koulutukset
- 3** Konsultaatio
- 4** Tukihenkilö
- 5** Ryhmätoiminta
- 6** Perhetyö



**Neuropsykiatrisesti oireilevat ja diagnoosin saaneet lapset ja nuoret ovat palvelujen suhteen usein ns. väliinputoajia,**

koska heillä ei ole välttämättä tarvetta lapsiperheiden sosiaalityön tai lastensuojelun asiakkuudelle eivätkä kriteerit riitä vammaispalvelun asiakkuuteen.





## POIMINTOJA ASIAKASPALAUTTEESTA



Asiakkaat **suhteellisen tyytyväisiä** saamaansa tukeen kun ovat päässeet tuen piiriin



- **Vauhti-hanke ja harrastustoiminnan kehittäminen sekä Nepsy-valmennus**



- **Palvelut eivät vastaa tarpeisiin, palveluita riittämättömästi**



- **Vanhempien jaksamisen tuki, opastaminen sekä tiedottaminen**



## NEPSY-TIIMI

KEHITYSTOIVEET & PALAUTE



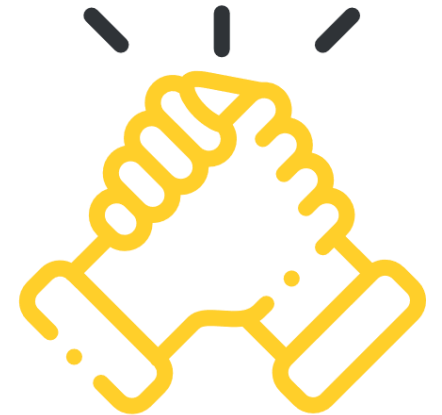
Toiveena koulutuksia, infoja  
ja mahdollisuutta löytää  
tietoa **yhdestä kootusta  
paikasta - myös sähköisesti**

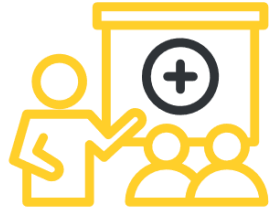
Palveluiden  
**tasavertaisuuden  
varmistaminen** koko  
hyvinvointialueella



Säännöllistä  
yhteydenpitoa, yhteisiä  
toimintalinjoja ja **"yhteisen  
kielen" löytymistä**

**Yhteistyön  
tiivistäminen  
monialaisessa  
verkostossa** sekä myös  
**järjestöjen ja  
seurakuntien osalta**





Työntekijöille **lisää koulutusta ja tietoa**, etenkin kuinka **tukea, ohjata ja kohdata** neuropsykiatrisesti oireilevia lapsia, nuoria ja heidän perheitään.



Asiakkaille **oikea-aikaista ja riittävää tukea** perheiden tarpeet huomioiden.

# YHTEENVETO



**NEPSY-tiimimalli koetaan tukena omalle työlle ja toiveena on mallin laajentaminen Pohjois-Savon hyvinvointialueen laajuiseksi.**



Palvelut **nähdään pirstaleisina** ja palveluverkostoa ei täysin tunnisteta.



Toivotaan **palvelupolkujen selkeyttämistä, monialaisen yhteistyön tiivistämistä, selkeää vastuunjakoa** ja yhdessä sovittuja pelisääntöjä.

