

Sosiaalisen kuntoutuksen pilotin työkalupakki

Lisätiedot:

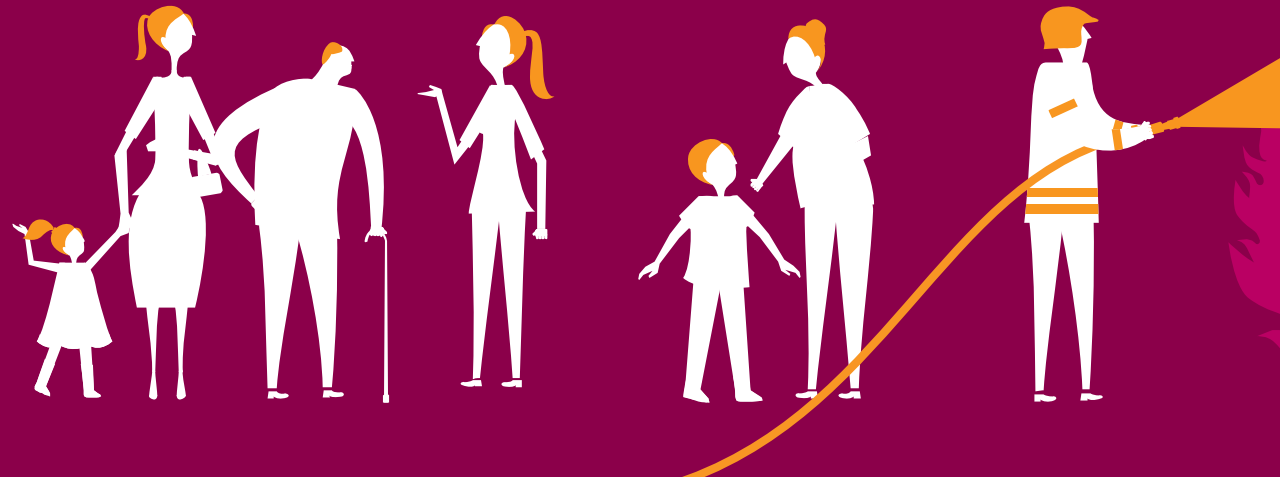
Pirkanmaan tulevaisuuden sote-keskus-hanke

Suunnittelija Riikka Kimpanpää

riikka.kimpanpaa@pirha.fi

Projektisuunnittelija Pietu Mauranen

pietu.mauranen@tamper.fi



Sosiaalisen kuntoutuksen palvelu

Pirkanmaan
hyvinvointialue

Kenelle:

- **Aikuiselle (työikäiset ja ikäihmiset)**
- Kun ongelmat ovat kasautuneet tai pitkittyneet
- **Kun on tarpeen tukea henkilön sosiaalista toimintakykyä:**
- Tarvitaan arjen ja/tai elämänhallinnan tukea tai tukea päihteettömyyteen
- Tarvitaan tukea kotoa lähtemiseen, liikkumiseen, arjen asioiden hoitoon (esim. sosiaalisten tilanteiden pelko, paniikkihäiriö jne.)
- Tarvitaan kuntouttavaan työtoimintaan, ammatilliseen kuntoutukseen tai opiskeluihin/työhön valmistavaa tukea tai tukea niiden rinnalle.
- Henkilö olisi kiinnostunut kokeilemaan intensiivisempää ja tavoitteellista sosiaalisen kuntoutuksen palvelua



Minun tiimini: mukaan
asiakkaan tarvitsemat
palvelutahot, läheiset ja
verkostot

Miten:

- Sosiaalisen kuntoutuksen palvelu perustuu palvelutarpeenarvointiin ja asiakassuunnitelmaan.
- Henkilölle nimetään SHL mukainen omatyöntekijä.
- Omatyöntekijä vastaa yksilöllisestä psykososiaalisesta tuesta ja asiakassuunnitelmista sekä tarvittaessa monialaisen verkoston kokoamisesta.
- Sosiaalinen kuntoutus rakennetaan asiakkaan ehdoilla ja asiakkaan voimavaroihin perustuen, tarvittaessa hyvin pienin askelin.
- Hyödynnetään etä- ja digiratkaisuja (kts erillinen materiaali)
- Sosiaaliseen kuntoutukseen voi sisältyä ryhmä- päivä- harrastus- tai työtoimintaa asiakkaan tarpeiden mukaisesti.

Erityistä:

- Sosiaalisen kuntoutuksen palvelussa tapaamisia on usein ja työntekijä on aktiivisessa sekä kannattelevassa roolissa asiakkaaseen päin.
- Palvelussa korostuu asiakaslähtöisyys ja jalkautuminen asiakkaan kotiin sekä arjen ympäristöihin.
- Palvelulle asetetaan määräaika, jota voidaan palvelun edetessä tarkistaa aina tilanteen mukaan.
- Sosiaalisen kuntoutuksen palvelun tarkoituksenmukainen kesto on yleensä n. 3kk-6kk kerrallaan.
- Palvelun päättyessä tehdään loppuarviointi. Tarvittaessa asiakkuus voi jatkua samalla omatyöntekijällä esimerkiksi sosiaalityön tai sosiaaliohjauksen palveluna tai muuna tarkoituksenmukaisena palveluna.

Sosiaalinen kuntoutus käynnistetään palvelutarpeen arvioinnin perusteella, ja siitä tehdään päätös (SHL 17 §). Asiakkaalle nimetään sosiaalihuoltolain mukaisesti omatyöntekijä. Jos omatyöntekijä ja sosiaalisen kuntoutuksen työntekijä ovat eri henkilöitä, on olennaista, että he tekevät tiivistä yhteistyötä sosiaalisen kuntoutuksen tavoitteiden asettamisessa, asiakassuunnitelman laatimisessa ja sen arvioinnissa.

Tehostettu yksilötyö voi olla sosiaalityötä tai sosiaaliohjausta, joka perustuu säännöllisiin tapaamisiin sosiaalialan ammattilaisen kanssa. Keskiössä ovat psykososiaalinen tuki, valmentava työote sekä arkitaitojen vahvistaminen. Työskentely edellyttää asiakaslähtöisyyttä, ja siihen kuuluu myös asiakkaan osallisuuden huomiointi ja vahvistaminen esimerkiksi kuuntelemalla huolellisesti asiakkaan odotuksia kuntoutusjaksolle, suunnittelemalla työskentelyä yhdessä asiakkaan kanssa tai korjaamalla toimintaa asiakkaan antaman palautteen perusteella.

Tehostettu yksilötyö toteutuu nimensä mukaisesti tarpeenmukaisen tiiviinä yhteisenä työskentelynä ja vuorovaikutuksena. Tässä vaiheessa toimintamallin kuvauksessa ei ole määritelty tapaamisvälejä tai määriä, mutta tyypillisesti tehostetun yksilötyön jaksot ovat voineet sisältää tapaamisia vähintään viikoittain. Tehostettu yksilötyö vaatii siten enemmän aikaa kuin tavanomainen sosiaalityö ja ohjaus, mikä on otettava huomioon asiakasmäärissä.

Tapaamiset voivat toteutua asiakkaan omassa elinpiirissä asiakkaan toivomalla tavalla. Tapaamispaikkana voi olla sosiaalitoimiston tilojen lisäksi esimerkiksi asiakkaan koti, kahvila tai taidemuseo. Asiakkaan kanssa voidaan myös lähteä vaikkapa kävelylle. Tehostettu työ voi lisäksi olla asiakkaan kanssa yhteistä asiointia ja muiden arjen taitojen harjoittelua. Tehostettuun yksilötyöhön voi myös kuulua asiakkaan ammattilaisverkostojen selvittäminen ja kokoaminen sekä verkostotapaamiset asiakkaan kanssa. Tämä kaikki voi antaa asiakkaalle kokemuksen siitä, että hänen kanssaan ollaan valmiita työskentelemään kokonaisvaltaisesti. Toisin sanoen tehostettu yksilötyö voi olla varsin toiminnallista, ja siinä voidaan käyttää erilaisia työmenetelmiä ja välineitä.

Sosiaalisessa kuntoutuksessa on keskeistä sosiaalinen, johon sisältyy myös sosiaalisissa vuorovaikutussuhteissa tukeminen ja ryhmätoiminta. Tälle toimintamallille on ominaista, että siinä yhdistyy sekä tehostettu yksilötyö että ryhmätoiminta, jotka voivat asiakkaan palvelujakson aikana vuorotella jaksoina tai toteutua samanaikaisesti.

Sosiaalisen kuntoutuksen tehostetun yksilötyön pilotointi Pirkanmaalla 2022-2023

Pirkanmaan
hyvinvointialue

Pilotti toteutetaan osana Pirkanmaan tulevaisuuden sote-keskus-hanketta sekä osana THL:n valtakunnallista sosiaalityön vaikuttavat menetelmät-työpajasarjaa:

- PirSOTE- suunnittelijat vastaavat tuesta, kyselyistä ja raportoinnista
- Pilottiin lähteville työntekijöille järjestetään tarkempi info vielä ennen pilotin aloittamista ja sparraustapaamisia pilotin aikana.
- THL tekee ryhmähaastattelut ja julkaisee laadullisen tutkimuksen tulokset 2023 lopulla.



**Virkasuhteinen
sosiaalityöntekijä/
sosiaaliohjaaja**

Kesto 3kk – 6kk

Asiakkaille, jotka voisivat hyötyä tehostetusta yksilötyöstä ja jotka olisivat kiinnostuneita kokeilemaan työskentelymuotoa.

Jakso alkaa sosiaalisen kuntoutuksen palvelupäätöksellä, palvelutarpeenarvioinnilla/asiakassuunnitelmalla → tavoitteet ja kesto

Tiivis kontakti: tapaamiset n. 1 krt/viikko + puhelut, viestit. Tapaamisia voi olla myös etänä.

Asiakastyö kirjataan asiakastietojärjestelmään.

Jakson aikana voidaan tukea sosiaalista toimintakykyä lisäksi myös erilaisin vierailuin,ryhmä -tai harrastustoiminnoin.

THL:n pilottijakso päättyy 3kk jälkeen, mutta asiakkuus voi jatkua edelleen.

Kun tehostetun yksilötyön tarve päättyy, päätetään sosiaalisen kuntoutuksen palvelu. Sosiaalityön asiakkuus voi edelleen jatkua tämänkin jälkeen.

PEI-kysely jokaisen tapaamisen jälkeen

Lisätiedot:

Suunnittelija Riikka Kimpanpää riikka.kimpanpaa@pirha.fi

Suunnittelija Pietu Mauranen pietu.mauranen@pirha.fi

Toteuttamispaikka:

Pirkanmaan hyvinvointialue

Pilotista ja sen tuesta ja raportoinnista vastaava taho:

Pirkanmaan tulevaisuuden sote-keskus-hanke(PirSOTE)

- Työikäisten sosiaalipalvelujen suunnittelija Riikka Kimpanpää
- Projektisuunnittelija Pietu Mauranen

Pilottiin osallistuvat työntekijät kartoitettu 2.11.2022:

Pohjoisen alueen työikäisten sosiaalityön omatyöntekijäpalvelun sosiaalityöntekijät (10-18 henkilöä)

Pohjoisen alueen liikkuvan sosiaalityön palvelun sosiaaliohjaajat (n. 5 henkilöä)

Osallistua voi uusilla tai nykyisillä asiakkailla, 1- 5 asiakasta/työntekijä.

Toteutussuunnitelma:

Pilottiin ilmoittautuneille työntekijöille pidetään marraskuun aikana yhteinen infotilaisuus, jossa tarkempi ohjeistus.

Pilotin aloitus viimeistään joulukuussa/tammikuun alussa, tällöin tulokset ehtivät osaksi THL:n sosiaalityön vaikuttavat menetelmät -tutkimusta. Pilotti on 3 kk mittainen suunnitelmallinen jakso, jolloin asiakkaita tavataan ja kontaktoidaan tiiviisti, noin kerran viikossa ja pääsääntöisesti jalkautuvalla työotteella. Kaikki asiakastyö kirjataan (palvelupäätös, asiakassuunnitelmat, tapaamiset ym.). Asiakkaat vastaavat lyhyeen palautekyselyyn tapaamisten jälkeen ja THL järjestää työntekijöille ryhmähaastattelun. Vaikka pilottijakso päättyy, asiakkuus voi edelleen jatkua tarvittaessa sosiaalisen kuntoutuksen palveluna tai sosiaalityö- tai sosiaaliohjauksen palveluna.

Muuta huomioitavaa:

THL:n tuki on käytössä koko pilotin ajan. Palautekyselyt toteutetaan nimettömänä.

Tehostettuun yksilötyöhön perustuva sosiaalisen kuntoutuksen palvelu tulee jatkossa osaksi SHL mukaisen sosiaalityön palveluvalikoimaa.

Siihen voi sisältyä tarvittaessa myös ryhmätoimintaa, kuntouttavaa työtoimintaa tai muuta päivä- tai harrastustoimintaa.

Pirkanmaalla käynnistyy sosiaalisen kuntoutuksen palvelun pilotti – tervetuloa mukaan!

Pirkanmaan
hyvinvointialue

Haluaisitko mielekästä tekemistä ja rytmiä arkeen, mutta et oikein tiedä mistä aloittaa?
Kaipaisitko tiiviimpää tukea omassa arjessa tai arkipäivän asioinneissa?
Onko sinun vaikea lähteä kotoa tai saada asioita hoidetuksi?

Pirkanmaalla pilotoidaan yksilöllistä sosiaalisen kuntoutuksen palvelua osana valtakunnallista Terveysten ja hyvinvoinnin laitoksen (THL) sosiaalityön vaikuttavien toimintamallien tutkimus- ja kehittämiskokonaisuutta.

Sosiaalisen kuntoutuksen palvelujaksolla voit tavata sosiaalityöntekijää tai sosiaaliohjaajaa useammin, omien tarpeidesi mukaisesti. Pilottijakson pituus on noin 3 kuukautta.

Palvelujakson alussa tehdään yhteistä suunnitelmaa siitä, mihin tukea tarvitaan sekä missä ja miten se voitaisiin toteuttaa. Tapaamisia voidaan järjestää etäyhteyksin, kotona tai muissa yhdessä sovituissa paikoissa. Yhteyttä voidaan pitää myös viesteillä ja puhelimitse.

Pilotissa asiakkailta kerätään nimetöntä asiakaspalautetta, jotta sosiaalisen kuntoutuksen palvelua voidaan kehittää saatujen palautteiden pohjalta.

Lähdetkö kokeilemaan, mitä annettavaa sosiaalisen kuntoutuksen palvelujaksolla sinulle voisi olla?

Lisätietoja omalta sosiaalityöntekijältäsi tai sosiaaliohjaajaltasi.

Efficaohje

- Päätösfraasi esimerkiksi ”Myönnetään sosiaalinen kuntoutus tehostettuna yksilötyönä, joka toteutetaan osana THL:n sosiaalisen kuntoutuksen tehostetun yksilötyön pilottia ajalla xx-xx. Pilotissa kerätään asiakkaiden ja työntekijöiden palautetta palvelusta jatkokehittämisen tueksi.”
- Jos asiakkaalla on jo sosiaalisen kuntoutuksen palvelu OSKU-tiimin kautta, kirjataan palvelun päiväkirjalle tiedoksi, että asiakkaalla myös sosiaalisen kuntoutuksen tehostetun yksilötyön palvelu ostopalvelun lisäksi ja tehdään päivitys asiakassuunnitelmaan.

Palautekysely asiakkaille

Pirkanmaan
hyvinvointialue

Asiakkaat vastaavat verkkopohjaiseen palautekyselyyn jokaisen tapaamisen jälkeen ajalla 1.12.2022 – 31.3.2023. Lomake sisältää yhden kysymyksen.

Palautekyselyn toteuttavat Pirkanmaan tulevaisuuden sote-keskus -hanke, Tampereen kaupunki (31.12.2022) saakka / Pirkanmaan hyvinvointialue (1.1.2023) alkaen ja sosiaalialan osaamiskeskus Pikassos.

Pärjäämisen tunne tämän tapaamisen jälkeen

Lomake sisältää yhden kysymyksen. Kysymyksen avulla pyritään saamaan tietoa pärjäämisen tunteesta tapaamisen jälkeen. Lomakkeelle ei tallenneta henkilö- tai tunnistetietoja.

Kyselyn toteuttavat Pirkanmaan tulevaisuuden sote-keskus -hanke, Tampereen kaupunki (31.12.2022) saakka / Pirkanmaan hyvinvointialue (1.1.2023) alkaen ja sosiaalialan osaamiskeskus Pikassos. Kysely liittyy THL:n sosiaalityön vaikuttavien toimintamallien kansalliseen pilottiin. Tuloksia käytetään palvelujen kehittämisessä.

1. Kykenetkö mielestäsi tämän tapaamisen jälkeen...

	Paljon paremmin	Paremmin	Entiseen tapaan tai huonommin
Pärjäämään tilanteessasi	<input type="radio"/>	<input type="radio"/>	<input type="radio"/>

Lähetä

Kyselyyn voi vastata linkin tai QR-koodin kautta, myös kännykällä vastaaminen onnistuu.

Mikäli sosiaalisen kuntoutuksen pilottia toteutetaan asiakkaan omatyöntekijän ja työparisosiaaliohjaajan yhteistyönä:

- Työskentely alkaa asiakkaan yhteisellä tapaamisella (muista myös digi- ja etäratkaisut)
- Sovitaan yhdessä palvelun sisällöistä ja työnjaoista:
 - Mihin asioihin työpari keskittyy, entä omatyöntekijä?
 - Milloin tavataan yhdessä ja tarkistetaan tilannetta?
 - Kirjataan suunnitelma asiakastietoihin.
- Pidetään yhteyttä matalalla kynnyksellä puolin ja toisin, kirjataan tehty työ asiakastietojärjestelmään ja tarkistetaan asiakassuunnitelmaa tarvittaessa asiakkaan toiveiden ja tarpeiden mukaisesti.
- Työparityöskentely päättyy yhteiseen asiakastapaamiseen, jossa voidaan yhteisesti arvioida, miten onnistuttiin ja sovitaan jatkosta.

- **Pilottiin lähteville työntekijöille info 30.11.2022 klo 8:45 – 9:15, paikkana Sarviksen luentosali ja Teams.**
- **Työntekijöillä on pilotin ajan käytössä Teams-työtila, jossa on mahdollista keskustella ja esittää kysymyksiä (huomioitavaa, että Teams-alustoissa muutoksia vuodenvaihteessa).**
- **Pilotin yhteiset tapaamiset Teamsilla (voit osallistua mihin tahansa näistä omien aikataulujen mukaan):**
 - 07.12.2022 klo 15:00 – 16:00
 - 13.12.2022 klo 14:00 – 15:00
 - 03.01.2023 klo 15:00 – 16:00
 - 17.01.2023 klo 15:00 – 16:00
 - 02.02.2023 klo 15:00 – 16:00

Työntekijä, haluatko kuulla enemmän THL:n vaikuttavat sosiaalityön toimintamallit työpajasarjasta ja sosiaalisen kuntoutuksen kehittämisestä?

Pirkanmaan
hyvinvointialue

THL järjestää Teams-tapaamisen, johon voivat osallistua kaikki sosiaalista kuntoutusta pilotoivat työntekijät.

Tapaamisessa Soccasta Tytti Hytti kertoo sosiaalisen kuntoutuksen kehittämisestä sekä työntekijöiden työpajasarjasta Helsingissä ja Uudellamaalla.

Soccan kehittämistyöhön voi tutustua jo etukäteen:

www.socca.fi/sosiaalinenkuntoutus

https://www.socca.fi/files/9782/Toiminnalliset_tyovalineet_kayttoon_aikusten_sosiaalityossa_tyopajat.pdf

Tapaaminen on **pe 16.12.2022 klo 8-9.**