



Satakunnan Tulevaisuuden

Sote-keskus

-hanke LAPE

PERHEKESKUSKONSEPTOINTI SATAKUNNASSA

Lasten, nuorten ja perheiden palvelut

SI-SOTE YHTEISTYÖ
JÄRJESTÖT, SRK, YRITYKSET

- Äitiys- ja lastenneuvolapalvelut
- Kouluterveydenhuolto
- Opiskeluterveydenhuolto
- Oppilas- ja opiskeluhuollon kuraattori- ja psykologipalvelut
- Lastensuojelun avohuolto
- Lastensuojelun sijaishuolto
- Lastensuojelun jälkihuolto
- Lastensuojelun perhehoito
- Lastensuojelun
- laitospalvelu
- Lapsiperheiden sosiaalityön ja sosiaaliohjauksen palvelut
- Lapsiperheiden kotipalvelut ja perhetyö
- Lapsiperheiden kotihoito
- Lapsiperheiden liikkumista tukevat palvelut
- Lapsiperheiden omaishoito
- Lapsiperheiden asumispalvelut
- Kasvatus- ja
- perheneuvonta
- Perheoikeudelliset palvelut
- Ensi- ja turvakotipalvelu
- Kuntoutus ja terapiapalvelut

PERHEKESKUS KOKOAA
PALVELUT YHTEEN

Myös palvelujen
yhdyspinnat: Päihde- ja
mielenterveystyö,
sairaalapalvelut ym.



PERHEKESKUS

Mukana elämässä.



Terveyden ja
hyvinvoinnin laitos

Perhekeskuksen palvelukokonaisuus



- Perheet saavat apua oikea-aikaisesti
- Käytössä on koulutettu ja työhönsä sitoutunut henkilöstö
- Palvelut ovat selkeät
- Lapset ja perheet ja nuoret saavat tarvittaessa omatyöntekijän
- Käytössä on monialainen tiimityömalli
- Siiloutuneista palveluista ollaan päästy pois
- Kohtaamistyöhön panostetaan
- Perheillä on hyvä kokemus palveluista

* Koulu- ja opiskeluterveydenhuolto voivat olla osa perhekeskusta tai sen verkostoyhteistyötä.

SATAKUNNAN HYVINVOINTIALUEEN
TULEVAISUUDEN

Perhekeskus



Satakunnan perhekeskuskonseptointi

Haastattelut ja lähtötilanne 12/21

Työpajat 2022: Mukana 50 asiantuntijaa/sisote, järjestöt, srk, kokemusasiantuntija
Ohjausryhmä



Tehtävät, asiakkaat ja palvelut



Palvelukokonaisuus ja -verkosto



Saavutettavuus



Johtamisrakenteet



Yhteistyörakenteet

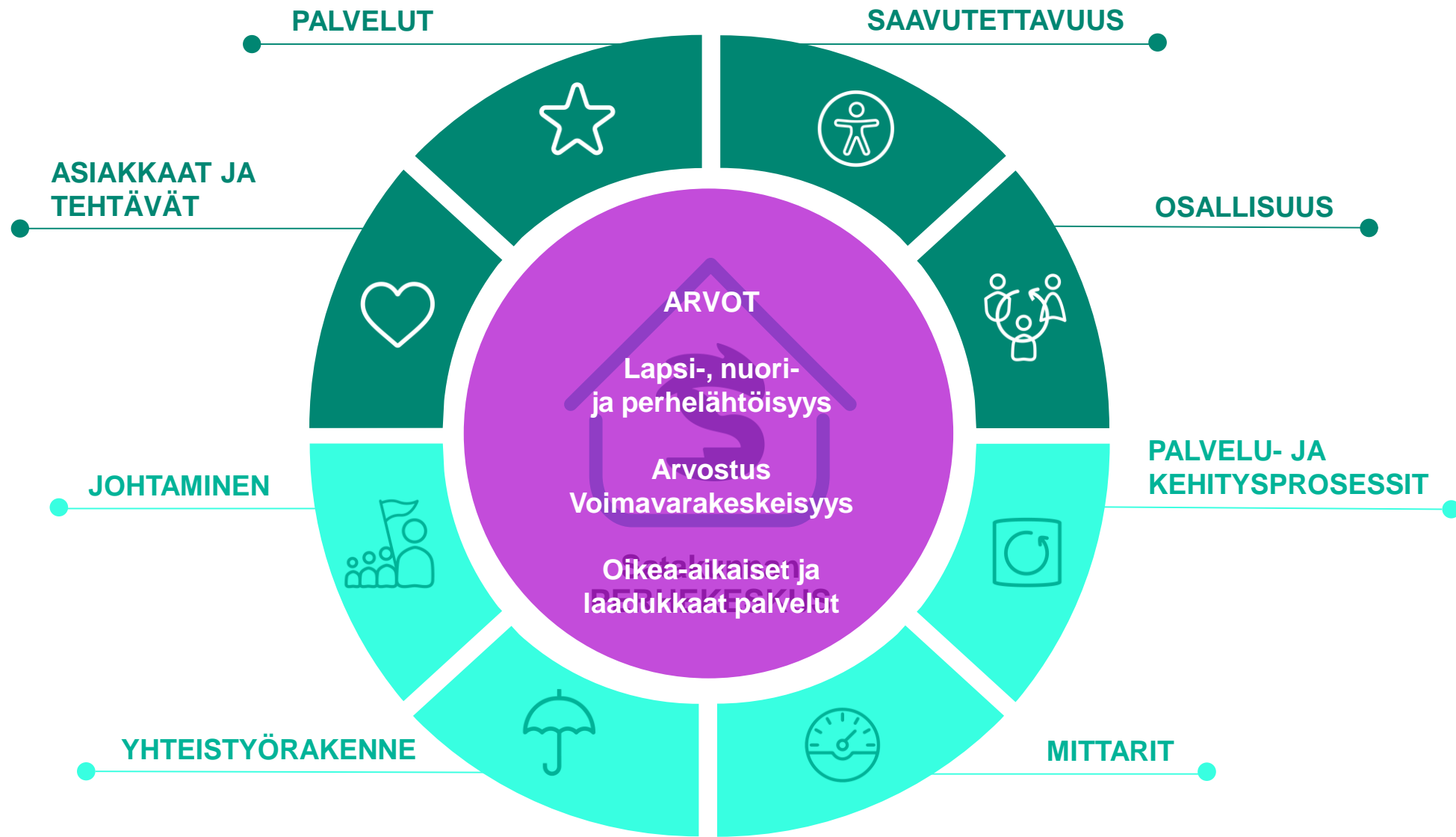


Kriittiset prosessit



Osallisuutta tukevat rakenteet ja toimintatavat





Sote-uudistus



**Asiakkaalle
näkyvät
toiminnot**



ASIAKKAAT JA TEHTÄVÄT

PALVELUT

SAAVUTETTAVUUS

OSALLISUUS

Perhekeskus on **lasten, nuorten ja perheiden hyvinvointia ja terveyttä edistävä** sekä varhaista tukea, hoitoa ja kuntoutusta tarjoava **monialainen ja toimijainen palveluverkosto**.

Keskus yhteensovittaa kuntien ja kuntayhtymien sekä järjestöjen ja seurakuntien palveluita ja toimintaa.

Perhekeskuksen palvelut on tarkoitettu kaikille lapsille, nuorille ja perheille: lasta odottavat perheet, alle kouluikäiset lapset ja heidän vanhempansa, kouluikäiset lapset ja heidän perheensä sekä 16-vuotiaat ja sitä vanhemmat lapset, nuoret ja heidän perheensä.



Palveluiden verkostomaisuus SISOTE

Perhekeskuksen monialaiseen palveluverkostoon kuuluvat lapsiperheiden lakisääteiset perustason sosiaali- ja terveyspalvelut sekä kuntien sivistyspalvelut, hyvinvoinnin ja terveyden edistämistoiminta ja monet muut palvelut.

Perhekeskuksen keskeiset palvelut:

1. Perustason palvelut
2. Varhaisen tuen kohdennetut palvelut

Vaativan tuen korjaavat palvelut verkostomaisena yhteistyönä

Palvelukokonaisuus ja yhteensovittamiseen edistäviä asioita

Perhekeskuksen tehtävien toteuttamiseksi tarvittavat palvelut ja toiminnot verkostoidaan toimivaksi kokonaisuudeksi.

- Palveluohjauksen ja palvelupolkujen selkiyttäminen
- Moniammatillisen yhteistyön tiivistäminen
- Yhteistyökäytäntöjen tiivistäminen perus- ja erityistason välillä
- Palvelukokonaisuuden eheyden varmistaminen





Palveluiden saatavuus asiakkaille

Palvelut kategorisoidaan perhekeskuksessa prioriteetin ja tuotettavuuden mukaan.

Palveluista osa tuotetaan **lähipalveluna**. Tietyt palvelut ovat **saatavilla jossakin/joissakin perhekeskuksissa**. Osa palveluista tuotetaan digitaalisesti. Kohtaamispaikat tukevat lähipalveluperiaatetta.

Huom!

Hallinnollisesti keskitetyt palvelut voidaan toteuttaa jalkautuvina palveluina jokaiseen perhekeskukseen tai osaan perhekeskuksista tai digitaalisina palveluina. Asiakkaan lisäksi myös työntekijä liikkuu alueellisten perhekeskusten välillä.

Palvelut järjestetään/tuotetaan asiakkaalle seuraavilla tavoilla

- Oma tuotantona
- Ostopalveluna (keskitetty hankintatoimi)
- Palvelusetelillä (keskitetty hankintatoimi)



Perhekeskuksissa kehitetään osallisuutta tukevia rakenteita ja toimenpiteitä.

Tunnistettuja aihe-alueita ovat:

- **Tieto-osallisuus** (esim. lapsille, nuorille ja perheille tehdyt kyselyt)
- **Toimintaosallisuus** (mahdollisuus osallistua ja vaikuttaa, esim. toimintojen käynnistäminen lasten, nuorten ja vanhempien sekä huoltajien näkemysten pohjalta)
- **Palveluosallisuus** (yhdenvertaisuus ja mahdollisuus vaikuttaa palveluihin, esim. palveluiden kehittäminen yhdessä, kehittäjäasiakkaat)
- **Päätösosallisuus** (mahdollisuus osallistua palveluun liittyvään päätöksentekoon)
- **Henkilöstön osallisuus** palveluiden kehittämisessä



Palveluiden mahdollistavat toiminnot



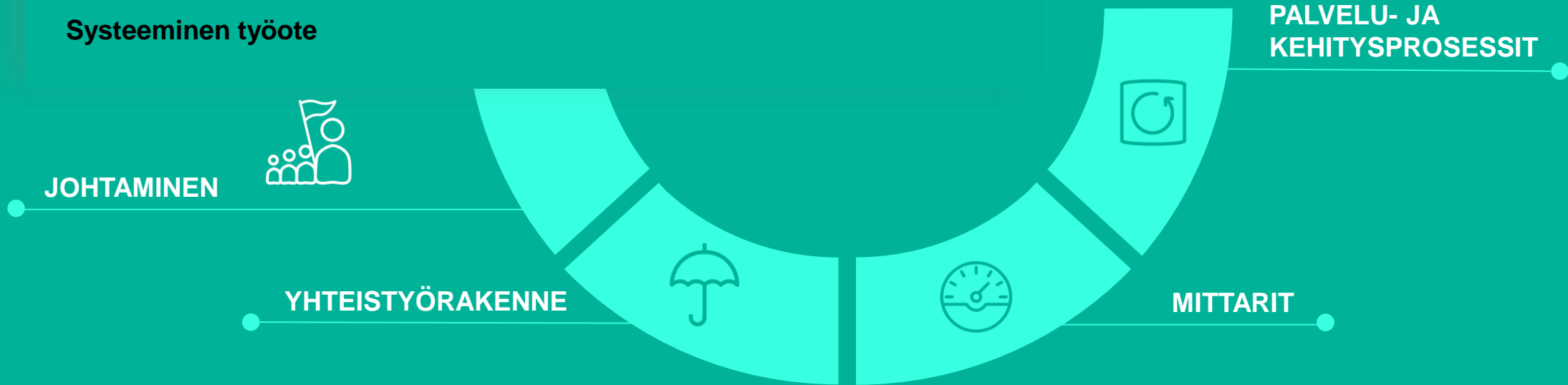
Sote-uudistus

Yhteensovittava johtaminen

Tarkoittaa johtamista yli erilaisten organisaatioiden välisten rajojen tai organisaation sisällä olevien rajojen.

- Laaja-alainen näkökulma palveluiden tuottamiseen
- Asiakaslähtöisyyden pitäminen keskiössä
- Yhteisen ymmärryksen luominen tavoitteista, vastuista ja palveluketjuista
- Monitoimijuutta tukevien rakenteiden ja toimintamallien luominen
- Moniammatillisten työyhteisöjen johtaminen – luottamus, dialogi, osaaminen

Systeminen työote





Yhteistyörakenteet ja –käytännöt PERHE NÄHDÄÄN KOKONAISUUTENA JA VERKOSTOTYÖLLE LUODAAN PUITTEET

Yhteistyötapaamiset

- Perhekeskustoimijoiden väliset yhteistyötapaamiset

Monitoimijaiset tiimit

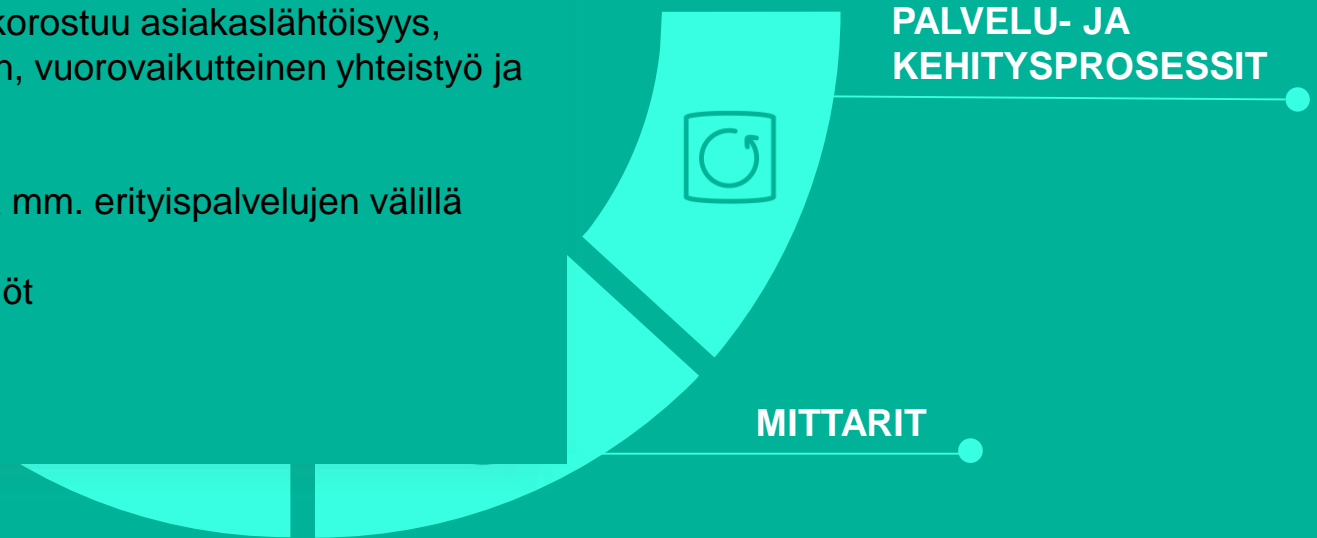
- Eri asiantuntijoiden välinen yhteistyö, jossa korostuu asiakaslähtöisyys, tiedon ja eri näkökulmien kokoaminen yhteen, vuorovaikutteinen yhteistyö ja verkostomaisuus

Konsultaatio-käytännöt

- Konsultaatiokäytännöt eri ammattiryhmien ja mm. erityispalvelujen välillä

Työskentelymuodot

- Yhteisen työn tekemistä vahvistavat käytännöt





Palveluiden jatkuva kehittäminen henkilöstön sekä osallisuutta edistävien toimintamallien keinoin.

Työpajoissa tunnistetut ns. kriittiset prosessit

Palveluohjaus

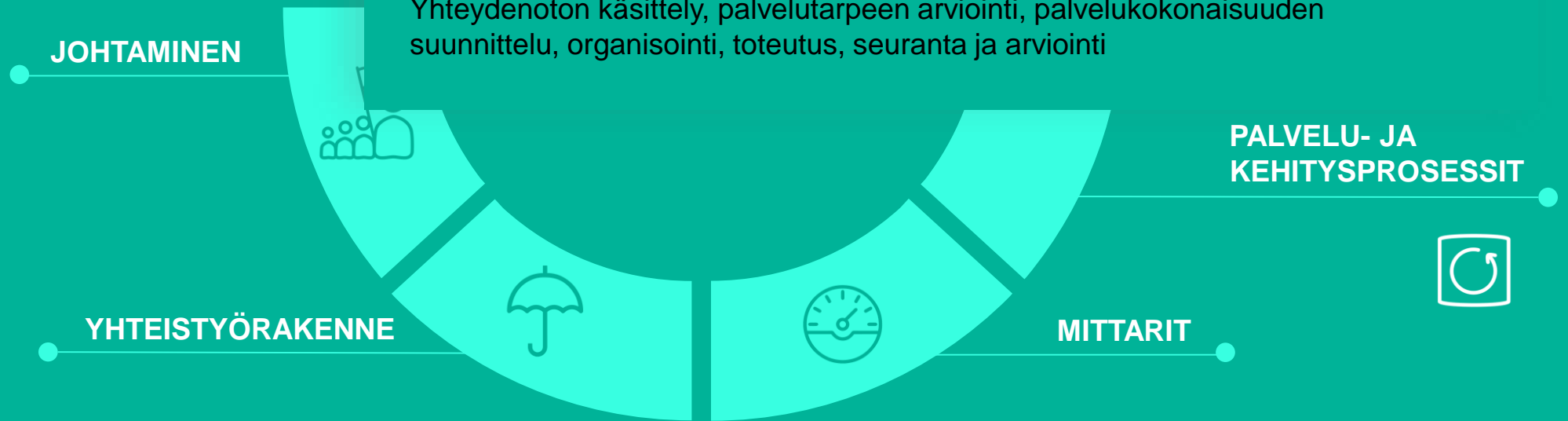
Yhtenäistettävät asiat perhekeskustoiminnan asiakas- ja palveluohjauksessa - viestintä, neuvonta, ohjaus, intensiivinen ohjaus

Mielenterveys- ja päihdepalveluiden yhteistyö mm. psykiatria

Yhteydenoton käsittely, palvelutarpeen arviointi, palvelukokonaisuuden suunnittelu, organisointi, toteutus, seuranta ja arviointi

Perhesosiaalityön ja lastensuojelun yhteistyö

Yhteydenoton käsittely, palvelutarpeen arviointi, palvelukokonaisuuden suunnittelu, organisointi, toteutus, seuranta ja arviointi



JOHTAMINEN



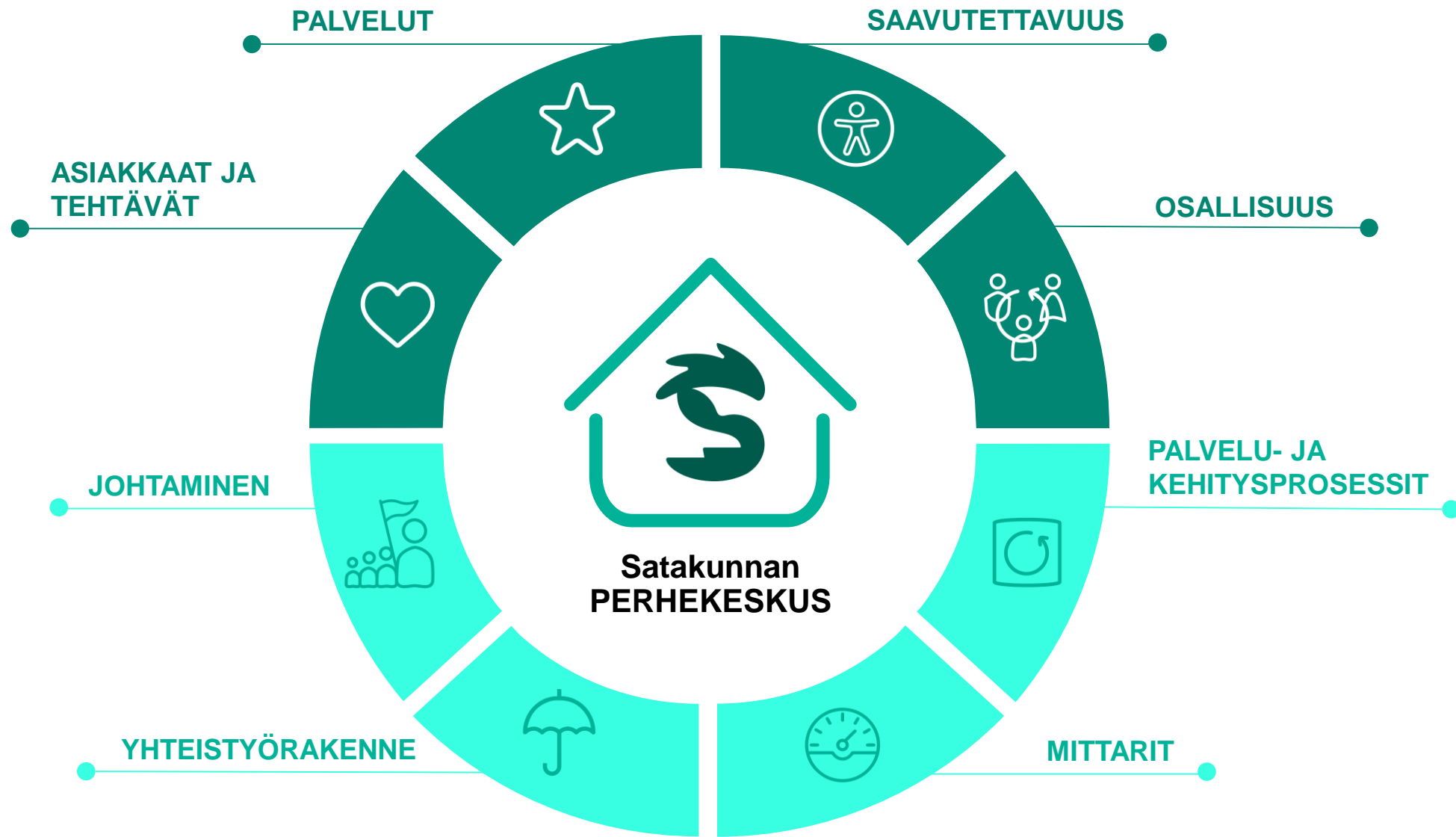
YHTEISTYÖRAKENNE

Tiedolla johtaminen ja mittarit: SEURATTAVAT MITTARIT PÄÄTETÄÄN HYVINVOINTIALUEELLA 2023

- Asiakaskokemus
- Henkilöstökokemus
- Laatumittarit
- Prosessimittarit
- Vaikuttavuus- ja tuottavuusmittarit

THL: n mittarit käytössä





Sote-uudistus

PALVELULUPAUS JA ARVOT SATAKUNNAN PERHEKESKUKSESSA

*Olet meille ainutlaatuinen.
Saat meihin yhteyden 24/7.
Asiakkaan huomioiva
palvelu yhden oven takaa.*



*Yksilöllistä sote-
palvelua yhdessä
satakuntalaisten
lasten, nuorten ja
perheiden hyväksi.*



*Kohdataan aidosti ihan
jokainen asiakas, jotta hän
voi tuntea olevansa
turvassa, saa apua ja joku
ottaa hänestä vastuun.*

*Sinä, perheesi ja
perhekeskukset –
hyvinvointia yhdessä
toimien.*

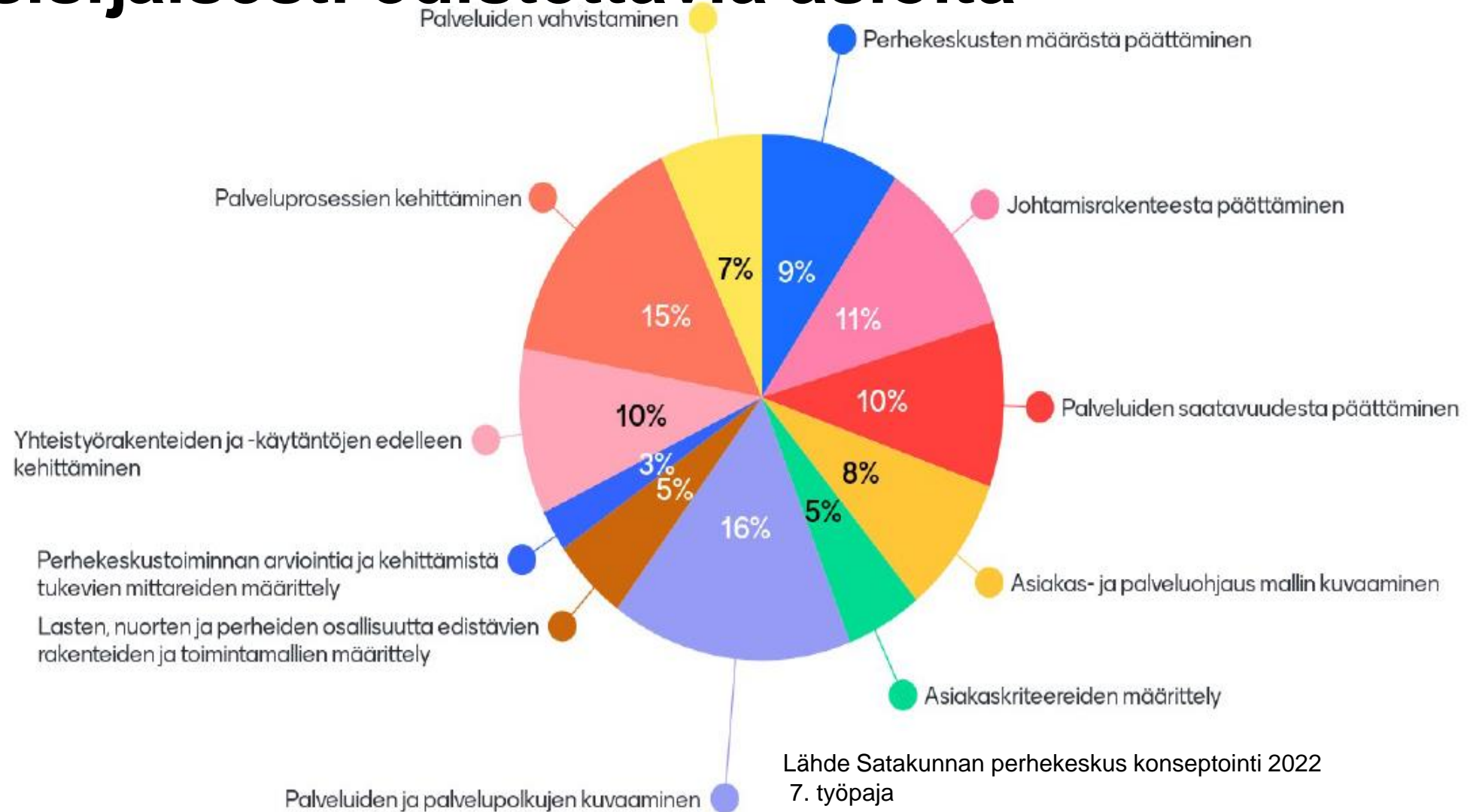


*Perheet
palveluiden piiriin
jonottamatta.*

*Oikea-aikaiset ja
laadukkaat
palvelut, jossa
perhe
osallisena.
Ei pompotella!*



Työpajatyöskenntely 7: Ensisijaisesti edistettäviä asioita



Lähde Satakunnan perhekeskus konseptointi 2022
7. työpaja

Perhekeskuskonseptoinnin tiekartta ja askelmerkit Satakunnan hyvinvointialueen sote- keskus kehittämisen kokonaisuudessa 2023



ELÄMÄNKAARIMALLI

SOTE-KESKUS KEHITTÄMISEN YHDYSPINNAT

HENKILÖSTÖN JA ASIAKKAIDEN OSALLISUUS KEHITTÄMISTYÖSSÄ

YHTEINEN PERHEKESKUS TOIMINTASUUNNITELMA SATAKUNNAN STRATEGIATYÖN MUKAISESTI

Sote-keskus on koko hyvinvointialueen saumaton sosiaali- ja terveystalouden verkosto ja palveluiden kokonaisuus, jonka periaatteena on palvelujen sujuvuus asiakkaalle. Asiakas saa apua yhdellä yhteydenotolla ja varhaisessa vaiheessa

Palvelut järjestetään elämänkaarimallin mukaisesti. Toiminta perustuu monialaiseen ja ihmisen kokonaistilanteen huomioivaan työskentelyyn. Asiakasta palvelee osaava ja ammattitaitoinen henkilöstö perus- ja erityistasolla



Kiitos

“Lupaan kautta kiven ja kannon, että tulet nähyksi ja kuulluksi perhekeskuksessa.”