

**lääkäiden  
henkilöiden  
toimintakyvyn  
arviointi  
kotikuntoutuksessa –  
suosituksen  
webinaari  
12.12.2022**

# **lääkäiden henkilöiden toimintakyvyn arviointi kotikuntoutuksessa**



**Marja Äijö, TtT, Gerontologian ja kuntoutuksen yliopettaja, Savonia-AMK, Kuopio**  
**Tuula Kauppinen, TtM, ft, Keski-Suomen Muistiyhdistys ry, Jyväskylä**

# Luennoitsijat ja sidonnaisuudet

- Marja Äijö, TtT
  - gerontologian ja kuntoutuksen yliopettaja
  - Savonia-ammattikorkeakoulu
  - Ei sidonnaisuuksia
- Tuula Kauppinen, TtM
  - fysioterapeutti
  - Ei sidonnaisuuksia

# Sisältö



- Suositustyön valmisteluryhmä
- Suositustyön taustaa
- Iäkkäiden henkilöiden toimintakyvyn arviointiin julkaistut suositukset TOIMIA tietokannassa
- Kuntoutus ja kotikuntoutus määritelmät
- Iäkkään ihmisen ohjautuminen kotikuntoutukseen
- Kotikuntoutuksen kokonaisprosessi
- Arvioinnin ajankohdat
- Toimintakyvyn arviointiin suositeltavat mittarit



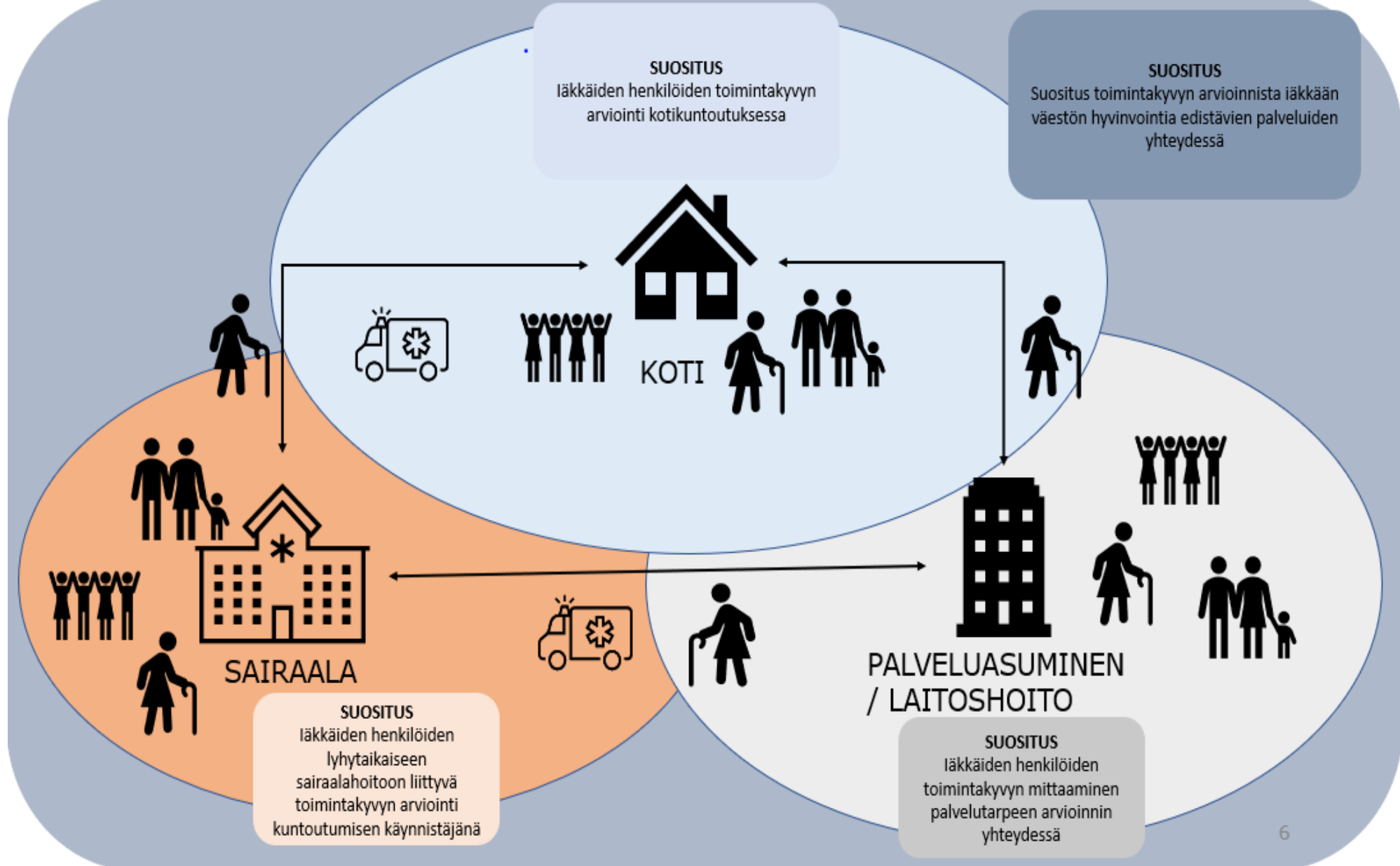
## Suosituustyön valmisteluryhmä

- Marja Äijö, ft, TtT, Yliopettaja, Savonia-AMK
- Tuula Kauppinen, ft, TtM Jyväskylä
- Satu Niskanen, tt, väitöskirjatutkija, Tampereen YO, Voimin OY
- Mirva Rasmus, ft. Soite/Tehostetun kotikuntoutumisen yksikkö, Kokkola
- Pauliina Unkeri, ft, TtM, Koulutuspäällikkö, Fysiogeriatría Oy, Helsinki
- Anne-Maria Tunkkari, sh, kliininen asiantuntija, Soite
- Satu Havulinna, ft. TtT, erityisasiantuntija, THL

# Suositus työn taustaa



- Suositustyö aloitettiin alkuvuodesta 2020
- TOIMIAN läkkäiden toimintakyky asiantuntijaryhmä tukena
- Lisäksi:
  - Asiantuntijatyöpaja 10/2020.
  - Loppukesästä 2022 suositustyö lausuntokierrokselle.
  - TOIMIA:n johtoryhmän hyväksyntä syyskuussa 2022



# Edellisen dian infograafi tekstinä

- Koti: läkkäiden henkilöiden toimintakyvyn arviointi kotikuntoutuksessa
- Suositus toimintakyvyn arvioinnista iäkkään väestön hyvinvointia edistävien palveluiden yhteydessä
- Palveluasuminen / laitoshoido: läkkäiden henkilöiden toimintakyvyn mittaaminen palvelutarpeen arvioinnin yhteydessä
- Sairaala: läkkäiden henkilöiden lyhytaikaiseen sairaalahoitoon liittyvä toimintakyvyn arviointi kuntoutumisen käynnistäjänä

# Kuntoutuksen määritelmä

- Kuntoutus on kuntoutujan tarpeista ja tavoitteista lähtevä, suunnitelmallinen prosessi, jossa kuntoutuja ylläpitää ja edistää toiminta- ja työkykyään ammattilaisten tuella
- Kuntoutukseen kuuluu kuntoutujan toimintaympäristöjen kehittäminen. Kuntoutus tukee kuntoutujan ja hänen lähipiirinsä voimavaroja, itsenäistä elämää, työllistyvyyttä ja sosiaalista osallisuutta
- Kuntoutus on osa hyvinvointipalvelujärjestelmää ja edellyttää useiden toimijoiden oikea-aikaisia ja saumattomia palveluja ja etuuksia



(<https://stm.fi/sotepalvelut/kuntoutus> )



# Kotikuntoutuksen määritelmä 1/3

- suunnitellaan asiakkaan toiveiden ja tarpeiden perusteella
- asiakas määrittää kotikuntoutuksen tavoitteet ammattilaisen tukemana
- toteuttaa asiakkaan tavoitteiden näkökulmasta tarkoituksenmukaiset kuntoutuksen ammattilaiset
- toteutuu asiakkaan kotona tai elinympäristössä, jossa asiakas muutenkin toimii



## Kotikuntoutuksen määritelmä 2/3



- parantaa asiakkaan kognitiivista, fyysistä, psyykkistä ja/tai sosiaalista toimintakykyä
- motivoida asiakasta fyysiseen aktiivisuuteen
- lisätä asiakkaan itsenäisyyttä päivittäisissä toimissa
- mahdollistaa asiakkaan osallistumisen merkityksellisiin toimintoihin ja/tai mahdollistaa asiakkaan sitoutuminen tai osallisuus yhteisöön

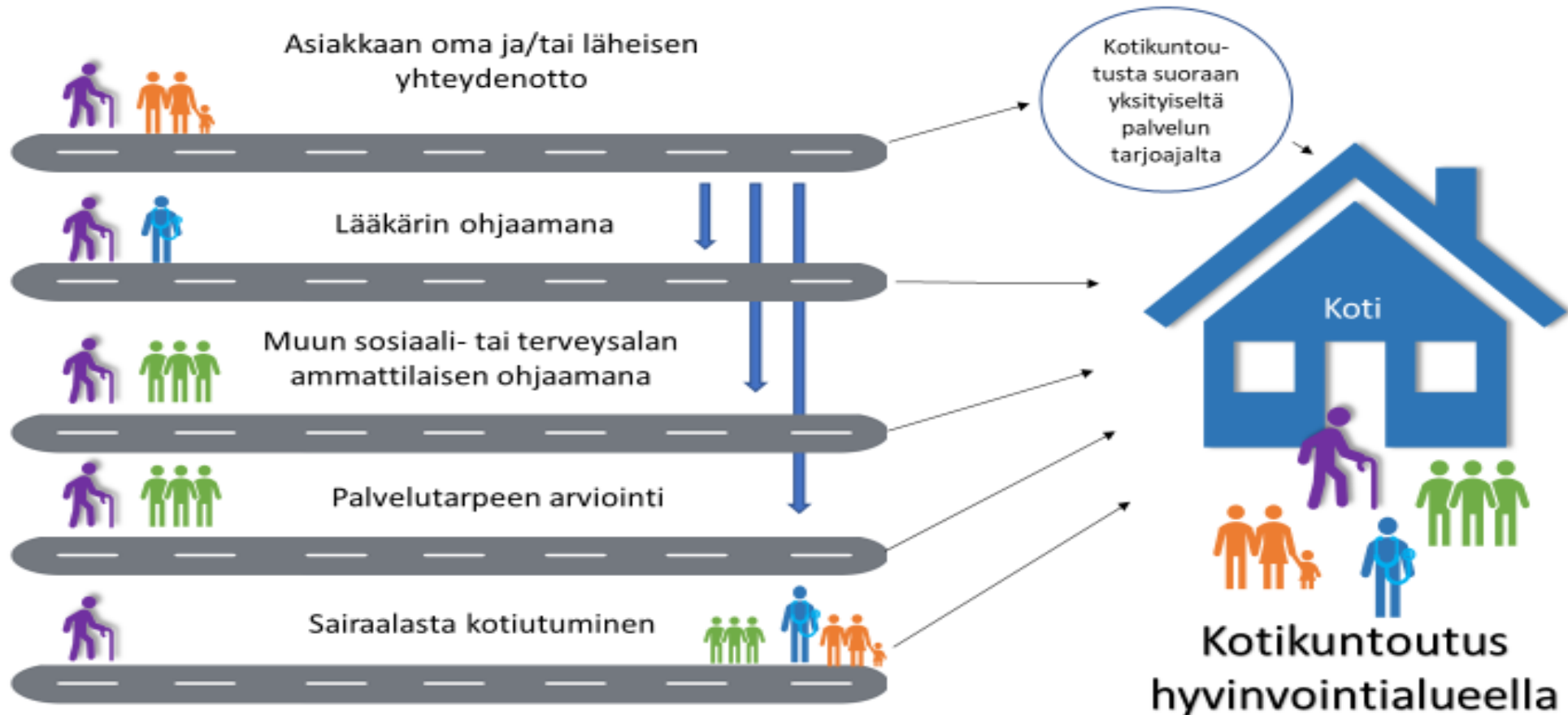
# Kotikuntoutuksen määritelmä 3/3

- kesto määräytyvät kuntoutujan kuntoutumistarpeen mukaisesti yksilöllisesti
- tehdään ja harjoitellaan päivittäisiin toimiin, työhön ja vapaa-ajan toimiin liittyviä toimintoja, fyysisiä harjoitteita ja/tai tuetaan asiakkaan terveyden edistämistä



# Läkkään ihmisen ohjautuminen kotikuntoutukseen

Copyright TOIMIA 2022



# Kotikuntoutusprosessi ja toimintakyvyn arviointi

- Alkuperäisessä esityksessä oli infograafi Kuntoutusprosessi ja toimintakyvyn arviointi-kuviosta.
- Infograafin sisältö löytyy: [Kotikuntoutusprosessi ja toimintakyvyn arviointi-kuva löytyy suosituksesta sivulta 14.](#)
- Kuva 3: Kotikuntoutusprosessi ja toimintakyvyn arviointi löytyy kohdasta Toimintakyvyn arviointi kotikuntoutuksessa ja toimintakykymittari.

## KOTIKUNTOUTUS

## Alkuarviointi

- Syy kotikuntoutustarpeelle
- Terveystila
- Toimintakyvyn arviointi (mittarit/RAI)
- Toimintakyky ennen sairastumista/toimintakyvyn heikentymistä (esim. gerastenia)
- Kotikuntoutustarpeen vaikutus toimintakykyyn
- Asuinolosuhteet ja muu elinympäristö
- Läheiset
- Olemassa olevat palvelut
- Käytössä olevat apuvälineet

## Väliarviointi

- Kotikuntoutuksen toteuttaminen kuntoutumissuunnitelman mukaan
- Kuntoutustoimenpiteiden vaikutusten seuraaminen toimintakykyyn ja terveydentilaan
- Tarvittaessa toimintakyvyn väliarviointi ammattilaisen harkinnan mukaan

## Loppuarviointi

- Toimintakyvyn arviointi
- Onko kotikuntoutuksen tavoitteiden mukainen toimintakyky saavutettu?
- Tarvittaessa kuntoutuksen jatkaminen tai muuttaminen
- Muiden jatkotoimenpiteiden ja seurannan suunnittelu esimerkiksi:
  - Yhteistyö ja tiedon välittyminen terveyskeskukseen, kotihoitoon ja läheisille
  - Yhteistyö kolmannen sektorin toimijoiden kanssa

# Toimintakyvyn arvioinnin mittarit kotikuntoutuksessa ja tulosten tulkinta

- Alkuperäisessä esityksessä oli infograafi Toimintakyvyn arvioinnin mittarit kotikuntoutuksessa ja tulosten tulkinta-kuva
- Infograafin sisältö löytyy: [Toimintakyvyn arvioinnin mittarit kotikuntoutuksessa ja tulosten tulkinta-kuva löytyy suosituksesta sivulta 15.](#)
- Kuva 4: Toimintakyvyn arvioinnin mittarit kotikuntoutuksessa ja tulosten tulkinta löytyy kohdasta Mittareiden valintaperusteet ja käyttö.

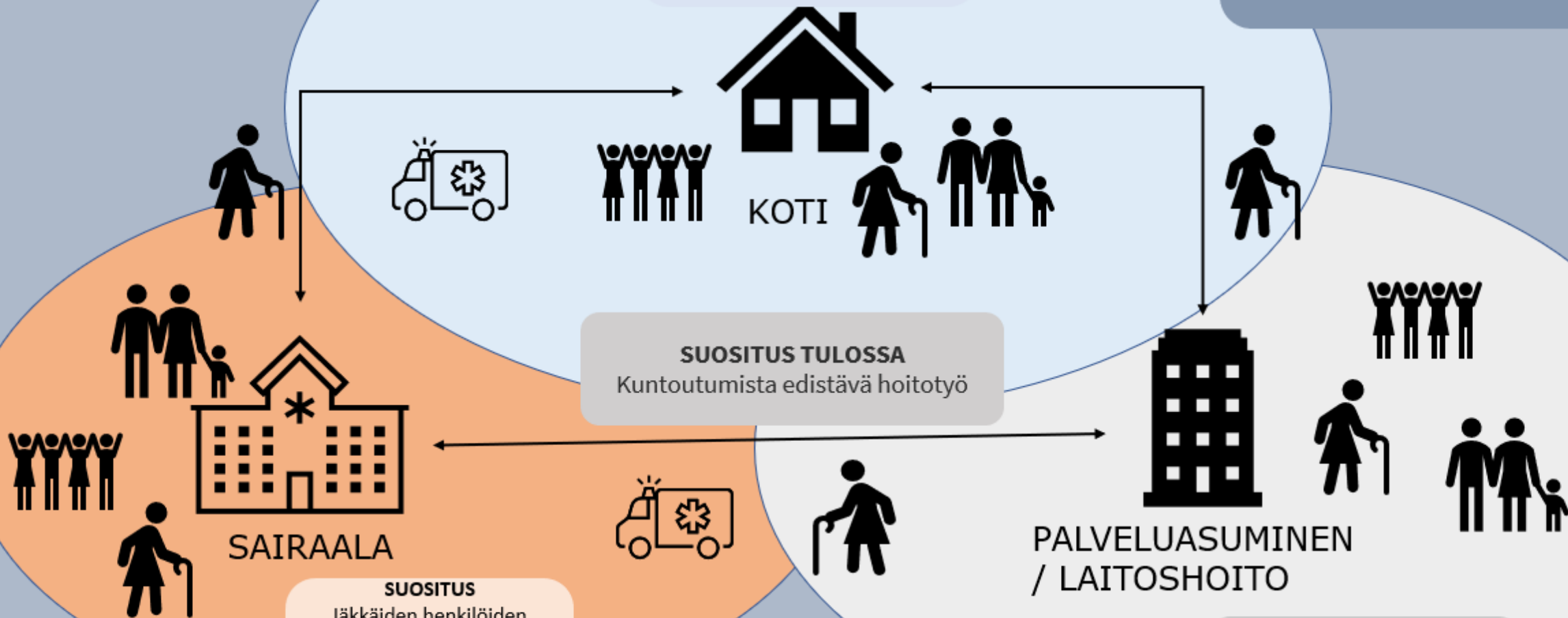
**SUOSITUS**  
lääkäiden henkilöiden  
toimintakyvyn arviointi  
kotikuntoutuksessa

**SUOSITUS**  
Suositus toimintakyvyn arvioinnista  
iäkkään väestön hyvinvointia edistävien  
palveluiden yhteydessä

**SUOSITUS TULOSSA**  
Kuntoutumista edistävä hoitotyö

**SUOSITUS**  
lääkäiden henkilöiden  
lyhytaikaiseen  
sairaalahoitoon liittyvä  
toimintakyvyn arviointi  
kuntoutumisen  
käynnistäjänä

**SUOSITUS**  
lääkäiden henkilöiden  
toimintakyvyn mittaaminen  
palvelutarpeen arvioinnin  
yhteydessä







## Marja Äijö PhD

- Principal Lecturer of gerontology and rehabilitation Savonia University of Applied Sciences  
Unit of Health Care Kuopio  
P.O. Box 6  
FIN-70111 Kuopio  
Finland  
tel +358 44 785 6425  
fax +358 17 255 6422
- Twitter: @MarjaAijo
- LinkedIn: Marja Äijö  
e-mail: [marja.aijo@savonia.fi](mailto:marja.aijo@savonia.fi)

# Esiintyjän yhteystiedot 2/2

## Tuula Kauppinen

- Fysioterapeutti, tft, TtM
- Hanketyöntekijä
- Keski-Suomen Muistiyhdistys ry
- Sähköposti:  
[tuula.kauppinen@ksmuisti.fi](mailto:tuula.kauppinen@ksmuisti.fi)
- Puh. 040 673 0061
- LinkedIn: Tuula Kauppinen

