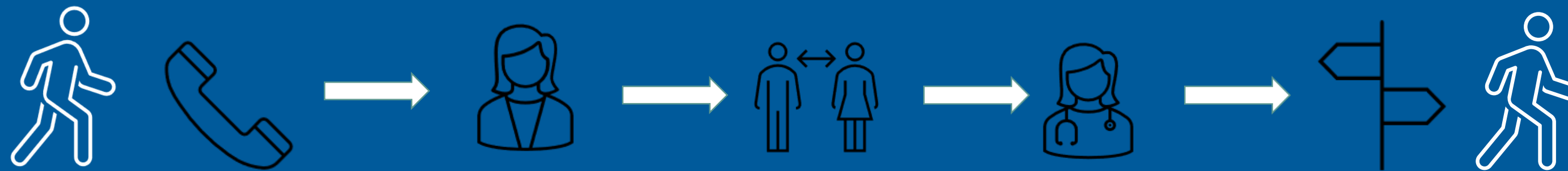




Ensilinjan mielenterveys -ja päihdehoitaja (Mipä-hoitaja) Limingan sote-keskuksessa



MIPÄ- ensilinjan mielenterveys -ja päihdehoito sote-keskuksessa

Palvelun kuvaus

- Tarjotaan mahdollisimman varhaisen vaiheen lyhytaikaista tukea potilaalle lievissä oireissa ja tilanteissa
 - esimerkiksi henkinen kuormittuminen, mielialan lasku, ahdistus, sairastuminen, elämäntilannekriisit jos psyykkisiä oireita
 - elämäntilannekriisit ilman psyykkistä oireilua ohjataan myös Mielenterveystaloon
 - oireiden paheneminen jo diagnosoiduilla asiakkailla, joilla ei ole hoitosuhdetta mielenterveyspalveluihin
 - kiireettömät päihdeasiakkaat, ensikontakti terveystalouksissa
- Potilas voi soittaa itse suoraan tai ammattilainen ohjaa palvelun piiriin.
- Kontaktoidaan potilas saman päivän aikana palveluihin, saa ajan 7 vrk sisään.
- Tarjotaan yli 18-vuotiaille matalan kynnyksen hoitoa akuuteissa tilanteissa. Käynnit ensilinjan Mipä-hoitajalla ovat 1-3 kertaa.
- Vastaanotetaan kiireettömät nuoret yli 13-vuotiaat Mipä- ensilinjassa nuorten psykiatriselle hoitajalle hoidon tarpeen arvioon.
- Tehdään monipuolinen ensiarvio asiakkaasta, ohjataan tarvittaessa oikea-aikaisesti oikealle ammattilaiselle / 3.sektorin piiriin
- Ohjataan pidempiaikaista hoitoa ja tukea tarvitsevat hoidon tarpeen arvioinnin jälkeen mielenterveyspalveluihin
- Ensilinjan Mipä-hoitajina toimivat mielenterveystoimen psykiatriset sairaanhoitajat
- Mipä-hoitaja on osa sote-keskuksen moniammatillista tiimiä, tarjoaa konsultaatiota muille ammattilaisille, ottaa vastaan saapuneet lähetteet
- Kriisikäynnit toteutetaan yhdessä sosiaalitoimen kanssa Mipä-hoitajan päivystysajalla

Sote-keskuksen ensilinjan mielenterveys -ja päihdetyön asiakassegmentit

TÄRKEIN ASIAKASRYHMÄ

MIPÄ-ASIAKAS



Ensilinjan mipä- potilas on pääsääntöisesti täysi-ikäinen. Hän on kokenut yllättävän elämänkriisin, potee mielialan laskua tai haluaa ensimmäistä kertaa apua ongelmalliseen päihteiden käyttöön. Hän hakeutuu ensimmäistä kertaa sote-keskukseen mielialan ongelmien vuoksi. Hänen tilanteestaan on voinut nousta huoli toisella sote-ammattilaisella ja hänestä on tehty lähete mielenterveyspalveluihin. Hän tarvitsee matalan kynnyksen apua tilanteeseensa, 1-3 kertaa. Hän pärjää kotona ja on valmis tekemään muutoksia elämässään, jotta selviää tilanteesta eteenpäin.

Nopea hoitoon pääsy estää asioiden vaikeutumista ja oireiden pitkittymistä. Saadun tuen avulla hän kuntoutuu normaaliin toimintakykyynsä. Ensilinjassa hänelle tehdään hoidon tarpeen arviota, vaikeimmissa tilanteissa hänet ohjataan lääkärin vastaanotolle, konsultoidaan tarvittaessa psykiatria ja hoito jatkuu sote-keskuksen mielenterveyspalveluissa.

Tavoitteena on , että ensilinjassa hän saa omahoito-ohjeita, tietoa kolmannen sektorin toiminnoista eikä hänen tilanne kaipa pidempää hoitosuhdetta mielenterveyspalveluissa.

Potilaan palvelupolun tarjonta sote-keskuksen mielenterveyspalveluissa: 1)Potilas saa omahoito-ohjeet 2) Saa ajan ensilinjan hoitajalle tai terveyskeskuslääkärille 3) Jatkohoito järjestyy perustason mielenterveys- ja päihdepalveluissa 4) Tarvittaessa saa psykiatrille ajan, jatkohoitopaikkaan lähetteen 5) Saa ohjauksen muiden palveluiden ja järjestöjen piiriin.

MUUT SEGMENTIT

- Nuori 13-18 vuotias, ensimmäistä kertaa mielen haasteissa ohjautuu sote-keskukseen. Hän saa ajan nuorten psykiatriselle hoitajalle hoidon tarpeen arviota varten.
- Potilaalla on mielenterveysdiagnosi, vointi huonontunut eikä hänellä ole olemassa olevaa hoitosuhdetta mielenterveyspalveluissa. Mipä-hoitaja tekee ensilinjassa hoidon tarpeen arvion ja ohjaa eteenpäin terveyspalveluissa.
- Äkillinen kriisitilanne, tavataan Mipä-hoitajan akuuttiajalla yhdessä sosiaalitoimen kanssa.

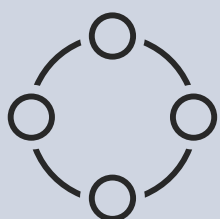
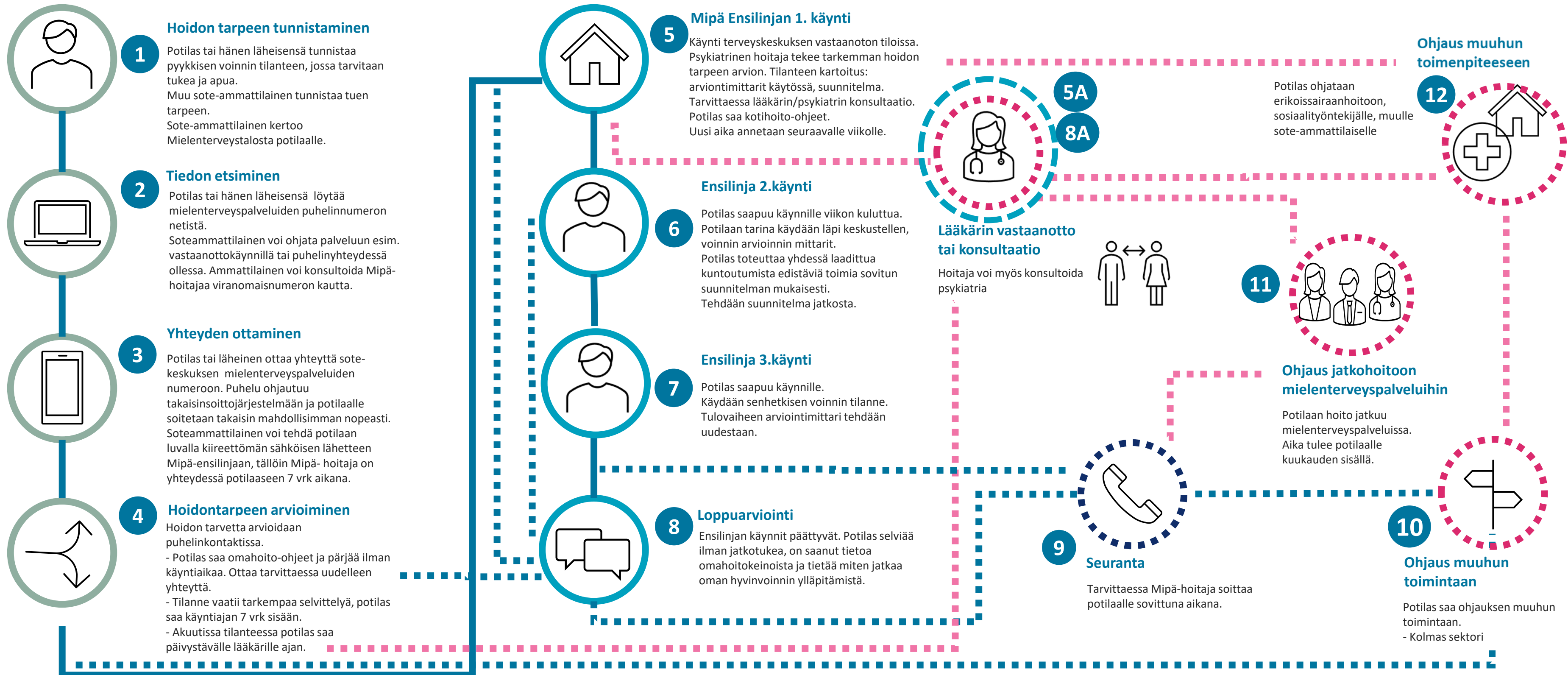
MIPÄ – ensilinjan mielenterveys- ja päihdehoito Limingan sote-keskuksessa palvelupolku

Palveluun hakeutuminen

Toimintakyvyn tukemisen jakso

Jakson seuranta

Ohjaus muualle



Arkiverkosto – ammattilaiset kuntoutumisen tukena



Hoidontarpeen tunnistaja on usein soteammattilainen, joka ohjaa palveluun



Ensilinjan psykiatrinen hoitaja tekee hoidontarpeen arvioinnin, toteuttaa käynnit 1-3, seurannan, ohjaa eteenpäin



Tk-lääkäri/psykiatri antaa tarvittaessa konsultaatiota



Sosiaalityöntekijä ottaa vastaan palvelutarpeen







Mielenterveystiimi organisoii, suunnittelee jatkohoidon



Toimintakyvyn tukija /3.sektori toimii yhteistyössä ensilinjan hoitajan ja mt-tiimin kanssa.



Ammattilaisten yhteistyö

Ammattilainen	Palveluun hakeutuminen		Toimintakyvyn tukemisen jakso		Jakson seuranta	Ohjaus muualle
	<p>1 Hoidon tarpeen tunnistaminen</p> <p>2 Tiedon etsiminen</p> <p>3 Yhteydenottaminen</p>	<p>4 Hoidon tarpeen arvioiminen</p>	<p>5A Lääkärin vastaanotto</p> <p>5 Mipä Ensilinjan 1. käynti</p> <p>6 Ensilinja 2.käynti</p> <p>7 Ensilinja 3.käynti</p>	<p>8A Lääkärin vastaanotto tai konsultaatio</p> <p>8 Loppuarviointi</p>	<p>9 Seuranta</p>	<p>10 Ohjaus muuhun toimintaan</p> <p>11 Ohjaus mielenterveyspalveluihin</p> <p>12 Ohjaus muuhun toimenpiteeseen</p>
 <p>Hoidontarpeen Tunnistaja: vastaanoton sh, muu sote ammattilainen</p>	<p>Ottaa vastaan potilaan yhteydenoton ja tekee nopean hoidon tarpeen arvion.</p> <ul style="list-style-type: none"> - Antaa Omahoito-ohjeet 	<p>Keskustelee potilaan kanssa ja tekee hoidon tarpeen arvion, ohjaa eteenpäin. Käyttää apuna LC Mielen haasteet fraaseja</p> <ul style="list-style-type: none"> - Antaa Omahoito-ohjeet - Ensilinjaan Mipä-hoitajalle: Tekee LC-lähetteen tai soittopyynnön Mipä-hoitajalle. - Antaa potilaalle akuuttiajan Mipä-hoitajalle. - Antaa potilaalle ajan päivystävälle lääkärille 	<p>Antaa omahoito-ohjeet www.mielenterveystalo.fi www.paihdekliniikka.fi</p> <p>Antaa tietoa 3.sektorin toiminnasta</p>		<p>Kirjaa LC HOI-lehdelle fraasit <i>Mielen haasteet</i></p>	<ul style="list-style-type: none"> - Elämänkriisit ilman psyykkistä oireilua → Mielenterveystalo - Ensilinjaan Mipä-hoitajalle: Tekee LC-lähetteen tai soittopyynnön Mipä-hoitajalle - Antaa akuuttiajan Mipä-hoitajalle - Antaa potilaalle ajan päivystävälle lääkärille
 <p>Ensilinjan psykiatrinen hoitaja "Mipä-hoitaja"</p>	<p>Vastaanottaa LC-lähetteen tai soittopyynnön. On yhteydessä potilaaseen. Vastaanottaa potilaan yhteydenoton ja arvioi hoidon kiireellisyyden.</p> <p>Konsultoi tarvittaessa tk-lääkärinä tai psykiatria LC-viestillä tai puhelimitse</p>	<p>Tekee-hoidon tarpeen arviota</p> <ul style="list-style-type: none"> - Antaa Omahoito-ohjeet - Antaa ajan Ensilinjaan Mipä-hoitajalle 7 vrk - Antaa potilaalle ajan päivystävälle lääkärille <p>- Kokoa tarvittaessa sopivan verkoston ja sopii vastuista.</p>	<p>Aloituskäynti ja toiminnan suunnittelu. Tukee potilaan kuntoutumista. Seuraa ja suunnittelee tuen toteuttamista.</p> <p>Kirjaa käynnit LC HOI-lehdelle Fraasit Mipä-ensilinja</p> <p>Tilastoi Mipä-käynnin MT sisältömerkintöihin</p>	<p>Tekee suunnitelman yhdessä potilaan kanssa</p> <p>Toteuttaa loppuarvioinnin. Tilastoi ensilinjan hoidon päättyneeksi. Tilastoi jatkohoitoon ohjautumisen.</p> <p>Ohjaa 3.sektorille</p>	<p>Toteuttaa sovitun voimien seuranta puhelun potilaalle.</p>	<p>Tekee lähetteen jatkohoitoon mielenterveyspalveluihin: tekee rinnakkaiskirjauksen MTHOI-lehdelle. Järjestää ajan muulle sote-työntekijälle.</p> <p>Perehdytetään potilas tuen mahdollisuuksiin 3.sektorilla.</p>
 <p>Terveyskeskuslääkäri/psykiatri/sosiaalityöntekijä</p>	<p>Lääkäri antaa konsultaatiota vastaanoton hoitajalle ja Mipä-hoitajalle</p> <p>Sosiaalityöntekijä antaa konsultaatiota</p>		<p>Lääkäri tapaa potilaan päivystyskäynnillä</p>	<p>Lääkäri/psykiatri antaa konsultaatiota jatkohoidosta</p> <p>Lääkäri ottaa potilaan vastaan ja antaa tarvittaessa ajan psykiatrin akuuttiajalle.</p>	<p>Tarvittaessa kontrollikäynti lääkärillä</p>	<p>Lääkäri tekee LC-lähetteen mielenterveyspalveluihin. Akuuteissa tilanteissa lähete erikoissairaanhoidon.</p> <p>Psykiatri tapaa potilaan mielenterveyspalveluissa</p>
 <p>Mielenterveystiimi</p>	<p>Psykiatriset hoitajat toimivat terveyskeskuksen vastaanotolla ensilinjan Mipä-hoitajina TI, KE ja TO. Hoitajat huolehtivat TeleQ numeroon tulleet puhelut MA ja PE</p>	<p>Mipä-hoitaja vastaa TELEQ-puheluihin</p> <ul style="list-style-type: none"> - Päihdetyöstä vastaava psyki.sh - Nuorten psyk.sh - Aikuisten mielenterveystyön sh:t 	<p>Akuuttitilanteet kuuluvat kaikilleensilinjan psyk.hoitajille</p>	<p>Ammattilainen ole yhteydessä</p> <p>Viranomaisnumero Ensilinja Mipä-hoitaja: 040 5860480</p> <p>LifeCare viesti: erikoissairaanhoidajat</p>	<p>KUNTALAISET</p> <p>MIELENTERVEYSPALVELUT 040 557 8672 (TELEQ)</p>	<p>Käsittelee Ensilinjasta jatkohoitoon tulleet lähetteet. Psykiatrin kanssa. Omahoitaja on yhteydessä potilaaseen. Kirjaa MTHOI-lehdelle</p>

Hoidon tavoite:
Potilas kontaktoidaan saman päivän aikana. Saa ajan 7 vrk sisään

Ammattilainen ole yhteydessä
Viranomaisnumero Ensilinja Mipä-hoitaja: 040 5860480
LifeCare viesti: erikoissairaanhoidajat

KUNTALAISET
MIELENTERVEYSPALVELUT 040 557 8672 (TELEQ)



Hoidon tarpeen tunnistaminen

1

Potilas tai hänen läheisensä tunnistaa psyykkisen voinnin tilanteen, jossa tarvitaan tukea ja apua.

Muu sote-ammattilainen tunnistaa hoidon tarpeen

Potilas voi käyttää apuna MielenTerveystaloa

www.mielenterveystalo.fi

POTILAS

Henkilö kokee tarvitsevansa apua:

- Henkisessä kuormittumisessa ja elämäntilannekriisissä, mielialan laskussa, ahdistuksessa, psyykkisessä oirehtimisessa somaattisen sairauden vuoksi
- Apua elämäntilannekriiseihin ilman psyykkistä oireilua saa MielenTerveystalosta
- Oireiden paheneminen jo diagnosoiduilla potilailla, joilla ei ole hoitosuhdetta mielenTerveysspalveluihin
- Haluaa apua ongelmalliseen päihteiden käyttöön

Ammattilainen voi käyttää alkuarviossa:

KAKSI KYSYMYSTÄ MASENNUKSESTA (Vastausvaihtoehtoina kyllä tai ei)

- 1) Oletko viimeisen kuukauden aikana usein ollut huolissasi tuntemastasi alakulosta, masentuneisuudesta tai toivottomuudesta?
- 2) Oletko viimeisen kuukauden aikana ollut usein huolissasi kokemastasi mielenkiinnon puutteesta tai haluttomuudesta?

→ yksi KYLLÄ vastaus tarkoittaa asian tarkempaa selvittelyä

AMMATTILAINEN

Hoidon tarpeen tunnistaja, mm. soteammattilainen voi tunnistaa potilaan hoidontarpeen esim. vastaanotollaan, neuvolassa, elintapaneuvonnassa, avoimessa ryhmässä, kotihoidossa.

Hän saa tietoa ensilinjan mielenTerveys- ja päihdehoitajan vastaanotosta hoitoon ohjautumisen esitteestä tai kunnan nettisivuilta.

Ammattilainen voi käyttää hoidon tarpeen tunnistamisessa : www.hoidonperusteet.fi

- Vastaanotoilla (esim. terveydenhoitajat) kahden kysymyksen seulaa, Audit-C, PHQ-9 mielialakyselyä, GAD ahdistuskyselyä

Ammattilainen ohjaa potilaan tutustumaan www.mielenterveystalo.fi www.mieli.fi www.paihdelinkki.fi omahoito-ohjeisiin

Ammattilainen kirjaa HOI-lehdelle, apuna hän käyttää LC fraasit *Mielen haasteet*



Tiedon etsiminen

Potilas tai hänen läheisensä etsii palveluun liittyvää tietoa eri lähteistä. Soteammattilainen voi ohjata palveluun esim. vastaanottokäynnillä.

2

POTILAS

Potilas tai hänen läheisensä voivat etsiä tietoa digitaalisista kanavista tai soittamalla sote-ammattilaiselle.

Soteammattilainen voi kertoa palvelusta esim. vastaanottokäynnillä. Hän voi antaa opastusta, mistä lisätietoja saa ja miten palveluun voi ottaa yhteyttä.

Potilas löytää Limingan kunnan nettisivuilta terveystietopalveluiden alta psykiatrisen hoitajan numeron **040 557 8672 (TELEQ)**

Potilas voi soittaa myös terveyskeskuksen ajanvarausnumeroon, missä somaattinen hoitaja ottaa vastaan puhelun.

Tietoa palvelusta saa :

- Soteammattilaisilta
- Verkkosivuilta: www.liminka.fi
- Terveyskeskuksen ajanvarauksen numerosta 08 55873890

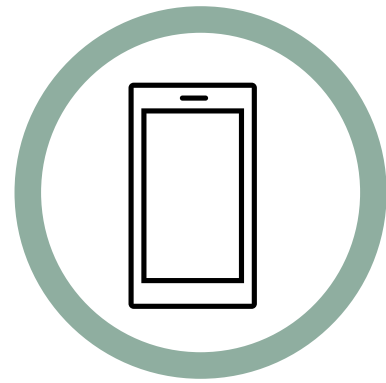
AMMATTILAINEN

Sote-ammattilaisella on ajantasainen talon sisäinen tiedote palveluihin ohjaamisesta.

Mielenterveystiimi huolehtii, että ajantasainen tieto löytyy nettisivuilta ja intrasta.



Mielenterveystiimi



Yhteyden ottaminen

3

Potilas tai läheinen ottaa yhteyttä sote-keskukseen suoraan numeroon ensilinjan Mipä-hoitajalle, puh. **040 557 8672 (TELEQ)**

Sote-ammattilainen voi potilaan luvalla ottaa yhteyttä Mipä-hoitajaan potilaan puolesta.

POTILAS

Potilas tai läheinen ottaa yhteyttä sote-keskuksen mielenterveyspalveluiden numeroon. Puhelu ohjautuu takaisinsoittojärjestelmään ja potilaalle soitetaan takaisin mahdollisimman nopeasti.

Soteammattilainen voi tehdä potilaan luvalla kiireettömän sähköisen lähetteen Mipä-ensilinjaan, tällöin Mipä- hoitaja on yhteydessä potilaaseen 7 vrk aikana.

Ensilinjan mipä-hoitaja käy läpi saapuneet yhteydenotot
 → on yhteydessä potilaaseen ja antaa ajan Mipä-hoitajalle
 → vie Mt-tiimiin käsiteltäväksi, tarvittaessa konsultoi psykiatria
 → akuuteissa tilanteissa varaa ajan päivystävälle lääkärille

AMMATTILAINEN

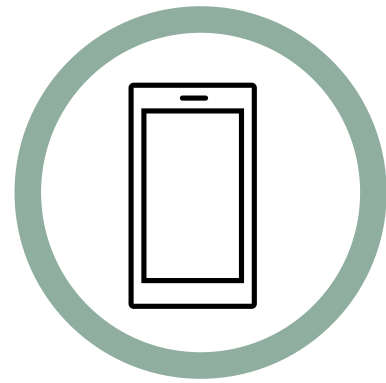
- Sote ammattilainen osaa kertoa potilaalle mistä saa psyykkistä apua
- Puhelun vastaanottava hoitaja tekee hoidon tarpeen arvion. Kirjaus HOI-lehdelle.
- Kiireellisissä asioissa ammattilainen soittaa viranomaislinjaan puh. **040 5860480**
- Kiireettömissä tilanteissa terveydenhuollon työntekijä tekee *LC-lahetteen erikoissairaanhoidon*, viestikenttään "Ensilinja"
- Sosiaalitoimen työntekijä tekee paperisen lähetteen ja toimittaa Terveyskeskuksen vastaanotolle Ensilinjan Mipä-hoitajalle
- Mipä-hoitaja on yhteydessä potilaaseen saman päivän aikana ja kiireettömissä tilanteissa 7 vrk sisällä lähetteen saapumisesta



Vastaanoton hoitaja
 ottaa vastaan puhelun ja tekee hoidon tarpeen arvioinnin



MIPÄ-HOITAJA
 Ottaa vastaan puhelun ja tekee hoidon tarpeen arvion



Yhteyden ottaminen (potilaat)

3

LIMINGAN MIELENTERVEYSPALVELUT

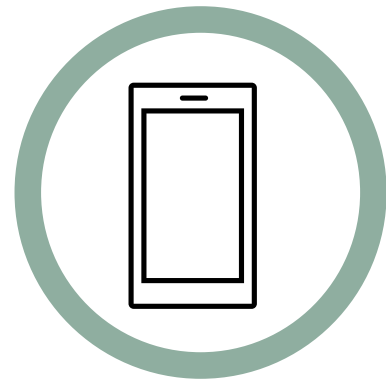
Neuvontaa mielenterveys- ja päihdeasioissa sekä uusien asiakkaiden hoidon tarpeen arvio numerosta **040 557 8672** (takaisinsoitto).

Limingan terveyskeskuksessa on mielenterveys -ja päihdeasiakkaiden ensilinjan vastaanotto. Ensilinjassa tarjotaan lyhytaikaista matalan kynnyksen varhaisen vaiheen hoitoa akuuteissa elämänkriiseissä, lyhytaikaista hoitoa lievissä tilanteissa, kuten mielialan laskussa. Kiireettömiin päihdetilanteisiin saa apua myös ensilinjasta. Ensilinjan hoitaja tekee hoidon tarpeen arviota ja ohjaa tarvittaessa muiden palveluiden piiriin.

Äkilliset vakavat kriisitilanteet:

Limingan kunnan sosiaali- ja kriisipäivystys arkisin klo 8 – 16, p. **044 497 3662**.

Virka-ajan ulkopuolella yhteydenotot Oulun seudun sosiaali- ja kriisipäivystykseen p. 044 7036235 tai 112.



Yhteyden ottaminen (sote-henkilöstö)

3

LIMINGAN MIELENTERVEYSPALVELUT

- Viranomaislinja konsultointia ja yhteydenottoja varten puh. **040 5860 480**
- Lifecare- viesti mielenterveyspalveluiden psykiatriset hoitajat, myös Mipä-hoitaja: erikoissairaanhoitajat

AKUUTTI TARVE Ensilinjan Mipä- hoitajalle

- Terveyskeskuksen vastaanoton hoitaja varaa akuuttiajan Mipä-ajanvarauskirjalta.
- Akuutti tarve muilta sote -työntekijöiltä: Mipä puh. **040 5860 480** (vain viranomaiskäyttöön)
- Mikäli et tavoita Mipä-hoitajaa puhelimitse: LC-viesti erikoissairaanhoitajat, OTSIKOI AKUUTTIASIA. Mipä hoitaja seuraa saapuneet viestit.
- Mipä- hoitaja työskentelee vastaanoton tiloissa
- Lääkärit voivat varata Mipä-ajanvarauskirjalta aikoja, hoidon tarve 1-7 vrk

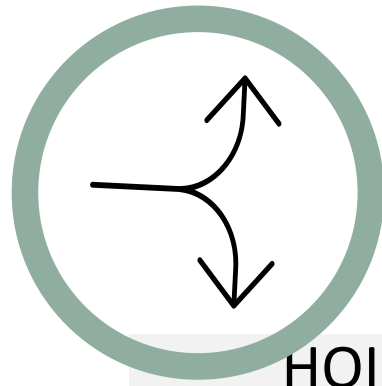
KIIREETÖN HOITO

- LÄHETE SAAPUU TERVEYSPALVELUISTA:
LIFECARE-UIESTILLÄ ERIKOISSAIRAANHOITAJAT JA VIITTAUS OMAAN KIRJAUKSEEN HOI-LEHDELLE tai YLE-lehdelle.
Kirjauksessa voi käyttää apuna *LC fraasia Mielen haasteet*.

LÄHETE SAAPUU PAPERISENA (sosiaalitoimi) :
TOIMITA LÄHETE NEUVONNAN POSTILOKEROON MIPÄ-HOITAJA.

LIMINGAN SOTE-TOIMEN ULKOPUOLELTA TULEVAT:
AINA KIRJALLINEN LÄHETE LÄHETTÄVÄSTÄ PAIKASTA.
Osoite: Limingan terveyskeskus Mielenterveyspalvelut,
Liminganraitti 4, 91900 Liminka

Mipä hoitaja käy saapuneet lähetteet läpi.
Hoidon kiireellisyyden Mipä-hoitaja arvioi tarvittaessa yhdessä lääkärin/psykiatrin kanssa.



Hoidontarpeen arvioiminen (vastaanoton sairaanhoitaja)

Hoidontarvetta arvioidaan terveyskeskuksen vastaanoton hoitajan toimesta

4

HOIDON TARPEEN ARVIOINTI (HTA)

- Vastaanoton sairaanhoitaja tekee nopean ja kokonaisvaltaisen ensiarvion asiakkaan oirekuvasta ja tilanteesta. Antaa omahoito-ohjeita.

www.hoidonperusteet.fi

- Tarvittaessa konsultoi Mipä-hoitajaa/lääkärinä

Kiireellisyys

- päivystävälle lääkärille: sekavuus, itsetuhoinen, psykoottinen, akuuttipaihde, nuori
- ensilinjan Mipä-hoitajalle samalle päivälle: antaa ajan potilaalle
- ensilinjan Mipä-hoitajalle samalle viikolle: LC-lähete tai soittopyyntö ajanvarauskirjalle : SOITTO ASIAKKAALLE

→ Mielen Haasteet FRAASIT käytössä

- Työntekijä käyttää monipuolisesti sähköisiä työkaluja ohjatakseen potilasta itsehoitoon
→ Mielenterveystalo ja Omaolo itsehoitovalmennukset

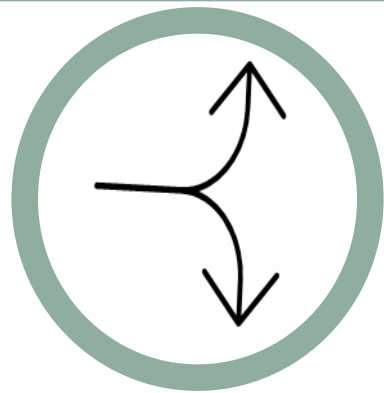
HTA perusteella Ensilinjan Mipä-hoitajalle:

- potilaat, joilla henkinen kuormittuminen
- mielialan lasku
- ahdistus
- elämänkriisit
- unettomuus
- päihteiden käytön alkuarvio
- oireiden paheneminen jo diagnosoiduilla asiakkailla, joilla ei ole hoitosuhdetta.

- Vastaanoton sairaanhoitaja voi antaa MIPÄ –hoitajan ajanvarauskirjalta päivystysajan
- Arvioinnin tukena voidaan käyttää Mielenterveystalon oirenavigaattoria tai www.hoidonperusteet.fi
- Ohjaa potilaan oikea-aikaisesti oikealle ammattilaiselle: aikuiset, kiireettömät päihdepotilaat, nuoret
- Vastaanoton hoitaja tarkistaa potilaan yhteystiedot, kirjaa HOI-lehdelle



Hoidon tarpeen arvioija on usein vastaanoton sairaanhoitaja, voi olla myös muu terveydenhuollon toimija 11



Hoidon tarpeen arvioiminen Lifecare fraasit Mielen haasteet

Terveydenhuollon työntekijä käyttää arvioidessaan ensimmäistä kertaa hoidon tarvetta. Mipä-hoitaja käyttää puhelinyhteydessä.

Kirjaus HOI-lehdelle

FRAASIT:

Yhteydenotto: puhelu

Hoidon tarve: Mielen haasteet

- onko vakavia oireita (itsetuhoisuus, psykoottisuus)
- perussairaudet/ei perussairauksia (tarkista somatiikka)
- yhteydenoton syy, oireet/ongelmat
- sl-tarve (onko omailmoitus mahdollisuutta)
- työssä/työtön/opiskelija (kysy työterveys/YTHS ym. mahdollisuus)
- Onko sinulla ajatusta, mistä asia/ongelma/oire johtuu?
 - Kaksi kysymystä masenuksesta
- milloin kuvattu oire / asia / ongelma alkanut
- onko ollut hoitajaksoja tai onko hoitokontakti nyt mtt palveluissa
- käytössä olevat lääkitykset
- päihteiden käyttö (alkoholi+muut päihteet)

Audit-C → Kolme ensimmäistä kysymystä Auditista

-Pärjääkö kotona/onko päivystyshoidon tarvetta

www.hoidonperusteet.fi

KAKSI KYSYMYSTÄ MASENNUKSESTA

1) Oletko viimeisen kuukauden aikana usein ollut huolissasi tuntemastasi alakulosta, masentuneisuudesta tai toivottomuudesta?

Kyllä/Ei

2) Oletko viimeisen kuukauden aikana ollut usein huolissasi kokemastasi mielenkiinnon puutteesta tai haluttomuudesta?

Kyllä/Ei

Yksi Kyllä vastaus → ajanvaraus Mipä ensilinjan hoitajan arvioon

AUDIT-C

1) Kuinka usein juot olutta, viiniä tai muita alkoholijuomia?

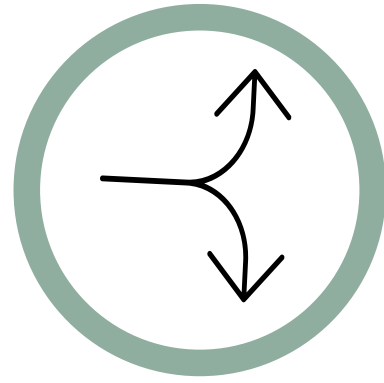
Ei koskaan/ noin kerran kk tai harvemmin/ 2-4 kertaa kk/
2-3 kertaa vk/ 4 kertaa vk tai useammin

2) Kuinka monta annosta alkoholia yleensä olet ottanut niinä päivinä, jolloin käytät alkoholia?

1-2 annosta/ 3-4 annosta/ 5-6 annosta/ 7-9 annosta/ 10 tai enemmän

3) Kuinka usein olet juonut kerralla kuusi tai useampia annoksia?

en koskaan/ harvemmin kuin kerran kk / kerran kk/ kerran vk/
päivittäin tai lähes päivittäin



Hoidontarpeen arvioiminen (Ensilinjan MIPÄ-hoitaja)

Hoidontarvetta arvioidaan ensilinjan Mipä-hoitajan toimesta ensikontaktina puhelimesta tai käynnillä

KS: edellinen dia Fraasit *Mielen haasteet*

www.hoidonperusteet.fi

www.mielenterveystalo.fi/oirenavigaattori

4

Selvitä seuraavat asiat:

- Miksi asiakas ottaa yhteyttä: oirekuvaus, oireiden vaikeusaste ja kesto
- Esitietojen kokoaminen: perussairaudet, lääkitys ja mitä muita hoitoja potilas on saanut, milloin ja missä?
- Tilanne (status): Milloin oireet ovat alkaneet ja millaisia ne ovat tällä hetkellä?
 - Millaisessa tilanteessa oireet ilmenevät ja onko oireita esiintynyt aikaisemmin?
 - Onko oireita hoidettu ja miten?
 - Millainen on potilaan toimintakyky?
 - Mikä yleisvointi on ajankohtaisesti?
- Päihteiden käyttö: AUDIT-C

Konsultoi terveystieteiden lääkäriä/psykiatria tarvittaessa.

- Haastattelun perusteella hoitaja päättää minkä tasoista hoitoa potilas tarvitsee ja mikä on hoitoon pääsyn kiireellisyys
 - sama päivä Mipä / 1-7 vrk Mipä / päivystävä lääkäri
- Päivystävälle lääkärille: itsetuhoinen, psykoottinen, akuuttipäihde, nuori
- Ensikertalaiset kiireettömät päihdepotilaat päihdetyöstä vastaavalle Mipä-hoitajalle
- Nuoret kiireettömät nuorten hoidosta vastaavalle Mipä-hoitajalle
- Ohjaa tutustumaan omahoitokeinoihin
www.mielenterveystalo.fi

- Kirjaus HOI-lehti
- TELEQ kautta tulleet yhteydenotot kontaktoidaan saman päivän aikana
- Potilas saa ajan 1-7 vrk
- Muut yhteydenotot/saapuneet lähetteet käsitellään Mt-tiimissä ja potilaalle annetaan aika Mtt



Ensilinjan Mipä- käynnin aloitus

Ensimmäinen käynti ensilinjan mielenterveys- ja päihdehoitajan (MIPÄ-hoitajan) vastaanotolla

5

- HTA jatkuu kaikissa vaiheissa
- Arvioi joka käynnillä tarvitseeko potilas seuraavaa käyntiaikaa
- Arvio, milloin tarjoat soittoajan voinnin kontrollia /kannattelua varten käyntien välillä tai loputtua.
- Pyritään antamaan viikoittaiset käynnit ensilinjassa (asiakuuden kesto ensilinjassa n. 1 kk)
- Arvioi, milloin konsultoit terveyskeskuslääkärinä tai psykiatria
- Psykiatrin konsultaation kautta jatkohoito mielenterveyspalveluissa. Jatkohoitoa tarvitsevat viedään Mt-tiimiin käsiteltäväksi.
- Ks. Seuraava dia Mittarit

- Tilanteen kartoitus, alustava suunnitelma
- Keskitytään, kuunnellaan, ollaan läsnä
- Orientaatiota asiakkaalle; käynnit ovat selvittelytapaamisia, lyhytaikaista tukea, voimavarojen kartoittamista
- Hoitomotivaatio: Potilaan toiveet, ydinongelmien määrittely ja ovatko tällä hoidolla autettavissa, sairaudentunto
- Jatko suunnitelma: seuraava ajan tarve, soittoaika tarvittaessa, realistiset ja konkreettiset tavoitteet seuraaviin käynteihin.
- Omahoito-ohjeet: Mielenterveystalo, Päihdelinkki, Mieli ry
- Alkuseelvittelyn jälkeen hoitaja voi tehdä arvion sairasloman tarpeesta ja kirjoittaa kertaluontoisesti lyhyen 1-3 päivän sairasloman (elämänkriisit). Selvitä käykö sairaanhoitajan kirjoittama sairasloma työnantajalle. Konsultoi tarvittaessa lääkäriä.

LIFECARE: fraasi Mipä

- Suorituspaikka vastaanotto
- Käynnit pituus 45min.
- Etävastaanotto: merkitään käyntinä, selite etävastaanotto
- Kirjaus HOI. Hoidon jatkuessa MTT: Tee viimeisestä käynnistä rinnakkaiskirjaus MTHOI

TILASTOINTI:

Joka käynnin jälkeen sisältömerkintä ja jatkohoito:
Mipä ensilinja 1 / Mipä ensilinja 2/ Mipä ensilinja 3/ Mipä 4 Jatkohoito
Mipäpuh puhelinaika/ Mipäkr kriisikäynti
Hoidon päättyminen/ Ohjaus mielenterveyspalveluihin/ Ohjaus terveyskeskuslääkärille / Ohjaus päivystävälle lääkärille



Mittarit potilaan voinnin arvioon

Mittarit löytyvät www.mielenterveystalo.fi /ammattilaisille

5

- **Mieliala:**

- PHQ-9
- Masennusoireisiin BDI (aina), RBDI nuoret
- Raskaana olevat, pikkulapsivanhemmat EPDS
- Ikäihmiset GDS-15
- Mielialahäiriökysely (2-suuntaista sairastavien tunnistamiseen) MDQ

- **Ahdistus:**

- Yleinen ahdistuksen mittari OASIS
- Yleinen ahdistus, murehtiminen GAD-7
- Ahdistusoireet BAI
- Pakko-oireisiin OCI-R
- Paniikkihäiriötesti ja/tai tarkentamaan PDSS-SR vaikeusasteen kysely
- Traumaperäisen stressihäiriön seulonta TSQ (tarvittaessa IES-22 tarkentamaan vakavuusastetta)
- Sosiaalisten tilanteiden pelko SPIN-FIN

- **Riippuvuudet:**

- Alkoholin käyttö, AUDIT (aina) AUDIT-C
- Huumeiden käyttö DAST
- Rahapeliriippuvuus PGSI/BBGS

- Unihäiriöt: ISI

- Psykoosien esioirekysely PROD
- ADHD-oireilu: ASRS-seula
- Syömishäiriöt SCOFF
- Voinnin seuranta/hoidon tulos CORE-5/CORE-10/ PHQ9
- Toimintakyvyn kuvaaminen esimerkein (erityisesti työ-/opiskelukyky, arjen toimintakyky)



Ensilinjan 2.käynti Mipä-hoitajalla

6

Toinen käynti toteutetaan viikon kuluttua ensimmäisestä käynnistä.
Potilas on toteuttanut kuntoutumista edistäviä toimia sovitun suunnitelman mukaisesti.

- Lisätietojen keruu (mittarit, jos ei 1. käynnillä ole ehditty)
- Usein mittareita ei (yhtä enempää) ensimmäisellä kerralla ehditä tekemään.
- Mittarit käydään keskustellen läpi asiakkaan kanssa.
- 1.-3. käynnin sisällöt saman tyyppisiä, työntekijä arvioi sopivan ajoituksen mittareiden käyttöön. Esim. päihteidenkäytöstä ei välttämättä heti kerrota totuudenmukaisesti ennen kuin luottamus työntekijään vahvistuu.
- Tuetaan omahoitoon
- Seuraavan askeleen hahmottaminen

www.mielenterveystalo.fi

www.mieli.fi

www.paihdelinkki.fi

www.lahella.fi → järjestöjen toimintaa

LIFECARE: fraasi Mipä

- Suorituspaikka vastaanotto
- Käynnit pituus 45min.
- Etävastaanotto: merkitään käyntinä, selite etävastaanotto
- Kirjaus HOI.
- Hoidon jatkuessa MTT: Tee viimeisestä käynnistä rinnakkaiskirjaus MTHOI

TILASTOINTI:

Joka käynnin jälkeen sisältömerkintä ja jatkohoito:
Mipä ensilinja 1 / Mipä ensilinja 2/ Mipä ensilinja 3/ Mipä 4 Jatkohoito
Mipäpuh puhelinaika/ Mipäkr kriisikäynti
Hoidon päättymisen/ Ohjaus mielenterveyspalveluihin/ Ohjaus
terveyskeskuslääkärille / Ohjaus päivystävälle lääkärille



Ensilinjan 3.käynti Mipä-hoitajalla

Käynnillä tehdään jatkohoitosuunnitelma yhdessä potilaan kanssa.

7

- Käydään senhetkisen voinnin tilanne, omahoitokeinot, voimavarat
- Tulovaiheen arviointimittari tehdään uudestaan.
- Olivatko käynnit riittäviä, tarvitaanko jatkohoitoa?
- Ensilinjan mielenterveys- ja päihdesairaanhoidajalla on koko ajan mahdollisuus konsultoida / keskustella lääkärin ja sopia jatkosuunnitelmasta.
- Voit sopia soittoajan potilaalle, mikäli joudut odottamaan konsultaativastausta.

www.mielenterveystalo.fi

www.mieli.fi

www.paihdelinkki.fi

www.lahella.fi → järjestöjen toimintaa

LIFECARE: fraasi Mipä

- Suorituspaikka vastaanotto
- Käynnit pituus 45min.
- Etävastaanotto: merkitään käyntinä, selite etävastaanotto
- Kirjaus HOI.
- Hoidon jatkuessa MTT: Tee viimeisestä käynnistä rinnakkaiskirjaus MTHOI

TILASTOINTI:

Joka käynnin jälkeen sisältömerkintä ja jatkohoito:
Mipä ensilinja 1 / Mipä ensilinja 2/ Mipä ensilinja 3/ Mipä 4 Jatkohoito
Mipäpuh puhelinaika/ Mipäkr kriisikäynti
Hoidon päättyminen/ Ohjaus mielenterveyspalveluihin/ Ohjaus
terveyskeskuslääkärille / Ohjaus päivystävälle lääkärille



Lääkärin tai psykiatrin konsultaatio / vastaanotto

5A

8A

- Mipä-hoitaja voi varata potilaalle ajan päivystävälle lääkärille
- Lääkäri voi varata akuuttiajan psykiatrille (perjantaisin)
- Lääkäri lähettää potilaan jatkohoitoon



Erikoissairaanhoito / katkaisuhuito vuodeosastolla

- Lääkäri voi antaa ajan Mipä-hoitajan vastaanottoajoille.
- Mipä-hoitaja konsultoi lääkäriä /psykiatria LC-viestillä tai puhelimesta.
- Psykiatri tekee hoitosuunnitelman mt-tiimissä ensilinjasta siirtyvistä jatkohoitopotilaista

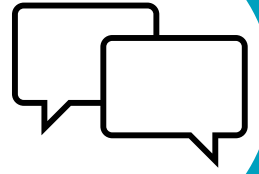
OHJAUTUMINEN PSYKIATRILLE

Psykiatrin akuuttiaika perjantaisin

- Lääkärit voivat varata ajan psykiatrin ajanvarauskirjalta HINJAA ja antaa ajan potilaalle
- Lc-viesti HINJAA , viittaus ks. Yle

Kiireettömät ajat psykiatrille vain lääkäreiden ja mielenterveyspalveluiden psykiatristen hoitajien kautta:

- LC viesti erikoissairaanhoitajat → Mipä-hoitaja huolehtii asian etenemisestä ja ajan antamisesta potilaalle, mikäli ei ole olemassa olevaa hoitosuhdetta mt-palveluihin.



Loppuarviointi

Ensilinjan käynnit päättyvät.

1. Potilas selviää ilman jatkotukea, on saanut tietoa omahoitokeinoista ja tietää miten jatkaa oman hyvinvoinnin ylläpitämistä itsenäisesti → Perehdytetään potilas tuen mahdollisuuksiin 3.sektorilla.



2. Tarvittaessa potilas saa puhelinajan voinnin seuranta varten

a. Hoito päättyy puhelun jälkeen → kirjataan hoito päättyneeksi

b. Hoito jatkuu mielenterveyspalveluissa

→ Hoitaja siirtää potilaan jatkohoitoon mielenterveyspalveluihin



→ Hoitaja tekee rinnakkaiskirjauksen MTHOI-lehdelle ja tilastoi hoidon päättyneeksi ensilinjassa

→ Hoitaja kertoo potilaalle jatkoprosessin: Mt-tiimi käsittelee asian ja aika tulee n. 1 kk sisällä potilaalle kirjeellä / soitto

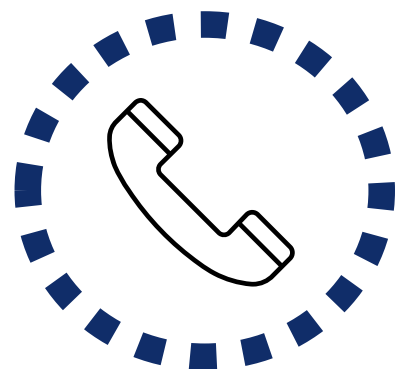


c. Tarvittaessa Mipä- hoitaja järjestää ajan muulle sote-työntekijälle (esim. sosiaalityöntekijä), järjestötoimijalle

- Kirjaus HOI.
-Hoidon jatkuessa MTT: Tee viimeisestä käynnistä rinnakkaiskirjaus MTHOI

TILASTOINTI:

Joka käynnin jälkeen sisältömerkintä ja jatkohoito:
Mipä ensilinja 1 / Mipä ensilinja 2/ Mipä ensilinja 3/ Mipä 4 Jatkohoito
Mipäpuh puhelinaika/ Mipäkr kriisikäynti
Hoidon päättyminen/ Ohjaus mielenterveyspalveluihin/ Ohjaus
terveyskeskuslääkärille / Ohjaus päivystävälle lääkärille



Seuranta

Voinnin seuranta puhelu voidaan sopia myös ensilinjan käyntien 1-3 välille.

Potilaan voinnista riippuen:

- Potilaan kanssa voidaan sopia voinnin seuranta puhelu, mikäli jatkohoitoa mielenterveyspalveluissa joudutaan odottamaan.
- Potilasta ohjataan olemaan yhteydessä Mipä-hoitajaan jatkohoitoa odotellessa puh. **040 557 8672 (TELEQ takaisinsoitto)**

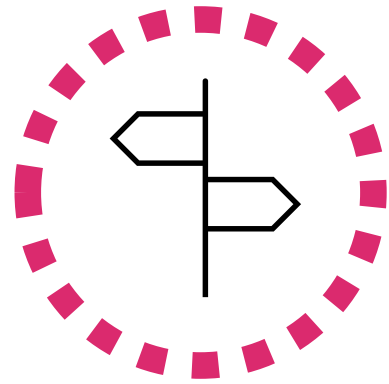
9

www.mielenterveystalo.fi

www.mieli.fi

www.paihdelinkki.fi

www.lahella.fi → järjestöjen toimintaa



Ohjaus muuhun palveluun tai toimintaan

Potilas saa ohjauksen muuhun toimintaan ja kontaktoidaan muihin palveluihin

10

Potilas voidaan ohjata muiden sote-toimijoiden palveluiden piiriin, järjestöjen toimintaan ja kunnan vapaa-aika toimen palveluiden käyttäjäksi.

Esimerkiksi:

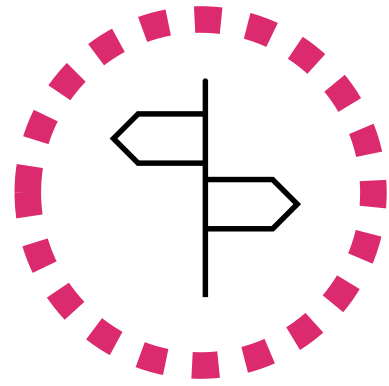
- Seniorineuvola
- Sosiaalityöntekijä
- Elintapaohjaus
- Diabeteshoitaja (ym. kansanterveyshoitajat)
- Neuvolan terveydenhoitaja
- Kokemustoimija
- Etsivä nuorisotyö
- Koulupsyykkari/ koulukuraattori
- Psykologi
- Työttömien terveystarkastus
- Työllisyyspalvelut

www.lahella.fi → Järjestöjen toimintaa

Paikallisten toimijoiden omat nettisivut
(seurakunta, urheiluseurat, yhdistykset)

Kunnan kulttuuri- ja liikuntatoimi
www.liminka.fi

Kirkon perheasianneuvottelukeskus
Vanhempain akatemia
Mielenvireys
Hyvän Mielen talo
A-kilta
AA



Ohjaus mielenterveyspalveluihin

Potilas saa ohjauksen terveyskeskuksen mielenterveyspalveluihin

11

ASIAKAS

- Potilaan voimavarat eivät riitä omahoidon toteuttamiseen
- Mipä -käynnit 3 kertaa eivät ole riittäviä
- Potilaalle tarjotaan IPC/ IPT masennuksen hoitoon
- Potilas tarvitsee päihdehoitoa
- Potilaan tilanne vaatii tarkempaa selvittelyä
- Pitkäaikaiskuntoutujan tilanne aktivoituu, eikä ole omahoitajasuhdetta

- Psykiatrin konsultaation kautta jatkohoito mielenterveyspalveluissa.
- Jatkohoitoa tarvitsevat viedään Mt-tiimiin käsiteltäväksi.

AMMATTILAINEN

- MT-tiimi käsittelee maanantaisin jatkohoidon lähetteet yhdessä psykiatrin kanssa
- Tuleva omahoitaja on yhteydessä potilaaseen käyntiajasta joko puhelimitse tai kirjeellä.
- Jatkohoitoaika pyritään järjestämään 1 kk sisään

<< Alkuun



Ensilinjan Mipä-hoitaja terveystakeskuksen vastaanotolla ja Mielenterveystiimi

Limingan terveystalveluissa mielenterveystpalvelut ovat osa perusterveydenhuoltoa. Mielenterveystyksikkö sijaitsee sote-keskuksessa.

Psykiatriset hoitajat jalkautuvat kukin vuorollaan terveystakeskuksen vastaanoton tiloihin pitämään Ensilinjan mielenterveyst- ja päihdehoitajan eli Mipä-hoitajan vastaanottoa.

Mielenterveysttiimissä on jaettu vastuualueita hoitajien osaamisen mukaan. Mipä-hoitajan vastaanottoaikoja on myös:

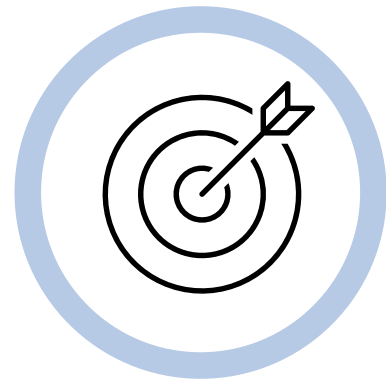
päihdepotilaista vastaavalle psykiatriselle hoitajalle

nuorten hoidosta vastaavalle psykiatriselle hoitajalle

Mielenterveysttiimi jakautuu aikuisten palveluihin ja lasten- ja nuorten palveluihin.

Mipä-hoitajan tehtäviä:

- Potilaiden vastaanottotyö
- Mielenterveystpalveluiden TELEQ puhelut vastaanotto ja purkaminen
- Viranomaispuhelimien hoito, johon tulevat konsultaatiot muilta sote-toimijoilta
- Saapuneet Lifecare- viestit: läpikäyminen, kirjaaminen, aikojen antaminen Mipä-hoitajalle, huolehtii Mt-palveluihin kuuluvat Mt-tiimin kirjalle, konsultoi psykiatria hoidon kiireellisyydestä
- Kriisikäynnille osallistuminen yhdessä sosiaalitoimen kanssa



Hoidon tavoite Ensilinjassa

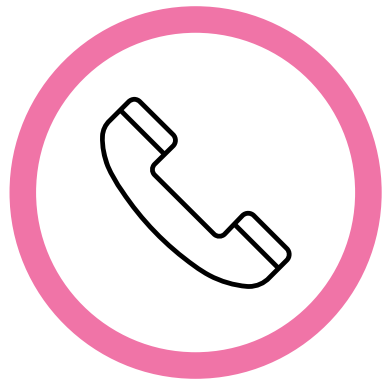
Potilas kontaktoidaan saman päivän aikana yhteydenotosta.

Hoidon tarpeen arvio tehdään puhelinkontaktissa, tarkempi hoidon tarpeen arvio Mipä-hoitajan vastaanotolla.

Potilas saa ajan 1-7 vrk sisään

Potilas saa matalan kynnyksen tukea, ohjausta ja neuvontaa oikea-aikaisesti. Hän ei tarvitse mielenterveyspalveluiden pidempiaikaista hoitoa.

Potilas oppii käyttämään omahoitoon tarkoitettuja ohjelmia ja hänellä on arjessa mielekästä tekemistä.



LIMINGAN MIELENTERVEYSPALVELUT YHTEYSTIEDOT

- Psykiatrinen hoitaja puh. 040 557 8672 (TELEQ takaisinsoitto)
Neuvontaa mielenterveys- ja päihdeasioissa sekä uusien asiakkaiden hoidon tarpeen arvio
- Viranomaislinja Ensilinjan MIPÄ-hoitajalle puh. 040 5860480
Konsultaatiot, kiireelliset asiat
- Lifecare-viestit psykiatriset hoitajille /Mipä-hoitajalle:
Lc erikoissairaanhoitajat/ psykiatriset hoitajat