

Sosiaalihuollon omatyöntekijyyden kehitystyö & Monipalvelupolku- työskentely

Tanja Pasanen

8.2.2023



Päijät-Hämeen
hyvinvointialue

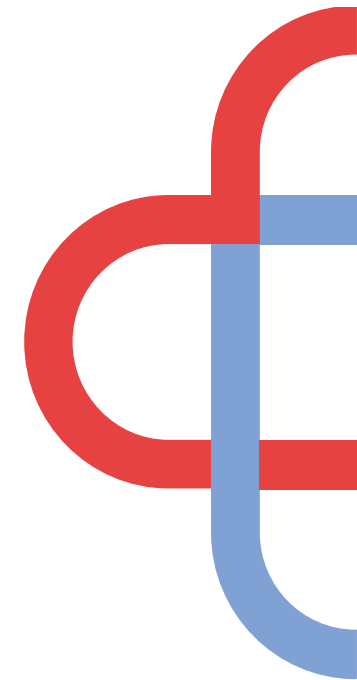
Lähtökohdat perehdytysmateriaaliin

Päijät-Hämeessä laadittiin sosiaalityön tiekartta 2019 vuosille 2019 -2025. Yksi sosiaalityön tiekartan kehittämiskokonaisuuksista oli sosiaalihuollon omatyöntekijyyden kehittäminen. Tuolloin pidettyjen työpajojen tuloksista nousi esiin selkeä tarve omatyöntekijyyteen liittyvään perehdytykseen. Sosiaalihuollon omatyöntekijät toivat esiin yhtenäisten toimintatapojen tarpeellisuuden.

Perehdytysmateriaalin tuottaminen on osa omatyöntekijöiden osaamisen kehittämistä, se kokoaa yhteen Tulevaisuuden sote-keskus -hankkeen asiantuntijoiden tuottamaa tietoa kaikille sosiaalihuollon omatyöntekijöille riippumatta palvelutehtävästä.

Sosiaalihuollon omatyöntekijyyden perehdytysmateriaali jalkautuu kaikkiin palvelutehtäviin, joissa toimii sosiaalihuollon omatyöntekijöitä. (Työikäisten palvelut, lapsiperhepalvelut, ikääntyneiden asiakasohjaus, gerontologinen sosiaalityö sekä vammaispalvelut)

Perehdytysmateriaali tuotetaan Pätevään, joka on Päijät-Soten Moodle-pohjainen verkko-oppimisympäristö. Ohjeistukset, kuvaukset sekä muut materiaalit tallennetaan IMS-järjestelmään, josta ne päivittyvät aina suoraan perehdytysmateriaaliin.



Omatyöntekijyyden perehdytysmateriaali 1/2

Sosiaalihuollon
omatyöntekijäisyys

Omatyöntekijät eri
palvelutehtävissä

Omatyöntekijäisyys
hallinnollisena tehtävänä

Sisältöä materiaaliin
tuottaa tiimi, joka
koostuu
omatyöntekijöitä eri
palvelutehtävistä

Erilaiset vireillepanot
ja arviot

Suunnitelmallinen
työskentely sekä
suunnitelmat

Monialainen
verkostotyöskentely

Palvelujen päättyminen
/ omatyöntekijän
vaihtuminen

Kirjaaminen /
Tiedontuotanto
Emma Uusitalo, kirjaamiskoordinaattori

Sote-keskuksen
moniammatillinen tiimityö
Tanja Pasanen / hanke-tiimi

Monipalvelupolku-työskentely
Marjo Lepistö / Tanja Pasanen

Luonnos



Omatyöntekijyyden perehdytysmateriaali 2/2

Terveydenhuollon sosiaalityö

Asiakasosallisuus

Potilas- ja sosiaaliasiamies

Terveysvalmennus, Suun terveydenhuolto

Perhekeskus

Kriisityö

Lähisuhdeväkivalta

Terapianavigaattori

Mielenterveys

Päihde & riippuvuudet

Ehkäisevän työn näkökulma liitetään eri kokonaisuuksiin

Asumis- ja kotiin vietävät palvelut
(Psykososiaalinen kuntoutus)

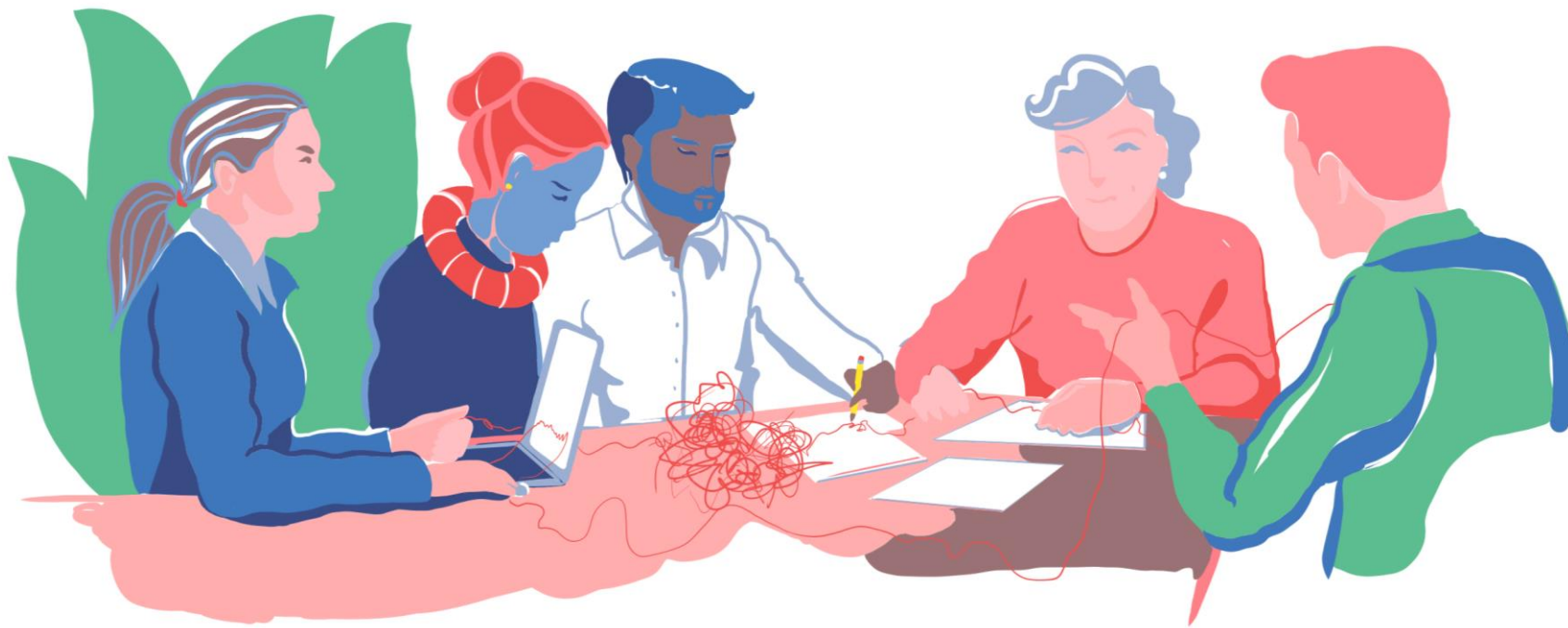
Hyvinvoinnin ja terveydenedistämisen

Työkyvyn tuen palvelut
(TYP-palvelu, eläkeselvittely, Työkykyhankkeen materiaalia)



Luonnos

Monipalvelupolku



Tulevaisuuden sote-keskus -hanke

Monialaisen tuen asiakas

Monipalvelupolun asiakas

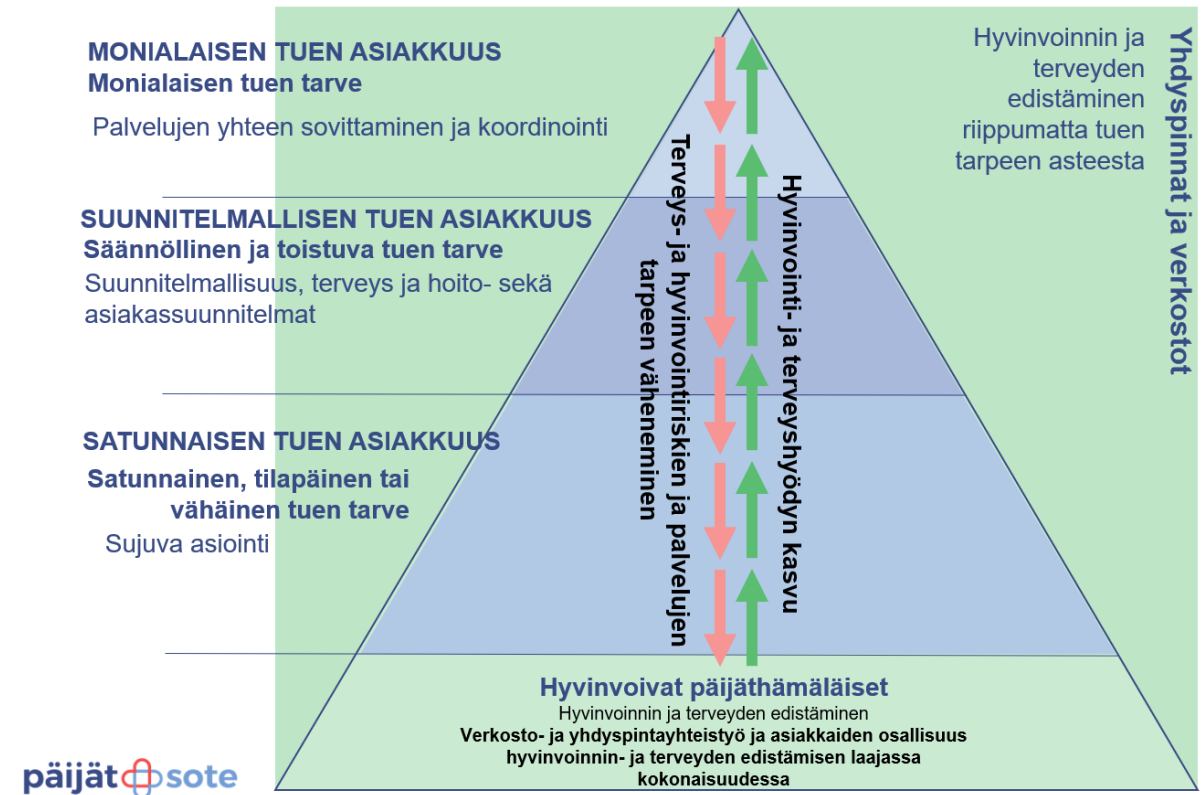
- Asiakkaan terveys ja toimintakyky on usein alentunut huomattavasti ja elämäntilanne on epätasapainossa.
- Sosiaali- että terveydenhuollon ammattilaisen tuen tarve ja tarve eri palvelujen yhteensovittamiselle.
- Palvelujen käyttö voi olla epätarkoituksenmukaista.

Asiakas saa yhteyshenkilön.

Ammattilainen ottaa vastuun asiakkaan palvelujen koordinoinnista ja yhteensovittamisesta.

Palvelutarvetta selvitetään moniammatillisesti, tehdään päätökset palveluista ja seurataan sekä koordinoidaan asiakkaan palvelutarpeen muutoksia.

Päijät-Soten asiakkuuksien segmentoinnin logiikka



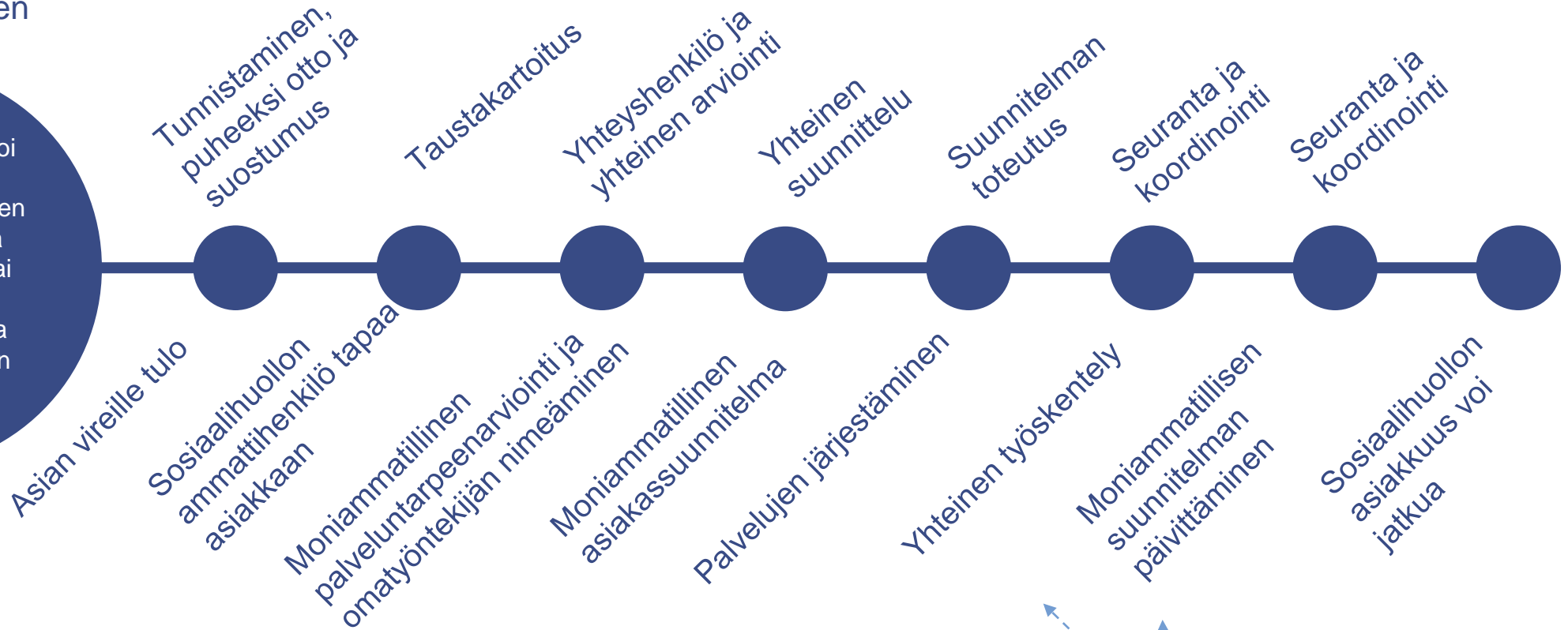
Segmentoinnin mallin periaatteina on tuen tarpeen lasku ja terveys- ja hyvinvointihyödyn kasvu.

Monialaisen tuen asiakkuuden eteneminen

Sote-keskuksen
moniammatillinen
tiimi

Monipalvelupolku voi käynnistyä kenen tahansa ammattilaisen toimesta, yhtälailla terveydenhuollon tai sosiaalihuollon ammattilaisen, joka ottaa yhteyttä toisiin ammattilaisiin.

Sosiaalihuolto



Palvelutarvetta selvitetään moniammatillisesti, tehdään päätökset palveluista ja seurataan sekä koordinoidaan asiakkaan palvelutarpeen muutoksia.

Systemistä työotetta hyödynnetään tarkoituksenmukaisesti polun eri vaiheissa





Tulevaisuuden sote-keskus -ohjelma

Tanja Pasanen
tanja.pasanen@paijatha.fi