

# Mitä kuuluu Maaritille?

**Etelä-Suomen yhteistyöalue  
Ajankohtaisteema**

**29.3.2023**

**9.00-12.00**

**TERVETULOA!**



**Sote-uudistus**  
Tulevaisuuden  
sosiaali- ja terveyskeskus

# Aikataulu

9.00-10.00 Tervetuloa! Aluekoordinaattori **Miia Stähle**, THL  
- Mitä on sujuva ja hyvä moniammatillinen työ? Ylilääkäri **Sara Launio**, THL  
- Kuka on Maarit? Kehittämispäällikkö **Salla Sainio**, THL

10.00-10.30 Puheenvuoro Vantaa-Kerava, **Kati Fagerström** ja **Marika Appleton**  
– Kommenttipuheenvuoro Etelä-Karjala, koordinaattori **Johanna Nykänen**

10.30-10.45 Tauko

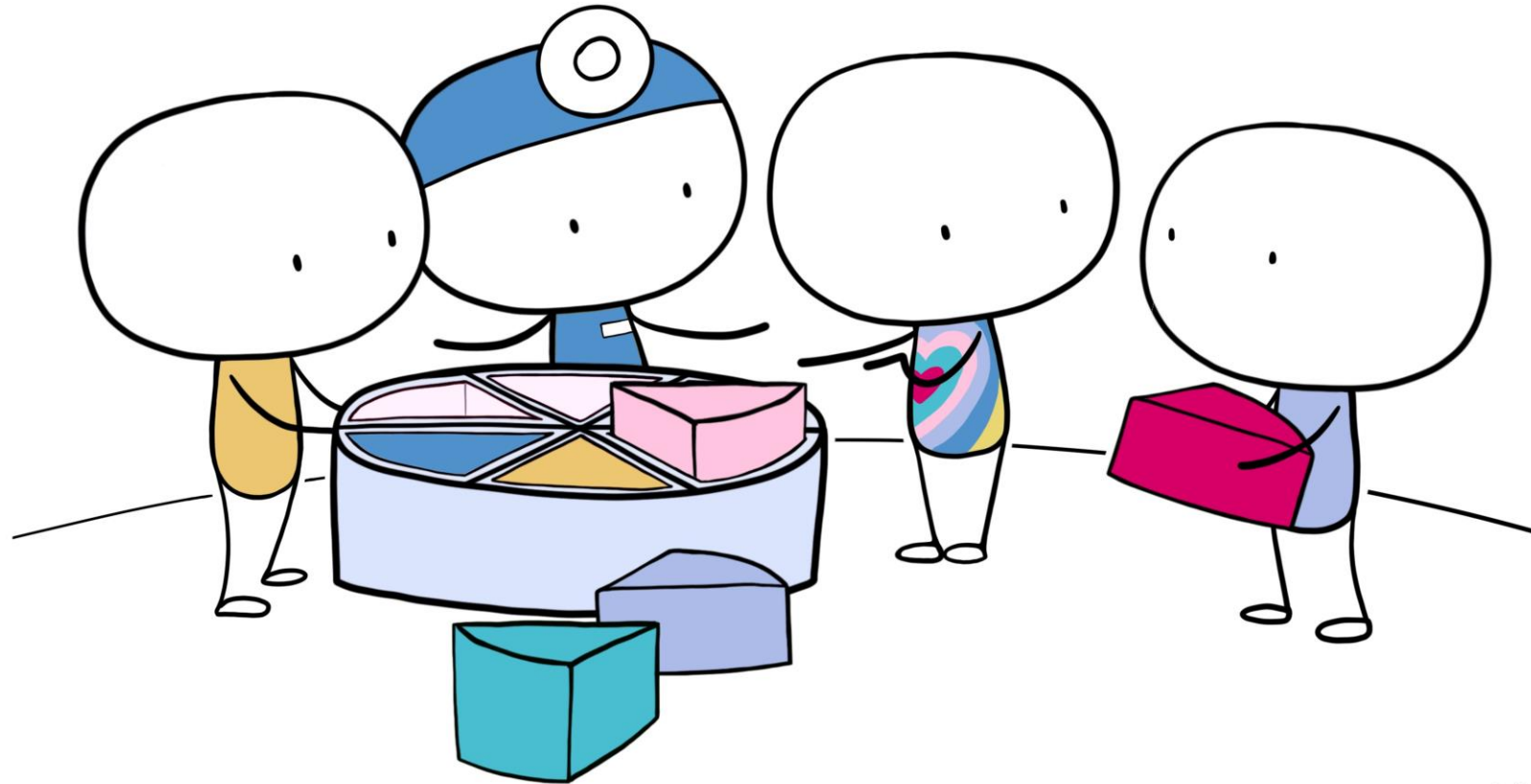
10.45-11.15 Puheenvuoro Länsi-Uusimaa, **Anu Mustakari** ja **Laura Piirainen**  
– Kommenttipuheenvuoro Päijät-Häme, **Leena Jokela** ja **Nicola Kettunen**

11.15-11.45 Puheenvuoro Keski-Uusimaa/Keusote, hankepäällikkö **Mari Kauhaniemi**  
– Kommenttipuheenvuoro Helsinki, **Marika Jäkkö** ja **Kim Nygård**

11.45-12.00 Tilaisuuden päätös ja palaute



# Asiakas on kokonaisuus



Taru  
2024

# Maaritin yhteydenotto asiakas- ja palveluohjaukseen

*Maarit kuulostaa itkuiselta ja hätääntyneeltä.*

*Hän kuvaa olonsa aivan kamalaksi; henki ei kulje ja hän ei saa nukuttua selkä- ja hammaskivun takia.*

*Raha-asiat ovat sotkussa ja Maaritia huolettaa myös aikuisen pojan tilanne.*



# Mitä kuuluu Maaritille? Miten Maaritin asiakkuus jatkuu?

*Maaritin yhteydenotosta hyvinvointialueen asiakas- ja palveluohjaukseen on nyt kulunut jonkin aikaa.*

*Maaritin elämäntilanteen selvittely alkaa hyvinvointialueella hyvinvointialueen prosessien mukaisesti moniammatillisessa yhteistyössä.*

*Kuulemme kolmen hyvinvointialueen ratkaisut tähän tilanteeseen.*



# Pohjatietoa

- Maarit on kuvitteellinen asiakas, jonka tilannetta on ratkottu kansallisessa tilaisuudessa ja Etelä-Suomen yhteistyöalueen tilaisuudessa syksyllä 2022
- Monialaisten ja yhteensovitettyjen palveluketjujen kehittäminen on yksi tärkeimmistä sote-uudistuksen kansallisista tavoitteista
- STM tiedote 1.11.22: Selvitys sote-integraation edellyttämästä monialaisesta yhteistyöosaamisesta (<https://soteuudistus.fi/-/1271139/selvitys-sote-integraation-edellyttamasta-monialaisesta-yhteistyöosaamisesta-on-valmistunut>)



# Palveluviidakko



Miten varmistamme ettei kukaan  
eksy sote-viidakkoon?

# Poimintoja keskusteluista

- Paljon palveluita käyttävät
  - Keitä ovat?
  - Miten määritellään?
- Tietojen käyttö asiakas- ja potilastietojärjestelmissä
  - Käyttöoikeusasetus voimaan 30.6.2023
  - Soveltamisohje  
<https://yhteistyotilat.fi/wiki08/pages/viewpage.action?pageId=100084747>
  - Asiakastietolaki 1.1.2024
- Asiakkaan suostumus tietojen vaihtoon
  - Kela julkaissut lomakkeen, jota voi käyttää laajemminkin  
<https://www.kela.fi/benefit-forms/Y100.pdf>
  - Kelan tiedote aiheesta <https://www.kela.fi/ajankohtaista-yhteistyokumppanit/5284452/uusi-suostumuslomake-helpottaa-viranomaisten-valista-tiedonvaihtoa>



# Muita asioita

- Kansallinen verkostopäivä integraatiosta ja palveluiden yhteensovittamisesta 26.4.23 klo 8.45-12.00  
<https://thl.fi/fi/ajankohtaista/tapahtumat/tapahtumakalenteri/-/event/9685429>
- Taru Arnkilin piirtämät kuvat avoimessa käytössä  
<https://innokyla.fi/fi/sote-uudistus-ja-sosiaalityo-tyopajasarjan-kuvitetut-muistiinpanot>
- Tämän tilaisuuden esitysdiaat ovat Innokylässä  
<https://innokyla.fi/fi/etela-suomen-yhteistyoalueen-tilaisuuksien-materiaalit>

# Kiitos!



Heli Mattila ja Salla Sainio, THL

29.3.2023

10

**Sote-uudistus**  
Tulevaisuuden  
sosiaali- ja terveystieteiden  
keskus

# Integraation tasoja ja ulottuvuuksia

Mikä integraatio toimii, mikä kaipaisi vielä parantamista?

## Normatiivinen integraatio

Jaettu normatiivinen viitekehys, esim. arvot, kulttuuri, yhteiset tavoitteet

### Järjestelmätason integraatio

*Horisontaalinen-  
vertikaalinen integraatio*

### Organisaatiotason integraatio

*Organisaatioiden ja/tai  
organisaation yksiköiden  
välinen*

### Ammattilaistason integraatio

*Eri ammattiryhmien  
välinen integraatio*

### Asiakastason integraatio

*Asiakaslähtöinen  
yhteistyö  
asiakkuusprosessissa*

## Funktionaalinen integraatio

Keskeisten tukitoimintojen yhdenmukaistaminen, esim. tietojärjestelmät, rahoitus, johto

Sinkkonen, Taskinen & Rissanen 2017; Valentijn ym. 2013, 2015; Van der Klauw 2014, mukailtu kuva julkaisusta ”Paljon sote-palveluja tarvitsevat ihmiset keskiöön, KAKS 2018

# Kuvitteellinen ”Maarit” 61v.

- Elämäntilanne:
  - Entinen tehdasompelija, joka on tehnyt työuransa Nanson tehtailla.
  - Eläköitynyt ennenaikaisesti selkäongelmien ja olkapääkulumien takia 58-vuotiaana, kolme vuotta sitten
  - Taloudellinen tilanne on tiukka, voisi olla parempikin niin olisi helpompaa
  - Asuu yksin kerrostalossa lähellä palveluja, pienellä paikkakunnalla
  - Poika ja sisko lähiomaisina
  - Harrastuksia vähäisesti, ystäviä tapaa satunnaisesti, seuraa uutisia
  - Ei tarvitse ulkopuolista apua arkielämäänsä, hoitaa laskut nettipankissa ja älykännykän kanssa pärjää
- Sairaudet:
  - Metabolinen oireyhtymä ja astma
  - Lisäksi tuki- ja liikuntaelinvaivoja, joista kipuja
  - Käyttää säännöllisesti 10 lääkettä päivässä, mukana mm. vahvempi kipulääke ja säännöllinen unilääkitys.
  - Liikakilojakin on kertynyt, etenkin keskivartaloon.

# Kuvitteellinen ”Maarit” 61v. (tarkempi 1)

## Sosiaalinen ympäristö:

- Eronnut 20 v. sitten. Työtön, 32- vuotias poika asuu samalla paikkakunnalla. Pojalla on pitkäaikainen päihdeongelma. Lähiomaisena on myös isosisko, joka käy kylässä säännöllisesti.
- Asuu yksin vuokralla kerrostalossa pienen kaupungin keskustassa lähellä palveluita. Ei erityisiä harrastuksia, ystäväsuhteet vähäisiä ja nykyään yhteydenpitoa heidän kanssaan vain harvoin.
- Kissa kuoli 2 vuotta sitten. Välillä kokee olonsa yksinäiseksi.
- Itse hoitaa kodin sekä omat asiointinsa kodin ulkopuolella.
- Seuraa uutisia, lehtiä ei välitä lukea.

## Tekniset taidot:

- Omistaa älykännykän, mutta kokee tekniset laitteet kovin haastaviksi ja pyytää herkästi apua uusien laitteiden ja sovellusten kanssa.
- Tietokonetta ei omista. Nettipankkia käyttää harvoin, mutta on siinä kuitenkin onnistunut. Laskut pääosin suoraveloituksessa.

# Kuvitteellinen ”Maarit” 61v. (tarkempi 2)

## Nykyarki:

- Viime aikoina valitellut siskolleen, että rahat eivät tahdo riittää ruokaan. Sisko huomannut erääntyneiden laskujen karhukirjeitä vieraillessaan. Naapuri kertonut nähneensä Maaritin lähikaupan peliautomaatilla useasti.
- Maarit vaikuttaa alakuloiselta, kertoo välillä henkeä kovastikin ahdistavan ja ulkonakin hän käy yhä harvemmin vedoten pahentuviin kipuihinsa.
- Maarit valittelee kipuja ja unettomuutta, jotka ovat pahentuneet viime aikoina. Yöllä hammastakin särkee.
- Poikaansa Maarit tuntuu kummallisesti välttelevän ja pelkäävän.
- Sisko onkin ainoa lähiomainen, jolla on huoli hänen pärjäämisestään.

## Yhteydenottovaihe:

*"Ottaessaan yhteyttä Maarit kuulostaa itkuiselta ja hätääntyneeltä. Hän kuvaa olonsa aivan kamalaksi; henki ei kulje ja hän ei saa nukuttua selkä- ja hammaskivun takia. Raha-asiat ovat sotkussa ja Maaritia huolettaa myös aikuisen pojan tilanne."*