



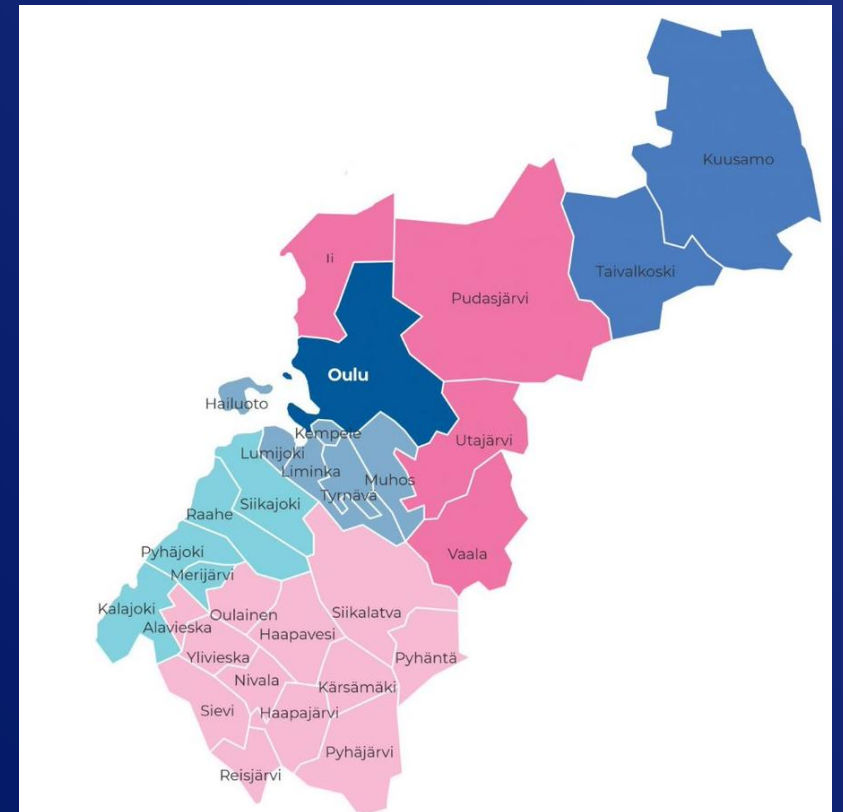
# Pohde

Pohjois-Pohjanmaan  
hyvinvointialue

## Järjestöfoorumi 22.3.2023

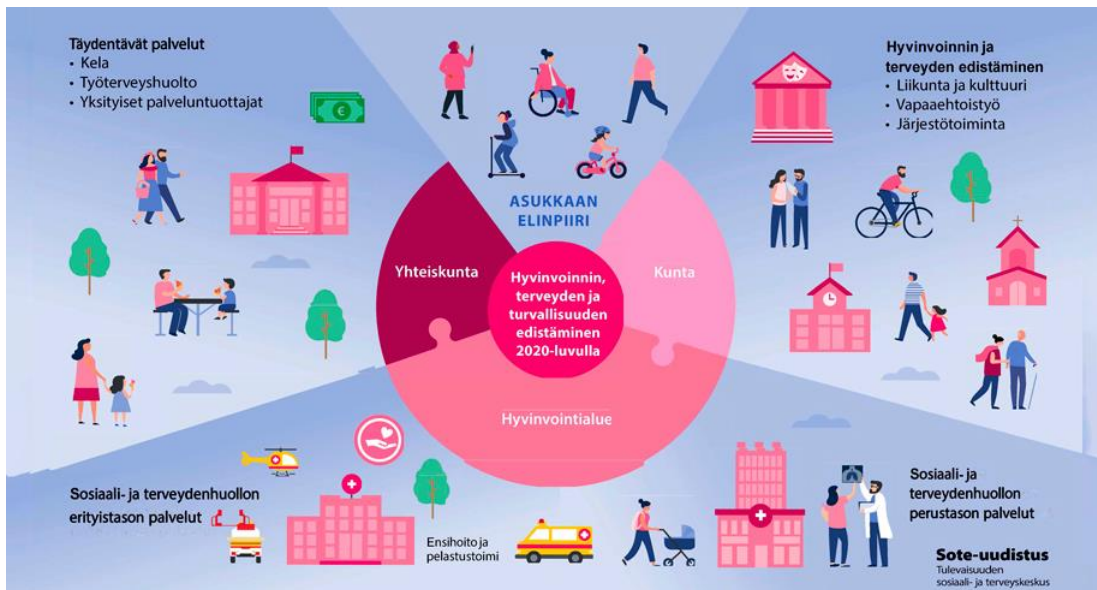
Vammaispalvelut –kehittämishjelma:  
**Vammaispalveluiden Ensiarviotiimi**  
Pilotti ja jatkokehittäminen

projektikoordinaattori Kaisa Kuusikko (50%), suunnittelijat Lotta Limingoja (30%) ja Tuija Holm (20%)



# Kansallinen Tulevaisuuden sosiaali- ja terveyskeskus ohjelma

POPsoite – sosiaali- ja terveystalvulujen uudistaminen Pohjois-Pohjanmaalla



## Vammaispalvelut kehittämishjelma 1.1.2022-31.12.2023

### PROSESSITAVOITTEET:

1. Yhdenmukaistetaan palveluprosesseja ja vahvistetaan monialaisen yhteistyön käytänteitä erityisesti paljon palveluita tarvitsevien (PPT) asiakkaiden osalta

2. Kiinnitetään huomiota varhaiseen tunnistamiseen ja palveluiden oikea-aikaisuuteen mm. osaamista vahvistamalla ja palveluprosesseja avaamalla ja kehittämällä

3. Tuetaan perus- sekä sivistyspalveluita vammaispalvelujen konsultatiivisten mallien käyttöön otolla ja varmistetaan vammaispalvelujen saumaton yhteys sote- ja perhekeskusten peruspalveluissa

4. Vahvistetaan osaamista ja yhdenmukaisia työkäytänteitä mm. selkeyttämällä työnjakoa ja kirkastamalla vastuutyöntekijän roolia

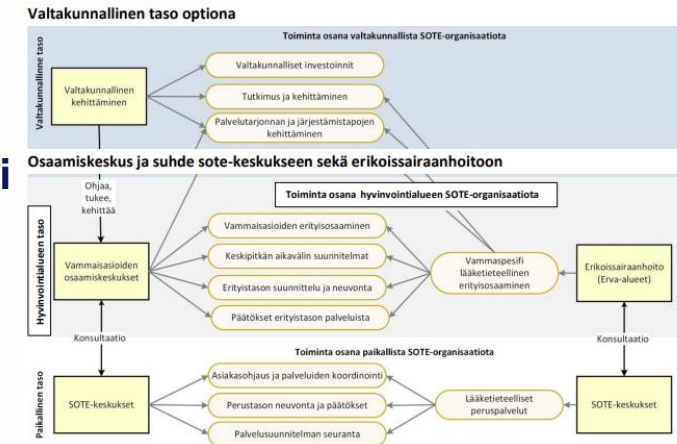
5. Varmistetaan vammaispalvelujen yhdenmukainen saatavuus hyvinvointialueella työprosesseja kehittämällä ja osaamista vahvistamalla sekä perus- että erityistason palveluissa

INNO  
KYLÄ

Kansallinen Tulevaisuuden sosiaali- ja terveyskeskus - ohjelma | Innokylä (innokyla.fi)

# Vammaispalveluiden Ensiarviotiimi – Pilotin tausta ja toteutus v. 2022

- Valmistelun pohjalta VP-Ensiarviotiimin toimintamalli kehitettäväksi / pilotoitavaksi
- Vammaisfoorumi ([Vammaisasioiden osaamiskeskus 13.12.2021](#))
- Pilotin suunnittelu Kevät-Syksy 2022 ja työryhmän aktiivinen toiminta 9-12/2022
- Pilotin toteutus: Oulun Erityisryhmien palveluohjaus
- Vammaispalvelut –kehittämishojelman prosessitavoitteet huomioiden **Pilotoitavat asiat:** Erityispalveluiden (VP+EHL) mukaiset **uudet hakemukset** ja **yhteydenotot palvelupuhelimeen**, omaishoidontuki alle 65 vuotiaat ja SHL liikkumista tukevat palvelut sekä **Terveydenhuollon palveluohjaajille tulleet yhteydenotot** (seuranta 7.-27.11.2022)
- **Pilotointi: 1. vaihe 22.9.-12.10.2022** → väliyhteenvedo ja –arviointi → pilotoinnissa havaitut muutostarpeet sekä sen pohjalta → **2. vaihe 17.-30.11.2022** (+Kempele) → **Pilotin työryhmän yhteenvedo 12.12.**
- 1. vaiheen jälkeen **VP-järjestöverkoston kommentit 22.11.**
- 2. vaiheen jälkeen Alueellisen **VP-Sparrastyöryhmän kommentit 14.12.**



# Asiakastyön prosessi vammaispalveluissa

**Asia** tulee vireille, kun vireilletuloasiakirja saapuu sosiaaliin (hakemus, ilmoitus, yhteydenotto)



Huom! Peruspalveluissa asiakkaan avun ja tuen tarpeen arviointi + palveluiden sopivuus/riittävyys ennen Erityispalveluiden VP-prosessiin siirtymistä

## Valmistelun ja suunnittelun taustalla tavoiteltavat hyödyt:

### Vammaiselle asiakkaalle

oikea-aikainen

asiakas- ja palveluohjaus

sekä

laadukkaat palvelut ja tukitoimet

-

### Vammaispalveluiden ammattilaiselle

selkeämpi työn rakenne

Asiakkaalle	Organisaatiolle/Työntekijälle
Asiaani reagoidaan <b>nopeasti</b> (yhteydenotto, hakemus, kiireellinen kotikäynti/palaveri)	Tiivis, asiantunteva tiimi ja työn strukturoitu rakenne mahdollistavat <b>palvelutakuuseen vastaamisen</b> (7vrk/3kk)
Saan <b>laadukasta, asiantuntevaa palvelua</b>	Ohjaus-, neuvonta- ja arviointiosaaminen <b>syventyy</b>
<b>Reitti ja työntekijät tulevat tutuksi</b>	<b>Palveluprosessi ja yhteistyösuhteet</b> myös ulkoisten sidosryhmien kanssa <b>selkiytyvät</b>
Saan <b>suunnitelmallista sosiaalityötä</b>	<b>Suunnitelmallinen sosiaalityön toteutuu</b>
<b>Oman työntekijän poissaolo ei vaaranna saamaani palvelua</b>	Laajemmat työalueet → <b>toimintavarmuus kasvaa ja työn hallittavuus paranee</b>
Olen vammastani huolimatta <b>yhdenvertaisessa asemassa</b> muiden kanssa	<b>Ensiarviotiimi vastaa asiakkaan palvelun ensiarvion tarpeeseen</b>

# V. 2022 Pilotin yhteenvedoa

---

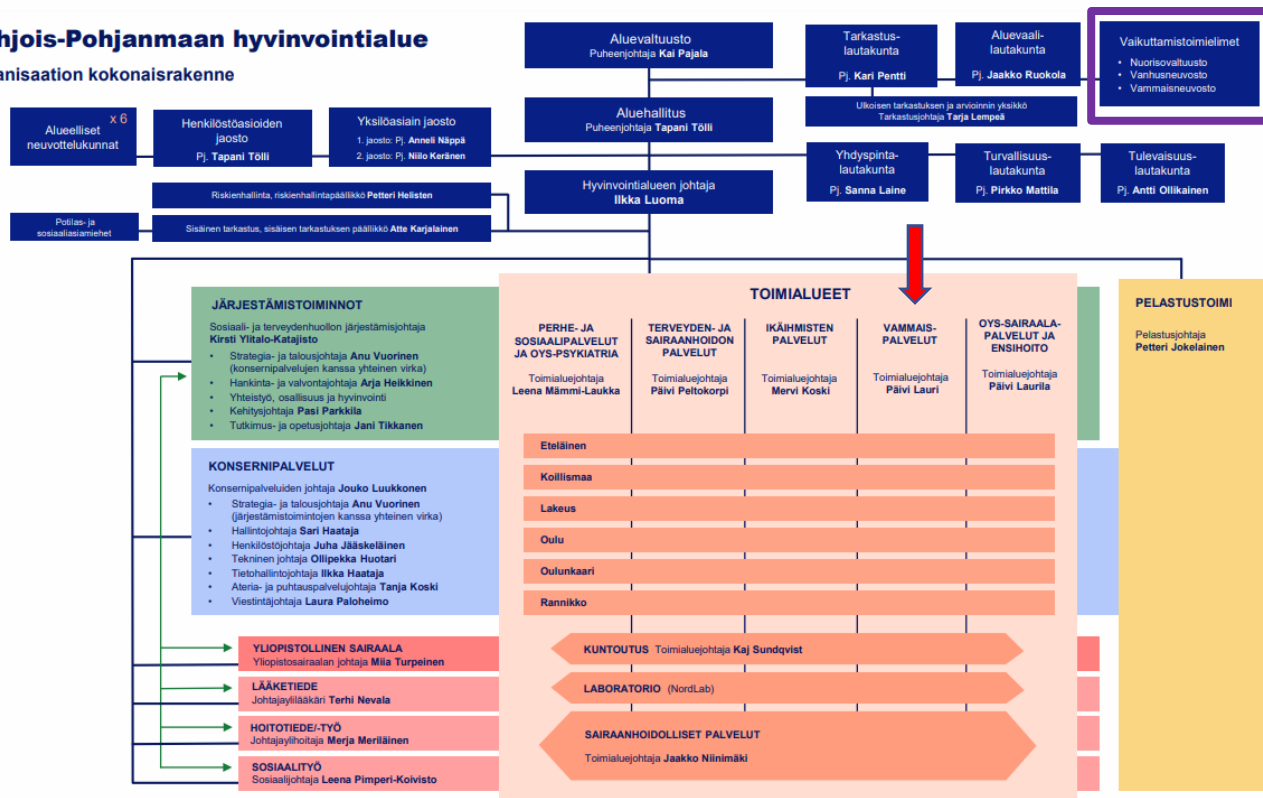
- **Uusia** ensiarviointia vaativia asioita **keskimäärin 3,9 kpl/työpäivä**
- **Yhden (1) hakemuksen** käsittelemiseen menee **työaikaa keskimäärin yhden (1) työpäivän verran**
- Viranomaiset ohjasivat palvelupuhelimessa tehdyn lyhyen arvion jälkeen jättämään **hakemuksen** → **Yhteydenottona** tulleella ja **laadukkaalla asiakas- ja palveluohjauksella** sekä **ensiarvioinnilla** asiakas ohjautuu heti **alusta alkaen palvelun tarvetta vastaaviin palveluihin** tai **ensisijaisiin tukitoimiin** → myös viranomaistyö on tehokkaampaa
- **Tapausesimerkkejä** (Asiakas-Case) yhteistyöstä **jatkokehittämiseen liittyen** (Vammaispalvelut – kehittämisohjelman prosessitavoitteiden mukaisesti)
- **Ensiarviotiimin toimintamalliin perustuva Ensiarviotiimi aloitti Pohteella 1.1.2023-**
- Ensiarviotiimin **jatkokehittäminen ja jalkauttaminen toiminnan ohessa v. 2023 yhteistyössä** kehittämisohjelmien, Pohteen henkilöstön, asiakkaiden, yhteistyökumppaneiden sekä järjestöjen, yhdistysten ja seurakuntien ym. toimijoiden kanssa



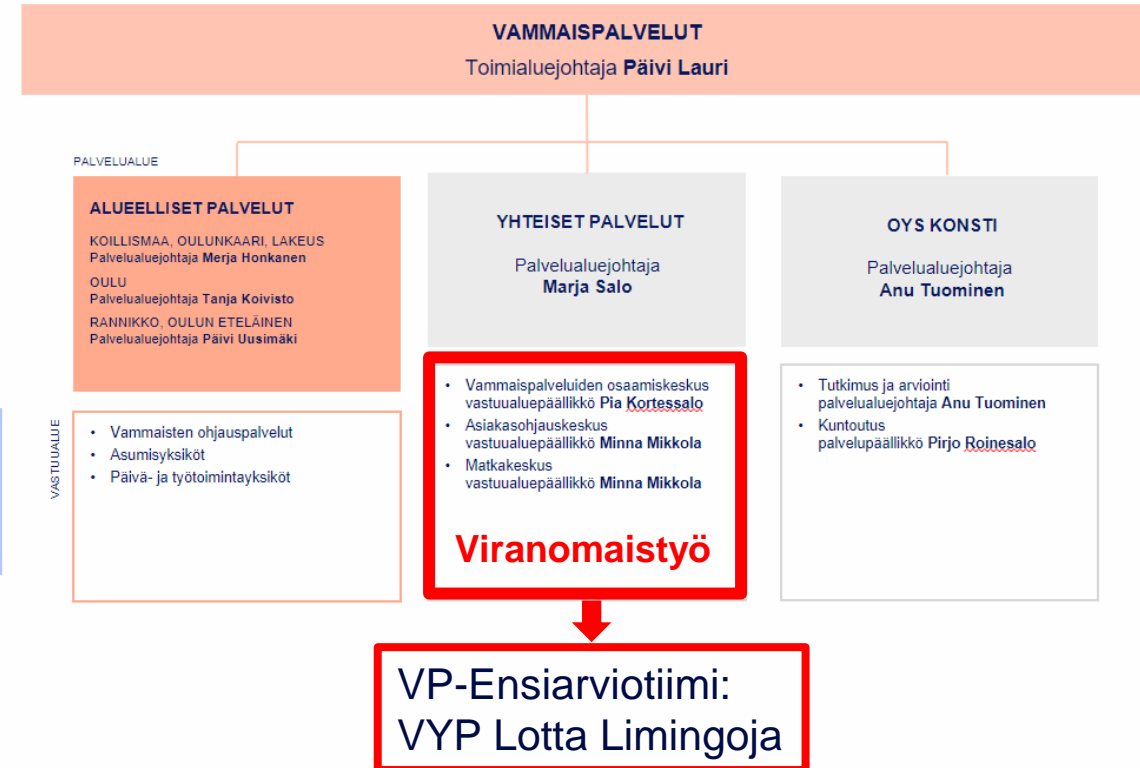
# Pohteen ja VP-toimialueen organisaatiot 1.1.2023-

## Pohjois-Pohjanmaan hyvinvointialue

### Organisaation kokonaisrakenne



## TOIMIALUE



# Pohteella yhteistyötä ja toimintaa ohjaavat lait ja asiakirjat

- [Laki sosiaali- ja terveydenhuollon järjestämisestä \(29.6.2021\)](#)
- Pohde [Strategia \(2.5.2022\)](#)
- Pohde [Järjestämissuunnitelma \(17.10.2022\)](#)
- Peruspalvelut ([sosiaali- ja terveydenhuollon järjestämisestä](#) SHL) ja
- Erityispalvelut ([vammais- ja kehitysvammais- ja palvelulaki](#) VP ja [kehitysvammais- ja palvelulaki](#) KV)

## Pohjoispohjalaisen ihmisen hyvinvointi

Minä, pohjoispohjalainen ihminen, voin hyvin silloin, kun koen eläväni hyvää arkea ja mielekästä elämää.

Hyvinvointini vaikuttavat jokapäiväiset arjen tarpeeni, askareeni, yhteisöni ja ympäristöt, joissa elän ja toimin. Oma toimintani ja arjen valintani vaikuttavat omaan, läheisten ja tulevien sukupolvien hyvinvointiin.

Toivon tulevani kuulluksi, nähdyksi, hyväksytyksi ja ymmärretyksi ihmisenä enkä yksittäisten tarpeideni kautta.



POPmaakunta ja Pohjois-Pohjanmaan liitto soveltaneet lähteestä Marika Kunnari 2017. POPsote päivittynyt 2021.

## Hyvinvointialueen velvollisuus on palvelujen yhteensovittaminen (HE 241/2020; "Sote-järjestämislaki" 10§)



## Pohjois-Pohjanmaan hyvinvointialueen strategia

**PALVELULUPAUS**

Hyvinvointi, terveys ja turvallisuus – yhdessä tehden

ARVOT – HYVINVOINTIALUEEN TÄHDET

Näemme ihmisen kohtaamme ammattitaidolla edelläkävijänä vaikuttavuudessa

### PAINOPISTEET JA STRATEGISET PERIAATTEET

<p><b>Ihmistä varten</b></p>	<p><b>Vaikuttavasti yhdessä</b></p>
<p><b>Parhaat osaajat</b></p>	<p><b>Rohkeasti uutta</b></p>

- Osallisuus, varhainen tuki sekä omaehtoinen terveyden ja hyvinvoinnin parantaminen painottuvat.
- Palvelut ovat tarpeenmukaiset ja lähellä monin eri tavoin.
- Palvelujärjestelmä on yhteen sovitettu.
- Ennaltaehkäisevät ja perustason palvelut vahvistuvat.
- Palvelujen verkostoa uudistetaan yhteistyössä kuntien, yritysten ja järjestöjen kanssa.
- Kustannuskehitys vastaa rahoitusta.
- Henkilöstö osallistuu ja kehittää vaikuttavaa toimintaa.
- Hyvinvointialue on arvostettu työnantaja ja kouluttaja.
- Johtaminen tukee henkilöstön työhyvinvointia ja osaamisen kehittämistä.
- Osallisuus, varhainen tuki sekä omaehtoinen terveyden ja hyvinvoinnin parantaminen painottuvat.
- Palvelut ovat tarpeenmukaiset ja lähellä monin eri tavoin.
- Palvelujärjestelmä on yhteen sovitettu.
- Ennaltaehkäisevät ja perustason palvelut vahvistuvat.
- Palvelujen verkostoa uudistetaan yhteistyössä kuntien, yritysten ja järjestöjen kanssa.
- Kustannuskehitys vastaa rahoitusta.
- Henkilöstö osallistuu ja kehittää vaikuttavaa toimintaa.
- Hyvinvointialue on arvostettu työnantaja ja kouluttaja.
- Johtaminen tukee henkilöstön työhyvinvointia ja osaamisen kehittämistä.

Pohjois-Pohjanmaan hyvinvointialueen sosiaali- ja terveyspalveluiden järjestämissuunnitelma 2023–2025

Aluevaltuuston hyväksymä 17.10.2022



# Vammaispalveluiden järjestämisestä Pohteella 1.1.2023-

- Perustamme vammaispalveluihin ensiarviotiimin, jotta asiakas saa nopeasti yhteyden, tarvittavan neuvonnan, palveluohjauksen, tarpeen mukaisen ensiarvion ja avun kiireellisissä tilanteissa

Laki vammaisuuden perusteella järjestettävistä palveluista ja tukitoimista (3.4.1987/380)

## 6.1 Perustason vahvistaminen 2/2

2 §

Vammainen henkilö

Vammaisella henkilöllä tarkoitetaan tässä laissa henkilöä, jolla vamman tai sairauden johdosta on pitkäaikaisesti erityisiä vaikeuksia suoriutua tavanomaisista elämän toiminnoista.



Terveyden ja hyvinvoinnin laitos

ASIAKASRYHMÄT	TOIMENPITEET	2023-2025
Vammaiset	<ul style="list-style-type: none"> <li>• Ensiarviotiimin perustaminen</li> <li>• Perhehoidon lisääminen</li> <li>• Työ- ja päivätoiminnan tilojen uudistaminen</li> <li>• Henkilökohtaisen avun järjestäminen</li> <li>• Kuljetuspalveluiden yhdenmukaistaminen</li> <li>• Matkapalvelukeskuksen perustaminen (vuosina 2023-2024 edellyttää kehittämispanosta, jonka jälkeen kustannusvaikutus neutraali)</li> </ul>	Kustannusneutraali
	Ensiarviotiimi	Vammaispalveluissa toimiva tiimi neuvontaa, palveluohjausta ja asiakkaan tilanteen ensiarviota varten.

Eduskunta hyväksyi vammaispalvelulain täysistunnossa 1.3.2023 - lain voimaantulo ajoittuisi vuoden 2023 lokakuuhun

Tätä lakia sovelletaan henkilöön (vammainen henkilö), jonka:

1) vamman tai sairauden aiheuttama fyysinen, kognitiivinen, psyykkinen, sosiaalinen tai aisteihin liittyvä toimintarajoite on pitkäaikainen tai pysyvä;

2) vamma tai sairaus yhdessä yhteiskunnassa esiintyvien esteiden kanssa estää osallistumisen yhteiskuntaan yhdenvertaisesti muiden kanssa; ja

3) avun, tuen tai huolenpidon tarve johtuu pääasiassa muusta kuin iäkkäänä alkaneesta ja tyypillisesti iäkkäillä henkilöillä esiintyvistä sairauksista tai yleisöstä vanhuudesta johtuvasta rappeutumisesta taikka heikkoudesta; ja

3) itsenäisen elämän, osallisuuden tai yhdenvertaisuuden toteutuminen edellyttää välttämättä tämän lain mukaisia palveluita.



# Pohteen VP-Ensiarviotiimin toiminta ja jatkokehittäminen 1.1.2023-

Ensiarviotiimi palvelee ma-pe klo 8-16 P. 044 703 5275 ja sähköposti: [vammaispalvelut.ensiarvio@pohde.fi](mailto:vammaispalvelut.ensiarvio@pohde.fi)

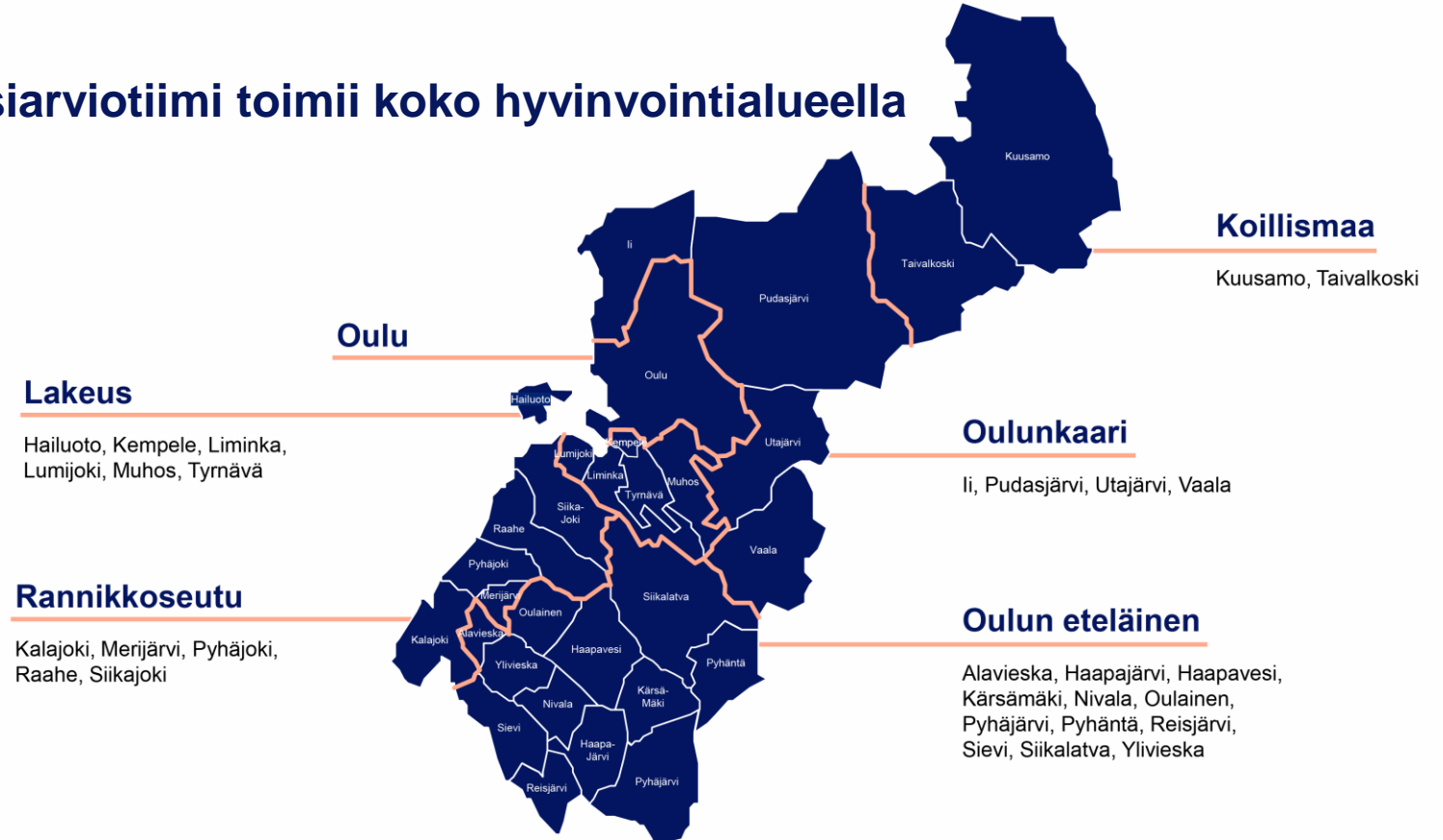
## Henkilöstöresurssi:

- Kaksi (2) sosiaalityöntekijää
- Kolme (3) palveluohjaajaa
- Kaksi (2) terveydenhuollon palveluohjaajaa
- Yksi (1) palvelusihteeri
- Vastuuyksikönpäällikkö (VYP)

## Toiminta:

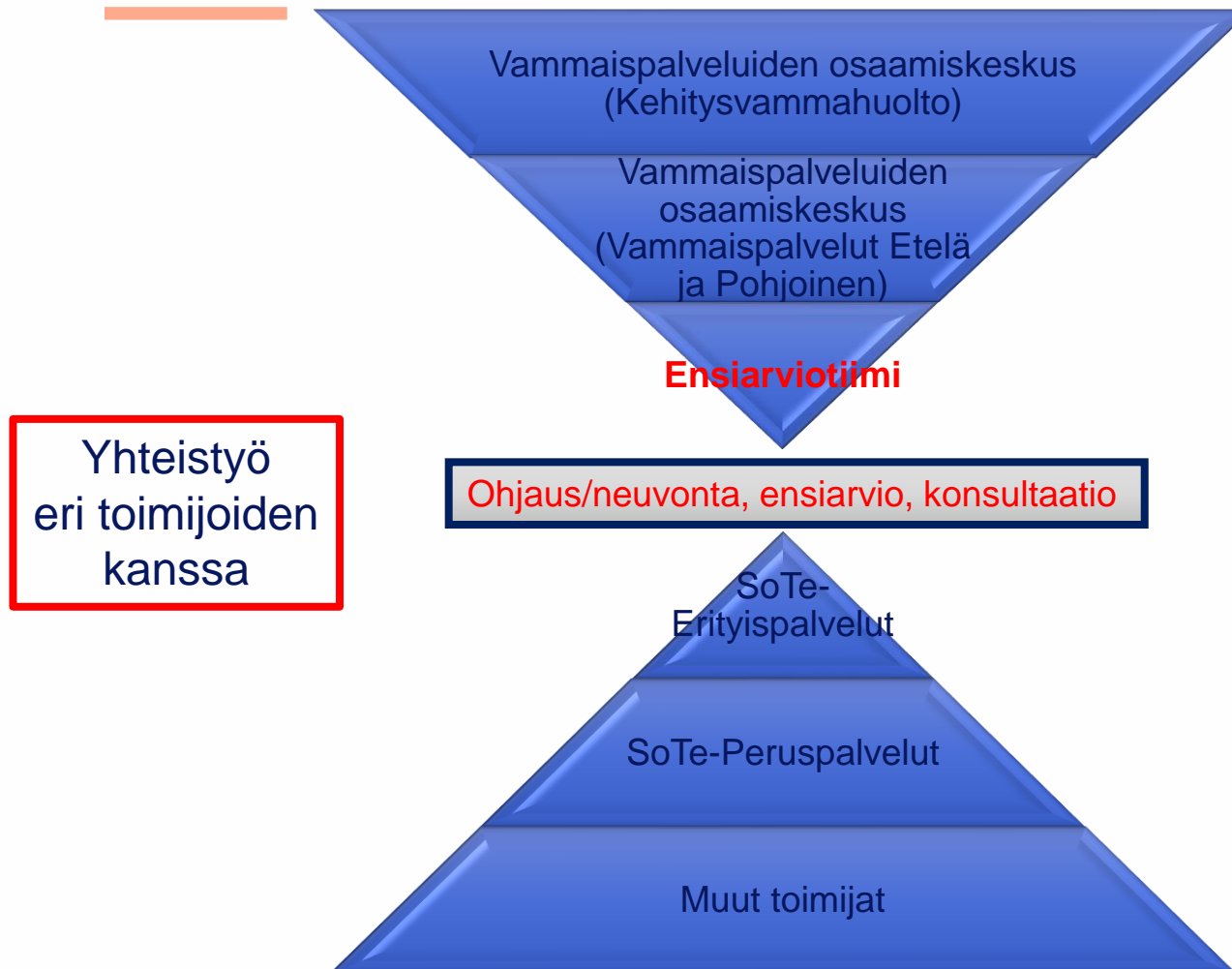
- **Ohjaa ja neuvoo**
  - asiakkaita, omaisia/läheisiä, viranomaisia sekä yhteistyökumppaneita ja palveluntuottajia
- **Ensiarvion tekeminen**
  - asiakkaan tilanne, kiireellisyys, palvelutarpeen arvioinnin tarve, erityisen tuen tarve
- **Palvelutarpeen arviointi ja palvelupäätöksen tekeminen**

## Ensiarviotiimi toimii koko hyvinvointialueella



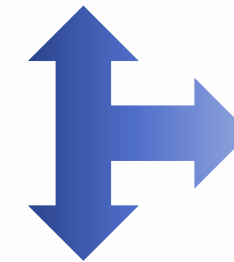
Pohteen sivuilla: [Vammaisten palveluohjaus](#)

# Vammaispalveluiden Ensiarviotiimi toimii perus- ja erityispalveluiden rajapinnalla



Ensiarvioinnin jälkeen **asiakkuus ei jatku Ensiarviotiimissä**, vaan **varsinainen sosiaalihuollon asiakkuus siirtyy:**

Vammaispalvelun asiakkuuteen



asiakkuus päättyy

Peruspalveluiden asiakkuuteen

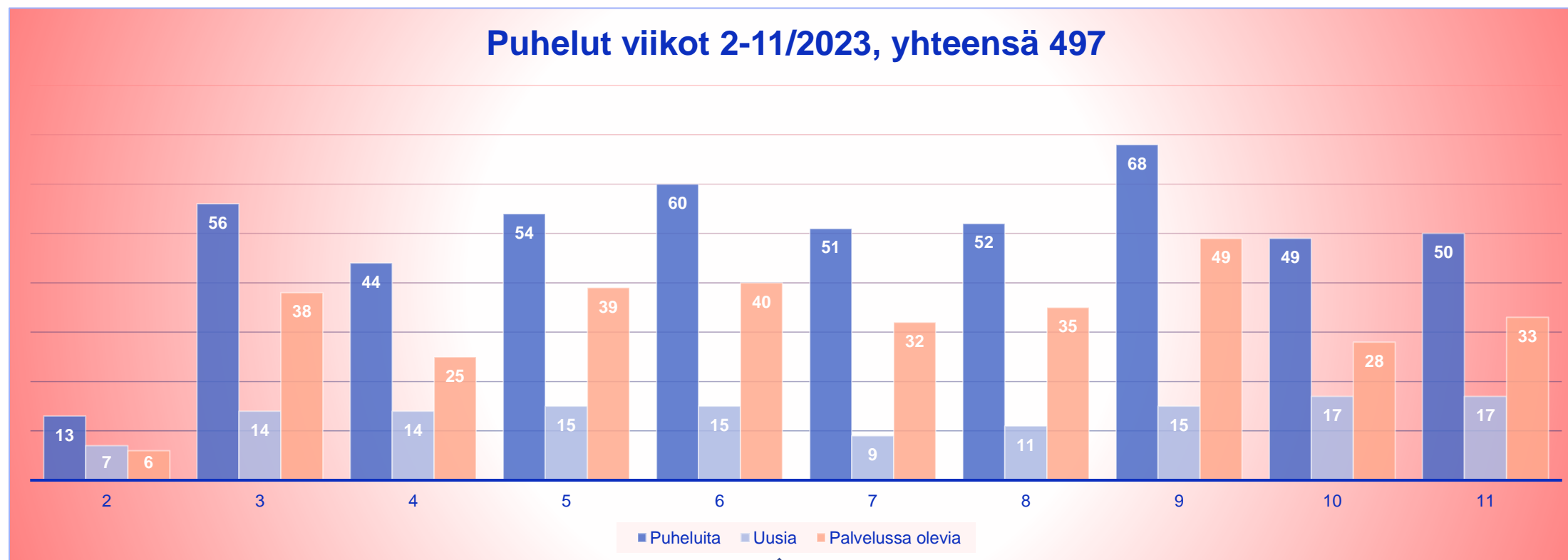
Ikä-, Perhe- ja Sotekeskus tai muihin erityispalveluihin (Lastensuojelu ja Päihdepalvelut)

# Jatkokehittämiseen liittyen tilastoja VP-Ensiarvioniemi / Puhelut viikot 2-11/2023

---

- Puhelut tilastoitu Ensiarvioniemin palvelupuhelimeen (entinen Oulun erityisryhmien palveluohjauksen numero) tulleiden puheluiden osalta **13.1.2023-**
- Puheluita **ajalla 13.1.-17.3.** (46 työpäivää): **yhteensä 497 kpl**, ka. 11/työpäivä (n. 50 puhelua/viikko)
  - **Uusia 134 kpl, ka. 3 /työpäivä (30%)**
  - Vammaispalveluissa jo olevia 325 kpl, ka. 7 /työpäivä (70%)
  - henkilö itse 108 kpl (25%), omainen/läheinen 179 kpl (41%), viranomaisen/muu 148 kpl (34%)
- **Kaikkiin puheluihin** käytetty aika **ka. noin 8 min./puhelu** (minimi 1 min. ja maximi 50 min.) ja **uusiin ensiarviointeihin** käytetty aika **ka. 20 min./puhelu** (tammi-helmikuu/2023)

# Puhelut 13.1.-17.3.2023- (viikot 2-11)





# Puheluiden yhteydenottaja 13.1.-17.3.2023

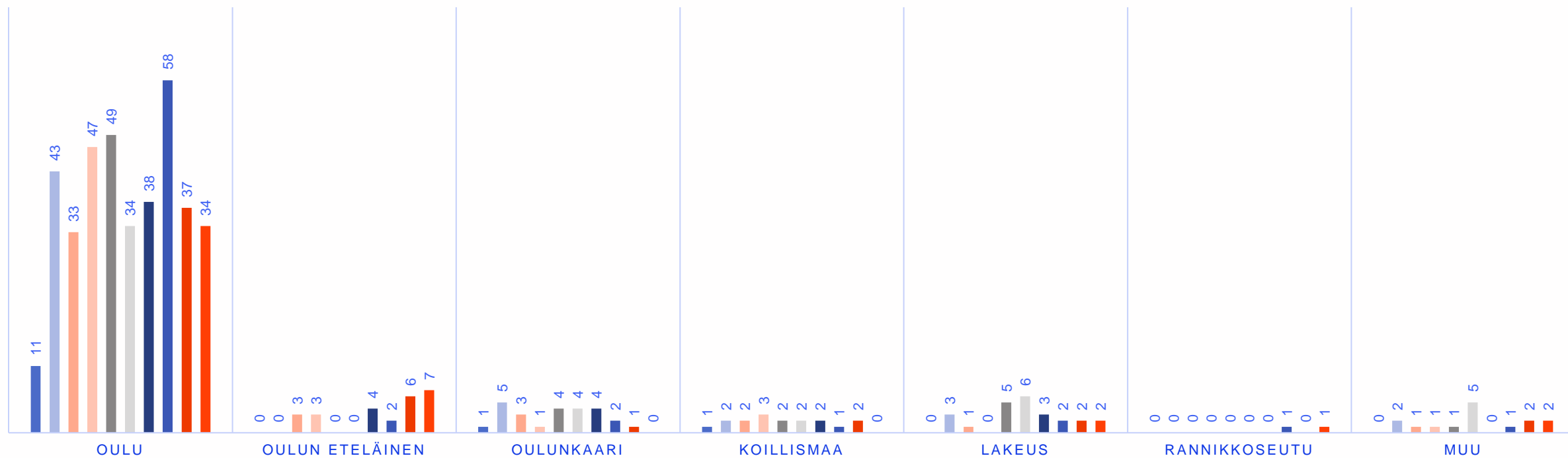




# Puhelut alueelta 13.1.-17.3.2023

## PUHELUT ALUEELTA VIIKOT 2-11/2023

■ Viikko 2 ■ Viikko 3 ■ Viikko 4 ■ Viikko 5 ■ Viikko 6 ■ Viikko 7 ■ Viikko 8 ■ Viikko 9 ■ Viikko 10 ■ Viikko 11



# Jatkokehittämiseen liittyen tilastoja VP-Ensiarviotiimi / Uudet Hakemukset sekä Yhteydenotot/Suosituksset aj. 1.-17.2.2023

## VP-hakemuksia ajalla 1.-17.2.

(13 työpäivää): Yhteensä 56 kpl, ka. 4,3/työpäivä

VP 45 kpl (80%)

KV 1 kpl (2%)

OHT 8 kpl (14%)

SHL 2 kpl (4%)

## VP-yhteydenottoja/suosituksia ajalla 1.-17.2.

(13 työpäivää): Yhteensä 25 kpl, ka. 1,9/työpäivä

VP 12 kpl (48%)

KV 9 kpl (36%)

OHT 2 kpl (8%)

SHL 2 kpl (8%)

Lisäksi terveydenhuollon palveluohjaajille tulleet yhteydenotot (kts. Erillinen dia)



- Uusia VP-hakemuksia, yhteydenottoja/suosituksia ajalla 1.- 17.2. (13 työpäivää): Yhteensä 81 kpl, ka. **6,2/työpäivä** (vrt. v. 2022 Pilotti **3,9/työpäivä**)

- VP 57 kpl (71%)

- KV 10 kpl (12%)

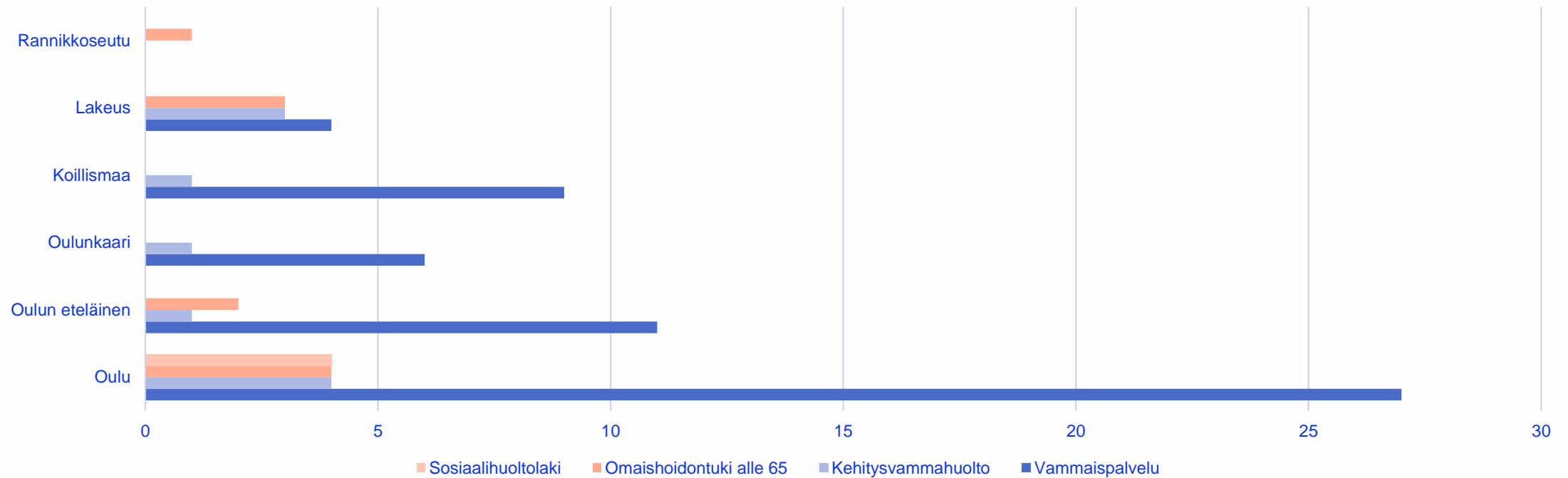
- OHT 10 kpl (12%)

- SHL 4 kpl (5%)



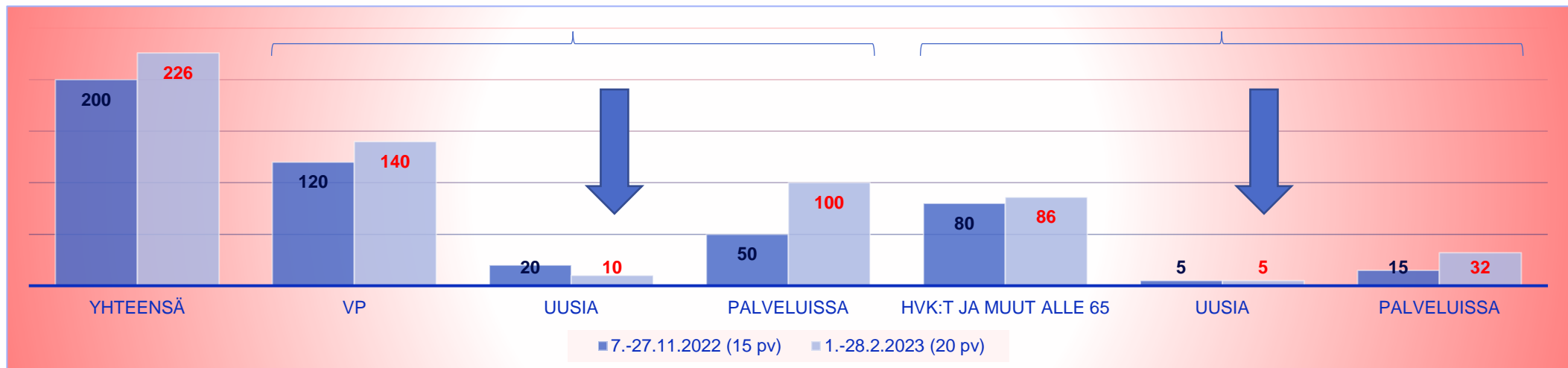
# Hakemukset ja Yhteydenotot/Suosituksset

Hakemukset ja Yhteydenotot/Suosituksset, 1.-17.2., viikot 5-7, Yhteensä 81 kpl



# Vammaispalveluiden toimialue / Terveystieteiden palveluohjaajille (2) tulleet yhteydenotot Pilotti 11/2022 vrt. Pohde 2/2023

- Yhteydenottoja 200-226: vammaispalvelu (VP) asiakkaita 120-140 (uusina 10-20) ja hyvinvointikeskusten tai muita alle 65-vuotiaita asiakkaita 80-86 (uusina 5)
- Yhteydenotot **sote-työntekijöiltä** mm. Ensiarvotiimi, Kotiutus-tiimi, kotihoito, sairaala, hyvinvointikeskukset, edunvalvonta, turvapalvelu, ateriapalvelu, avohuolto, fysioterapia ja eri yksityisiltä palveluntuottajilta tai asiakkaalta/omaiselta
- Yhteydenotot mm. puhelimitse, sähköpostilla, teamsilla tai tietojärjestelmän kautta





# Huomioita ja lisäeväitä jatkokehittämiseen liittyen

---

- Ensiarviotiimissä toivotaan: **Yhteydenotto / Konsultaatio ennen, kuin ohjataan hakemaan** (viimesijaisia) palveluja
- **Sähköinen asiointi verkkoneuvonnan kautta** = Omaolo (<https://www.omaolo.fi/palvelut/palveluarviot>) → koko Pohteen alueelle käyttöön
- **Digitaalisten palvelujen kehittäminen**: chat -palvelu, [Digitaaliset sotekeskus-palvelut](#), [digi-vastaanotto](#)
- Ensiarviotiimiin **sähköinen ajanvaraus** -mahdollisuus ensisijaisesti viranomaisten väliseen yhteistyöhön (jatkossa asiakkaat ja muut tahot)?
- **Mitä ensiarviointi uusille asiakkaille käsittää (laajuus)**, kun tulee yhteydenotto/suositus/hakemus VP-Ensiarviotiimiin, ennen siirtymistä VP-Osaamiskeskukseen ja VP-asiakasprosessiin?
- **Kiireelliset palvelutarpeet** Ensiarvioinnissa? **Palvelupäätökset?**
- Ensiarviotiimin **Käsikirjan laatiminen**
- Lisäeväitä kehittämiseen: **Kehittämisideat**: <https://pohde.fi/tietoa-meista/kehittaminen-ja-innovaatiot/ammattilaisille-ja-pohdelaisille>
- **Asiakaspalaute -järjestelmä** Pohteella?

# Asiakas- ja palveluohjaus - yhteistyö

## Järjestöjen ja seurakuntien toiminta palveluketjuissa



Kotona kaikki hyvin	Oireet alkavat tai huoli herää	Sähköiset kanavat	Yhteys ammattilaiseen tai palveluun	Hoidossa tai palvelussa	Hoito tai palvelu päättyy	Toimiva arki kotona
Matalan kynnyksen toiminnot (Lähellä.fi/Pohteen tapahtumakalenteri, yhteis-palvelutarjotin ja sähköisen neuvonnan ja ohjauksen alusta)						
<ul style="list-style-type: none"> <li>• Arjen tukipalvelut</li> <li>• Harrastukset ja harrastustoiminta</li> <li>• Koulutus, tilaisuus ja kurssi</li> <li>• Leirit, retket ja matkat</li> <li>• Oleskelu, virkistys ja ajanvietto</li> <li>• Oppaat ja julkaisut</li> <li>• Ryhmät ja kerhot</li> <li>• Tilaisuudet, tapahtumat ja luennot</li> </ul>	<ul style="list-style-type: none"> <li>• Arjen tukipalvelut</li> <li>• Ohjaus, neuvonta ja kriisiytyö</li> <li>• Oppaat ja julkaisut</li> <li>• Ryhmät ja kerhot</li> <li>• Ryhmätoiminta</li> <li>• Tilaisuudet, tapahtumat ja luennot</li> <li>• Vertaistuki</li> <li>• Ystävä- ja tukihenkilötoiminta</li> </ul>	<ul style="list-style-type: none"> <li>• Arjen tukipalvelut</li> <li>• Koulutus, tilaisuus ja kurssi</li> <li>• Ohjaus, neuvonta ja kriisiytyö</li> <li>• Oleskelu, virkistys ja ajanvietto</li> <li>• Oppaat ja julkaisut</li> <li>• Ryhmät ja kerhot</li> <li>• Vertaistuki</li> </ul>	<ul style="list-style-type: none"> <li>• Arjen tukipalvelut</li> <li>• Koulutus, tilaisuus ja kurssi</li> <li>• Ohjaus, neuvonta ja kriisiytyö</li> <li>• Oppaat ja julkaisut</li> <li>• Ryhmät ja kerhot</li> <li>• Ryhmätoiminta</li> <li>• Vertaistuki</li> <li>• Ystävä- ja tukihenkilötoiminta</li> </ul>	<ul style="list-style-type: none"> <li>• Arjen tukipalvelut</li> <li>• Koulutus, tilaisuus ja kurssi</li> <li>• Ohjaus, neuvonta ja kriisiytyö</li> <li>• Oppaat ja julkaisut</li> <li>• Ryhmät ja kerhot</li> <li>• Ryhmätoiminta</li> <li>• Vertaistuki</li> <li>• Ystävä- ja tukihenkilötoiminta</li> </ul>	<ul style="list-style-type: none"> <li>• Arjen tukipalvelut</li> <li>• Leirit, retket ja matkat</li> <li>• Ohjaus, neuvonta ja kriisiytyö</li> <li>• Oleskelu, virkistys ja ajanvietto</li> <li>• Oppaat ja julkaisut</li> <li>• Ryhmät ja kerhot</li> <li>• Ryhmätoiminta</li> <li>• Vertaistuki</li> <li>• Ystävä- ja tukihenkilötoiminta</li> </ul>	<ul style="list-style-type: none"> <li>• Arjen tukipalvelut</li> <li>• Harrastukset ja harrastustoiminta</li> <li>• Koulutus, tilaisuus ja kurssit</li> <li>• Leirit, retket ja matkat</li> <li>• Ohjaus, neuvonta ja kriisiytyö</li> <li>• Oleskelu, virkistys ja ajanvietto</li> <li>• Oppaat ja julkaisut</li> <li>• Ryhmät ja kerhot</li> <li>• Ryhmätoiminta</li> <li>• Tilaisuudet, tapahtumat ja luennot</li> <li>• Vertaistuki</li> <li>• Ystävä- ja tukihenkilötoiminta</li> </ul>
Sosiaali- ja terveystalvet (Suomi.fi/Pohteen nettisivut ja sähköisen neuvonnan ja ohjauksen alusta)				<ul style="list-style-type: none"> <li>• Sosiaalipalvelut</li> <li>• Terveystalvet</li> </ul>		

<https://www.lahella.fi/>



# Vammaispalveluiden järjestöverkosto Pohteella v. 2023

---

- [Järjestöverkostot](#) toimivat toimialueiden kumppaneina
- **Vammaispalveluiden järjestöverkoston perustamiskokous oli 24.5.2022** ja varsinainen toiminta alkoi 8/2022-
- Vuoden 2023 alussa Pohteen **toimialueiden yhdyshenkilöitä ei ole vielä nimetty**, joten vastaavassa tehtävässä toimivat **Tulevaisuuden sote-keskus -hankkeen kehittämisohjelmien projektikoordinaattorit**
  - Vammaispalveluiden järjestöverkosto: projektikoordinaattori Kaisa Kuusikko ([kaisa.kuusikko@pohde.fi](mailto:kaisa.kuusikko@pohde.fi))
- Vammaispalveluiden **järjestöverkoston koolle kutsujina toimivat:**
  - järjestöasiantuntija Liisa Pitzén, Invalidiliitto ry ([liisa.pitzen@invalidiliitto.fi](mailto:liisa.pitzen@invalidiliitto.fi)) ja
  - järjestöasiantuntija Hilikka Lahti, Invalidiliitto ry ([hilikka.lahti@invalidiliitto.fi](mailto:hilikka.lahti@invalidiliitto.fi))
- Vammaispalveluiden järjestöverkoston vuoden 1. tapaaminen oli 23.2. (Aiheet mm.: Tilannekatsaus Pohde/Vammaispalveluiden toimialueen Osaamiskeskus ja Asiakasohjauskeskus/Ensiarviotiimi) ja kevään seuraavat tapaamiset **30.3. ja 27.4. klo 14-15:30**

# Kiitos!

---

## **Kaisa Kuusikko**

POPsoite / Tulevaisuuden sote-keskus –hanke,  
Vammaispalvelut –kehittämishjelma, projektikoordinaattori (50%)  
ja Pohde/VP-toimialue, Yhteiset palvelut/ Asiakasohjauskeskus,  
Ensiarvotiimi, sosiaalityöntekijä (50%)  
[kaisa.kuusikko@pohde.fi](mailto:kaisa.kuusikko@pohde.fi)

## **Lotta Limingoja**

Pohde/VP-toimialue, Yhteiset palvelut/ Asiakasohjauskeskus,  
Ensiarvotiimi, Vastuuyksikköpäällikkö / hankesuunnittelija (30%)  
[lotta.limingoja@pohde.fi](mailto:lotta.limingoja@pohde.fi)

## **Tuija Holm**

Pohde/VP-toimialue, Yhteiset palvelut/ Asiakasohjauskeskus,  
Ensiarvotiimi, sosiaalityöntekijä / hankesuunnittelija (20%)  
[tuija.holm@pohde.fi](mailto:tuija.holm@pohde.fi)

