



**Kela|Fpa<sup>®</sup>**

**Ajankohtaista Kelan järjestämässä  
lasten ja nuorten neuropsykiatristen  
häiriöiden kuntoutuksessa**

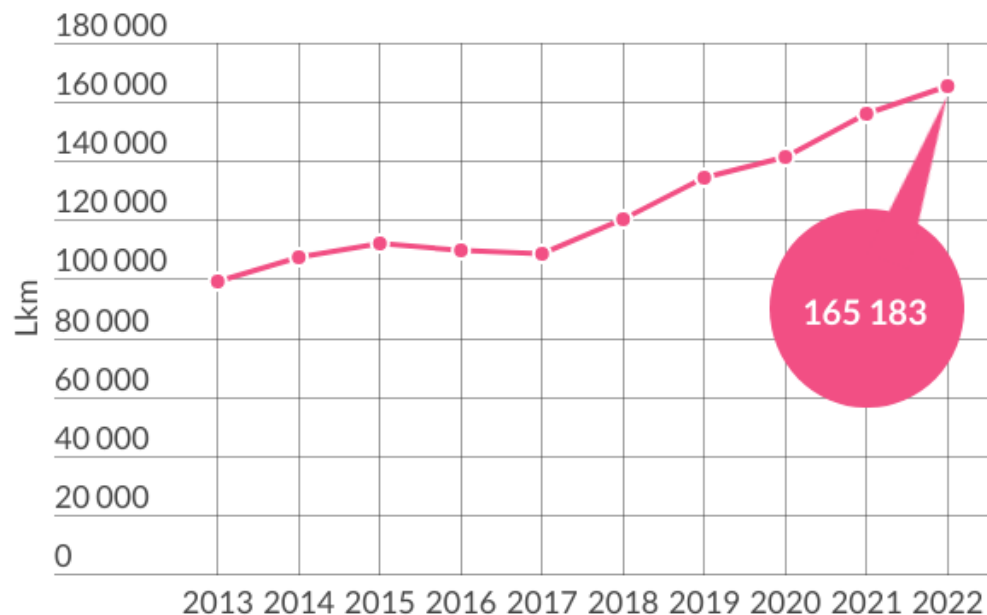
# Kelan järjestämä kuntoutus (KKRL 566/2005)

- [Ammatillinen kuntoutus A](#)
  - Tukea työllistymiseen, opiskeluihin ja työssä pysymiseen ja sinne palaamiseen
  - 16-29-vuotiaat nuoret nyt myös ilman lääkärinlausuntoa osaan ammatillisen kuntoutuksen palveluista.
- [Vaativa lääkinnällinen kuntoutus V](#)
  - Tavoitteena on, että sairaudesta tai vammasta huolimatta pystyy työskentelemään tai selviytymään arkielämän toiminnoista paremmin.
- [Kuntoutuspsykoterapia K](#)
  - Tavoitteena on edistää kuntoutujan työ- ja opiskelukykyä sekä tukea opintojen edistymistä, työelämässä pysymistä ja työelämään siirtymistä tai sinne palaamista.
- [Harkinnanvarainen kuntoutus H](#)
  - Tavoitteena tukea arjen ja työn toiminnoissa sekä kuormittavissa tilanteissa sairauden kohdattua.

# Kuntoutuksen asiakkaat vuonna 2022

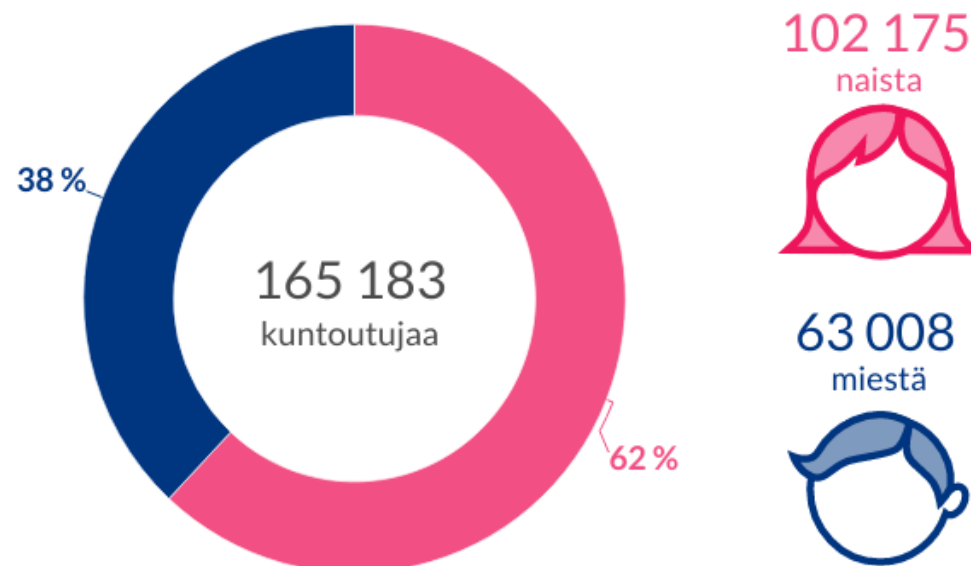
Asiakkaiden määrä on kasvanut lähes 70 % vuosina 2013–2022

Kuntoutusasiakkaat 2013–2022



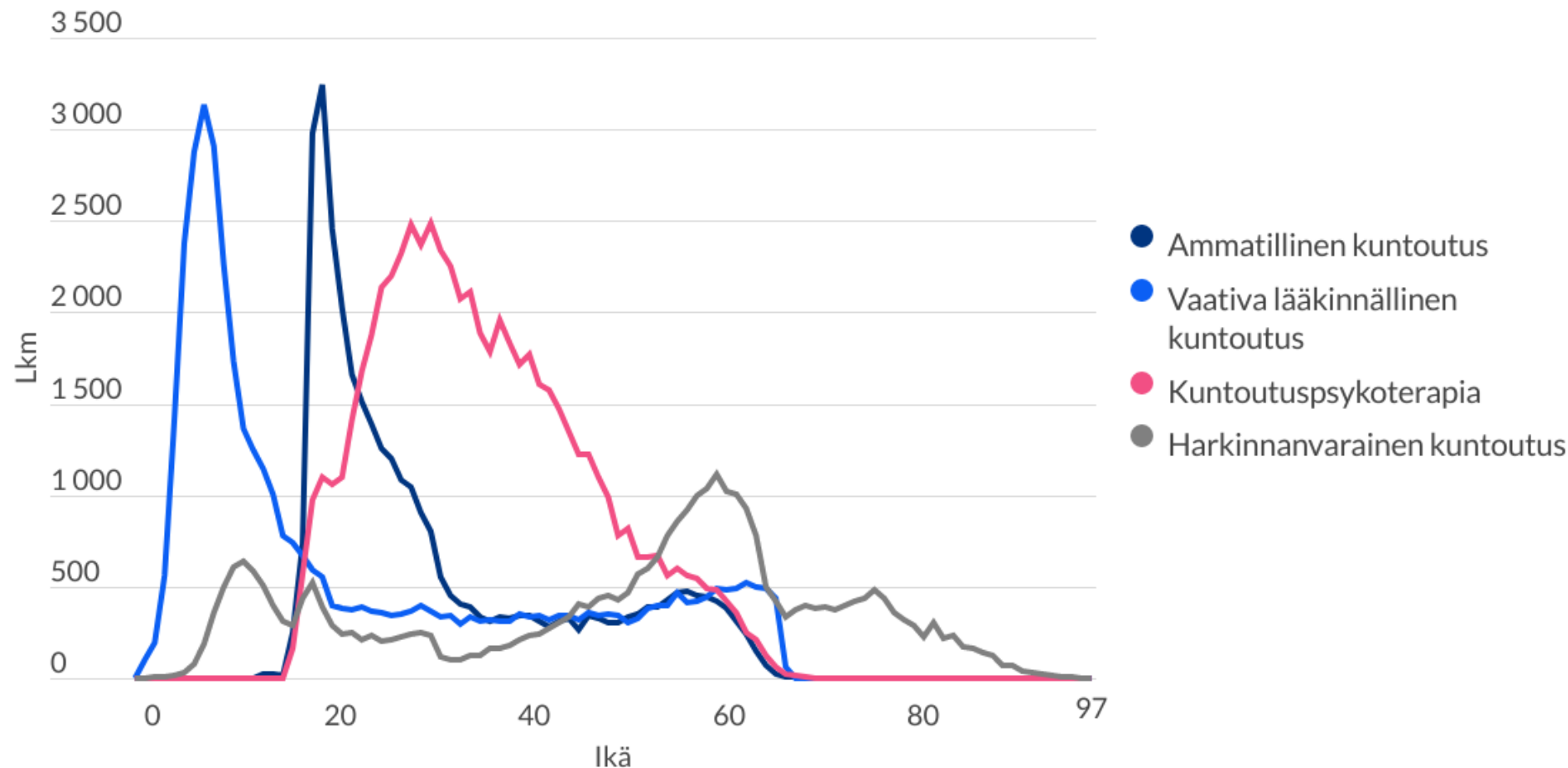
Suurin osa kuntoutusasiakkaista on naisia

Kuntoutusasiakkaat sukupuolen mukaan



# Kuntoutuksen tarve on erilaista eri ikäryhmissä

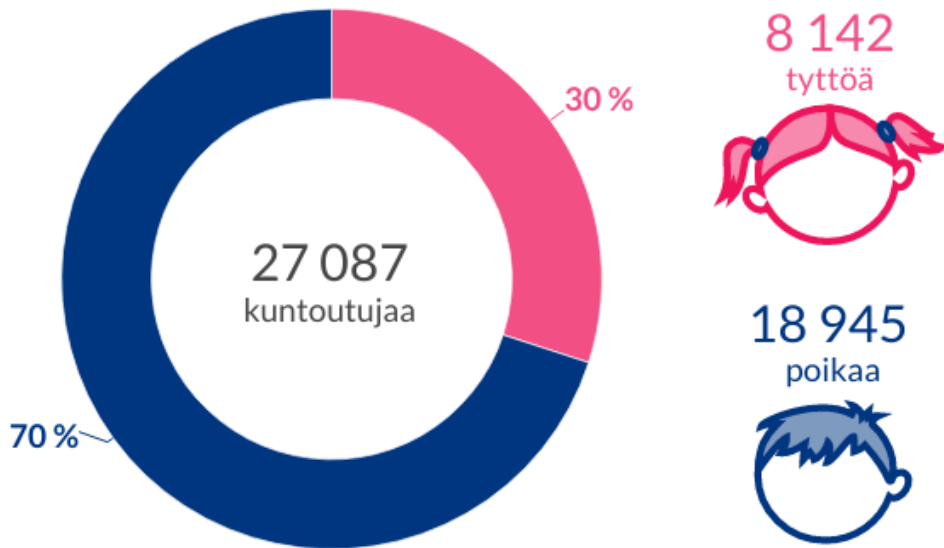
Kuntoutuspalvelujen saajat ikäryhmittäin 2022



# Lasten (0-15-vuotiaiden) kuntoutus vuonna 2022 (1/2)

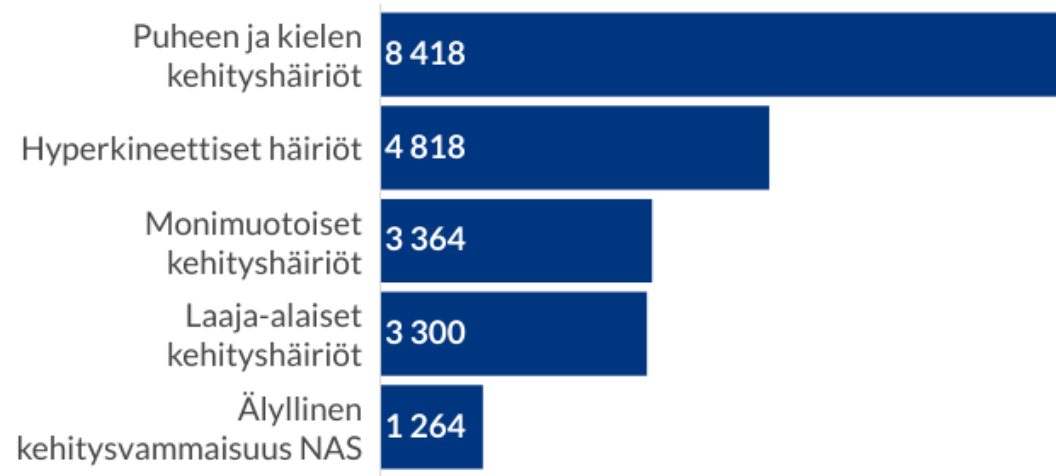
Suurin osa 0–15-vuotiaista kuntoutusasiakkaista on poikia

Kuntoutusasiakkaat sukupuolen mukaan



Yleisimmin kuntoutusta saadaan erilaisiin kehityshäiriöihin

Viisi yleisintä sairausdiagnoosia asiakasmäärän mukaan

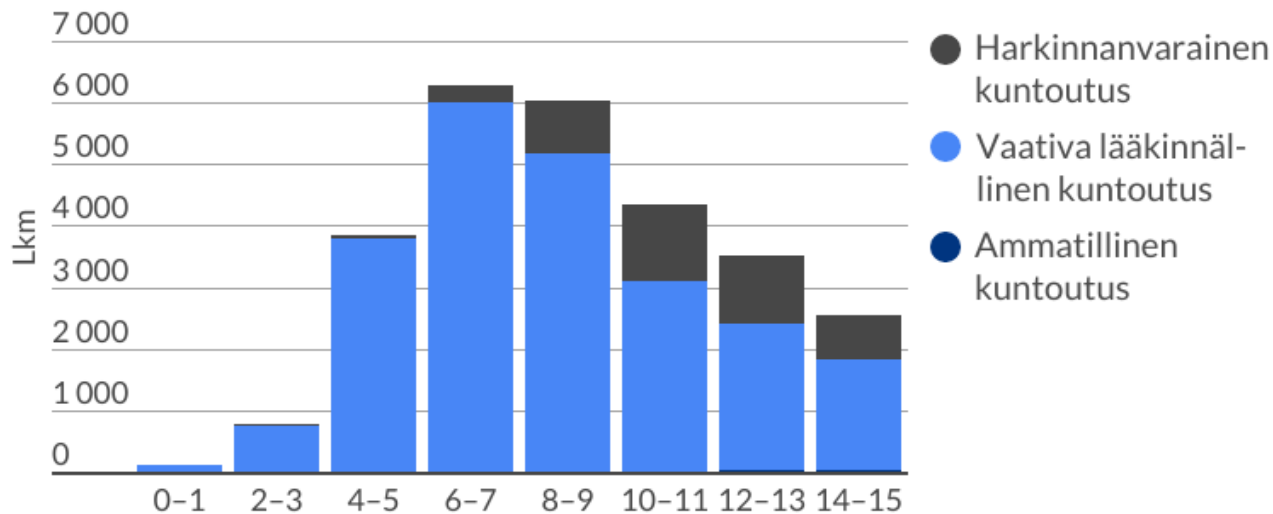




# Lasten (0-15-vuotiaiden) kuntoutus vuonna 2022 (2/2)

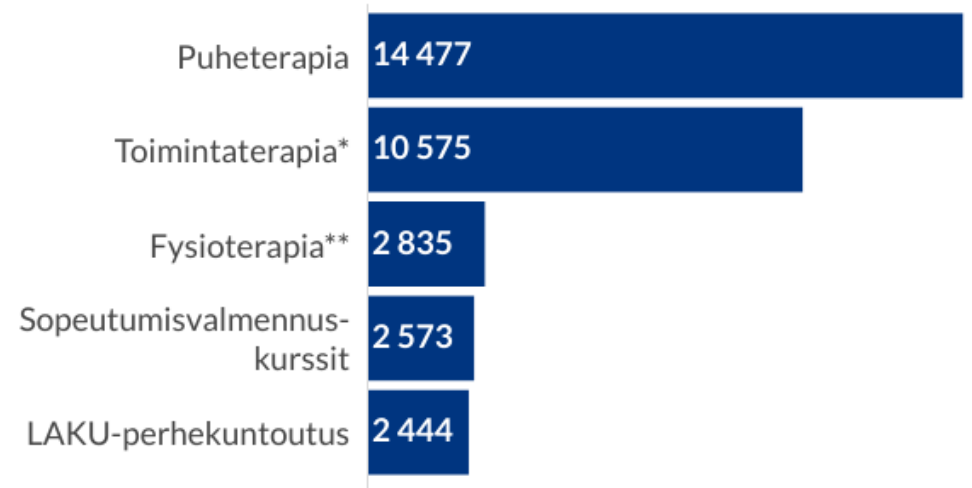
Kuntoutukseen hakeudutaan useimmin koulun alkaessa

Kuntoutusasiakkaat ikäryhmittäin



## Top 5 kuntoutuspalvelut

Viisi yleisintä kuntoutuspalvelua asiakasmäärän mukaan



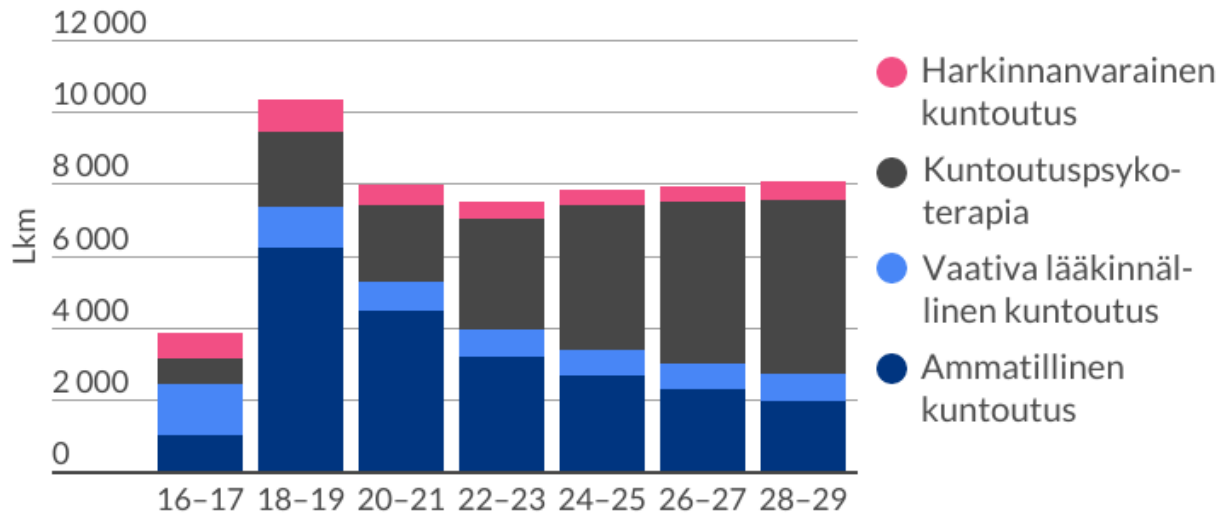
\*Sisältää lasten ja nuorten toimintaterapian

\*\*Sisältää lasten ja nuorten fysioterapian

# Nuorten (16-29-vuotiaiden) kuntoutus vuonna 2022

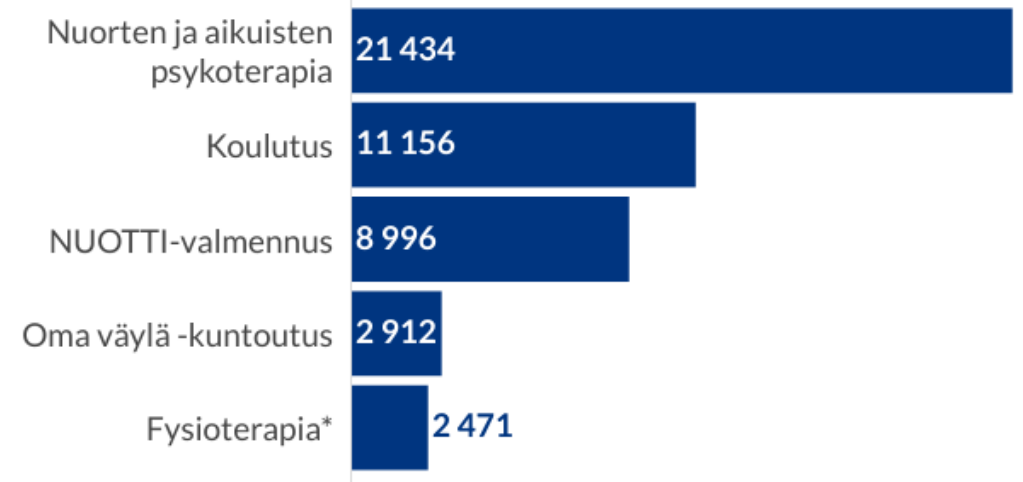
Kuntoutus on pääosin ammatillista kuntoutusta ja kuntoutuspsykoterapiaa

Kuntoutusasiakkaat ikäryhmittäin



## Top 5 kuntoutuspalvelut

Viisi yleisintä kuntoutuspalvelua asiakasmäärän mukaan



\*Sisältää lasten ja nuorten fysioterapian

**Kela|Fpa<sup>®</sup>**

**Lasten ja nuorten  
neuropsykiatriset  
palvelut**



# Kelan tarjoamat Lasten ja nuorten neuropsykiatriset palvelut

- Neuropsykiatristen häiriöiden sopeutumisvalmennuksen perhekurssit
  - Adhd- ja ADD-kurssit
    - Yli 5-vuotiaat ja alakoululaiset lapset
  - Lievä ja keskivaikea autismikirjon häiriö
    - koulunsa aloittavat ja alakoululaiset lapset
  - Varhain alkanut ja vaikea-asteinen autismikirjon häiriö
    - yli 4-vuotiaat lapset
- LAKU-perhekuntoutus\*
  - Adhd, ADD, autismikirjonhäiriö (ilman kognitiivisen kehityksen häiriötä), Touretten oireyhtymä
    - 5-15 vuotiaat lapset ja nuoret perheineen
- Oma väylä -kuntoutus\*
  - Adhd, ADD, autismikirjonhäiriö (ilman kognitiivisen kehityksen häiriötä)
    - 16-29 vuotiaat nuoret aikuiset
- Neuropsykologinen kuntoutus
  - kehityksellisiin häiriöihin liittyvä luki- tai hahmotushäiriö, tarkkaavaisuushäiriö (ADHD), monimuotoiset kehitykselliset häiriö
- Moniammatillinen yksilökuntoutus
  - yleis- ja neurologisten sairauksien yksilökuntoutus
- Vaativan lääkinnällisen kuntoutuksen terapiat

# LAKU-perhekuntoutus

# Mitä LAKU-perhekuntoutus on?

- LAKU-perhekuntoutus on moniammatillista kuntoutusta neuropsykiatrisen diagnoosin saaneelle lapselle tai nuorelle ja hänen perheelleen. Kuntoutus perustuu tiiviiseen yhteistyöhön asiakkaan ja hänen arkeensa kuuluvien toimijoiden kanssa.
- LAKU -perhekuntoutuksen asiakas on 5 – 15 –vuotias lapsi tai nuori, jolla on todettu asianmukaisen diagnostisen arvion perusteella jokin neuropsykiatrinen häiriö ja hänen perheensä
- Lisäksi lapsella tai nuorella on pitkäkestoisen, monimuotoisen kuntoutuksellisen tuen ja ohjauksen tarve
- Kuntoutuksen tarkoitus on, että asiakas
  - saa lapsen tai nuoren kasvuun ja kehitykseen liittyvää tietoa ja konkreettisia ohjeita siihen, miten helpottaa perheen arjen sujumista ja selviytymistä haastavista tilanteista
  - sekä päiväkotitai koulu saavat konkreettisia ja toimivia keinoja, joiden avulla lasta tai nuorta voi tukea päiväkodin tai koulun arjessa sekä hänen toimiessaan kavereiden kanssa.
- Kuntoutuksen kokonaiskesto 1,5 (18 kk) vuotta ja siihen sisältyy 38 tapaamista, 2 kuntoutusviikonloppua sekä 2-4 yhteispalaveria asiakkaan arkeen liittyvien toimijoiden sekä tarvittavien yhteistyötahojen kanssa.

# LAKU-perhekuntoutuksen uudet asiakkaat 2021-2023

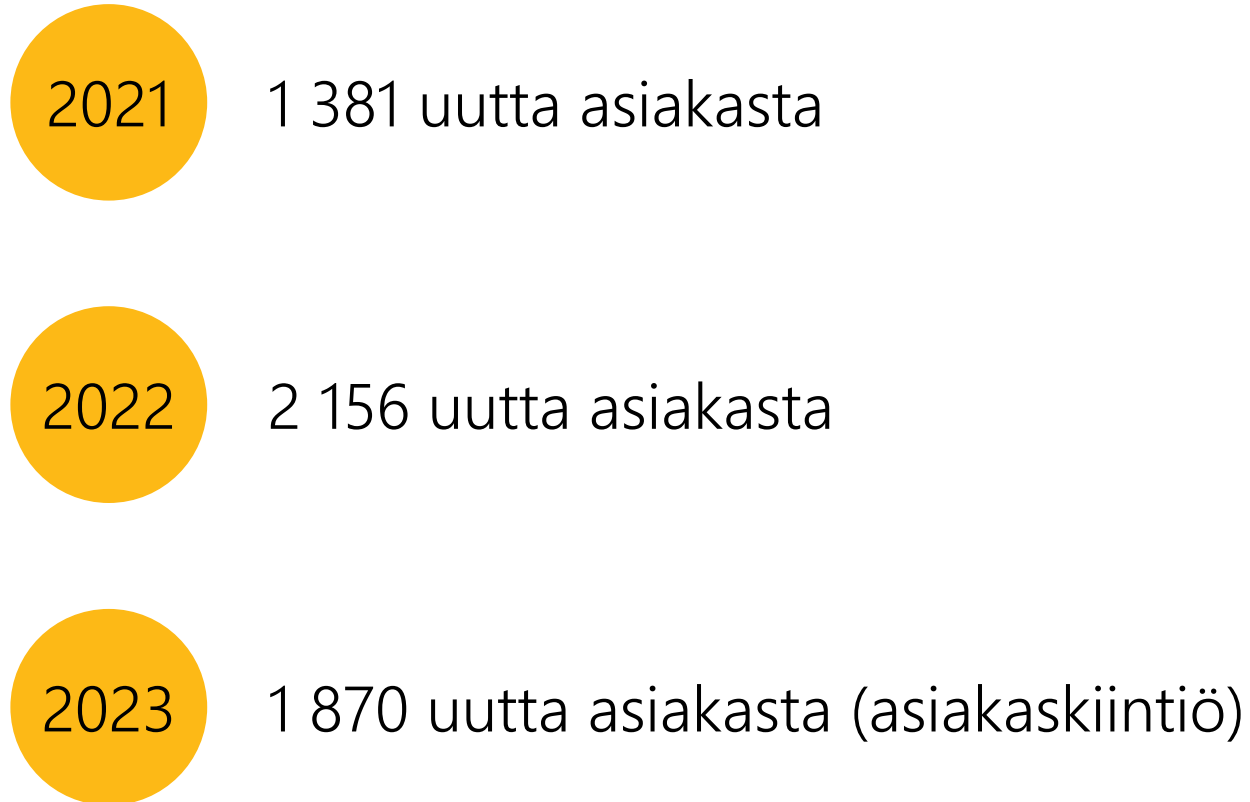


# Oma väylä -kuntoutus

# Mitä Oma väylä –kuntoutus on?

- Kuntoutuksen tavoitteena on edistää neuropsykiatrisista häiriöistä kärsivien nuorten aikuisten kiinnittymistä yhteiskuntaan ja tukea heidän sijoittumistaan koulutukseen sekä työmarkkinoille
- Kohdennettu 16–29-vuotiaille nuorille, joilla on todettu autismikirjon häiriö (ilman kognitiivisen kehityksen häiriötä, Aspergerin oireyhtymä) tai aktiivisuuden ja tarkkaavuuden häiriö ADHD (tai ADD)
  - lisäksi asiakkaalla on tuen tarvetta opinnoissa tai työelämässä sekä vaikeuksia sosiaalisissa tai arjen hallinnan taidoissa
- Asiakkaan psyykkisen voinnin on mahdollistettava opinnoista tai työstä suoriutumisen
  - Asiakas pystyy osallistumaan täysipainoisesti kuntoutuksen kaikkiin osa-alueisiin (yksilö- ja ryhmätapaamisiin)
  - kuntoutuksen voidaan keskeyttää ensimmäisten tapaamisten jälkeen, jos se ei ole asiakkaalle oikea-aikainen tai tarkoituksenmukainen tai jos asiakas kokee, ettei kuntoutus vastaa hänen tarpeitaan
- Kuntoutus ei sovellu asiakkaalle jos hänen tavoitteensa eivät ole työelämälähtöisiä, diagnosointi on kesken tai hänellä on akuutti tai hoitamaton päihdeongelma.
- Kuntoutus kestää vuoden ja sisältää 27 yksilöllistä tapaamista, 10 ryhmätapaamista, 1–2 läheisten ryhmätapaamista ja enintään 3 seurantatapaamista.

# Oma väylä -kuntoutuksen uudet asiakkaat 2021-2023





**Kela|Fpa<sup>®</sup>**

# **Harkinnanvaraisen kuntoutuksen tilannekatsaus**

# Kelan järjestämä harkinnanvarainen kuntoutus

- Kela järjestää kuntoutuslain (KKRL 566/2005) perusteella ammatillista kuntoutusta, vaativaa lääkinällistä kuntoutusta, kuntoutuspsykoterapiaa sekä harkinnanvaraista kuntoutusta.
- Harkinnanvaraista kuntoutusta järjestetään eduskunnan vuosittain myöntämän määrärahan puitteissa
  - asiakkaalla ei ole subjektiivista oikeutta harkinnanvaraiseen kuntoutukseen
  - lisäksi määrärahalla rahoitetaan kuntoutuksen tutkimus- ja kehittämistoimintaa.
- Harkinnanvaraisen kuntoutuksen tarkoituksena on parantaa tai turvata asiakkaan opiskelu-, työ- tai toimintakykyä
  - Sisältää yksilö- ja kurssimuotoisia palveluita.
- Kelassa on viime vuosina kehitetty määrätietoisesti lasten ja nuorten neuropsykiatrisia kuntoutuspalveluja, joiden rahoitus tulee harkinnanvaraisen kuntoutuksen varoista.

# Harkinnanvaraisen kuntoutuksen asiakasmäärät

- Kuntoutuksen asiakasmäärien jatkuvan kasvun vuoksi harkinnanvaraisen kuntoutuksen määräraha ei vastaa ajankohtaista palvelujen tarvetta.
  - LAKU-perhekuntoutuksen asiakasmäärä on kasvanut 76 % sen alkamisesta vuonna 2020
  - Oma väylä -kuntoutuksen asiakasmäärä on kasvanut kolmanneksella sen alkamisesta vuonna 2021.
    - Kaikkiaan em. kuntoutuspalveluihin osallistui viime vuonna noin **3 500 uutta asiakasta**.
- Jatkossa kaikille LAKU-perhekuntoutuksen tai Oma väylä -kuntoutuksen edellytykset täyttävillä asiakkaille ei välttämättä voida myöntää kuntoutusta.
  - kuntoutukseen osallistuvien asiakkaiden määrää joudutaan jatkossa rajoittamaan asiakaskiintiöillä, joilla turvataan harkinnanvaraisen kuntoutuksen tulevaisuus
  - Kela seuraa asiakaskiintiöitä ja ilmoittaa ajankohtaistiedotteessa kiintiön tullessa täyteen.
- Eduskunta on myöntänyt harkinnanvaraiseen kuntoutukseen määräaikaisen lisärahoituksen (tiedote 15.3.2023).

## Etuusohjauksen näkökulmia

- LAKU-perhekuntoutukseen ja Oma väylään ohjautuu runsaasti asiakkaita ja asiakasmäärät kasvavat entisestään
- Palveluntuottajilla on vaikeuksia saada neuropsykiatriseen kuntoutukseen perehtynyttä henkilöstöä joka vaikuttaa palveluntuottajien määrään eri alueilla
- Asianmukainen ja oikea-aikainen terveydenhuollon ohjaus ja oikea-aikaisena toteutunut kuntoutus on yleisesti koettu hyväksi ja tarpeelliseksi
- Kuntoutusprosessin aikana sekä päättyessä yhteistyö ja kuntoutuksen jatkumo terveydenhuoltoon tärkeä

## Etuusohjauksen haasteet TOP 5

- Kuntoutusta suositellaan heti diagnoosin tekemisen jälkeen, jolloin perheellä ei riittävästi perustietoa häiriöstä
- Kuntoutuksen tavoitteet puuttuvat
- Harkinnanvarainen kuntoutus ei vastaa moniongelmaisten asiakkaiden palveluntarpeeseen
- Vaikutelma, että ohjaamalla ko. palveluihin paikataan hoitotahon resursseja
- Terveydentilan selvittely on kesken.

# Terveydenhuollon toimenpiteet ennen Kelan kuntoutukseen ohjaamista

- Asianmukainen neuropsykiatrinen ja psykiatrinen diagnostiikka ja dokumentit tutkimuksista ml. kognitiivinen taso
- Huolellinen kokonaistilanteen kartoitus sisältäen edellytykset kuntoutukselle
  - **LAKU-perhekuntoutus:** samanaikaishäiriöt, toimintakyvyn kuvaus, perheen valmiuden sitoutua kuntoutukseen ja sen edellyttämiin muutoksiin perheen toiminnassa ja arjessa
  - **Oma väylä -kuntoutus:** samanaikaishäiriöt (ml. psykiatriset), toimintakykyarvio opiskelu- tai työkyvystä, motivaatio kuntoutusta kohtaan, selkeä työelämä- ja opiskeluyhteys tai tavoite.
- **Perhearvio (LAKU)**
  - **Sisältää:** mm. perheeseen kuuluvat henkilöt, vanhemmuuteen liittyvät järjestelyt, perheenjäsenten keskinäinen vuorovaikutus, ajankohtaiset stressi- ja kuormitustekijät ja muun tuen tarve (esim sosiaalipalvelujen tarve)
- Toteutunut tarvittava akuutin vaiheen hoito ja tuki
  - Asianmukainen psykoedukaatio/nepsy-ohjaus
  - Ensisijaisten tukitoimien järjestäminen
- Konkreettisesti arvioitu tuen tarve ja kuntoutuksen tavoitteet

# Keskustelu ja kysymykset

- Millaisia ajatuksia teillä herää em. terveydenhuollon toimenpiteistä ennen Kelan kuntoutukseen ohjaamista?
- Mikä on hyvinvointialueiden rooli lasten ja nuorten neuropsykiatristen palveluiden järjestämisessä?
- Millaisia hankaluuksia / esteitä ilmenee kuntoutuksen tarpeen arvioinnissa, kuntoutukseen ohjaamisessa ja järjestämisessä?

**Kiitos mielenkiinnostanne**

**Kela|Fpa<sup>®</sup>**