

The background features a vibrant, abstract composition of overlapping geometric shapes in shades of magenta, cyan, yellow, and green. A stylized human figure in cyan is positioned in the upper left, appearing to be part of the overall design. The text is overlaid on a semi-transparent magenta band.

# Toimiva järjestöyhteistyö hyvinvointialueilla ja kunnissa: hyte-neuvottelut huomion kohteena

***Työpajavastausten yhteenveto***

Tutkija Janne Haikari

SOSTE, Järjestöjen sote-muutostuki

[janne.haikari@soste.fi](mailto:janne.haikari@soste.fi)

# Tulosyhteenvedo: työpajat järjestöyhteistyöstä ja hyte-neuvotteluista

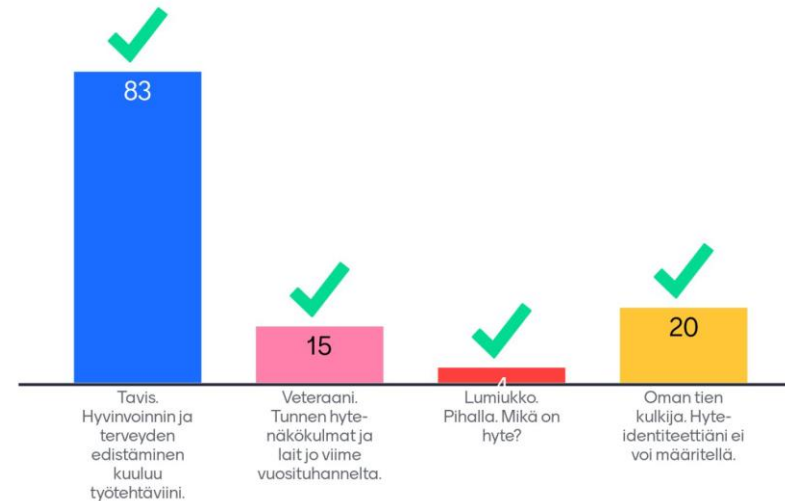
- SOSTE, Kuntaliitto ja Hyvinvointialueyhtiö Hyvil Oy järjestivät kaksi samansisältöistä verkkotyöpajaa maaliskuussa 2023
- Työpajoihin osallistuneilta järjestöjen, kuntien ja hyvinvointialueiden edustajilta kerättiin näkemyksiä kahdesta aiheesta
  - Kuntien, hyvinvointialueiden ja järjestöjen yhteistyön yleisistä näköaloista
  - Hyvinvoinnin ja terveyden edistämisen neuvotteluista, joita hyvinvointialueet käyvät kuntien ja järjestöjen sekä muiden hyte-toimijoiden kanssa
- Työpajoissa pidettiin alustuksena esitykset järjestöyhteistyöstä ja hyte-neuvotteluista
- Tässä diaesityksessä on tiivistetty yhteen molempien työpajojen vastaukset kysymyskohtaisesti
  - Jokaisen kysymyksen kohdalla on nostettu esiin myös työpajavastauksia lainauksina



# Vastausmäärät

- Verkkotyöpajoissa käytettiin Mentimeter -työkalua
- Kyselyssä oli kuusi laajempaa asiakysymystä, joista kolme käsitteli järjestöyhteistyötä ja kolme hyte-neuvotteluita
  - Lisäksi yksi nopeatempoisempi 'visailu'-muotoinen kysymys koski järjestöjen yhteistyöelimiä
- Ensimmäisessä työpajassa työpajatyöskentelyyn osallistui 130 henkilöä, jälkimmäiseen 30.
- Osallistujat saivat antaa jokaiseen kysymykseen useita vastauksia.
- Vastausten kokonaismäärä kysymyskohtaisesti vaihtelee 177 ja 286 välillä. Kysymyskohtaisten vastausmäärien keskiarvo on 223.

## Millainen hyte-tyyppi olet?



Taustoittavalla kysymyksellä selvitettiin vastaajien hyte-tietämyksen tasoa. Kuvassa 14.3. pidetyn työpajan vastausjakauma. Toisen työpajan vastaukset jakautuivat samalla tavoin.



# Kysymykset ja vastausten kiteytykset

## **Mitä ennakoit kuntien, hyvinvointialueen ja järjestöjen yhteistyön suurimmiksi haasteiksi?**

- Hyvät suunnitelmat on vaikea viedä käytäntöön
- Yhteistyön roolit, vastuut ja tavoitteet jäävät epäselviksi
- Osapuolet eivät tunne tai ymmärrä toisiaan

## **Missä asioissa uusi yhteistyö kuntien, hyvinvointialueen ja järjestöjen välillä voi tuoda onnistumisia?**

- Toimiva yhteistyö nostaa ihmisen keskiöön ja vahvistaa osallisuutta
- Toiminnan vaikuttavuus kasvaa
- Tietoisuus hyvinvoinnin ja terveyden edistämisen tavoitteista ja näkökulmista vahvistuu

## **Hyte-työ ylittää toimialarajat. Miten järjestöyhteistyössä päästään niiden yli?**

- Ihmiset, asiakkaat ja ilmiöt yhteistyön keskiöön!
- Asennoidutaan rajojen ylittämiseen
- Yhteistyön johtamisella ja ohjaamisella

## **Miten valitaan järjestöedustajat hyte-neuvotteluihin?**

- Valintaprosessin huolellisella esivalmistelulla
- Valintoihin ja edustamiseen saatava avoimuutta
- Valinta yhteistyörakenteiden ja verkostojen kautta

## **Mitä asioita järjestöjen tulisi tuoda hyte-neuvotteluihin käsiteltäviksi?**

- Arjen haasteet, ihmisten tarpeet, kohderyhmien ääni
- Järjestöjen erityisosaamisen hyödyntämismahdollisuudet
- Hyte-yhteistyön kehittämiskohteet

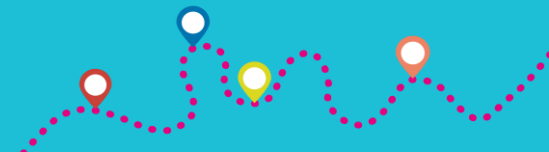
## **Miten varmistetaan, että hyte-neuvotteluissa mukana olevat järjestöedustajat pystyvät viemään neuvotteluihin koko kirjavan järjestökentän ääntä?**

- Kattava edustus syntyy koordinoitusti yhteistyöllä
- Järjestöjen agenda valmistellaan yhdessä ennakkoon
- Valmistelusta huolimatta edustaminen on haastavaa



Mitä ennakoit kuntien, hyvinvointialueen ja järjestöjen yhteistyön suurimmiksi haasteiksi?

Kysymys 1



Mitä ennakoit kuntien, hyvinvointialueen ja järjestöjen yhteistyön suurimmiksi haasteiksi? 1/3

## Hyvät suunnitelmat on vaikea viedä käytäntöön

- Konkreettisen yhteistyön aloitus ja ylläpito voi olla vaikeaa
  - Kuinka eri tahojen avainhenkilöt löytävät toisensa?
  - Saadaanko luotua toimivat rakenteet?
  - Tuleeko päällekkäisiä tai rinnakkaisia rakenteita?
  - Saadaanko luotua mitään yhteistyörakennetta?
- Yhteistyö vaatii resursseja eli vastuuhenkilöitä, rahaa ja aikaa. Löytyykö niitä riittävästi?
- *"Toisten toimintojen ja rajapintojen tunteminen. Aito yhteistyö."*
- *"Ei tunneta toimijoita, ei kontaktoida oikeita tahoja mukaan kehittämiseen."*
- *"Vaaditaan henkilöresurssia, jotta järjestöyhteistyön toteutus on mahdollista."*
- *"Raha."*
- *"Resurssipula."*
- *"Että juututaan rakenteisiin eikä todellisia muutoksia saavuteta."*



## Mitä ennakoit kuntien, hyvinvointialueen ja järjestöjen yhteistyön suurimmiksi haasteiksi? 2/3

# Yhteistyön roolit, vastuut ja tavoitteet jäävät epäselviksi

- Hyvinvoinnin ja terveyden edistäminen on laaja kokonaisuus. Miten sovitaan yhteistyön tavoitteista ja painopisteistä?
- Aito yhteistyö edellyttää yhteisymmärrystä toimintatavoista ja työnjaosta. Päästäänkö niistä yhteisymmärrykseen?
- *"Ei saavuteta yhteistä ymmärrystä tarpeista."*
- *"Näkemyserot painopisteistä."*
- *"Yhteisen tahtotilan löytyminen."*
- *"Hyte-työn työnjako."*
- *"Eri toimijoiden osaamisen, tarpeiden ja näkemysten yhteensovittaminen."*
- *"Yhteisen ymmärryksen saavuttaminen."*
- *"Kuntien erilaisuuden haasteet."*
- *"Liian monta säätäjää sopassa :D"*



Mitä ennakoit kuntien, hyvinvointialueen ja järjestöjen yhteistyön suurimmiksi haasteiksi? 3/3

# Osapuolet eivät tunne tai ymmärrä toisiaan

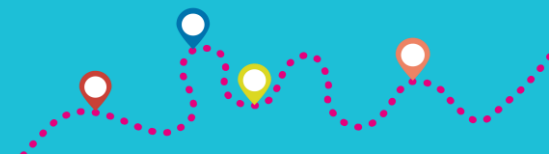
- Järjestötoiminnan luonnetta ja laajuutta ei ymmärretä
  - Kunnat/hyvinvointialueet eivät tunne järjestöjä riittävän tarkasti
  - Kunnat/hyvinvointialueet eivät tunnista järjestötoiminnan merkitystä
  - Järjestötoimintaa ei löydetä
- Tieto ei kulje osapuolten välillä
- Kieliongelma: yhteistyöjargon ja sote-slangi
- *"Laaja kenttä eri toimijoita, ei tunneta niitä kaikkia."*
- *"Järjestön rooli ja toiminta epäselviä kunnille ja hv-alueille."*
- *"Ei ymmärretä järjestöjen tekemän työn laajuutta ja vaikuttavuutta."*
- *"Tiedonkulku puolin ja toisin."*
- *"Ruohonjuuritason järjestötoimijoilla ei ole aikaa paneutua sote-slangiin."*
- *"Yhteisen kielen löytäminen."*
- *"Jargoniin hukkuminen."*





Missä asioissa uusi yhteistyö kuntien,  
hyvinvointialueen ja järjestöjen välillä voi  
tuoda onnistumisia?

Kysymys 2



Missä asioissa uusi yhteistyö kuntien, hyvinvointialueen ja järjestöjen välillä voi tuoda onnistumisia? 1/3

# Toimiva yhteistyö nostaa ihmisen keskiöön ja vahvistaa osallisuutta

- Onnistuessaan yhteistyö palvelee ennen kaikkea ihmisiä
- Ihmisten hyvinvointiin voidaan vaikuttaa kokonaisvaltaisesti
- Toimiva yhteistyö vahvistaa ihmisten osallisuutta
- Asiakkaiden ja käyttäjien näkökulma välittyy palveluihin
- *"Ihminen on keskiössä ja saa äänensä kuuluviin."*
- *"Asukkaiden ääni laajemmin kuuluville."*
- *"Etsitään potilaan/asiakkaan/kuntalaisen parasta, ei organisaation."*
- *"Käyttäjänäkökulma vahvistuu julkisissa palveluissa"*
- *"Aiemmin marginaalissa olleet äänet pääsevät paremmin esiin."*
- *"Osallisuus vahvistuu. Uusia toimintamalleja."*



Missä asioissa uusi yhteistyö kuntien, hyvinvointialueen ja järjestöjen välillä voi tuoda onnistumisia? 2/3

# Toiminnan vaikuttavuus kasvaa

- Yhteistyö antaa mahdollisuuden:
  - Vähentää päällekkäistä toimintaa
  - Levittää hyviä käytäntöjä
  - Välittää tietoa
  - Verrata toimintoja ja tuloksia
- Yhteistyön tuloksina:
  - Toiminnan tehostuminen
  - Tilaa innovaatioille
  - Oikea-aikaisuus
  - Yhteistyön syventyy kumppanuudeksi
  - Resurssit riittävät paremmin
- *”Resurssien tarkoituksenmukainen kohdentuminen ja vaikuttavuuden lisääntyminen yhteistyössä ja jokaisen toimijan omassa toiminnassa.”*
- *”Yhteinen tekeminen ja kehittäminen, vaikuttavuutta.”*
- *”Hyviksi koetut käytänteet ja hankkeet saadaan jaettua laajasti.”*
- *”Toimintoja järkevöitetään, ei tehdä päällekkäisiä toimintoja.”*
- *”Muutos antaa mahdollisuuden katsoa ja kehittää asioita uudella tavalla, innovatiivisia ratkaisuja toivottavasti tulossa aiempaa enemmän.”*



Missä asioissa uusi yhteistyö kuntien, hyvinvointialueen ja järjestöjen välillä voi tuoda onnistumisia? 3/3

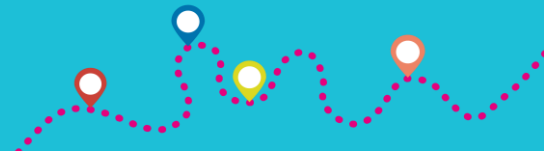
# Tietoisuus hyvinvoinnin ja terveyden edistämisen tavoitteista ja näkökulmista vahvistuu

- Yhteistyö synnyttää entistä laajemman hyte-kokonaisuuden, joka on enemmän kuin osiensa summa
- Osaaminen ja resurssit voidaan jäsentää suuremmiksi kokonaisuuksiksi
- Järjestötoiminta saadaan liitettyä tiiviimmin laajoihin hyte-kokonaisuuksiin ja palvelupolkuihin
- Yleinen ymmärrys hyte-työstä täsmentyy ja vahvistuu
- *“Osaamisen ja resurssien yhdistäminen nykyistä suuremmiksi kokonaisuuksiksi.”*
- *“Yhteisen ymmärryksen rakentuminen hyte-työstä.”*
- *“Yleisesti laaja, monipuolinen katsantokanta asioihin.”*
- *“Hyvinvoinnin ja terveyden ja turvallisuuden tärkeyden tietoisuuden lisääntyminen.”*
- *“Järjestöillä on erityisosaamista joka saadaan käyttöön ja edistämään hyvinvointia.”*
- *“Järjestöjen vertaistuki integroituu julkisiin sote-palveluihin.”*



Hyte-työ ylittää toimialarajat.  
Miten järjestöyhteistyössä  
päästään niiden yli?

Kysymys 3



Hyte-työ ylittää toimialarajat. Miten järjestöyhteistyössä päästään niiden yli? 1/3

# Ihmiset, asiakkaat ja ilmiöt yhteistyön keskiöön!

- Otetaan yhteistyön lähtökohdiksi ihmisten ja asiakkaiden tarpeet
- Rakennetaan yhteistyötä ilmiöpohjaisesti

- *"Pidetään asiakas keskiössä."*
- *"Puhutaan asioista teemoittain ja selkein tavoittein."*
- *"YHTEINEN asiakas. YHTEISET tavoitteet asiakasnäkökulmasta."*
- *"Teemoittainen työskentely, esim. elintavat tai taloudellinen hyvinvointi."*
- *"Tarkastelemalla asioita ilmiöinä."*
- *"Ilmiö- tai kohderyhmäkohtaiset foorumit. Esim. asunnottomuus, lasten lihavuus, ikääntyneiden yksinäisyys."*



Hyte-työ ylittää toimialarajat. Miten järjestyhteistyössä päästään niiden yli? 2/3

# Asennoidutaan rajojen ylittämiseen

- Ruokitaan rajoja ylittävää asennetta
    - Tahto
    - Rohkeus
    - Ennakkoluulottomuus
    - Luottamus
    - Kiinnostus
    - Avoimuus
    - Aitous
  - Vältetään byrokratiaa
  - Tavoitteet asetettava toimialarajat ylittäviksi
- *"Rohkeat yhteistyökutsut."*
  - *"Aitoa tahtoa tehdä yhteistyötä."*
  - *"Ennakkoluulottomuus."*
  - *"Avoimuuden ja luottamuksen synnyttäminen."*
  - *"Byrokratiaa helpottamalla."*
  - *"Turhan byrokratian purkaminen."*
  - *"Määritetään hallinnonrajat ylittäviä hyte-tavoitteita, jolloin haasteiden ratkaisu edellyttää yhteistyötä yli hallinnonalarajojen."*



Hyte-työ ylittää toimialarajat. Miten järjestöyhteistyössä päästään niiden yli? 3/3

# Yhteistyön johtamisella ja ohjaamisella

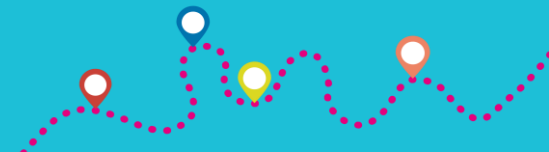
- Yhteistyö tarvitsee koordinointia
    - Käynnistäminen, kokoaminen, ohjaaminen
    - Yhteistyön rakenteet
  - Tehtävien, tavoitteiden ja yhteistyömuotojen määrittely
    - Vastuualueet, vastuunotto, vastuuhenkilöt
    - Eri toimijoiden roolit
    - Pelisäännöt
  - Viestintä koko järjestökentälle
- *"Vastuuhenkilöitä, koordinoinnin halua ja kykyä."*
  - *"Julkisen tahon selkeällä vastuunotolla."*
  - *"Määrittelemällä tavoitteet, yhteistyön muodot, vastuut, roolit seuranta selkeästi."*
  - *"Yhteinen yhteistyötapojen ja muotojen sopiminen ja määrittely."*
  - *"Osataan laatia selkeät tavoitteet toiminnalle, tunnustetaan alueen hyte-toimijat."*
  - *"Yhteinen yhteistyötapojen ja muotojen sopiminen ja määrittely."*





# Miten valitaan järjestöedustajat hyte-neuvotteluihin?

Kysymys 4



# Miten valitaan järjestöedustajat hyte-neuvotteluihin? Vastaukset 1/3

## Valintaprosessin huolellisella esivalmistelulla

- Valintaprosessista ja neuvotteluista on tiedotettava
  - Järjestökentän yhteisten näkemysten ja tavoitteiden muodostaminen ennakkoon
  - Yhteistyörakenteet keskustelun kokoajina, digialustat tukena
  - Valituilla täytyy olla asiantuntemusta ja halua edustaa
- *"Ensin tulisi saada kaikki järjestöt tietoiseksi tästä mahdollisuudesta."*
  - *"Ensin infoa järjestöille mistä on oikein kyse, mitä edustajalta velvoitetaan."*
  - *"Järjestöverkostoissa yhteinen tavoitteenasettelu."*
  - *"Oleellista että edustaja tietää miten laajaa kokonaisuutta edustaa, tähän tarvitaan taustatukea."*
  - *"Avaamalla joku alusta jossa saa äänen kuuluviin ja josta voidaan vetää yhteen järjestöjen ajatuksia"*



# Miten valitaan järjestöedustajat hyte-neuvotteluihin? Vastaukset 2/3

## Valintoihin ja edustamiseen saatava avoimuutta

- Valintaprosessiin avoimuutta
  - Osallistaminen, äänestäminen
  - Valintakriteerit julkisiksi
  - Sääntöjä edustajien vaihtuvuudesta
- Erilaisten järjestösegmenttien huomiointi prosessissa
  - Alakohtainen, ilmiökeskeinen, alueellinen, pienet ja suuret
- Tunnistettava järjestökentän sisäiset kipupisteet
  - Edustamisen eli vallan keskittyminen
  - Puoluepoliittiset sidokset näkyviksi
- *"Edustajavaalit."*
- *"Laaja kysely kaikille järjestöille."*
- *"Yhdistys voi ehdottaa järjestöedustajan hyte neuvotteluihin."*
- *"Ehdokasasettelun kautta."*
- *"Edustajien vaihduttava tasaisin väliajoin ainakin osittain."*
- *"Ei pelkkiä poliittisia päätöksiä!"*
- *"Sisäpiirivalinta taitaa olla yleisin?"*



Miten valitaan järjestöedustajat hyte-neuvotteluihin? Vastaukset 3/3

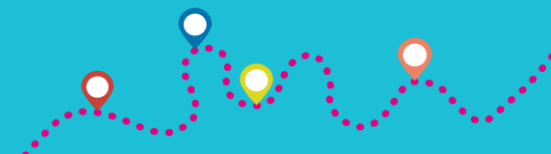
## Valinta yhteistyörakenteiden ja verkostojen kautta

- Hyödynnetään järjestöyhteistyön rakenteita ja verkostoja
    - Järjestöneuvottelukunnat
    - Järjestöverkostot, teemaverkostot
    - Vammais- ja vanhusneuvostot
  - Edustajat valitaan joko yhteistyörakenteiden ja verkostojen toimijoista tai ne organisoivat valintaprosessin
- *"Keskitetysti järjestöjen keskinäisen yhteistyöelimen kautta."*
  - *"Paikallinen järjestöasianneuvottelukunta nimeää järjestöt jotka neuvottelevat ja edustavat järjestöjä."*
  - *"Kuntien seurafoorumi nimeää edustajan liikunnalle, vammaisneuvosto vastaavasti omansa."*
  - *"Järjestöneuvottelukunnalle voi eri järjestöt esittää henkilöitä."*
  - *"Järjestöjen teemaverkostoista edustajat järjestöneuvottelukuntiin."*



# Mitä asioita järjestöjen tulisi tuoda hyte-neuvotteluihin käsiteltäviksi?

Kysymys 5



# Mitä asioita järjestöjen tulisi tuoda hyte-neuvotteluihin käsiteltäviksi? Vastaukset 1/3

## Arjen haasteet, ihmisten tarpeet, kohderyhmien ääni

- Järjestötoiminnan kautta esiin nousevia haasteita
    - Järjestöjen kohtaamien ihmisten tarpeet
  - Tarpeiden segmentointi
    - Potilasryhmät
    - Kohderyhmät
    - Ikäryhmät
    - Marginaalissa olevat
    - Aluekohtaiset tarpeet
  - Aukkojen osoittaminen
  - Ilmiöiden konkretisointi
- *"Ymmärrystä asukkaiden ja alueiden arjesta."*
  - *"Ruohonjuuritason huomioita asukkaiden arjesta."*
  - *"Niiden ihmisten ääntä, joka ei muuten tule kuuluviin."*
  - *"Järjestöjen kohderyhmien hyvinvointi ja hyvinvoinnin vajeet."*
  - *"Edustamiensa tahojen ääntä, tarpeita ja näkemyksiä päätöksenteon tueksi."*
  - *"Ratkaisuja ilmiöihin."*
  - *"Järjestöihin tulee paljon tietoa epäkohdista, joten näiden esilletuominen."*



Mitä asioita järjestöjen tulisi tuoda hyte-neuvotteluihin käsiteltäviksi? Vastaukset 2/3

## Järjestöjen erityisosaamisen hyödyntämismahdollisuudet

- Järjestöjen erityisosaamisen hyödyntäminen hyvinvoinnin ja terveyden edistämisessä
  - Järjestötoiminnan kautta syntyvä asiantuntemus
- Järjestötoiminnan huomiointi palveluissa
- Järjestötoiminnan näkyvyyden ja löydettävyyden tukeminen
- *"Tuoda esiin omaa osaamista ja asiantuntemusta sekä miten sitä voidaan yhteistyössä hyödyntää."*
- *"Kokemusosaaminen."*
- *"Eri järjestöjen erityisosaamisen tunnistaminen."*
- *"Mitä toimintaa järjestöt tarjoavat ja mille kohderyhmille."*
- *"Lähellä.fi:n rooli järjestötoiminnan näkyväksi tekemisessä."*
- *"Pystyvätkö kaikki järjestöt käyttämään palvelutietovarantoa."*



Mitä asioita järjestöjen tulisi tuoda hyte-neuvotteluihin käsiteltäviksi? Vastaukset 3/3

## Hyte-yhteistyön kehittämiskohteet

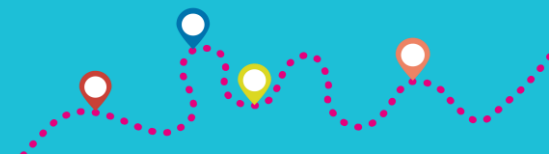
- Järjestöjen tarpeet yhteistyölle
  - Järjestöavustukset ja tuet
  - Yhteistyörakenteiden toiminta ja yhteistyön pelisäännöt
  - Yhteistyön kohdentamisen kysymykset
- *"Se miten käytännön yhteistyötä sujuvoitetaan."*
  - *"Ajankohtaisia teemoja ja ajatuksia yhteistyön kehittämiseen."*
  - *"Rahoitus, yhteistyön tavat, sparrausta siitä kuinka hyvinvointia voisi edistää tehokkaammin."*
  - *"Avustuskäytännöt hyte-toiminnassa."*
  - *"Avustusten taso ja tilojen käyttö."*
  - *"Vastuunjako eri toimijoiden kanssa."*
  - *"Yhteiset pelisäännöt järjestöyhteistyön osalta."*





Miten varmistetaan, että hyte-neuvotteluissa mukana olevat järjestöedustajat pystyvät viemään neuvotteluihin koko kirjavan järjestökentän ääntä?

Kysymys 6



Miten varmistetaan, että hyte-neuvotteluissa mukana olevat järjestöedustajat pystyvät viemään neuvotteluihin koko kirjavan järjestökentän ääntä? Vastaukset 1/3

## Kattava edustus syntyy koordinoidusti yhteistyöllä

- Valinta järjestöjen yhteistyörakenteiden ja verkostojen kautta
  - Koko kentän huomiointi
    - Eri alojen järjestöt
    - Suuret ja pienet
    - Äänekkäät ja hiljaiset
  - Neuvotteluiden käyminen joko teemoittain tai pienalueittain voi helpottaa järjestöjen edustusta
- *"Järjestöillä pitää olla keskinäisen yhteistyön foorumeita, joissa järjestöjen neuvottelukunta käy vuoropuhelua järjestökentän kanssa."*
  - *"Järjestöverkostojen ja järjestöelimen kautta."*
  - *"Kuntakohtaiset järjestöfoorumit."*
  - *"Teemakohtaiset edustajat. Pitää olla useampi järjestöedustaja neuvotteluissa!"*
  - *"Kattavalla verkostoyhteistyöllä. Tulee yhdessä sopia koordinoiva järjestö, joka kokoaa yhteen tarpeet ja toiveet."*
  - *"Ei pitäisi ottaa mukaan vain niitä innokkaimpia, vaan tärkeää tietoa myös "hiljaisemmilla"*



Miten varmistetaan, että hyte-neuvotteluissa mukana olevat järjestöedustajat pystyvät viemään neuvotteluihin koko kirjavan järjestökentän ääntä? Vastaukset 2/3

# Järjestöjen agenda valmistellaan yhdessä ennakkoon

- Tieto neuvotteluiden asialistasta järjestöjen tietoon hyvissä ajoin
  - Kannanottojen, näkemysten ja aloitteiden yhteinen muodostaminen
    - Kyselyt
    - Sähköiset alustat
    - Alakohtaisesti ja/tai yhteisesti
  - Tiedottaminen tärkeää myös neuvottelujen jälkeen
    - Tieto, tulokset, tunnelmat
- *"Tiedon kerääminen ajatuksista kootusti ennen kokousta."*
  - *"Kun neuvottelujen asialista on selvillä kerätään tietoa muilta järjestöiltä joko olemassa olevien järjestörakenteiden kautta (kokoukset) tai kyselyillä."*
  - *"Sähköinen alusta, johon järjestöt voivat nostaa itselleen tärkeitä aiheita. Edustaja poimii ja vie eteenpäin."*
  - *"Pitämällä ennakkoon omia paneeleita."*
  - *"Saman alan toimijoiden verkostotapaamiset ennen neuvotteluja."*



Miten varmistetaan, että hyte-neuvotteluissa mukana olevat järjestöedustajat pystyvät viemään neuvotteluihin koko kirjavan järjestökentän ääntä? Vastaukset 3/3

# Valmistelusta huolimatta edustaminen on haastavaa

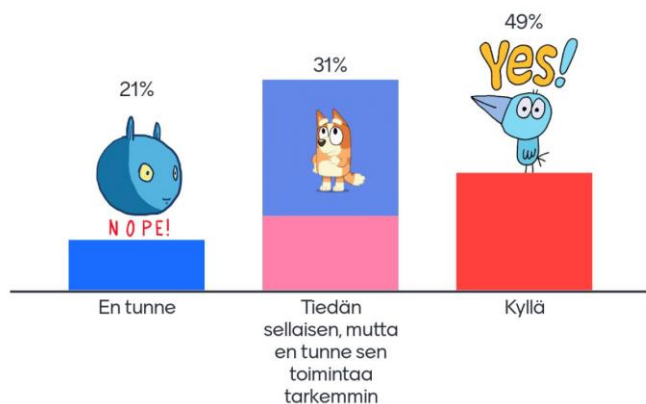
- Järjestökenttä niin moninainen, että ehdottoman kattavaa edustusta voi olla mahdotonta saavuttaa
  - Osa työpajan vastaajista ei usko, että koko järjestökentän ääni saadaan kerralla kuuluviin
- Valitulta järjestöedustajalta vaaditaan vastuuta
  - Ei vain oman järjestönsä edustaja
  - Laaja ymmärrys järjestökentästä ja hyte-kysymyksistä
- *"Rehellisesti sanottuna en usko, että oikein mitenkään."*
- *"Vaikkea tehtävä. Vaaditaan yhteistä tahtoa huomioida myös pienet toimijat."*
- *"Ei mitenkään: osallisuuden esteet ovat esimerkiksi kuurolla aivan erilaiset kuin kuulevalla."*
- *"Edustajan tasapuolisuus ja kyky tarkastella ilmiöitä eri näkökulmista on tärkeää."*
- *"Edustajien täytyy olla kiinnostuneita ja tietää koko järjestökentästä."*



# Tunnetko hyvinvointialueella toimivan järjestöjen yhteistyöelimen?

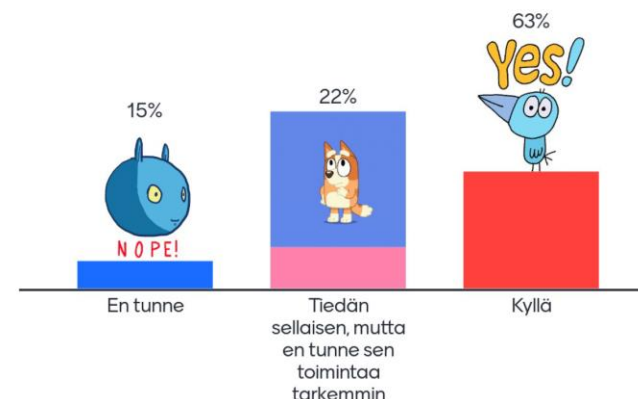
Tunnetko hyvinvointialueella toimivan järjestöjen yhteistyöelimen?

Mentimeter



Tunnetko hyvinvointialueella toimivan järjestöjen yhteistyöelimen?

Mentimeter



Kysymys 7. Vastaukset 14.3. (vas.) ja 15.3. (oik)

