

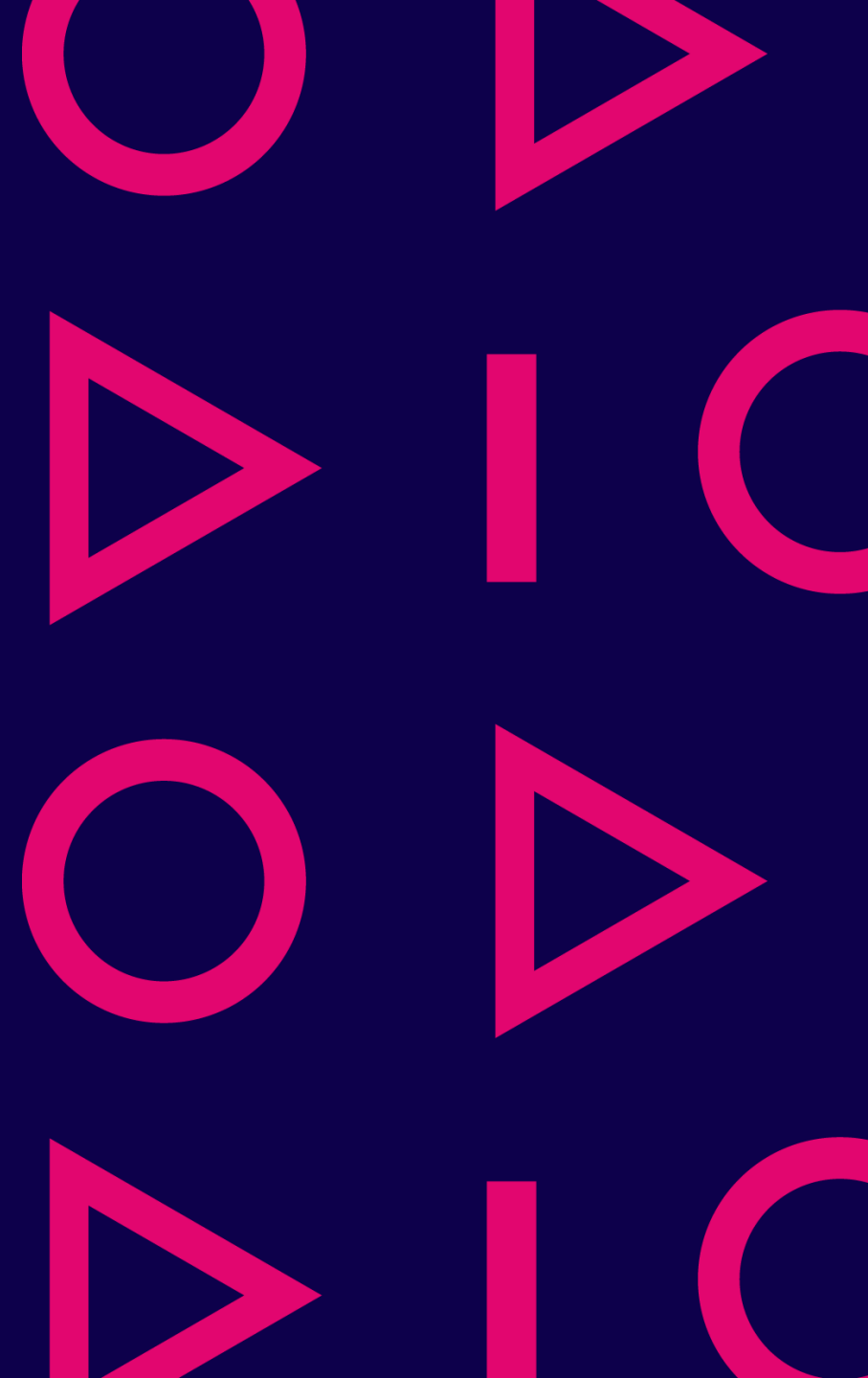
THL Tulevaisuuden sote: Miten otan käyttöön ICF-
luokituksen sote-keskuksessa? –webinaari 23.5.2023

ICF käyttöön 1

Mitä tarvitaan ICF:n käyttöönoton pohjaksi?

Jaana Paltamaa

Vanhempi tutkija, dosentti



ICF yhteisenä toimintakyvyn kielenä

ICF:n tuntemus ja käyttö ohjaa asiakkaan tarpeiden arviointia, tavoitteiden asettamista ja toimenpiteiden suunnittelua.

Mitä tarvitaan ICF:n käyttöönoton pohjaksi?

- ICF:n osaamisen taso
- Suunnitelmallisuus
- Sitoutuminen

ICF:n osaamisen taso

- 1) Työpaikalla laaja henkilöstön ICF-koulutus
 - Työntekijöillä yhteinen ymmärrys ICF:n rakenteesta ja termeistä
 - Koulutusten laatu: Suomen ICF-kouluttajaverkoston kouluttaja
- 2) Työntekijällä avoin mieli ja valmius muuttaa toimintatapojaan
 - Siltaus: aiemmin käytössä ollut toimintakykymalli -> ICF
 - Toimintakyky ei ole ”yksinkertainen”
- 3) Kaikki ammattiryhmät tasavertaisina (hoitotyö, kuntoutus, sosiaaliala, jne.)
 - Oma ammattitausta
 - Ammattien välinen yhteistyö

Suunnitelmallisuus

- Organisaatiossa on selkeä suunnitelma ICF:n käyttöönotosta
 - Teoriasta yhteisesti sovittuihin käytäntöihin
 - Käyttöönotto on prosessi: ymmärrettävä että vaatii aikaa
- Vastuuhenkilö(t) nimettynä
 - Koko organisaatiossa ja työyksiköissä
 - Tiimi on aina parempi kuin yksi henkilö
- Esimerkiksi
 - 1) Yhtäläinen työntekijöiden ICF-osaaminen (koulutus)
 - 2) Käyttöönotossa työyksikkökohtaiset työpajat, sparraukset, mentorointi, tms.

Sitoutuminen

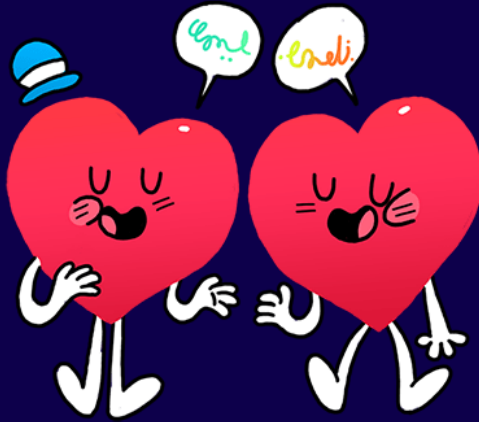
- Joka tasolla
 - 1) Johdon ja esihenkilöiden tuki on oltava
 - Ymmärretään, että ICF:n kouluttaminen ja käyttöönotto vaatii aikaa ja resursseja
 - 2) Työntekijät näkevät ICF:n mahdollisuudet ja sitoutuvat
 - Materiaalia ja työvälineitä on olemassa – valitaan yhdessä oman käyttöön soveltuvimmat
- Jatkuvuus
 - Henkilöstön vaihtuvuus edellyttää säännöllistä koulutusta, jotta ICF:n osaamisen laatukriteerit (kompetenssit) täyttyvät
 - Yhdenmukainen ICF:n käyttö edellyttää säännöllistä tarkastelua työryhmissä
- Haasteita on, mutta niihin ei kannata jäädä kiinni
 - Haasteena esimerkiksi ICF:n puuttuminen sähköisistä potilas/asiakastietojärjestelmistä ja kansallisen tason (STM:n) ohjeistuksen vähäisyys

ICF:n hyötyjen tunnistaminen

- Yksi WHO:n kolmesta viiteluokituksesta
- Kokonaisuutena ICF:ssä on käsitteellinen johdonmukaisuus ja yhtenäisyys
- ICF:n käytön edut
 - kuvaamaan henkilön toimintakykyä ja tarpeita sekä tulosten seurantaan
 - hoidossa, kuntoutuksessa, erilaisista tuista päätettäessä, jne.
- Asiakkaan osallistuminen omassa arjessa kaiken kulmakivenä
 - Asiakkaan tekemä itsearviointi
- Eri osa-alueiden väliset yhteydet [nuolet] kliinisen päättelyn tukena
- Ammattien välinen yhteistyö → resurssien säästö & asiakastyytyväisyys

ICF tarjoaa vaihtoehtoja – haaste ja mahdollisuus

Kiitos !



Jaana Paltamaa

Vanhempi tutkija, Dosentti, TtT

Senior Researcher, Adjunct professor, PhD

jaana.paltamaa@jamk.fi

+358 50 536 5459 

www.jamk.fi

Twitter: [@jaana_paltamaa](https://twitter.com/jaana_paltamaa)

linkedin.com/in/jpaltamaa

Jyväskylän ammattikorkeakoulu | Jamk University of Applied Sciences

Hyvinvointiyksikkö | The School of Health and Social Studies

Piippukatu 2 | FI-40100 Jyväskylä, Finland

jamk | Jyväskylän ammattikorkeakoulu
University of Applied Sciences