

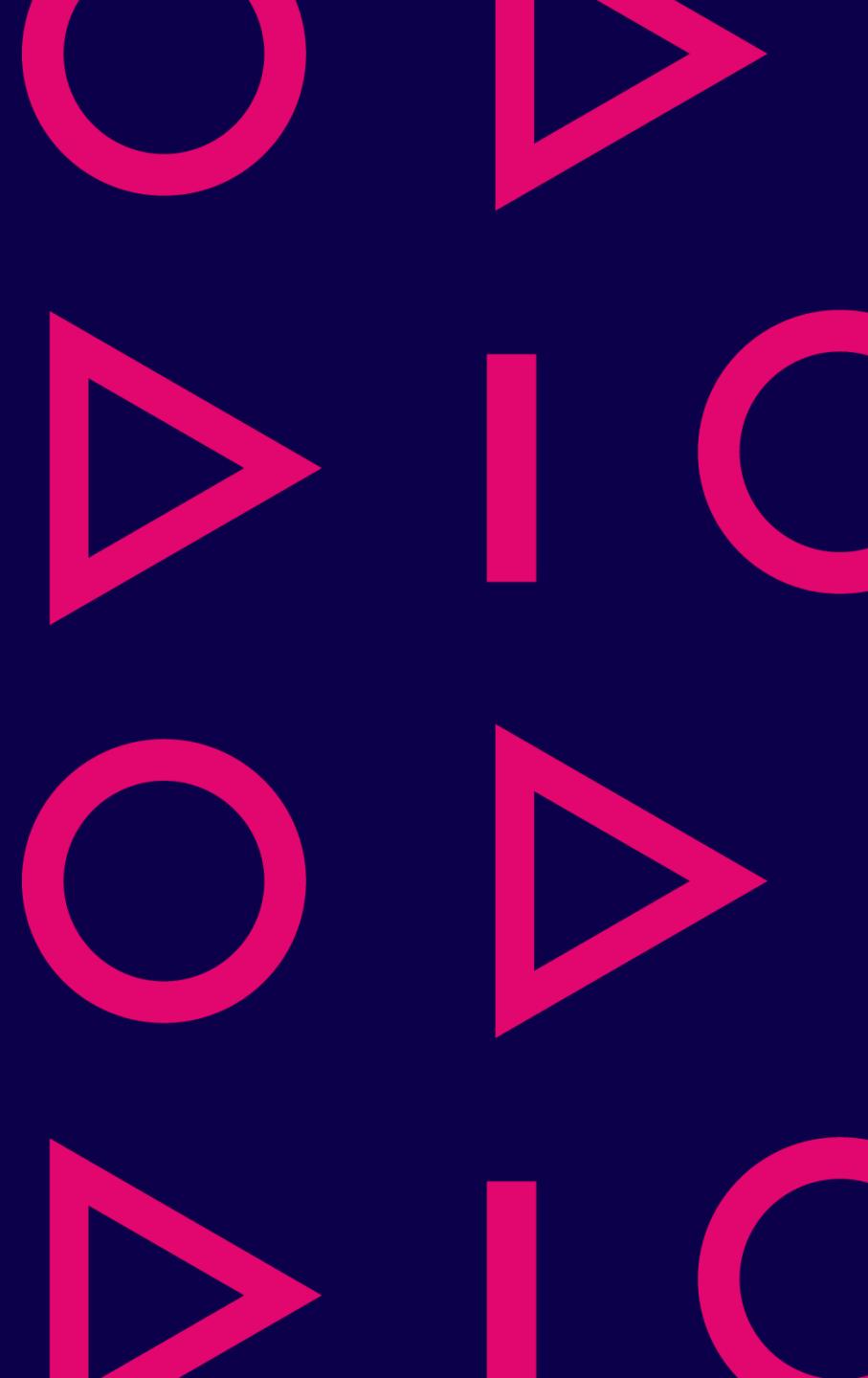
THL Tulevaisuuden sote: Miten otan käyttöön ICF-  
luokituksen sote-keskuksessa? –webinaari 23.5.2023

# ICF käyttöön 2

Mitä materiaaleja on olemassa ICF:n  
opiskeluun ja implementaation tueksi?

Jaana Paltamaa

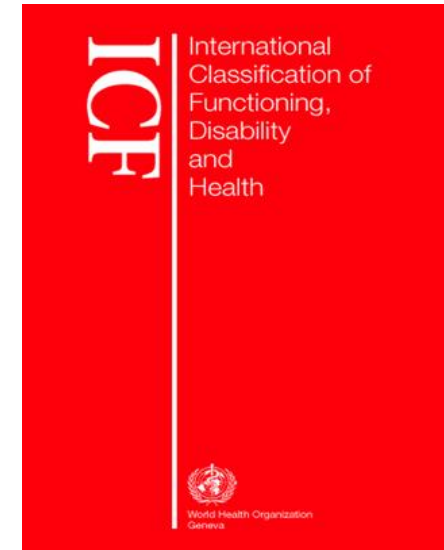
Vanhempi tutkija, dosentti



# ICF perusteet

ICF ennallaan vuodesta 2001 ("punainen kirja")

- lukuun ottamatta
  - kuvauskohteiden tarkentamista ja
  - ICF:n ja lasten/nuorten ICF:n (ICF/CY) yhdistämistä
- ajantasaiset kuvauskohteet suomeksi THL:n sähköisessä kirjassa <https://www.thl.fi/icf-koodit/>



THL sivuilla ([www.thl.fi/icf](http://www.thl.fi/icf)) ICF:n perustietoa

- Katso viralliset käsitteet em. ICF:n käännöksestä

Kuntoutuminen kirja (painos 2)

- Paltamaa, J. & Kaakkuriniemi, E. (2022). ICF toimintakyvyn mallina ja luokituksena. Teoksessa I. Autti-Rämö, A-L Salminen, M. Rajavaara & S. Melkas (toim.). Kuntoutuminen (s.36-52). Duodecim.

# ICF-työpajakoulutus Suomessa

- perustuu ICF Research Branch'in ICF workshop -formaattiin.
  - **ICF Research Branch** (<https://www.icf-research-branch.org/>) on ICF-luokituksen kehittäjä ja toimija, joka järjestää koulutuksia vuosittain Sveitsissä Nottwilissä ja useissa ei maissa.
  - Koulutus on kaksipäiväinen ja sisältää sekä alustuksia että harjoituksia.
- Suomessa oli kaksi sveitsiläisten pitämää ICF-työpajakoulutusta keväällä 2014, minkä jälkeen materiaali käännettiin suomeksi.
- ICF-kouluttajaverkoston perustaminen 2014
  - Kouluttajakriteerit tehty 15.11.2016 (tavoitteena tasavertainen koulutusten laatu)
  - Heidi Anttila THL:stä veti ICF-kouluttajaverkostoa vuoteen 2020 asti
  - 2021 jaettu puheenjohtajuus Jyväskylän ammattikorkeakoulun (Jaana Paltamaa ja Anu Myllyharju-Puikkonen) ja oppimis- ja ohjauskeskus Valterin (Erja Kaakkuriniemi ja Tarja Kankaanpää) kesken.

# ICF-kouluttajaverkoston ICF-koulutus

- ICF-kouluttajaverkosto
  - Noin 20 kriteerit täyttävää kouluttajaa 13 organisaatiosta (pääosin amk)
  - Materiaalin päivitys (ICF käytännössä ja ICF kirjaamisessa)
  - Suunnittelee ja järjestää koulutuksia tarpeiden mukaan täydennyskoulutuksina (<https://thl.fi/fi/web/toimintakyky/ajankohtaista/icf-koulutukset>) ja tilauskoulutuksina
  - Kun koulutus on toteutettu noudattaen ICF-kouluttajaverkoston ICF-koulutusten kriteereitä, voidaan todistuksessa käyttää ICF Research Branch'in ja THL:n logoja
- Suomen mallin mukainen 2- päiväinen ICF-koulutus
  - 1. päivä ICF perusteita (interaktiivinen bio-psyko-sosiaalinen malli toimintakyvystä ja toimintarajoitteista, ICF:n tarve ja tavoitteet, ICF:n rakenne ja koodit, ICF-tarkenteet)
  - 2. päivä kertausta, ICF-siltaaminen, ICF Ydinlistat, ICF:n käyttösovellukset ja työvälineet, ICF asiakastyössä, ICF ja kirjaaminen

# ICF verkko-oppimisalusta



Home 2022

Welcome to the ICF e-learning Tool!

ICF e-learning

ARABIC (العربية)	GERMAN (DEUTSCH)	(in progress)
CZECH (ČESKY)	JAPANESE (日本語)	(in progress)
DANISH (DANSK)	KOREAN (한국어)	(in progress)
DUTCH (NEDERLANDS)	POLISH (POLSKI)	
ENGLISH	SPANISH (ESPAÑOL)	
FINNISH (SUOMI)	SWEDISH (SVENSKA)	
FRENCH (FRANÇAIS)		

<https://www.icf-elearning.com>

- Sama sisältö usealla eri kielellä
  - myös suomi ja ruotsi
- Seitsemän (7) lukua
  1. ICF:n tarve
  2. ICF:n tavoitteet
  3. ICF:n käyttö
  4. ICF malli
  5. ICF:n rakenne ja koodit
  6. ICF:n tarkenteet
  7. WHO-FIC
- Toimii parhaiten ”kertaussessa”, kun perusteita on ensi opiskeltu kasvokkain

# TOIMIA-tietokanta



- Toimintakyvyn mittaamisen ja arvioinnin kansallinen asiantuntijaverkosto (TOIMIA)
- TOIMIA-tietokanta on ilmainen ja avoin työväline kaikille toimintakyvyn mittaamisesta ja arvioinnista kiinnostuneille asiantuntijoille ja ammattilaisille.
  - julkaistut mittarit ja niiden soveltuvuusarviot sekä tehdyt suositukset ovat Terveysportissa
  - <https://www.terveysportti.fi/apps/dtk/tmi?toc=802599>
- Tietokannasta löytyy yli sadan toimintakykymittarin perustiedot ja soveltuvuusarviota eri käyttötarkoituksiin.
- TOIMIAN käsiteryhmä tekee arviointimenetelmien ICF-siltaukset
  - **Mittarin eri osien ICF-koodit:** esimerkiksi d429 [Asennon vaihtaminen ja ylläpitäminen, muu määriteltä ja määrittelemätön], d445 [Käden ja käsivarren käyttäminen], b760 [Tahdonalaisten liiketoimintojen hallinta], b7101 [Usean nivelen liikkuvuus]

# Implementaation tueksi

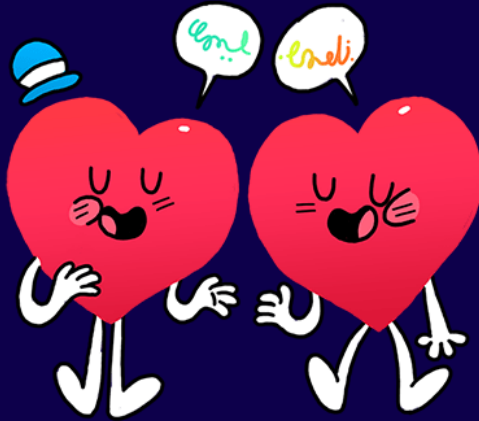
## Kotimaisia esimerkkejä

- OYS, Eksote ja Eskoo. Teoksessa I. Autti-Rämö, A-L Salminen, M. Rajavaara & S. Melkas (toim.). Kuntoutuminen (s.49–51). Duodecim.
- Useat hankesivut; esimerkiksi ICF lasten kuntoutuksessa (Turun amk) ja INPRO (Jamk).
- ICF pohjaiset esitieto- ja kyselylomakkeet; esimerkiksi WHODAS 2.0, Spiral, Kykyviisari, Valterin toimintakykyarvio.fi, Eksoten Toimintakykymobiili

## Kansainvälisiä esimerkkejä

- Leonardi M, ym. 20 Years of ICF—International Classification of Functioning, Disability and Health: Uses and Applications around the World. Int. J. Environ. Res. Public Health 2022, 19, 11321.  
<https://doi.org/10.3390/ijerph191811321>
- ICF e-learning Tool
- <https://www.icfeducation.org/>
- WHO. How to use the ICF: A practical manual for using the ICF. October 2013. Geneva: WHO.  
<https://www.who.int/publications/m/item/how-to-use-the-icf---a-practical-manual-for-using-the-international-classification-of-functioning-disability-and-health>

# Kiitos !



Jaana Paltamaa

Vanhempi tutkija, Dosentti, TtT

Senior Researcher, Adjunct professor, PhD

[jaana.paltamaa@jamk.fi](mailto:jaana.paltamaa@jamk.fi)

+358 50 536 5459 

[www.jamk.fi](http://www.jamk.fi)

Twitter: [@jaana\\_paltamaa](https://twitter.com/jaana_paltamaa)

[linkedin.com/in/jpaltamaa](https://www.linkedin.com/in/jpaltamaa)

Jyväskylän ammattikorkeakoulu | Jamk University of Applied Sciences

Hyvinvointiyksikkö | The School of Health and Social Studies

Piippukatu 2 | FI-40100 Jyväskylä, Finland

**jamk** | Jyväskylän ammattikorkeakoulu  
University of Applied Sciences