

# Liikennevalomallin hyödyntäminen

## Alentunut toimintakyky

- Säännöllistä huolenpitoa tarvitseva iäkäs
- Avun tarve päivittäisissä toiminna välttämätön
- Liikkuminen rajoittuu pakollisiin asioihin/kotiloihin
- Liikkumisen apuvälineen tarve
- Tasapaino vaikeudet/kaatumisia

## Hieman alentunut toimintakyky

- Lieviä liikkumiskyvyn ongelmia/heikkenemisen vaara
- Elinpiiri kaventumassa
- Liikkuminen vähentynyt
- Lihasvoima- ja tasapaino, sekä mahdollisesti ravitsemustila alentunut
- Mahdollisesti vähäinen tuen tarve arjessa

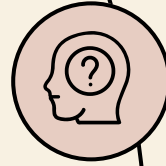
## Hyvä toimintakyky

- Ei palveluiden piirissä, itsenäinen, aktiivinen, osallistuva
- Pitää huolta hyvinvoinnistaan
- Ei liikkumis- tai toimintakyvyn ongelmia



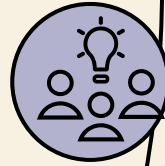
### Tavoite

Liikennevalomalli on apuna ikääntyneen toimintakyvyn tunnistamisessa ikääntyneelle itselleen ja sote- ammattilaiselle. Liikennevalomallin avulla ikääntynyt osataan ohjata hänelle soveltuvaan palveluun.



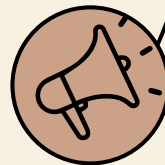
### Kontakti

Ikääntynyt itse tai hänen omaisensa on yhteydessä sosiaali- ja terveydenhuoltoon



### Tunnistaminen ja ohjaaminen

Liikennevalomalli toimii sosiaali- ja terveydenhuollon ammattilaisten tukena ikäihmisen toimintakyvyn tunnistamisessa ja oikeaan palveluun ohjaamisessa



### Kunnan ja kolmannen sektorin toiminta

Toiminta kuvataan toimintakykylähtöisesti liikennevalomallia hyödyntäen

Luonnos, toimintakykyisenä ikääntyminen