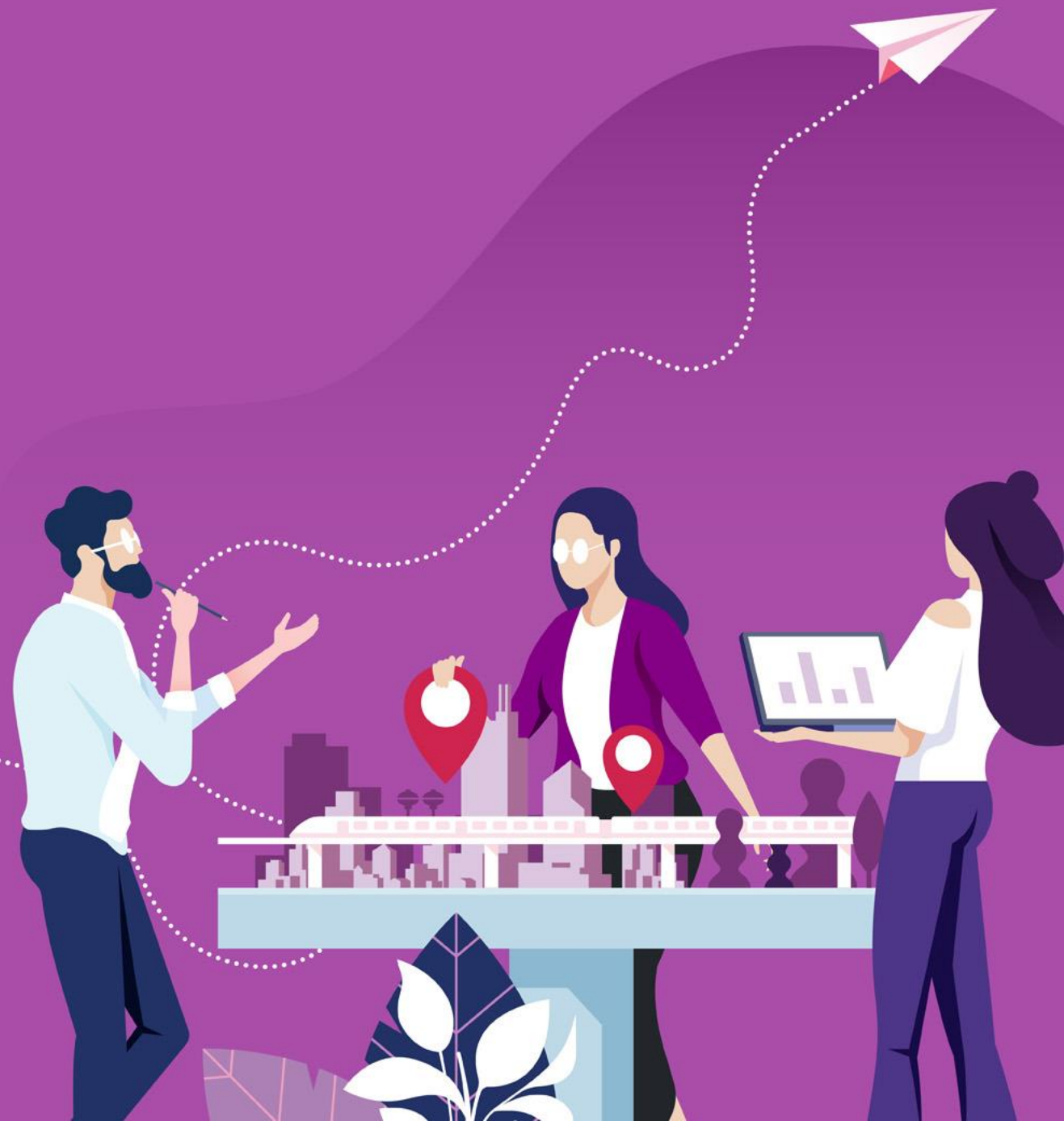


INNO

KYLÄ

Toimintamallit
Innokylään -
vinkkejä
loppuhuipennukseen!
24.05.2023



Toimintamallit syntyvät kehittämistyön tuloksina

- Toimintamallit ovat tiivistettyjä kuvauksia kehitetyistä, käyttöönotetuista ja hyväksi havaituista ratkaisuista, joita muut voivat hyödyntää ja edelleen soveltaa.
- Toimintamalleja eli kehittämisen kohteita voivat olla esimerkiksi teknologiat ja tuotteet, palvelut, toimintatavat, prosessit ja rakenteet. Myös hankkeissa kehitetyt digitaaliset ratkaisut voidaan kuvata toimintamalleiksi.
- Kehitetyillä käytännöillä ja toimintamalleilla on mahdollisuus levitä, koska Innokylässä ne ovat muiden kehittäjien löydettävissä ja sovellettavissa.
- Toimintamalli kuvataan Kehittämisen polun avulla. Voit hyödyntää Kehittämisen polkua joko:
 - kehittämisprosessin alusta asti, jolloin saat työkalusta kaiken hyödyn irti tai
 - valmiin toimintamallin kuvaamiseen (ns. Kehittämisen polun ”oikotie”).

Miten toimintamallikuvaus tehdään?

- Siirry sivulle www.innokyla.fi
- Klikkaa etusivun oikeasta yläkulmasta *Kirjaudu sisään* ja täytä omat kirjautumistietosi.
- Kun olet kirjautunut sisään, niin valitse navigaatiosta *Kehitä toimintamalleja*.
- Valitse kohta *Aloita uuden toimintamallin kehittäminen* ja Anna toimintamallille lyhyt, mutta kuvaava nimi. Paina punaista *Aloita kehittäminen* -painiketta. (Myöhemmin pääset jatkamaan omaa toimintamalliasi *Jatka toimintamallin kehittämistä* -kohdasta tai omasta käyttäjäprofiilistasi.)
- HUOM! Tarkista, onko joku kollegasi jo aloittanut toimintamallin kuvaamisen. Voit pyytää häntä lisäämään sinut kehittäjäksi toimintamalliin, jollet jo ole.
- Täytä ensin kaikki perustiedot. Huomaa, että tähdellä(*) merkityt kentät ovat pakollisia. Liitä myös toimintamalli osaksi omaa kokonaisuuttasi.

INNO

KYLÄ

Kehittämisen
polku ohjaa
kehittämistä

Oivalla ja ymmärrä

- Kehitä tarvelähtöisesti huomioimalla eri toimijoiden näkökulmat ja tarpeet.
- Kehitä yhdessä ottamalla kehitettävän asian kannalta merkitykselliset toimijat ja kumppanit heti kehittämisprosessin alusta alkaen mukaan.
- Ohjaa ja fasilitoi muutosta.

Kuvittele ja kokeile

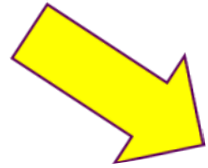
- Hyödynnä jo kehitettyjä malleja ja ratkaisuja
- Sitouta ja valtuuta toimijoita uuden toimintatavan käyttöönottoon.
- Mieti uuden toimintatavan mittaus- ja seurantapisteet arvioinnin helpottamiseksi
- Opi kokeilusta.

Kuvaa ja jaa

- Jaa kehittämis- ja arviointitietoa avoimesti.
- Yleistä kehittämistulokset helposti hyödynnettävään muotoon.
- Vakiinnuta uusi toimintatapa osaksi strategiaa tai organisaation toimintaa, palvelukokonaisuutta tai ketjua.
- Kerro, miten vakiinnuttaminen tapahtuu.

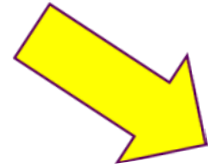
Toimintamalli – täytä ainakin 7 kenttää

- Täytä polun vaiheista vähintään **-merkityt kentät, jotka ovat



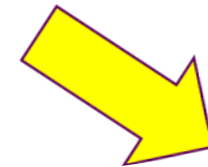
- Toimintamallin lyhyt kuvaus

Perustiedot



- Toimintaympäristö
- Kohderyhmä ja asiakasymmärrys

Oivalla ja ymmärrä vaihe (I vaihe)



- Ratkaisun perusidea
- Toimivuuden ja käyttöönoton ehdot
- Arvioinnin tulokset tiivistettynä
- Vinkit toimintamallin soveltajille

Kuvaa ja jaa vaihe (III vaihe)

- Näistä kentistä koostuu tiivistetty toimintamallikuvaus ja ne nousevat toimintamallin etusivulle.
- **Voit aina täydentää myös muita kenttiä Kehittämisen polulla.**

Kehittämisen polku ohjaa kehittämistä

Samalla kun hyödynnät kehittämisen polkua, tulet kirjanneeksi ydinasiat kehittämistyön vaiheista. Näistä ydinasioista syntyy tiivistetty toimintamalli, lähes itsestään.



Vinkkejä toimintamallin kuvaamiseen



Selkeästi ja ytimekkäästi

- Kirjoita palvelusta tai toimintatavasta yleinen toimintamalli ytimekkäästi ja selkeästi.
- Vältä kuvauksessa sanoja "hanke" ja "projekti", kerro itse ratkaisusta.
- Kuvaa selvästi, mikä on palvelun tai toimintatavan keskeinen siirrettävä idea ja käyttötarkoitus.
- Kuvaa ja jaa tietoa, kun palvelun tai toimintatavan osalta on jo alustavia näyttöjä siitä, että sen avulla on saavutettu tavoiteltuja tuloksia.
- Kirjoita Arvioinnin tulokset tiivistettynä –kohtaan selkeästi, mitä muutoksia kehittämänne ratkaisu sai aikaan. Kerro, miten kehittämisen kohteena olevan asian tilanne on muuttunut kehitetyn toiminnan/palvelun käytön seurauksena ja millaisia muutoksia (esim. asiakkaan tilanteessa) uusi ratkaisu on saanut aikaan.
- **Kirjoita kuvaus sellaiselle ihmiselle, joka haluaisi ottaa kyseisen ratkaisun käyttöönsä.**

Sopikaa työnjaosta ja jakakaa vastuuta

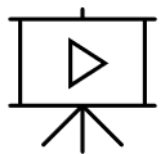
- Kutsu tiimisi jäseniä toimintamalleihin ylläpitäjäksi, niin voitte yhteiskirjoittaa kuvauksia ja kaikilla on mahdollisuus täydennellä tekstiä
- Toimintamalleja on hyvä päivittää tarpeen vaatiessa!
- **Hankkeen päättyessä on hyvä miettiä, että toimintamallissa on oikeudet myös niillä, jotka jatkavat organisaatiossa toimintamallin parissa. Perehdytä joku tai jotkut!**

Toimintamallit osaksi kokonaisuutta

- Toimintamallit voidaan liittää osaksi kahta eri kokonaisuutta.
- Kokonaisuuteen liittämiseksi toimintamallin kuvaajan/kuvaajien tulee olla ko. kokonaisuuden jäsen.
- Kokonaisuuteen liittymiseksi sinun saada käyttöoikeudet kokonaisuuteen.
- Linkitys kokonaisuuteen tapahtuu toimintamallin perustiedot-kohdasta.

Vinkkilista – Muista ainakin nämä

- Ole avoin ja julkaise rohkeasti keskeneräistä - Innokylä on kehittämisalusta, joten siellä kuuluukin olla keskeneräisiä, eri vaiheissa olevia ratkaisuja 😊
- Avoimuus tukee innovaatiotoimintaa, edistää implementointia ja mahdollistaa vertaiskehittämisen.
- Hyödynnä kehittämisessä Innokylän Työkalut -osiosta löytyviä menetelmiä ja työkaluja.
- **Ratkaisun kuvaaminen on edellytys sille, että joku toinen voi sitä hyödyntää!**
- Ratkaisusi näkyvyys moninkertaistuu Innokylässä.
- Voit hyödyntää Innokylään kuvattua toimintamallia myös viestinnän tukena.



Video: [Miten aloitan kehittämisen Innokylässä?](#)

Esimerkkejä toimintamalleista

- <https://innokyla.fi/fi/toimintamalli/ruskon-nanny-lainattavaa-kasvatusapua-lapsiperheille>
- <https://innokyla.fi/fi/toimintamalli/tuettu-keikkatyo-askel-kohti-tyoelamaa>

Nähdään Innokylässä!

Sari Eskelinen, THL

(Innokylän viestintä, verkkopalvelu ja käytön tuki)

Hanne Savolainen, THL

(Innokylän tuutorikoulutus ja valmennukset, kehittämisen tuki valtionhallinnolle ja kansallisille kehittämisohjelmille)

Merja Ikäheimo, THL

(kehittämisen tuki, valtionhallinnolle ja kansallisille kehittämisohjelmille)

Yhteystiedot:

Verkkopalvelun käytön tuki, yleiset kysymykset:

toimitus@innokyla.fi

Sähköpostiosoitteet muotoa:

- etunimi.sukunimi@thl.fi
- etunimi.sukunimi@kuntaliitto.fi
- etunimi.sukunimi@soste.fi

Tilaa [Innokylän uutiskirje](#)

