



# Yhdessä elämän solmuissa

Ammattilaisemme kulkevat rinnallasi,  
kun tarvitset tukea henkiseen tai  
fyysiseen hyvinvointiin.

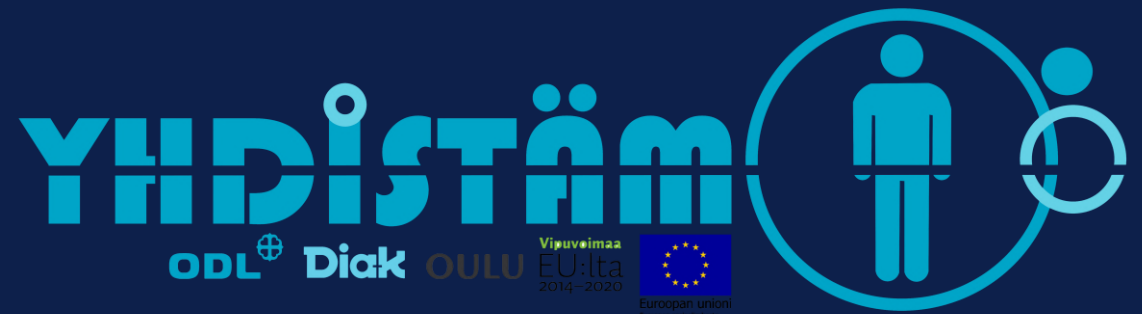


# Yhdistämö-hanke

- Nuorten aikuisten sosiaalisen kuntoutuksen kehittämishanke
- työelämän ja koulutuksen ulkopuolella olevat 18 – 35 -vuotiaat oululaiset, erityisesti paljon palveluita tarvitsevat sekä heidän kanssaan työskentelevät ammattilaiset
- Toteuttajat, ODL & DIAK
- Yhteistyökumppani: Oulun kaupunki
- Rahoittajat: ESR, Oulun kaupunki, ODL, DIAK
- Toteutusaika 3.8.2020-30.4.2023

# Sovittava ohjaus

- Sovittava ohjaus kehitettiin hankkeessa toteutetun intensiivisen palveluohjauksen työskentelymalliin pohjautuen.
- Toimintamallissa on huomioitu haastavassa asemassa olevien nuorten aikuisten tarpeet sosiaalisen kuntoutuksen mahdollistumiseksi. Toimintamallissa huomioidaan erityisesti neurokirjon aikuisten tarpeet tuen intensiivisyyden ja joustavuuden suhteen.
- Toimintamallia toteutettiin tiiviissä verkostoyhteistyössä asiakkaan palveluverkoston ja lähiverkoston kanssa.

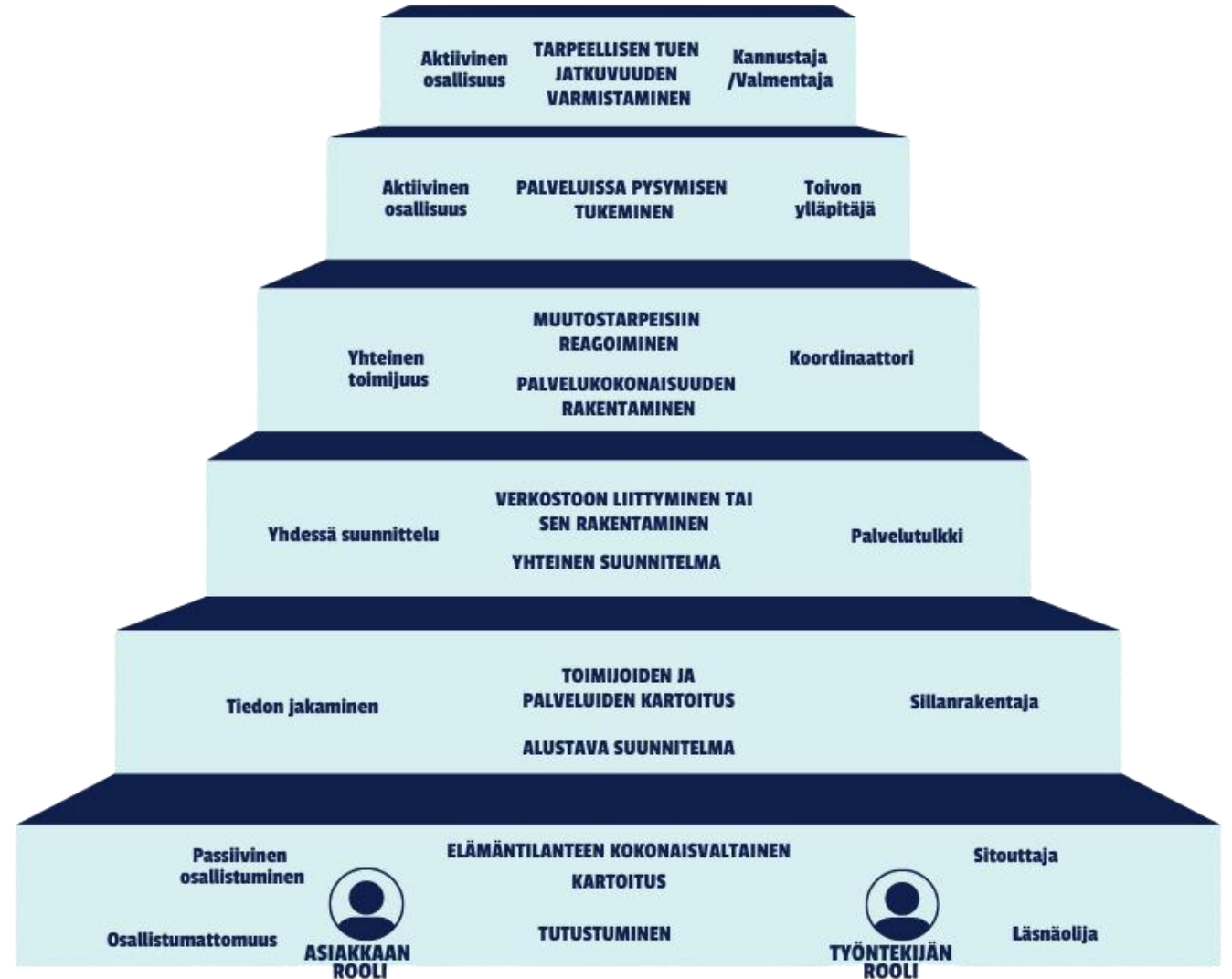


## Työskentelyn tuloksena mahdollistuu yksi tai useampi seuraavista:

- Identiteetin ja osallisuuden vahvistuminen
- Positiivisen muutoksen todennäköisyys
- Mielekäs toimiva arki
- Eteneminen opintoihin tai työelämään

## Työskentelyn tiheys ja kesto

- Alkuvaiheen työskentely intensiivistä: tapaamiset 1 x vk:ssa sekä työntekijän tarpeenmukainen saatavilla olo.
- Alkutilannetta ja muutosta seurataan yhdessä säännöllisesti 3x10D® -elämäntilannearvioinnilla.
- Asiakasprosessien kesto n. 1v+



# Mitä uutta toimintamalli tarjoaa?

- Tarjotaan alkuvaiheen tukea intensiivisesti, joustavasti ja asiakkaan tarpeen mukaisesti;
  - Työntekijä on saavutettavissa arkisin virka-aikana nopeasti.
  - Työntekijän rooli on alkuvaiheessa vahva; auttaa asiakasta sitoutumaan.
  - Työntekijän rooli on kokonaisvaltainen ja koordinoiva, työntekijä suuntaa työskentelyä asiakastuntemuksen pohjalta, herkällä ja intuitiivisella otteella. (traumasensitiivisyys)
- Intensiivinen ja henkilökohtainen alkuvaiheen tuki mahdollistaa asiakkaan identiteetin jäsentymisen pystymättömästä pystyväksi ja samalla vahvistaa asiakkaan osallisuutta ja toimijuutta prosessin edetessä.
- Asiakkaan tilanteen muutosta seurataan ja arvioidaan dialogissa asiakkaan ja verkoston kanssa, hyödyntäen tarpeenmukaisia mittareita, kuten 3x10D®-elämäntilannemittari.
- Havaittiin, että Yhdistämö-hankkeen kohderyhmään kuuluvat asiakkaat tarvitsevat aidosti henkilökohtaisista tarpeista lähtevän ja riittävän pitkäkestoisien tukipalvelun päästäkseen kuntoutumisen polulla eteenpäin. Lähtötilanteessa asiakkailla on ollut jopa vuosia palveluita, mutta he eivät ole niistä tosiasiallisesti hyötäneet. Toimintamallilla saavutettavan vaikuttavuuden avulla on mahdollista saavuttaa palvelujärjestelmän kustannussäästöjä.
- Toimintamalli kuvaa tiiviin kumppanuuteen perustuvan verkostoyhteistyön tavan, jota voi hyödyntää yhdyspintatyössä.
- Lisätietoja: <https://innokyla.fi/fi/toimintamalli/sovittava-ohjaus>

# Kiitos.

[saana.hautala@odl.fi](mailto:saana.hautala@odl.fi) ja [johanna.anttila@odl.fi](mailto:johanna.anttila@odl.fi)

Oulun Diakonissalaitoksen Säätiö sr

Albertinkatu 16

PL 365

90101 Oulu