

*Siun*  
**SOTE**

Suomen kestävän kasvun ohjelma 2022-2025

# Omaolon seksitautiepäilyn oirearvion palvelupolku Siun sotessa

**Siun**  
**SOTE**



Euroopan unionin rahoittama –  
NextGenerationEU

Pohjois-Karjalan sosiaali- ja  
terveyspalvelujen kuntayhtymä  
[www.siunsote.fi](http://www.siunsote.fi)

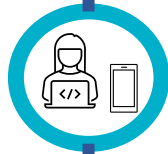
# Omaolon seksitautiepäilyn oirearvion palvelupolku Siun sotessa

## Palveluun hakeutuminen



### Asukkaalla jokin seksitautiin liittyvä oire

Tarve saada yhteys terveydenhuollon ammattilaiseen/saada hoidontarpeen arvio.



### Täyttää Omaolossa oirearvion

Asukkaan on mahdollista täyttää seksitautiepäilyn oirearvio Omaolossa

## Ammattilaisen osuus



### Oirearvio saapuu työjonolle

Ammattilainen pääsee lukemaan oirearvion työjonolta. Ammattilainen hoitaa asiakkaan asian Omaolon tekemän hoidontarpeenarvion perusteella.



### Lähetä tai kotitestit

Ammattilainen kirjaa asiakkaalle laboratoriolähetteen tai lähettää tai ohjaa noutamaan kotitestipaketin.



Asiakas käy antamassa näytteen tai ottaa näytteet itse.

## Lopputulos



### Jos näyte pos. ohjautuu oman ta. tartuntatautihoitajalle.

Ammattilainen ohjaa asiakkaan omalle terveysasemalle, jos näyte on positiivinen.



### Resepti

Terveysaseman ammattilainen ohjaa asiakkaalle jatkohoidon ja pyytää lääkäriltä tarvittavat reseptit



Hyvinvoiva Pohjois-Karjalainen

