

Terveyssoisialityö vastaanotoilla

Kehittämishanke ajalla 1.3.2022 – 31.12.2023

Asiakkaan polku



Ammattilaisella herää huoli asiakkaasta vastaanottokäynnin tai puhelinkontaktin aikana.



Asiakas tuo itse esille terveyssofiaalityön tarpeen ammattilaisen vastaanotolla.



Ammattilaisen vaihtoehdot:

- ✓ soittaa tk-vastaanotoille nimetylle sosiaaliohjaajalle
- ✓ laittaa ko. sosiaaliohjaajalle Lifecare-viesti asiakkaasta
- ✓ yhteydenotto sosiaali- ja terveystieteiden palveluneuvontaan
- ✓ antaa sosiaaliohjaajan yhteystiedot asiakkaalle, asiakkaan omaa yhteydenottoa varten



soite



Asiakkaan yhteydenotto



Sosiaaliohjaaja voi myös olla asiakkaan luvalla yhteydessä toiseen sote-ammattilaiseen tai viranomaiseen.

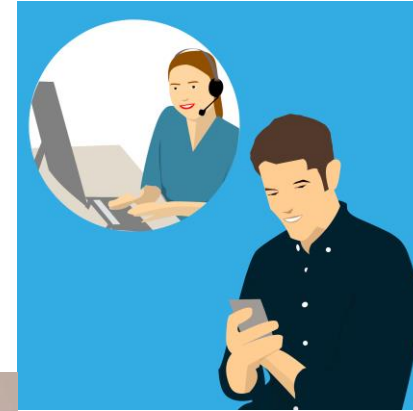
soite



Asiakas soittaa sosiaaliohjaajalle ja kertoo huolestaan.



Sosiaaliohjaaja neuvoo asiakasta joko puhelimitse tai sopii tapaamisen asiakkaan kanssa.



Asiakkaan asia saattaa hoitua

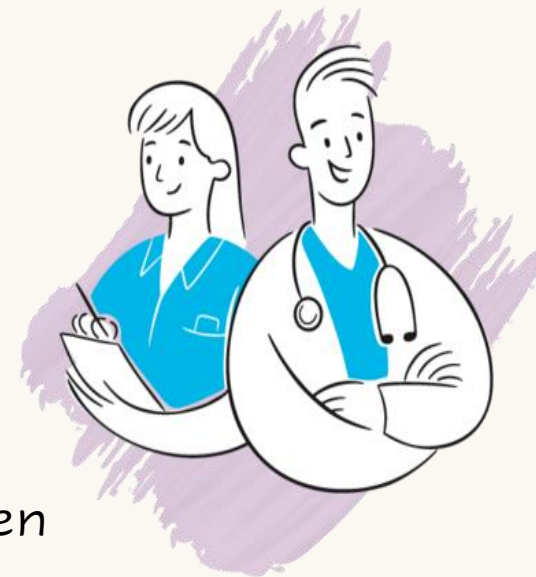
yhdellä yhteydenotolla tai asiakassuhteesta voi muodostua pidempikestoinen.



Terveyssosiaalityö terveyskeskusvastaanotoilla



- ✓ antaa psykososiaalista tukea potilaalle ja läheisille
- ✓ etsii yhdessä potilaan kanssa keinoja ja ratkaisuja arjessa selviytymiseen ja jaksamiseen
- ✓ osallistuu työ- ja toimintakyvyn arviointiin sekä kuntoutuksen suunnitteluun potilaan ja muiden ammattiryhmien kanssa
- ✓ arvioi potilaslähtöisesti sosiaaliturvaetuuksien ja palveluiden tarvetta sekä avustaa tarvittaessa niiden vireille laittamisessa
- ✓ tekee yhteistyötä läheisten kanssa
- ✓ hyödyntää laajoja viranomais- ja yhteistyöverkostoja palveluiden saamiseksi
- ✓ toimii asiantuntijana moniammatillisissa työryhmissä ja verkostoissa
- ✓ antaa tietoa potilaan oikeuksiin liittyvistä asioista



Voimmeko auttaa?

Hyvin voimme.



Kiitos!

Voimmeko olla yhteydessä?
Hyvin voimme.

soite
Hyvin voimme



www.soite.fi