

# Yhdenvertaisuuden edistäminen palveluissa

Tietoa ja työkaluja

Satu Majlander, Reetta Siukola

7.9.2023

Terveyden ja hyvinvoinnin laitos

# Esityksen sisältö

- Yhdenvertaisuuden ja sukupuolten tasa-arvon edistäminen
- Mitä tiedämme yhdenvertaisuuden ja syrjimättömyyden toteutumisesta tutkimusten perusteella?
- Tukea ja työkaluja
- Aikaa kysymyksille

# Yhdenvertaisuuden ja sukupuolten tasa-arvon edistäminen



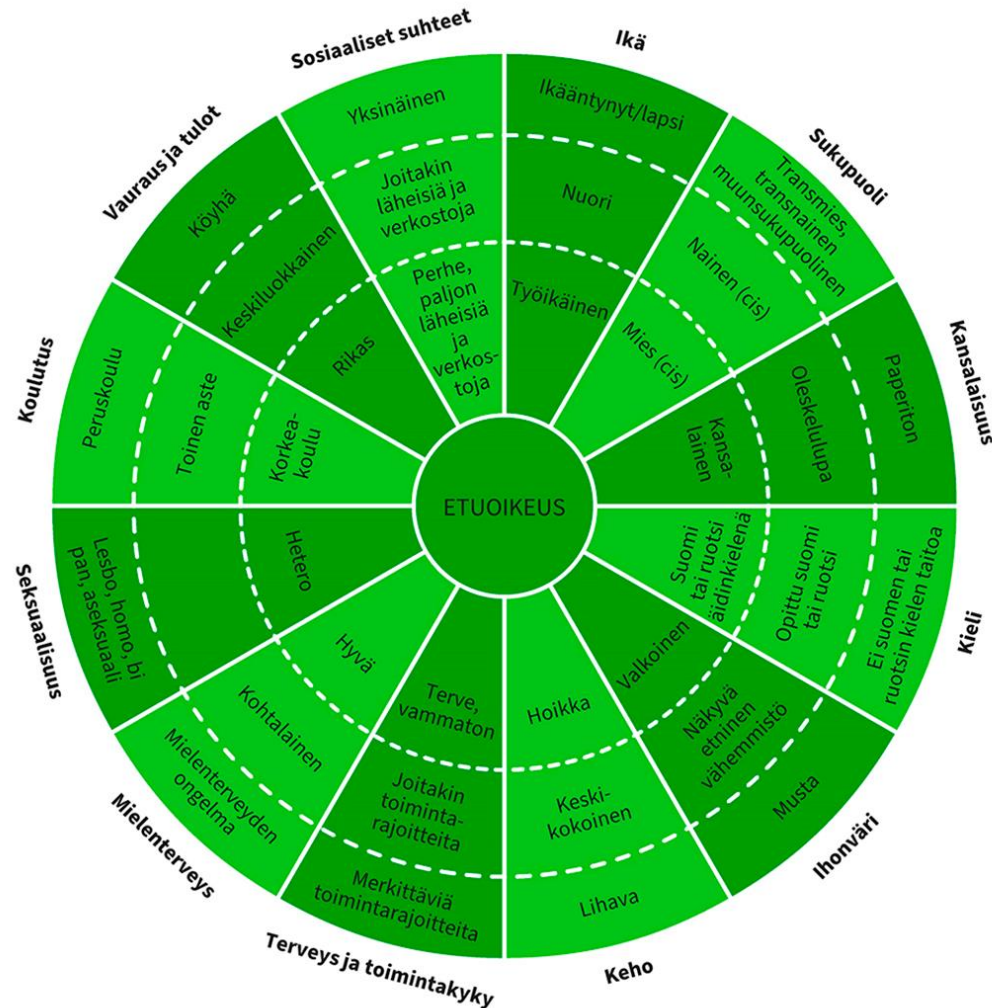
# Yhdenvertaisuus hyvinvointialueella

- **Hyvinvointialueiden** on turvattava alueensa asukkaiden yhdenvertaisuus ja huolehdittava siitä, että palvelut ovat kaikille saatavilla syrjimättömästi ja esteettömästi.
- **Yhdenvertaisuus** tarkoittaa tilaa, jossa ihmiset eivät ole tarkasteltavan tavoitteen tai toiminnan suhteen keskenään eriarvoisessa asemassa ilman hyväksyttävää perustetta.
- Tällainen tilanne voi syntyä esim. jos terveydenhuoltoon saa yhteyden vain sähköisesti tai soittamalla.

# Syrjintäkielto ja edistämisvelvoitteet

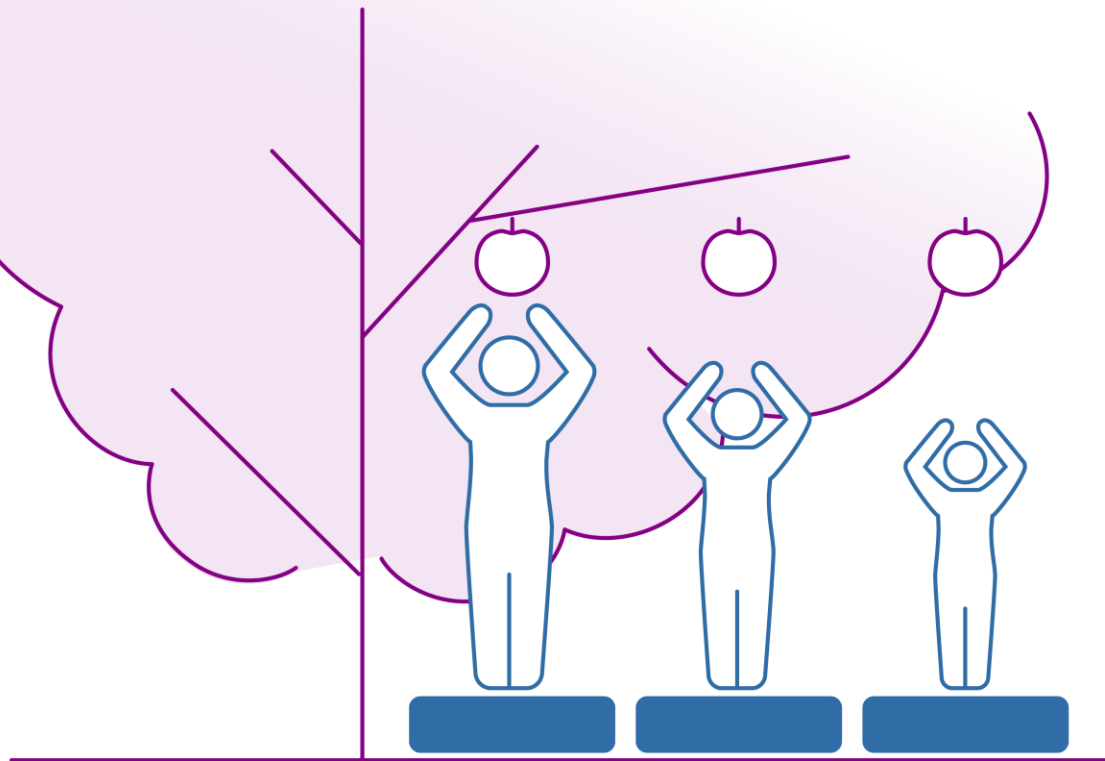
- ikä
  - alkuperä, kansalaisuus, kieli
  - uskonto, vakaumus, mielipide
  - poliittinen toiminta, ammattiyhdistystoiminta
  - perhesuhteet
  - terveydentila
  - vammaisuus
  - seksuaalinen suuntautuminen
  - muu henkilöön liittyvä syy.
- **Tasa-arvolaisissa** kielletään syrjintä sukupuolen perusteella. Kielletyt perusteet ovat:
    - sukupuoli
    - sukupuoli-identiteetti
    - sukupuolen ilmaisu.
  - **Yhdenvertaisuuslaissa** määritellään muut kielletyt syrjintäperusteet:

# Keitä olemme ja keille teemme?

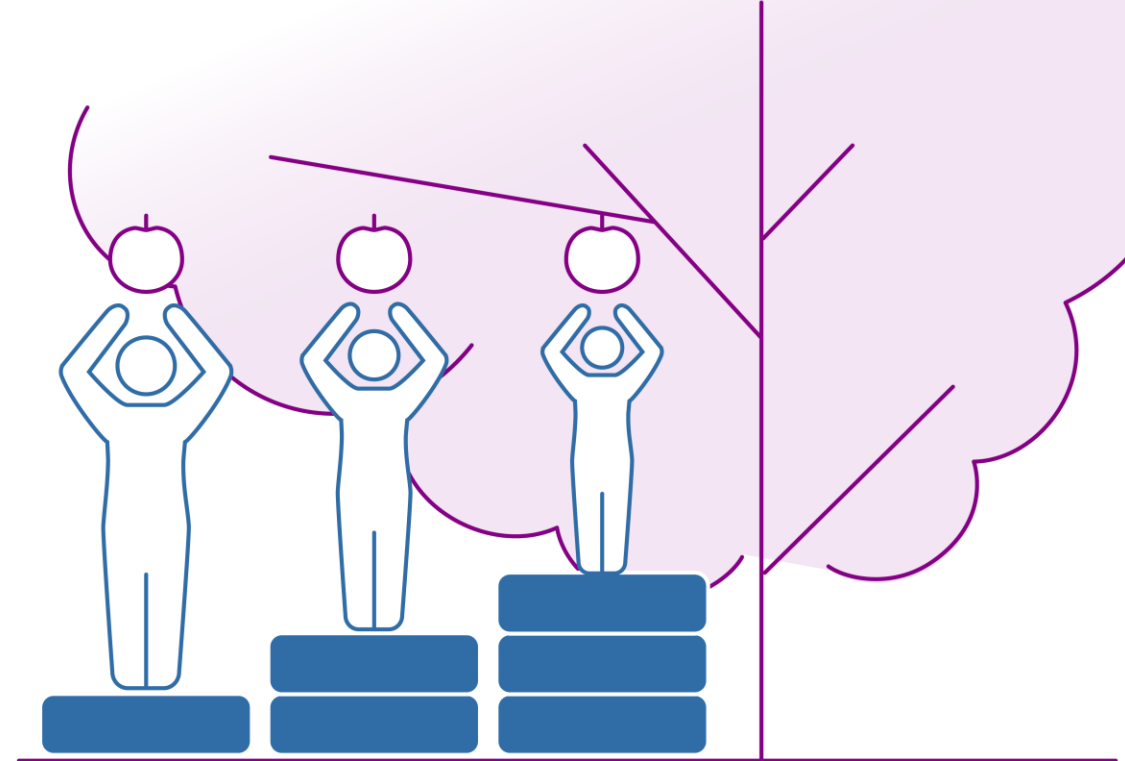


- Voivatko kaikki hyötyä toiminnasta?
- Tarvitaanko jotain erityistä?
- Miten eri ihmiset tavoitetaan?
- Millaisia osallistumisen kynnyksiä on ja miten niitä ylitetään?
- Mitä tietoa ja osaamista tarvitsemme lisää?

# Muodollinen yhdenvertaisuus ei ole sama asia kuin tosiasiallinen yhdenvertaisuus



Muodollinen yhdenvertaisuus



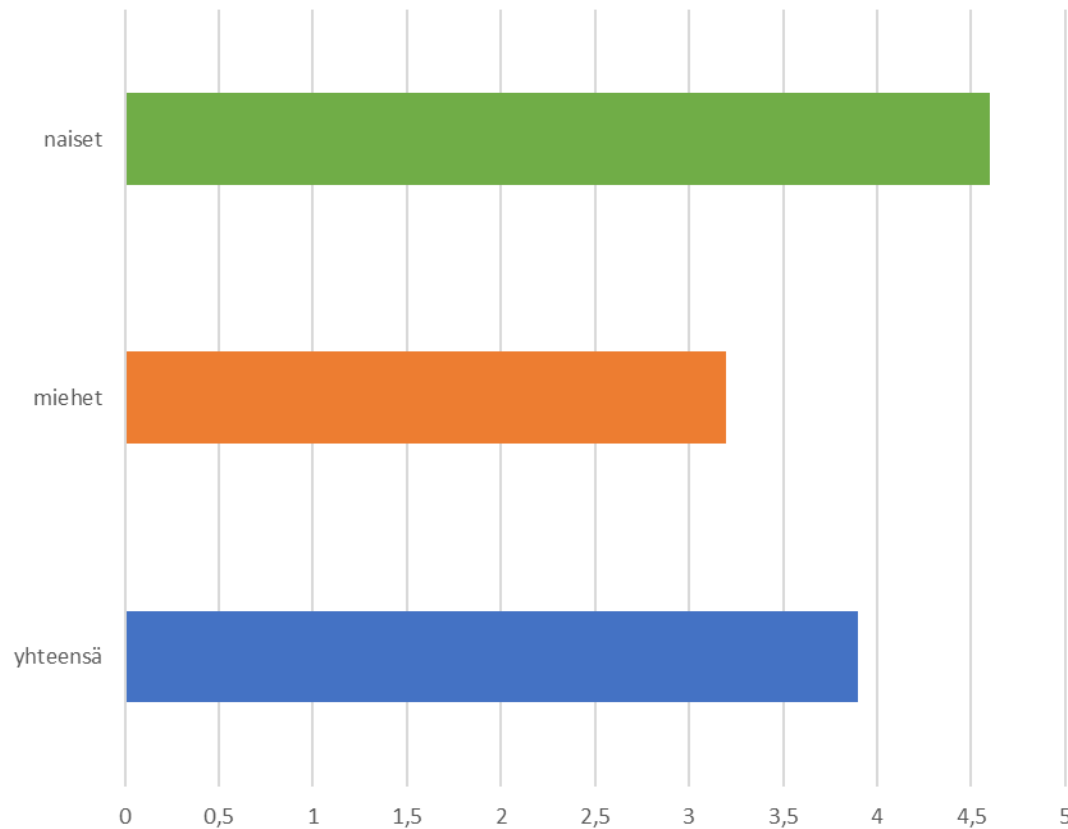
Tosiasiallinen yhdenvertaisuus

# Mitä tiedämme tutkimuksen perusteella?

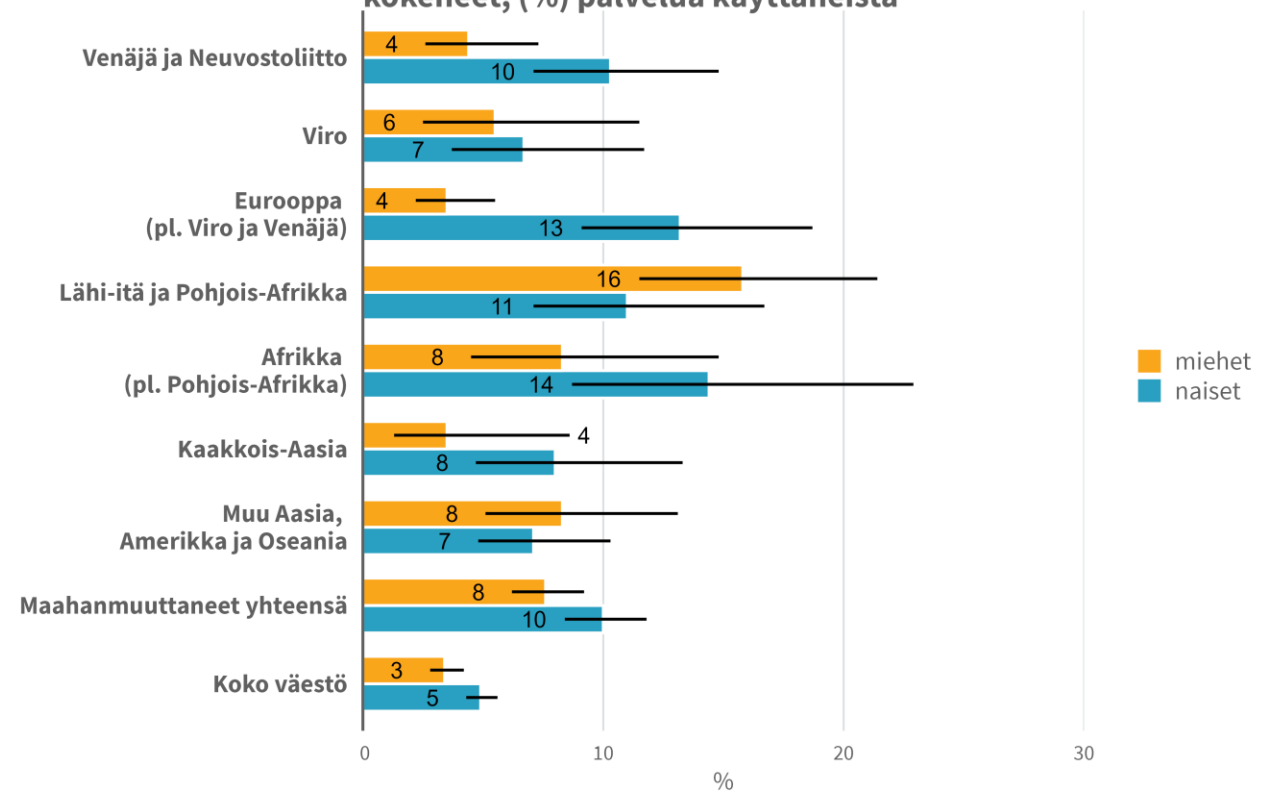


# Syrjintää sote-palveluissa kokeneet, palveluita käyttäneistä koko väestössä ja ulkomaista syntyperää olevassa väestössä

Syrjintää sote-palveluissa kokeneet (%), koko väestö  
Terve Suomi 2022

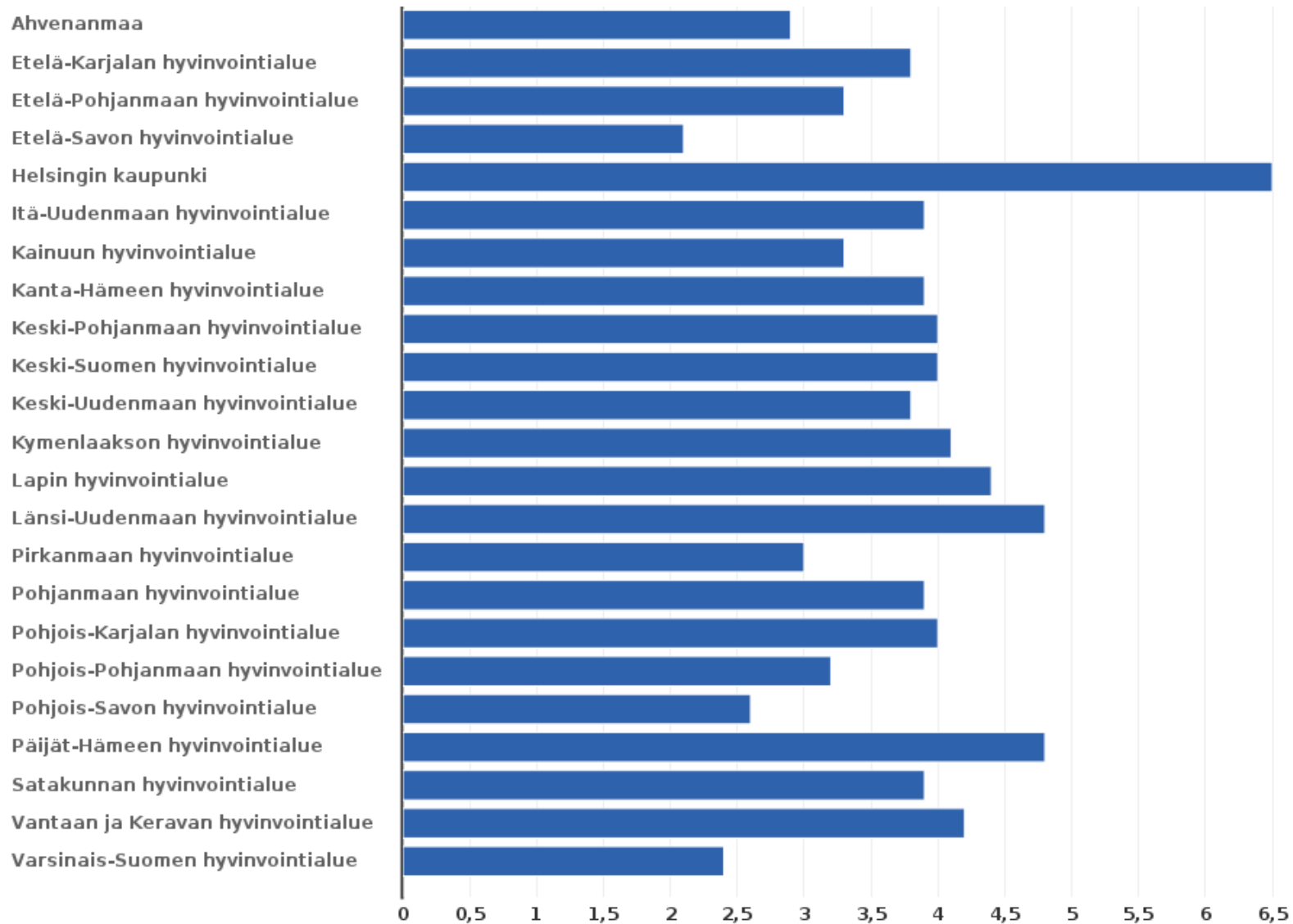


Syrjintää sosiaali- ja terveystalvissa kokeneet, (%) palvelua käyttäneistä



Lähde: THL

# Syrjintää sote palveluissa kokeneet, (%), palveluita käyttäneistä, hyvinvointialueittain (Terve Suomi-tutkimus 2022)

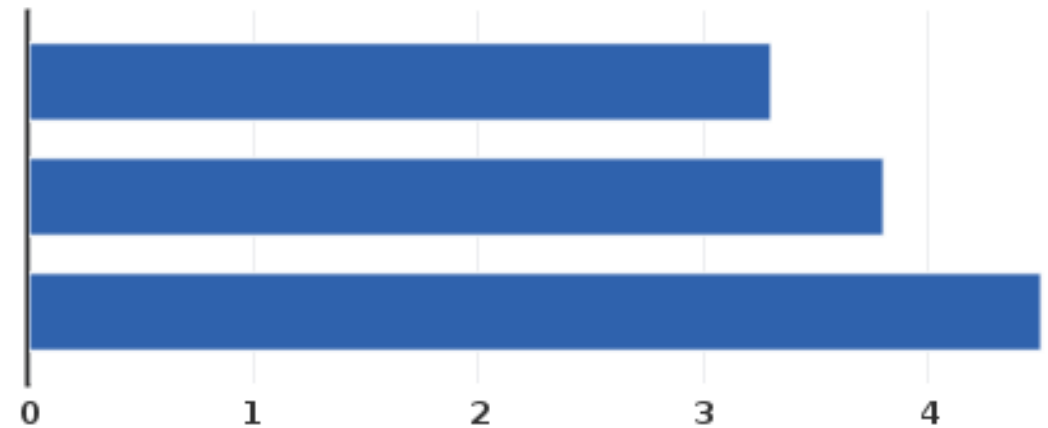


# Syrjintää sote-palveluissa kokeneet palvelua käyttäneistä, koulutusryhmittäin (Terve Suomi tutkimus 2022)

Syrjintää sosiaali- tai terveyspalveluissa kokeneet, (%) palveluita käyttäneistä, keskitason koulutus

Syrjintää sosiaali- tai terveyspalveluissa kokeneet, (%) palveluita käyttäneistä, korkea koulutus

Syrjintää sosiaali- tai terveyspalveluissa kokeneet, (%) palveluita käyttäneistä, matala koulutus



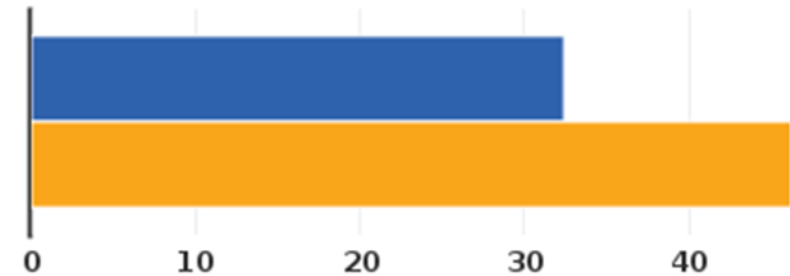
2022

# Digitaalisten palveluiden käyttö palveluita käyttäneistä (Terve Suomi -tutkimus 2022)

Asioinut digitaalisesti sosiaali- tai terveydenhuollon ammattilaisen kanssa, (%) palveluja käyttäneistä, 20 - 64-vuotiaat

2020

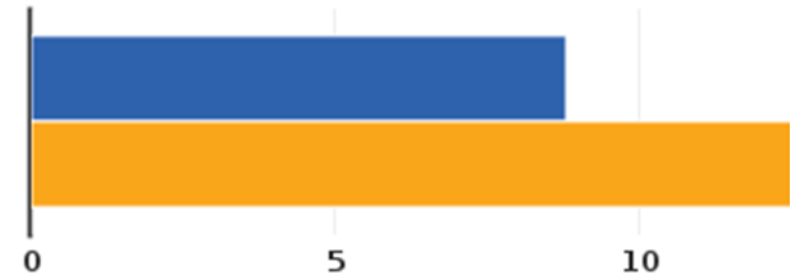
2022



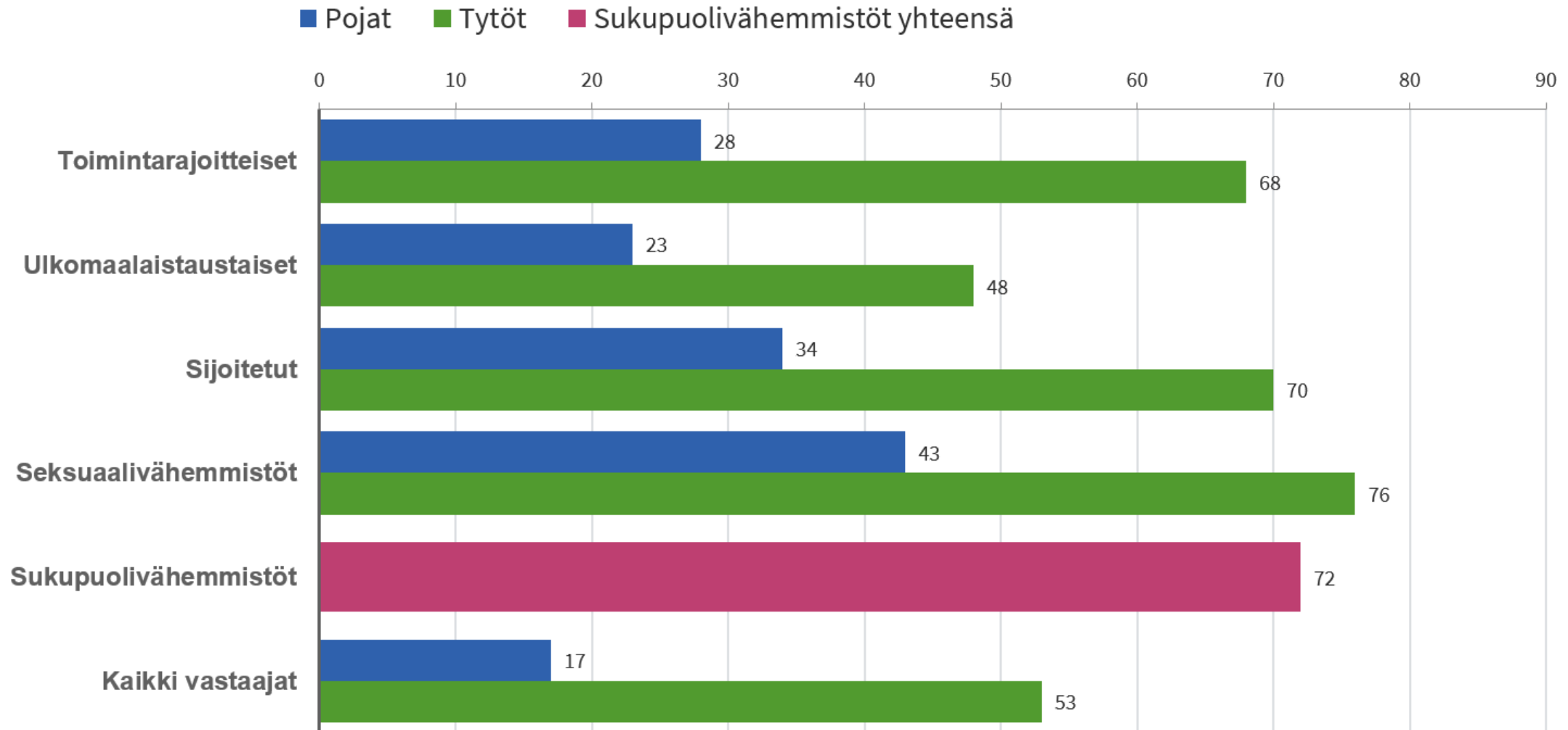
Asioinut digitaalisesti sosiaali- tai terveydenhuollon ammattilaisen kanssa, (%) palveluja käyttäneistä, 75 vuotta täyttäneet

2020

2022



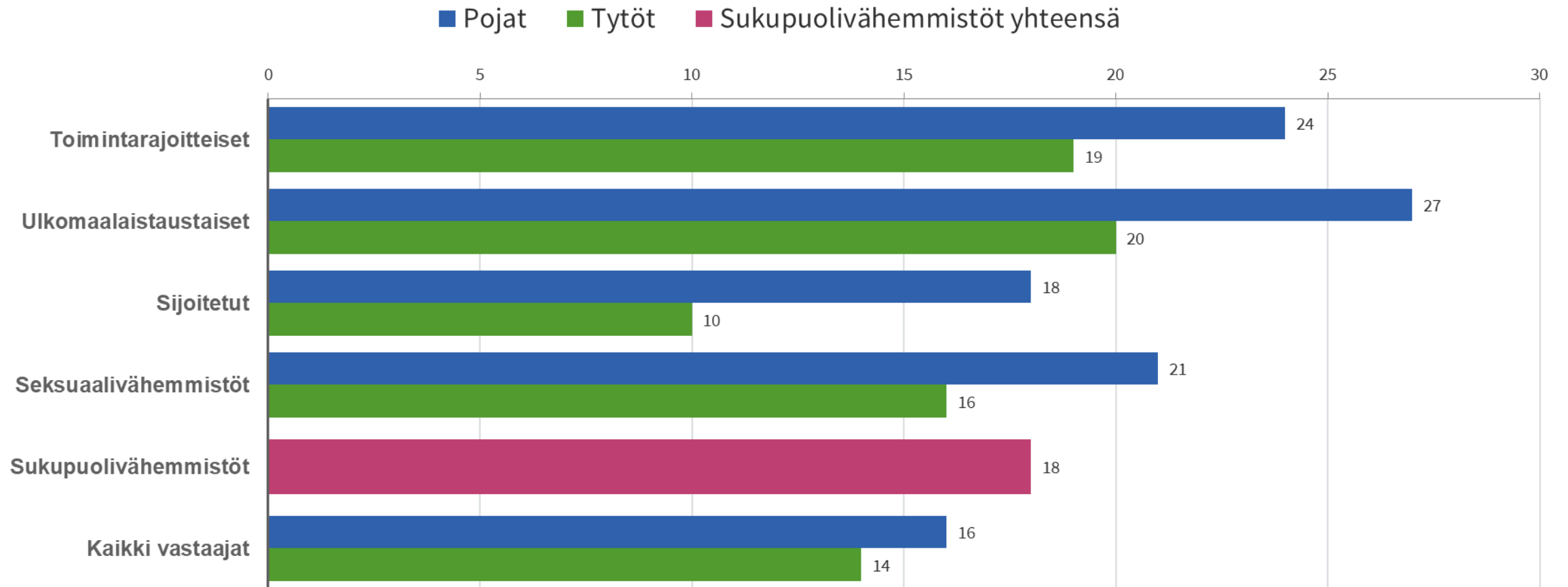
# 8. ja 9. -luokkalaisten huoli mielialastaan kuluneen 12 kuukauden aikana Koulu-terveyskyselyssä 2021, %



# Mahdollisuus keskustella koulussa aikuisen kanssa mieltä painavista asioista, 8. ja 9.- luokkalaiset (Kouluterveyskysely 2021)

Toimintarajoitteiset pojat, n*, %	(n=2735) 44
Toimintarajoitteiset tytöt, n*, %	(n=3361) 36
Ulkomaalaistauset pojat, n*, %	(n=2548) 42
Ulkomaalaistaustaiset tytöt, n*, %	(n=2484) 40
Sijoitetut pojat, n*, %	(n=597) 49
Sijoitetut tytöt, n*, %	(n=620) 44
Seksuaalivähemmistöt, pojat, n*, %	(n=2019) 48
Seksuaalivähemmistöt, tytöt, n*, %	(n=9314) 37
Sukupuolivähemmistöt, n*, %	(n=4297) 36

# Ei ole päässyt psykologille yrittämisestä huolimatta, 8. ja 9. -luokkalaiset (Kouluterveyskysely 2021)



# Yhdenvertainen palvelu on saavutettava





# Tukea ja työkaluja

A silver laptop is open on a light-colored wooden desk. The screen is completely obscured by a dense collection of yellow sticky notes of various sizes and orientations. The text 'Tukea ja työkaluja' is printed in a bold, black, sans-serif font across the top portion of the sticky notes. The background is a blurred office environment with large windows.

# Tasa-arvo- ja yhdenvertaisuussuunnittelu



- Erinomainen työväline tasa-arvon ja yhdenvertaisuuden edistämiseen.
- Väline, ei päämäärä itsessään.
- **Tulee perustua tietoon nykytilasta** ja sen laatiminen edellyttää osaamista yhdenvertaisuudesta ja sukupuolten tasa-arvosta.
- Jos osaamista ei organisaatiossa ole, sitä tulee vahvistaa ulkopuolisella asiantuntemuksella ja koulutuksin.

Yhdenvertaisuusvaltuutetun kertomus eduskunnalle 2018

# Ihmisiin kohdistuvien vaikutusten ennakoarviointi (IVA)

## Onko vaikutuksia esimerkiksi...

...vammaisiin naisiin?



...työttömiin yksinhuoltajiin?



...haja-asutusalueilla asuviin nuoriin miehiin?



...seksuaali- ja sukupuolivähemmistöihin kuuluviin iäkkäisiin?

...pienituloisten perheiden lapsiin?



...toimintarajoitteisiin romaneihin?

...maahanmuuttajataustaisiin tai rodullistettuihin tyttöihin?



...nuoriin, joilla on mielenterveysongelmia?

# Tukea ja työkaluja

## YHTA-lista kunnille ja alueille

- Tuemme kuntien ja alueiden asiantuntijoita säännöllisissä YHTA-tapaamisissa.
- Vahvistamme tiedonkulkua yhdenvertaisuuden ja tasa-arvon edistämisen hyvistä käytännöistä
- Lisätietoa ja liittymisohjeet [thl.fi/yhta-lista](https://thl.fi/yhta-lista)

## Yhdenvertaisen kunnan tekijät -koulutus (eOppiva)

- Tukee kuntien, hyvinvointialueiden ja muiden viranomaisten työtä sekä julkisten palvelujen suunnittelua.
- [eoppiva.fi/yhdenvertaisen](https://eoppiva.fi/yhdenvertaisen)



# Mukaan suunnittelupilottiin?

Oikeusministeriön, THL:n ja Kuntaliiton yhteinen Hyvin suunniteltu -hanke etsii yhteistyöalueita toiminnallisen tasa-arvo- ja yhdenvertaisuussuunnittelun pilotointiin hyvinvointialueilla.



Jos olet kiinnostunut, ota yhteyttä:  
[tasa-arvotieto@thl.fi](mailto:tasa-arvotieto@thl.fi)

# Lähteet

- Kouluterveyskysely: <https://thl.fi/fi/tutkimus-ja-kehittaminen/tutkimukset-ja-hankkeet/kouluterveyskysely>
- Terve Suomi –tutkimus: <https://thl.fi/fi/tutkimus-ja-kehittaminen/tutkimukset-ja-hankkeet/terve-suomi-tutkimus>
- Sotkanet indikaattoripankki: <https://sotkanet.fi/sotkanet/fi/haku?g=592>
- Majlander Satu; Vihtari Johanna; Kekkonen Marjatta; Sankalahti Katja; Turu Petra & Rautiainen, Silja (2023) Lasten ja nuorten palveluiden yhdenvertainen saavutettavuus : Kansallisen lapsistrategian toimenpiteen 14 raportti  
<https://urn.fi/URN:ISBN:978-952-408-027-9>

# Kiitos!

## **Satu Majlander**

Kehittämispäällikkö  
Hyvinvointivaikuttajat -osasto  
Yhdenvertaisuusyksikkö  
Terveysten ja hyvinvoinnin laitos  
sähköposti:  
[etunimi.sukunimi@thl.fi](mailto:etunimi.sukunimi@thl.fi)

## **Reetta Siukola**

Johtava asiantuntija,  
Tiimipäällikkö  
Hyvinvointivaikuttajat -osasto  
Yhdenvertaisuusyksikkö  
Terveysten ja hyvinvoinnin laitos  
sähköposti:  
[etunimi.sukunimi@thl.fi](mailto:etunimi.sukunimi@thl.fi)