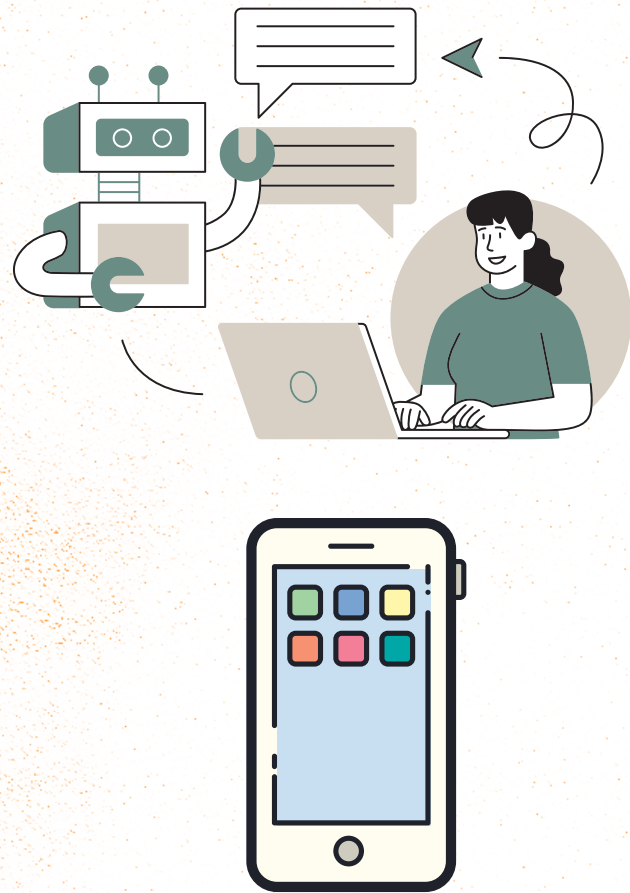


# Asiakasohjaus vammaispalveluissa

Vammaispalvelujen tarkoituksena on edistää vammaisen henkilön edellytyksiä elää ja toimia yhdenvertaisena yhteiskunnan jäsenenä

Yhteydenotto puhelimitse, \***sähköisesti**



A  
S  
I  
A  
K  
A  
S  
O  
H  
J  
A  
U  
S

## Vammaispalveluiden hakeminen

- Hakemus sote-keskuksen vammaissosiaalityöhön
- Neuvonta ja ohjaus asiakasohjaajilta tai sote-keskuksen vammaissosiaalityöstä
- Hakemuksen liitteeksi lääkärin tai muun asiantuntijan suositus haettavasta palvelusta

### Ilmajoen sote-keskus

- Ilmajoki

### Järvi-Pohjanmaan Sote-keskus

- Alajärvi, Lappajärvi, Vimpeli

### Kaksineuvoisen sote-keskus

- Evijärvi, Kauhava

### Kurikan sote-keskus

- Kurikka

### KuusSoTen sote-keskus

- Alavus, Kuortane, Soini, Ähtäri

### Lapuan sote-keskus

- Lapua

### Seinäjoen sote-keskus

- Isokyrö, Seinäjoki

### Suupohjan sote-keskus

- Kauhajoki, Isojoki, Karijoki, Teuva

**Palvelutarpeen arviointi  
Palvelusuunnitelma/  
Asiakassuunnitelma**

## Päätös

kolmen kuukauden  
kuluessa hakemuksen  
saapumisesta

Asiakassegmentointi, neuvonta ja ohjaus oikeaan palveluun

\* **menetelmät, yhtymäpinnat**  
\* **konsultaatio, spesifien prosessien kuvaukset**



Etelä-Pohjanmaan  
hyvinvointialue