

Tulevaisuuden sosiaali- ja terveyskeskus -ohjelma luomassa sisältöä hyvinvointialueelle

Rauma
21.9.2023

Piia Astila, aluekoordinaattori

Esitys



Tulevaisuuden sosiaali- ja terveyskeskus –ohjelma, sen sisältö ja kokonaisuudet



Satakunnan hyvinvointialueen Tulevaisuuden sote-keskus –hankkeen toimenpiteistä ja tuotoksista



Kulttuurihyvinvointi osana Tulevaisuuden sosiaali- ja terveyskeskus –ohjelmaa



Lisä- ja yhteystiedot

Olemme osa hallitusohjelmaa 2019–2023

Kestävän talouden Suomi

Hiilineutraali ja luonnon monimuotoisuuden turvaava Suomi

Suomi kokoaan suurempi maailmalla

Turvallinen oikeusvaltio Suomi

Elinvoimainen Suomi

Luottamuksen ja tasa-arvoisten työmarkkinoiden Suomi

Oikeudenmukainen, yhdenvertainen ja mukaan ottava Suomi

Osaamisen, sivistyksen ja innovaatioiden Suomi

**Suomi 2030 on
sosiaalisesti, ekologisesti
ja taloudellisesti kestävä
kehityksen yhteiskunta.**

Sosiaali- ja terveydenhuollon uudistus (sote-uudistus)

- Tulevaisuuden sosiaali- ja terveyskeskus -ohjelma
- Sote-rakennemuutos

Sote-uudistuksen tavoitteet

Oikea-
aikaisuus

Tukea kaikissa
elämänvaiheissa

Helppous

Helpot yhteydenotto-
kanavat

Sujuvuus

Sujuvat
palveluketjut

Turvallisuus

Ammattitaitoinen
ja sitoutunut
henkilöstö

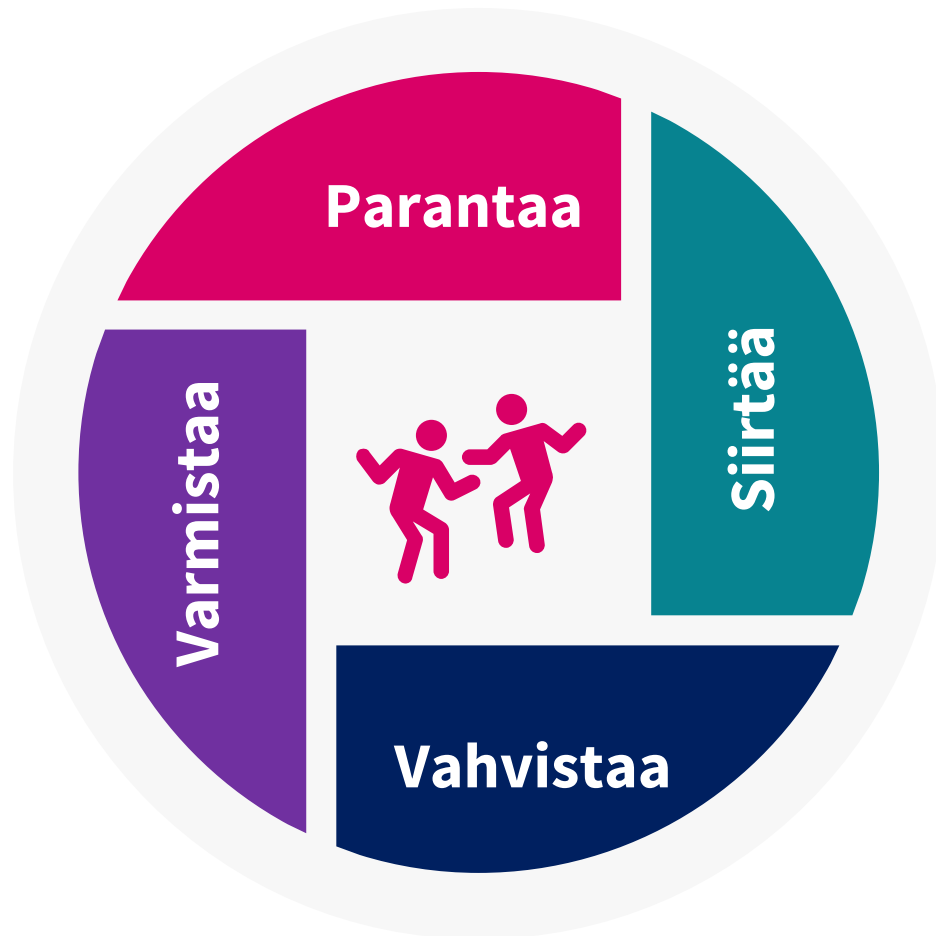
Verkosto-
maisuus

Monialainen toiminta
ja
sidosryhmäyhteistyö

Kun tavoitteet toteutuvat, kustannusten kasvu voi taittua



Tulevaisuuden sosiaali- ja terveyskeskus -ohjelma



Parantaa

palveluiden yhdenvertaista saatavuutta, oikea-aikaisuutta ja jatkuvuutta.

Siirtää

toiminnan painotusta ehkäisevään ja ennakoivaan työhön.

Vahvistaa

palveluiden monialaisuutta ja yhteentoimivuutta.

Varmistaa

palveluiden laatua ja vaikuttavuutta.

Tulevaisuuden sosiaali- ja terveystakeskus

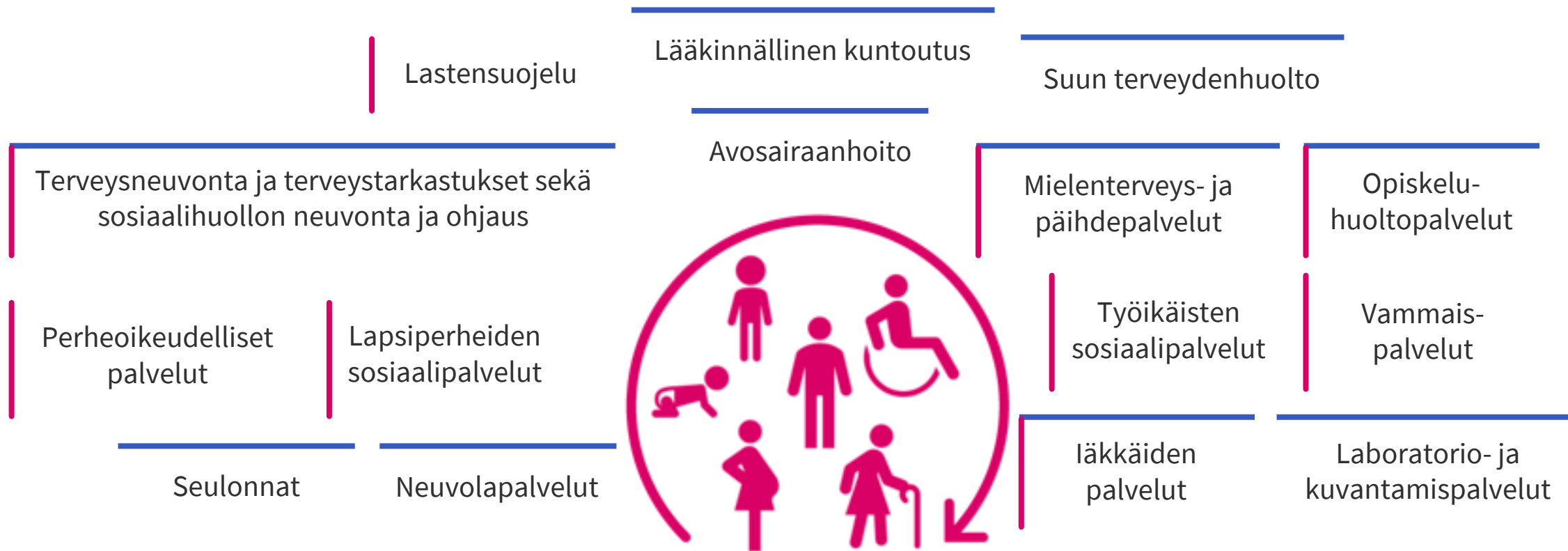
Hyvinvointialueilla rakennetaan nyt uudenlaisia sosiaali- ja terveystakeskuksia. Tulevaisuuden sote-keskus ei ole rakennus, vaan sosiaali- ja terveystpalvelujen osaamisen verkosto.

Tulevaisuuden sosiaali- ja terveystakeskus pyrkii vastaamaan hyvinvointialueiden haasteisiin. Näitä ovat mm. henkilöstöpula, väestön ikääntyminen ja kustannusten kasvu.

Tavoitteena ovat saavutettavat, laadukkaat ja yhteen toimivat sote-palvelut, joiden painotus on ennakoivassa ja ehkäisevässä työssä.

Tarvitaan uudenlaista laajaa yhteistyötä yhdyspinnoilla ja ymmärrystä, jotta asiakas saa palvelut vaivattomasti yhdeltä luukulta.

Sosiaali- ja terveydenhuollon talvelut



Yhteistyö

Ensihoito, päivistys, erikoissairaanhoido, pelastustoimi

Terveyskeskussairaala

Työterveyshuolto

Tulevaisuuden sote-keskus -ohjelman keskeisiä sisältöjä ja liittymäpintoja

Tulevaisuuden sosiaali- ja terveyskeskus -ohjelman keskeisiä sisältöjä ja liittymäpintoja

Hoitotakuun tiukentaminen*

Lapsi- ja perhepalveluiden muutosohjelma
- Perhekeskukset ja varhainen tuki arjessa
- Matalan kynnyksen mielenterveys- ja päihdetyö
- Lastensuojelu

Mielenterveysstrategia
- Psykososiaalisten menetelmien saatavuuden parantaminen*

Koronapandemian aiheuttama tuen tarve

Päihdepalveluihin pääsyn parantaminen

Maksuton ehkäisy

Sosiaalihuollon kehittämisohjelma

Toimiva kuntoutus sosiaali- ja terveydenhuollossa

Ikäntyneiden palveluiden kehittäminen
- Ikäohjelma
- Koti- ja omaishoidon resurssien ja laadun vahvistaminen
- Omaishoidon kehittäminen

Sote-rakennemuutoksen alueelliset valtionavustushankkeet

Suomen kestävän kasvun ohjelma ja EU:n elpymis- ja palautumistukiväline (RRF)

Psykososiaalisten menetelmien alueellinen koordinointi

Työkykyohjelma

Asunnottomuutta vähentävien sote-palvelujen kehittäminen

Kivunhoito, palliatiivinen hoito, saattohoito

Kotihoidon resurssien riittävyys

* kaikille hankkeille pakollinen
25.9.2023

Sosiaali- ja terveystalouteen käytetään Suomessa 20 miljardia euroa vuodessa

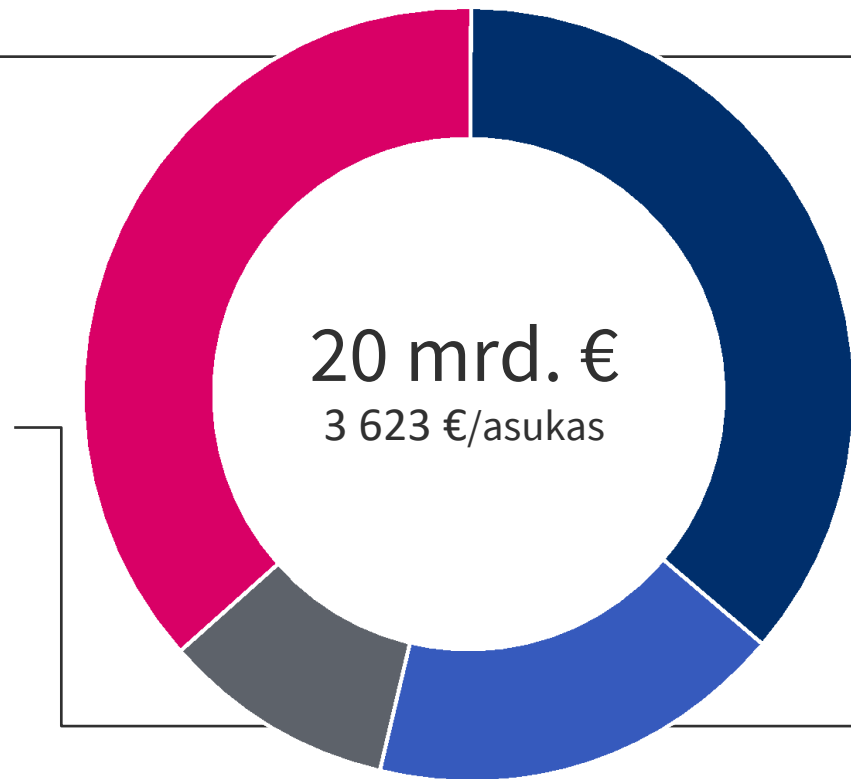
Koko maan kustannusten jakautuminen tehtävittäin 2020

Sosiaalihuolto 38 %

muun muassa kotihoito, lasten, nuorten ja perheiden sosiaalihuollon avopalvelut, lastensuojelu, ikääntyneiden, vammaisten ja päihdehuollon palvelut

Muut 7 %

muun muassa toimeentulotuki, kuntouttava työtoiminta, sosiaaliasiamestointi, työllistymistä tukevat palvelut, ympäristöterveydenhuolto



Erikoissairaanhoido 37 %

muun muassa terveystarkastukset, neuvolakäynnit, lääkärin, hoitajan, fysioterapeutin ja suun terveydenhuollon vastaanotot, kotihoidon lääkärin ja hoitajan käynnit, terveyskeskuksen vuodeosastohoito

Lähde: thl.fi/arviointi

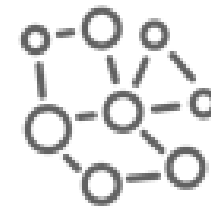
Tekemisen vuosi 2022



Yli
80
alueellista
tilaisuutta.

Yli
40
kansallista
tilaisuutta.

7 kansallista Teams-
teemaryhmää, joissa
yhteensä yli



40
kanavaa.

Tilaisuuksissa yhteensä noin

10 000
osallistujaa

Yli
70 puheenvuoroa
yhteistyökumppaneiden
tilaisuuksissa.



24 ajankohtaiskirjettä, jolla yli

2700 tilaajaa.



Alueviestit viidellä alueella

4–10 kertaa vuodessa

tilaajia yli **1600**



Sote-uudistus
Tulevaisuuden
sosiaali- ja terveyskeskus



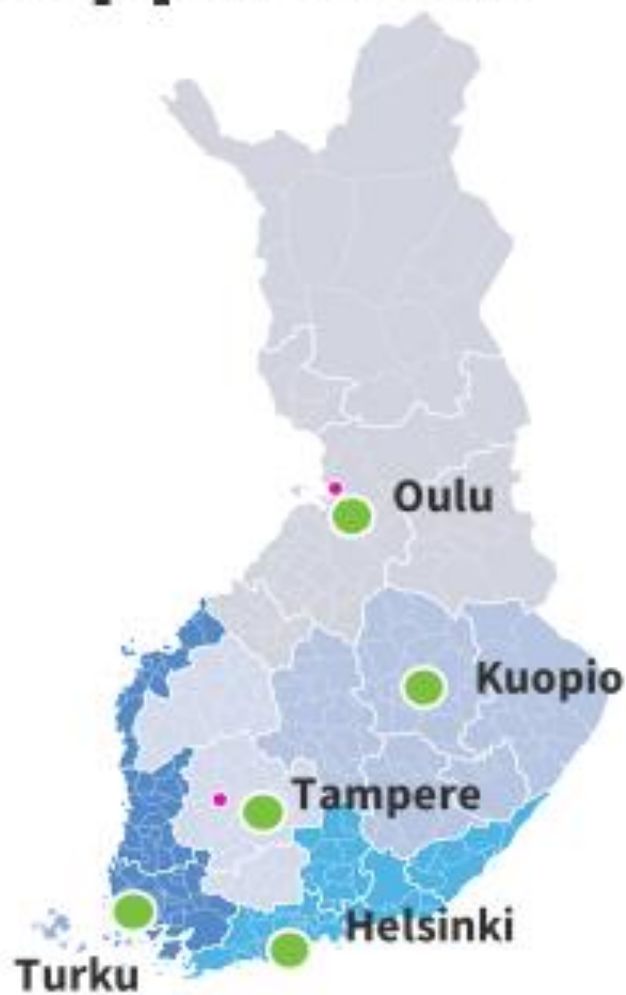
Asiantuntijoiden tuki

- asiakasohjaus ja palvelujen saatavuus
- iäkkäiden palvelut
- kuntoutus
- lasten ja perheiden palvelut
- maksuton ehkäisy
- mielenterveys- ja päihdepalvelut
- moniammatilliset työprosessit
- sosiaalihuolto

Sote-uudistus
Tulevaisuuden
sosiaali- ja terveyskeskus

Aluekoordinaattorit kehittämiskumppaneina

- Etelä-Suomi
- Länsi-Suomi
- Sisä-Suomi
- Itä-Suomi
- Pohjois-Suomi





Lähtökohtana vastuullisuus

- Toiminnan läpinäkyvyys kaikille – sidosryhmille, henkilöstölle ja rahoittajalle.
- Monimuotoinen ja moniarvoinen työyhteisö.
- Työn laadun ja tuloksellisuuden ulkoinen arviointi puolivuositain.

THL tarjoaa tuen koko ohjelmakauden ajan

- Vahvistaa alueellisten hankkeiden polkua kohti ohjelman kansallisia tavoitteita
- Hyvien toimintamallien kotipesänä toimii yhteinen verkkoympäristö **Innokylä**
- Edistää yhteistyötä ja vuoropuhelua alueiden kesken ja kansallisesti
- Vuorovaikuttaa ja viestii sisäisesti ja ulkoisesti kasvokkain, virtuaalisesti ja eri viestintäkanavilla
- Arvioi ohjelman tavoitteiden toteutumista.



Satakunnan hyvinvointialueen kehittämisen osa- alueet

Hankejohtaja Johanna Santanen

Lapset, nuoret, lapsiperheet 1/2

- Perhekeskustoimintamallin käyttöönotto
- Pyydä apua -nappi sähköinen palvelukanava varhaisen tuen palveluohjaukseen
- Ankkuritoimintamallin laajentaminen, laajentunut Satakunnan 16 kuntaan (lähtötilanne ennen pilottia 4). Juurruttamistyö edellyttää hyvinvointialueen rahoitusta
- Tukiperhetalopilotti, ammatillinen vaihtoehto tilanteissa, joissa tarvitaan erityisosaamista. Vähentänyt tukiperhejonoa. Ennaltaehkäisee vaativien palvelujen tarvetta
- Luotu lasten ja nuorten lääkinnällisen kuntoutuksen toimintaperiaatteet

Lapset, nuoret, perheet 2/2

- Lapset puheeksi -menetelmäkoulutus, Vauva- ja perhemyönteisyys ohjelman jalkauttaminen
- Vastaanottoperhetoimintamallin kehittäminen ja yhtenäistäminen
- Pikku Sisukas toiminta-malli (lastensuojelu & varhaiskasvatus)
- Sisukas toimintamallin juurruttaminen hyvinvointialueelle TOP- lastensuojelun erillishankkeen jatkona yhteistyössä Satakunnan lastensuojelun kehittämissyksikön kanssa (hyvinvointialueen yksikkö.)
- Sivistys-Sote yhteistyön vahvistaminen, opiskeluhuollon koordinaattori kokoaa säännöllisesti opiskeluhuollon toimijat yhteen.
- Sähköinen perhekeskuskehittäminen - siirtynyt 2023 Kestävän kasvun ohjelmalle

Palvelukanavat ja sosiaali- ja terveyspalvelujen yhtenäistäminen 1/2

- Päivystysapu 116117
- Liikkuvien hyvinvointipalvelujen kehittäminen ja laajentaminen hyvinvointialueella, digitaalisten palvelujen käyttöönoton mallinnukset, liikkuvien hyvinvointipalveluiden pilotointi, ”terveysbussi”
- Liikkuvien päivystyspalveluiden toimintamallien (Akuutti kotikeskus, Combilanssi, tilannekeskus) laajentaminen koko hyvinvointialueelle
- Maakunnallisen haavakeskuksen pilotointi Satakuntaan, avattu 5/23

Palvelukanavat ja sosiaali – ja terveyspalvelujen yhtenäistäminen 2/2

- Päihde- ja mielenterveyspotilaiden hoidontarpeen arvion (hta) kehittäminen erityis- ja perustason psykiatristen palveluiden, poliisin ennalta estävän toiminnan sekä SataHA:n tilannekeskuksen etähoidontarpeenarviointi-toiminnan yhteistyönä.
- Koordinoiva hoitaja –hanke yhtenäistää laadukkaasti palveluja. Potilassiirroista vastaavat jatkohoitokoordinaattorit kerätty verkostoksi. Jatkohoitopaikkojen käytön tehostuminen yli kuntarajojen, yhteinen tilannekuva, potilassiirtojen tehostuminen. Yhteiset toimintamallit ja kriteerit. Hyvinvointialueen kattava asiantuntijuus.
- Nepsy-yhteistyön vahvistaminen, osaamisen näkyväksi saaminen. Nepsy-chat.

Ennaltaehkäisevät palvelut 1/2

- Maksuttoman ehkäisyn pilotti alle 25-vuotiaille (koulutukset)
- Kokemusasiantuntijatoiminnan prosessien ja käytäntöjen yhtenäistäminen sekä koordinaation varmistaminen.
- Valomerkkikeskustelijoiden (Valomerkki-menetelmä) kouluttaminen koko hyvinvointialueelle.
- Omin jaloin -menetelmän käyttöön koulutettu uusia menetelmäosaajia laajasti koko Satakunnassa
- Ehkäisevän päihdetyön tehtävänkuvien ja vastuiden sekä (ept-yhteistyön) kehittäminen hva:n ja kuntien välillä (osana hyte-yksikön valmistelua).

Ennaltaehkäisevät palvelut 2/2

- Luotsi -toimintamallin käyttöönoton valmistelu
- Elintapaohjausosaamista on vahvistettu koulutuksin, tulokset: 50 osallistujaa kunnista ja hyvinvointialueelta
- Liikuntaneuvonnan palvelutarjotin on julkaistu
- Maakunnallisen elintapaohjauksen verkoston on laajennettu kuntien liikuntaneuvonnalle
- Ikääntyneiden omaishoitajien elintapaohjauksen toimintamallin mallinnus on käynnissä
- Omaolon hyvinvointitarkastuksen pilotointi osana elintapaohjausta
- Vuosittaiset Hyte-foorumit

Sosiaalityö

- Matalan kynnyksen sosiaalityö ”matalan kynnyksen” kohtaamispaikoissa toimintamallin pilotointi
- Aikuissosiaalityön klubit, yhteistyössä Pikassoksen kanssa, sosiaalityön osaamisen vahvistaminen ja yhtenäiset käytännöt
- Aikuissosiaalityön prosessikuvaus, Kohtaamispaikkaverkoston kokoaminen
- Rakenteellisen sosiaalityön kehittäminen

Psykososiaalinen tuki ja mielenterveys – ja päihdepalvelut

- Erilaisten menetelmäkoulutusten osaajien verkosto lisääntynyt huomattavasti – osaaminen lisääntynyt asiantuntijoilla, huolehtia ja huomioida erilaisia terveyshaasteita
 - Täydennyskoulutuksella mm. IPC ja Cool Kids

Vammaispalvelujen kehittäminen

- Vammaispalveluiden osalta on tehty kartoitusta ja selvitystä menetelmäosaamisen ja kirjaamisen toteutumisesta. Meneillään kirjaamiskoulutukset vammaispalveluiden henkilöstölle.
- Vammaispalvelulakiin liittyvien koulutusten ja mahdollisten menetelmäkoulutusten osalta on käynnissä keskustelut hyvinvointialueen johdon kanssa.
- Nepsypolkuja ja nepsyosaamisen vahvistaminen lasten ja nuorten perustason palveluissa.

Sote-keskus kehittäminen

- Satakunnan sote-keskusten toiminnan viitekehyksenä nelimaalitavoitteet. Linjattu hyvinvointialueen johdon kanssa aikuisten terveyspalveluiden visio, tavoitteet, mittarit ja keinot.
- **Jalkautettu monialaista tiimimallitoimintaa Satakuntaan (THL:n linjaukset)**
- **Monissa paikoissa on saatu toimintamallin käyttöön ottamisen myötä jonoja lyhyemmiksi, hoitoon pääsy on parantunut, päällekkäinen työ vähentynyt (tuottavuus noussut) ja hoidon jatkuvuus parantunut (mm. omahoitaja-työn kautta) Hyviä tuloksia on saatu myös asiakkaiden hoidon tuloksissa valmentavan työotteen ansiosta.**
- **Sidosryhmäyhteistyön jatkuminen sote-keskus kehittämiseen liittyvien yhteistyötahojen kanssa**

Kotiin annettavat palvelut / Ikä-ihmisten palvelut 1/2

- Arki paremmaksi toimintamalli kotihoidon arkikuntoutuksen työtapa koko Satakunnan alueelle. KickOff-esihenkilöille ja koulutukset syys-lokakuussa 2023 ja juurrutus lokakuusta alkaen. Arki paremmaksi-malli tulee osaksi perehdytystä ja siihen liittyy verkkokoulutus.
- Omaishoitajien hyvinvointi- ja terveystarkastusten sisällön uudistaminen, liittäen siihen myös Finger-mallin ja elintapaohjauksen toimintatavat. Koulutukset omaishoidon palveluohjaajille sekä terveydenhoitajille syksyllä 2023.
- Kotisairaalan saattohoidon vapaaehtoistyö toimii koko Satakunnan alueella yhteistyössä seurakunnan ja kotisairaaloiden kanssa. Suunnittelu, rekrytointi, valinnat, koulutukset toteutettu ja suunnitelma laajentaa asumispalveluihin ja lisärekrytointeihin.

Kotiin annettavat palvelut / ikä-ihmisten palvelut 2/2

- Omaishoidon sidosryhmäyhteistyön kehittäminen palveluohjauksen kanssa, yhteistyöpintojen vahvistaminen: tiedottaminen, valmennukset, koulutukset, vertaistuki ja vapaaehtoistyö sekä omaishoidon päättymisen.
- Omaishoidon toimintaohje ja palkkioluokat valmisteltu päätöksentekoon.
- Omaishoidon palveluohjauksen ja johtamisen mallinnus, keskitetyt toiminnot ja paikalliset palvelut.
- Kotiin annettavan perhehoidon toimintaohje laadittu ja tehty palvelutarvetta kartoittava kyselytutkimus tehty ja tarkoituksena on tukea omaishoitajien jaksamista.

Sosiaali- ja terveystoimet 2023 / Janne Haikari

Sosiaali- ja terveystoimet 2023

Suomessa on

10 708

sosiaali- ja terveystoimien järjestöä

Sote-yhdistyksiä **10 183**

Sote-säätiöitä **525**

Kaikkien yhdistysten kokonaismäärä: **108 489**

Kaikkien säätiöiden kokonaismäärä: **2 672**

PRH yhdistysrekisteri 1/2023 + SPR:n paikallisosastot ja piirit, PRH säätiörekisteri

Sosiaali-, varhaiskasvatus- ja
terveyspalvelujen tuottajaksi
on rekisteröitynyt

835

järjestöä

Järjestöjen osuus kaikista
yksityisistä palveluntuottajista on
sosiaali- ja
varhaiskasvatuspalveluissa **16%**
terveyspalveluissa **3%**

Valvira: Yksityiset sosiaali- ja terveydenhuollon palveluntuottajat
11/2022

Järjestöjen sote-muutostuki



Sote-yhdistykset toimivat eri ihmisryhmien parissa

/Haikari

Sosiaali- ja terveisyhdistysten toimialat PRH:n yhdistysrekisterissä

- Lastensuojeluun, -hoitoon, sekä vanhemmuuteen ja huoltajuuteen liittyvät yhdistykset
- Sairauteen ja vammaan liittyvät yhdistykset (mm. potilas- ja vammaisyhdistykset, sotainvalidit)
- Eläkeläisyhdistykset
- Terveyden ja hyvinvoinnin edistämiseen sekä syrjäytymisen ehkäisemiseen liittyvät yhdistykset
- Muut sosiaali- ja terveystieteiden yhdistykset
- Vanhusten hyvinvointiin liittyvät yhdistykset
- Työllisyyden ja työllistymisen edistämiseen liittyvät yhdistykset
- Päihde-, huume- ym. riippuvuuksiin liittyvät yhdistykset, raittiusyhdistykset

Toimialojen osuudet



Järjestöjen sote-muutostuki



Satakunnan järjestökenttä 2023/Janne Haikari/Soste

Sote-yhdistyksiä ja sote-säätiöitä yhteensä **456**

Sote-järjestöt:	Yhdistyksiä	Säätiöitä
Eura	27	2
Eurajoki	14	
Harjavalta	19	1
Huittinen	27	1
Jämijärvi	7	1
Kankaanpää	31	3
Karvia	7	
Kokemäki	13	
Merikarvia	8	
Nakkila	9	
Pomarkku	7	1
Pori	158	7
Rauma	68	3
Siikainen	4	
Säkylä	20	
Ulvila	18	
Yhteensä	437	19

Yhdistykset: PRH yhdistysrekisterin sote-yhdistykset + SPR paikallisosastot ja piirit. Säätiöt: PRH säätiörekisterin sote-säätiöt.

Järjestömuotoiset palveluntuottajat

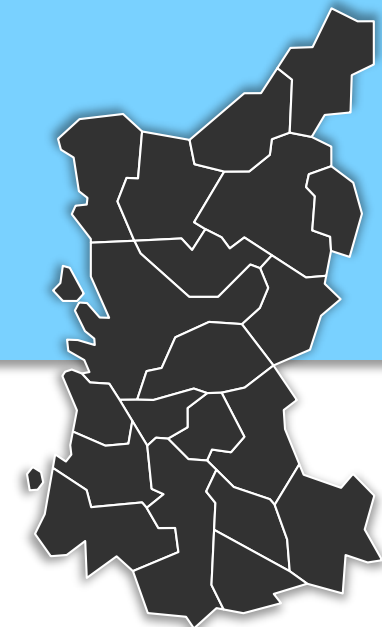
Terveyspalvelut
2 järjestöä
3 toimintayksikköä

Sosiaali- ja
varhaiskasvatuspalvelut
19 järjestöä
24 toimintayksikköä

Valvira: Yksityiset sosiaali- ja terveydenhuollon palveluntuottajat

Kaikkien alojen yhdistyksiä yhteensä **4505**

Kaikkien alojen säätiöitä yhteensä **92**



Järjestöjen sote-muutostuki



Kulttuurihyvinvoinnista

Mitä sinulle kuuluu?



- Elämme muuttuvassa ja hektisessä maailmassa, jossa hyvinvoinnin, terveyden ja turvallisuuden käsitteet ja tilanteet ovat muuttuneet viimeisten vuosien aikana
- Siksi on tärkeää, että pysähdymme kuuntelemaan myös itseämme – miten voin?
- Mikä sinulle tuo iloa, lisää toimintakykyä juuri nyt?

Kulttuurihyvinvoinnin näkökulma (Taikusydän)



- Ihmisenä kohtaamista
- Yhteyden löytämistä
- Omien vahvuuksien löytämistä
- Nähdäksi ja kuulluksi tulemista
- Uuden oppimista
- Mielekästä arkea

Kulttuurihyvinvointi

- Kulttuuri on osa hyvinvoinnin ja terveyden edistämistä
- Kulttuurihyvinvoinnin perusta rakentuu eri lakien kokonaisuudesta:
 - Terveydenhuoltolaki (2010); kunnan eri toimialat, yhteistyö
 - Laki kuntien kulttuuritoiminnasta (2019)
 - Laki yleisistä kirjastoista (2016)
 - Museolaki (2019)
 - Sosiaalihuoltolaki (2014, uudistus 2022)
 - Vanhuspalvelulaki (uudistus 2022)
 - Yleissopimus vammaisten henkilöiden oikeuksista (2016)
 - Hyvinvoinnin, terveyden ja turvallisuuden edistämisen periaatepäätös ja toimeenpanosuunnitelma 2030 (2021)

Osallisuus on parhaimmillaan aitoa kohtaamista

- ”Meitä jokaista tarvitaan ja jokainen voi antaa myös itsestään. Tulee kuitenkin jokaisen omaa valintaa kunnioittaa, miten osalliseksi koet itsesi tai tulet yhteiskunnassa.”

Piia Astila



Kulttuuri luo ja tuo
mielen hyvinvointia,
onnellisuutta ja
koettua terveyttä.

Piia Astila

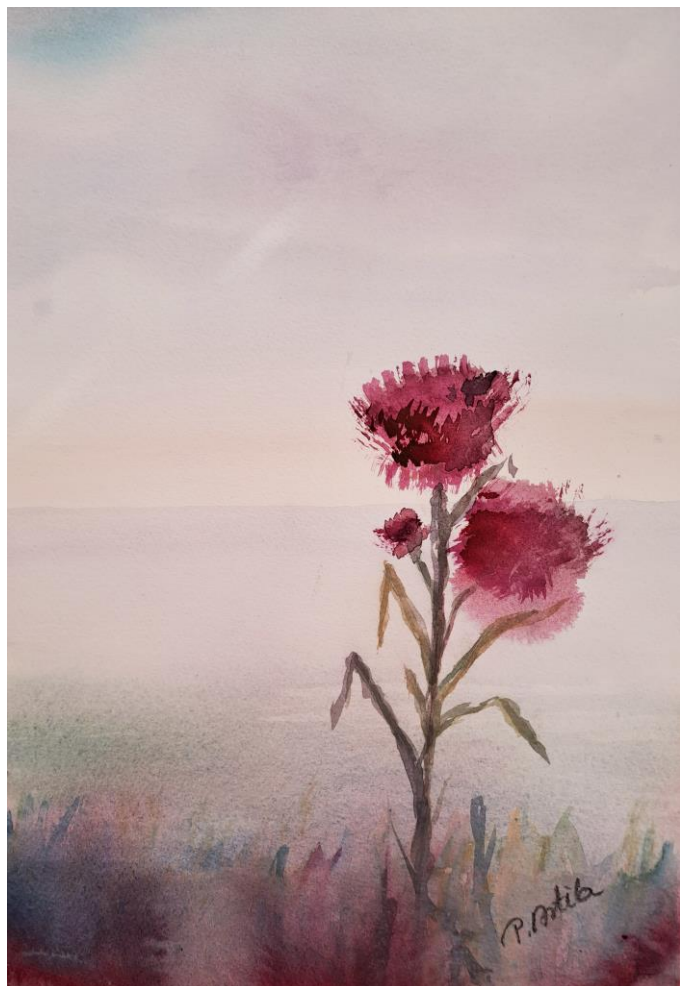
aluekoordinaattori

Tulevaisuuden sote-keskus -ohjelma

thl



Kiitos ja aurinkoista syksyä!



- piia.astila@thl.fi
- LinkedIn piiaastila
- Twitter @PiiaAstila

Lue lisää

thl.fi/sote

thl.fi/tulevaisuudensote

Seuraa somessa

#sote #tulevaisuudensote

