



# Varmista, että kulttuurihyvinvoinnin palvelusi löytyvät jatkossakin - Hyte-palvelutarjotin tulee!

Kulttuurihyvinvointi osaksi arkea II 27.9.2023 THL

Tapani Kauppinen, Reetta Nick, Nelli Valli

27.9.2023

Terveyden ja hyvinvoinnin laitos

# Mistä on kyse

Hajanaisesta ja sattumanvaraisesta asiakas- ja palveluohjauksesta ja tiedon jakamisesta yhtenäisempään ja saavutettavampaan toimintatapaan.

**Hyvinvoinnin ja terveyden edistämisen palvelukonsepti tuo hyvinvointia edistävän toiminnan helposti löydettäväksi.**



# Palvelukonsepti = palveluohjaus + palvelutarjotin

## Monialainen asiakas- ja palveluohjaus

Riittävästi tukea, ohjausta ja neuvontaa asukkaille, jotka eivät pysty, osaa tai halua käyttää digitaalisia asiointikanavia

Osallistumiskynnystä madaltavia käytäntöjä (esim. taloudellinen tuki osallistumiseen, **Kaikukortti**)

Hyte-lähetekäytäntöjä (esimerkiksi **kulttuurilähete**)

Hyvinvoinnin arvioinnin työvälineitä, (esimerkiksi hyvinvointitarkastus)

Elintapaohjauksen asiantuntijoiden tarjoamaa tukea ja ohjausta yms

## Digitaalinen palvelutarjotin (Tarmoa)

Sisällytetään tai linkitetään hyvinvoinnin arvioinnin välineitä

Sisällytetään tai linkitetään itse- ja omahoidon välineitä

Sisällytetään tai linkitetään kansallisia hyvinvointia, terveyttä ja turvallisuutta edistäviä digitaalisia palveluita

Löytyy alueen **hyte-palveluja** ja toimintaa

- liikuntapalveluja ja liikkumisen edistämiseksi
  - **kulttuurihyvinvoinnin ja kulttuuriharrastamiseksi**
  - lähiluonnossa liikkumiseksi
    - elintapaohjauksen ja terveystaitojen edistämiseksi
  - terveellisen ravitsemuksen edistämiseksi
  - osallisuuden edistämiseksi
- Sosiaali- ja terveydenhuollon neuvontapalvelut ja yhteystiedot

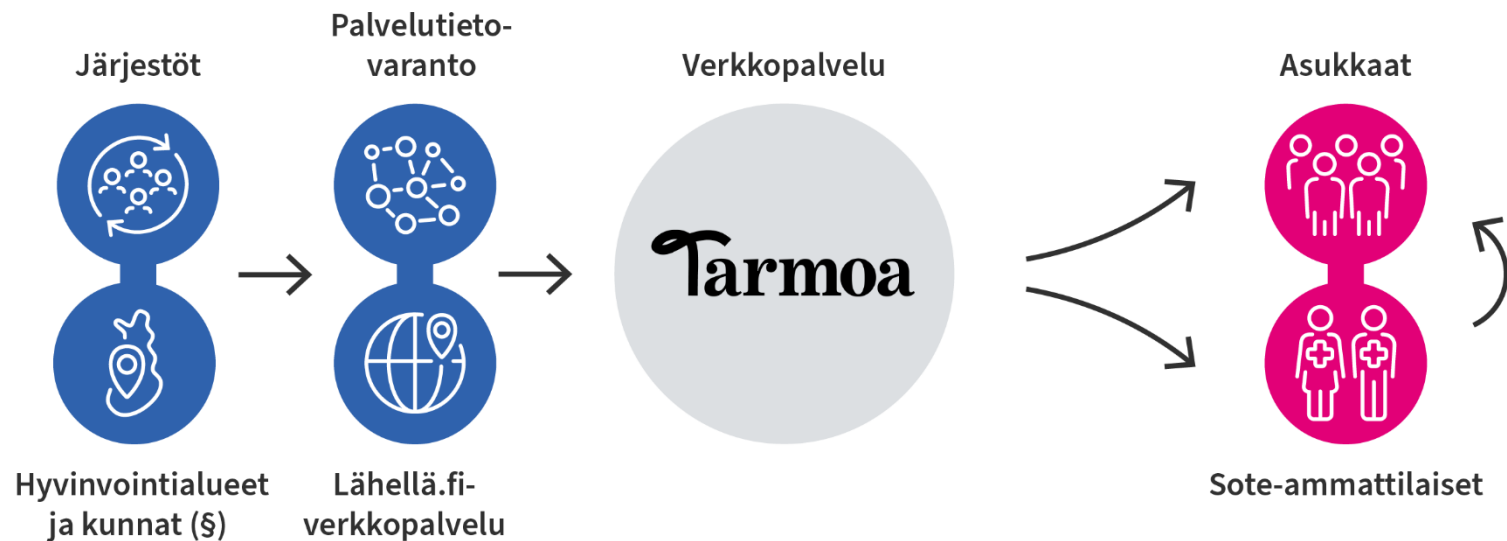
# Hyvinvointia tukeva toiminta helposti löydettäväksi

## 1 Tiedon syöttäminen

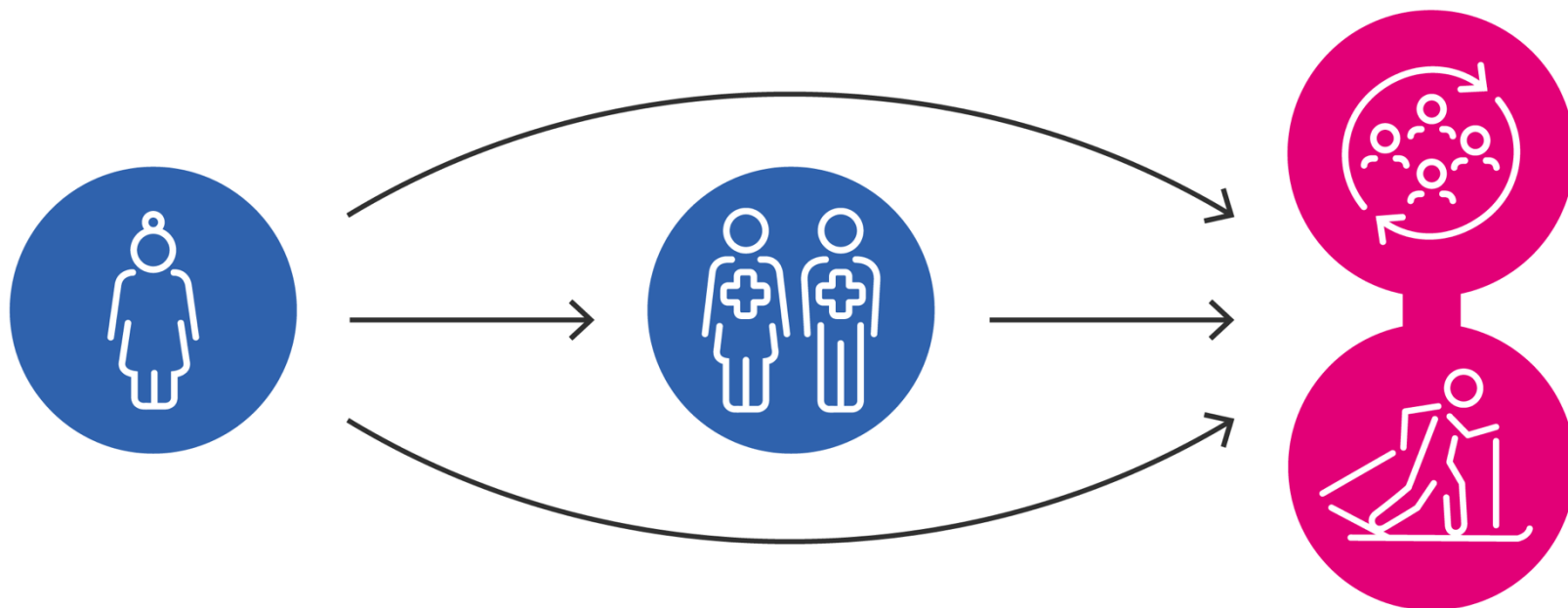
Järjestöt, kunnat ja muut hyte-toimijat kuvaavat hyte-palvelunsa palvelutietovarantoon tai lähellä.fi-palveluun.

## 2 Tiedon hyödyntäminen

Tieto kuntien ja järjestöjen tarjoamista hyte-palveluista on koottuna yhdelle alustalle. Sen avulla sote-ammattilaiset ohjaavat asiakkaan hyvinvointia tukevan toiminnan pariin ja asukas näkee oman alueensa palvelut yhdestä paikasta.



# Omatoimisesti tai ammattilaisen tuella hyvinvointia edistäviin palveluihin



**1**

## Asukas

Ikääntynyt henkilö etsii tietoa itsenäisesti tai hakeutuu sote-keskukseen.

**2**

## Ammattilainen

Sote-ammattilainen arvioi asiakkaan kaatumisriskin ja suosittelee tasapainoharjoittelua. Hän ohjaa asiakkaan eteenpäin liikunta-kerhoon.

**3**

## Järjestö

Järjestö organisoii ryhmätoiminnan sekä seuraa ja arvioi sitä.

**4**

## Kunta

Kunnan liikuntatoimi tarjoaa liikuntapaikan sekä seuraa ja arvioi sitä osana muuta hyte-toimintaa.

# Palvelutietovarannon lähtötilanne, case

Hyte-palvelu Palvelutietovarannossa	Itä-Uusimaa	Keski-Uusimaa
Elintapaohjauksen palvelut ja toiminta	29	19
<b>Kulttuurihyvinvoinnin ja kulttuuriharrastamisen tuen palvelut ja toiminta</b>	71	50
Liikuntapalvelut ja liikkumisen edistämisen palvelut ja toiminta	23	21
Lähiluonnossa liikkumisen mahdollistamisen palvelut ja toiminta	7	4
Osallisuuden edistämisen palvelut ja toiminta	35	27
Sosiaali- ja terveydenhuollon neuvontapalvelut ja yhteystiedot	64	43
Terveellisen ravitsemuksen edistämisen palvelut ja toiminta	5	0
<b>Yhteensä</b>	<b>234 kpl</b>	<b>164 kpl</b>

Jari Suhonen DW 23.6.2023

# Asiakas- ja palveluohjauksen kehittämistyössä mukana olleita toimijoita alueittain



Muu ala:

Järjestöt ja seurakunnat, nuoriso- ja yhteisöpalvelut, kirjastopalvelut, kunnat, asukkaat, hyvinvointialueen asiakkuusyksikkö, kuntien ja hyvinvointialueiden työllistämispalvelut, elinikäisen oppimisen palvelut, kuntien palvelutietovarantopääkäyttäjät sekä ICT-palvelut.

Nella Savolainen THL 21.8.2023 Kysely Suomen kestävän kasvun ohjelman hyvinvointialueiden hankkeille kesällä 2023

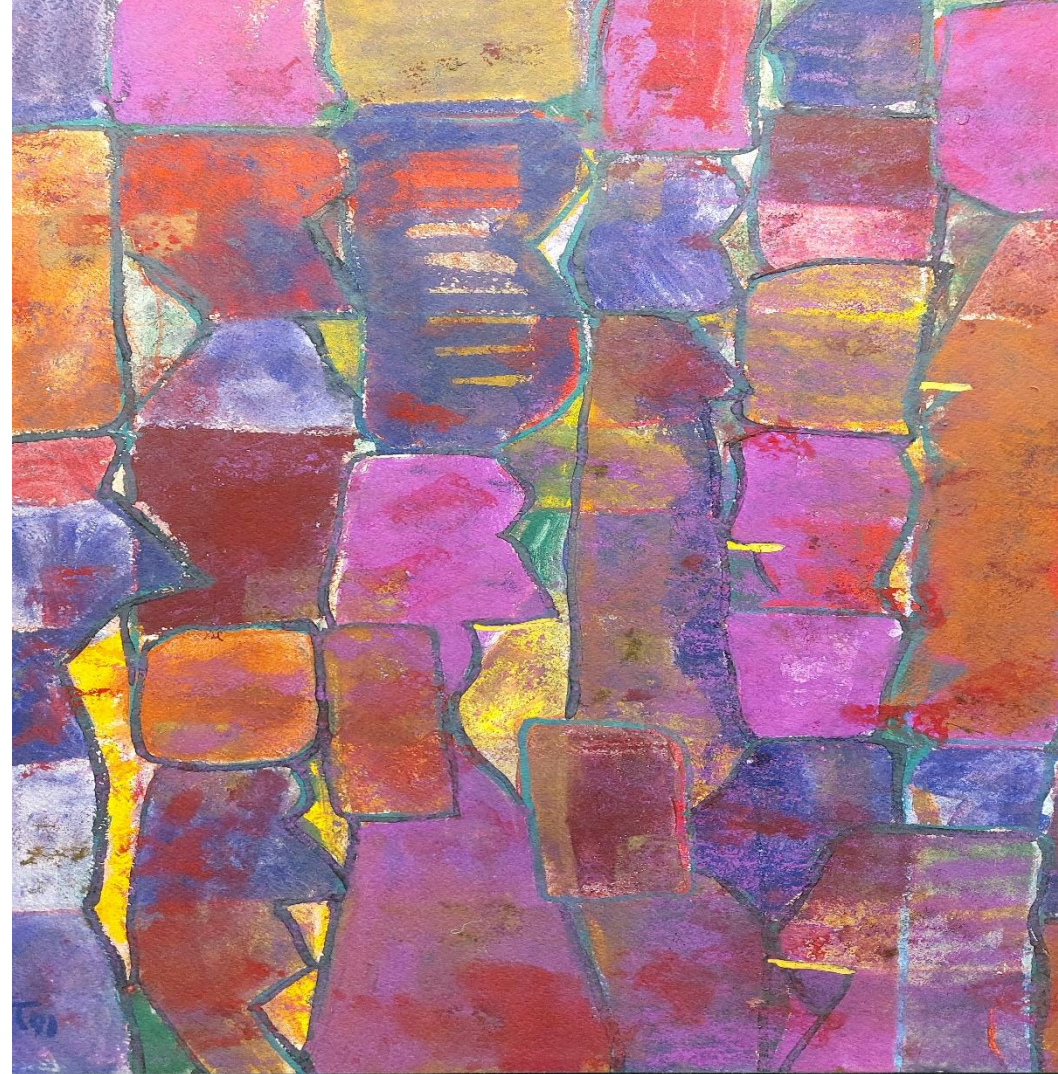
# Mitä nyt pitää tehdä

## Järjestö:

- Onko omat tiedot ajan tasalla PTV/Lähellä.fi:ssä?
- Saako tukea kattojärjestöltä?
- Saatko tukea alueelta, kunnasta, järjestö/osallisuus tms koordinaattorilta?

## Kunta:

- Onko PTV-vastuutaho olemassa?
- Onko omat tiedot ajan tasalla PTV:ssä?
- Miten päivittämisen tuki järjestetään? Alueellinen tuki?





# Yhteystiedot

## Terveyden ja hyvinvoinnin laitos THL

### **Pia Hakamäki**

(ajalla 1.8.-31.10.23 Tapani Kauppinen)

projektipäällikkö

puh. 029 524 7403

sähköposti: etunimi.sukunimi@thl.fi

### **Reetta Nick**

Projektikoordinaattori

puh. 029 524 7091

sähköposti: etunimi.sukunimi@thl.fi

### **Nelli Valli**

IT-ratkaisusuunnittelija

puh. 029 524 7851

sähköposti: etunimi.sukunimi@thl.fi

[Viestintämateriaalia ja lisää tietoa](#)

**THL.fi/hyte-palvelukonsepti**  
**#hytekonsepti #hytepalvelutarjotin**